



# BMW S1000 RR

Batteriebetriebenes Kinderdreirad

IN220800265V04\_DE\_370-064\_370-064V90



## Benutzerhandbuch Mit Montageanleitung

Farben und Design kann abweichen.  
Hergestellt in China

Die Bedienungsanleitung enthält wichtige Sicherheitshinweise sowie Montage-, Gebrauchs- und Wartungsanleitungen.

Das Aufsitzauto muss von einem Erwachsenen zusammengebaut werden, der die Anweisungen in diesem Handbuch gelesen und verstanden hat.

Die Verpackung von Kindern fernhalten und vor Gebrauch ordnungsgemäß entsorgen.

**Bedienungsanleitung für spätere Bezugnahme aufbewahren**

Auf den Kauf Ihres neuen Dreirads.

Dieses Fahrzeug wird Ihrem Kind viele Kilometer Freude bereiten. Um Ihnen und Ihrem Fahrer eine sichere Fahrt zu gewährleisten, bitten wir Sie, dieses Handbuch sorgfältig zu lesen und es für spätere Bezugnahme aufzubewahren.

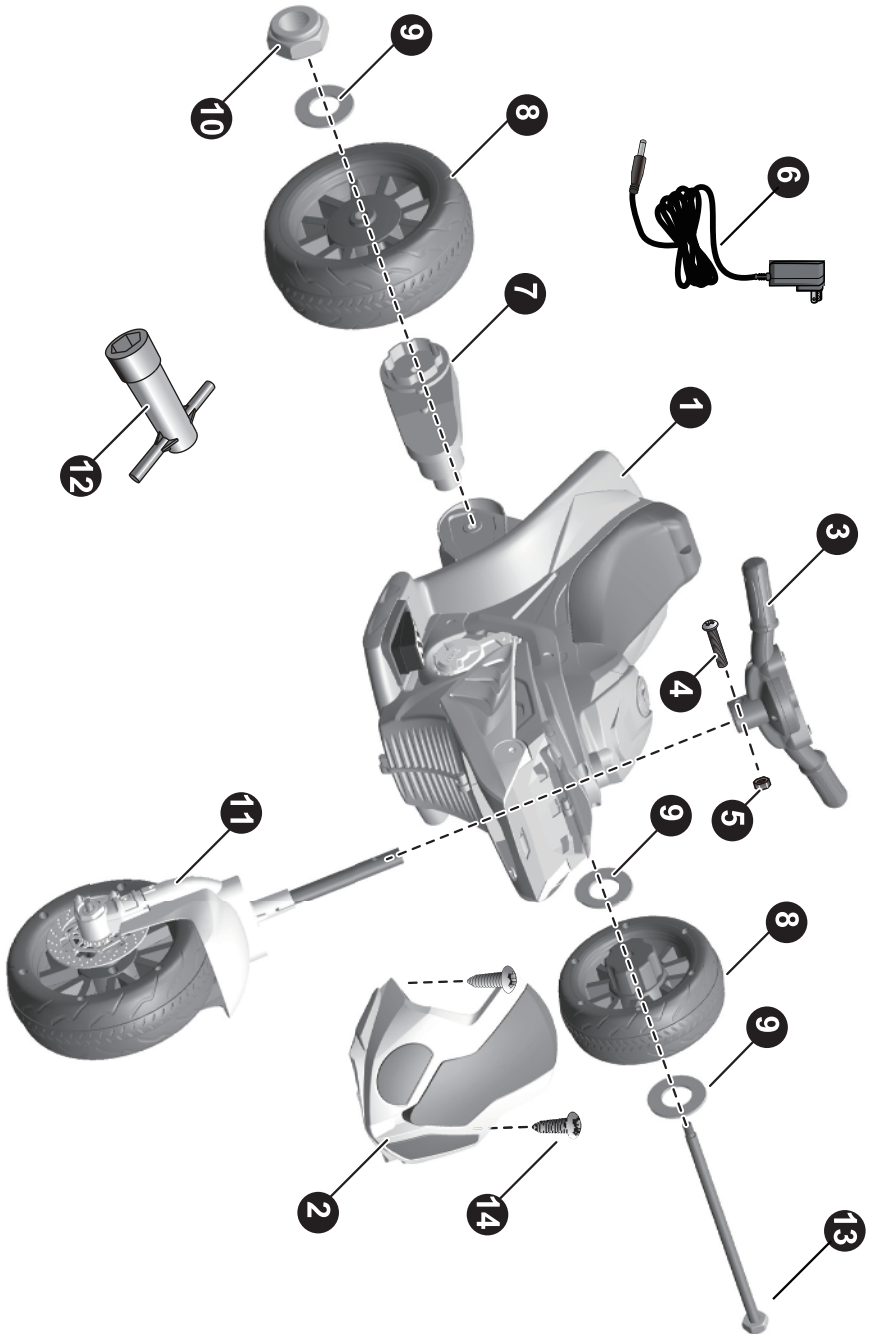
Befolgen Sie die Empfehlungen in diesem Handbuch. Sie wurden entwickelt, um die Sicherheit und den Betrieb Ihres Fahrzeugs und Fahrers zu verbessern.

BMW S1000RR Batteriebetriebenes Kinderdreirad, hergestellt von Zhejiang Jiajia Ride-On Co., Ltd. (Adresse: Xincang Industriegebiet, Pinghu Stadt, Zhejiang Provinz, P.R.China). Das BMW Logo und das Wort BMW sind Marken der BMW AG und werden unter Lizenz verwendet.

<b>Batterie</b>	6V4Ah x 1
<b>Aufladegerät</b>	6V500mA

<b>Altersempfehlung:</b>	18-36 Monate
<b>Ladekapazität:</b>	Unter 20 kg
<b>Geschwindigkeit:</b>	3km/h
<b>Maße:</b>	66 x 37 x 44 cm
<b>Energiequelle:</b>	Batteriebetrieben
<b>Aufladezeit:</b>	8 ~ 12 Stunden

Teil Nr.	Einzelteil	Anzahl (Stück)	Hinweise
1	Karosserie	1	
2	Gesichtsschutz	1	
3	Griffstange	1	
4	Maschinenschraube M5 x 35	1	Auf der Vordergabel des Radsatzes angebracht
5	Ø5 Mutter	1	Auf der Vordergabel des Radsatzes angebracht
6	Ladegerät	1	
7	Getriebe	1	
8	Hinterrad	2	
9	Ø8 Unterlegscheibe	3	Auf die hintere Achse aufsetzen
10	Kontermutter	1	Auf die hintere Achse aufsetzen
11	Vorderradmontage	1	
12	Schraubenschlüssel	2	
13	Hinterachse	1	
14	Ø4x12 schrauben	2	

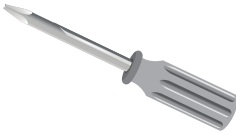


**HINWEIS:** Einige der gezeigten Teile sind auf beiden Seiten des Fahrzeugs zu montieren.

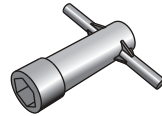
## **WARNUNG!**

- MONTAGE DURCH EINEN ERWACHSENEN ERFORDERLICH.
- Schutzmaterial und Polybeutel immer entfernen und vor der Montage entsorgen.

- Laden Sie die Batterie für 4 bis 6 Stunden vor der ersten Nutzung auf.
- Zubehör benötigt zur Montage:



Schraubenzieher  
(nicht im Lieferumfang enthalten)

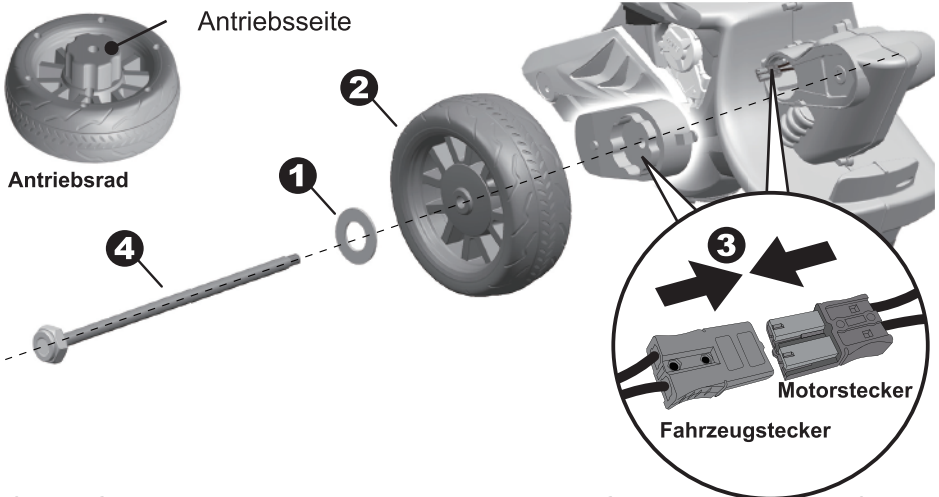


Schraubenschlüssel

## **BATTERIEINFORMATIONEN**

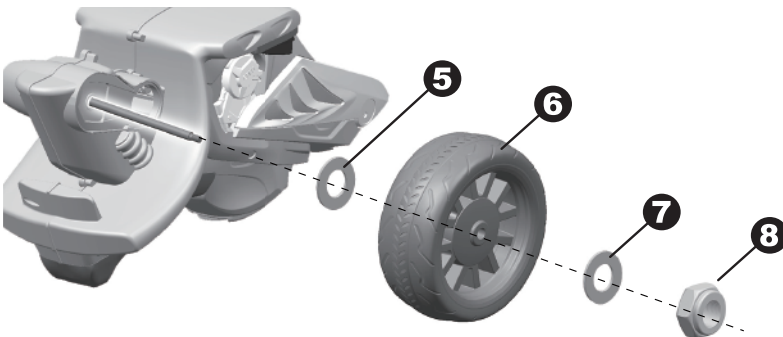
- Nicht-wiederaufladbare Batterien können nicht wiederaufgeladen werden.
- Akkus müssen vor dem Laden aus dem Spielzeug entfernt werden.
- Wiederaufladbare Batterien dürfen nur unter Aufsicht von Erwachsenen geladen werden.
- Verschiedene Batterietypen oder neue und gebrauchte Batterien dürfen nicht gemischt werden.
- Batterien müssen mit der richtigen Polarität eingelegt werden.
- Leere Batterien sind vom Spielzeug zu entfernen.
- Die Versorgungsanschlüsse dürfen nicht kurzgeschlossen werden.

## Befestigen der Hinterräder | 5



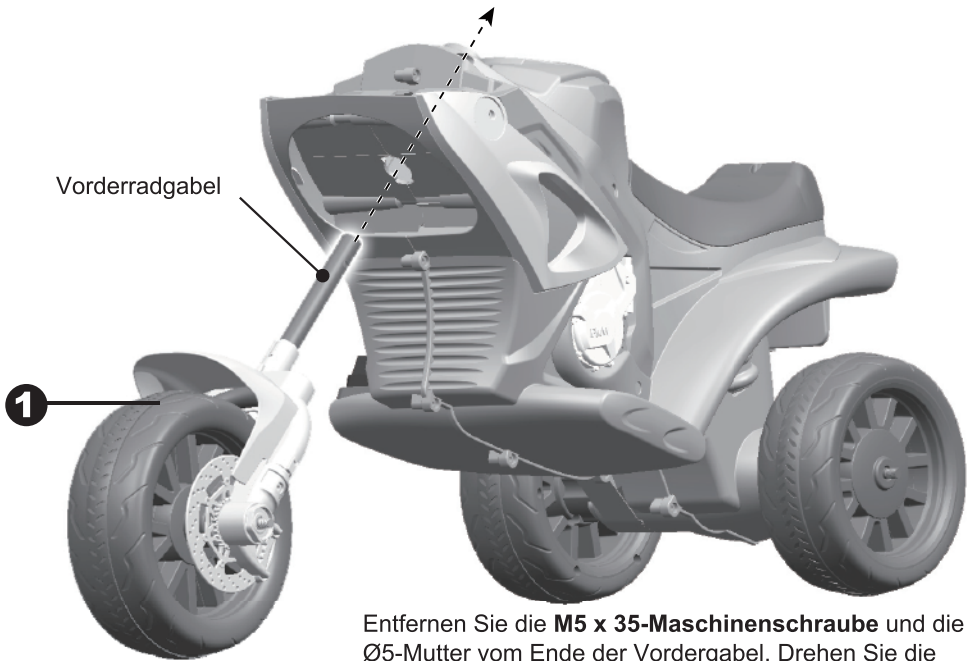
Entfernen Sie alle Teile von der Hinterachse. Drehen Sie die Karosserie auf den Kopf.

1. Schieben Sie eine **Unterlegscheibe Ø8** auf die Hinterachse.
2. Schieben Sie ein **Antriebsrad (Getriebeseite nach innen)** auf die Hinterachse.
3. Stecken Sie den Stecker am Fahrzeug in den Stecker am Motor.
4. Schieben Sie die Hinterachse durch die Bohrung am Getriebe (achten Sie darauf, dass das Antriebsrad mit dem Getriebe übereinstimmt) und durch die Bohrung auf der anderen Seite der Karosserie heraus.



5. Schieben Sie eine Unterlegscheibe Ø8 auf die Hinterachse.
6. Schieben Sie ein Hinterrad (Getriebeseite zuerst) auf die Hinterachse.
7. Schieben Sie eine Unterlegscheibe Ø8 auf die Hinterachse.
8. Ziehen Sie eine Kontermutter am Ende der Hinterachse mit einem Schraubenschlüssel an.

**TIPP:** Es ist ein zusätzlicher Schraubenschlüssel vorgesehen, um die Kontermutter auf der anderen Seite der Hinterachse zu halten, während die Kontermutter auf der anderen Seite angezogen wird.



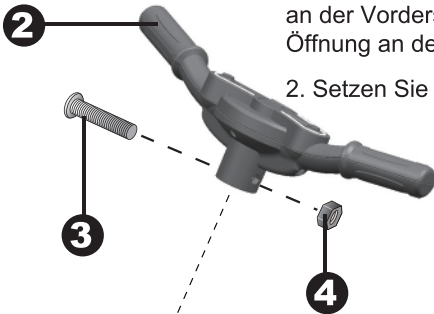
Vorderradgabel

1

Entfernen Sie die **M5 x 35-Maschinenschraube** und die **Ø5-Mutter** vom Ende der Vordergabel. Drehen Sie die Fahrzeugkarosserie aufrecht.

1. Führen Sie die Vorderradgabel von unten in die Öffnung an der Vorderseite der Karosserie ein und durch die Öffnung an der Oberseite wieder heraus.

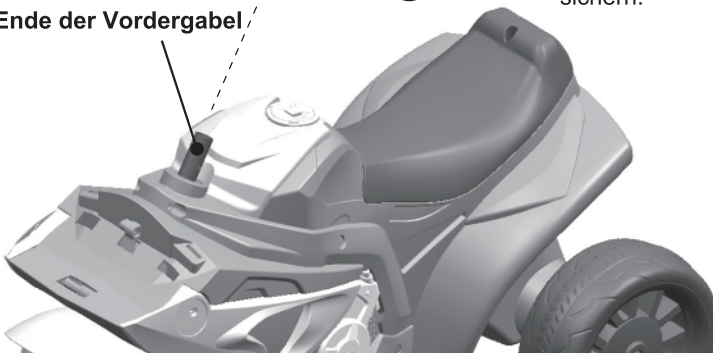
2. Setzen Sie den Lenker über das Ende der Gabel.



3. Richten Sie die Löcher auf jeder Seite des Lenkers mit den Löchern am Ende der Gabel aus.

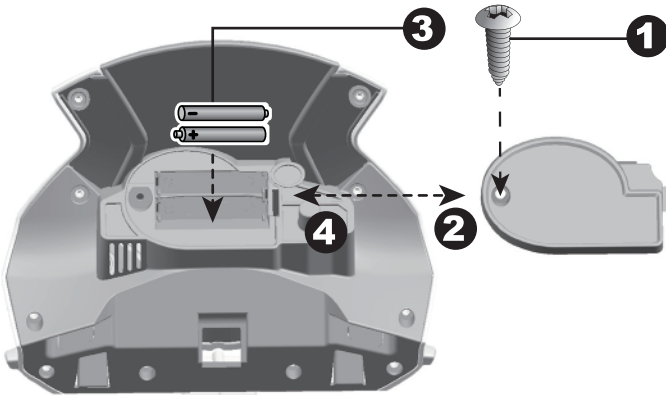
4. Ziehen Sie eine Mutter am gegenüberliegenden Ende der Schraube an, um den Lenker zu sichern.

Ende der Vordergabel



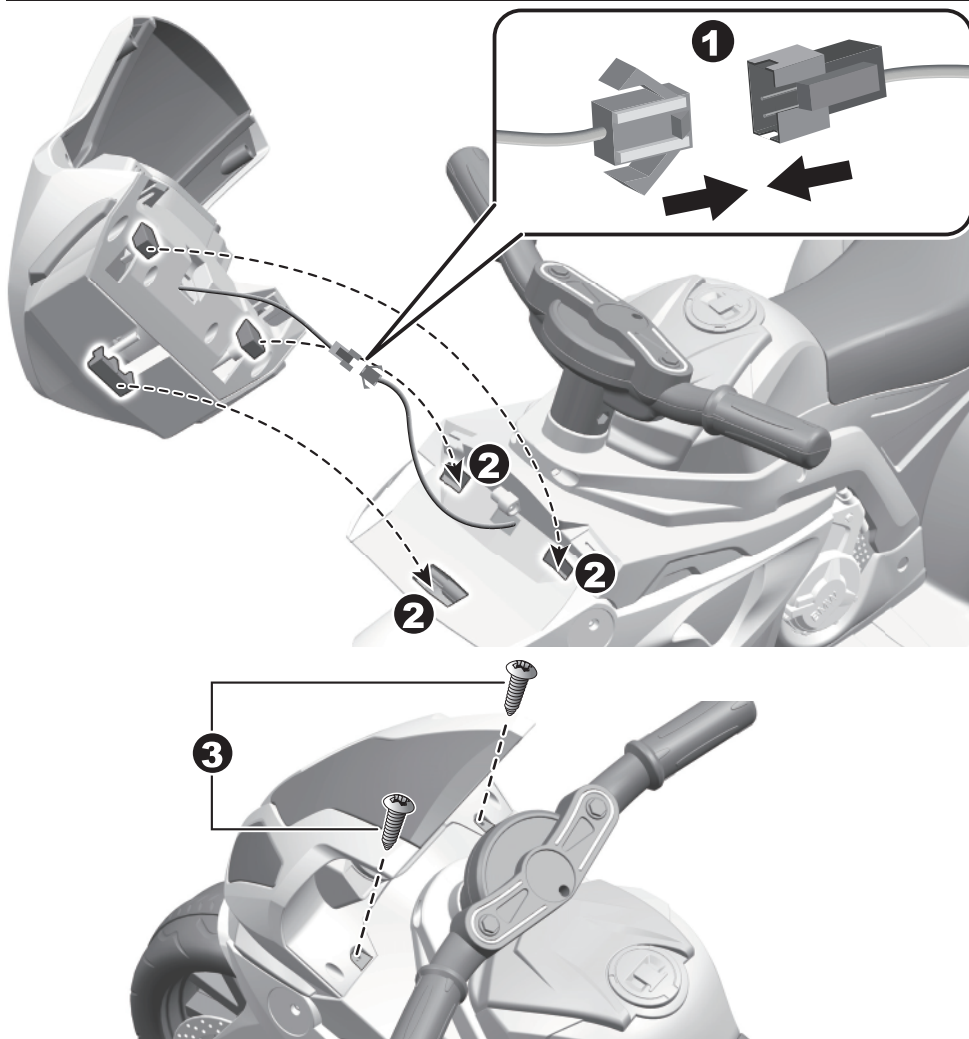
## Befestigen Sie den Gesichtsschutz | 7

Wenn Sie Ihr Fahrzeug mit der Klangfunktion ausgestattet haben, führen Sie die Schritte 1-4 aus, um die Batterien (nicht im Lieferumfang enthalten) hinzuzufügen. Beachten Sie die Informationen zu den Batterien auf Seite 3.

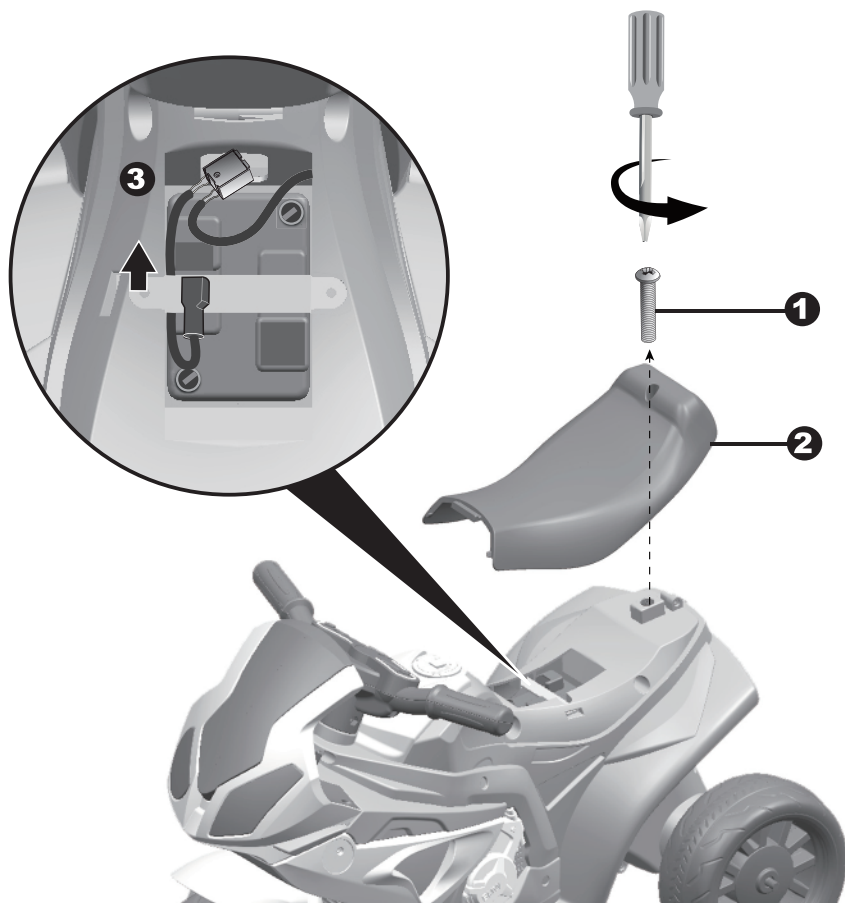


1. Entfernen Sie mit einem kleinen Schraubendreher die Schraube an der Batterieabdeckung des Gesichtsschutzes.
2. Entfernen Sie die Batterieabdeckung von der Oberseite des Batteriefachs.
3. Legen Sie zwei **AAA-Batterien** mit der richtigen Polarität ein.
4. Setzen Sie die Batterieabdeckung wieder über das Batteriefach und befestigen Sie sie mit der Schraube, die Sie in Schritt 1 entfernt haben.





1. Den Stecker für die Verkabelung der Leuchte am Gesichtsschutz in die Steckdose am Fahrzeug einstecken. Dann den Stecker in die Öffnung des Gesichtsschutzes stecken.
2. Die drei Laschen des Gesichtsschutzes in die Löcher der Fahrzeugkarosserie stecken. Den Gesichtsschutz nach unten schieben, bis er hörbar einrastet.
3. Mit einem Schraubendreher auf jeder Seite des Gesichtsschutzes eine Schraube  $\varnothing 4 \times 12$  eindrehen und festziehen.



1. Entfernen Sie mit einem Schraubendreher die Schraube an der Sitzlehne.
2. Nehmen Sie den Sitz ab.
3. Stecken Sie den roten Stecker wie abgebildet in die Klemme am Akku.
4. Tauschen Sie den Sitz aus.

 **WARNUNG!**

- **ERSTICKUNGSGEFAHR** - Kleinteile. Für Kinder unter 18 Monaten nicht geeignet. Das Produkt enthält Kleinteile, Kinder von der Montage fernhalten.
- **MONTAGE DURCH ERWACHSENE ERFORDERLICH.**
- Vor dem Zusammenbau immer Schutzmaterial und Polybeutel entfernen und entsorgen.
- Schutzausrüstung tragen. Beim Fahren immer Schuhe tragen und auf dem Sitz sitzen.
- Nur auf ebenem Untergrund fahren. Nie auf dem Rasen benutzen.
- Kinder nie unbeaufsichtigt lassen.
- Hände, Haare und Kleidung von beweglichen Teilen fernhalten.

 **WARNUNG!**

Die folgenden Sicherheitsgefahren können zu schweren Verletzungen oder zum Tod führen:

- Kinder niemals unbeaufsichtigt lassen. Direkte Aufsicht durch einen Erwachsenen ist erforderlich. Das Kind immer im Auge behalten, wenn es sich im Fahrzeug befindet.
- Die Beaufsichtigung durch einen Erwachsenen ist erforderlich, um das Verletzungsrisiko zu verringern. Benutzen Sie das Gerät nie auf Straßen, in der Nähe von Kraftfahrzeugen, auf oder in der Nähe von steilen Abhängen oder Stufen, Schwimmb Becken oder anderen Gewässern, tragen Sie immer Schuhe und lassen Sie nie mehr als 1 Fahrer zu.
- Benutzen Sie das Gerät niemals unter unsicheren Bedingungen wie Schnee, Regen, losem Schmutz, Schlamm, Sand oder Kies. Andernfalls kann es zu unerwarteten Unfällen kommen, z. B. zum Umkippen, und die elektrische Anlage oder der Akku kann beschädigt werden.
- Darf nicht im Straßenverkehr benutzt werden.
- Dieses Spielzeug sollte mit Vorsicht benutzt werden, da Geschicklichkeit erforderlich ist, um Stürze oder Zusammenstöße zu vermeiden, die zu Verletzungen des Benutzers oder Dritter führen können.
- Dieses Spielzeug ist aufgrund seiner Höchstgeschwindigkeit nicht für Kinder unter 18 Monaten geeignet. Das Höchstgewicht des Benutzers beträgt 20 kg.
- Dieses Spielzeug ist nicht mit einer Bremse ausgestattet.

 **WARNUNG!**

- Alte und neue Batterien nicht mischen.
- Mischen Sie keine Alkaline-Batterien, Standardbatterien (Kohle-Zink) oder wiederaufladbare Batterien.
- Verwenden Sie nur die vom Hersteller angegebenen Batterien.
- Verwenden Sie nur das/die vom Hersteller angegebene(n) Ladegerät(e).
- Die Akkus sind nicht austauschbar.



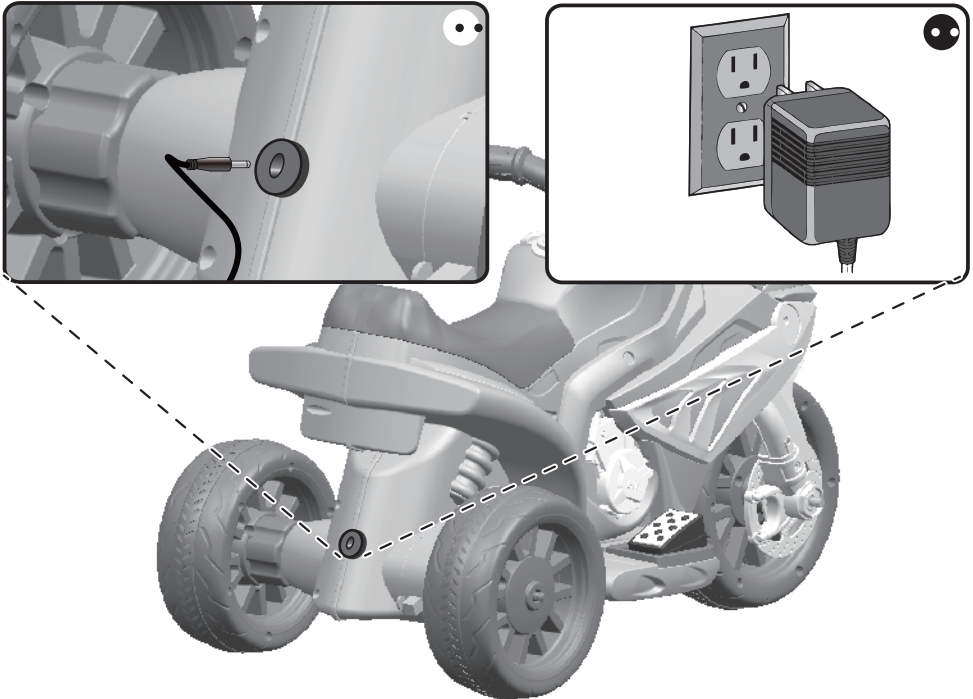
**BRANDGEFAHR. Nicht überbrücken. Nur durch eine 7 A-Sicherung ersetzen.**



1. **Tonknöpfe (falls enthalten):** Drücken für Ton.
2. **Fußpedal:** Wendet Kraft (Geschwindigkeit) auf das Fahrzeug an.

### **WARNUNG!**

- NUR eine erwachsene Person darf den Akku laden und wieder aufladen!
  - Dieses Produkt ist mit einem Ladeschutz ausgestattet: Während des Ladevorgangs sind alle Funktionen deaktiviert.
- Vor dem ersten Gebrauch den Akku 4-6 Stunden lang laden. Laden Sie den Akku nicht länger als 10 Stunden, um eine Überhitzung des Ladegeräts zu vermeiden.
- Wenn das Fahrzeug langsam zu fahren beginnt, laden Sie den Akku wieder auf.
- Laden Sie den Akku nach jedem Gebrauch oder einmal im Monat mindestens 8 bis 12 Stunden und höchstens 20 Stunden auf.
- Verwenden Sie nur den Akku und das Ladegerät, die mit Ihrem Fahrzeug geliefert wurden. Ersetzen Sie den Akku oder das Ladegerät NIEMALS durch ein anderes Fabrikat. Die Verwendung eines anderen Akkus oder Ladegeräts kann einen Brand oder eine Explosion verursachen.
- Verwenden Sie den Akku oder das Ladegerät nicht für ein anderes Produkt.



1. Schließen Sie den Ladeanschluss an die Eingangsbuchse an. (Die Steckdose ist auf der Rückseite des Fahrzeugs)
2. Stecken Sie den Stecker des Ladegeräts in eine Steckdose. Der Akku wird geladen

Die Batterie verfügt über eine Thermosicherung mit einer Ruhesicherung, die sich automatisch auslöst und die gesamte Stromversorgung zum Fahrzeug unterbricht, wenn der Motor, das elektrische System oder die Batterie überlastet sind. Die Sicherung wird zurückgesetzt und die Stromversorgung wird wiederhergestellt, nachdem das Gerät 20 Sekunden lang ausgeschaltet und dann wieder eingeschaltet wurde. Wenn sich die Thermosicherung während des normalen Betriebs wiederholt auslöst, muss das Fahrzeug möglicherweise repariert werden. **Kontaktieren Sie bitte Ihren Händler.**

Befolgen Sie diese Richtlinien, um einen Stromausfall zu vermeiden:

- Überlasten Sie das Fahrzeug nicht.
- Ziehen Sie nichts hinter dem Fahrzeug ab.
- Fahren Sie keine steilen Hänge hinauf.
- Fahren Sie nicht in feste Gegenstände, da dies zu einem Durchdrehen der Räder und damit zu einer Überhitzung des Motors führen kann.
- Fahren Sie nicht bei sehr heißem Wetter, da sich die Komponenten überhitzen können.
- Lassen Sie kein Wasser oder andere Flüssigkeiten in Kontakt mit der Batterie oder anderen elektrischen Komponenten kommen.
- Manipulieren Sie das elektrische System nicht. Dies kann zu einem Kurzschluss führen und die Sicherung auslösen.

### Batteriewaustausch und Entsorgung



Die Batterie verliert nach und nach die Fähigkeit sich aufzuladen. Je nach Nutzungsgrad und wechselnden Bedingungen sollte die Batterie für ein bis drei Jahre betrieben werden. Befolgen Sie diese Schritte, um die Batterie zu ersetzen und zu entsorgen:

1. Autositz entfernen.
  2. Trennen Sie die Batterieanschlüsse.
  3. Entfernen Sie die Batteriehalterung.
  4. Entfernen Sie die Batterieabdeckung.
  5. Heben Sie die Batterie vorsichtig an.
    - Je nach Zustand der Batterie (z. B. Leckage) sollten Sie vor dem Entfernen Schutzhandschuhe tragen.
    - Heben Sie den Akku nicht an seinen Anschlüssen oder Kabeln an.
  6. Legen Sie die leere Batterie in eine Plastiktüte.
- Wichtig!** Recyceln Sie die leere Batterie verantwortungsvoll. Die Batterie enthält Bleisäure (Elektrolyt) und muss ordnungsgemäß und legal entsorgt werden. In den meisten Gebieten ist es verboten, Bleibatterien zu verbrennen oder auf Deponien zu entsorgen. Bringen Sie es zu einem bundes- oder staatlich anerkannten Bleisäure-Recycler, wie zum Beispiel einem lokalen Autohändler. Werfen Sie den Akku nicht in den normalen Hausmüll!
7. Tauschen Sie die Batterie aus und schließen Sie die Stecker wieder an.
  8. Tauschen Sie die Metallbatteriehalterung aus.
  9. Setzen Sie den Sitz wieder auf.

Problem	Mögliche Ursache	Lösung
Fahrzeug läuft nicht	Batterie gering	Batterie aufladen.
	Thermische Sicherung ist ausgetrippt	Neu erstellen Fuse, sehen <Fuse>
	Batterie-Stecker oder Drähte sind lose	Überprüfen Sie, ob die Batterieanschlüsse fest ineinander gesteckt sind. Wenn die Drähte rund um den Motor locker sind, wenden Sie sich bitte an Ihren Händler.
	Akku läuft nicht	Ersetzen Sie die Batterie, kontaktieren Sie bitte Ihren Händler.
	Elektrisches System ist beschädigt	Bitte kontaktieren Sie bitte Ihren Händler.
	Motor ist beschädigt	Bitte kontaktieren Sie bitte Ihren Händler.
Fahrzeug läuft nicht sehr weit.	Batterie ist unter Aufladung	Überprüfen Sie, ob die Batterieanschlüsse beim Aufladen fest ineinander gesteckt werden.
	Batterie ist alt	Ersetzen Sie die Batterie, kontaktieren Sie bitte Ihren Händler.
Fahrzeug läuft schleppend	Batterie gering	Laden Sie die Batterie auf, wenden Sie sich bitte an Ihren Händler.
	Batterie ist alt	Ersetzen Sie die Batterie, kontaktieren Sie bitte Ihren Händler.
	Fahrzeug ist überlastet	Das Gewicht auf dem Fahrzeug reduzieren.
	Fahrzeug wird unter harten Bedingungen eingesetzt	Vermeiden Sie den Einsatz von Fahrzeugen unter harten Bedingungen, siehe <Sicherheit>.
Um weiterzufahren, braucht Fahrzeug einen Vorstoß	Schlechter Kontakt von Drähten oder Steckverbindern.	Überprüfen Sie, ob die Batterieanschlüsse fest ineinander gesteckt sind. Wenn die Drähte um den Motor herum lose sind, wenden Sie sich bitte an Ihren Händler.
	"Toter Spot " auf Motor	Ein toter Spot bedeutet, dass der Strom nicht an den Anschluss geliefert wird und das Fahrzeug repariert werden muss. Wenden Sie sich bitte an Ihren Händler.
Schwierige Verschiebung von vorne nach umgekehrt oder umgekehrt.	Versuch, sich zu verschieben, während das Fahrzeug in Bewegung ist.	Stoppen Sie das Fahrzeug vollständig und verschieben Sie es, siehe < Nutzen Sie Ihr Ride-On >
Lautes Schleifen oder Klickgeräusche aus Motor oder Getriebe	Motor oder Getriebe ist beschädigt.	Wenden Sie sich bitte an Ihren Händler.
Batterie wird nicht aufgeladen	Batterie-Stecker oder Adapter-Stecker ist locker	Überprüfen Sie, ob die Batterieanschlüsse fest ineinander gesteckt sind.
	Ladegerät nicht einstecken	Überprüfen Sie, ob das Ladegerät in eine funktionierende Steckdose gesteckt wird.
	Ladegerät funktioniert nicht	Wenden Sie sich bitte an Ihren Händler.
Ladegerät fühlt sich beim Aufladen warm	Das ist normal und kein Grund zur Sorge	

Lesen Sie dieses Handbuch und die Fehlerbehebungstabelle vor dem Aufruf vollständig durch. Wenn Sie noch Hilfe bei der Lösung des Problems benötigen, wenden Sie sich bitte an Ihren Händler.

- Es ist die Verantwortung der Eltern alle Einzelteile des Spielzeugs zu überprüfen. Einzelteile müssen regelmäßig auf potentielle Gefahren überprüft werden, z.B. die Batterie, das Aufladegerät, das Kabel, der Stecker und Festigkeit der Schrauben. Falls Schrauben nicht genügend festgezogen sind, darf das Produkt nicht verwendet werden.
- Stellen Sie sicher, dass die Kunststoffteile des Fahrzeugs nicht defekt oder gebrochen sind.
- Verwenden Sie gelegentlich ein Leichtöl, um bewegliche Teile wie Räder zu schmieren.
- Parken Sie das Fahrzeug drinnen oder decken Sie es mit einer Plane ab, um es vor nasser Witterung zu schützen.
- Halten Sie das Fahrzeug von Wärmequellen wie Öfen und Heizgeräten fern. Kunststoffteile können schmelzen.
- Laden Sie den Akku nach jedem Gebrauch auf. Nur ein Erwachsener darf die Batterie aufladen. Laden Sie den Akku mindestens einmal im Monat auf, wenn das Fahrzeug nicht benutzt wird.
- Waschen Sie das Fahrzeug nicht mit einem Schlauch. Waschen Sie das Fahrzeug nicht mit Wasser und Seife. Fahren Sie das Fahrzeug nicht bei Regen oder Schnee. Wasser kann den Motor beschädigen, sowie das elektrische System und die Batterie.
- Reinigen Sie das Fahrzeug mit einem weichen, trockenen Tuch. Um den Glanz von Kunststoffteilen wiederherzustellen, verwenden Sie eine Möbelpolitur ohne Wachs. Verwenden Sie kein Autowachs. Verwenden Sie keine Scheuermittel.
- Fahren Sie das Fahrzeug nicht im Dreck, auf Sand oder feinem Kies, da dies die beweglichen Teile, den Motor oder das elektrische System beschädigen könnte.
- Wenn das Produkt nicht verwendet wird, sollte es ausgeschaltet sein. Schalten Sie den Netzschalter aus und trennen Sie den Batterieanschluss

Unsere Produkte sind nach

**ASTM F963; GB6675; EN71 und EN62115 Standards zertifiziert.**

Wenn Sie Fragen haben, wenden Sie sich bitte an unser Kundendienstzentrum.

Unsere Kontaktdaten stehen unten:



0049-0(40)-88307530



service@aosom.de

ADRESSE DES IMPORTEURE:

MH Handel GmbH

Wendenstraße 309

D-20537 Hamburg

Germany

IN CHINA HERGESTELLT