



18-36
Mesi



Mini Vespa Elettrica Ispirata a Vespa GTS

Manuale d'installazione e d'uso



ATTENZIONE:

- Questa confezione contiene parti piccole
- Va montato da un adulto
- Rimuovere tutte le buste di plastica prima di darla ai bambini
- Consigliato l'uso di abbigliamento protettivo
- Non usare nel traffico
- Conservare queste istruzioni per riferimenti futuri

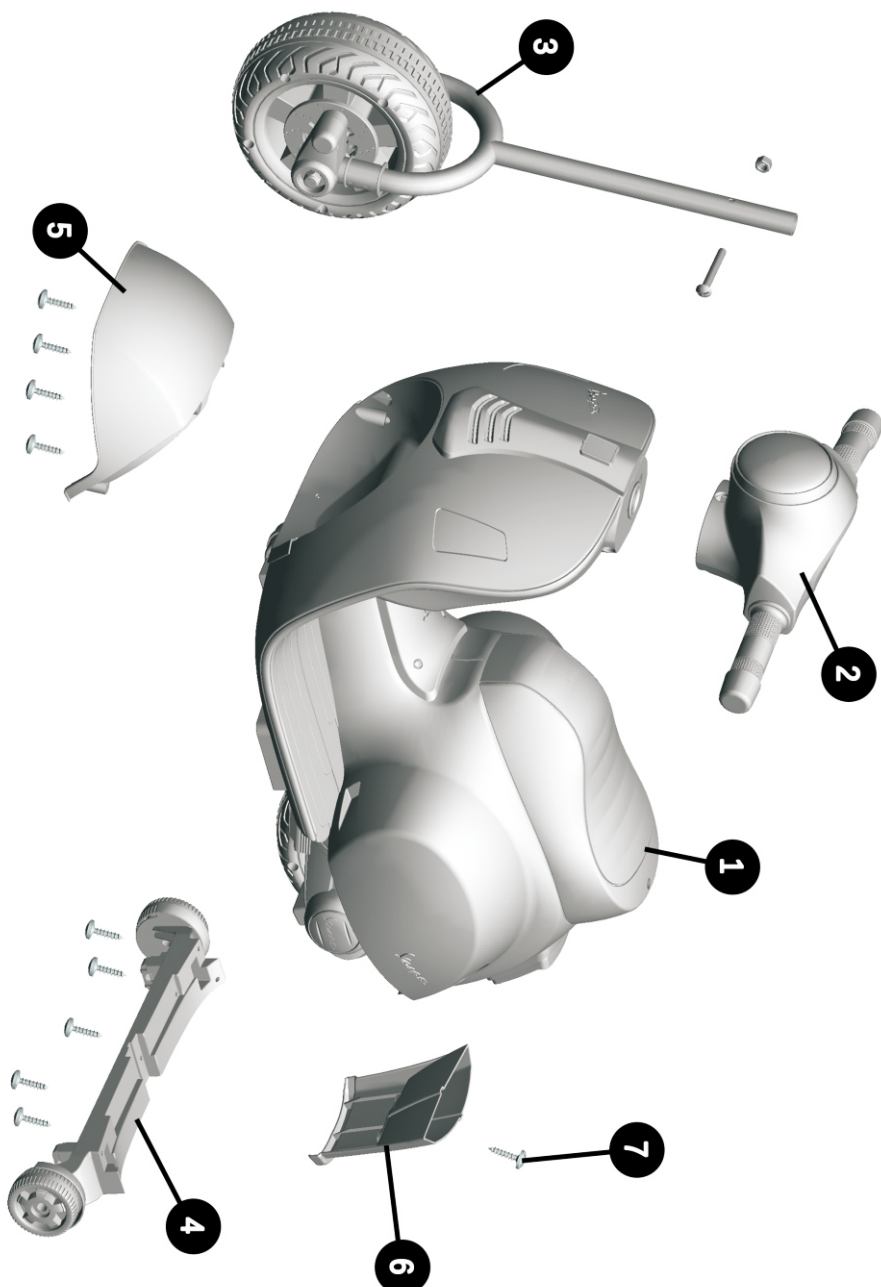


AVVERTENZA

**IL PRODOTTO VA
ASSEMBLATO DA
UN ADULTO**

**IMPORTANTE! CONSERVARE IL PRESENTE MANUALE PER
FUTURO RIFERIMENTO E LEGGERLO ATTENTAMENTE.**

ISTRUZIONI DI ASSEMBLAGGIO



I.SPECIFICHE.

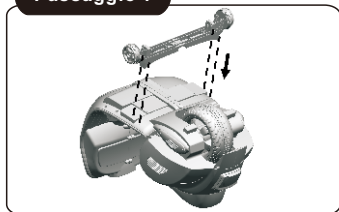
Eta' adatta	18-36 mesi
Dimensioni prodotto	66.5X38X52cm
Peso massimo	25 kgs
Velocità	3 km/h
Motore	30W
Caricatore	Ingresso:AC 220V
	Produzione:DC6V/500mA
Batteria	6V4A
Temperatura ambiente durante il funzionamento	0 - 40 °C

II. Lista Parti

1.Telaio 1pz 	2.Manubrio 1pz 	3.Ruota anteriore 1pz 	4.Rotelle 1pz 
5.Paraurti anteriore 1pz 	6.Paraurti posteriore 1pz 	7.Viti 11pz (1 di ricambio) 	8.Caricatore 1pz 

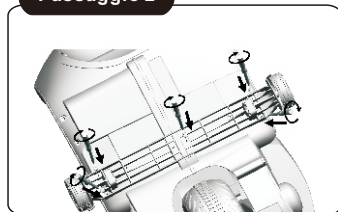
III.Istruzioni di montaggio

<Passaggio 1>



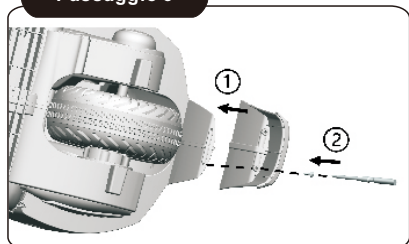
1. Posizionare la ruota laterale sulla posizione nella parte inferiore del corpo.

<Passaggio 2>



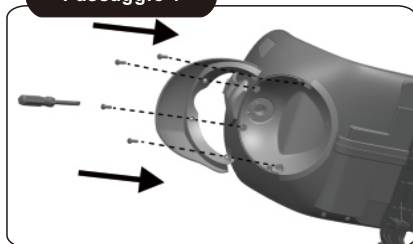
2. Fissare la ruota laterale con cinque viti con un cacciavite (non incluso).

<Passaggio 3>



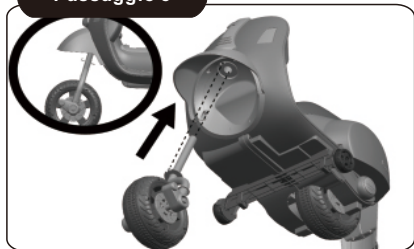
3. Posizionare il parafango posteriore sulla posizione nel corpo posteriore, fissarlo con una vite con un cacciavite (non incluso).

<Passaggio 4>



4. Posizionare il parafango anteriore sulla posizione della carrozzeria anteriore, fissarlo con quattro viti con un cacciavite (non incluso).

<Passaggio 5>



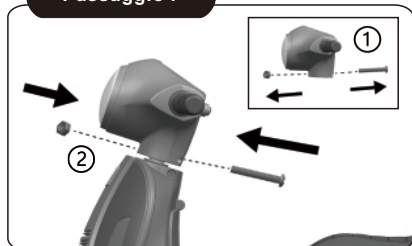
5. Inserire l'asta dello sterzo della ruota anteriore nel foro del corpo, assicurandosi che sia in giusta posizione.

<Passaggio 6>



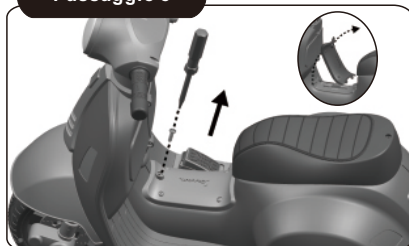
6. Collegare la spina del filo dell'asta dello sterzo nella presa del filo del corpo, e poi inserire l'intero connettore nel foro del corpo.

<Passaggio 7>



7. Allentare prima il bullone e il dado con un cacciavite (non incluso), e poi posizionare il manubrio sull'asta dello sterzo della ruota anteriore, inserire il bullone nel foro e stringere il dado.

<Passaggio 8>



8. Allentare la vite del coperchio della batteria con un cacciavite (non incluso), e poi aprire il coperchio della batteria.

<Passaggio 9>



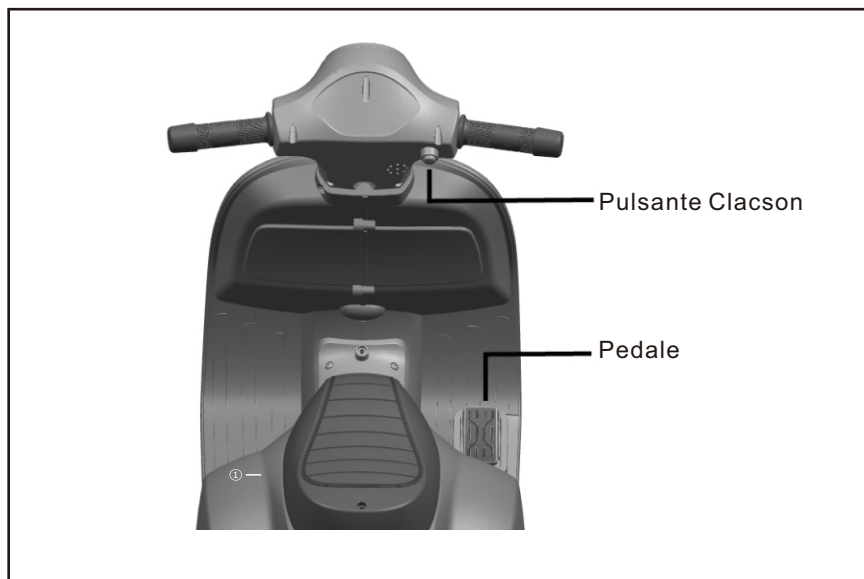
9. Una volta installata la batteria, inserire il terminale del cavo rosso nel polo positivo della batteria.

<Passaggio 10>



10. Chiudere il coperchio della batteria e serrare la vite con un cacciavite (non incluso).

IV. Funzioni e utilizzo



V. Guida all'uso della batteria e del caricatore

1. La presa adibita alla ricarica si trova sul lato destro del veicolo.
2. Usare solo la batteria e il caricatore con sono forniti insieme al veicolo o cge sono consigliati dal produttore.
3. Si prega di non giocare con il caricatore e la batteria, non sono giocattoli.
4. L'operazione di ricarica della batteria va eseguita solamente da adulti e non da bambini.
5. Caricare la batteria completamente prima del primo utilizzo; il tempo di ricarica della batteria deve essere di 9-10 ore e non deve mai superare le 15 ore.
6. La batteria e il caricatore si riscaldano durante la ricarica e questo e' un fenomeno normale.



VI.AVVERTENZE

1.Avvertenze sulla batteria:

- 1) Quando il veicolo non viene usato a lungo, caricare la batteria fino a quando è completamente carica, quindi interrompere l'alimentazione. La batteria deve essere ricaricata almeno una volta ogni due mesi, altrimenti la sua durata potrebbe accorciarsi e ri.
- 2) Quando si installa la batteria, è importante collegare correttamente che i poli positivo e negativo, altrimenti un cortocircuito dei poli può causare danni al giocattolo.

2. Avvertenze sul prodotto:

- 1) Prima di aver completato l'assemblaggio del prodotto potrebbero essere presenti spigoli vivi, punti taglienti o parti di piccole dimensioni, pertanto questo prodotto deve essere assemblato da un adulto.
- 2) Per evitare il soffocamento, tenere il sacchetto di plastica lontano dalla portata dei bambini. Buttare immediatamente tutti i sacchetti.
- 3) I bambini devono utilizzare correttamente il veicolo solo tramite le istruzioni e sotto la supervisione di un adulto, altrimenti possono procurare lesioni a se stessi o agli altri.
- 4) Il veicolo è adatto per la guida su terreni in piano ed è severamente vietata la guida in luoghi pericolosi come strade pubbliche, salite e in prossimità di piscine, per evitare incidenti stradali e il rischio di morte per annegamento.
- 5) Indossare scarpe e dispositivi di protezione prima dell'uso, come il casco, i guanti di sicurezza, le ginocchiere, ecc.
- 6) Controllare regolarmente se la batteria, il caricatore, il cavo, la spina, il telaio e altre parti sono danneggiate; se vi sono dei danni, interrompere immediatamente l'uso di questo prodotto fino a quando non sono stati riparati.
- 7) Questo prodotto può essere utilizzato solo da un bambino alla volta; il carico massimo è di 25 kg, non sovraccaricare. Tenere lontano dal fuoco. schia di deteriorarsi

Conservare le istruzioni poiché contengono informazioni importanti.

3. AVVERTENZE

- È necessaria la supervisione di un adulto per ridurre il rischio di lesioni;
- È severamente vietato l'uso su strade, vicino a veicoli a motore, piste o piscine e area dove c'è dell'acqua;
- Indossare le scarpe quando si è alla guida del veicolo;
- Utilizzare solo una persona alla volta;
- Tenere lontano dalla portata dei bambini prima del completamento dell'assemblaggio in quanto il prodotto presenta punte acuminata e spigoli vivi o parti di piccole dimensioni.
- Va assemblato da un adulto.



Non mischiare batterie alcaline, batterie standard (zinco-carbone) o batterie ricaricabili (nichel-cadmio).

VII. Cura e Manutenzione

- 1) Pulire passando regolarmente con un panno.
- 2) Le parti rotanti del veicolo vanno controllare regolarmente per verificare se vi sono elementi estranei che ne ostruiscono al rotazione e per lubrificarle al fine di mantenere uno stato ottimale del loro funzionamento.

In caso di dubbio, si prega di contattare il nostro centro assistenza clienti. I nostri dettagli di contatto sono di seguito:



0039-0249471447



clienti@aosom.it

IMPORTATO DA:
AOSOM Italy srl
Centro Direzionale Milanofiori
Strada 1 Palazzo F1
20057 Assago (MI)
P.I.: 08567220960
FATTO IN CINA

