



IN221000208V02_GL

B30-006



EN_IMPORTANT, RETAIN FOR FUTURE REFERENCE: READ CAREFULLY.

**FR_IMPORTANT: A LIRE ATTENTIVEMENT ET À CONSERVER POUR CONSULTATION
ULTÉRIEURE.**

ES_IMPORTANTE, LEA Y GUARDE PARA FUTURAS REFERENCIAS.

DE_WICHTIG! SORGFÄLTIG LESEN UND FÜR SPÄTER NACHSCHLAGEN AUFBEWAHREN.

**IT_IMPORTANTE! CONSERVARE IL PRESENTE MANUALE PER FUTURO RIFERIMENTO E
LEGGERLO ATTENTAMENTE.**

These instructions describe the correct operating method to ensure prolonged service life. Please read and completely understand these instructions before operating your solar light.

Keep these instructions for future reference.

INTRODUCTION

Using LED (Light Emitting Diode) technology and powered by the sun, this solar light is ideal for highlighting garden contours, pathways and driveways. During the day, the solar panel on top of the light charge the battery inside. At dusk, the solar light will turn on automatically using the stored energy from the sun.

The unique High /Low switch is designed to maximise brightness during summer, and maximise operating time during winter and over extended cloudy periods.

When the switch is in the High position, the brightness can reach up to 60 lumens and will last up to 6 hours each night when the battery is fully charged.

In the Low position, the brightness can reach up to 30 lumens and up to 8 hours working time.

POSITIONING YOUR SOLAR LIGHT

*Your solar light includes a built-in photo sensor, which detects the level of surrounding natural light and controls when the light will automatically switch on and off. Solar light should be placed away from other night time light sources including other solar lights, as this might keep the light from automatically turning on at dusk.

*Solar light must be located in an area where the solar panel will receive a maximum amount of full, direct sunlight every day. Solar light should be exposed to at least 8 hours of direct sunlight each day to fully charge the battery inside.

Shady locations will not allow the battery to charge fully and will reduce the hours of night time light.

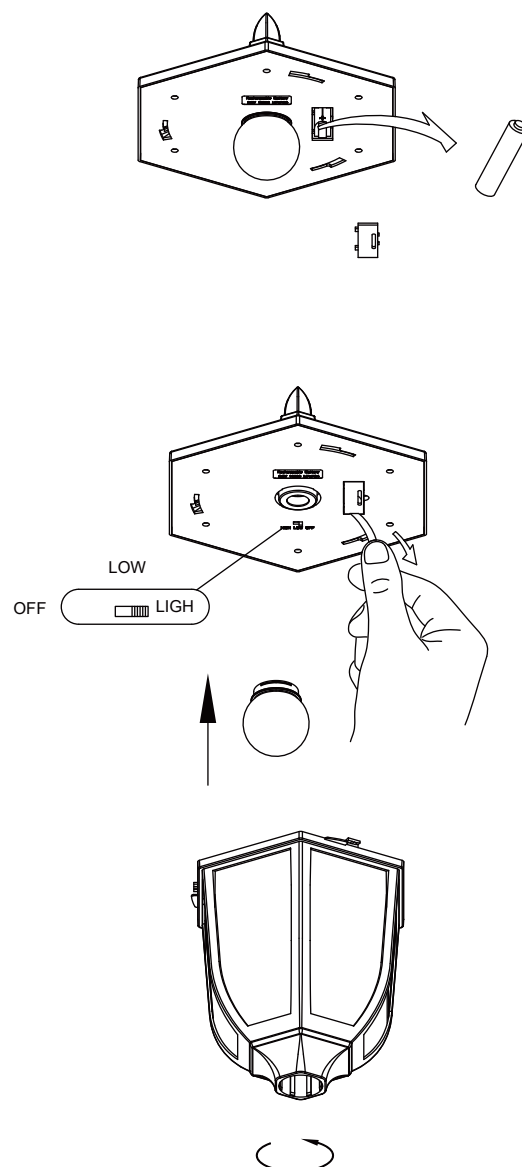
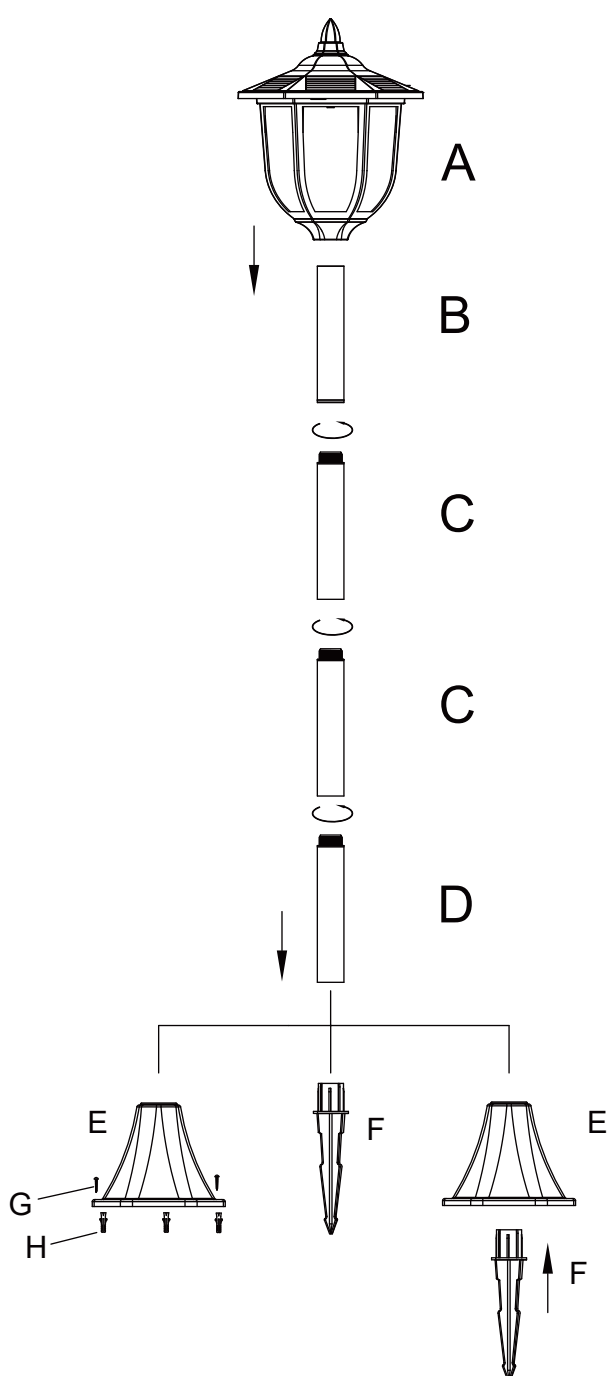
The performance of your solar light is dependent on your geographical location, weather conditions and seasonal lighting availability. On cloudy days and during winter, your solar light will not receive as much direct sunlight, resulting in reduced brightness and reduced operating time.

ASSEMBLY

This pack should come with the following.

NB:Some components may come pr-assembled

- 1 x solar light head (A)
- 1 x pole piece with female thread (B)
- 2 x pole pieces with female& male thread (C)
- 1 x pole piece with male thread (D)
- 1 x mounting base (E)
- 1 x ground stake (F)
- 3 x mounting screws (G)
- 3 x plastic anchors(H)



Step 1: Assemble lens section and cover together, by aligning the locking tabs on the side of the lens section with the slots on the underside of the light head, and twist over in a clockwise direction to lock it into place.

Step 2: Assemble the poles with threaded ends. Secure the pole pieces by twisting the threaded ends together.

Step 3: Insert the assembled pole into the opening at the top of the mounting base.

Step 4: Attach assembled light head over the top of the assembled pole to complete installation

FIRST TIME USE

Step 1 : Slide the H/L/OFF switch to the H/L position.

Step 2 : Your solar light will then automatically switch on at dusk and charge during daylight hours.

INSTALLATION

This light can be installed in soft ground or into a hard surface

SOFT GROUND INSTALLATION

Step 1: Locate an area where you wish to place the light and insert stake into the ground. Insert stake leaving approximately 10cm length above the ground's surface. If the ground is hard, soften by soaking area with water first or gently tap the stake into the ground using a rubber mallet.

Step 2: Remove mounting base from the bottom of the assemble pole and gently place light down.

Step 3: Attach mounting base over the centre of the installed ground stake.

Step 4: To complete installation, re-attach the assembled solar light into the opening at the top of the mounting base.

HARD SURFACE INSTALLATION

Step 1: Remove mounting base from the bottom of the assembled pole and gently place light down.

Step 2: Using a pencil place marks through the 3 holes located around the edge of the mounting base.

Step 3: Remove the base from position and drill a hole at the 3 points marked, large enough to fit the plastic anchors inside.

NB: Before drilling holes, it is recommended that you first check the light effect at night to ensure you are happy with the position you have chosen for installation. Be sure to also check that the location will receive direct sunlight each day to charge the battery.

Step 4: Place plastic anchors into each hole.

Step 5: Re-position the mounting base onto the surface, aligning the holes with the plastic anchors.

Step 6: Using a screwdriver, insert screws through the 3 holes on the mounting base and into the plastic anchors. Tighten screws to secure the mounting base onto the surface.

Step 7: To complete installation, re-attach the assembled solar light into the opening at the top of the mounting base.

NB: If mounting onto a timber surface, plastic anchors are not required. Simply drill the screws directly into the surface through the holes on the mounting base

BATTERY REPLACEMENT

Step 1: Detach light cover from the top of the lens section by twisting it in an anti-clockwise direction and gently lifting off.

Step 2: Lift off the battery lid and replace old battery with new rechargeable 3.7V 14500 Lithium-ion battery.

IMPORTANT : When the battery life is exhausted, the battery must be recycled or disposed of properly.

DO NOT DISPOSE OF BATTERY IN FIRE

Step 3: Replace battery lid, and replace light cover back onto the lens section.

TROUBLESHOOTING

If your solar light does not automatically turn on at night, it may be caused by one of the following conditions:

1. H/L/OFF switch is not in H/L position. Slide the switch to H/L position.
2. Battery is not fully charged or needs replacing
3. Battery may not have been installed correctly. Check to ensure that the battery is not loose and has been installed the correct way
4. Solar light might be positioned in a shaded location, limiting its exposure to the sun and not allowing the battery to fully charge
5. Solar light might be too close to another night time light source, including another solar light.
6. Solar panel may be dirty, limiting its exposure to the sun and not allowing the battery to fully charge. Clean the top surface of the solar panel regularly with a dampened cloth or paper towel

If your solar light only lights up for a few hours in stand-by mode, the solar panel may not be receiving enough sunlight to fully charge the battery

NB : The performance of your Solar Light is dependent on your geographical location, weather conditions and seasonal lighting availability. On cloudy days and during winter, the solar charge panel will not receive as much direct sunlight resulting in reduced brightness and reduced operating time

Ces instructions décrivent la bonne méthode de fonctionnement pour assurer une durée de vie prolongée. Veuillez lire et comprendre complètement ces instructions avant d'utiliser votre lampe solaire.

Conservez ces instructions pour référence ultérieure.

Introduction

Utilisant la technologie LED ((diode électroluminescente)) et alimentée par le soleil, cette lampe solaire est idéale pour mettre en évidence les contours, les voies et les allées du jardin. Pendant la journée, le panneau solaire sur le dessus de la lumière charge la batterie à l'intérieur. Au crépuscule, la lampe solaire s'allume automatiquement en utilisant l'énergie stockée du soleil.

Le commutateur Haut/Bas unique est conçu pour maximiser la luminosité pendant l'été, et maximiser le temps de fonctionnement pendant l'hiver et sur de longues périodes nuageuses.

Lorsque le commutateur est en position haute, la luminosité peut atteindre jusqu'à 60 lumens et durera jusqu'à 6 heures chaque nuit lorsque la batterie est complètement chargée.

En position basse, la luminosité peut atteindre jusqu'à 30 lumens et jusqu'à 8 heures de temps de travail.

POSITIONNEMENT DE VOTRE LAMPE SOLAIRE

Votre lampe solaire comprend un capteur photo intégré, qui détecte le niveau de lumière naturelle environnante et contrôle lorsque la lampe s'allume et s'éteint automatiquement. La lampe solaire doit être placée loin d'autres sources de lumière nocturne, y compris d'autres lampes solaires, car cela pourrait empêcher la lumière de s'allumer automatiquement au crépuscule.

La lampe solaire doit être placée dans une zone où le panneau solaire recevra un maximum de lumière solaire directe et quotidienne chaque jour. La lampe solaire doit être exposée à au moins 8 heures de lumière directe du soleil chaque jour pour charger complètement la batterie à l'intérieur.

Les emplacements ombragés ne permettent pas à la batterie de se recharger complètement et réduiront les heures de lumière nocturne.

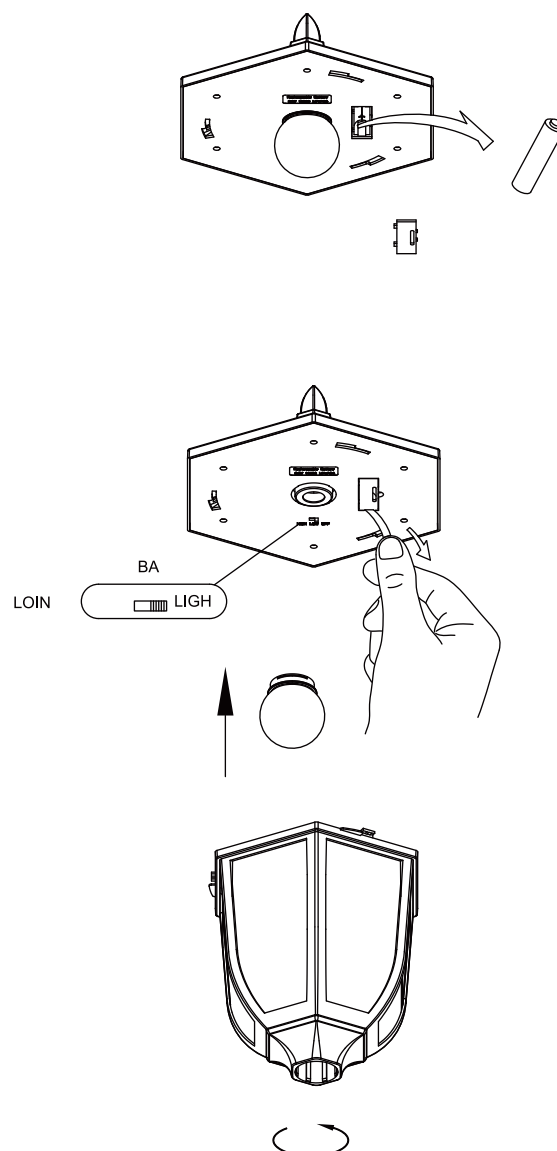
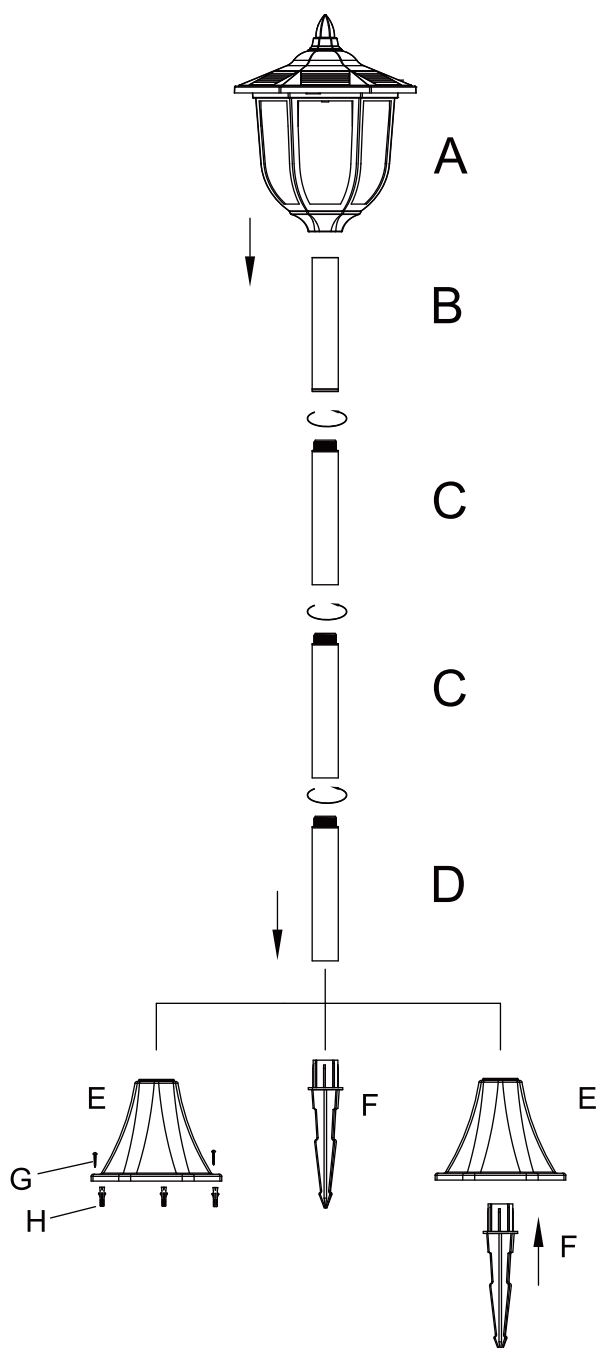
La performance de votre lampe solaire dépend de votre emplacement géographique, des conditions météorologiques et de la disponibilité saisonnière de l'éclairage. Par temps nuageux et en hiver, votre lampe solaire ne recevra pas autant de lumière directe du soleil, ce qui réduira la luminosité et la durée de fonctionnement.

Assemblage

Ce pack devrait venir avec ce qui suit.

NB: Certains composants peuvent venir pré-assemblé

- 1 x tête de lampe solaire (A)
- 1 x pièce de poteau avec filetage femelle (B)
- 2 x pièce de poteau x avec filetage femelle et mâle (C)
- 1 x pièce de poteau avec le filetage mâle (D)
- 1 x base de montage (E)
- 1 x pieu au sol (F)
- 3 x vis de montage (G)
- 3 x ancre en plastique(H)



Étape 1 : Assemblez la section de l'objectif et le couvercle en alignant les languettes de verrouillage sur le côté de la section de l'objectif avec les fentes sous la tête de lampe, puis faites-la tourner dans le sens horaire pour la verrouiller

Étape 2: Assembler les poteaux avec des extrémités filetés. Sécurisez les pièces de poteau en tordant les extrémités filetées ensemble.

Étape 3 : Insérez le poteau assemblé dans l'ouverture en haut de la base de montage.

Étape 4 : Fixez la tête de lumière assemblée au-dessus du poteau assemblé pour compléter l'installation.

PREMIÈRE UTILISATION

Étape 1: Mettez le commutateur Haut/Bas/ARRET vers la position Haut/Bas.

Étape 2: Votre lampe solaire s'allumera alors automatiquement au crépuscule et se rechargera pendant la journée.

INSTALLATION

Cette lampe peut être installée dans un sol mou ou dans une surface dure.

INSTALLATION AU SOL MOU

Étape 1 : Localisez une zone où vous souhaitez placer la lampe et insérer le pieu dans le sol. Insérez le pieu en laissant environ 10 de long cm au-dessus de la surface du sol. Si le sol est dur, adoucissez-le en trempant d'abord la surface avec de l'eau ou tapez doucement le pieu dans le sol à l'aide d'un maillet en caoutchouc.

Étape 2 : Retirez la base de montage du bas du poteau de montage, et placez doucement la lampe vers le bas.

Étape 3 : Fixez la base de montage au-dessus du centre du pieu au sol.

Étape 4 : Pour terminer l'installation, réinstallez la lampe solaire assemblée dans l'ouverture en haut de la base de montage.

INSTALLATION SUR UNE SURFACE DURE

Étape 1 : Retirez la base de montage du bas du poteau assemblé , et placez doucement la lampe vers le bas.

Étape 2 : Marquez à travers les 3 trous situés autour du bord de la base de montage à l'aide d'un crayon.

Étape 3 : Retirez la base de la position et percez un trou aux 3 points marqués, assez grand pour s'adapter aux ancrs en plastique à l'intérieur.

NB: Avant de percer des trous, il est recommandé que vous vérifiez d'abord l'effet de lumière pendant la nuit pour vous assurer que la position choisie pour l'installation vous convient. Assurez-vous également de vérifier que l'emplacement recevra la lumière directe du soleil chaque jour pour charger la batterie.

Étape 4 : Placez des ancrs en plastique dans chaque trou.

Étape 5 : Repositionnez la base de montage sur la surface, en alignant les trous avec les ancras en plastique.

Étape 6 : À l'aide d'un tournevis, insérez des vis à travers les 3 trous sur la base de montage et dans les ancras en plastique. Serrez les vis pour fixer la base de montage sur la surface.

Étape 7 : Pour terminer l'installation, réinstallez la lampe solaire assemblée dans l'ouverture en haut de la base de montage.

NB : en cas de montage sur une surface en bois, des ancras en plastique ne sont pas nécessaires. Il suffit de percer les vis directement dans la surface à travers les trous sur la base de montage

REEMPLACEMENT DE LA BATTERIE

Étape 1 : Détachez le couvercle de la lampe du haut de la section de la lentille en le tordant dans le sens inverse horaire et en soulevant doucement.

Étape 2 : Soulevez le couvercle de la batterie et remplacez l'ancienne batterie par une nouvelle batterie rechargeable 3.7V 14500 Lithium-ion.

IMPORTANT : Lorsque la durée de vie de la batterie est épuisée, la batterie doit être recyclée ou éliminée correctement.

NE JETEZ PAS LA BATTERIE AU FEU

Étape 3 : Remplacez le couvercle de la batterie et remplacez le couvercle léger sur la section de l'objectif.

Dépannage

Si votre lampe solaire ne s'allume pas automatiquement la nuit, elle peut être causée par l'une des conditions suivantes :

1. Le commutateur H/L/OFF n'est pas en position H/L. Mettez le commutateur en position H/L.
2. La batterie n'est pas entièrement chargée ou doit être remplacée
3. La batterie n'a peut-être pas été installée correctement. Vérifiez que la batterie n'est pas lâche et qu'elle a été installée de la bonne façon
4. La lampe solaire peut être positionnée dans un endroit ombragé, limitant son exposition au soleil et ne permettant pas à la batterie de se recharger complètement
5. La lampe solaire pourrait être trop proche d'une autre source de lumière nocturne, y compris autres lampes solaires.
6. Le panneau solaire peut être sale, limitant son exposition au soleil et ne permettant pas à la batterie de se charger complètement. Nettoyez régulièrement la surface supérieure du panneau solaire avec un chiffon humide ou un essuie-tout.

Si votre lampe solaire ne s'allume que pendant quelques heures en mode veille, il est possible que le panneau solaire ne reçoive pas suffisamment de lumière du soleil pour charger complètement la batterie.

NB : La performance de votre lampe solaire dépend de votre situation géographique, des conditions météorologiques et de disponibilité de l'éclairage saisonnier. Par temps nuageux et en hiver, le panneau de charge solaire ne recevra pas autant de lumière directe du soleil, ce qui réduirait la luminosité et la durée de fonctionnement.

Estas instrucciones describen el método de funcionamiento correcto para garantizar una vida útil prolongada. Lea y comprenda totalmente estas instrucciones antes de operar su luz solar. Guarde estas instrucciones para la referencia futura.

INTRODUCCIÓN

Es tecnología LED (diodo emisor de luz) alimentada por el sol, esta luz solar es ideal para resaltar los contornos, caminos y entradas de jardín. Durante el día, el panel solar en la parte superior de la luz carga la batería en el interior. Al anochecer, la luz solar se encenderá automáticamente utilizando la energía del sol almacenada.

El exclusivo interruptor Alto / Bajo está diseñado para maximizar el brillo durante el verano y maximizar el tiempo de funcionamiento durante el invierno y durante períodos nublados.

Cuando el interruptor está en la posición Alta, el brillo puede alcanzar hasta 60 lúmenes y durará hasta 6 horas cada noche si la batería esté completamente cargada.

En la posición Baja, el brillo puede alcanzar hasta 30 lúmenes y hasta 8 horas de tiempo de trabajo.

POSICIONANDO SU LUZ SOLAR

*Su luz solar incluye un sensor fotográfico incorporado, que detecta el nivel de luz natural circundante y controla cuándo la luz se encenderá y apagará automáticamente. La luz solar debe colocarse lejos de otras fuentes de luz nocturnas, incluidas otras luces solares, ya que esto podría evitar que la luz se encienda automáticamente al anochecer.

*La luz solar debe estar ubicada en un área donde el panel solar recibirá una cantidad máxima de luz solar directa todos los días. La luz solar debe exponerse al menos a 8 horas de luz solar directa cada día para cargar completamente la batería en el interior.

Las ubicaciones sombreadas no permitirán que la batería se cargue completamente y reducirán las horas de luz nocturna.

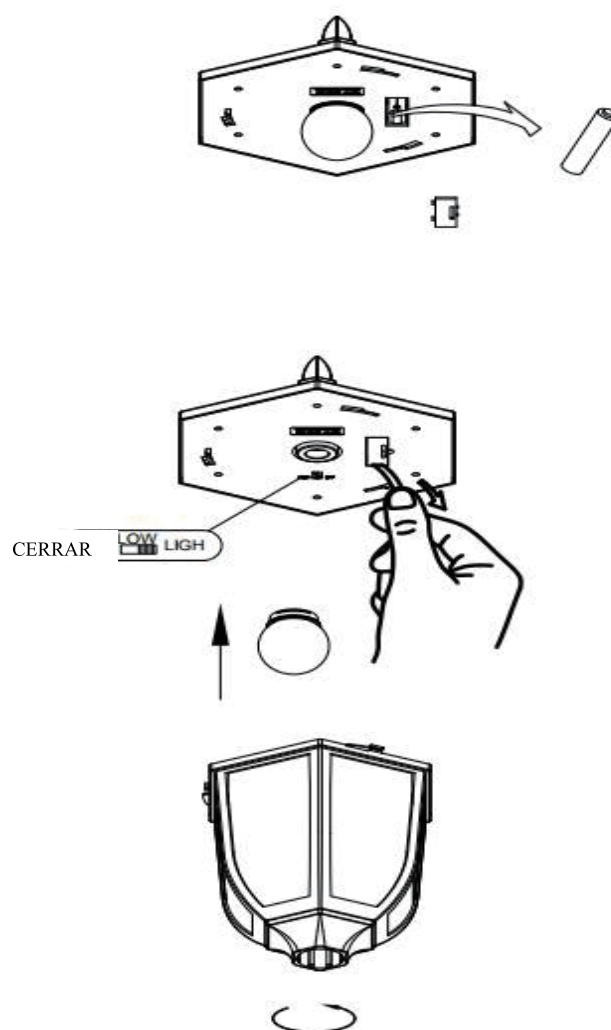
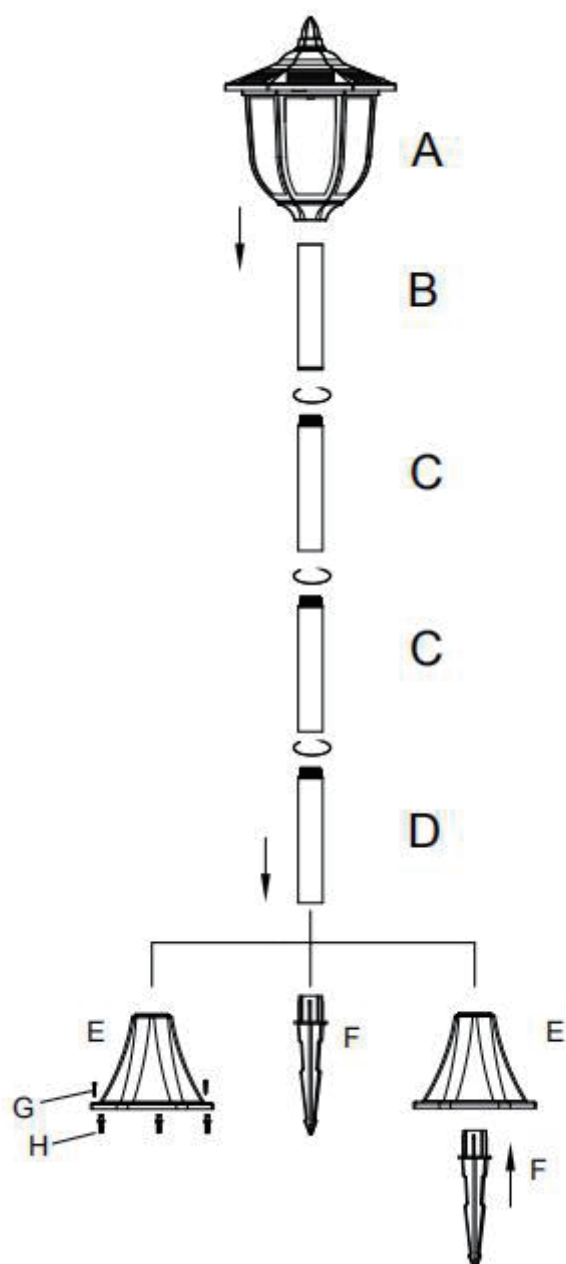
El rendimiento de su luz solar depende de su ubicación geográfica, condiciones climáticas y disponibilidad de iluminación estacional. En los días nublados y durante el invierno, su luz solar no recibirá tanta luz solar directa, lo que reducirá el brillo y el tiempo de funcionamiento.

MONTAJE

Este paquete debe venir con lo siguiente.

Nota: Algunos componentes pueden venir pre-montados

- 1 x cabeza de luz solar (A)
- 1 x polo con hilo hembra (B)
- 2 x piezas polares con hilo hembra & macho (C)
- 1 x polo con hilo macho (D)
- 1 x base de montaje (E)
- 1 x estaca de tierra (F)
- 3 x tornillos de montaje (G)
- 3 x anclajes de plástico (H)



Paso 1: Ensamble la sección de la lente y cúbrala, alineando las pestañas de bloqueo en el costado de la sección de la lente con las ranuras en la parte inferior del cabeza de la luz, y gírela en el sentido de las agujas del reloj para bloquearla en su lugar.

Paso 2: Ensamble los postes con extremos roscados. Asegurese las piezas polares girando los extremos roscados.

Paso 3: Inserte el poste ensamblado en la abertura en la parte superior de la base de montaje.

Paso 4: Coloque la cabeza de la luz ensamblada sobre la parte superior del poste ensamblado para completar la instalación.

USO POR PRIMERA VEZ

Paso 1 : Deslice el interruptor H / L / OFF a la posición H / L.

Paso 2 : Su luz solar se encenderá automáticamente al anochecer y se cargará durante el día.

INSTALACIÓN

Esta luz se puede instalar en terreno blando o en una superficie dura

INSTALACIÓN DE SUELO SUAVE

Paso 1: Ubique un área donde desea colocar la luz e inserte la estaca en el suelo. Inserte la estaca dejando aproximadamente 10 cm de longitud sobre la superficie del suelo. Si el suelo es duro, ablande remojando el área con agua primero o golpee suavemente la estaca contra el suelo con un mazo de goma.

Paso 2: Retire la base de montaje de la parte inferior del poste de montaje y coloque suavemente la luz hacia abajo.

Paso 3: Fije la base de montaje sobre el centro de la estaca de tierra instalada.

Paso 4: Para completar la instalación final, vuelva a colocar la luz solar ensamblada en la abertura en la parte superior de la base de montaje.

INSTALACIÓN DE SUPERFICIE DURA

Paso 1: Retire la base de montaje de la parte inferior del poste ensamblado y coloque suavemente la luz hacia abajo.

Paso 2: Utilice un lápiz, coloque marcas a través de los 3 orificios ubicados alrededor del borde de la base de montaje.

Paso 3: Retire la base de su posición y taladre un agujero en los 3 puntos marcados, deben ser suficientemente grandes para que quepan los anclajes de plástico en el interior.

NB: Antes de perforar agujeros, recomendamos que primero verifique el efecto de la luz por la noche para asegurarse de que está satisfecho con la posición que ha elegido para la instalación. Asegúrese de verificar también que la ubicación recibirá luz solar directa todos los días para cargar la batería.

Paso 4: Coloque anclajes de plástico en cada orificio.

Paso 5: Vuelva a colocar la base de montaje en la superficie, alineando los agujeros con los anclajes de plástico.

Paso 6: Utilice un destornillador, inserte los tornillos a través de los 3 orificios en la base de montaje

y en los anclajes de plástico. Apriete los tornillos para fijar la base de montaje a la superficie.

Paso 7: Para completar la instalación final, vuelva a colocar la luz solar ensamblada en la abertura en la parte superior de la base de montaje.

NB: Si se monta sobre una superficie de madera, no se requieren anclajes de plástico. Simplemente taladre los tornillos directamente en la superficie a través de los agujeros en la base de montaje.

CAMBIO DE BATERÍA

Paso 1: Separe la cubierta de la luz de la parte superior de la sección de la lente girándola en sentido antihorario y levantándola suavemente.

Paso 2: Levante la tapa de la batería y reemplace la batería vieja con una nueva batería recargable de iones de litio de 3.7V 14500.

IMPORTANTE: Cuando la vida útil de la batería se agota, la batería debe reciclarse o eliminarse adecuadamente.

NO DESECHE LA BATERÍA AL FUEGO

Paso 3: Vuelva a colocar la tapa de la batería y vuelva a colocar la cubierta de la luz en la sección de la lente.

SOLUCIÓN DE PROBLEMAS

Si su luz solar no se enciende automáticamente por la noche, puede ser causada por una de las siguientes condiciones:

- 1.El interruptor H / L / OFF no está en la posición H / L. Deslice el interruptor a la posición H / L.
- 2.La batería no está completamente cargada o debe ser reemplazada
3. La batería no se ha instalado correctamente. Verifique para asegurarse de que la batería no esté floja y se haya instalado correctamente.
4. La luz solar puede colocarse en un lugar sombreado, lo que limita su exposición al sol y no permite que la batería se cargue completamente.
5. La luz solar podría estar demasiado cerca de otra fuente de luz nocturna, incluida otra luz solar.
6. El panel solar puede estar sucio, lo que limita su exposición al sol y no permite que la batería se cargue completamente. Limpie la superficie superior del panel solar regularmente con un paño humedecido o una toalla de papel.

Si su luz solar solo se enciende durante unas horas en modo de espera, es posible que el panel solar no reciba suficiente luz solar para cargar completamente la batería.

NB : El rendimiento de su luz solar depende en su ubicación geográfica, condiciones climáticas y disponibilidad de iluminación estacional. En días nublados y durante invierno, el panel solar de carga no recibirá tanto luz solar directa que resulta en brillo reducido y reducido tiempo de funcionamiento

Diese Bedienungsanleitung beschreibt die richtige Arbeitsweise, um eine längere Lebensdauer zu gewährleisten. Bitte lesen und verstehen Sie diese Bedienungsanleitung vollständig, bevor Sie Ihre Solarleuchte in Betrieb nehmen.

Bewahren Sie diese Bedienungsanleitung zum späteren Nachschlagen auf.

EINFÜHRUNG

Diese Solarleuchte mit LED-Technologie (Light Emitting Diode) und Sonnenenergie eignet sich ideal zum Beleuchten von Gartenkonturen, Wegen und Zufahrten. Tagsüber lädt das Solarpanel an der Leuchte den Akku im Inneren auf. In der Dämmerung schaltet sich die Solarleuchte automatisch mit der gespeicherten Sonnenenergie ein.

Der einzigartige Hoch/Niedrig-Schalter maximiert die Helligkeit im Sommer und die Betriebszeit im Winter und bei längeren Bewölkungen.

Wenn sich der Schalter in der Hoch-Position befindet, kann die Helligkeit bis zu 60 Lumen erreichen und hält bis zu 6 Stunden pro Nacht an, wenn der Akku vollständig aufgeladen ist.

In der niedrigen Position kann die Helligkeit bis zu 30 Lumen und die Arbeitszeit bis zu 8 Stunden erreichen.

POSITIONIERUNG IHRER SOLARLEUCHTE

* Ihre Solarleuchte verfügt über einen eingebauten Fotosensor, der das Umgebungslicht erkennt und steuert, wann das Licht automatisch ein- und ausgeschaltet wird. Solarleuchte sollte nicht in der Nähe anderer Nachtlichtquellen, einschließlich anderer Solarleuchten, angebracht werden, da dies dazu führen kann, dass sich die Leuchte in der Dämmerung nicht automatisch einschaltet.

* Solarleuchte muss in einem Bereich platziert werden, in dem das Solarpanel täglich maximal direkter Sonneneinstrahlung ausgesetzt ist. Solarleuchte sollte täglich mindestens 8 Stunden direkter Sonneneinstrahlung ausgesetzt werden, um den Akku vollständig aufzuladen.

An schattigen Orten kann der Akku nicht vollständig aufgeladen werden, und die Beleuchtungszeit in der Nacht werden kürzer.

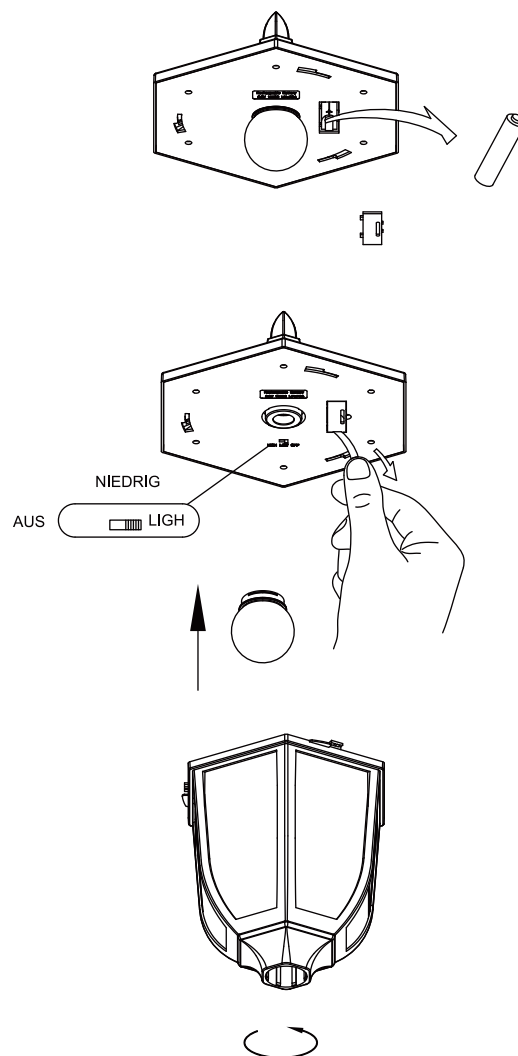
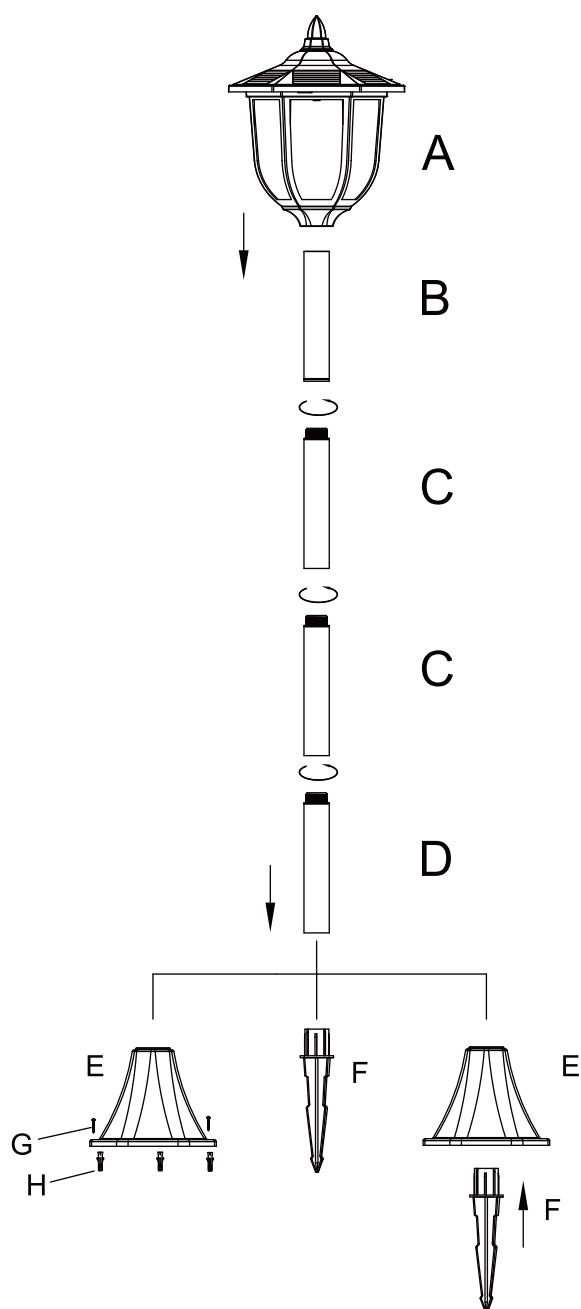
Die Leistung Ihrer Solarleuchte hängt von Ihrem geografischen Standort, den Wetterbedingungen und der Verfügbarkeit der saisonalen Beleuchtung ab. An bewölkten Tagen und im Winter wird Ihre Solarleuchte nicht so viel direktes Sonnenlicht erhalten, was zu einer verringerten Helligkeit und einer verringerten Betriebszeit führt.

MONTAGE

Dieses Paket sollte Folgendes enthalten.

Hinweis: Einige Komponenten werden möglicherweise vormontiert geliefert

- 1 x Solarleuchtenkopf (A)
- 1 x Stangenteil mit Innengewinde (B)
- 2 x Stangenteile mit Innen- und Außengewinde (C)
- 1 x Stangenteil mit Außengewinde (D)
- 1 x Montagesockel (E)
- 1 x Erdspieß (F)
- 3 x Montageschrauben (G)
- 3 x Kunststoffdübel (H)



Schritt 1: Montieren Sie Objektivteil und Deckel zusammen, indem Sie die Verriegelungslaschen an der Seite des Objektivteils an den Schlitten an der Unterseite des Leuchtenkopfs ausrichten und im Uhrzeigersinn drehen, um ihn zu verriegeln.

Schritt 2: Montieren Sie die Stangen mit den Gewindeenden. Sichern Sie das Stangenteil, indem Sie die Gewindeenden zusammendrehen.

Schritt 3: Setzen Sie die montierte Stange in die Öffnung oben auf dem Montagesockel ein.

Schritt 4: Befestigen Sie den montierten Leuchtenkopf über der montierten Stange, um die Installation abzuschließen.

ERSTMALIGE VERWENDUNG

Schritt 1: Schieben Sie den Schalter H/L/OFF in die Position H/L.

Schritt 2: Ihre Solarleuchte schaltet sich dann automatisch in der Dämmerung ein und lädt sich bei Tageslicht auf.

INSTALLATION

Diese Leuchte kann auf weichem Untergrund oder auf einer harten Oberfläche installiert werden

INSTALLATION AUF WEICHEM UNTERGRUND

Schritt 1: Suchen Sie einen Bereich, in dem Sie die Solarleuchte platzieren möchten, und setzen Sie den Erdspeiß in den Boden ein. Lassen Sie dabei ca. 10 cm über dem Boden. Wenn der Boden hart ist, erweichen Sie ihn, indem Sie ihn zuerst mit Wasser einweichen, oder klopfen Sie den Erdspeiß vorsichtig mit einem Gummihammer in den Boden.

Schritt 2: Entfernen Sie den Montagesockel von der Unterseite der montierten Stange und setzen Sie die Leuchte vorsichtig nach unten

Schritt 3: Befestigen Sie den Montagesockel über der Mitte des installierten Erdspeißes

Schritt 4: Um die Installation abzuschließen, befestigen Sie die montierte Solarleuchte wieder in der Öffnung oben auf dem Montagesockel

INSTALLATION AUF HARTER OBERFLÄCHE

Schritt 1: Entfernen Sie den Montagesockel von der Unterseite der montierten Stange und setzen Sie die Leuchte vorsichtig nach unten

Schritt 2: Verwenden Sie einen Bleistift, um Markierungen durch die 3 Löcher zu setzen, die sich am Rand des Montagesockels befinden

Schritt 3: Entfernen Sie den Montagesockel aus der Position und bohren Sie an den 3 markierten Stellen ein Loch, das groß genug ist, um die Kunststoffdübel darin zu befestigen

NB: Es wird empfohlen, vor dem Bohren von Löchern zunächst nachts den Lichteffekt zu überprüfen, um sicherzustellen, dass Sie mit der für die Installation ausgewählten Position zufrieden sind. Stellen Sie auch sicher, dass der Standort jeden Tag direktem Sonnenlicht ausgesetzt ist, um den Akku aufzuladen.

Schritt 4: Setzen Sie Kunststoffdübel in jedes Loch

Schritt 5: Positionieren Sie den Montagesockel wieder auf der Oberfläche und richten Sie die Löcher mit den Kunststoffdübeln aus

Schritt 6: Führen Sie mit einem Schraubendreher die Schrauben durch die 3 Löcher in den Montagesockel und in die Kunststoffdübel ein. Ziehen Sie die Schrauben fest, um den Montagesockel auf der Oberfläche zu befestigen

Schritt 7: Um die Installation abzuschließen, befestigen Sie die montierte Solarleuchte wieder in der Öffnung oben auf dem Montagesockel

Hinweis: Bei der Montage auf einer Holzoberfläche sind keine Kunststoffdübel erforderlich. Bohren Sie einfach die Schrauben direkt in die Oberfläche durch die Löcher auf dem Montagesockel

BATTERIEERSATZ

Schritt 1: Nehmen Sie den Leuchtendeckel von der Oberseite des Objektivteils ab, indem Sie sie gegen den Uhrzeigersinn drehen und vorsichtig abheben

Schritt 2: Nehmen Sie den Batteriefachdeckel ab und ersetzen Sie alte Batterien durch neue wiederaufladbare 3.7V 14500 Lithium-Ionen-Batterien

WICHTIG: Wenn die Batterielebensdauer erschöpft ist, muss die Batterie recycelt oder ordnungsgemäß entsorgt werden.

ENTSORGEN SIE BATTERIE NICHT IM FEUER

Schritt 3: Setzen Sie den Batteriefachdeckel wieder auf und setzen Sie den Leuchtendeckel wieder auf das Objektivteil.

FEHLERBEHEBUNG

Wenn sich Ihre Solarleuchte nachts nicht automatisch einschaltet, kann dies eine der folgenden Ursachen haben:

1. Der H/L/OFF-Schalter befindet sich nicht in der H/L-Position. Schieben Sie den Schalter in die Position H/L.
2. Der Akku ist nicht vollständig aufgeladen oder muss ausgetauscht werden
3. Der Akku wurde möglicherweise nicht richtig eingelegt. Stellen Sie sicher, dass der Akku nicht locker ist und ordnungsgemäß eingelegt wurde
4. Solarleuchte wird an einem schattigen Ort platziert, wodurch die Sonneneinstrahlung eingeschränkt wird und der Akku nicht vollständig aufgeladen werden kann
5. Solarleuchte ist möglicherweise zu nahe an einer anderen Nachtlichtquelle, einschließlich einer anderen Solarleuchte.
6. Das Solarpanel ist möglicherweise verschmutzt, was die Sonneneinstrahlung einschränkt und den Akku nicht vollständig aufladen lässt. Reinigen Sie die Oberseite des Solarpanels regelmäßig mit einem angefeuchteten Tuch oder Papiertuch

Wenn Ihre Solarleuchte im Standby-Modus nur einige Stunden aufleuchtet, empfängt das Solarpanel möglicherweise nicht genügend Sonnenlicht, um den Akku vollständig aufzuladen

Hinweis: Die Leistung Ihrer Solarleuchte ist abhängig vom Ihren geografischen Standort, Wetterbedingungen und Verfügbarkeit des saisonalen Lichts. An bewölkten Tagen und im Winter erhält das Solarpanel nicht so viel direktes Sonnenlicht, was zu einer verringerten Helligkeit und einer verringerten Betriebszeit führt.

Queste istruzioni descrivono la modalita' di utilizzo corretta per allungare la vita del prodotto. Si prega di leggere e comprendere a pieno queste istruzioni prima di utilizzare la vostra lampada solare. Conservare queste istruzioni per referenze future.

INTRODUZIONE

Usando tecnologia LED (Light Emitting Diode) ad alimentazione solare, questa lampada solare e' ideale per illuminare i bordi del vostro giardino, percorsi e vialetti d'accesso. Durante il giorno, il pannello solare in cima alla lampada carichera' la batteria interna. Di sera, la lampada solare si accendera' automaticamente usando l'energia accumulata.

Lo speciale interruttore Alto/Basso e' progettato per massimizzare la luminosita' in estate, e massimizzare il tempo di operativita' del prodotto in inverno durante lunghi periodi di cielo nuvoloso.

Quando l'interruttore e' in posizione Alto, la luminosita' puo' raggiungere fino a 60 lumen e durera' fino a 6 ore quando la batteria e' caricata a pieno.

In posizione basso, la luminosita' puo' raggiungere fino a 30 lumen fino a 8 ore di operativita'.

POSIZIONARE LA VOSTRA LAMPADA SOLARE

*La vostra lampada include al suo interno un fotosensore, che rileva il livello di luce naturale attorno alla lampada e controlla quando questa viene automaticamente accesa e spenta. La lampada solare deve essere posizionata lontano da altri fonti luminose notturne incluse altre lampade solari, in quando questo potrebbe prevenirne l'accensione di sera.

* La lampada solare va posizionata in un'area dove il pannello solare puo' ricevere il massimo della luce diretta ogni giorno. La lampada solare va esposta alla luce solare per almeno 8 ore al giorno per caricare a pieno la batteria interna.

Luoghi in ombra non permetteranno alla batteria di caricarsi a pieno e ridurranno le ore in cui la lampada e' operativa di sera.

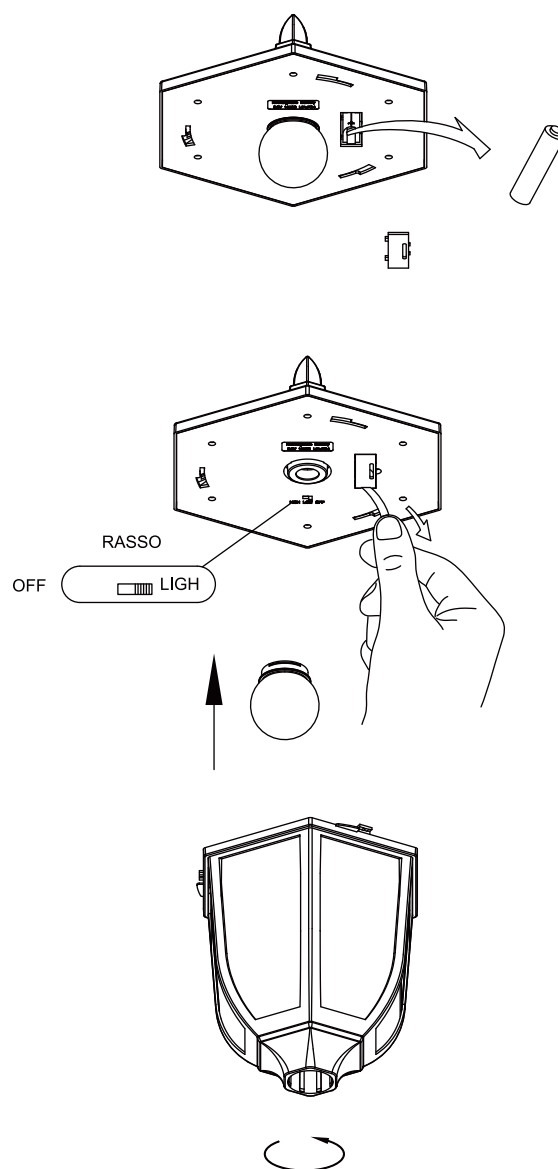
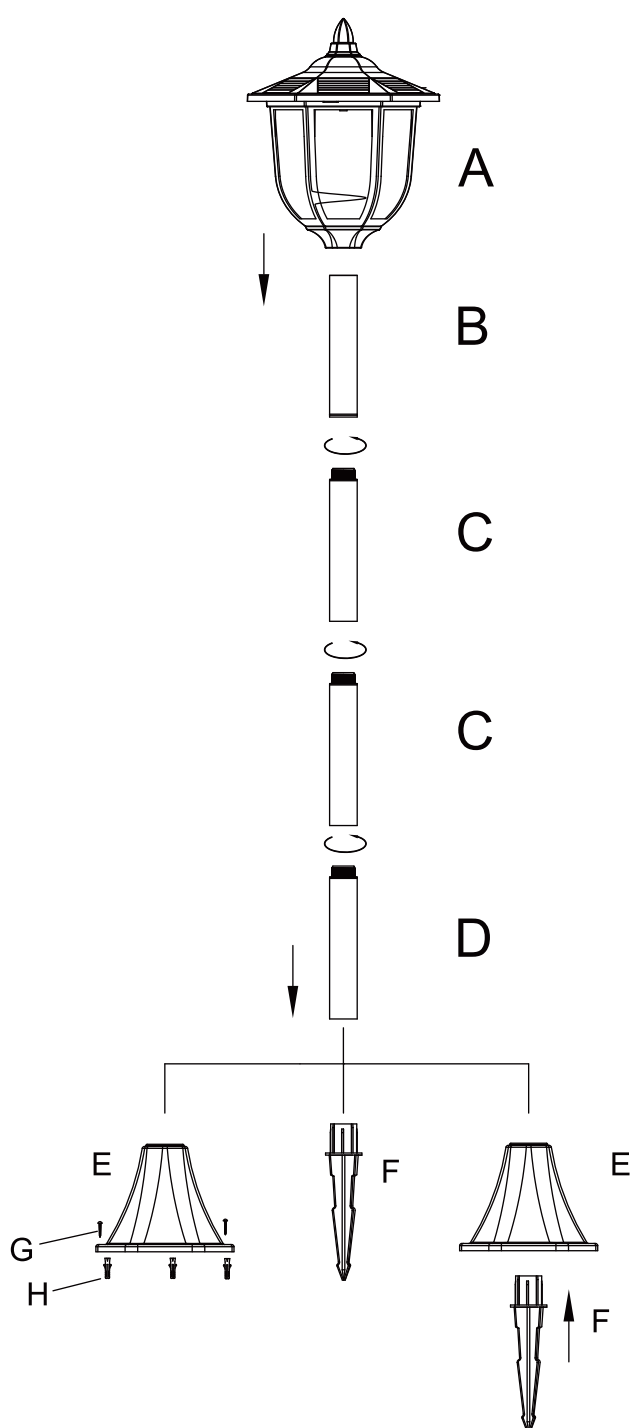
La prestazione della vostra lampada solare dipende dalla posizione geografica, e dalla disponibilita' di luce solare nei vari climi e stagioni. Durante giornate nuvolose e in inverno, la lampada potrebbe non ricevere altrettanta luce solare, col risultato di avere una durata operativa ridotta.

ASSEMBLAGGIO

Questa confezione dovrebbe contenere le seguenti parti.

NB: Alcuni componenti potrebbero essere pre-assemblati.

- 1 x testina lampada solare (A)
- 1 x paletto con filetto femmina (B)
- 2 x paletto con filetto maschio e femmina (C)
- 1 x paletto con filetto maschio (D)
- 1 x base portante (E)
- 1 x piolo (F)
- 3 x viti (G)
- 3 x perni in plastica (H)



Step 1: Assemblare la sezione della lente e coprire allineando i morsetti bloccanti ai lati della lente con i fori sotto la testina della lampada, ruotando in senso orario per bloccare in posizione.

Step 2: Assemblare i paletti al capo della filettatura. Assicurare le parti unendo i capi delle filettature.

Step 3: Inserire i paletti assemblati nell'apertura in cima alla base portante.

Step 4: Fissare la testina della lampada così assemblata in cima al palo per completare l'installazione.

PRIMO USO

Step 1 : Portare l'interruttore Alto/Basso/OFF in posizione Alto/Basso.

Step 2 : La lampada solare si accenderà automaticamente la sera e si caricherà durante il giorno.

INSTALLAZIONE

Questa lampada può essere installata su terreno morbido o su superfici dure.

INSTALLAZIONE SU TERRENO MORBIDO

Step 1: Individuare un'area dove volete posizionare la lampada e inserire il piolo nel terreno. Inserire il piolo lasciando circa 10cm di lunghezza fuori dal terreno. Se il terreno è duro, ammorbidirlo con dell'acqua inumidendolo o colpendo delicatamente il piolo nel terreno con un martelletto in gomma.

Step 2: Rimuovere la base portante dalla base del palo e posizionare a terra la lampada.

Step 3: Fissare la base montante al centro del piolo nel terreno.

Step 4: Per completare l'installazione, fissate nuovamente la lampada solare nell'apertura in cima alla base portante.

INSTALLAZIONE SU SUPERFICI DURE

Step 1: Rimuovere la base montante dalla base del palo e posizionare a terra.

Step 2: Usando una matita marcare i 3 fori localizzati attorno al bordo della base portante.

Step 3: Rimuovere la base dalla posizione e forare nei 3 punti marcati, larghi a sufficienza per infilarci i pioli in plastica al loro interno.

NB: Prima di fare i fori, è consigliabile che controlliate prima la luminosità durante la notte per assicurarvi di essere soddisfatti della posizione scelta per l'installazione. Assicurarsi inoltre che in questa posizione la lampada riceva abbastanza luce solare diretta da caricare a pieno la batteria durante il giorno.

Step 4: Posizionare i pioli in plastica in ciascun foro.

Step 5: Riposizionare la base montante al suo posto, allineando i fori con i pioli in plastica.

Step 6: Usando un cacciavite, inserire le viti attraverso i 3 fori nella base portante e nei pioli in plastica. Stringere le viti per assicurare la base alla superficie.

Step 7: Per completare l'installazione, riconnettere la luce solare assemblata all'apertura in cima alla base montante.

NB: Se assemblate su una superficie in legno, li pioli in plastica non sono necessari. Semplicemente avvitate le viti direttamente nella superficie attraverso i fori della base montante.

SOSTITUZIONE BATTERIA

Step 1: Disconnettere la testina della lampada dalla cima della sezione con la lente ruotandola in senso antiorario e sollevando delicatamente.

Step 2: Sollevare il coperchio della batteria e sostituire la vecchia con una nuova ricaricabile 3.7V 14500 a ioni al litio.

IMPORTANTE: Quando la batteria e' da smaltire, questa va riciclata o smaltita correttamente.

NON SMALTIRE LA BATTERIA NEL FUOCO.

Step 3: Riporre il coperchio della batteria, e riporre la protezione sulla sezione delle lente.

RISOLUZIONE PROBLEMI

Se la vostra lampada solare non si accende automaticamente di sera, potrebbe essere a causa di una delle seguenti condizioni:

1. L'interruttore A/B/OFF non e' in posizione A/B. Portarlo quindi in questa posizione.
2. La batteria non e' caricata a pieno o va sostituita.
3. La batteria potrebbe non essere installata correttamente. Controllare per assicurarsi che non sia allentata e che sia installata correttamente.
4. La lampada solare potrebbe essere posizionata in una zona d'ombra, limitandone l'esposizione alla luce solare e non permettendole di caricarsi pienamente.
5. La lampada potrebbe essere troppo vicina ad un'altra fonte di luce, inclusa un'altra lampada solare.
6. Il pannello solare potrebbe essere sporco, limitando l'esposizione alla luce solare e non permettendo che la batteria si carichi a pieno. Pulire la superficie del pannello solare con regolarita' con un panno inumidito o con un asciugamano.

Se la vostra lampada solare si accende solo per poche ore in modalita' stand-by, il pannello solare potrebbe non ricevere abbastanza luce per caricare a pieno la batteria.

La prestazione della vostra lampada solare dipende dalla posizione geografica, e dalla disponibilita' di luce solare nei vari climi e stagioni. Durante giornate nuvolose e in inverno, la lampada potrebbe non ricevere altrettanta luce solare, col risultato di avere una durata operativa ridotta.

UK

If you have any questions, please contact our customer care center.

Our contact details are below:



0044-800-240-4004



enquiries@mhstar.co.uk

IMPORTER ADDRESS:

MH STAR UK LTD

Unit 27, Perivale Park,

Horsenden lane South

Perivale, UB6 7RH

MADE IN CHINA

ES

Si tiene alguna pregunta, comuníquese con nuestro Centro de Atención al Cliente.

Nuestros datos de contacto son los siguientes:



0034-931294512



atencioncliente@aosom.es

IMPORTADOR:

SPANISH AOSOM, S.L.

C/ ROC GROS, N° 15. 08550, ELS HOSTALET DE BALENYÀ, SPAIN.

B66295775

WWW.AOSOM.ES

ATENCIONCLIENTE@AOSOM.ES

TEL: 931294512

HECHO EN CHINA

FR

Si vous avez la moindre question, veuillez contacter notre centre d'assistance à la clientèle.

Nos coordonnées sont les suivantes:



0033-1-84166106



aosom@mhfrance.fr

Importé par:

MH France

2, rue Maurice Hartmann

92130 Issy-les-Moulineaux

France

Fabriqu  en Chine

IT

In caso di dubbio, si prega di contattare il nostro centro assistenza clienti.

I nostri dettagli di contatto sono di seguito:



0039-0249471447



clienti@aosom.it

IMPORTATO DA:

AOSOM Italy srl

Centro Direzionale Milanofiori

Strada 1 Palazzo F1

20057 Assago (MI)

P.I.: 08567220960

FATTO IN CINA

DE

Wenn Sie Fragen haben, wenden Sie sich bitte an unser Kundendienstzentrum.

Unsere Kontaktdaten stehen unten:



0049-0(40)-88307530



service@aosom.de

ADRESSE DES IMPORTEURE:

MH Handel GmbH

Wendenstra e 309

D-20537 Hamburg

Germany

IN CHINA HERGESTELLT

US

If you have any questions, please contact our customer care center.
Our contact details are below:



001-877-644-9366



customerservice@aosom.com

Imported by Aosom LLC
27150 SW Kinsman Rd Wilsonville, OR 97070 USA
MADE IN CHINA

CA

If you have any questions, please contact our customer care center.
Our contact details are below:

Si vous avez la moindre question, veuillez contacter notre centre d'assistance à la clientèle.
Nos coordonnées sont les suivantes:



416-792-6088



customerservice@aosom.ca

Imported by Aosom Canada Inc.
7270 Woodbine Avenue, Unit 307, Markham, Ontario Canada L3R 4B9
MADE IN CHINA

Importé par Aosom Canada Inc.
7270 Woodbine Avenue, unité 307, Markham, Ontario Canada L3R 4B9
Fabriqué en Chine