



1. Edad adecuada: 18 ~ 36 meses.
2. Peso máximo del usuario: 20 kg.
3. Requiere montaje por un adulto.



IMPORTANTE, LEA DETENIDAMENTE Y GUARDE PARA FUTURAS REFERENCIAS.

INSTRUCCIONES DE MONTAJE

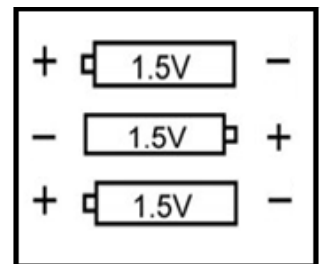
1.ADVERTENCIA

- (1) Este tipo de producto es apto para niños de 18 a 36 meses y su carga máxima es 20 kg.
- (2) ADVERTENCIA: nunca deje a los niños desatendidos.
- (3) Evite el acceso a escaleras, escalones y superficies irregulares.
- (4) Proteja todos los aparatos de fuego, calefacción y cocina.
- (5) Retire los líquidos calientes, cables eléctricos y otros peligros potenciales del alcance.
- (6) Evitar colisiones con vidrios en puertas, ventanas y muebles.
- (7) Mantenga la cubierta fuera del alcance de los niños para evitar la asfixia.
- (8) Instrucción para el mantenimiento y limpieza o lavado de rutina.
- (9) Antes de usar, este producto será inspeccionado y montado por un adulto.

2.Los avisos de instalación y cambio de baterías

(1) La instalación y el cambio de pilas deben ser realizados por adultos.

(2) Instale las baterías, puede consultar las imágenes (1) de las piezas: La instalación de baterías AAA (1.5V): Abra la cubierta, instale las baterías de forma correcta de acuerdo con las marcas de los electrodos positivo y negativo, finalmente coloque la cubierta,luego fije la cubierta.



- (3) Las baterías no recargables no deben ser cambiadas y no mezcle los diferentes tipos de baterías (o las nuevas y las viejas) juntas.
- (4) Saque las pilas agotadas y evite cortocircuitos.

NOTA:

Todos los tornillos, tuercas y pequeñas piezas de plástico están preinstalados en las posiciones correspondientes, siga los pasos para sacarlos antes de montar el producto.



1. Carrocería



2. Cabezal con música



3. Manillar



4. Reflector



5. Guardabarros frontal



6. Rueda frontal



7. Eje trasero A



8. Rueda trasera



9. Manga del eje

10. Cubierta de
rueda

11. Tubo de manga



12. Junta



13. Chaveta



14. Tornillo



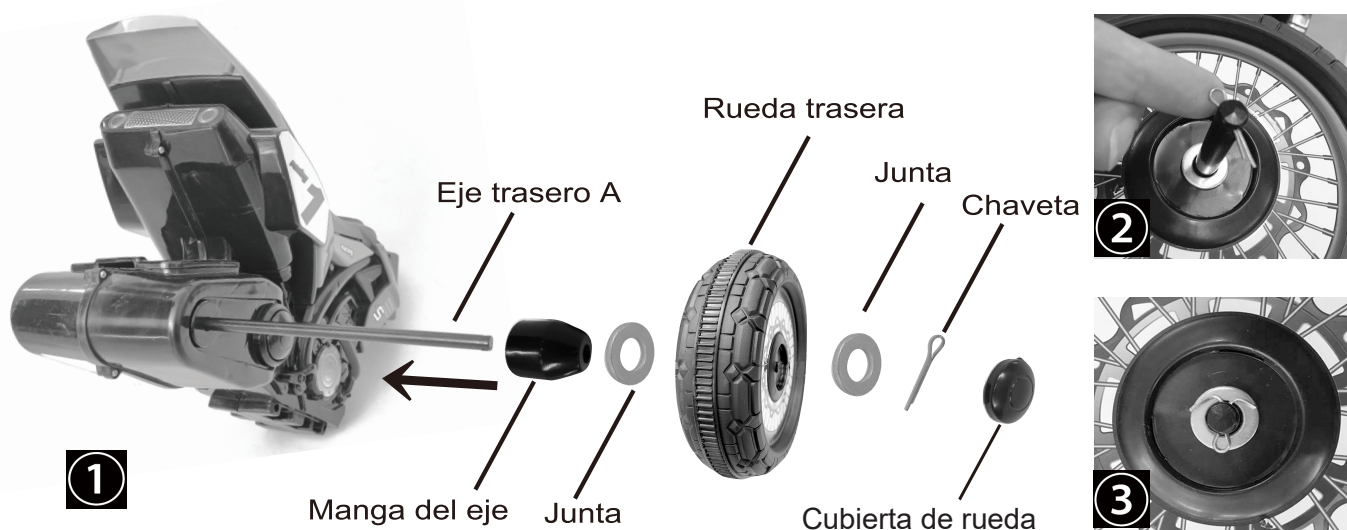
15. Tuerca



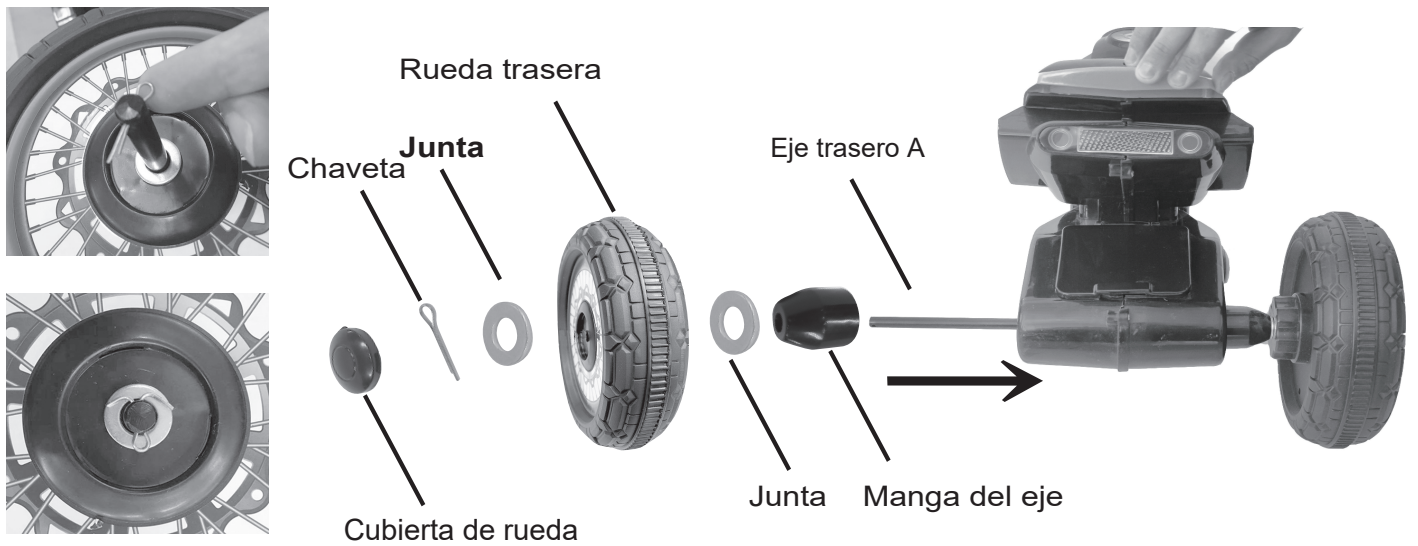
16. Tornillo de rosca

PASOS DE INSTALACIÓN

Paso 1 Instalar la rueda trasera

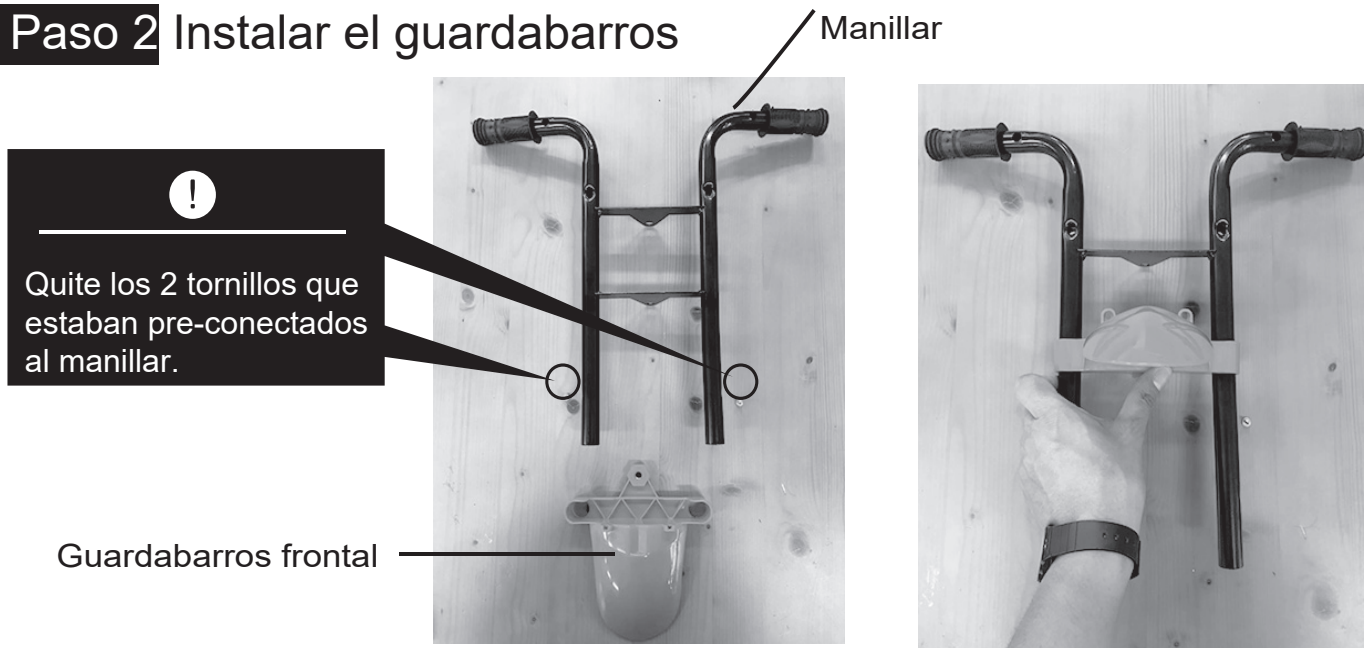


Como lo que se indica la flecha, inserte el eje en la carrocería del automóvil, pase sucesivamente la manga del eje, la junta, la rueda trasera, la junta, la chaveta, la tapa de la rueda (como lo que se muestra en la Figura 1) a través del eje, bloquee la chaveta (como lo que se muestra en la Figura 2) y Figura 3), entonces empuje la cubierta de la rueda hasta que se encaje en su lugar.



Repita el paso 1 para instalar la otra rueda lateral de la misma manera.

Paso 2 Instalar el guardabarros



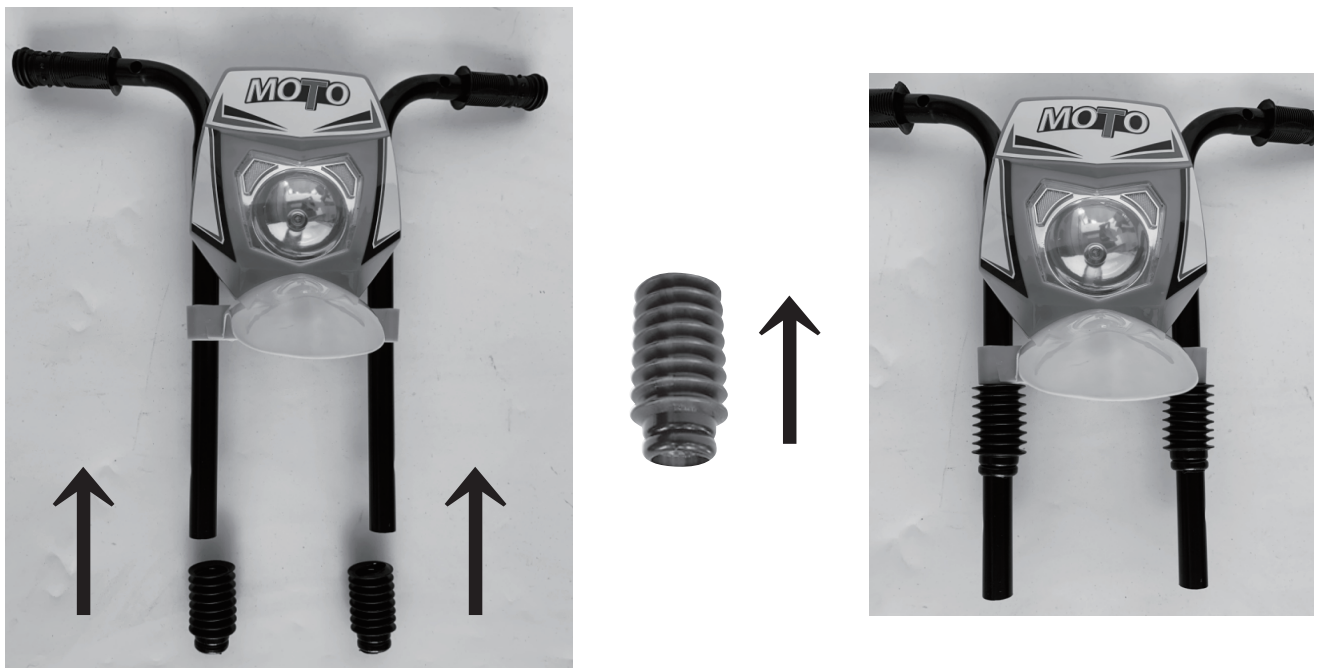
Luego, retire el tornillo original del manillar.
Como lo que se indica la flecha, coloque el guardabarros en el manillar.

Paso 3 Instalar el cabezal con música



Coloque la cubierta frontal en el manillar (como lo que se muestra en la imagen), alinee el guardabarros y el orificio de la cubierta frontal, apriete los 2 tornillos firmemente.

Paso 4 Instalar el tubo de manga



Como lo que se indica la flecha, instale el tubo de manga en la parte inferior del manillar.

Paso 5 Instalar la rueda frontal



Alinee la rueda frontal y la parte inferior del manillar, inserte el manillar en la rueda frontal (como lo que se muestra en la imagen), utilice los tornillos extraíbles del Paso 2 para fijarlos, entonces apriete los tornillos bien.

Paso 6 Conectar la carrocería y el manillar



Tornillo



Tenga en cuenta si se apriete la varilla excesivamente, existía el peligro de no poder mover el volante.

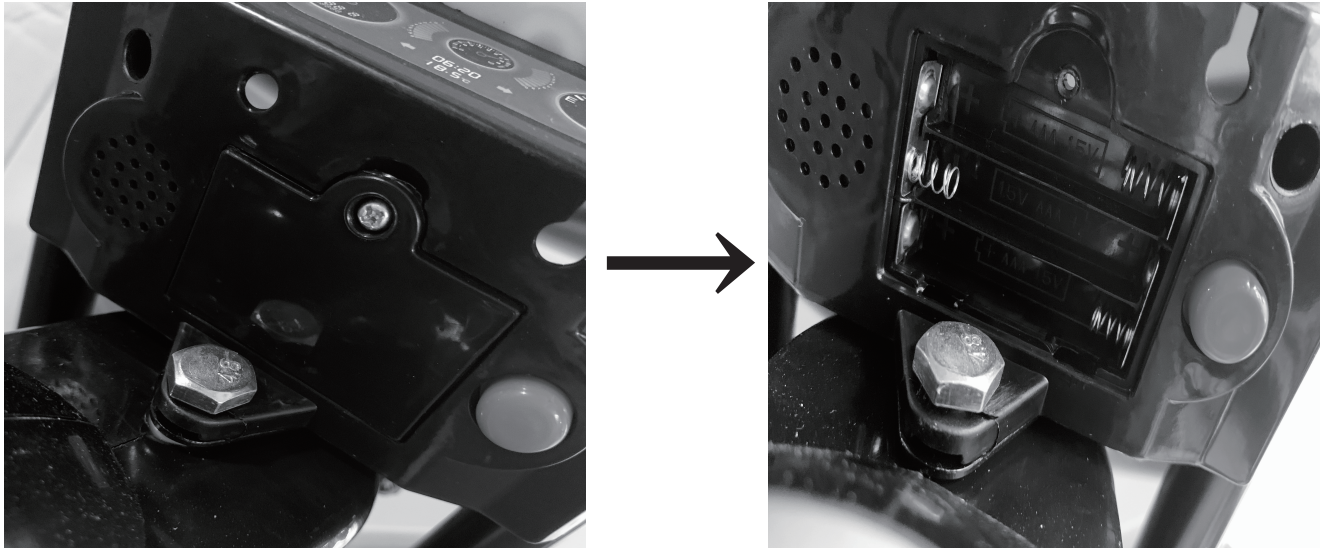
Después de alinear la carrocería y el manillar, inserte el tornillo de la máquina directamente desde la parte superior, utilice herramientas adecuadas para apretar la contratuerca (como lo que se muestra en las imágenes de arriba).

Paso 7 Colocar el reflector



Retire el tornillo del reflector, instálelo en el manillar (como lo que se muestra en la imagen), entonces apriete el tornillo bien.

Paso 8 Instalar la batería



Retire el tornillo de la caja de la batería y quite la tapa;
Instale 3 baterías AAA de 1,5 V en la caja de manera correcta.
Cierre la tapa y apriete el tornillo en su lugar.

Advertencia:

No mezcle las baterías usadas con las nuevas, ni mezcle las de diferentes tipos, etc.
Mantenga al/la niño/a alejado/a de la batería.

Si tiene alguna pregunta, comuníquese con
nuestro Centro de Atención al Cliente.
Nuestros datos de contacto son los siguientes:



0034-931294512



atencioncliente@aosom.es

IMPORTADOR:
SPANISH AOSOM, S.L.
C/ ROC GROS, Nº 15. 08550, ELS HOSTALETES DE
BALENYÀ, SPAIN.
B66295775
WWW.AOSOM.ES
ATENCIONCLIENTE@AOSOM.ES
TEL: 931294512
HECHO EN CHINA



1. Idade adequada 18-36 Meses.
2. Peso máximo: 20 KGS
3. Montagem necessária por adultos



IMPORTANTE, RETER PARA REFERÊNCIA FUTURA: LEIA ATENTAMENTE.

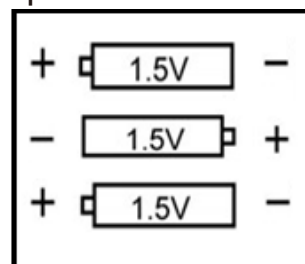
1. ATENÇÃO

- (1) Este tipo de produto esta concebido para as crianças de 18-36 meses de idade e com carga máxima inferior a 20kgs.
- (2) AVISO - Nunca deixe a criança sem vigilância.
- (3) Prevenir o acesso a escadas, degraus e superfícies irregulares.
- (4) Proteja todos os aparelhos de aquecimento e de cozinha.
- (5) Remover líquidos quentes, aparelhos eléctricos e outros perigos potenciais do alcance.
- (6) Evitar colisões com vidro em portas, janelas e mobiliário.
- (7) Manter a cobertura longe das crianças para evitar asfixia.
- (8) Instrução para manutenção e limpeza de rotina ou lavagem.
- (9) Antes da utilização, este produto deve ser inspeccionado e montado pelo adulto.

2. Conselhos para instalação e troca de pilhas

(1) A instalação e troca de pilhas deve ser realizada apenas por adultos.

(2) Instalar as pilhas conforme mostra a figura ao lado:
Instalação das pilhas AAA (1,5V): Abrir a tampa, colocar as pilhas correctamente de acordo com as marcas dos eléctrodos positivo e negativo, finalmente colocar na tampa e fixá-la.



(3) As pilhas não devem ser trocadas e não misturar os diferentes tipos de pilhas (ou a nova e a antiga) para utilizar em conjunto.

(4) Retirar as pilhas usadas e evitar curto-circuitos.

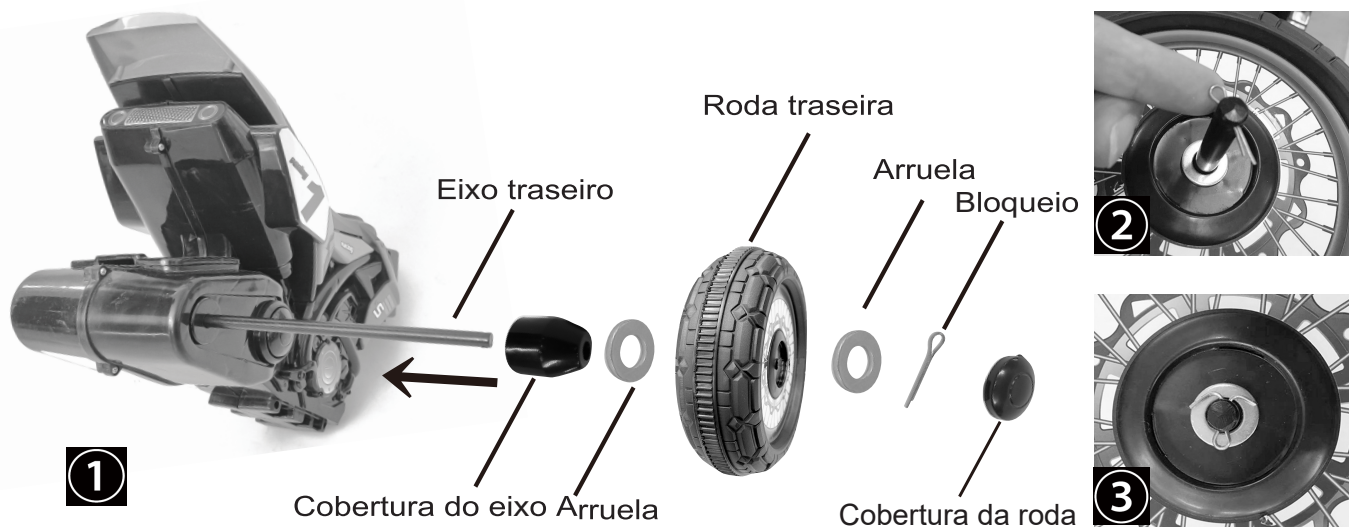
NOTA:

Todos os parafusos, porcas e pequenas peças de plástico são pré-instalados na posição correspondente, por favor siga os passos para remover antes de instalar o produto.

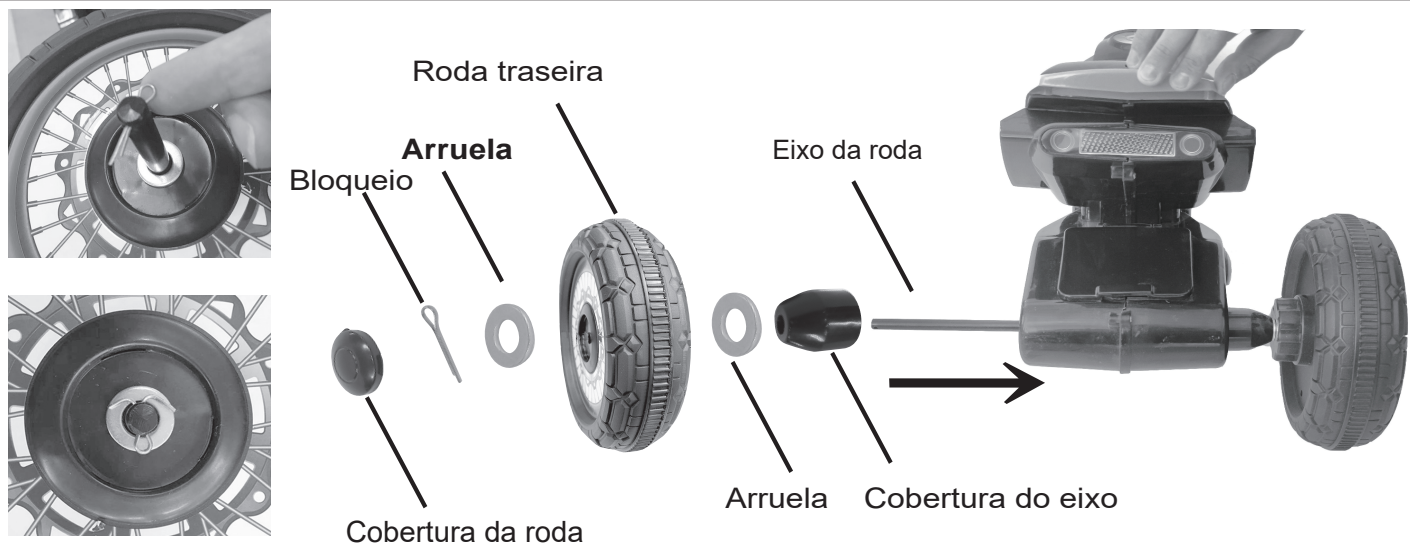
			
1. Estrutura	2. Parte frontal	3. Guiador	4. Retrovisor
			
5. Pára-lamas frontal	6. Roda dianteira	7. Eixo traseiro	8. Roda traseira
			
9. Cobertura do eixo	10. Cobertura da roda	11. Tubo de revestimento	12. Arruela
			
13. Bloqueio	14. Parafuso	15. Porca	16. Parafuso de rosca

INSTRUÇÕES DE MONTAGEM

Passo 1 Instalar a roda traseira

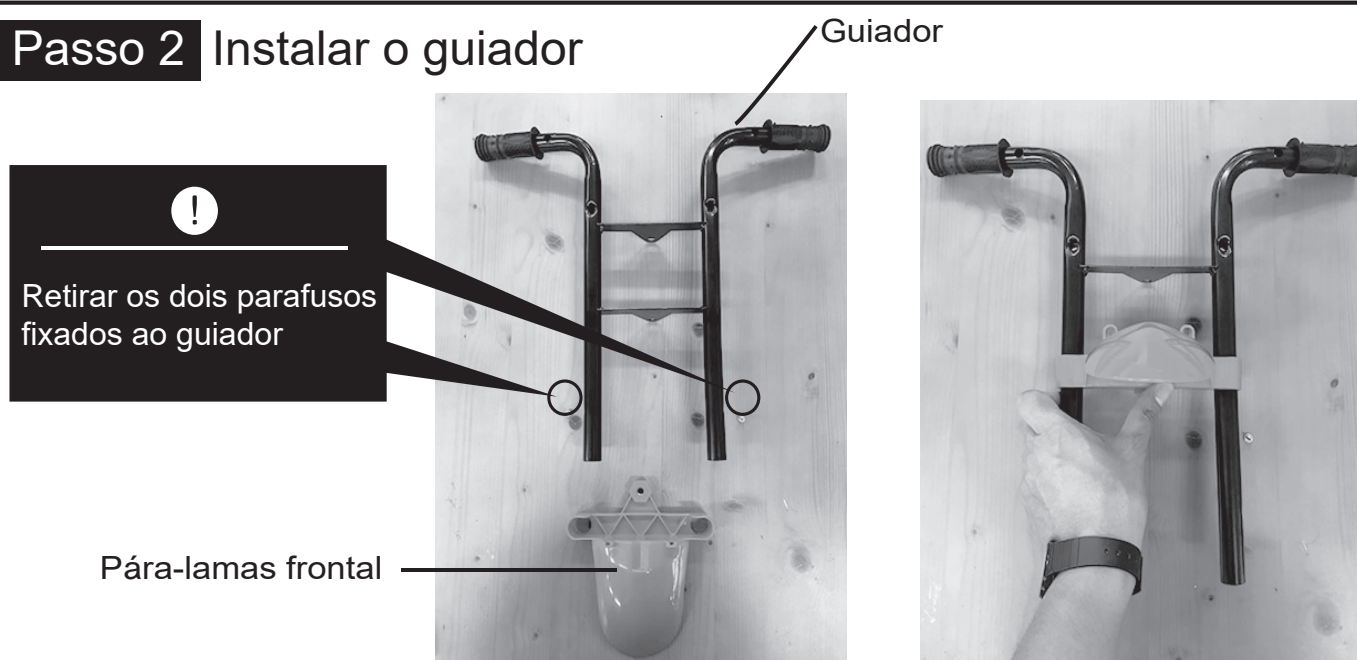


Como mostra a seta, inserir o eixo na estrutura do carro; colocar a cobertura do eixo, arruela, roda traseira, arruela, bloqueio, cobertura da roda (como mostra a figura 1) através do eixo, colocar o bloqueio (como mostra a figura 2 e a figura 3), e finalmente colocar a cobertura da roda até sentir o som de um clique.



Installing the other side wheel is the same as step 1.

Passo 2 Instalar o guidador



A seguir, retirar o parafuso do guidador.
Como indicado pela seta e fixar o pára-lamas ao guidador.

Passo 3 Instalar a parte frontal



Colocar a parte frontal no guidador (como na mostra a imagem), alinhar o pára-lamas e o orifício da parte frontal apertar os dois parafusos.

Passo 4 Instalar o tubo de revestimento



Como indicado pela seta, instalar o tubo de revestimento na parte inferior do guidador.

Passo 5 Instalar a roda dianteira

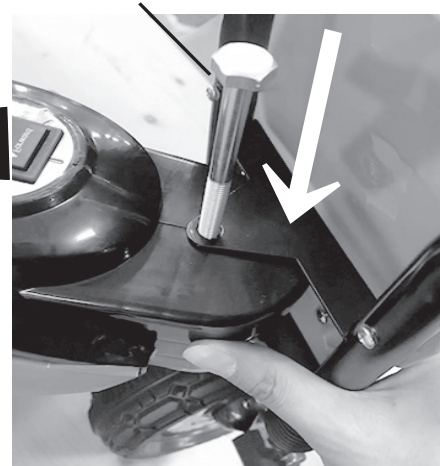


Alinhar a roda dianteira e a estrutura do guidador, inserir o guidador na roda dianteira (como na figura), faça o mesmo que o passo 2, retire os parafusos amovível e em seguida apertar firmemente.

Passo 6 Conectar a estrutura e o guidador



Parafuso



É favor notar que o aperto não deve ser excessivo. Pode ocorrer o perigo de não ser capaz de mover o volante.

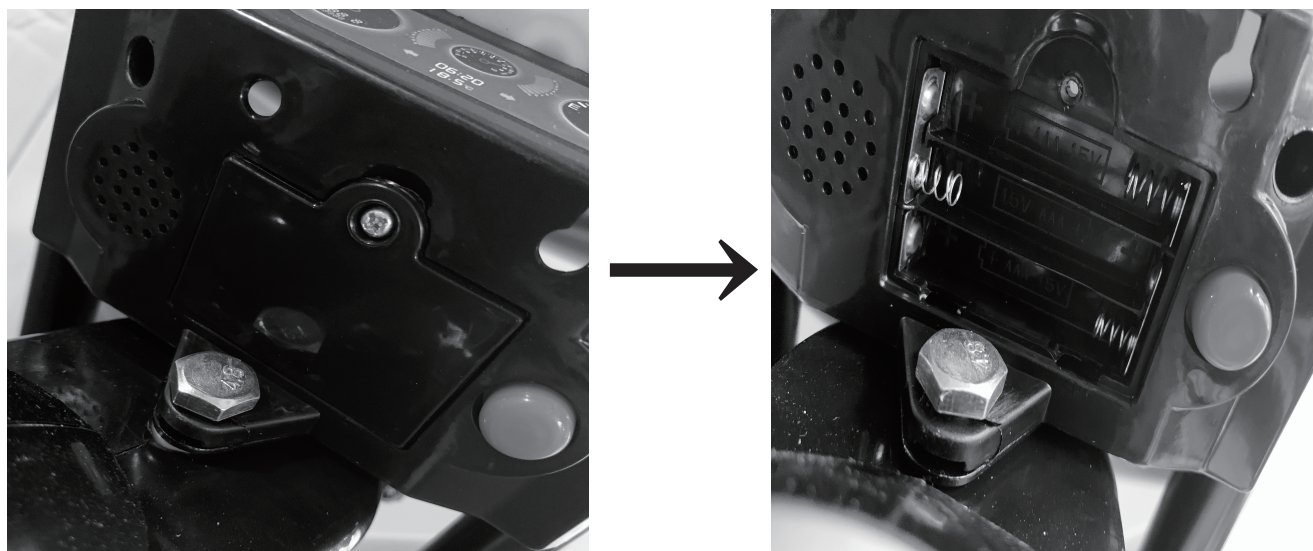
Depois de alinhar a estrutura e o guidador, inserir o parafuso directamente na parte superior, utilizar uma chave inglesa para apertar ambos como mostra as figuras acima.

Passo 7 Fixar o retrovisor



Retirar o parafuso do retrovisor instalar no guidador (como mostra a imagem), depois apertar o parafuso.

Passo 8 Instalar as pilhas



Retirar o parafuso da caixa e retirar a tampa;

Utilizar três pilhas AAA de 1,5V, instalar correctamente as pilhas. Fechar a tampa, apertar o parafuso.

Atenção:

Não misturar as pilhas, tais como usadas, não utilizadas, de tipo diferente, etc. Mantenha as crianças afastada da pilhas.

Se tiver alguma dúvida, por favor contacte o nosso Centro de Atendimento ao Cliente. Os nossos dados de contacto são os seguintes:



0034-931294512



info@aosom.pt.

IMPORTADOR:

SPANISH AOSOM, S.L

C.ROC GROS N.15, 08550. ELS HOSTALETS DE BALENYÀ

TEL: 931294512 (SEG-SEX DAS 7:30H ÀS 16:30H)

INFO@AOSOM.PT

WWW.AOSOM.PT

