



EN

IN221000610V02_US_CA

370-223V00

Ride-on car

Instruction manual



WARNING

**ADULT ASSEMBLY
REQUIRED.**



12-36
months



The packaging has to be kept since it contains important information. The “Automobili Lamborghini” and “Automobili Lamborghini Bull and Shield” trademarks, copyrights, designs and models are used under license from Automobili Lamborghini S.p.A, Italy.
Licensee: Ningbo Prince Toys Co., Ltd.

IMPORTANT, RETAIN FOR FUTURE REFERENCE: READ CAREFULLY

ASSEMBLY INSTRUCTION

Warning

1. This ride-on is for ages 12-36 months. The maximum weight capacity is 25kg.
2. This product can fit one child at a time.
3. Adult supervision is advised, ensuring children ride safely.
4. Adult assembly is required.
5. Batteries to be handled by adults only.
6. When riding, avoid going near streets, crossroads, traffic areas, swimming pools and stairs.
7. Regularly check the product for any damaged parts.
8. Occasionally check the nut and bolt on the steering wheel, ensuring it is tight and secure.
9. Ensure this product is properly assembled before using.
10. Wear shoes when riding this product.

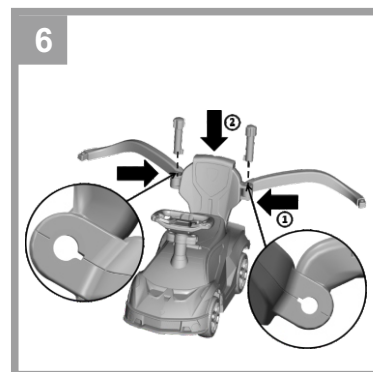
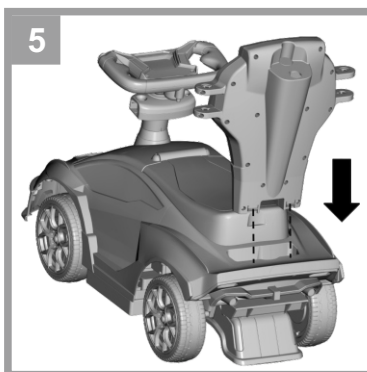
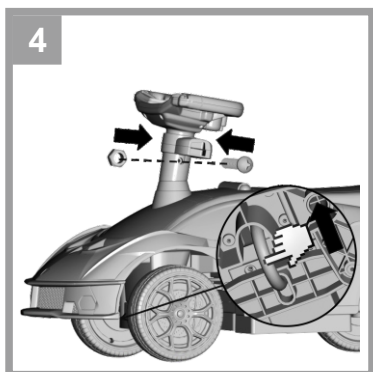
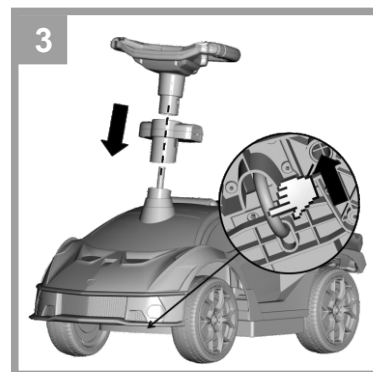
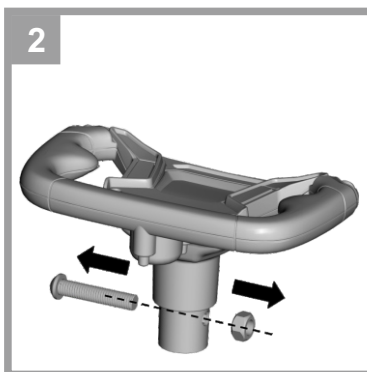
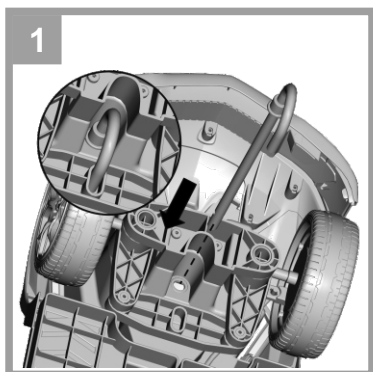
Battery handling:

1. Battery must be handled by adults only.
2. Always remove dead batteries.
3. Only use AA batteries.
4. Alkaline batteries are recommended.
5. When the product is not being used for a while, remove the batteries.
6. When changing batteries, ensure they are all changed with new ones.
7. Do not mix old and new batteries.
8. Do not mix alkaline, standard (carbon-zinc) or rechargeable (nickel-cadmium) batteries.
9. Do not throw batteries into a fire – they could explode or leak.
10. Do not charge non-rechargeable batteries.
11. Before charging, remove chargeable batteries from the product.
12. Adult supervision is required when charging batteries.
13. Insert batteries with the correct polarity.
14. Ensure supply terminals are not short-circuited

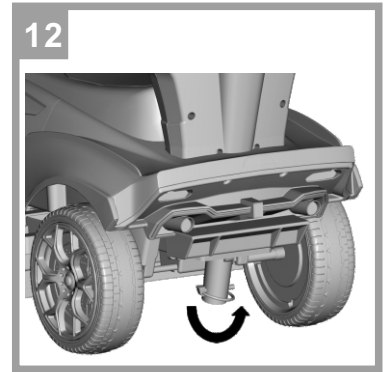
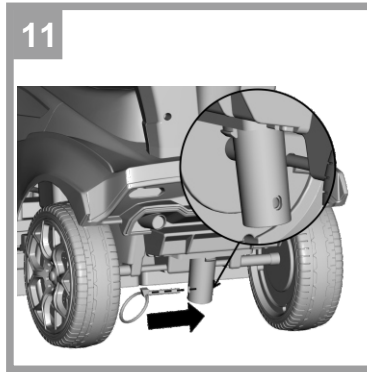
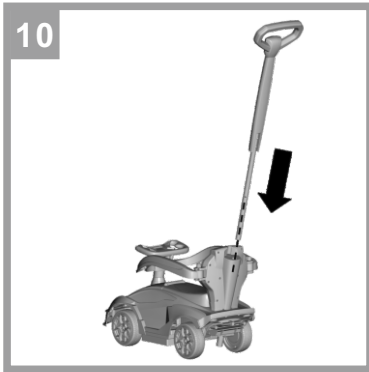
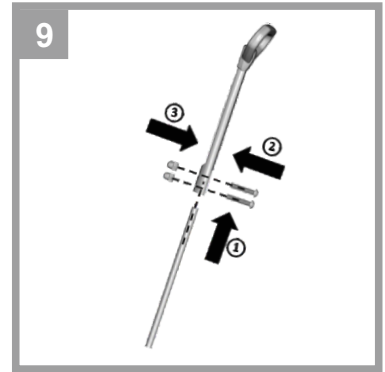
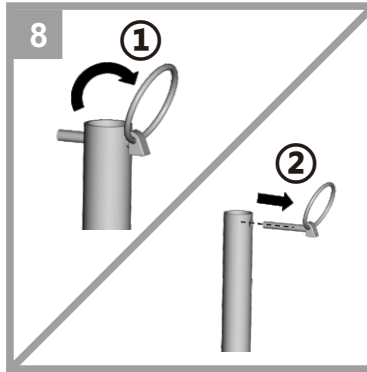
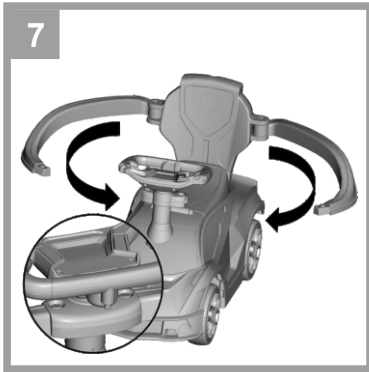
COMPONENTS LIST

	<p>1. 1 x J-shaped stick</p>	<p>2. 1 x Body</p>
	<p>3. 1 x Safety bar fixed part</p>	<p>4. 1 x Steering wheel</p>
	<p>5. 1 x Backrest</p>	<p>6. 2 x Safety bar</p>
	<p>7. 2 x Thumb latch</p>	<p>8. 3 x Nut x 3 (one replacement piece)</p>
	<p>9. 1 x Push bar</p>	<p>10. 3 x Bolt (one replacement piece)</p>
	<p>11. 1 x Connect tube</p>	

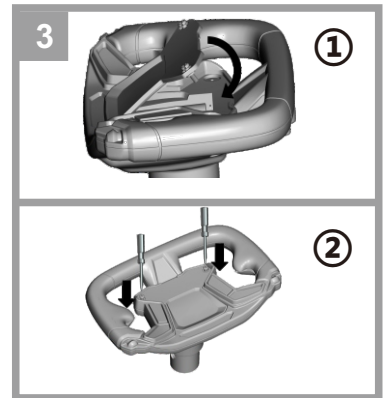
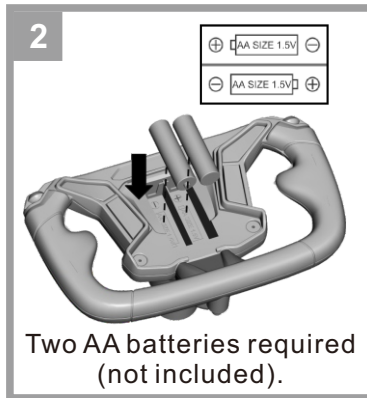
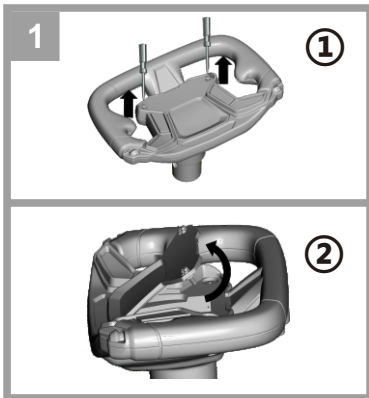
ASSEMBLY



ASSEMBLY



BATTERY CHANGE



US

If you have any questions, please contact our customer care center.
Our contact details are below:

 001-877-644-9366

 customerservice@aosom.com

Imported by Aosom LLC
27150 SW Kinsman Rd Wilsonville, OR 97070 USA
MADE IN CHINA



FR

IN221000610V02_US_CA

370-223V00

Voiture Autoportée Électrique

Manuel d' Instruction

 **AVERTISSEMENT**
ASSEMBLAGE PAR UN
ADULTE REQUIS



Les emballages doivent être conservés car ils contiennent des informations importantes.

Les marques, droits d'auteur, dessins et modèles "Automobili Lamborghini" et "Automobili Lamborghini Bull and Shield" sont exploités sous licence de Automobili Lamborghini S.p.A., Italie.

Titulaire de la licence : Ningbo Prince Toys Co.,Ltd.

IMPORTANT : A LIRE ATTENTIVEMENT ET À CONSERVER POUR CONSULTATION ULTÉRIEURE.

INSTRUCTIONS D'ASSEMBLAGE

Avertissement

1. Cette voiture autoportée est destinée aux enfants de 12 à 36 mois. Sa capacité de charge maximale est de 25 kg.
2. Ce produit ne peut accueillir qu'un seul enfant à la fois.
3. La surveillance d'un adulte est conseillée afin de garantir la sécurité des enfants.
4. L'assemblage par un adulte est nécessaire.
5. Les piles doivent être manipulées par des adultes uniquement.
6. Lorsque vous roulez, évitez de conduire à proximité des rues, des carrefours, des zones de circulation, des piscines et des escaliers.
7. Vérifiez régulièrement que le produit ne présente pas de pièces endommagées.
8. Vérifiez de temps en temps l'écrou et le boulon du volant, en vous assurant qu'ils sont bien serrés et sécurisés.
9. Assurez-vous que ce produit est correctement assemblé avant de l'utiliser.
10. Portez des chaussures lorsque vous conduisez ce produit.

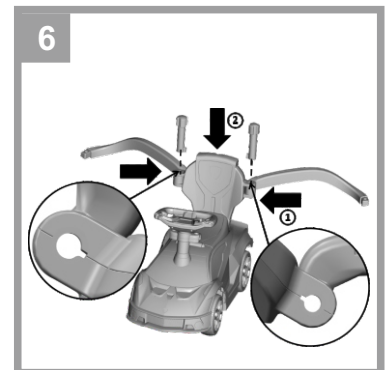
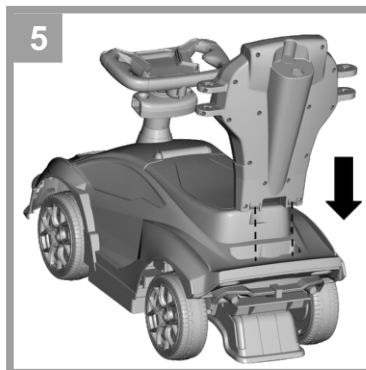
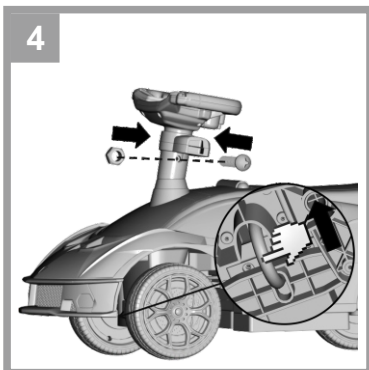
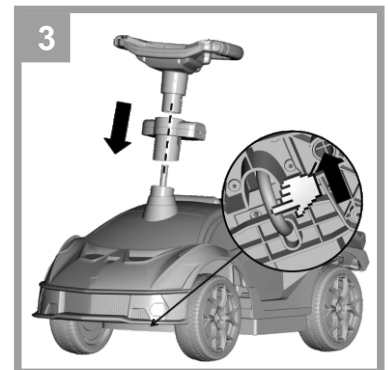
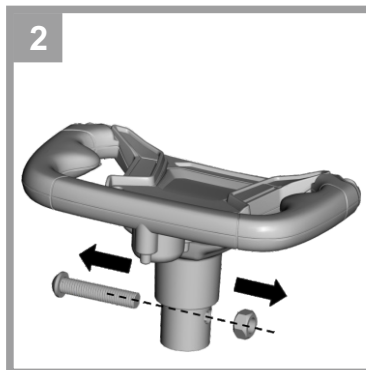
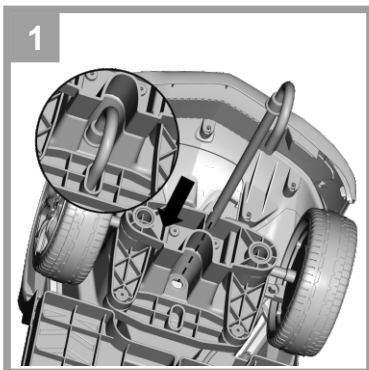
Manipulation de la pile:

1. La pile doit être manipulée par des adultes uniquement.
2. Retirez toujours les piles mortes.
3. N'utilisez que des piles AA.
4. Il est recommandé d'utiliser des piles alcalines.
5. Retirez les piles lorsque le produit n'est pas utilisé pendant un certain temps.
6. Lorsque vous changez les piles, assurez-vous qu'elles sont toutes remplacées par des piles neuves.
7. Ne mélangez pas les anciennes et les nouvelles piles.
8. Ne mélangez pas des piles alcalines, standard (carbone-zinc) ou rechargeables (nickel-cadmium).
9. Ne jetez pas de piles dans un feu - elles pourraient provoquer une explosion ou suinter dans le sol.
10. Ne chargez pas les piles non rechargeables.
11. Avant de charger les piles, retirez-les du produit.
12. La surveillance d'un adulte est requise lors du chargement des piles.
13. Insérez les piles en respectant la polarité.
14. Veillez à ce que les bornes d'alimentation ne soient pas court-circuitées.

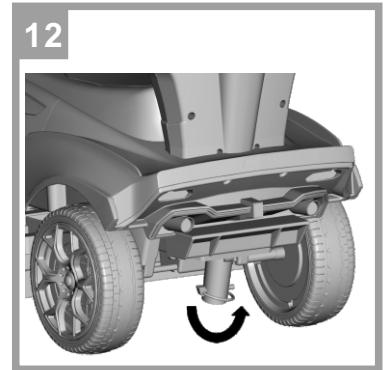
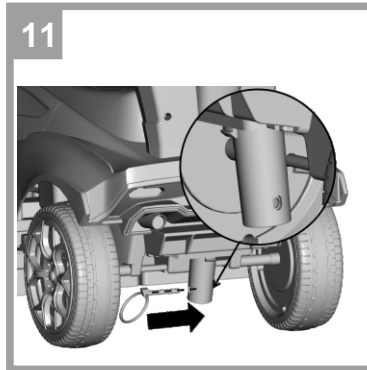
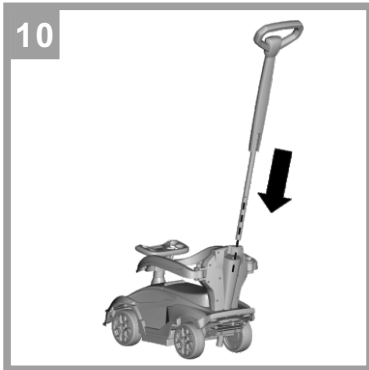
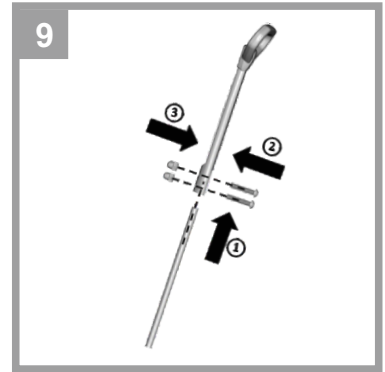
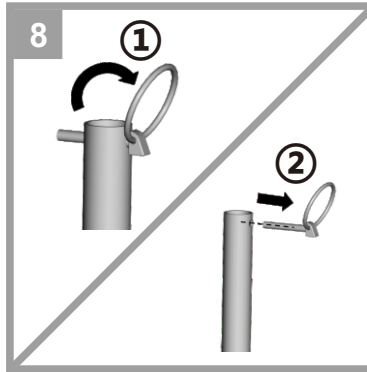
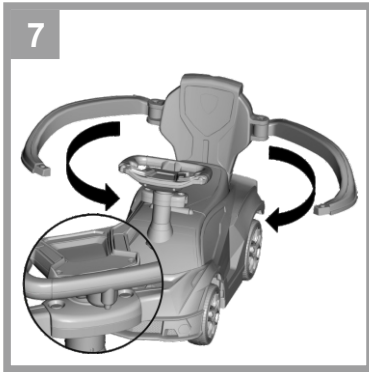
LISTE DES PIÈCES

	<p>1.1 x Pièce en forme de J</p>	<p>2. 1 x Carrosserie</p>
	<p>3.1 x Pièce fixe de la barre de sécurité</p>	<p>4.1 x Volant de direction</p>
	<p>5.1 x Dossier</p>	<p>6. 2 x Barre de sécurité</p>
	<p>7.2 x Loquet</p>	<p>8. 3 x Ecrou x 3 (une pièce de rechange)</p>
	<p>9.1 x Barre de poussée</p>	<p>10. 3 x Boulon (une pièce de rechange)</p>
	<p>11.1 x Tube de connexion</p>	

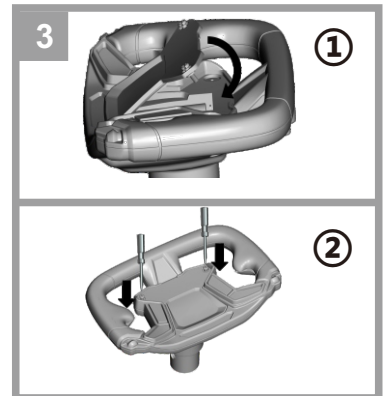
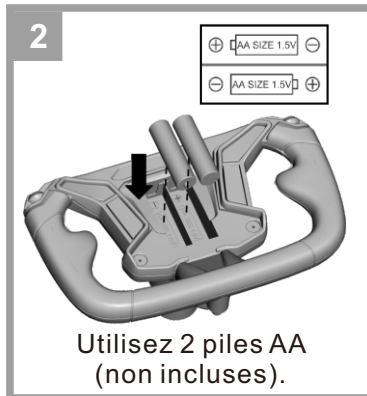
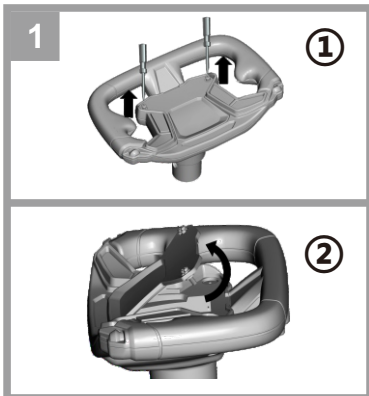
ASSEMBLAGE



ASSEMBLAGE



REPLACEMENT DES PILES



CA

If you have any questions, please contact our customer care center.

Our contact details are below:

Si vous avez la moindre question, veuillez contacter notre centre d'assistance à la clientèle.

Nos coordonnées sont les suivantes:

☎ 416-792-6088

✉ customerservice@aosom.ca

Imported by Aosom Canada Inc.

1251 Tapscott Road, Unit 101, Scarborough, Ontario Canada M1X 1S9

MADE IN CHINA

Importé par Aosom Canada Inc.

1251 Rue Tapscott, Unité 101, Scarborough, Ontario Canada M1X 1S9

FABRIQUÉ EN CHINE

