

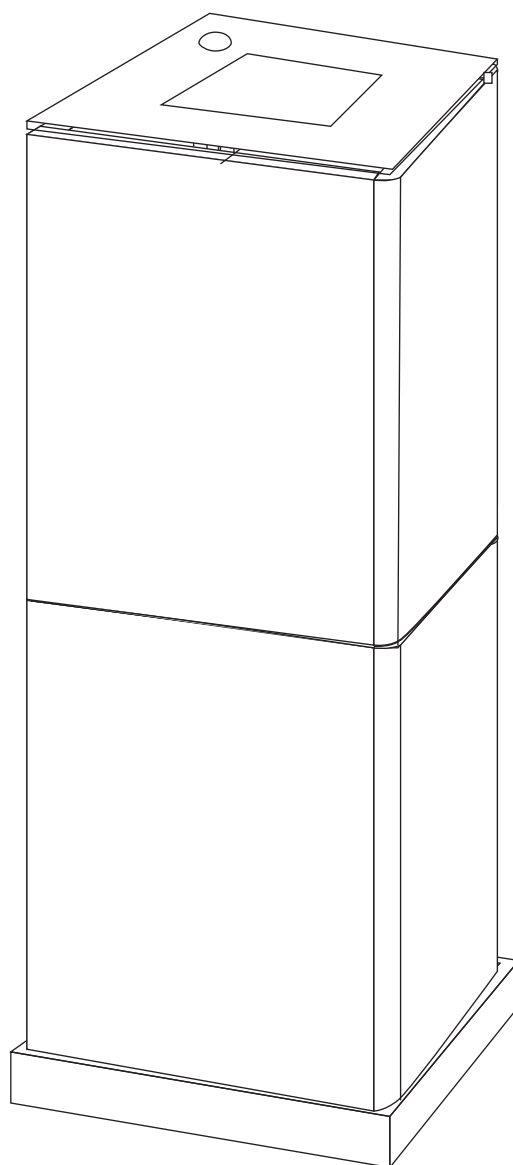


IN221000739V01_ES

867-126V00

ES

LÁMPARA SOLAR





IMPORTANTE - CONSERVE ESTA INFORMACIÓN
PARA SU CONSULTA POSTERIOR: LEER DETALLADAMENTE

INSTRUCCIONES DE MONTAJE

Queridos clientes,

Gracias por comprar este producto. Para que su electrodoméstico le sirva mejor, lea todas las instrucciones de este manual del usuario. Si tiene alguna pregunta, comuníquese con nuestro Centro de Atención al Cliente.

Nuestros datos de contacto son los siguientes:

País	 Teléfono	 Correo electrónico
ES	0034-931294512	atencioncliente@aosom.es

IMPORTADOR:

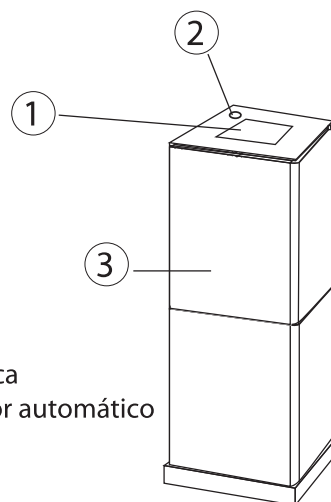
Spanish Aosom, S.L.
C/ Roc Gros, nº 15.
08550, Els Hostalets de Balenyà, Spain.
B66295775
www.aosom.es
atencioncliente@aosom.es
TEL: 931294512

HECHO EN CHINA

Nota : para la instalación de Seguridad, lea cuidadosamente este manual. El manual se utilizará como referencia durante la utilización del producto. Recarga dos días al sol antes de usar por primera vez. (sin luz)

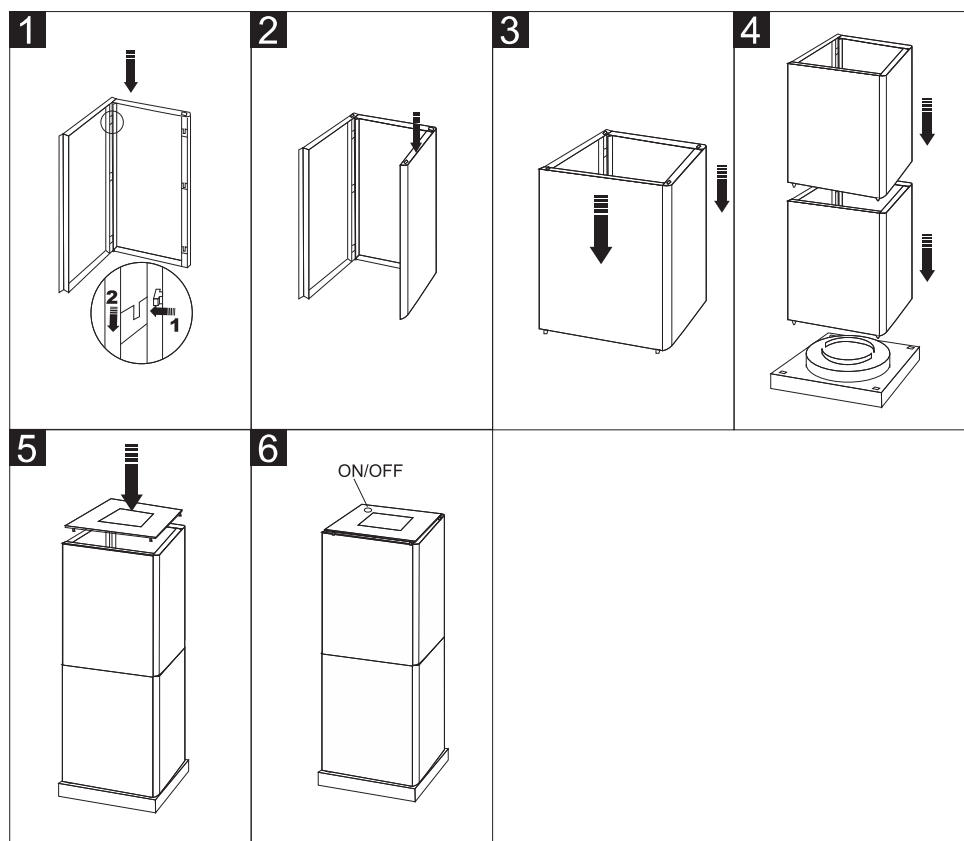
Caractéristiques techniques :

- temperatura de color neutra / 2500K.
- pilas: AA 1.2V 1200mAh.
- autonomía: 8h max.
- tiempo de carga: aproximadamente 5h (luz solar directa).
- interruptor: apagado / automático.



- 1. Batería fotovoltaica
- 2. Cierre / interruptor automático
- 3. Luz LED.

Montaje : (basado en el número de elementos del modelo)





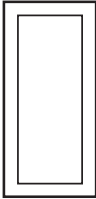
Note :

- productos de recarga solar.
- elige el lugar más soleado, mejor al sol.
- el tiempo de recarga de la batería dependerá de la cantidad de luz solar acumulada.
- la vida útil y el tiempo de recarga de las baterías variarán según el tiempo, la exposición y la ubicación de las luces.
- Las lámparas solares sólo se cargan durante el día y se alumbran de noche o de noche.
- limpieza periódica de paneles y lámparas solares para optimizar el funcionamiento.



Las lámparas solares tienen un sensor de microluz que enciende o apaga automáticamente las lámparas de LED a la luz del medio ambiente.
Baterías de litio internas, recarga solar.
Sólo trabaja de noche o en la oscuridad.
Instalación sencilla, sin cableado.

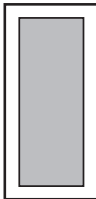
Función:

  ①

off 

Hora del día:
Detección de luz, apagado automático.
Las lámparas de piso están cargadas (solar).

  ②

on 

Por la noche.
Detección de la luz Apaga la luz al
detectar la fuente.

Automatico: operar en la oscuridad.

Botón Cerrar: operación continua (sin iluminación).Carga activa de día.

Tener en cuenta:

El vehículo de motor pasa cerca del dispositivo y puede provocar su apertura.

El Movimiento de árboles y arbustos, hojas u objetos cercanos en el viento también puede dar lugar a la activación del equipo.

Debido a la falta de luz, su colocación bajo un techo bastante bajo puede hacer que brille durante el día.

Las lámparas colocadas cerca de fuentes de calor o de aire acondicionado, en zonas de interferencia electromagnética intensa o en superficies reflectoras (paredes

blancas soleadas, piscinas) pueden hacer que el equipo se abra durante el día.

La mala dirección o las malas condiciones meteorológicas pueden reducir considerablemente la vida útil de las baterías.



Los productos eléctricos de desecho no se pueden eliminar junto con los desechos domésticos.
Utilizar contenedores específicos para estos productos.
Consultar a las autoridades locales o a los distribuidores sobre los procedimientos de reciclado.

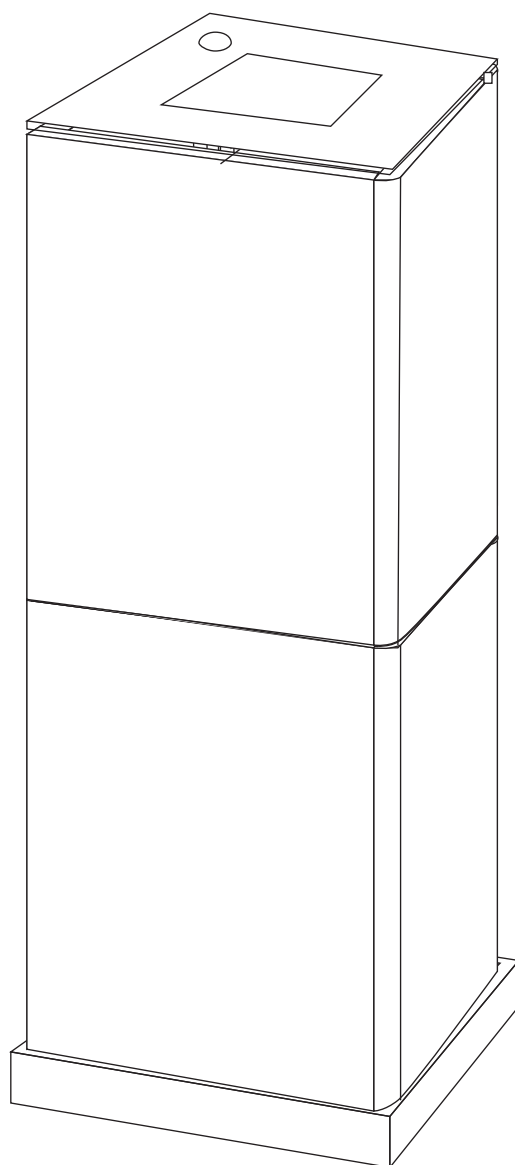


IN221000739V01_PT

867-126V00

PT

LUMINÁRIA SOLAR





IMPORTANTE, LEIA E GUARDE PARA FUTURAS REFERÊNCIAS

MANUAL DE INSTRUÇÕES

Caros clientes,

Obrigado por adquirir este produto. Para que o seu aparelho o sirva melhor, leia todas as instruções deste manual do utilizador. Se tiver alguma dúvida, por favor contacte o nosso Centro de Atendimento ao Cliente.

Os nossos dados de contacto são os seguintes:

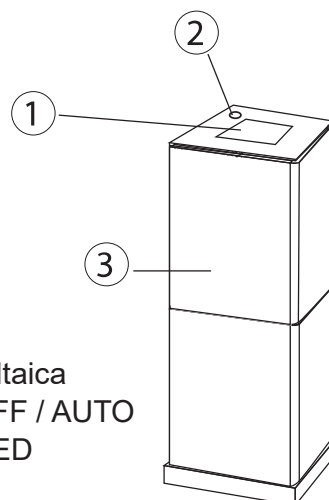
País	 Teléfono	 Correo electrónico
PT	0034-931294512	atencioncliente@aosom.es

Atenção:

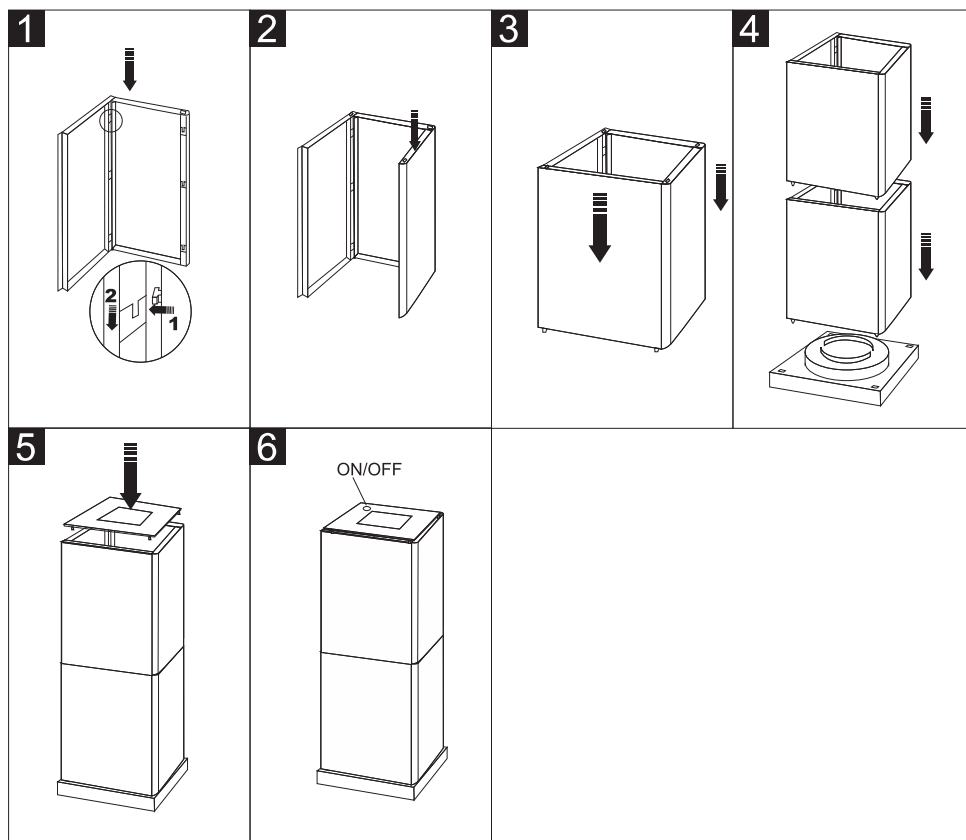
Leia atentamente todas as instruções para uma instalação segura. Guarde este manual para referência futura. Antes da primeira utilização, recarregar a bateria durante dois dias à luz solar (sem iluminação).

Informação técnica:

- Temperatura de cor neutra / 2500K.
- Bateria: AA 1.2V 1200mAh.
- Duração da bateria: 8h no máximo.
- Tempo de recarga: cerca de 5h (directamente sob a luz solar).
- Interruptor: OFF / AUTO.



Montagem: (Número de elementos de acordo com o modelo)



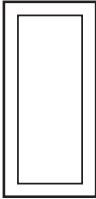


Nota:



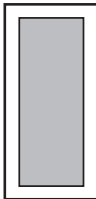
- Recarregar o produto à luz solar.
- Escolher o lugar mais solarengo com a melhor orientação para a luz solar.
- O tempo de carregamento da bateria depende da quantidade de luz solar acumulada.
- A duração da bateria e o tempo de carga variará em função das condições meteorológicas e da exposição e orientação do candeeiro.
- Este candeeiro solar só carrega durante o dia - ilumina-se à noite ou no escuro.
- Limpar regularmente o painel solar e a candeeiro para um óptimo desempenho.

O candeeiro solar tem um sensor crepuscular que liga e desliga automaticamente a luz LED, dependendo da luminosidade ambiente. A bateria de lítio incorporada é recarregável por energia solar. Fácil de montar, sem necessidade de cablagem.

Função:

  ①
off 

De dia:
Se for detectado iluminação, este desligar-se-á automaticamente.
Candeeiro de chão em modo de recarga (solar).

  ②
on 

Pela noite:
Deteção do crepúsculo Ligação automática. Se for detectada uma fonte de luz, esta desligar-se-á.

AUTO: Operação (deteção) no escuro.

DESLIGADO: Funcionamento ininterrupto (sem iluminação). Recarga activa durante o dia.

Por favor note:

A passagem de veículos motorizados nas proximidades pode fazer com que o dispositivo se ligue. Árvores, folhas ou objectos movidos por rajadas de vento também podem provocar a ignição do dispositivo. A colocação sob um teto bastante baixo pode causar a sua iluminação durante o dia devido à falta de luz.

O candeeiro colocado perto de uma fonte de calor ou ar condicionado, ou uma área de fortes perturbações electromagnéticas ou uma superfície reflectora (parede branca ensolarada, piscina) pode fazer com que o dispositivo se ligue durante o dia. Má orientação ou condições meteorológicas adversas podem reduzir drasticamente a duração da bateria.



Os produtos eléctricos usados não devem ser eliminados com o lixo doméstico. Utilizar os recipientes específicos previstos para estes produtos.
Consulte as suas autoridades locais ou distribuidor para o procedimento de reciclagem.

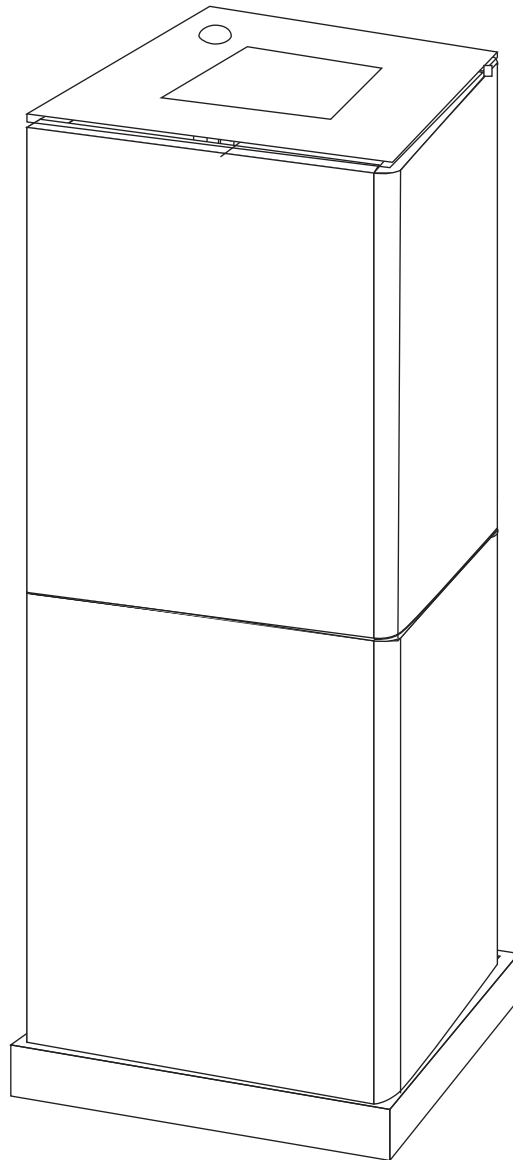


IN221000739V01_EN

867-126V00



SOLAR LAMP





IMPORTANT, RETAIN FOR FUTURE REFERENCE: READ CAREFULLY

ASSEMBLY INSTRUCTION

Dear customer,

Thank you for purchasing this product. So that your appliance serves you well, please read all the instructions in this user's manual. If you have any questions, please contact our customer care center.

Our contact details are below:

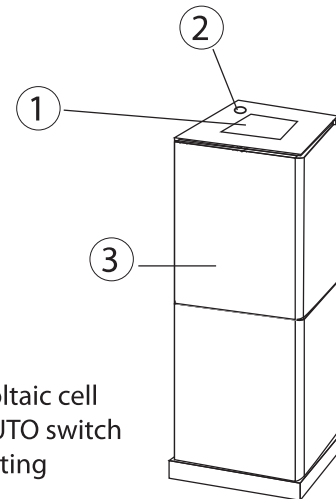
Country	 Phone	 Email
ES	0034-931294512	atencioncliente@aosom.es

Caution:

Read all instructions carefully for safe installation. Keep this manual for future reference. Before first use, recharge the battery for two days in sunlight (unlit).

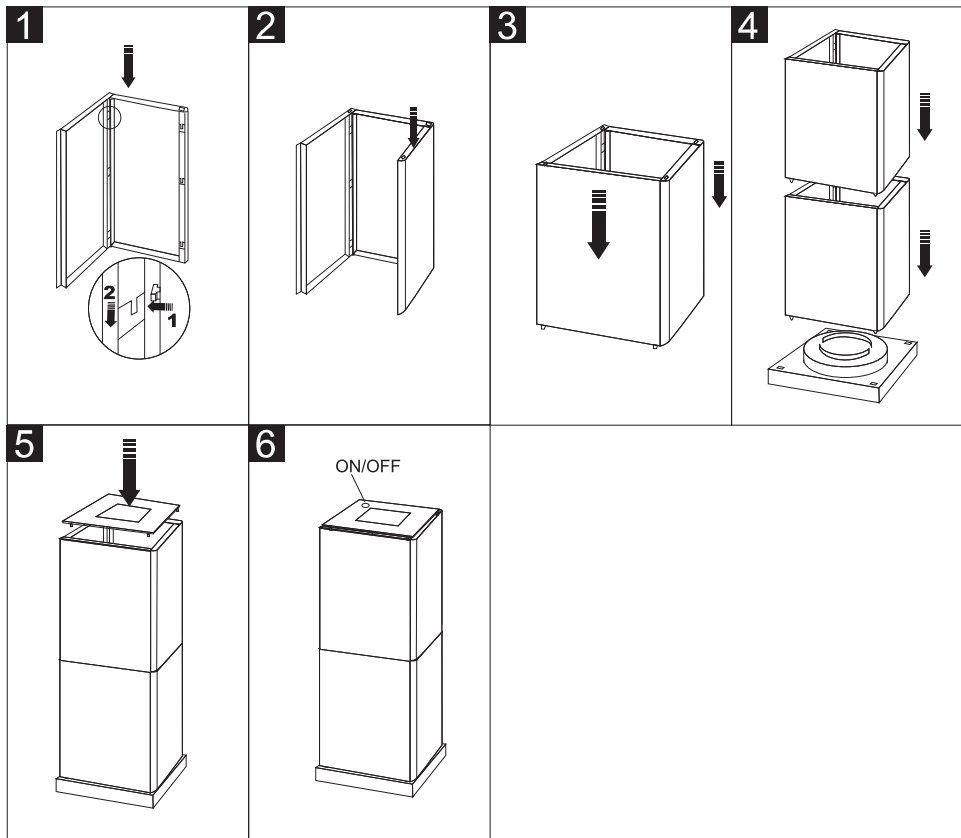
Technical Information:

- Neutral colour temperature / 2500K.
- Battery: AA 1.2V 1200mAh.
- Autonomy: 8h max.
- Recharge time: approx. 5h (directly under sunlight).
- Switch: OFF / AUTO.



1. Photovoltaic cell
2. OFF / AUTO switch
3. LED lighting

Assembly : (Number of elements according to the model)



Note :

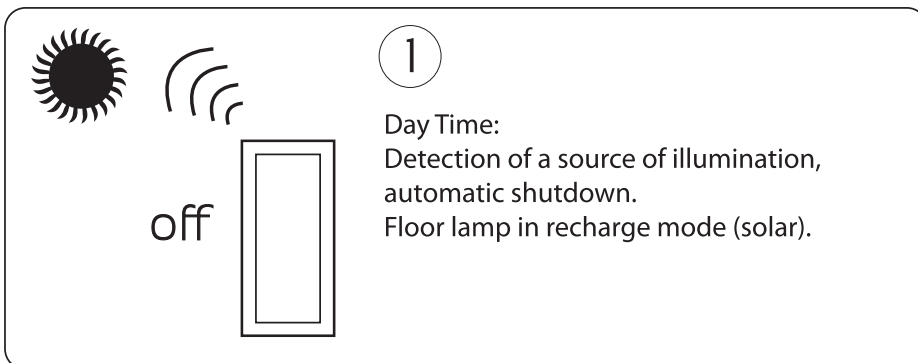
- Rechargeable product by sunlight.
- Choose the sunniest possible location with the best orientation towards sunlight.
- The battery charge time will depend on the amount of sunlight accumulated.
- Battery life and charging time will vary depending on the weather, exposure and orientation of the lamp
- The solar lamp charges only during the day and is illuminated at night or in the dark.
- Clean the solar panel and lamp regularly for optimal operation.

The solar lamp has a twilight sensor that automatically turns on / off the LED light depending on the ambient brightness. Built-in lithium battery, rechargeable with solar energy.

It works only at night or in the dark.

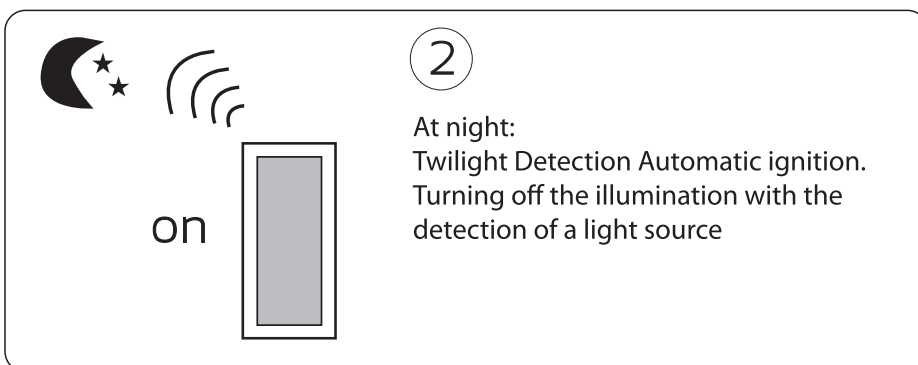
Easy installation, no wiring required.

Function:



1

Day Time:
Detection of a source of illumination,
automatic shutdown.
Floor lamp in recharge mode (solar).



2

At night:
Twilight Detection Automatic ignition.
Turning off the illumination with the
detection of a light source

AUTO: Operation (detection) in the dark.

OFF button: Uninterrupted operation (without lighting). Active recharge during the day.

Please Note:

The passage of motor vehicles in the vicinity of the device may cause the device to turn on.

Trees and shrubs nearby, leaves or objects moving through gusts of wind can also cause the appliance to turn on.

Placing under a fairly low ceiling may cause it to light during the day due to lack of light.

A lamp placed near a heat source or air conditioning equipment, or an area of strong electromagnetic disturbances or a reflective surface (sunny white wall, pool) can cause the appliance to turn on during the day.

Poor orientation or adverse weather conditions can dramatically decrease battery life.



Used electrical products should not be disposed of with household waste.
Use the specific containers provided for these products.
Check with local authorities or the distributor for the recycling procedure.