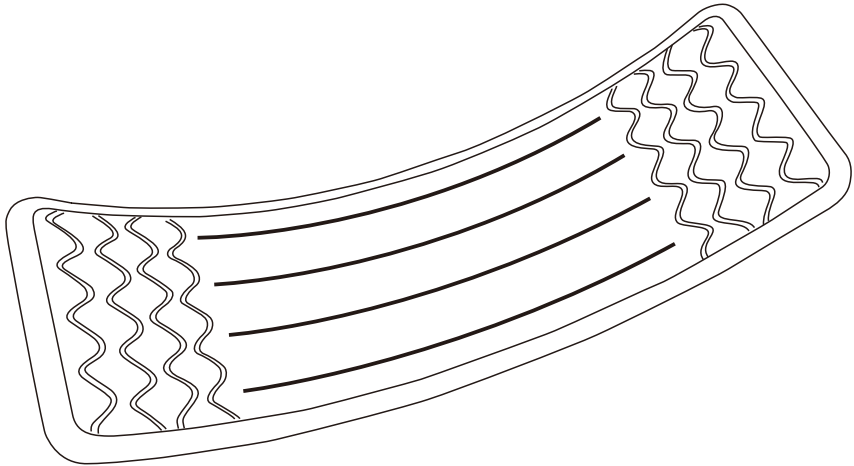




IN221000790V02\_US\_CA

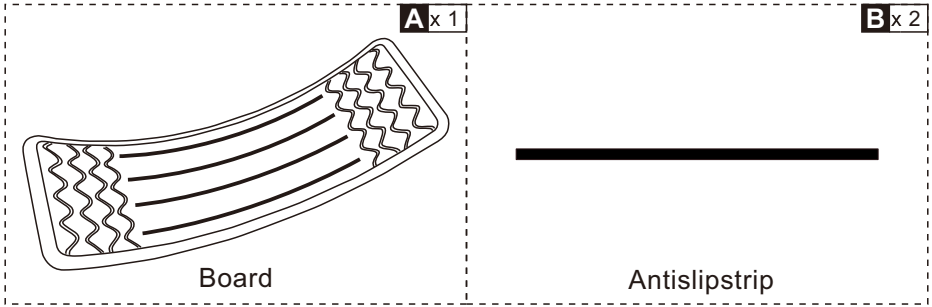
**331-036V00**



**Children Balance Smart Board**  
**Planche d'Équilibre Smart pour Enfants**

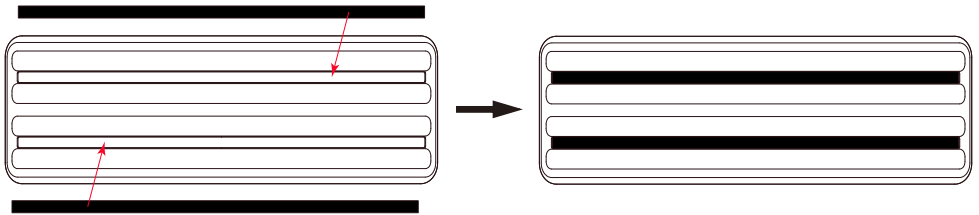


**EN\_IMPORTANT, RETAIN FOR FUTURE REFERENCE: READ CAREFULLY.**  
**FR\_IMPORTANT: A LIRE ATTENTIVEMENT ET À CONSERVER POUR**  
**CONSULTATION ULTÉRIEURE.**



### USE METHOD OF ANTI-SLIP STRIP

Wipe the back of the board with a soft cloth, tear off the adhesive paper on the anti-slipstrip, and paste it flat against the groove of the anti-slip strip on the back of the board.



### WARNING

1. The packaging part may be dangerous! To prevent choking hazard, keep the package out of reach of children.
2. When the balance smart board arch bridge is placed on the plane, it shall not bear a weight higher than 50 kg due to the change of force direction, so as not to cause damage to the plate surface.
3. In the process of use, the curvature may be slightly reduced. If the board surface is not damaged, it will slowly recover the curvature after being placed for a period of time.
4. This product can not be used on too smooth surface, so as to avoid the risk of displacement.

PART OF GAMEPLAY PRESENTATION FOR SMART BOARD



More gameplay are waiting for you to discover

### **Examples of safe riding areas:**

- **NEVER LEAVE CHILD UNATTENDED. ADULT DIRECT SUPERVISION IS REQUIRED.**
- Always keep child in view when child is in vehicle.
- This toy should be used with caution since skill is required to avoid falls or collisions causing injury to the user or third parties.
- Protective equipment should be worn (helmet, gloves, knee-pads, elbow-pads, etc.)

### **Rules for Safe Riding:**

- Keep Children with in Safe Riding Areas:
- Never use in roadway, near motor vehicles, on lawn space, on or near steep inclines or steps, swimming pools or other bodies of water;
- Use the toy only on flat surfaces. Such as inside your house, garden or playground.
- Never use in the dark. A child could encounter unexpected obstacles and have an accident.

### **US**

If you have any questions, please contact our customer care center.  
Our contact details are below:



001-877-644-9366

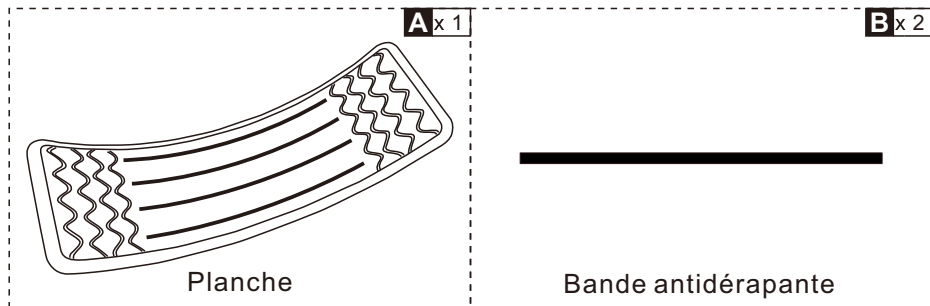


customerservice@aosom.com

Imported by Aosom LLC

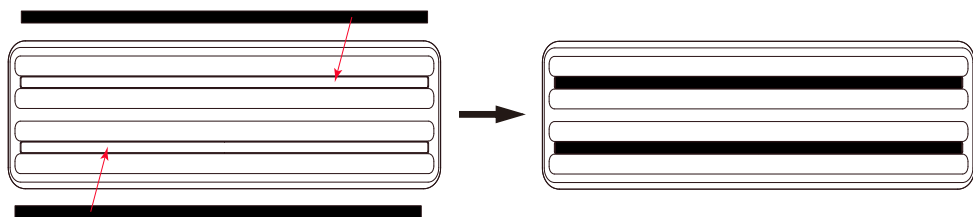
27150 SW Kinsman Rd Wilsonville, OR 97070 USA

MADE IN CHINA



## MÉTHODE D'UTILISATION DE LA BANDE ANTIDÉRAPANTE

Essuyer le dos de la planche avec un chiffon doux, enlever papier adhésif de la bande antidérapante, et le coller directement dans la rainure de la bande antidérapante au dos de la planche.



## AVERTISSEMENT

1. Les éléments de l'emballage peuvent être dangereux ! Pour prévenir tout risque d'étouffement, gardez l'emballage hors de portée des enfants
2. Posée sur une surface plane, et en raison du changement de direction de la force, la planche d'équilibre pour enfants ne doit pas être soumise à un poids supérieur à 50 kg, afin d'éviter d'endommager la surface.
3. En cours d'utilisation, la courbure peut être légèrement réduite. Si la surface de la planche n'est pas endommagée, elle retrouvera lentement sa courbure après avoir été laissée un certain temps.
4. Ce produit ne peut pas être utilisé sur une surface trop lisse pour éviter le risque de glissement.

## PRÉSENTATION DE QUELQUES JEUX POUR LA PLANCHE D'ÉQUILIBRE



Pleins d'autres jeux à découvrir vous attendent

### **Les aires de jeux doivent être sécurisés :**

- **NE JAMAIS LAISSER UN ENFANT SANS SURVEILLANCE. LA SURVEILLANCE ASSIDUE D'UN ADULTE EST NÉCESSAIRE.**
- Toujours garder l'enfant en vue lorsqu'il est dans un véhicule.
- Ce jouet doit être utilisé avec prudence en raison de l'habileté requise pour éviter les chutes ou les collisions pouvant causer des blessures à l'utilisateur ou à des tiers.
- Un équipement de protection doit être porté (casque, gants, genouillères, coudières, etc.)

### **Règles de Conduite en toute Sécurité :**

- Garder les enfants dans les aires de jeux sécurisées :
- Ne jamais utiliser sur la chaussée ou à proximité de véhicules à moteur ou à proximité de pentes ou de marches abruptes, de piscines ou d'autres plans d'eau ;
- Utiliser le jouet uniquement sur des surfaces planes. Comme l'intérieur de votre maison, votre jardin ou votre terrain de jeu.
- Ne jamais utiliser dans l'obscurité. Un enfant pourrait se heurter à des obstacles inattendus et avoir un accident.

### **CA**

If you have any questions, please contact our customer care center.

Our contact details are below:

Si vous avez la moindre question, veuillez contacter notre centre d'assistance à la clientèle.

Nos coordonnées sont les suivantes:



416-792-6088



customerservice@aosom.ca

Imported by Aosom Canada Inc.

7270 Woodbine Avenue, Unit 307, Markham, Ontario Canada

L3R 4B9

MADE IN CHINA

Importé par Aosom Canada Inc.

7270 Woodbine Avenue, unité 307, Markham, Ontario Canada

L3R 4B9

FABRIQUÉ EN CHINE

