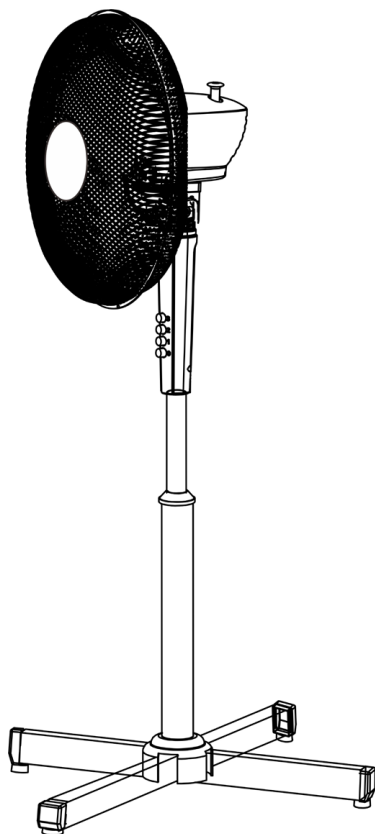




INcjd032_IT

824-045



IMPORTANT, RETAIN FOR FUTURE REFERENCE: READ CAREFULLY

ASSEMBLY & INSTRUCTION MANUAL

IMPORTANT SAFEGUARDS

When using electrical appliances, in order to reduce the risk of fire, electric shock, and/or injury, these basic safety precautions should always be followed:

FOR YOUR SAFETY

WARNING: TO AVOID THE RISK OF ELECTRICAL SHOCK, ALWAYS MAKE SURE THE PRODUCT IS UNPLUGGED FROM THE ELECTRICAL OUTLET BEFORE ASSEMBLING, DISASSEMBLING, RELOCATING, SERVICING, OR CLEANING IT.

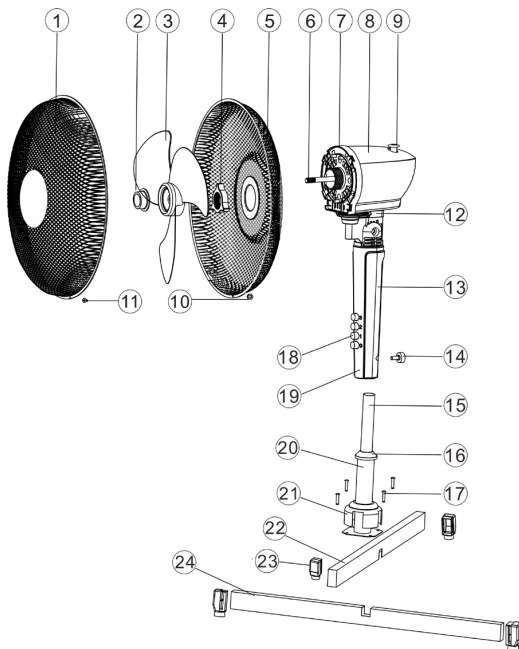
WARNING: Carefully handle the motor, the plastic fan blades, and other fan parts when assembling or disassembling them, to avoid injury and/or damage.

- This product is intended for general domestic use in cooling rooms and is not intended for use in windows.
- Do not use the product for any other purpose.
- Keep the product out of the reach of children and pets. This product is not intended for use by children.
- Do not leave the product unattended while it is in use, especially when children are present.
- Always unplug the product from the electrical outlet when it is not in use.
- Always operate the product on a flat, level, steady, and stable surface to avoid it overturning.
- Do not hang or wall-mount the product.
- Do not place the product in or near an open window. Rain, snow, and other weather elements may create an electrical hazard.
- Keep the power cord and product away from heated surfaces.
- Always unplug the product from the electrical outlet when cleaning it.
- Do not plug/unplug the product into/from the electrical outlet with a wet hand.
- Never insert fingers or any other object through the fan guards.
- Never drop or insert objects into any opening of the product
- Do not attempt to open any part of the motor housing, as a risk of electrical shock may exist.

- Never operate the product without the fan guards in place, as serious personal injury may result.
- Plug the product into a standard outlet.
- Do not allow the power cord to hang (i.e., over the edge of a table or counter) where it may be tripped over or pulled.
- Do not operate product if the power cord is cut, damaged, or if the wires are exposed.
- Do not immerse or expose the motor housing, power cord, or plug to water or other liquids.
- Disconnect the plug (do not pull on the power cord) from the electrical outlet.
- Do not put any stress on the power cord where it connects to the product, as the power cord could fray and break.
- Do not operate the product if it has a damaged power cord or plug, malfunctions, is dropped, or damaged. This product has no user –serviceable parts. Do not attempt to examine or repair this product yourself. Qualified service personnel should perform any servicing.
- This product is intended for indoor, non-commercial, non-industrial, household use only. Do not use outdoors.
- This appliance is not intended for use by persons (including children) with reduced physical, sensory or mental capabilities, or lack of experience and knowledge, unless they have been given supervision or instruction concerning use of the appliance by a person responsible for their safety.
- Children should be supervised to ensure that they do not play with the appliance.

OVERVIEW THE FAN

1. Front Grill
2. Blade Lock Nut
3. Blade
4. Grill Lock Nut
5. Back Grill
6. Motor
7. Front Motor Cover
8. Motor Cover
9. Oscillation Button
10. Fixed Nut
11. Fixed Screw
12. Motor Holder
13. Back Control Panel
14. Fixed Screw
15. Up Holder
16. Holder Lock Nut
17. Base Fixed Screw
18. Speed Button
19. Front Control Panel
20. Down Holder
21. Base Cover
22. Up Cross Base
23. Base Plastic Cover
24. Down Cross Base



ASSEMBLING THE FAN

1. Take all of the appliance parts out of the packaging and remove all packaging materials and inserts.
2. Take the up cross base (22), put it into the down cross base (24), and fixed by base fixed screw (17). After that, put the 4pcs base plastic cover (23) into the each side of the cross base.
3. Take the base plastic cover (21), put it to cross the holder and cover the base well
4. Take the main body, put it into the up holder (15), and fixed by fixed screw (14)
5. Take the back grill (5), put it on the motor (6), and fixed by grill lock nut (4)
6. Take the blade (3), put it into the motor (6), and fixed by blade lock nut (2)
7. Take the front grill (1), put it to match the back grill (5). And fixed by fixed screw (11) and fixed nut (10)

SPEED FUNCTION

There's 3 speed to select.

- 1 - Low speed
- 2 - Mid speed
- 3 - High speed

0 - It's the power offer button to stop the fan working

OSCILLATION

Lift up the oscillation button, the fan flow in one angle at all

Press down the oscillation button, the fan flow from left to right.

It can also select the fan from up and down, by adjust the fan flow angle

Noted: The height of the fan can be adjust, by screw off the holder lock nut (16).

CLEANING AND MAINTENANCE

Before cleaning the appliance always disconnect the power plug from the receptacle.

- The appliance, the power cord and the power plug should not be immersed in water or other liquids when you are cleaning them. Clean them with a dry cloth.
- If it is very dirty, the outside of the appliance can be wiped carefully with a moist cloth and then dried carefully. Make sure that no moisture penetrates into the interior of the appliance.
- Do not use any harsh cleaners, steel brushes, scouring powder or other hard objects to clean the appliance as these can cause scratches on the surfaces.
- Clean the appliance regularly.
- Never use solvents, benzene or oil-based cleaners as these can damage the housing.
- Re-tighten visible screw connections on the appliance regularly in order to ensure that the device is functioning properly.

DISPOSAL

Used electric household devices

1. If you do not want to use your electrical appliance any longer, return it free of charge to a recycling depot for used electric appliances.
2. Used electric devices do not belong in the household garbage (see symbol).



Further disposal instructions

1. Return the electrical appliance in such a condition that its later re-use or recycling is not adversely affected. Batteries must be removed in advance and the destruction of parts which contain fluids must be avoided.
2. Electrical appliances can contain harmful substances. Improper handling or damage to the appliance can lead to health problems or water or ground contamination, when the appliance is recycled later.

SPECIFICATION

PRODUCT: STAND FAN

MODEL: 824-045

POWER: 45W

VOLTAGE: 220V-240V / 50Hz

COUNTRY OF ORIGIN: CHINA



All images serve as illustrations only and do not always show exact representations of the device.

All rights reserved.

IMPORTANTI PRECAUZIONI DI SICUREZZA

Quando si utilizzano apparecchi elettrici, al fine di ridurre il rischio di incendio, scosse elettriche e/o lesioni personali, è necessario seguire sempre queste precauzioni di sicurezza di base:

PER LA VOSTRA SICUREZZA

AVVERTENZA: PER EVITARE IL RISCHIO DI PRENDERE SCOSSE ELETTRICHE, ASSICURARSI SEMPRE CHE IL PRODOTTO SIA SCOLLEGATO DALLA PRESA DI CORRENTE PRIMA DI MONTARLO, SMONTARLO, RIPOSIZIONARLO, ESEGUIRE LA MANUTENZIONE O LA PULIZIA.

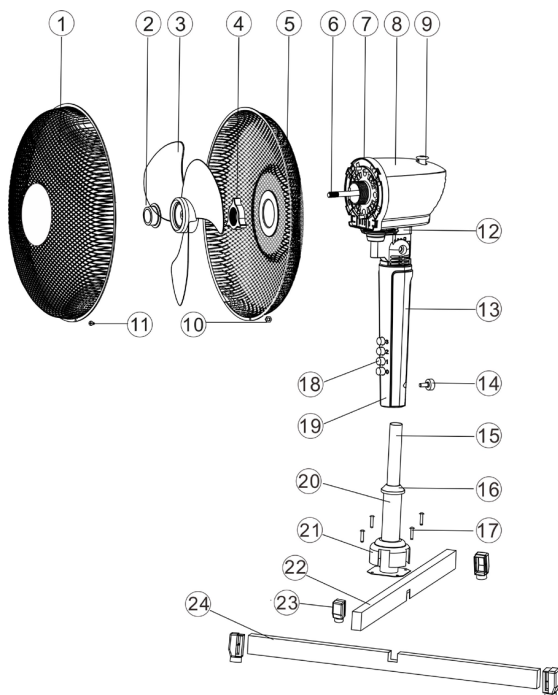
AVVERTENZA: Maneggiare con cura il motore, le pale in plastica del ventilatore e altre parti durante il montaggio o lo smontaggio, per evitare lesioni personali e/o danni.

- Questo prodotto è destinato all'uso domestico generico in ambienti da raffreddare e non è destinato all'uso presso finestre.
- Non utilizzare il prodotto per nessun altro scopo.
- Tenere il prodotto fuori dalla portata dei bambini e degli animali domestici. Questo prodotto non è destinato all'uso da parte dei bambini.
- Non lasciare il prodotto incustodito mentre è in uso, soprattutto in presenza di bambini.
- Scollegare sempre il prodotto dalla presa di corrente quando non è in uso.
- Avviare sempre il prodotto su una superficie in piano, livellata e stabile per evitare che si capovolga.
- Non appendere o montare il prodotto alla parete
- Non posizionare il prodotto su o vicino a una finestra aperta. Pioggia, neve e altri elementi atmosferici possono creare un rischio di cortocircuito elettrico.
- Tenere il cavo di alimentazione e il prodotto lontano da superfici calde.
- Scollegare sempre il prodotto dalla presa di corrente durante la pulizia.
- Non collegare/scollegare il prodotto nella/dalla presa di corrente con le mani bagnate.
- Non inserire mai le dita o altri oggetti attraverso le protezioni del ventilatore.

- Non far cadere o inserire oggetti nelle fessure del prodotto
- Non tentare di aprire alcuna parte dell'alloggiamento del motore, poiché potreste incorrere nel rischio di scosse elettriche.
- Non utilizzare mai il prodotto senza le protezioni del ventilatore in posizione, poiché potrebbero verificarsi gravi lesioni personali.
- Collegare il prodotto a una presa di corrente standard.
- Non lasciare che il cavo di alimentazione penda (dal bordo di un tavolo o di un bancone) dove ci si potrebbe inciampare o tirarlo.
- Non utilizzare il prodotto se il cavo di alimentazione è tagliato, danneggiato o se i fili sono esposti.
- Non immergere o esporre l'alloggiamento del motore, il cavo di alimentazione o la spina ad acqua o altri liquidi.
- Scollegare la spina (non tirare il cavo di alimentazione) dalla presa elettrica.
- Non sollecitare il cavo di alimentazione nel punto in cui si collega al prodotto, poiché il cavo di alimentazione potrebbe sfilacciarsi e rompersi.
- Non utilizzare il prodotto se ha un cavo di alimentazione o una spina danneggiati, malfunzionamenti, se è caduto o è danneggiato. Questo prodotto non ha parti riparabili direttamente dall'utente. Non tentare di esaminare o riparare questo prodotto da soli. Il personale di assistenza qualificato deve eseguire qualsiasi intervento di manutenzione.
- Questo prodotto è destinato esclusivamente all'uso in locali interni, non commerciali, non industriali e domestici. Non utilizzare all'aperto.
- Questo prodotto non è destinato all'uso da parte di persone (bambini compresi) con capacità fisiche, sensoriali o mentali ridotte,
o pive di esperienza e conoscenza tecnica, a meno che non siano state supervisionate o istruite sull'uso dell'apparecchio da una persona responsabile della loro sicurezza.
- I bambini devono essere sorvegliati per assicurarsi che non giochino con l'apparecchio.

PANORAMICA DEL VENTILATORE

1. Griglia anteriore
2. Controdado della pala
3. Pala
4. Controdado della griglia
5. Griglia posteriore
6. Motore
7. Coperchio motore anteriore
8. Coperchio motore
9. Pulsante di oscillazione
10. Dado di fissaggio
11. Vite di fissaggio
12. Supporto motore
13. Pannello di controllo posteriore
14. Vite di fissaggio
15. Supporto verticale
16. Dado di fissaggio del supporto
17. Vite di fissaggio della base
18. Pulsante della velocità
19. Pannello di controllo anteriore
20. Supporto inferiore
21. Coperchio della base
22. Barra superiore della base a croce
23. Coperchio in plastica della base
24. Barra inferiore della base a croce



ASSEMBLARE IL VENTILATORE

1. Estrarre tutte le parti dell'apparecchio dalla confezione e rimuovere tutti i materiali di imballaggio e i raccordi.
2. Prendere la barra superiore della base a croce (22), inserirla nella barra inferiore della base a croce (24) e fissarla con la vite di fissaggio della base (17). Dopodiché, apporre il coperchio in plastica della base da 4 pezzi (23) su ciascun lato della base a croce.
3. Prendere il coperchio in plastica della base (21), apporlo correttamente fino ad incrociare il supporto e coprire bene la base
4. Prendere l'alloggiamento principale, metterlo nel supporto (15) e fissarlo con la vite di fissaggio (14)
5. Prendere la griglia posteriore (5), metterla sul motore (6) e fissarla con il controdado della griglia (4)
6. Prendere la pala (3), inserirla nel motore (6) e fissarla con il controdado della pala (2)
7. Prendere la griglia anteriore (1), metterla in corrispondenza della griglia posteriore (5). Fissare con la vite di fissaggio (11) e il dado di fissaggio (10)

FUNZIONE DELLA VELOCITA'

Ci sono 3 velocità da selezionare.

- 1 - Velocità bassa
- 2 - Velocità media
- 3 - Velocità alta
- 0 - È il pulsante per interrompere il funzionamento della ventola

OSCILLAZIONE

Sollevare il pulsante di oscillazione, il flusso del ventilatore è in una sola direzione. Premere il pulsante di oscillazione, il flusso del ventilatore oscilla da sinistra a destra. Si può anche selezionare la ventilazione dall'alto verso il basso, regolando l'angolo di flusso d'aria del ventilatore.

Nota: L'altezza del ventilatore può essere regolata svitando il controdado del supporto (16).

PULIZIA E MANUTENZIONE

Prima di pulire l'apparecchio scollegare sempre la spina dalla presa di corrente.

- L'apparecchio, il cavo di alimentazione e la spina non devono essere immersi in acqua o altri liquidi durante la pulizia. Pulirli passando un panno asciutto.
- Se è molto sporco, l'esterno dell'apparecchio può essere pulito con un panno umido e poi asciugato con cura. Assicurarsi che l'umidità non penetri all'interno dell'apparecchio.
- Non utilizzare detergenti aggressivi, spazzole in acciaio, polvere abrasiva o altri oggetti duri per pulire l'apparecchio poiché possono graffiare le superfici.
- Pulire regolarmente l'apparecchio.
- Non utilizzare mai solventi, benzene o detergenti a base di olio in quanto possono danneggiare l'alloggiamento esterno.
- Riavvitare regolarmente i raccordi a vite visibili sull'apparecchio per garantirne il corretto funzionamento.

SMALTIMENTO

Elettrodomestici usati

1. Se non si desidera più utilizzare l'apparecchio elettrico, portarlo gratuitamente in un centro di riciclaggio per apparecchi elettrici usati.
2. Gli apparecchi elettrici usati non vanno smaltiti tra i rifiuti domestici (vedere simbolo).

Ulteriori istruzioni per lo smaltimento

1. Restituire l'apparecchio elettrico in condizioni tali da non pregiudicare il successivo riutilizzo o riciclaggio. Le batterie devono essere rimosse in anticipo e deve essere evitata la distruzione delle parti che contengono fluidi.
2. Gli apparecchi elettrici possono contenere sostanze nocive. Una gestione impropria o danni pregressi all'apparecchio possono causare problemi di salute o contaminazione dell'acqua o del suolo, quando l'apparecchio viene riciclato successivamente.



SPECIFICHE

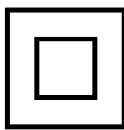
PRODOTTO: VENTILATORE VERTICALE

MODELLO: 824-045

TENSIONE: 45W

VOLTAGGIO: 220V-240V / 50Hz

PAESE D'ORIGINE: CINA



Tutte le immagini servono solo come illustrazioni e non sempre mostrano rappresentazioni esatte del prodotto.

Tutti i diritti riservati.