



IN221100898V01_IT_

B30-025V00



Water Proof



Heat Resistance



Frost Resistance



EN_IMPORTANT, RETAIN FOR FUTURE REFERENCE: READ CAREFULLY.

FR_IMPORTANT: A LIRE ATTENTIVEMENT ET À CONSERVER POUR CONSULTATION ULTÉRIEURE.

ES_IMPORTANTE, LEA Y GUARDE PARA FUTURAS REFERENCIAS.

PT_IMPORTANTE, RETER PARA REFERÊNCIA FUTURA: LEIA ATENTAMENTE.

DE_WICHTIG! SORGFÄLTIG LESEN UND FÜR SPÄTER NACHSCHLAGEN AUFBEWAHREN.

IT_IMPORTANTE! CONSERVARE IL PRESENTE MANUALE PER FUTURO RIFERIMENTO E LEGGERLO ATTENTAMENTE.

EN

Dear customer,

Thank you for purchasing this product. So that your appliance serves you well, please read all the instructions in this user's manual. If you have any questions, please contact our customer care center, Our contact details are below:

FR

Cher client,

Nous vous remercions d'avoir acheté ce produit. Afin que vous puissiez profiter pleinement de votre appareil, veuillez lire toutes les instructions de ce manuel d'utilisation. Si vous avez la moindre question, veuillez contacter notre centre d'assistance à la clientèle, Nos coordonnées sont les suivantes:

DE

Sehr geehrter Kunde,

Vielen Dank, dass Sie dieses Produkt erworben haben. Damit Ihr Gerät Ihnen gute Dienste leistet, lesen Sie bitte alle Hinweise in diesem Benutzerhandbuch. Wenn Sie Fragen haben, wenden Sie sich bitte an unser Kundendienstzentrum, Unsere Kontaktdaten stehen unten:

ES

Queridos clientes,

Gracias por comprar este producto. Para que su electrodoméstico le sirva mejor, lea todas las instrucciones de este manual del usuario. Si tiene alguna pregunta, comuníquese con nuestro Centro de Atención al Cliente, Nuestros datos de contacto son los siguientes:

PT

Caros clientes,

Obrigado por adquirir este produto. Para que o seu aparelho o sirva melhor, leia todas as instruções deste manual do utilizador. Se tiver alguma dúvida, por favor contacte o nosso Centro de Atendimento ao Cliente, Os nossos dados de contacto são os seguintes:

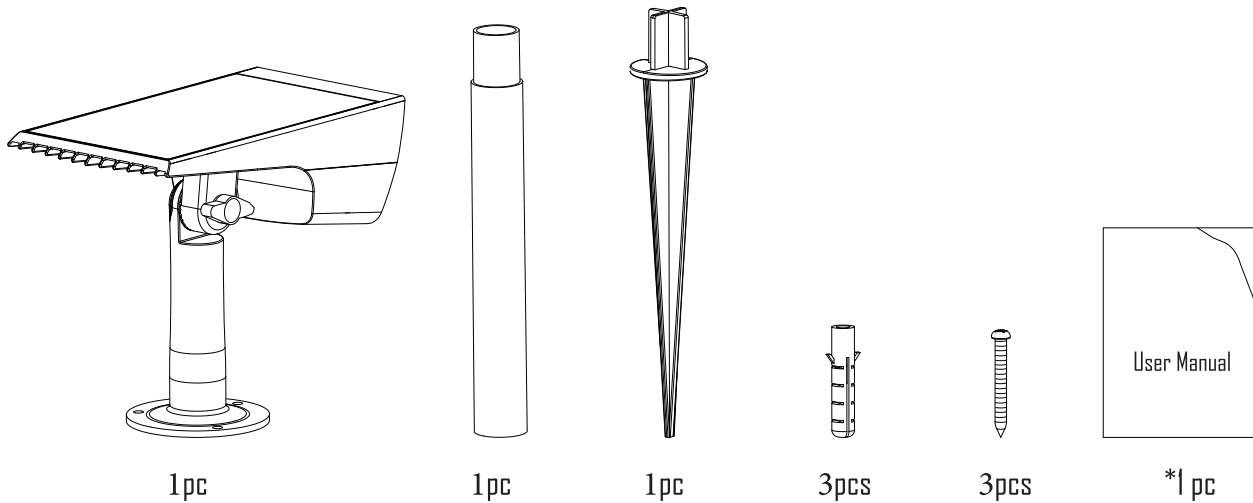
IT

Caro Cliente,

Grazie per aver acquistato questo prodotto. Per servirti meglio con questo apparecchio ti prego di leggere tutte le istruzioni in presente manuale utente. In caso di dubbio, si prega di contattare il nostro centro assistenza clienti, I nostri dettagli di contatto sono di seguito:

Country	 Phone	 Email
US	001-877-644-9366	customerservice@aosom.com
CA	416-792-6088	customerservice@aosom.ca
UK	0044-800-240-4004	enquiries@mhstar.co.uk
DE	0049-0(40)-88307530	service@aosom.de
FR	0033-1-84166106	aosom@mhfrance.fr
ES	0034-931294512	atencioncliente@aosom.es
PT	0034-931294512	info@aosom.pt
IT	0039-0249471447	clienti@aosom.it

PACKAGE CONTENTS:



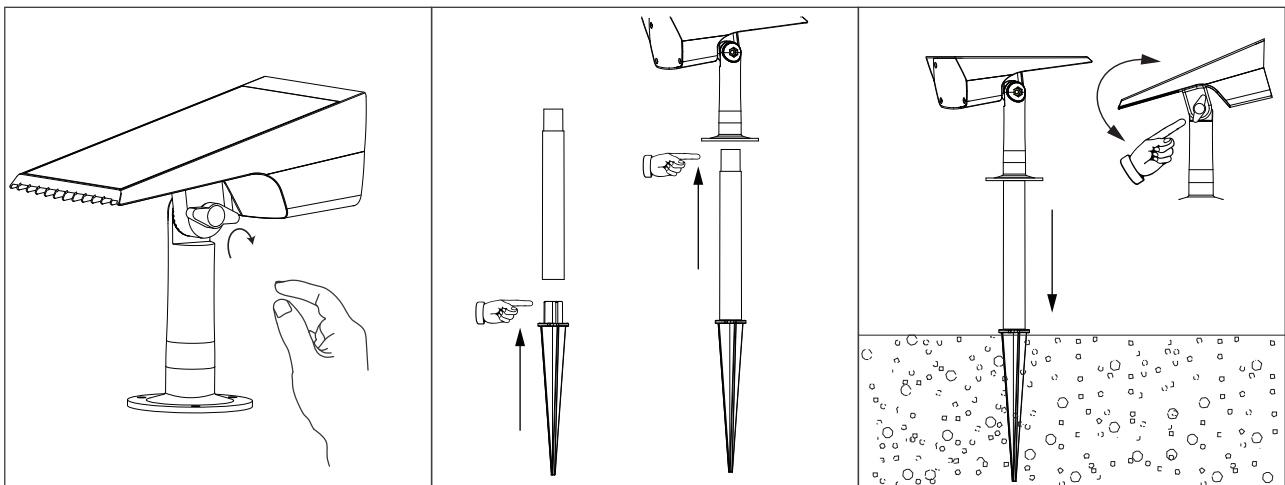
The above number of parts is the amount of lamp. If there is a PACK set, the number of parts will be a multiple of the above. *There is only 1 pc user manual in each individual package.

INSTALLATION:

Choose a place that can get enough sunshine to install the light, the more it gets sunshine, the longer it can illuminate.

Method 1: Ground Inserted

1. Connect the main body and the base with a nut and a hand-tightened screw, but do not need to tighten too much.
2. Connect the ground spike and connecting tube with the light.
- Then, adjust the angle of main body and tighten the knob.
3. Insert the whole spike into the ground vertically.

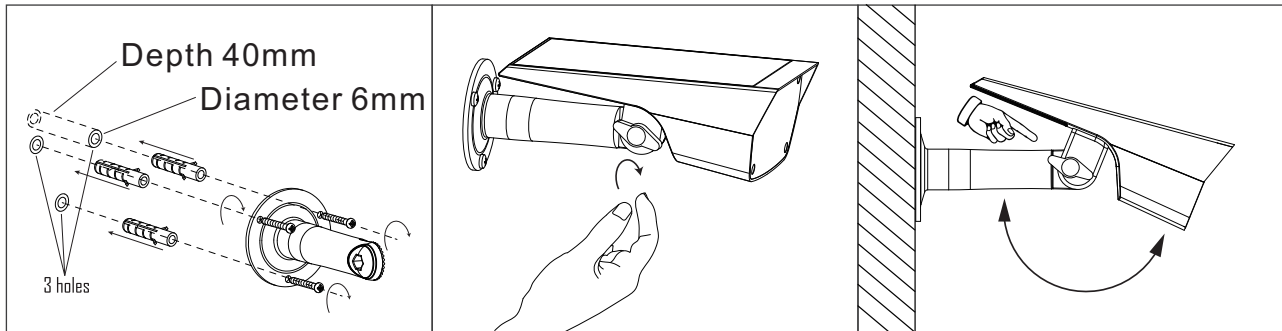


Method 2: Wall Mounted

1. Punch 3 holes (diameter 6mm, depth 40mm) on the wall with a drill bit and insert the attached wall plugs into holes. Then, twist the screws through the screw holes of holder into the wall plugs.

2. Adjust the angle, then tighten the holder and the light through the knob screw.

Adjustable Angle: 150°



OPERATION GUIDE:

The solar Landscape light can automatically detect surrounding brightness, it will not light up in the day, and it will automatically light up in darkness or at night.

The default mode of the product is OFF. Press the back button to adjust modes when using the product.

For Mono-Color Temperature Model
(LED Color: 3000K)

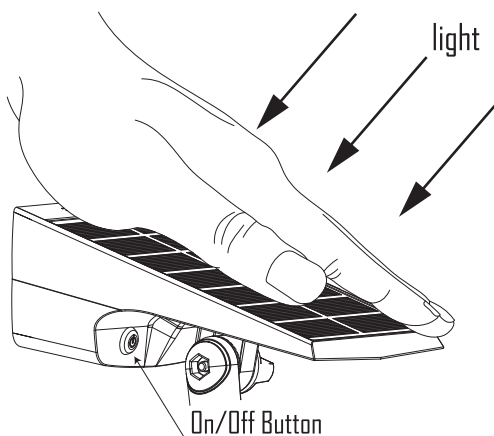
It has 2 modes, You can adjust to a desired mode by pressing the back button.

1. LOW Light Mode:

Press the button for once.

2. HIGH Light Mode:

On the basis of LOW Light Mode, press the button again.



Daytime

During the daytime or in a bright environment, if you want to test if it works, just cover the solar panel with your hand (or your body, a book, etc.) and turn On the switch.

Low Battery



When the battery is low, the brightness will automatically decrease, even in HIGH Light Mode, It is normal and not damaged.

Battery Protection



When the battery is extremely low, it will enter the battery protection mode and the solar Landscape light will stop working.

About Charging



No matter which mode the power button is in, if the sun is shining enough, the solar panel will always charging until the battery is full.

APPLICATIONS:

Perfect for patio, front porch, yard, garden, wall, driveway, pathway, attic, deck, etc.

FEATURES: Easy to install, waterproof and dust proof High quality polysilicon solar panel Can be used as a spike light or wall light Continuous dusk to dawn when full recharged Built-in smart battery management chip

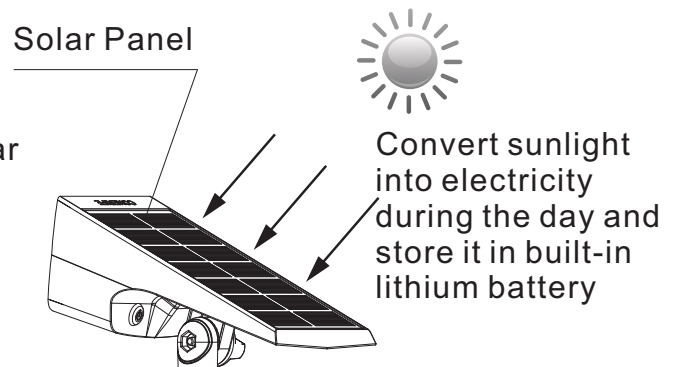



SPECIFICATIONS:

Product Model	Bm01101	Dimensions	101x168x480 mm
Solar Panel	Polysilicon	Material	PC
Charging Time	5-6 Hours	Battery	3.7V/1900mAh Lithium Battery
LED Type	SMD 3528	Working Time	Max. 15+ Hours
Surface Color	Matt Black	LED Q'ty	13 Pcs
IP Class	Ip65	Color Temp.	3000 K
Working Temp	-10~45°C	Weight	0.28 Kgs

IMPORTANT:

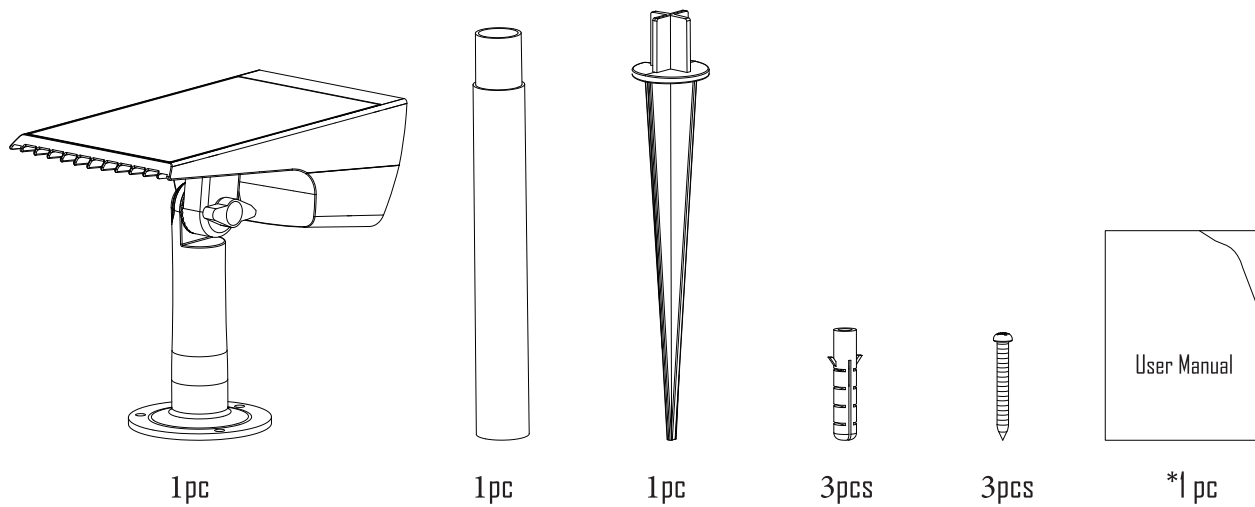
- This is a solar powered light and must be installed where can get enough sunlight.
- Install in direct sunlight for best results.
- Recommended installation is facing South, with no shade or obstruction above the light.
- Keep it away from other light sources, such as street lights, corridor lights, etc. Because when the solar panel detects sufficient light from these light sources, it will mistakenly think it is daytime and the lamp will not work.
- Fallen leaves, built-up dirt or dust will affect the performance of solar charging. Please wipe off the debris gently on the solar panel with a damp cloth monthly.



When you get the light, the battery may be low due to natural discharge. 

BEFORE USING IT FOR THE FIRST TIME, PLEASE BE SURE TO CHARGE IT IN THE SUN FOR AT LEAST 8 HOURS!

CONTENUTO DELLA CONFEZIONE:



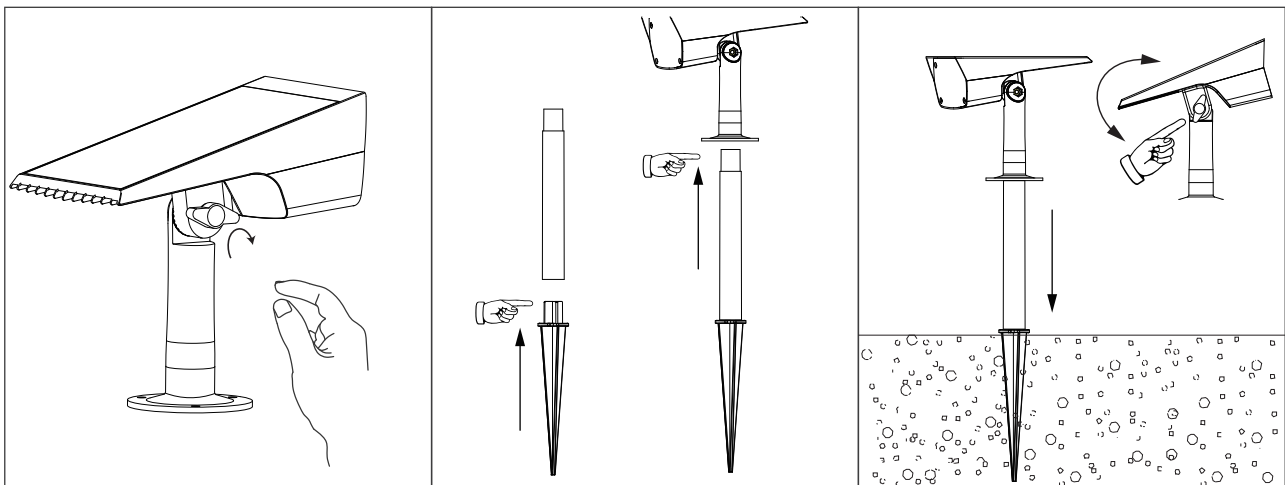
Il numero di pezzi sopra indicato corrisponde alla quantità di lampade. Se esiste un set PACK, il numero di parti sarà un multiplo di quanto sopra. *In ogni confezione c'è solo un manuale d'uso di 1 pezzo.

INSTALLAZIONE:

Scegliere un luogo che possa ricevere abbastanza sole per installare la lampada; più sole riceve, più a lungo può illuminare.

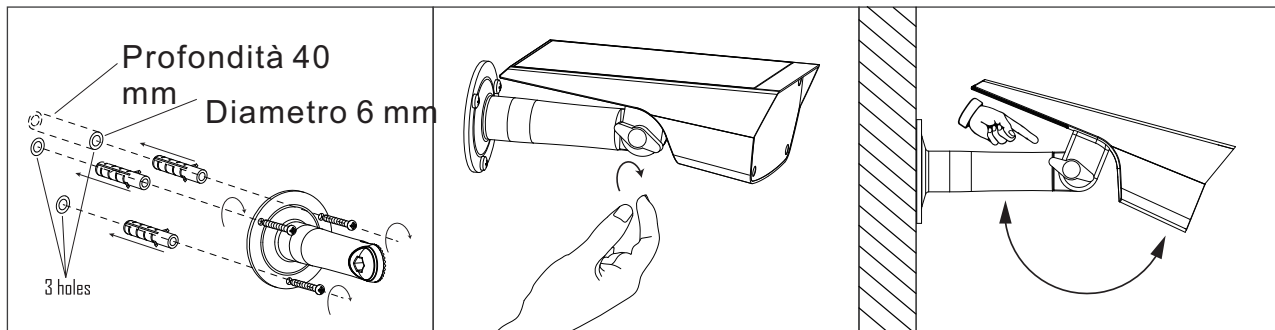
Metodo 1: inserimento a terra

1. Collegare il corpo principale e la base con un dado e una vite serrati a mano, senza stringere troppo.
2. Collegare il picchetto di terra e il tubo di collegamento con la luce.
- Quindi, regolare l'angolo del corpo principale e stringere la manopola.
3. Inserire l'intero picchetto nel terreno in verticale.



Metodo 2: Montaggio a parete

1. Praticare 3 fori (diametro 6 mm, profondità 40 mm) sulla parete con una punta da trapano e inserire i tasselli allegati nei fori. Quindi, avvitare le viti attraverso i fori del supporto nei tasselli.
2. Regolare l'angolo, quindi stringere il supporto e la luce attraverso la vite della manopola. Angolo regolabile: 150°



GUIDA AL FUNZIONAMENTO:

La luce solare del paesaggio è in grado di rilevare automaticamente la luminosità dell'ambiente circostante, non si accende di giorno e si accende automaticamente al buio o di notte.

La modalità predefinita del prodotto è OFF. Premere il pulsante posteriore per regolare le modalità durante l'uso del prodotto.

Per il modello con temperatura monocolor
(Colore LED: 3000K)

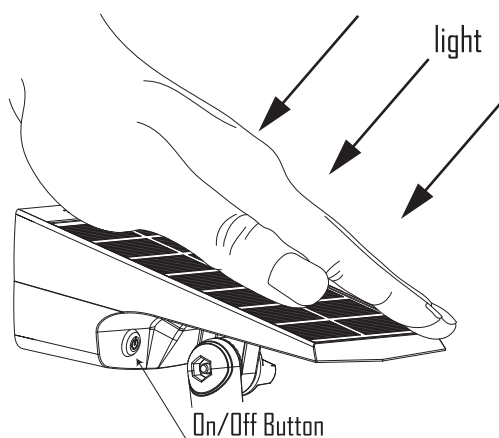
Dispone di 2 modalità. È possibile regolare la modalità desiderata premendo il pulsante posteriore.

1. Modalità luce bassa:

Premere una volta il pulsante.

2. Modalità luce alta:

In base alla modalità di illuminazione BASSA, premere nuovamente il pulsante.



Di giorno

Se si desidera verificare il funzionamento del pannello solare durante il giorno o in un ambiente luminoso, è sufficiente coprirlo con la mano (o con il corpo, un libro, ecc.) e accendere l'interruttore.

Batteria scarica



Quando la batteria è scarica, la luminosità diminuisce automaticamente, anche in modalità HIGH Light.

Protezione della batteria



Quando la batteria è estremamente scarica, entra in modalità di protezione della batteria e la luce solare del paesaggio smette di funzionare.

Informazioni sulla ricarica



Indipendentemente dalla modalità in cui si trova il pulsante di accensione, se il sole splende abbastanza, il pannello solare si ricarica sempre fino a quando la batteria è piena.

APPLICAZIONI:

Perfetto per patio, portico, cortile, giardino, muro, vialetto, sentiero, soffitta, ponte, ecc.

CARATTERISTICHE: Facile da installare, impermeabile e antipolvere Pannello solare in polisilicio di alta qualità Può essere utilizzato come luce di picco o luce a parete Crepuscolo continuo all'alba quando è completamente ricaricato Chip di gestione intelligente della batteria incorporato

**SPECIFICHE:**

Modello di prodotto	Bm01101	Dimensioni	101x168x480 mm
Pannello solare	Polisilicio	Materiale	PC
Tempo di ricarica	5-6 ore	Batteria	Batteria al litio da 3,7V/1900mAh
Tipo di LED	SMD 3528	Orario di lavoro	Max. 15+ ore
Colore della superficie	Nero opaco	LED Q'ty	13 Pcs
Classe IP	Ip65	Temperatura del colore.	3000 K
Temperatura di lavoro	-10~45°C	Peso	0.28 Kgs

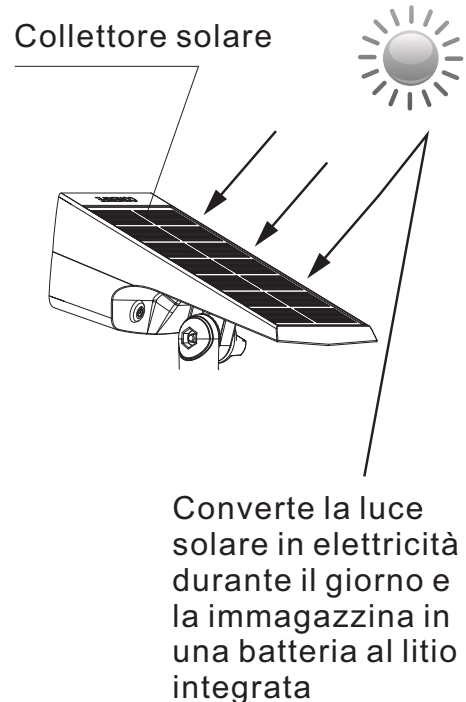
IMPORTANTE:

- Questa luce è alimentata a energia solare e deve essere installata in un luogo in cui la luce solare sia sufficiente. luce solare sufficiente.
- Per ottenere risultati ottimali, installarla alla luce diretta del sole.
- L'installazione consigliata è quella rivolta a sud, senza ombra o ostruzione sopra la luce.
- Tenetela lontana da altre fonti di luce, come ad esempio i lampioni, luci di corridoio, ecc. Perché quando il pannello solare rileva una quantità sufficiente di luce sufficiente da queste fonti luminose, penserà erroneamente che sia giorno e la lampada non funzionerà. e la lampada non funzionerà.
- Le foglie cadute, la sporcizia o la polvere accumulata possono compromettere le prestazioni della carica solare. Pulire delicatamente i detriti sul pannello solare con un panno umido con un panno umido ogni mese.

Quando si accende la luce, la batteria potrebbe essere scarica a causa del naturale scaricamento.



PRIMA DI UTILIZZARLO PER LA PRIMA VOLTA, ASSICURARSI DI CARICARLO AL SOLE PER ALMENO 8 ORE. DI CARICARLO AL SOLE PER ALMENO 8 ORE!



US

Imported by Aosom LLC
27150 SW Kinsman Rd Wilsonville, OR 97070 USA
MADE IN CHINA

CA

Imported by Aosom Canada Inc.
7270 Woodbine Avenue, Unit 307, Markham, Ontario Canada
L3R 4B9
MADE IN CHINA

Importé par Aosom Canada Inc.
7270 Woodbine Avenue, unité 307, Markham, Ontario Canada
L3R 4B9
Fabriqué en Chine

UK

IMPORTER ADDRESS:
MH STAR UK LTD
Unit 27, Perivale Park,
Horsenden lane South
Perivale, UB6 7RH
MADE IN CHINA

FR

ADRESSE D'IMPORTATION:
MH FRANCE
2 Rue Maurice Hartmann
92130 Issy Les Moulineaux
France
FABRIQUÉ EN CHINE

ES

IMPORTADOR:
SPANISH AOSOM, S.L.
C/ROC GROS,Nº15.08550, ELS HOSTALET DE BALENYÀ, SPAIN.
B66295775
WWW.AOSOM.ES
ATENCIONCLIENTE@AOSOM.ES
TEL: 931294512
HECHO EN CHINA

PT

SPANISH AOSOM, S.L
C.ROC GROS N.15, 08550. ELS HOSTALET DE BALENYÀ
TEL: 931294512 (SEG-SEX DAS 7:30H ÀS 16:30H)
INFO@AOSOM.PT
WWW.AOSOM.PT

DE

ADRESSE DES IMPORTEURS:
MH Handel GmbH
Wendenstraße 309
D-20537 Hamburg
Germany
IN CHINA HERGESTELLT

IT

IMPORTATO DA:
AOSOM Italy srl
Centro Direzionale Milanofiori
Strada 1 Palazzo F1
20057 Assago (MI)
P.I.: 08567220960
FATTO IN CINA