



IN230300239V01\_US\_CA

370-082



## Ride-on Two Seat Truck

- \* Suitable for ages 3-8 years.
- \* Maximum load: 50kg.

Assembly video please scan the QR code.  
Vidéo d'assemblage, veuillez scanner le code QR.



**WARNING:** This product must be assembled by an adult. When unassembled, there are small and sharp parts, which could be choked on if swallowed. Keep out the reach of small children.  
Warning: Do not use in traffic.



**IMPORTANT, RETAIN FOR FUTURE REFERENCE: READ CAREFULLY**

# ASSEMBLY INSTRUCTION



**A** x 1

Car body



**B** x 1

Windshield



**C** x 1

Steering wheel



**D** x 1

Spotlight bracket



**E** x 1

Front axle assembly



**F** x 1

Rear axle



**G** x 1

Rear collision rod



**H** x 1

Front bumper rod



**I** x 2

Rearview mirror



**J** x 2

Spotlight



**K** x 2

Seat fixtures



**L** x 4

Wheel cover



**M** x 2

Front wheel



**N** x 2

Rear wheel



**O** x 1

Seat baffle



**P** x 1

Tailstock lid



**Q** x 1

Chair



**R** x 1

Seat back



**S** x 1

Charger



**T** x 2

Spanner



**U** x 19  
+1(spare)

Screw



**V** x 1

Remote control



## Product Specifications:

Name	Parameters
Battery	12V 7AH
Generator	Drive Motor 12V 550 (10000RPM) Steering Motor 12V 390 (6600RPM)
Applicable Age Range	37-95 Months
Maximum load	50KG
Physical Dimension	135x86x85CM
Speed	3-5 km/h
Hours of Use	Using 1-2 hours after Charging 8-10hours
Charging	Input: 100V-240V, Output: 12V1000M
Remote Control Battery	AAAA1.5V*2 (not provided )

## Function



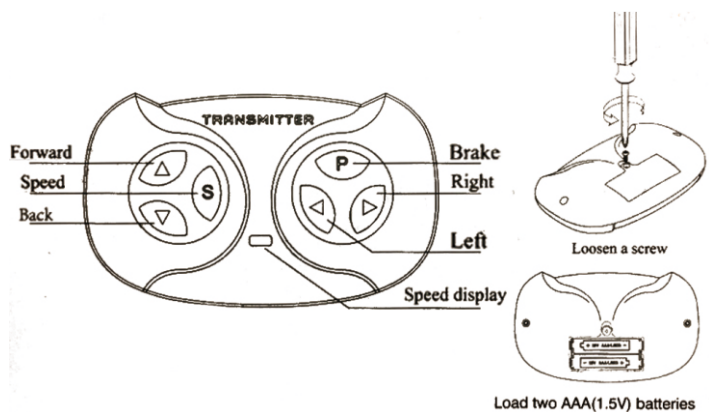
### Function indication

- |                       |                     |
|-----------------------|---------------------|
| ① USB interface       | ⑥ light switch      |
| ② TF interface        | ⑦ Forward Stop Back |
| ③ Mp3 interface       | ⑧ Charging hole     |
| ④ The voltage display |                     |
| ⑤ Power switch        |                     |

## Remote control Function and instructions

### 2.4G Remote Control Instructions

- 1) The remote control takes two AAA batteries
- 2) Turn off the Power switch on the vehicle
- 3) Hold Down '▲' and '▼' keys for 3 seconds to start match code. The first LED will flicker
- 4) Now turn on the vehicle power switch. The red indicator lights will stop flashing indicating that the code is successful.



### 5) "S" set up speed:

- 1 time LED Flash is low speed,
- 2 times LED Flash is medium speed,
- 3 times LED Flash high speed

- 6) "▲" Forward, "▼" Back, "◀" left, "▶" right, Press "P" key to hold the brake.

## Battery Operating Specifications:

- Never mix new and old batteries, or different kinds of batteries.
- Never mistake positive and negative electrode of battery, or short circuit will happen.
- Non-rechargeable batteries are not to be recharged.
- Install batteries in a right polarity.
- Only adults can recharge or change batteries.
- Never make power port' s short circuit happen.
- Recharge the battery only when it is taken out of the toy car.
- Take exhausted battery out of the toy car and keep it out of Children's reach.
- Remove battery screws with a screwdriver, open battery cap as the arrow signals, and in the 2.4G remote control model install two AAA 1.5V batteries in a right polarity.

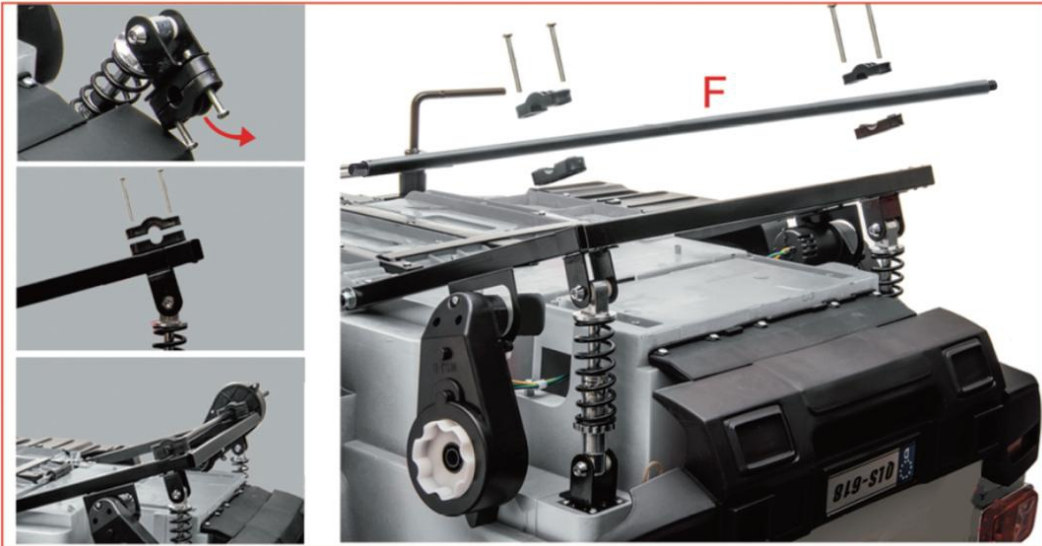
## 1. Front axle assembly

- Assembly begins with the car body upside down. Be mindful of the shifter nob. Support front and back of the car when assembling, elevating the car so shifter nob is not at risk.
- Rotate the bumper support brackets into position and affix to bumper in aligning holes.
- Align steering axle arm within the center steering bracket hole, inset steering bracket into bracket mount on body and affix with screws.



## 2. Rear axle assembly

- Unscrew and remove axle clamp from each suspension arm.
- Lift the rear axle frame allowing the suspension arm to align with the securing points, re-attach the axle camps through the rear axle frame to each suspension arm.
- Starting from one side, rotate the motor hub into alignment and insert the rear axle through the motor hub and axle clamps and through the aligned motor hub on the opposite side.



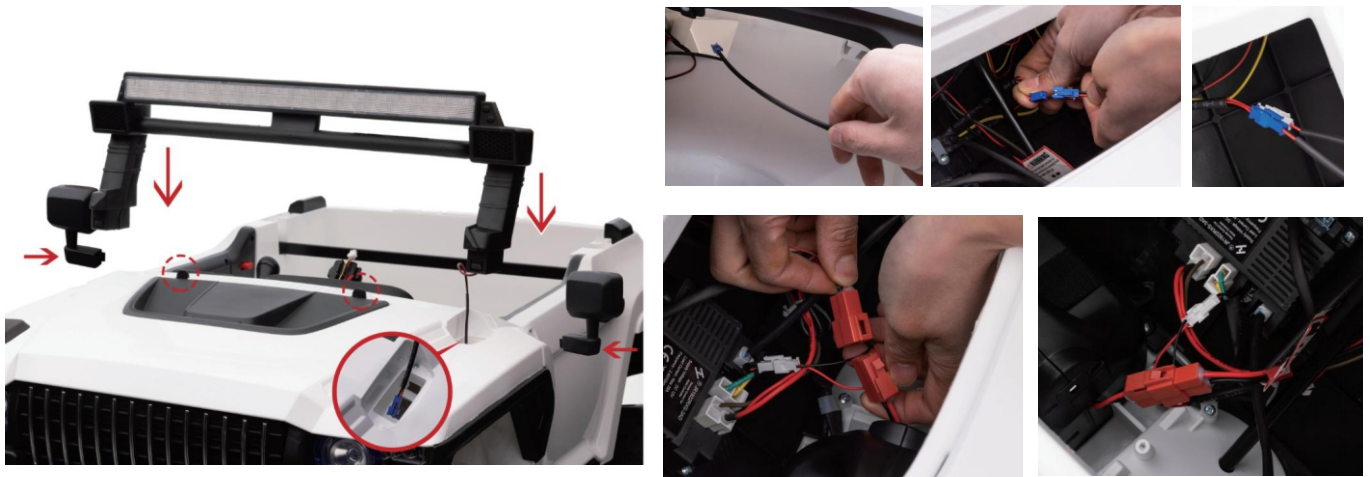
### 3. Installation of front and rear wheels

- Identify the front and rear wheels, rear wheels will have a fitting shape corresponding to the shape of the motor hub. Successively insert washer, front wheel, and washer into the front axle, fix with nut and install wheel cover.
- With the hub attachment on the inside of the tire, install the rear tires on the rear axle aligning the fitted hubs to ensure proper seating of wheels.



## 4. Connect the light wire and power wire

- After guiding the light wire from the windshield through the body into the front compartment, insert the windshield frame into the body. Open the front compartment by removing cover, connect the light wire to the lamp board socket, connect the power wiring terminal, and start the car to check if connections are good. Distinguish left and right rear view mirror then flip them into both sides of the body.



## 5. Installation of steering wheel

- First connect the steering wheel cable to the instrument panel, then align the steering wheel with the connector and insert it. After inserting it to the bottom, the lock catches on both sides of the connector will lock the steering wheel.



## 6. Installation of seat assemblies

- Insert the seat baffle (part O), Tailstock lid(part P) and chair(part Q) cushion into the corresponding slots, separate the seat back(part R), insert the backrest bar, secure with screws.





## 7. External components after installation

- First, insert two seat fasteners into the car body, and then insert the spotlight bracket into the slot on the car body, and install the spotlight onto the top of the lamp bracket: Clip the rear bumper into the rear of the car.



### **WARNING**

The toy is to be assembled by an adult. In unassembled state contain potentially hazardous sharp points, sharp edges and small part, so please keep out of baby's reach.

Not to be used in traffic.

Only adults can install parts and adjust the car, and keep moving parts out of children's reach.

Children under 36 months cannot use the toy car as it has many small parts.

Children must take the seat belt when using the car, and keep the car out of the fire.

Children can use the product only in the company of adults, and the adult cannot leave during the process.

Never let Children stand or play onto the pedal or in the car.

Only adults can complete storage battery charging, and must charge the product before its first use.

Keep such package materials as plastic bags out of children, or they will suffocate or kill children.

Never use parts provided by non-manufacturers. Never let children play with the charger.

The number of connected power by the product can never be over the recommended number.

**Notice of use:**

Never use the product in such dangerous zones as street, road, slope or drain.

Never change the circuit and additional electric devices.

Never use remote control in rainy days or in the water, never pour water or other liquid into the car, keep the product out of the fire, otherwise the car will be damaged.

Turn off the power when not in use and remove battery connector when not using it for a long time.

As the product has battery charger, check whether wire plug shell and other parts are damaged or not , and fix those damaged parts.

The product must be assembled by the adult! Before assembling, screws and pins are dangerous sharp points.

**CALIFORNIA PROPOSITION 65 WARNING**

The State of California Health and Safety Code Section 25249.6, et seq., commonly known as Prop.65, requires products to be labeled if any of over 900 chemicals are present even in trace amounts.

**WARNING:** Battery posts, terminals and related accessories contain lead and lead compounds, chemicals known to the State of California to cause cancer and reproductive harm. Batteries also contain other chemicals known to the State of California to cause cancer and birth defects. Wash hands after handling. For more information about prop 65, go to [www. P65 Warnings. ca. gov](http://www.P65Warnings.ca.gov)

Never use parts provided by non-manufacturers.

**Charging notice:**

Charge storage battery less than 10 hours, or the storage battery will be damaged forever.

In charging, put DC Plug into the power socket , put charger into power plug; never use the product during charging it.

The product can be used for one hour, and the charging time is 8-10 hours, exceeding no more than 18 hours.

It is common for charger and storage battery to have not become heated(temperature under 60 degrees)in charging.

Never use the connector with the water, or short circuit will happen.

Use the product's own charger, or cause charger and storage battery to be damaged or short circuit.

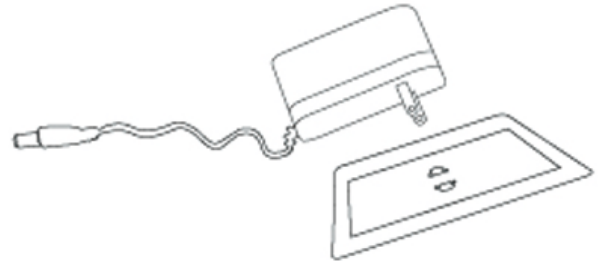
Charge the product when not using it for a long time.

## Charging steps are as follows:

Step 1: The charging hole is under the steering wheel.

Step 2: Put the charger plug into the plug hole.

Step 3: Connect the charger to the power socket.



Warning: Car must be charged by adults only. Car is useless during charging.

## Trouble Clearing

Type	Analysis	Solutions
The car can not get started.	Low battery voltage; Protection of electric devices; Failure to press the switch button correctly; Falling of power connector; Battery breakdown; Damage of electric devices; Generator breakdown.	Charge battery fully; Use the car a few minutes later; Use the car according to instructions; Install the connector again; Change battery; Change electric devices; Change generator.
The battery can not be charged.	Falling of battery connector; No charging for the charger; Charger breakdown.	Install the connector again; Plug the charger again; Change the charger.
The car has a short range.	Not full charging of battery; Much-used battery.	Charge fully the battery again; Change the battery.
There appear slight noise and heat of the car in charging.	Chemical reactions.	Normal reactions.
The car has a slow speed.	Much-used battery; No electricity for battery; Overload; Uneven driving surface.	Change the battery; Charge fully the battery again; Reduce the load below 50 kilograms; Drive on uneven surface.

## Maintenance and Service

Before use children's parents should check whether charge' s wiring, plug, shell and other parts are damaged, and fix those damaged parts.

After using the product for a time, parents should lubricate iron castings with lube, or those castings will get rusted; they should keep the product out of fire and lay it flat in dark places; they should put the product inside the house or cover it with one water-proof cloth in wet whether.

Parents should keep the product out of such hot objects as stove and heater, or its plastic parts may be thawed; they should keep the product out of combustible objects in charging, or the fire may happen.

Parents should clean car surface with one dry cloth, or clean plastic parts with non-waxy furniture polish; they shouldn't clean plastic parts with chemical solutions or clean the car with water; children cannot drive the car in wet or rainy weather, or the car' s generator, circuit system and battery will be damaged.

when not using or laying the product, parents should cut off car power, keeping all the switches into "STOP" or "OFF" model.

Parents mustn't use the fuse which doesn't conform with the agreed specifications.

Parents should' t change product structure and circuit system, and should have the product checked and fixed by professionals or under the guidance of professionals.

**US**

If you have any questions, please contact our customer care center.

Our contact details are below:



001-877-644-9366



customerservice@aosom.com

Imported by Aosom LLC

27150 SW Kinsman Rd Wilsonville, OR 97070 USA

MADE IN CHINA



## Voiture électrique deux places

\* Recommandé pour les enfants de 3 à 8 ans.

\* Charge maximale : 50kg.



**AVERTISSEMENT** : Ce produit doit être assemblé par un adulte. À l'état non assemblé, il présente des pièces de petite taille et tranchantes, qui risquent de provoquer un étouffement en cas d'ingestion. Tenez-le hors de portée des jeunes enfants.

Avertissement : À ne pas utiliser dans la circulation.



**IMPORTANT : À LIRE ATTENTIVEMENT ET À CONSERVER POUR CONSULTATION ULTERIEURE.**

# INSTRUCTIONS DE MONTAGE



**A** x 1

Carrosserie



**B** x 1

Pare-vent



**C** x 1

Volant



**D** x 1

Support de projecteur



**E** x 1

Ensemble Essieu avant



**F** x 1

Essieu arrière



**G** x 1

Barre Pare-choc arrière



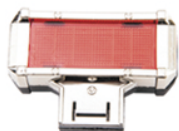
**H** x 1

Barre Pare-choc avant



**I** x 2

Rétroviseur



**J** x 2

Projecteur



**K** x 2

Armature de siège



**L** x 4

Enjoliveur



**M** x 2

Roue avant



**N** x 2

Roue arrière



**O** x 1

Déflecteur de siège



**P** x 1

Couvercle du coffre arrière



**Q** x 1

Siège



**R** x 1

Dossier



**S** x 1

Chargeur



**T** x 2

Clé



**U** x 19

+1(spare)

Vis



**V** x 1

Télécommande



## Spécifications du Produit:

Désignation	Paramètres
Batterie	12V 7AH
Générateur	Moteur d'Entraînement 12V 550 (10000RPM) Moteur de Direction 12V 390 (6600RPM)
Tranche d'Âge Recommandée	37-95 Mois
Charge Maximale	50KG
Dimension Physique	135x86x85CM
Vitesse	3-5 km/h
Autonomie	Utilisation 1-2 heures après charge 8-10 heures
Charge	Entrée : 1 00V-240V, Sortie : 12V1 000M
Pile de la Télécommande	AAAA1, 5V*2 (non fournie )

## Fonction



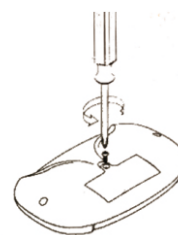
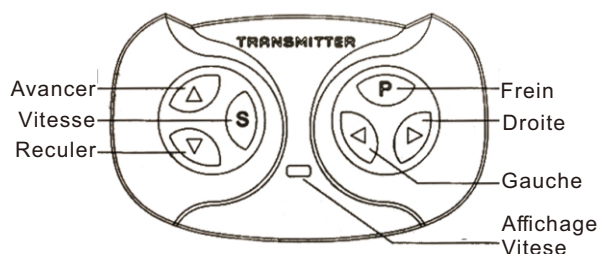
### Indication des Fonctions

- |                               |                            |
|-------------------------------|----------------------------|
| ① Interface USB               | ⑥ Interrupteur d'éclairage |
| ② Interface TF                | ⑦ Avancer Arrêt Reculer    |
| ③ Interface MP3               | ⑧ Trou de charge           |
| ④ Indicateur de tension       |                            |
| ⑤ Interrupteur d'alimentation |                            |

## Fonction et Instructions de la Télécommande

### Instructions de la Télécommande 2,4G

- 1) La télécommande nécessite deux piles AAA.
- 2) Éteindre l'interrupteur d'alimentation Situé sur le véhicule.
- 3) Maintenir enfoncées les touches '▲' et '▼' pendant 3 secondes pour démarrer l'appairage. Le premier LED clignotera.
- 4) Rallumer ensuite l'interrupteur d'alimentation sur le véhicule. Les voyants rouges s'arrêteront de clignoter indiquant que l'appairage est réussi.



Desserrer une vis



Installer deux piles AAA (1,5 V)

### 5) Configuration de la Vitesse "S" :

- 1 fois le Flash LED est à basse vitesse,
- 2 fois le Flash LED est à vitesse moyenne,
- 3 fois le Flash LED est à haute vitesse.

- 6) ▲ "Avancer," ▼ "Reculer," ◀ "Gauche," ▶ "Droite. Appuyez sur la touche "P" pour freiner.



## Spécifications relatives au Fonctionnement de la Batterie:

- Ne jamais mélanger des piles neuves avec des anciennes, ou des piles de différents types.
- Ne jamais confondre les polarités positive et négative de la batterie, sinon un court-circuit se produira.
- Les piles non rechargeables ne doivent pas être rechargées.
- Installer les piles en respectant la polarité.
- Seuls les adultes peuvent recharger ou changer les piles.
- Ne jamais faire court-circuiter le port d'alimentation.
- Recharger la batterie uniquement lorsqu'elle est retirée de la petite voiture.
- Retirer la batterie épuisée de la voiture et garder-la hors de portée des enfants.
- Retirer les vis de la batterie avec un tournevis, ouvrir le couvercle de la batterie comme l'indique la flèche, et pour le cas du modèle de télécommande 2,4G, installer deux piles AAA 1,5V en respectant la polarité.

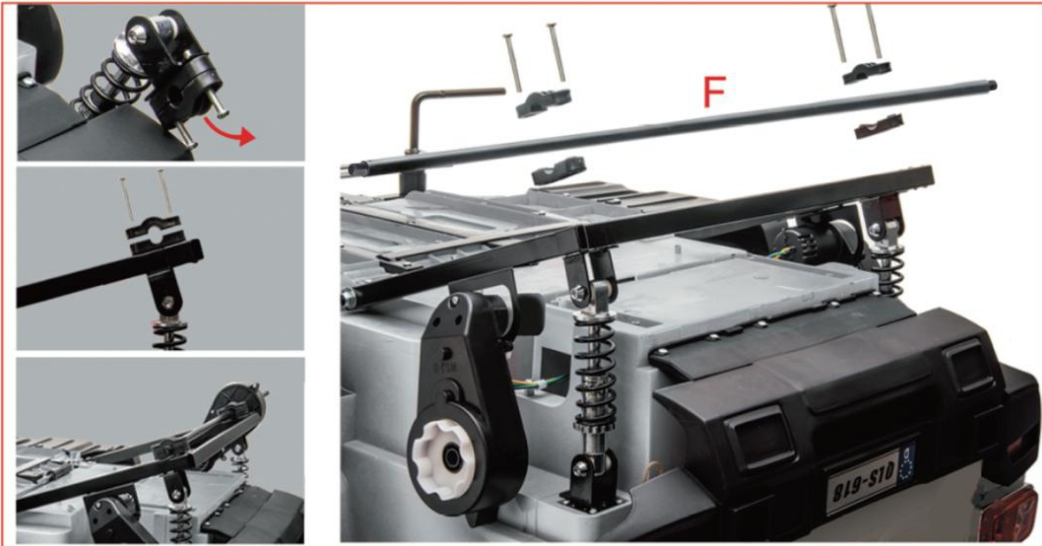
## 1. Montage de l'essieu avant

- Commencer l'assemblage en mettant à l'envers la carrosserie de la voiture. Faites attention au pommeau du levier sélecteur.  
Soutenir l'avant et l'arrière de la voiture lors de l'assemblage, en élevant la voiture afin que le pommeau de levier de vitesses ne soit endommagé.
- Faire pivoter les supports de pare-chocs en position et les fixer au pare-chocs dans les trous d'alignement.
- Aligner le bras de l'essieu de direction dans le trou du support de la direction centrale, insérer le support de direction dans le support de montage sur la carrosserie et le fixer avec des vis.



## 2. Montage de l'essieu arrière

- Dévisser et retirer la pince de serrage d'essieu de chaque bras de suspension.
- Soulever le cadre de l'essieu arrière pour permettre au bras de suspension de s'aligner avec les points de fixation, rattacher les pinces de serrage d'essieu à chaque bras de suspension via le cadre de l'essieu arrière.
- En partant d'un côté, faire pivoter le moyeu du moteur dans l'alignement et insérer l'essieu arrière à travers le moyeu du moteur et les pinces de serrage d'essieu et à travers le moyeu du moteur aligné du côté opposé.



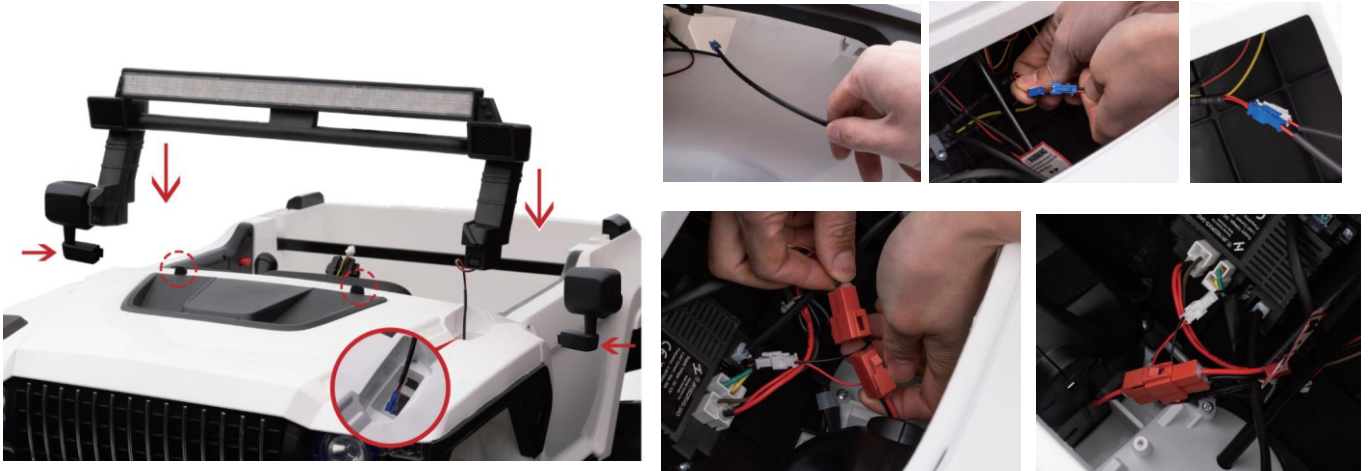
### 3. Installation des roues avant et arrière

- Différencier les roues avant des roues arrière. Les roues arrière auront une forme ajustée correspondant à la forme du moyeu du moteur. Insérer successivement une rondelle, la roue avant et une rondelle dans l'essieu avant, fixer avec l'écrou et installez l'enjoliveur de roue.
- Avec la fixation du moyeu à l'intérieur du pneu, installer les pneus arrière sur l'essieu arrière en alignant les moyeux montés pour assurer une assise correcte des roues.



## 4. Connecter le fil de lumière et le fil d'alimentation

- Après avoir fait passer le câble d'éclairage depuis le pare-brise à travers le corps dans le compartiment avant, insérer le cadre du pare-brise dans la carrosserie. Ouvrir le compartiment avant en retirant le couvercle, connecter le câble d'éclairage à la prise de la carte de lampe. Connecter la borne de câblage d'alimentation et démarrer la voiture pour vérifier si les connexions sont bonnes. Distinguez les rétroviseurs gauche et droit, puis retournez-les des deux côtés du corps.



## 5. Installation du volant

- Connectez d'abord le câble du volant au tableau de bord, puis alignez le volant avec le connecteur et insérez-le. Après l'avoir inséré vers le bas, les loquets de verrouillage des deux côtés du connecteur verrouillent le volant.



## 6. Installation des ensembles de siège

- Insérer le déflecteur de siège (pièce O), le couvercle du coffre arrière et le coussin de siège dans les fentes correspondantes ; séparer le dossier du siège et insérez la barre de dossier puis fixer avec des vis.



## 7. Composants externes après l'installation

- Tout d'abord, insérez deux attaches de siège dans la carrosserie de la voiture, puis insérez le support du projecteur dans la fente de la carrosserie de la voiture et installez le projecteur sur le dessus du support de la lampe. Clipsez le pare-chocs arrière à l'arrière de la voiture.



### AVERTISSEMENT

L'assemblage du jouet doit être effectué par un adulte. À l'état non assemblé, il présente des pointes et des bords tranchants potentiellement dangereux, ainsi que de petites pièces, et doit donc être tenu hors de portée de votre bébé.

Ne doit pas être utilisé dans la circulation.

Seuls les adultes peuvent installer les pièces et régler la voiture, et garder les pièces mobiles hors de portée des enfants.

Les enfants de moins de 36 mois ne peuvent pas utiliser la voiture-jouet car elle comporte de nombreuses petites pièces.

Les enfants doivent être attachés avec leur ceinture de sécurité lorsqu'ils utilisent la voiture et celle-ci doit rester hors de portée des flammes.

Les enfants ne peuvent utiliser le produit qu'en compagnie d'adultes, et ces derniers ne peuvent pas s'absenter pendant l'utilisation.

Ne jamais laisser les enfants se tenir debout ou jouer sur la pédale ou dans la voiture.

Seuls les adultes peuvent effectuer la charge de la batterie de stockage, et doivent charger le produit avant sa première utilisation.

Conserver les matériaux d'emballage, tels que les sacs en plastique, hors de portée des enfants, sous peine de les étouffer ou de les tuer.

Ne jamais utiliser de pièces fournies par des tiers et ne jamais laisser les enfants jouer avec le chargeur.

Le nombre d'appareils connectés par le produit ne doit jamais dépasser le nombre recommandé.

### **Précautions d'emploi:**

Ne jamais utiliser le produit dans des zones dangereuses telles que la rue, la route, la pente.

Ne jamais modifier le circuit et les appareils électriques supplémentaires.

Ne jamais utiliser la télécommande par temps de pluie ou dans l'eau, ne jamais verser d'eau ou autre liquide dans la voiture, garder le produit à l'écart du feu, sinon la voiture sera endommagée.

Couper l'alimentation lorsque vous n'utilisez pas le produit et retirer le connecteur de la batterie si vous ne l'utilisez pas pendant une longue période.

Comme le produit est équipé d'un chargeur de batterie, vérifiez si la coque de la fiche et les autres pièces sont endommagées ou non, et réparez les pièces endommagées.

Le produit doit être assemblé par un adulte ! Avant d'assembler l'appareil, vérifiez que les vis et les goupilles sont des points tranchants dangereux.

### **PROPOSITION CALIFORNIENNE 65 AVERTISSEMENT**

La section 25249.6 et suivantes du Code de la santé et de la sécurité de l'État de Californie, communément appelée Prop.65, exige que les produits soient étiquetés si l'un des plus de 900 produits chimiques est présent, même à l'état de traces.

**AVERTISSEMENT:** Les poteaux et les bornes des batteries ainsi que les accessoires connexes contiennent du plomb et des composés de plomb, des produits chimiques reconnus par l'État de Californie comme pouvant causer le cancer et des anomalies de la reproduction.

Les batteries contiennent également d'autres produits chimiques reconnus par l'État de Californie comme pouvant causer le cancer et des anomalies congénitales. Lavez-vous les mains après les avoir manipulées. Pour plus d'informations sur la prop 65, rendez-vous sur [www.P65 Warnings.ca.gov](http://www.P65Warnings.ca.gov)

N'utilisez jamais de pièces fournies par des non-manufacturiers.

## **Précautions à prendre pour la charge :**

Charger la batterie de stockage moins de 10 heures, sinon la batterie de stockage sera endommagée.

Lors de la charge, insérer la fiche DC dans la prise de courant, insérer le chargeur dans la prise de courant ; ne jamais utiliser le produit pendant la charge.

Le produit peut être utilisé pendant une heure, et le temps de charge est de 8 à 10 heures, ne dépassant pas 18 heures.

Il est courant que le chargeur et la batterie de stockage se chauffent peu (température inférieure à 60 degrés) pendant la charge.

Ne jamais utiliser le connecteur avec l'eau, ou un court-circuit se produira.

Utiliser le chargeur du produit lui-même, sinon le chargeur et la batterie seront endommagés ou subiront un court-circuit.

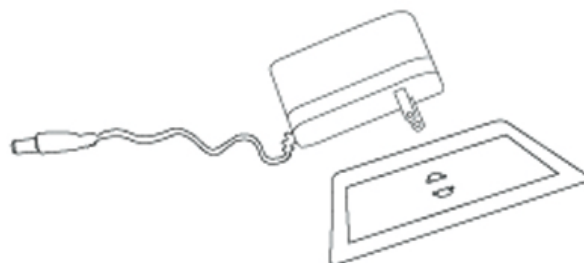
Charger le produit lorsqu'il n'est pas utilisé pendant une longue période.

## Les étapes de chargement sont les suivantes :

Étape 1 : Le port de charge se trouve sous le volant.

Étape 2 : Insérer la fiche du chargeur dans l'orifice de chargement.

Étape 3 : Brancher le chargeur à la prise de courant.



Avertissement : La voiture ne doit être chargée que par des adultes. La voiture n'est pas utilisable pendant la charge.

## Dépannage

Type	Analyse	Solutions
La voiture ne peut pas démarrer.	<ul style="list-style-type: none"> <li>Tension de batterie faible ;</li> <li>Protection des appareils électriques ;</li> <li>Absence de pression correcte sur le bouton de l'interrupteur ;</li> <li>Chute du connecteur d'alimentation ;</li> <li>Défaut de batterie ;</li> <li>Endommagement des appareils électriques ;</li> <li>Défaut du générateur.</li> </ul>	<ul style="list-style-type: none"> <li>Chargez complètement la batterie ;</li> <li>Utilisez la voiture quelques minutes plus tard ;</li> <li>Utilisez la voiture conformément aux instructions ;</li> <li>Réinstallez le connecteur ;</li> <li>Changer la batterie ;</li> <li>Changer les appareils électriques ;</li> <li>Changer le générateur</li> </ul>
La batterie ne peut pas être chargée.	<ul style="list-style-type: none"> <li>Défaillance du connecteur de la batterie ;</li> <li>Absence de charge du chargeur ;</li> <li>Défaut du chargeur.</li> </ul>	<ul style="list-style-type: none"> <li>Réinstallez le connecteur ;</li> <li>Rebrancher le chargeur ;</li> <li>Changez le chargeur.</li> </ul>
La voiture a une faible autonomie.	<ul style="list-style-type: none"> <li>Charge non complète de la batterie ;</li> <li>Batterie très utilisée.</li> </ul>	<ul style="list-style-type: none"> <li>Rechargez complètement la batterie ;</li> <li>Changez la batterie.</li> </ul>
La voiture est légèrement bruyante et chaude pendant la charge.	<ul style="list-style-type: none"> <li>Réactions chimiques.</li> </ul>	<ul style="list-style-type: none"> <li>Réactions normales.</li> </ul>
La voiture a une vitesse lente.	<ul style="list-style-type: none"> <li>Batterie très usagée ;</li> <li>Pas d'électricité pour la batterie ;</li> <li>Surcharge ;</li> <li>Surface de conduite inégale.</li> </ul>	<ul style="list-style-type: none"> <li>Changez la batterie ;</li> <li>Rechargez complètement la batterie ;</li> <li>Réduisez la charge en dessous de 50 kilogrammes ;</li> <li>Conduisez sur une surface irrégulière.</li> </ul>

## Entretien et Service

Avant d'utiliser le produit, les parents doivent vérifier si le câblage, la prise, la coque et les autres pièces de la charge ne sont pas endommagés, et réparer les pièces endommagées.

Après avoir utilisé le produit pendant un certain temps, les parents doivent lubrifier les pièces en fonte avec de la graisse, sinon ces pièces vont rouiller ; ils doivent garder le produit à l'abri du feu et le poser à plat dans des endroits sombres ; ils doivent mettre le produit à l'intérieur de la maison ou le recouvrir d'un tissu imperméable en cas d'humidité.

Les parents doivent garder le produit à l'écart des objets chauds tels que la cuisinière et le chauffage, sinon les pièces en plastique risquent de fondre ; ils doivent le garder aussi à l'écart des objets combustibles lors de la charge, sinon un incendie risque de se produire.

Les parents doivent nettoyer la surface de la voiture avec un chiffon sec, ou nettoyer les pièces en plastique avec un produit d'entretien pour meubles non cirés ; ils ne doivent pas nettoyer les pièces en plastique avec des solutions chimiques ou nettoyer la voiture avec de l'eau ; les enfants ne peuvent pas conduire la voiture par temps humide ou pluvieux, sinon le générateur, le système de circuit et la batterie seront endommagés.

Lorsque le produit n'est pas utilisé ou est rangé, les parents doivent couper l'alimentation de la voiture, en maintenant tous les interrupteurs en position "STOP" ou "OFF".

Les parents ne doivent pas utiliser de fusibles qui n'est pas conforme aux spécifications convenues.

Les parents ne doivent pas modifier la structure du produit et le système de circuit, et doivent faire vérifier et réparer le produit par des professionnels ou sous la direction de professionnels.

### CA

If you have any questions, please contact our customer care center.  
Our contact details are below:

Si vous avez la moindre question, veuillez contacter notre centre d'assistance à la clientèle.  
Nos coordonnées sont les suivantes:



416-792-6088



customerservice@aosom.ca

Imported by Aosom Canada Inc.  
7270 Woodbine Avenue, Unit 307, Markham, Ontario Canada  
L3R 4B9  
MADE IN CHINA

Importé par Aosom Canada Inc.  
7270 Woodbine Avenue, unité 307, Markham, Ontario Canada  
L3R 4B9  
FABRIQUÉ EN CHINE



