

**EN\_IMPORTANT, RETAIN FOR FUTURE REFERENCE: READ CAREFULLY.**

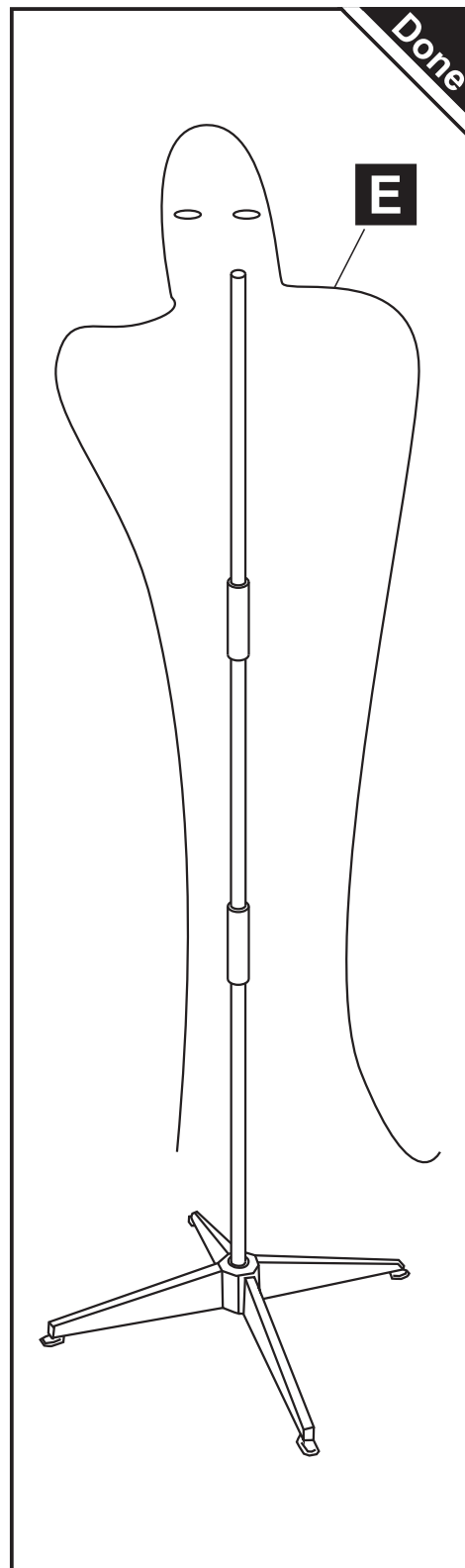
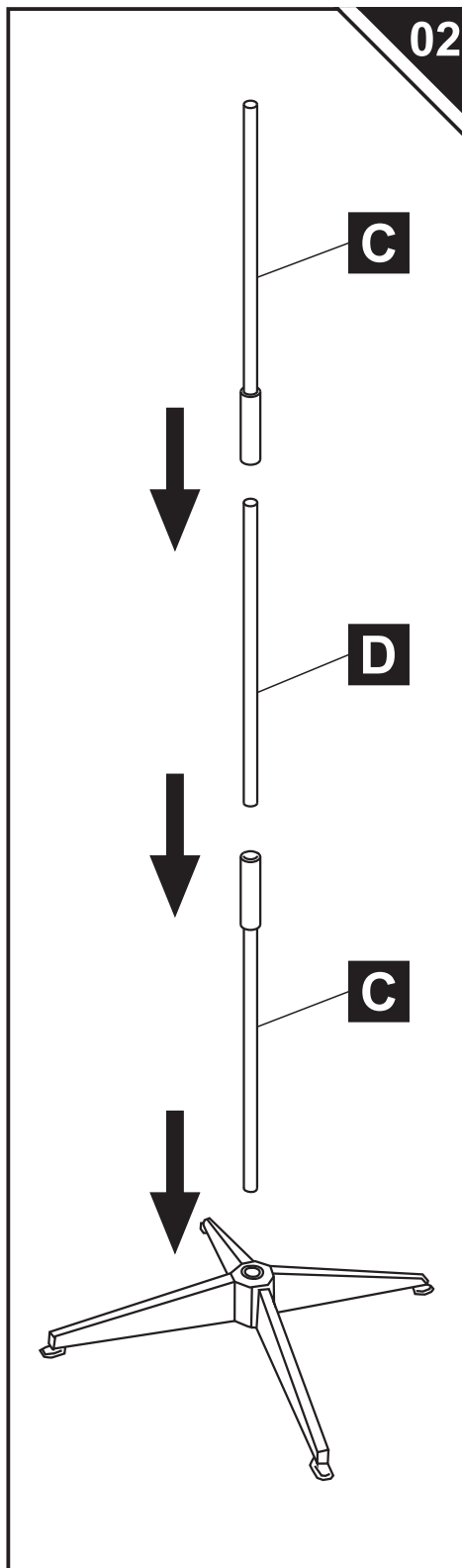
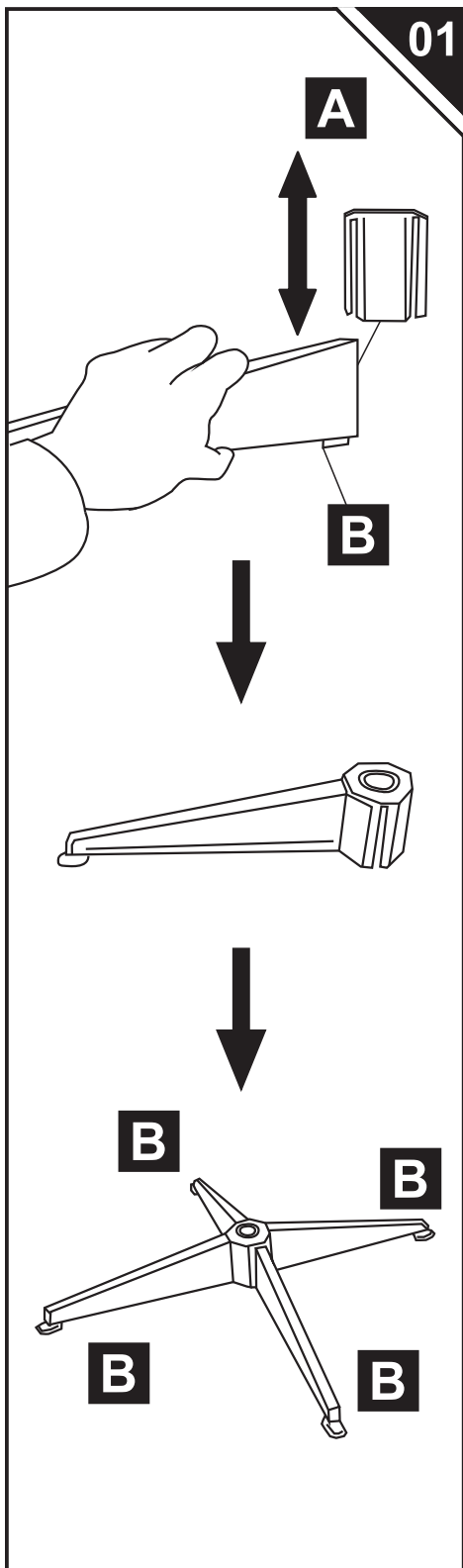
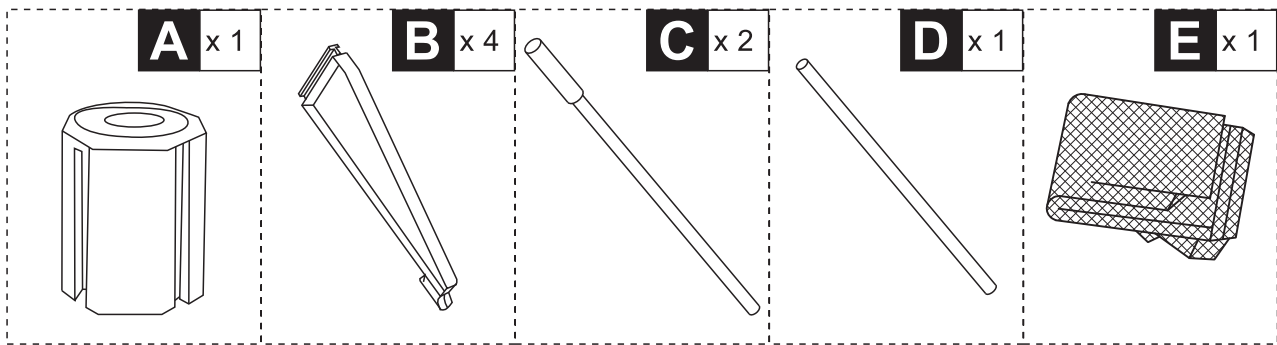
**FR\_IMPORTANT: A LIRE ATTENTIVEMENT ET À CONSERVER POUR CONSULTATION ULTÉRIEURE.**

**ES\_IMPORTANTE, LEA Y GUARDE PARA FUTURAS REFERENCIAS.**

**PT\_IMPORTANTE, RETER PARA REFERÊNCIA FUTURA: LEIA ATENTAMENTE.**

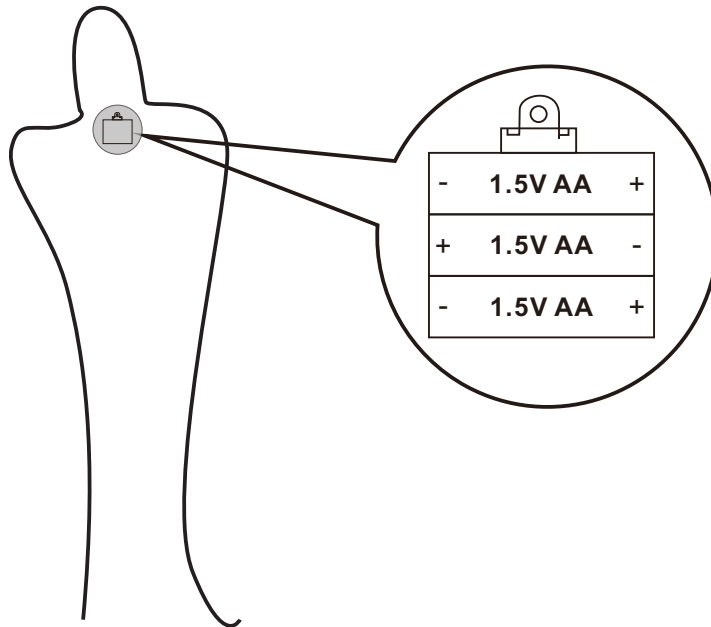
**DE\_WICHTIG! SORGFÄLTIG LESEN UND FÜR SPÄTER NACHSCHLAGEN AUFBEWAHREN.**

**IT\_IMPORTANTE! CONSERVARE IL PRESENTE MANUALE PER FUTURO RIFERIMENTO E LEGGERLO ATTENTAMENTE.**



# HALLOWEEN FIGURES ASSEMBLY INSTRUCTIONS

## FOR EXAMPLE:



- \* Batteries are not included.
- \* The battery box is located on the back of this decoration or underneath its head.
- \* Remove the battery compartment top by removing the screw (screwdriver is not included). Install 1.5V AA batteries (Corresponding quantity).

## WARNING

- Use only the batteries recommended.
- Do not mix alkaline, standard (carbon-zinc), or rechargeable (nickel-cadmium) batteries.
- Do not mix old and new batteries.
- Remove batteries when product is not in use for an extended period of time.
- Exhausted batteries are to be removed from the product.
- Do not attempt to recharge non-rechargeable batteries.
- Do not use rechargeable batteries. Batteries are to be inserted with the correct polarity.
- The supply terminals are not to be short-circuited.

**ADULT SUPERVISION IS RECOMMENDED WHEN CHANGING BATTERIES.**



### WARNING

Should only be handled or used with adult supervision.



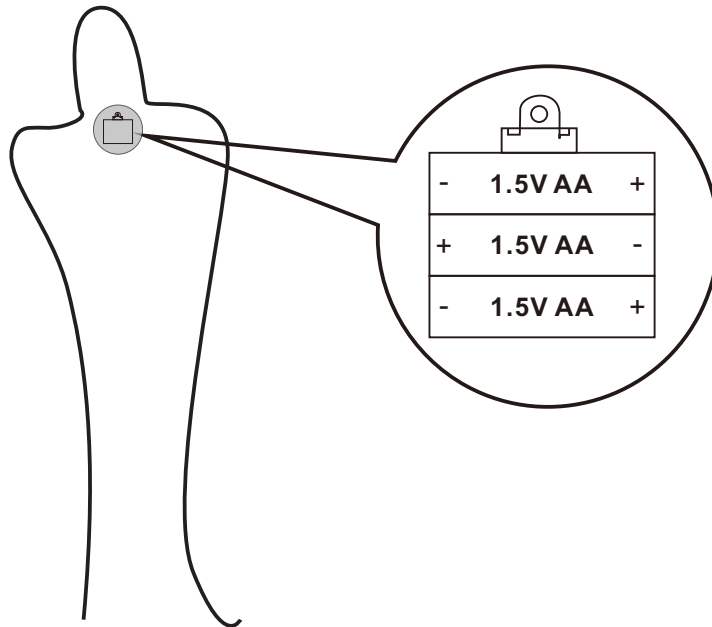
### WARNING

**NOT A TOY!**

Adult Assembly Required

# INSTRUCTIONS DE MONTAGE DES FIGURINES D'HALLOWEEN

## ILLUSTRATION:



- \* Les piles ne sont pas incluses.
- \* Le boîtier à piles se trouve à l'arrière de la figurine ou sous sa tête.
- \* Retirer le couvercle du compartiment à piles en enlevant la vis (le tournevis n'est pas inclus). Installer les piles 1.5V AA (quantité correspondante).

### POUR DES PERFORMANCES OPTIMALES :

- N'utilisez que les piles recommandées.
- Ne mélangez pas des piles alcalines, standard (carbone-zinc), ou rechargeables (nickel-cadmium).
- Ne mélangez pas des piles neuves avec des piles usagées.
- Retirez les piles lorsque le produit n'est pas utilisé pendant une période prolongée.
- Les piles épuisées doivent être retirées du produit.
- N'essayez pas de recharger des piles non rechargeables.
- N'utilisez pas de piles rechargeables. Les piles doivent être insérées en respectant la bonne polarité.
- Les bornes d'alimentation ne doivent pas être court-circuitées.

**LA SURVEILLANCE D'UN ADULTE EST RECOMMANDÉE LORS DU REMPLACEMENT DES PILES.**



#### **AVERTISSEMENT**

Ne doit être manipulé ou utilisé que sous la surveillance d'un adulte.

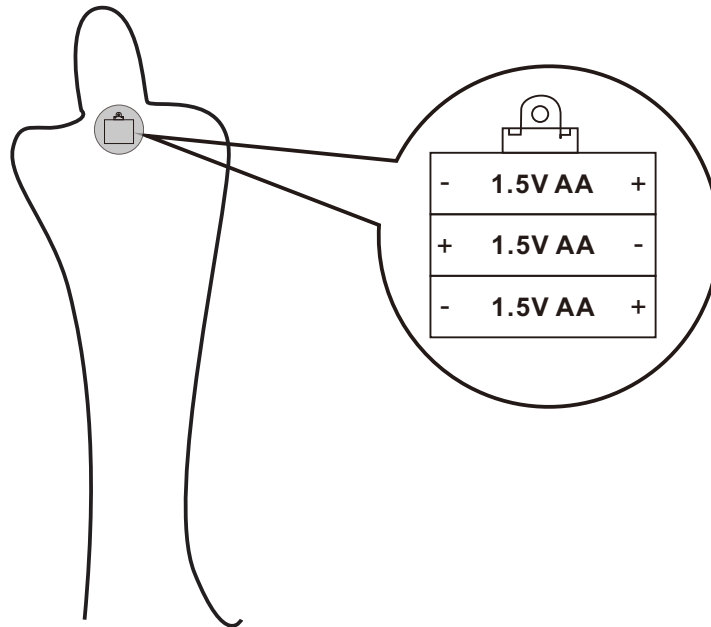


#### **AVERTISSEMENT**

**CE N'EST PAS UN JOUET !**  
Assemblage par un adulte requis.

# ANWEISUNGEN FÜR DEN ZUSAMMENBAU DER HALLOWEEN-FIGUREN

## BEISPIEL:



- \* Batterien sind nicht mitgeliefert.
- \* Das Akku-Fach befindet sich auf der Rückseite dieser Dekoration oder unter ihrem Kopf.
- \* Entfernen Sie den Deckel des Batteriefachs, indem Sie die Schraube entfernen (Schlitzschraubendreher ist nicht mitgeliefert). Installieren Sie 1,5 V AA Batterien (Entsprechende Anzahl).

### FÜR BESTE LEISTUNG:

- Verwenden Sie nur die empfohlenen Batterien.
- Mischen Sie keine Alkali-, Standard- (Kohle-Zink) oder wiederaufladbaren (Nickel-Cadmium) Batterien.
- Mischen Sie keine neuen und gebrauchten Batterien zusammen.
- Entfernen Sie die Batterien, wenn das Produkt längere Zeit nicht verwendet wird.
- Erschöpfte Batterien sind aus dem Produkt zu entfernen.
- Versuchen Sie nicht, nicht wiederaufladbare Batterien aufzuladen.
- Verwenden Sie keine wiederaufladbaren Batterien.
- Batterien sind mit der korrekten Polarität einzulegen.
- Die Versorgungsklemmen dürfen nicht kurzgeschlossen werden.

**BEIM BATTERIEWECHSEL WIRD DIE AUFSICHT EINES ERWACHSENEN EMPFOHLEN.**

#### **⚠️ WARNUNG**

Sollte nur unter Aufsicht von Erwachsenen gehandhabt oder verwendet werden.

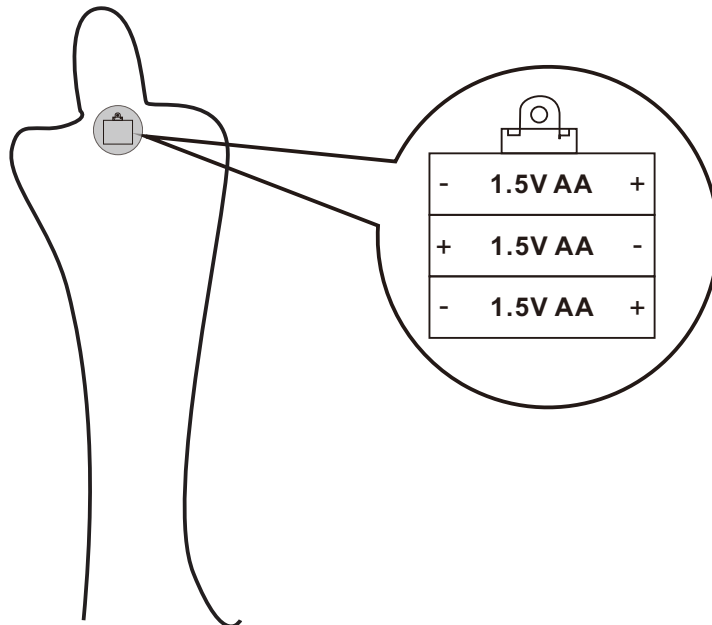
#### **⚠️ WARNUNG**

#### **KEIN SPIELZEUG!**

Montage durch einen Erwachsenen erforderlich.

# INSTRUCCIONES DE MONTAJE DE LA FIGURA DE HALLOWEEN

## VER EJEMPLO:



- \* Las baterías no están incluidas.
- \* El compartimento de batería se encuentra en la parte trasera de esta decoración o debajo de su cabeza.
- \* Retire el tornillo (el destornillador no está incluido) para quitar la tapa del compartimento de batería. Instale las baterías 1,5 V AA (cantidad correspondiente).

## PARA LOGRAR UN MEJOR RENDIMIENTO:

- Sólo utilice las pilas recomendadas.
- No mezcle las pilas alcalinas, estándar (carbono-zinc) o recargables (níquel-cadmio).
- No mezcle las pilas nuevas y usadas.
- Retire las pilas cuando el producto no esté en uso durante un período de tiempo prolongado.
- Las pilas agotadas deben retirarse del producto.
- No intente recargar las pilas no recargables.
- Las pilas deben ser insertadas con la polaridad correcta.
- Los terminales de alimentación no deben ser cortocircuitados.

**SE RECOMIENDA LA SUPERVISIÓN DE UN ADULTO AL REEMPLAZAR LAS PILAS.**



### **ADVERTENCIA**

Sólo se debe manipular o utilizar bajo la supervisión de adultos.

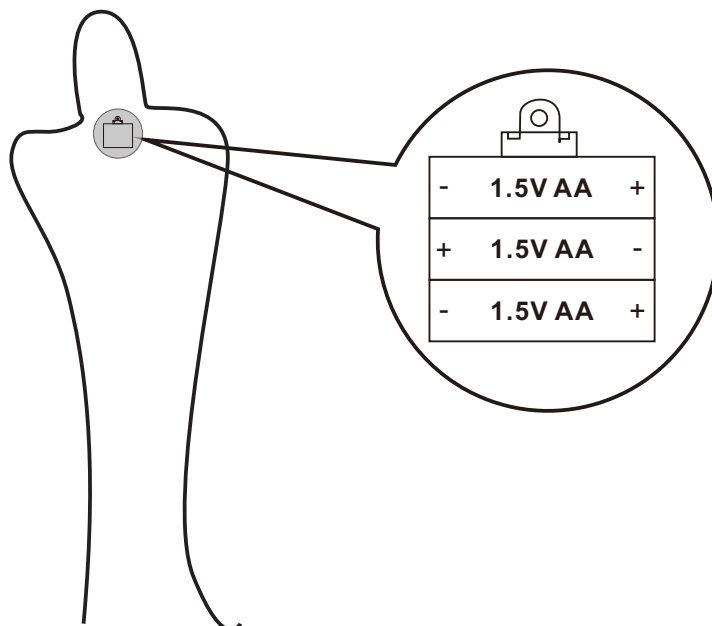


### **ADVERTENCIA**

**¡NO ES UN JUGUETE!**  
Montaje requerido por un adulto

# INSTRUÇÕES DE MONTAGEM DAS FIGURAS DO DIA DAS BRUXAS

**POR EXEMPLO:**



\* Pilhas não incluídas.

\* A caixa da bateria está localizada na parte traseira desta decoração ou embaixo de sua cabeça.

\* Remova a parte de cima do compartimento da pilha retirando o parafuso (chave de fenda não incluída). Instale pilhas AA de 1,5V (Quantidade correspondente).

## **PARA UM MELHOR DESEMPENHO:**

- Utilizar apenas as pilhas recomendadas.
- Não misturar pilhas alcalinas, normais (carbono-zinco), ou recarregáveis (níquel-cádmio).
- Não misturar pilhas novas e usadas.
- Remover baterias quando o produto não estiver a ser utilizado durante um período de tempo prolongado.
- As baterias gastas devem ser removidas do produto.
- Não tentar recarregar baterias não recarregáveis.
- Não utilizar pilhas recarregáveis. As pilhas devem ser inseridas com a polaridade correta.
- Os terminais de fornecimento não devem ser colocados em curto-circuito.

**RECOMENDA-SE A SUPERVISÃO DE ADULTOS QUANDO SE TROCAM PILHAS.**

### **⚠ AVISO**

Só deve ser manuseado ou usado com a supervisão de um adulto.

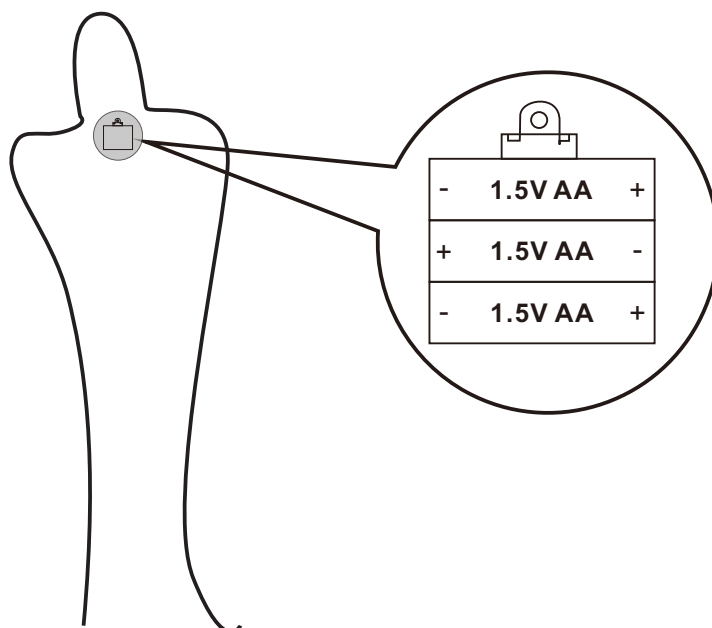
### **⚠ AVISO**

**NÃO É UM BRINQUEDO!**

A montagem deve ser realizada por um adulto.

# ISTRUZIONI D'ASSEMBLAGGIO PER FIGURE DI HALLOWEEN

## ESEMPIO:



\* Le batterie non sono incluse.

\* Il vano di batteria si trova sul retro di questa decorazione o sotto la testa.

\* Rimuovere il coperchio del vano batterie svitando la vite (il cacciavite non è incluso).  
Installare le batterie da 1,5V AA (secondo le quantità richieste).

### PER LA PERFORMANCE MIGLIORE:

- Utilizzare solo le batterie consigliate.
- Non mischiare batterie alcaline, standard (zinco-carbone) o ricaricabili (nichel-cadmio).
- Non mischiare batterie nuove e usate.
- Rimuovere le batterie quando il prodotto non viene utilizzato per un periodo di tempo prolungato.
- Le batterie scariche devono essere rimosse dal prodotto.
- Non ricaricare batterie non ricaricabili.
- Non utilizzare batterie ricaricabili.
- Le batterie devono essere inserite secondo la polarità corretta.
- I terminali della batteria non devono essere cortocircuitati.

### LA SUPERVISIONE DEGLI ADULTI E' CONSIGLIATA QUANDO SI SOSTITUISCE LA BATTERIA



#### AVVERTENZA

Deve essere maneggiato o utilizzato solo con la supervisione di un adulto.



#### AVVERTENZA

#### NON È UN GIOCATTOLO!

Deve essere assemblato da un adulto.



**UK**

If you have any questions, please contact our customer care center.

Our contact details are below:



0044-800-240-4004



enquiries@mhstar.co.uk

IMPORTER ADDRESS:

MH STAR UK LTD

Unit 27, Perivale Park,

Horsenden lane South

Perivale, UB6 7RH

MADE IN CHINA

**ES**

Si tiene alguna pregunta, comuníquese con nuestro Centro de Atención al Cliente.

Nuestros datos de contacto son los siguientes:



0034-931294512



atencioncliente@aosom.es

IMPORTADOR:

SPANISH AOSOM, S.L.

C/ ROC GROS, N° 15. 08550, ELS HOSTALETS DE

BALENYÀ, SPAIN.

B66295775

WWW.AOSOM.ES

ATENCIONCLIENTE@AOSOM.ES

TEL: 931294512

HECHO EN CHINA

**FR**

Si vous avez la moindre question, veuillez contacter notre centre d'assistance à la clientèle.

Nos coordonnées sont les suivantes:



0033-1-84166106



aosom@mhfrance.fr

Importé par:

MH France

2, rue Maurice Hartmann

92130 Issy-les-Moulineaux

France

Fabriqué en Chine

**PT**

Se tiver alguma dúvida, por favor contacte o nosso Centro de Atendimento ao Cliente.

Os nossos dados de contacto são os seguintes:



0034-931294512



info@aosom.pt.

IMPORTADOR:

SPANISH AOSOM, S.L

C.ROC GROS N.15, 08550. ELS HOSTALETS DE BALENYÀ

TEL: 931294512 (SEG-SEX DAS 7:30H ÀS 16:30H)

INFO@AOSOM.PT

WWW.AOSOM.PT

**DE**

Wenn Sie Fragen haben, wenden Sie sich bitte an unser Kundendienstzentrum.

Unsere Kontaktdaten stehen unten:



0049-0(40)-88307530



service@aosom.de

ADRESSE DES IMPORTEURE:

MH Handel GmbH

Wendenstraße 309

D-20537 Hamburg

Germany

IN CHINA HERGESTELLT

**IT**

In caso di dubbio, si prega di contattare il nostro centro assistenza clienti.

I nostri dettagli di contatto sono di seguito:



0039-0249471447



clienti@aosom.it

IMPORTATO DA:

AOSOM Italy srl

Centro Direzionale Milanofiori

Strada 1 Palazzo F1

20057 Assago (MI)

P.I.: 08567220960

FATTO IN CINA

## **US**

If you have any questions, please contact our customer care center.  
Our contact details are below:



001-877-644-9366



customerservice@aosom.com

Imported by Aosom LLC  
27150 SW Kinsman Rd Wilsonville, OR 97070 USA  
MADE IN CHINA

## **CA**

If you have any questions, please contact our customer care center.  
Our contact details are below:

Si vous avez la moindre question, veuillez contacter notre centre d'assistance à la clientèle.  
Nos coordonnées sont les suivantes:



416-792-6088



customerservice@aosom.ca

Imported by Aosom Canada Inc.  
7270 Woodbine Avenue, Unit 307, Markham, Ontario Canada  
L3R 4B9  
MADE IN CHINA

Importé par Aosom Canada Inc.  
7270 Woodbine Avenue, unité 307, Markham, Ontario Canada  
L3R 4B9  
FABRIQUÉ EN CHINE

