



IN230400088V02_US_CA

340-004



INSTRUCTIONS D'ASSEMBLAGE ASSEMBLY INSTRUCTION

* Suitable for children of 3-12 years old.

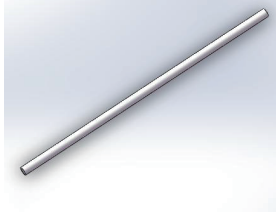
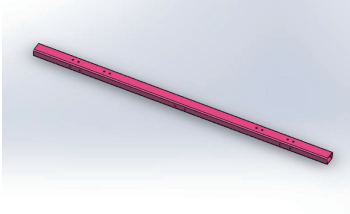
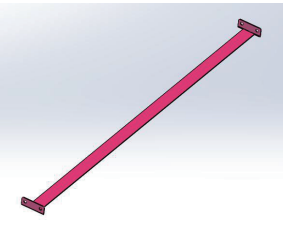

* Convient aux enfants de 3-12 ans.

**FR: IMPORTANT: A LIRE ATTENTIVEMENT ET A CONSERVER POUR VOUS Y
REFRERER ULTERIEUREMENT**


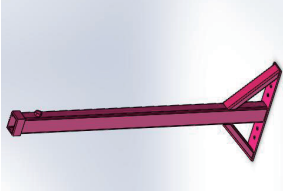
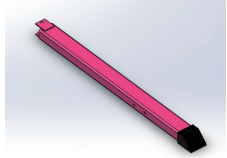
EN: IMPORTANT, RETAIN FOR FUTURE REFERENCE: READ CAREFULLY.

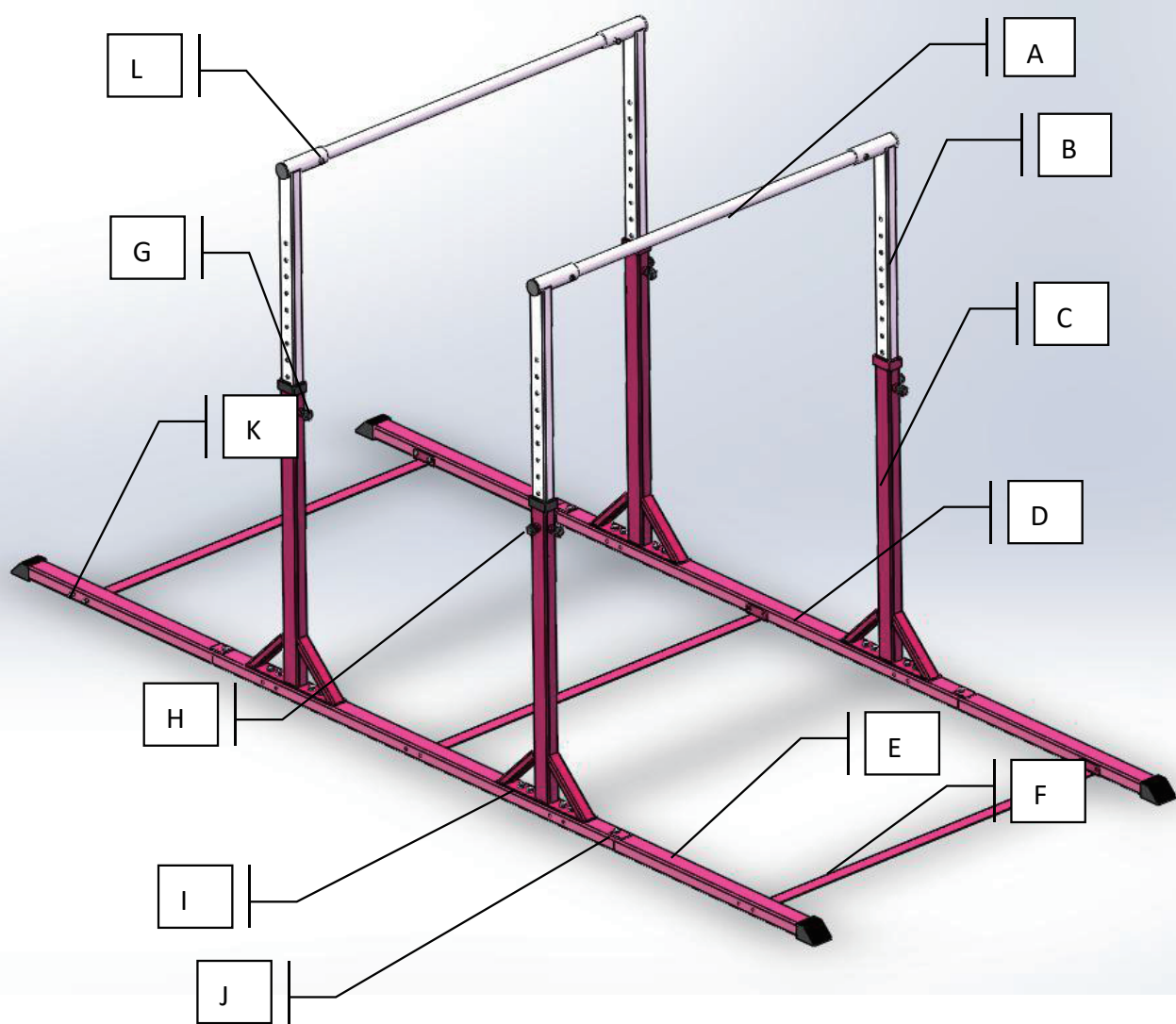
PACKING DETAILS: TOTAL 2 BOXES

BOX-1/2

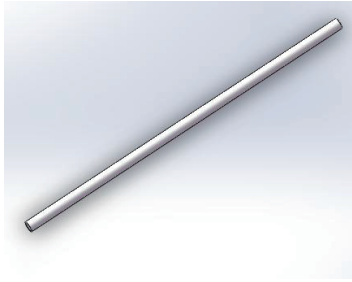
NO.	PARTS	QTY
A		2
D		2
F		3
 Hardware Kit		

BOX-2/2

NO.	PARTS	QTY
B		4
C		4
E		4



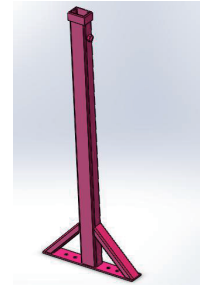
A x 2



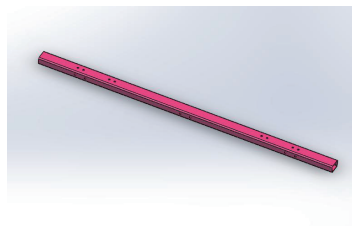
B x 4



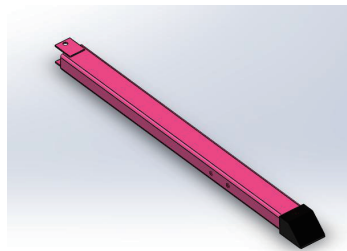
C x 4



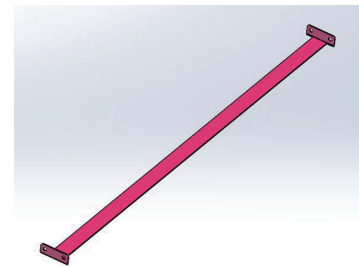
D x 2



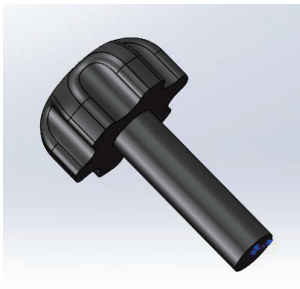
E x 4



F x 3



G x 4



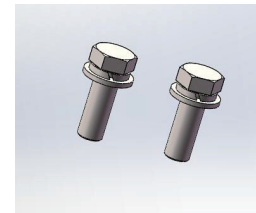
M10

H x 4



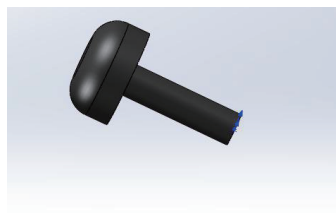
M18

I x 16
+1 (spare)



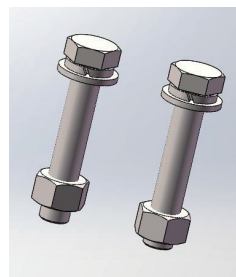
M12 * 30

J x 4



M6

K x 12
+1 (spare)



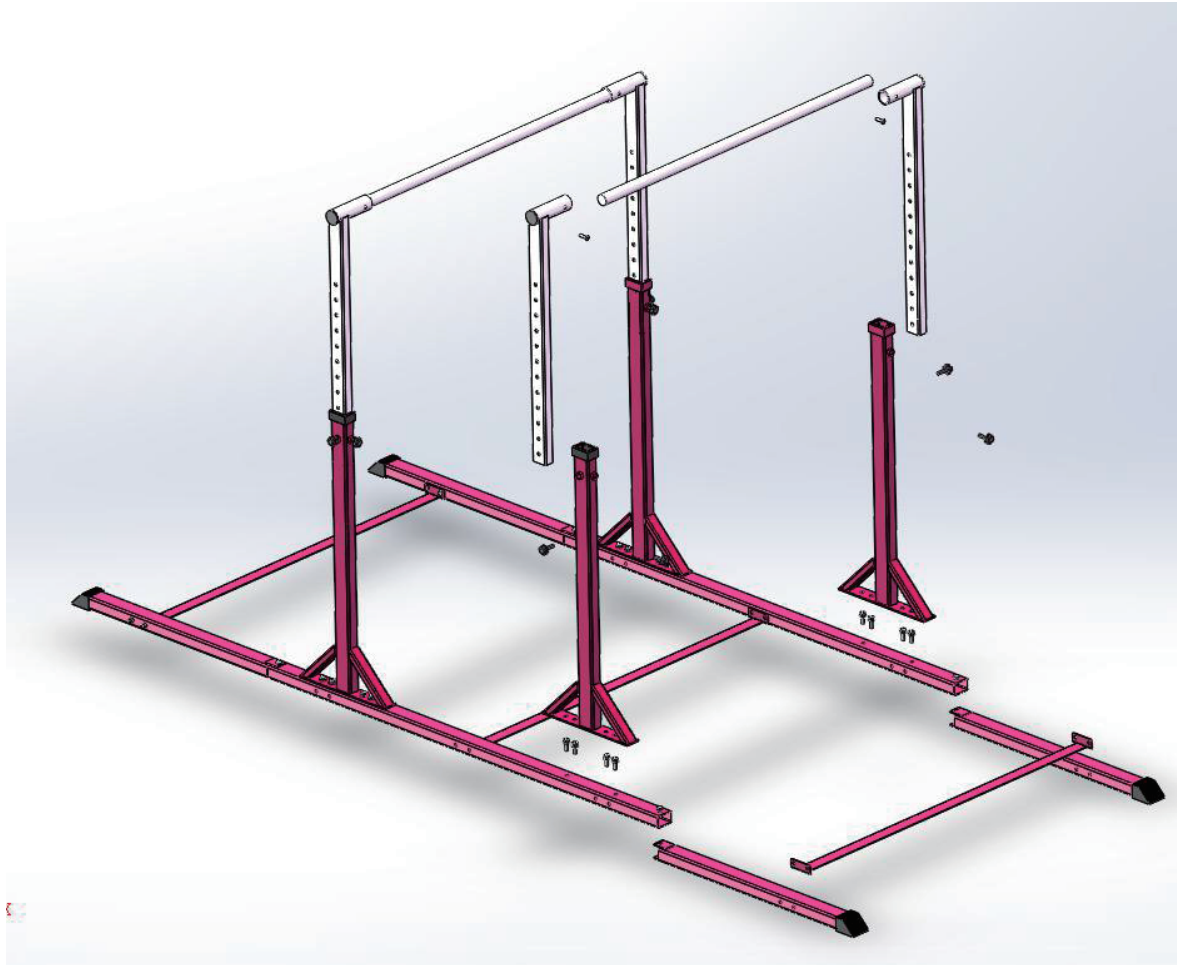
M12 * 80

L x 4



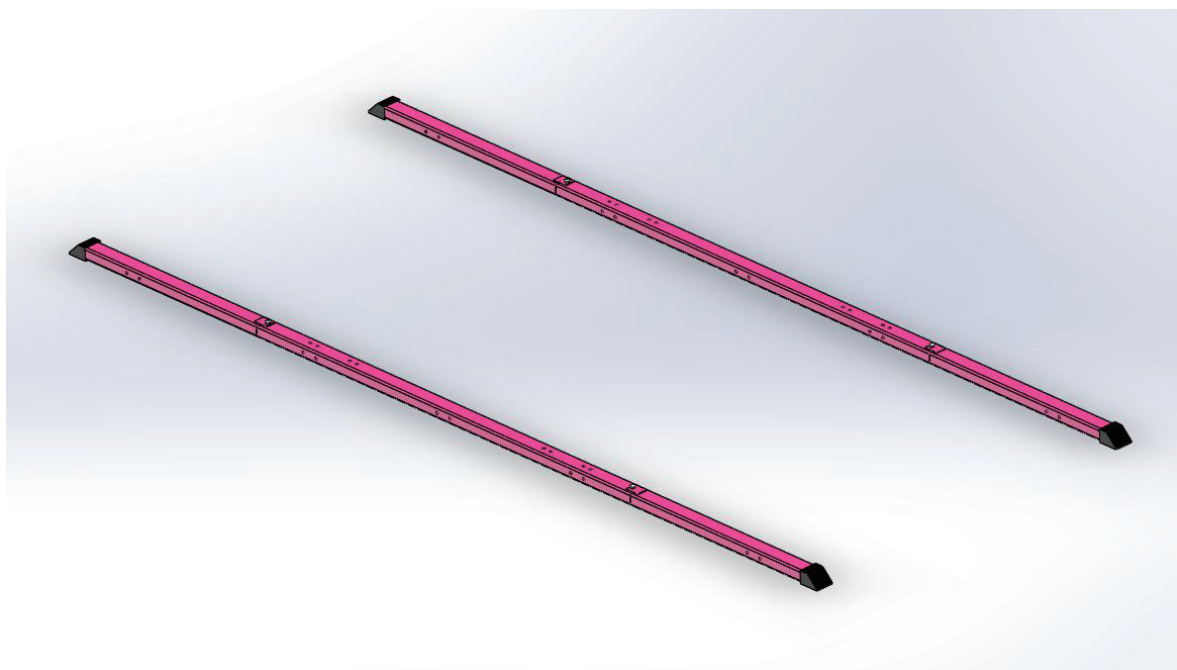
M8 * 50

INSTALLATION DIAGRAM / DIAGRAMME D'INSTALLATION



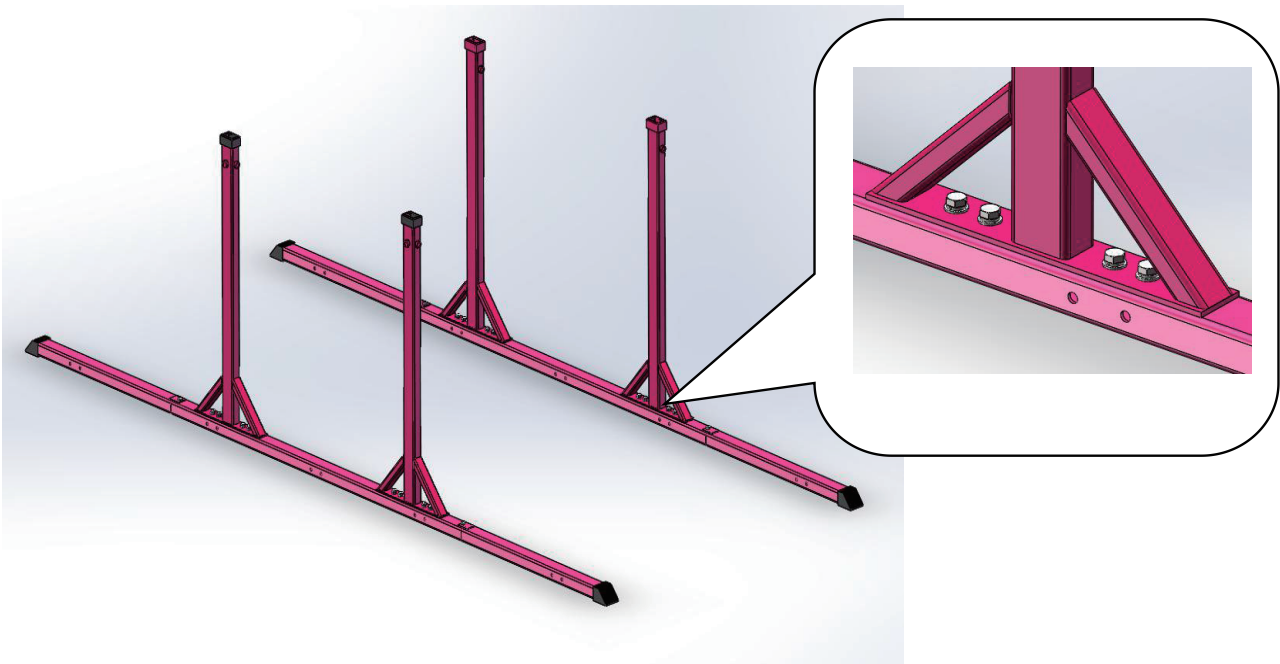
EN: 1. Place part D then install part E on both ends of part D respectively, and lock it by J;

FR: 1. Placez la pièce D, puis installez la pièce E aux deux extrémités de la pièce D respectivement, et verrouillez-la avec la pièce J;



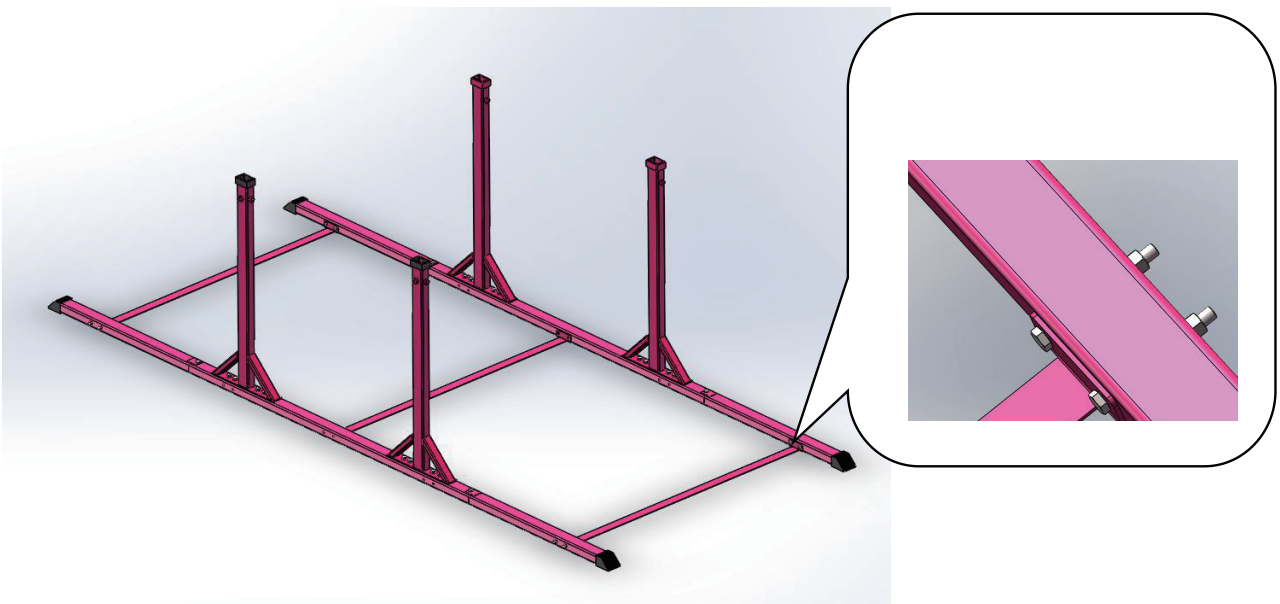
EN: 2. Install part C on part D according to the required position, connect and lock it with I;

FR: 2. Installez la pièce C sur la pièce D selon la position requise, connectez-la et verrouillez-la avec la pièce I;



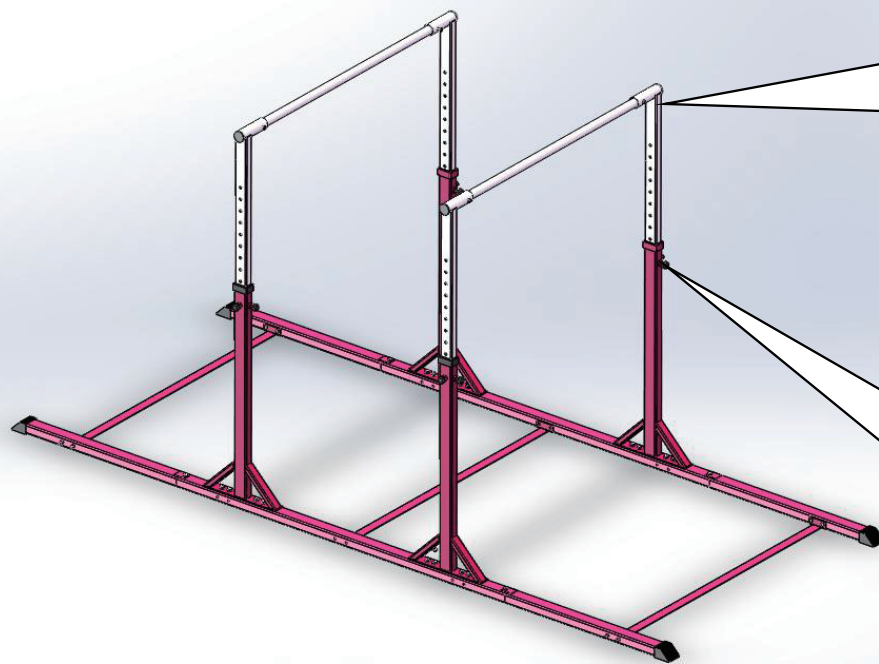
EN: 3. Install part F on parts D&E, connect and lock with K;

FR: 3. Installez la pièce F sur les pièces D&E, connectez-la et verrouillez-la avec la pièce K;



EN: 4. Connect parts A and B with L and lock it, put it into Part C, adjust the ideal height and use G and H to lock it;

FR: 4. Connectez les pièces A et B avec la pièce L et verrouillez-le, placez-le dans la pièce C, ajustez la hauteur idéale et utilisez les pièces G et H pour le verrouiller;



EN: 5. When you need to adjust the height, you can loosen G and H, and pull B to adjust height;

FR: 5. Placez-le sur une surface plane, vérifiez que toutes les pièces sont bien connectées avant utilisation.

WARNING!


1. Misuse and abuse of this product can cause serious injury.
2. Read the instructions before using the product.
3. Inspect before use and replace worn, defective or missing parts.
4. Only allowed for adults to install and be used by adults' supervision.
5. Place it on a flat surface, check all the parts are well connected before use.
6. Product for Age: 3-12.
7. Maximum total weight 120KG; Single root can bear 60KG.

AVERTISSEMENT!

1. Une utilisation incorrecte et abusive de ce produit peut causer de graves blessures.
2. Lisez les instructions avant d'utiliser le produit.
3. Inspectez avant utilisation et remplacez les pièces usées, défectueuses ou manquantes.
4. Seuls les adultes sont autorisés à l'installer et il doit être utilisé sous la surveillance d'un adulte.
5. Placez-le sur une surface plane, vérifiez que toutes les pièces sont bien connectées avant utilisation.
6. Produit pour l'âge de 3-12 ans et plus.
7. Poids maximum total : 120KG; Une seule tige peut supporter 60KG.

US

If you have any questions, please contact our customer care center.
Our contact details are below:

 001-877-644-9366


 customerservice@aosom.com

Imported by Aosom LLC
27150 SW Kinsman Rd Wilsonville, OR 97070 USA
MADE IN CHINA

CA

If you have any questions, please contact our customer care center.
Our contact details are below:

Si vous avez la moindre question, veuillez contacter notre centre d'assistance à la clientèle.
Nos coordonnées sont les suivantes:

 416-792-6088

 customerservice@aosom.ca

Imported by Aosom Canada Inc.
7270 Woodbine Avenue, Unit 307, Markham, Ontario Canada
L3R 4B9
MADE IN CHINA

Importé par Aosom Canada Inc.
7270 Woodbine Avenue, unité 307, Markham, Ontario Canada
L3R 4B9
FABRIQUÉ EN CHINE