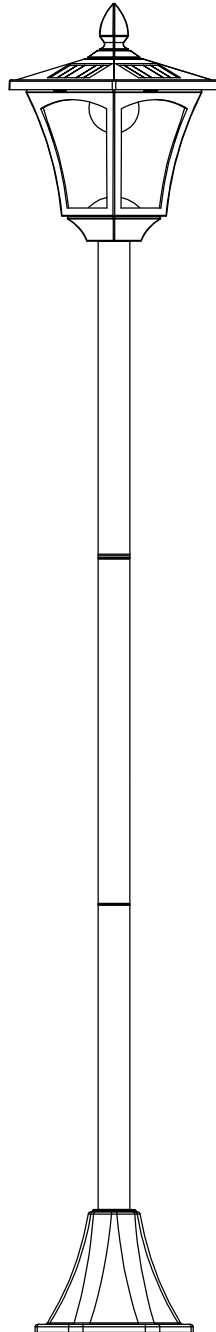


Outsunny

IN230600025V03_GL

842-108



EN_IMPORTANT, RETAIN FOR FUTURE REFERENCE: READ CAREFULLY.

FR_IMPORTANT: A LIRE ATTENTIVEMENT ET A CONSERVER POUR VOUS Y REFRERER ULTERIEUREMENT

ES_IMPORTANTE, LEA DETENIDAMENTE Y GUARDE PARA FUTURAS REFERENCIAS.

PT_IMPORTANTE, GUARDE PARA FUTURA REFERÊNCIA, LEIA ATENTAMENTE.

DE_WICHTIG! SORFGFÄLTIG LESEN UND FÜR SPÄTERES NACHSCHLAGEN AUFBEWAHREN.

IT_IMPORTANTE, LEGGERE E CONSERVARE QUESTO MANUALE D'ISTRUZIONE PER UN USO FUTURO.

These instructions describe the correct operating method to ensure prolonged service life. Please read and completely understand these instructions before operating your solar light.

INTRODUCTION

Using LED (Light Emitting Diode) technology and powered by the sun, this solar light is ideal for highlighting garden contours, pathways and driveways. During the day, the solar panel on top of the light charge the battery inside. At dusk, the solar light will turn on automatically using the stored energy from the sun.

POSITIONING YOUR SOLAR LIGHT

*Your solar light includes a built-in photo sensor, which detects the level of surrounding natural light and controls when the light will automatically switch on and off. Solar light should be placed away from other night time light sources including other solar lights, as this might keep the light from automatically turning on at dusk.

*Solar light must be located in an area where the solar panel will receive a maximum amount of full, direct sunlight every day. Solar light should be exposed to at least 8 hours of direct sunlight each day to fully charge the battery inside. Shady locations will not allow the battery to charge fully and will reduce the hours of night time light.

The performance of your solar light is dependent on your geographical location, weather conditions and seasonal lighting availability. On cloudy days and during winter, your solar light will not receive as much direct sunlight, resulting in reduced brightness and reduced operating time.

ASSEMBLY

This pack should come with the following.

NB: Some components may come pr-assembled

FIRST TIME USE

Step 1 : Move the pull tap .Slide the ON/OFF switch to the ON position.

Step 2: Your solar light will then automatically switch on at dusk and charge during daylight hours.

INSTALLATION

This light can be installed in soft ground or into a hard surface

SOFT GROUND INSTALLATION

Step 1: Locate an area where you wish to place the light and insert stake into the ground. Insert stake leaving approximately 10cm length above the ground's surface. If the ground is hard, soften by soaking area with water first or gently tap the stake into the ground using a rubber mallet.

Step 2: Remove mounting base from the bottom of the assemble pole and gently place light down.

Step 3: Attach mounting base over the center of the installed ground stake.

Step 4: To complete installation, re-attach the assembled solar light into the opening at the top of the mounting base.

HARD SURFACE INSTALLATION

Step 1: Remove mounting base from the bottom of the assembled pole and gently place light down.

Step 2: Using a pencil place marks through the 3 holes located around the edge of the mounting base.

Step 3: Remove the base from position and drill a hole at the 3 points marked, large enough to fit the plastic anchors inside.

NB: Before drilling holes, it is recommended that you first check the light effect at night to ensure you are happy with the position you have chosen for installation. Be sure to also check that the location will receive direct sunlight each day to charge the battery.

Step 4: Place plastic anchors into each hole.

Step 5: Re-position the mounting base onto the surface, aligning the holes with the plastic anchors.

Step 6: Using a screwdriver, insert screws through the 3 holes on the mounting base and into the plastic anchors. Tighten screws to secure the mounting base onto the surface.

Step 7: To complete installation, re-attach the assembled solar light into the opening at the top of the mounting base.

NB: If mounting onto a timber surface, plastic anchors are not required. Simply drill the screws directly into the surface through the holes on the mounting base

BATTERY REPLACEMENT

Step 1: Detach light cover from the top of the lens section by twisting it in an anti-clockwise direction and gently lifting off.

Step 2: Lift off the battery lid and replace old battery with new rechargeable Lithium-ion battery.

IMPORTANT : When the battery life is exhausted, the battery must be recycled or disposed of properly.

DO NOT DISPOSE OF BATTERY IN FIRE

Step 3: Replace battery lid, and replace light cover back onto the lens section.

TROUBLESHOOTING

If your solar light does not automatically turn on at night, it may be caused by one of the following conditions:

1. ON/OFF switch is not in ON position. Slide the switch to ON position.
2. Battery is not fully charged or needs replacing
3. Battery may not have been installed correctly. Check to ensure that the battery is not loose and has been installed the correct way
4. Solar light might be positioned in a shaded location, limiting its exposure to the sun and not allowing the battery to fully charge
5. Solar light might be too close to another night time light source, including another solar light.
6. Solar panel may be dirty, limiting its exposure to the sun and not allowing the battery to fully charge. Clean the top surface of the solar panel regularly with a dampened cloth or paper towel. If your solar light only lights up for a few hours in stand-by mode, the solar panel may not be receiving enough sunlight to fully charge the battery

NB : The performance of your Solar Light is dependent on your geographical location, weather conditions and seasonal lighting availability. On cloudy days and during winter, the solar charge panel will not receive as much direct sunlight resulting in reduced brightness and reduced operating time.

Ces instructions décrivent la bonne méthode d'opération pour assurer une durée de vie prolongée. Veuillez lire et comprendre complètement ces instructions avant d'opérer votre lumière solaire.

Introduction

Utilisant la technologie LED (Diode électroluminescente) et alimentée par le soleil, cette lumière solaire est idéale pour mettre en valeur les contours du jardin, les sentiers et les allées. Pendant la journée, le panneau solaire situé au-dessus de la lumière recharge la batterie qui se trouve à l'intérieur. Au crépuscule, la lumière solaire s'allume automatiquement en utilisant l'énergie stockée du soleil.

POSITIONNEMENT DE VOTRE LUMIÈRE SOLAIRE

*Votre lumière solaire comprend un capteur photo intégré, qui détecte le niveau de la lumière naturelle environnante et contrôle où la lumière s'allume et s'éteint automatiquement. La lumière solaire doit être placée loin des autres sources lumineuses nocturnes, y compris d'autres lumières solaires, car cela pourrait empêcher la lumière de s'allumer automatiquement au crépuscule.

*La lumière solaire doit être située dans une zone où le panneau solaire recevra chaque jour un maximum de lumière solaire directe et complète. La lumière solaire doit être exposée à au moins 8 heures de lumière directe du soleil chaque jour pour charger complètement la batterie à l'intérieur.

Les endroits ombragés ne permettront pas à la batterie de se recharger complètement et réduiront les heures d'éclairage nocturne.

La performance de votre lumière solaire dépend de votre emplacement géographique, des conditions météorologiques et de la disponibilité saisonnière de l'éclairage. Les jours nuageux et pendant l'hiver, votre lumière solaire ne recevra pas autant de lumière directe du soleil, ce qui réduira la luminosité et la durée de fonctionnement.

Assemblage

Ce pack devrait comporter les composants suivants.

NB : Certains composants peuvent être livrés préassemblés.

PREMIÈRE UTILISATION

Étape 1 : Déplacez le robinet de tirage. Mettez l'interrupteur MARCHE/ARRÊT sur la position MARCHE.

Étape 2 : Votre lumière solaire s'allumera alors automatiquement au crépuscule et se chargera pendant la journée.

INSTALLATION

Cette lumière peut être installée en g rond doux ou dans une surface dure

INSTALLATION DE SOL MOU

Étape 1 : Localisez une zone où vous souhaitez placer la lumière et insérez un piquet dans le sol. Insérez le piquet laissant environ 10cm de longueur au-dessus de la surface du sol. Si le sol est dur, ramollissez d'abord la zone en la trempant dans de l'eau ou enfoncez doucement le pieu dans le sol à l'aide d'un maillet en caoutchouc.

Étape 2 : Retirez la base de montage du bas du poteau de montage et placez doucement la lumière vers le bas.

Étape 3 : Fixez la base de montage au centre du piquet de terre installé.

Étape 4 : Pour terminer l'installation, fixez à nouveau la lampe solaire assemblée dans l'ouverture en haut de la base de montage.

INSTALLATION DE SURFACE DURE

Étape 1 : Retirez la base de montage du bas du poteau assemblé et placez doucement la lumière vers le bas.

Étape 2 : L'utilisation d'un crayon marque les 3 trous situés sur le bord de la base de montage.

Étape 3 : Retirez la base de la position et percez un trou aux 3 points marqués, assez grand pour s'adapter aux chevilles en plastique à l'intérieur.

NB : Avant de percer les trous, il est recommandé que vous vérifiez d'abord l'effet de lumière la nuit pour s'assurer que vous êtes satisfait de la position choisie pour l'installation. Veillez également à vérifier que l'emplacement recevra la lumière directe du soleil chaque jour pour charger la batterie.

Étape 4 : Placez les chevilles en plastique dans chaque trou.

Étape 5 : Reclassez la base de montage sur la surface, en alignant les trous avec les ancrés en plastique.

Étape 6 : À l'aide d'un tournevis, insérez les vis à travers les 3 trous de la base de montage et dans les chevilles en plastique. Serrez les vis pour fixer la base de montage sur la surface.

Étape 7 : Pour terminer l'installation, réattachez la lumière solaire assemblée dans l'ouverture en haut de la base de montage.

NB : En cas de montage sur une surface en bois, les chevilles en plastique ne sont pas nécessaires. Il suffit de percer les vis directement dans la surface à travers les trous de la base de montage

REMPACEMENT DE LA BATTERIE

Étape 1 : Détachez le couvercle de la lumière du haut de la section de l'objectif en la tordant dans le sens antihoraire et en le soulevant doucement.

Étape 2 : Retirez le couvercle de la batterie et remplacez l'ancienne batterie par une nouvelle batterie lithium-ion rechargeable de.

IMPORTANT : Lorsque la durée de vie de la batterie est épuisée, la batterie doit être recyclée ou éliminée correctement.

NE PAS DISPOSER DE LA BATTERIE EN FEU

Étape 3 : Remettez le couvercle de la batterie en place et replacez le couvercle de la lampe sur la section de l'objectif.

Depannage

Si votre lumière solaire ne s'allume pas automatiquement la nuit, elle peut être causée par l'une des conditions suivantes :

1. L'interrupteur MARCHE/ARRET n'est pas en position MARCHE. Mettez l'interrupteur MARCHE/ARRET en position MARCHE.
2. La batterie n'est pas complètement chargée ou doit être remplacée
3. Il se peut que la batterie n'ait pas été installée correctement. Vérifiez que la batterie n'est pas desserrée et qu'elle a été installée correctement
4. La lumière solaire peut être placée dans un endroit ombragé, ce qui limite son exposition au soleil et ne permet pas à la batterie de se charger complètement.
5. La lumière solaire pourrait être trop proche d'une autre source de lumière nocturne, y compris une autre lumière solaire.
6. Si le panneau solaire peut être sale, ce qui limite son exposition au soleil et ne permet pas à la batterie de se charger complètement. Nettoyez régulièrement la surface supérieure du panneau solaire avec un chiffon humide ou une serviette en papier.

Si votre lumière solaire ne s'allume que pendant quelques heures en mode veille, le panneau solaire peut ne pas recevoir assez de lumière du soleil pour recharger complètement la batterie

NB : La forme de votre lumière solaire dépend de votre emplacement géographique, de vos conditions météorologiques et de la disponibilité saisonnière en matière d'éclairage. Les jours nuageux et en hiver, le panneau de charge solaire ne recevra pas autant de lumière directe du soleil, ce qui se traduira par une luminosité réduite et une durée de fonctionnement réduite.

Estas instrucciones describen el correcto método de operación del producto para garantizar su vida útil prolongada. Por favor, lea y comprenda completamente estas instrucciones antes de utilizar su lámpara solar.

INTRODUCCIÓN

Con la tecnología LED (Diodo Emisor de Luz) y alimentada por el sol, esta lámpara solar es ideal para los jardines, los caminos y las entradas. Durante el día, el panel solar en la parte superior de la luz carga la batería del interior. Al anochecer, la lámpara solar se encenderá automáticamente utilizando la energía solar almacenada.

POSICIONAMIENTO DE LA LÁMPARA SOLAR

*Su lámpara solar incluye un fotosensor incorporado, que detecta el nivel de luz natural circundante y controla cuándo la luz se enciende y se apaga automáticamente. La lámpara solar debe colocarse lejos de otras fuentes de luz nocturnas, incluidas otras luces solares, ya que esto podría evitar que la luz se encienda automáticamente al anochecer.

*La lámpara solar debe ubicarse en un área donde el panel solar reciba una cantidad máxima de luz solar directa y completa todos los días. La lámpara solar debe exponerse a la luz solar directa al menos 8 horas cada día para cargar completamente la batería interna.

Si se coloca en los lugares sombreados, la batería no se cargará completamente y se reducirán las horas de iluminación en la noche.

El rendimiento de su lámpara solar depende de su ubicación geográfica, de las condiciones meteorológicas y de la disponibilidad de iluminación estacional. En los días nublados y durante el invierno, su lámpara solar no recibirá tanta luz solar directa, lo que dará lugar a una reducción de la luminosidad y del tiempo de funcionamiento.

MONTAJE

Este paquete debe venir completo con lo siguiente.

Nota: Algunos componentes pueden venir premontados

USO POR PRIMERA VEZ

Paso 1: Mueva la llave de tiro. Deslice el interruptor de ON/OFF a la posición ON.

Paso 2: Su lámpara solar se encenderá automáticamente al anochecer y se cargará durante el día.

INSTALACIÓN

Esta lámpara se puede instalar en suelo blando o en una superficie dura.

INSTALACIÓN EN SUELO BLANDO

Paso 1: Ubique un área donde desee colocar la lámpara e inserte la estaca en el suelo. Inserte la estaca dejando aproximadamente 10 cm de longitud sobre la superficie del suelo. Si el suelo es duro, ablándelo a través de remojar el área con agua o golpee suavemente la estaca en el suelo con un mazo de goma.

Paso 2: Retire la base de montaje de la parte inferior del poste de ensamblaje y coloque la lámpara con cuidado.

Paso 3: Fije la base de montaje sobre el centro de la estaca de tierra instalada.

Paso 4: Para completar la instalación, vuelva a colocar la lámpara solar ensamblada en la abertura en la parte superior de la base de montaje.

INSTALACIÓN EN SUPERFICIE DURA

Paso 1: Retire la base de montaje de la parte inferior del poste ensamblado y coloque la lámpara con cuidado.

Paso 2: Con un lápiz, coloque marcas a través de los 3 orificios ubicados alrededor del borde de la base de montaje.

Paso 3: Retire la base de su posición y taladre un agujero en los 3 puntos marcados, lo suficientemente grande como para que quepan los anclajes de plástico en su interior.

Nota: Antes de perforar los agujeros, se recomienda que primero verifique el efecto de la luz por la noche para asegurarse de que está satisfecho con la posición que ha elegido para la instalación. Asegúrese también de verificar que la ubicación permite recibir la luz solar directa todos los días para cargar la batería.

Paso 4: Coloque los anclajes de plástico en cada agujero.

Paso 5: Vuelva a colocar la base de montaje sobre la superficie, alineando los orificios con los anclajes de plástico.

Paso 6: Con un destornillador, inserte los tornillos a través de los 3 orificios en la base de montaje y en los anclajes de plástico. Apriete los tornillos para fijar la base de montaje a la superficie.

Paso 7: Para completar la instalación, vuelva a colocar la lámpara solar ensamblada en la abertura en la parte superior de la base de montaje.

Nota: Si se monta sobre una superficie de madera, no se requieren anclajes de plástico. Simplemente perfora los tornillos directamente en la superficie a través de los agujeros en la base de montaje.

CAMBIO DE BATERÍA

Paso 1: Retire la cubierta de la lámpara de la parte superior de la sección de la lente girándola en sentido antihorario y levantándola suavemente.

Paso 2: Levante la tapa de la batería y reemplace la batería vieja con una nueva batería de iones de litio recargable de.

IMPORTANTE: Cuando se agote la vida útil de la batería, la batería debe reciclarse o desecharse adecuadamente.

NO DESECHE LA BATERÍA EN EL FUEGO

Paso 3: Vuelva a colocar la tapa de la batería y vuelva a colocar la cubierta de la lámpara en la sección de la lente.

SOLUCIÓN DE PROBLEMAS

Si su lámpara solar no se enciende automáticamente por la noche, es posible que haya una de las siguientes condiciones:

1. El interruptor ON/OFF no está en la posición ON. Deslice el interruptor a la posición ON.
2. La batería no está completamente cargada o debe ser reemplazada
3. Es posible que la batería no se haya instalado correctamente. Compruebe que la batería no esté suelta y que se haya instalado de la manera correcta
4. La lámpara solar puede colocarse en un lugar sombreado, lo que limita su exposición al sol y no permite que la batería se cargue por completo
5. La lámpara solar puede estar demasiado cerca de otra fuente de luz nocturna, que puede ser otra lámpara solar.
6. El panel solar está sucio, limitando su exposición al sol y no permitiendo que la batería se cargue completamente. Limpie la superficie superior del panel solar regularmente con un paño húmedo o una toalla de papel.

Si su lámpara solar sólo se ilumina durante unas horas cada noche, se permite que el panel solar no reciba suficiente luz solar para cargar completamente la batería.

El rendimiento de su lámpara solar depende de su ubicación geográfica, de las condiciones meteorológicas y de la disponibilidad de iluminación estacional. En los días nublados y durante el invierno, su lámpara solar no recibirá tanta luz solar directa, lo que dará lugar a una reducción de la luminosidad y del tiempo de funcionamiento.

Diese Bedienungsanleitung beschreibt die richtige Arbeitsweise, um eine längere Lebensdauer zu gewährleisten. Bitte lesen und verstehen Sie diese Bedienungsanleitung vollständig, bevor Sie Ihre Solarleuchte in Betrieb nehmen. Bewahren Sie diese Bedienungsanleitung zum späteren Nachschlagen auf.

EINFÜHRUNG

Diese Solarleuchte mit LED-Technologie (Light Emitting Diode) und Sonnenenergie eignet sich ideal zum Beleuchten von Gartenkonturen, Wegen und Zufahrten. Tagsüber lädt das Solarpanel an der Leuchte den Akku im Inneren auf. In der Dämmerung schaltet sich die Solarleuchte automatisch mit der gespeicherten Sonnenenergie ein.

POSITIONIERUNG IHRER SOLARLEUCHE

* Ihre Solarleuchte verfügt über einen eingebauten Fotosensor, der das Umgebungslicht erkennt und steuert, wann das Licht automatisch ein- und ausgeschaltet wird. Solarleuchte sollte nicht in der Nähe anderer Nachtlichtquellen, einschließlich anderer Solarleuchten, angebracht werden, da dies dazu führen kann, dass sich die Leuchte in der Dämmerung nicht automatisch einschaltet.

* Solarleuchte muss in einem Bereich platziert werden, in dem das Solarpanel täglich maximal direkter Sonneneinstrahlung ausgesetzt ist. Solarleuchte sollte täglich mindestens 8 Stunden direkter Sonneneinstrahlung ausgesetzt werden, um den Akku vollständig aufzuladen.

An schattigen Orten kann der Akku nicht vollständig aufgeladen werden, und die Beleuchtungszeit in der Nacht werden kürzer.

Die Leistung Ihrer Solarleuchte hängt von Ihrem geografischen Standort, den Wetterbedingungen und der Verfügbarkeit der saisonalen Beleuchtung ab. An bewölkten Tagen und im Winter wird Ihre Solarleuchte nicht so viel direktes Sonnenlicht erhalten, was zu einer verringerten Helligkeit und einer verringerten Betriebszeit führt.

MONTAGE

Dieses Paket sollte Folgendes enthalten.

Hinweis: Einige Komponenten werden möglicherweise vormontiert geliefert

ERSTMALIGE VERWENDUNG

Schritt 1: Bewegen Sie den Zughahn. Schieben Sie den EIN /AUS-Schalter in die EIN-Position.

Schritt 2: Ihre Solarleuchte schaltet sich dann automatisch in der Dämmerung ein und lädt sich bei Tageslicht auf.

INSTALLATION

Diese Leuchte kann auf weichem Untergrund oder auf einer harten Oberfläche installiert werden

INSTALLATION AUF WEICHEM UNTERGRUND

Schritt 1: Suchen Sie einen Bereich, in dem Sie die Solarleuchte platzieren möchten, und setzen Sie den Erdspieß in den Boden ein. Lassen Sie dabei ca. 10 cm über dem Boden. Wenn der Boden hart ist, erweichen Sie ihn, indem Sie ihn zuerst mit Wasser einweichen, oder klopfen Sie den Erdspieß vorsichtig mit einem Gummihammer in den Boden.

Schritt 2: Entfernen Sie den Montagesockel von der Unterseite der montierten Stange und setzen Sie die Leuchte vorsichtig nach unten

Schritt 3: Befestigen Sie den Montagesockel über der Mitte des installierten Erdspießes

Schritt 4: Um die Installation abzuschließen, befestigen Sie die montierte Solarleuchte wieder in der Öffnung oben auf dem Montagesockel

INSTALLATION AUF HARTER OBERFLÄCHE

Schritt 1: Entfernen Sie den Montagesockel von der Unterseite der montierten Stange und setzen Sie die Leuchte vorsichtig nach unten

Schritt 2: Verwenden Sie einen Bleistift, um Markierungen durch die 3 Löcher zu setzen, die sich am Rand des Montagesockels befinden

Schritt 3: Entfernen Sie den Montagesockel aus der Position und bohren Sie an den 3 markierten Stellen ein Loch, das groß genug ist, um die Kunststoffdübel darin zu befestigen

NB: Es wird empfohlen, vor dem Bohren von Löchern zunächst nachts den Lichteffect zu überprüfen, um sicherzustellen, dass Sie mit der für die Installation ausgewählten Position zufrieden sind. Stellen Sie auch sicher, dass der Standort jeden Tag direktem Sonnenlicht ausgesetzt ist, um den Akku aufzuladen.

Schritt 4: Setzen Sie Kunststoffdübel in jedes Loch

Schritt 5: Positionieren Sie den Montagesockel wieder auf der Oberfläche und richten Sie die Löcher mit den Kunststoffdübeln aus

Schritt 6: Führen Sie mit einem Schraubendreher die Schrauben durch die 3 Löcher in den Montagesockel und in die Kunststoffdübel ein. Ziehen Sie die Schrauben fest, um den Montagesockel auf der Oberfläche zu befestigen

Schritt 7: Um die Installation abzuschließen, befestigen Sie die montierte Solarleuchte wieder in der Öffnung oben auf dem Montagesockel

Hinweis: Bei der Montage auf einer Holzoberfläche sind keine Kunststoffdübel erforderlich. Bohren Sie einfach die Schrauben direkt in die Oberfläche durch die Löcher auf dem Montagesockel

BATTERIEERSATZ

Schritt 1: Nehmen Sie den Leuchtendeckel von der Oberseite des Objektivteils ab, indem Sie sie gegen den Uhrzeigersinn drehen und vorsichtig abheben

Schritt 2: Heben Sie den Batteriefachdeckel ab und ersetzen Sie die alte Batterie durch eine neue wiederaufladbare Lithium-Ionen-Batterie.

WICHTIG: Wenn die Batterielebensdauer erschöpft ist, muss die Batterie recycelt oder ordnungsgemäß entsorgt werden.

ENTSORGEN SIE BATTERIE NICHT IM FEUER

Schritt 3 : Setzen Sie den Batteriefachdeckel wieder auf und setzen Sie den Leuchtendeckel wieder auf das Objektivteil.

FEHLERBEHEBUNG

Wenn sich Ihre Solarleuchte nachts nicht automatisch einschaltet, kann dies eine der folgenden Ursachen haben:

1. Der EIN / AUS-Schalter befindet sich nicht in der EIN-Position. Schieben Sie den Schalter in die EIN-Position.
 2. Der Akku ist nicht vollständig aufgeladen oder muss ausgetauscht werden
 3. Der Akku wurde möglicherweise nicht richtig eingelegt. Stellen Sie sicher, dass der Akku nicht locker ist und ordnungsgemäß eingelegt wurde
 4. Solarleuchte wird an einem schattigen Ort platziert, wodurch die Sonneneinstrahlung eingeschränkt wird und der Akku nicht vollständig aufgeladen werden kann
 5. Solarleuchte ist möglicherweise zu nahe an einer anderen Nachtlichtquelle, einschließlich einer anderen Solarleuchte.
 6. Das Solarpanel ist möglicherweise verschmutzt, was die Sonneneinstrahlung einschränkt und den Akku nicht vollständig aufladen lässt. Reinigen Sie die Oberseite des Solarpanels regelmäßig mit einem angefeuchteten Tuch oder Papiertuch
- Wenn Ihre Solarleuchte im Standby-Modus nur einige Stunden aufleuchtet, empfängt das Solarpanel möglicherweise nicht genügend Sonnenlicht, um den Akku vollständig aufzuladen

Hinweis: Die Leistung Ihrer Solarleuchte ist abhängig vom Ihren geografischen Standort, Wetterbedingungen und Verfügbarkeit des saisonalen Lichts. An bewölkten Tagen und im Winter erhält das Solarpanel nicht so viel direktes Sonnenlicht, was zu einer verringerten Helligkeit und einer verringerten Betriebszeit führt.

Queste istruzioni descrivono il metodo d'uso corretto per garantire una durata prolungata del ciclo di vita del prodotto. Si prega di leggere per intero e comprendere queste istruzioni prima di utilizzare la lampada solare.

INTRODUZIONE

Grazie all'utilizzo della tecnologia LED (Light Emitting Diode) e all'alimentazione dalla luce solare, questa lampada solare è ideale per illuminare i contorni del giardino, i percorsi e i vialetti. Durante il giorno, il pannello solare sopra la lampada ricarica la batteria interna. Al crepuscolo, la lampada solare si accenderà automaticamente utilizzando l'energia immagazzinata dalla luce solare.

POSIZIONAMENTO DELLA VOSTRA LAMPADA SOLARE

*La lampada solare è dotata di un sensore fotografico integrato, che rileva il livello di luce naturale circostante e controlla quando la lampada si accende e si spegne automaticamente. La lampada solare deve essere posizionata lontano da altre fonti di luce notturne, comprese altre lampade solari, poiché ciò potrebbe impedire alla lampada di accendersi automaticamente al calare del crepuscolo.

*La lampada solare deve essere posizionata in un'area in cui il pannello solare riceverà ogni giorno la quantità massima possibile di luce solare diretta. La lampada solare deve

essere esposta ad almeno 8 ore di luce solare diretta ogni giorno per ricaricare completamente la batteria interna.

Le aree in penombra non consentiranno alla batteria di caricarsi completamente e ridurranno le ore di luce notturna emessa.

Le prestazioni della lampada solare dipendono dalla vostra posizione geografica, dalle condizioni meteorologiche e dalla quantità di illuminazione naturale di ogni stagione. Nelle giornate nuvolose e durante l'inverno, la lampada solare non riceverà la stessa quantità di luce solare diretta, con conseguente luminosità ridotta e tempo di funzionamento ridotto.

ASSEMBLAGGIO

Questa confezione dovrebbe contenere quanto segue.

NB: Alcuni componenti potrebbero essere forniti già pre-assemblati

PRIMO UTILIZZO

Passo1 : Tirare la linguetta. Portare l'interruttore ON/OFF in posizione ON.

Passo 2: La lampada solare si accenderà automaticamente al crepuscolo e si ricaricherà durante le ore diurne.

INSTALLAZIONE

Questa lampada può essere installata su un terreno morbido o su una superficie dura.

INSTALLAZIONE SU TERRENO MORBIDO

Passo1: individuare un'area in cui si desidera posizionare la lampada e inserire il picchetto nel terreno. Inserire il picchetto lasciando circa 10 cm di lunghezza al di sopra della superficie del terreno. Se il terreno è duro, ammorbidirlo bagnando prima l'area con dell'acqua oppure picchiettare delicatamente il paletto nel terreno con un martello di gomma.

Passo2: rimuovere la base di montaggio dalla parte inferiore del palo di montaggio e portare delicatamente la lampada verso il basso.

Passo3: collegare la base di montaggio al centro del picchetto installato nel terreno.

Passo4: per completare l'installazione, montare la lampada solare assemblata nella fessura presente nella parte superiore della base di montaggio.

INSTALLAZIONE SU TERRENO DURO

Passo1: Rimuovere la base di montaggio dalla parte inferiore del palo di montaggio e portare delicatamente la lampada verso il basso.

Passo2: Utilizzando una matita, tracciare dei segni nei 3 fori situati attorno al bordo della base di montaggio.

Passo3: Rimuovere la base dalla posizione dove sono stati tracciati i segni e praticare un foro nei 3 punti contrassegnati, abbastanza grande da contenere i tasselli in plastica al loro interno .

NB: Prima di praticare i fori, si consiglia di controllare l'eietto della lampada durante le ore notturne per assicurarsi di essere soddisfatti della posizione scelta per l'installazione. Assicurarsi di controllare anche che il luogo riceva luce solare diretta ogni giorno per ricaricare la batteria.

Passo 4: Inserire i tasselli in plastica in ciascun foro.

Passo 5: Riposizionare la base di montaggio sulla superficie, allineando i fori con i tasselli in plastica.

Passo 6: Utilizzando un cacciavite, stringere le viti attraverso i 3 fori praticati sulla base di montaggio e nei tasselli in plastica. Stringere le viti per fissare la base di montaggio alla superficie.

Passo 7: Per completare l'installazione, montare nuovamente la lampada solare assemblata nella fessura presente nella parte superiore della base di montaggio.

NB: Se il prodotto viene installato su una superficie in legno, non sono necessari i tasselli in plastica. È sufficiente avvitare le viti direttamente sulla superficie attraverso i fori praticati sulla base di montaggio

SOSTITUZIONE DELLA BATTERIA

Passo1: Rimuovere il coperchio della lampada dalla parte superiore della sezione contenente il diffusore ruotandolo in senso antiorario e sollevandolo delicatamente.

Passo2: Sollevare il coperchio della batteria e sostituire la vecchia batteria con una nuova batteria ricaricabile agli ioni di litio da.

IMPORTANTE: Quando la batteria è completamente usurata, essa deve essere riciclata o smaltita correttamente.

NON SMALTIRE LE BATTERIA DIRETTAMENTE NEL FUOCO

Passo3: Riposizionare il coperchio della batteria e il coperchio della luce nella sezione contenente il diffusore.

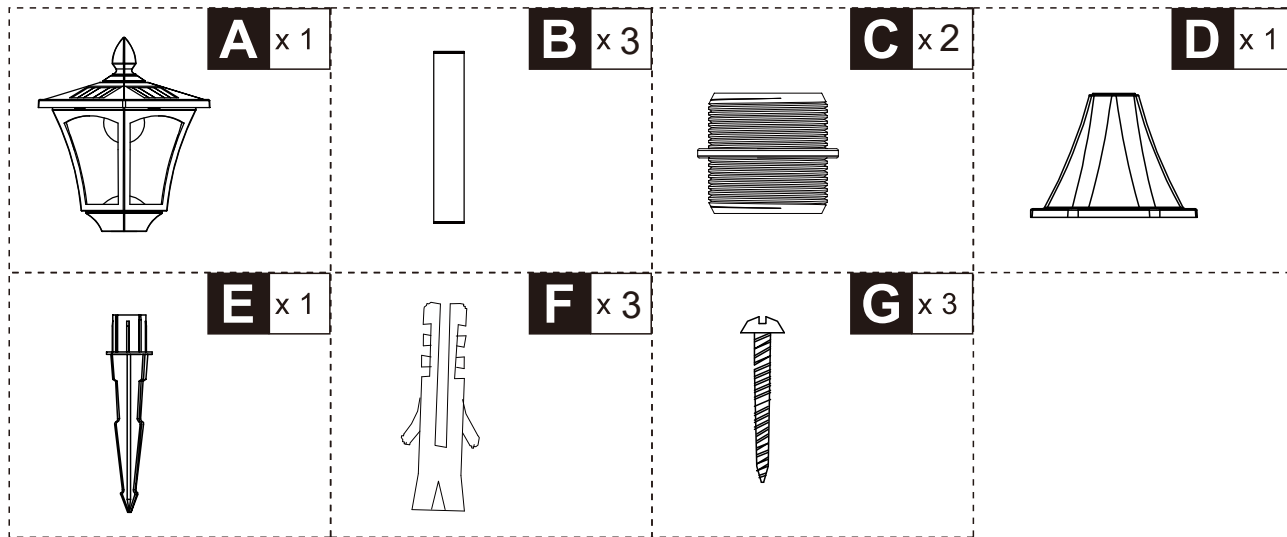
RISOLUZIONE DEI PROBLEMI

Se la lampada solare non si accende automaticamente di notte, ciò potrebbe essere dovuto a una delle seguenti condizioni:

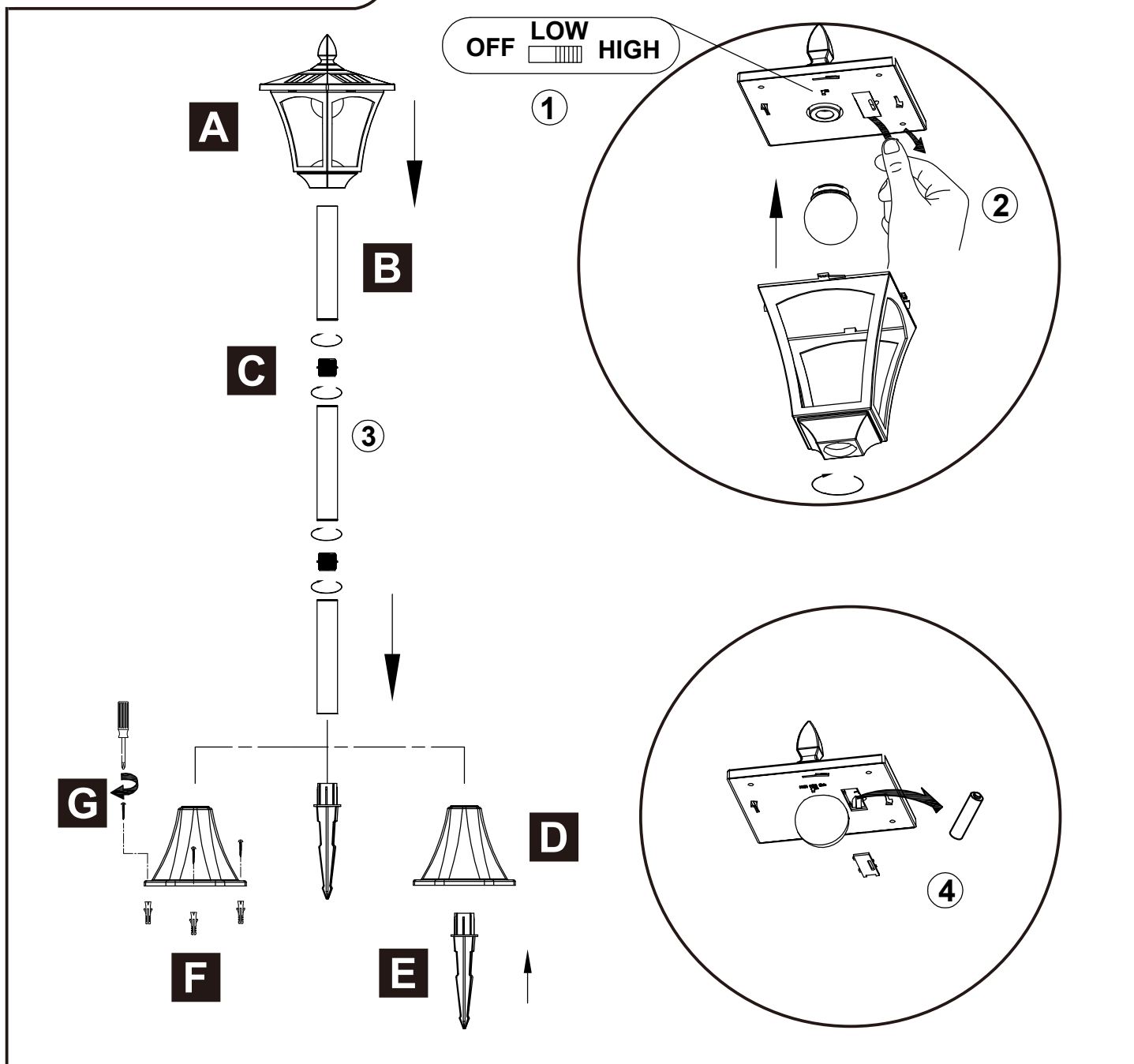
- 1 . L'interruttore ON/OFF non è in posizione ON. Portare l'interruttore in posizione ON.
- 2 . La batteria non è completamente carica o deve essere sostituita.
- 3 . La batteria potrebbe non essere stata installata correttamente. Verificare che la batteria non sia allentata e che sia stata installata correttamente.
- 4 . La lampada solare potrebbe essere stata collocata in penombra, limitandone l'esposizione alla luce solare e non consentendo la ricarica completa della batteria.
- 5 . La lampada solare potrebbe essere troppo vicina a un'altra fonte di luce notturna, inclusa un'altra lampada solare.
- 6 . Il pannello solare potrebbe essere sporco, limitandone l'esposizione alla luce solare e non consentendo alla batteria di ricaricarsi completamente. Pulire regolarmente la superficie superiore del pannello solare con un panno umido o un tovagliolo di carta.

Se la lampada solare si accende solo per poche ore in modalità stand-by, il pannello solare potrebbe non ricevere abbastanza luce solare per ricaricare completamente la batteria

NB: Le prestazioni della lampada solare dipendono dalla vostra posizione geografica, dalle condizioni meteorologiche e dalla disponibilità di illuminazione nelle varie stagioni. Nelle giornate nuvolose e durante l'inverno, il pannello solare non riceverà abbastanza luce solare diretta, con conseguente riduzione della luminosità e del tempo di funzionamento.



DIFFERENT COMBINATIONS



US

If you have any questions, please contact our customer care center.

Our contact details are below:

 001-877-644-9366

 customerservice@aosom.com

Imported by Aosom LLC


27150 SW Kinsman Rd Wilsonville, OR 97070 USA

MADE IN CHINA

ES

Si tiene alguna pregunta, comuníquese con nuestro Centro de Atención al Cliente.

Nuestros datos de contacto son los siguientes:

 0034-931294512

 atencioncliente@aosom.es

IMPORTADOR:

SPANISH AOSOM, S.L.

C/ ROC GROS, Nº 15. 08550, ELS HOSTALETES DE BALENYÀ, SPAIN.

B66295775


WWW.AOSOM.ES

HECHO EN CHINA

CA

If you have any questions, please contact our customer care center.

Our contact details are below:

 416-792-6088

 customerservice@aosom.ca

Imported by Aosom Canada Inc.

7270 Woodbine Avenue, Unit 307, Markham,

Ontario Canada L3R 4B9

MADE IN CHINA

PT

Se tiver alguma dúvida, por favor contacte o nosso Centro de Atendimento ao Cliente.

Os nossos dados de contacto são os seguintes:

 0034-931294512 (SEG-SEX DAS 7:30H ÀS 16:30H)

 info@aosom.pt.

IMPORTADOR:


SPANISH AOSOM, S.L

C.ROC GROS N.15, 08550. ELS HOSTALETES DE BALENYÀ

WWW.AOSOM.PT

Si vous avez la moindre question, veuillez contacter notre centre d'assistance à la clientèle.

Nos coordonnées sont les suivantes:

 416-792-6088

 customerservice@aosom.ca

Importé par Aosom Canada Inc.

7270 Woodbine Avenue, unité 307,

Markham, Ontario Canada L3R 4B9

Fabriqué en Chine

DE

Wenn Sie Fragen haben, wenden Sie sich bitte an unser Kundendienstzentrum.

Unsere Kontaktdaten stehen unten:

 0049-0(40)-88307530  service@aosom.de

ADRESSE DES IMPORTEURS:

MH Handel GmbH

Wendenstraße 309

D-20537 Hamburg


Germany

IN CHINA HERGESTELLT

UK

If you have any questions, please contact our customer care center.

Our contact details are below:

 0044-800-240-4004

 enquiries@mhstar.co.uk

IMPORTER ADDRESS:

MH STAR UK LTD

Unit 27, Perivale Park,

Horsenden lane South

Perivale, UB6 7RH

MADE IN CHINA

IT

In caso di dubbio, si prega di contattare il nostro centro assistenza clienti.

I nostri dettagli di contatto sono di seguito:

 0039-0249471447  clienti@aosom.it

IMPORTATO DA:

AOSOM Italy srl

Centro Direzionale Milanofiori

Strada 1 Palazzo F1

20057 Assago (MI)

P.I.: 08567220960

FATTO IN CINA

FR

Si vous avez la moindre question, veuillez contacter notre centre d'assistance à la clientèle.

Nos coordonnées sont les suivantes:  0033-1-84166106  aosom@mhfrance.fr

Importé par: MH France 2, rue Maurice Hartmann 92130 Issy-les-Moulineaux

Fabriqué en Chine

France