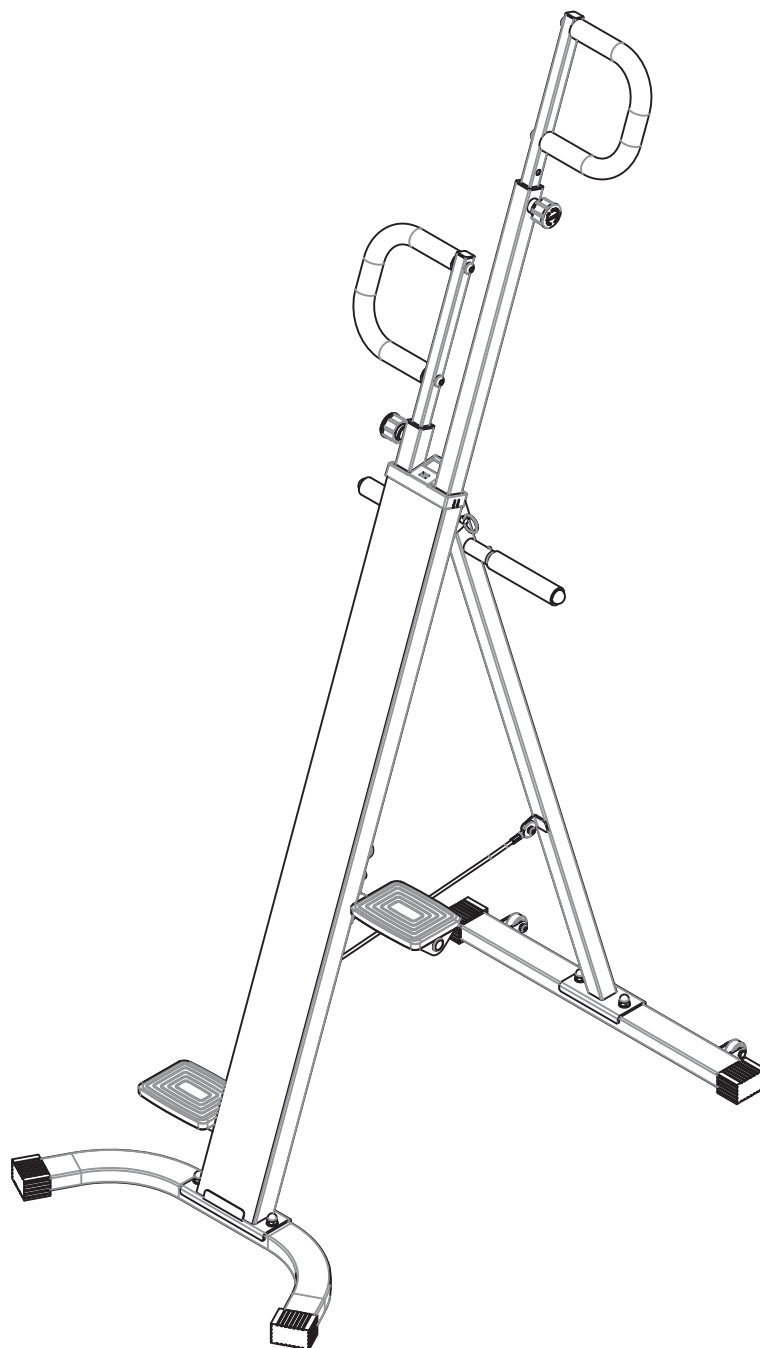




IN230600155V01_IT

A90-275

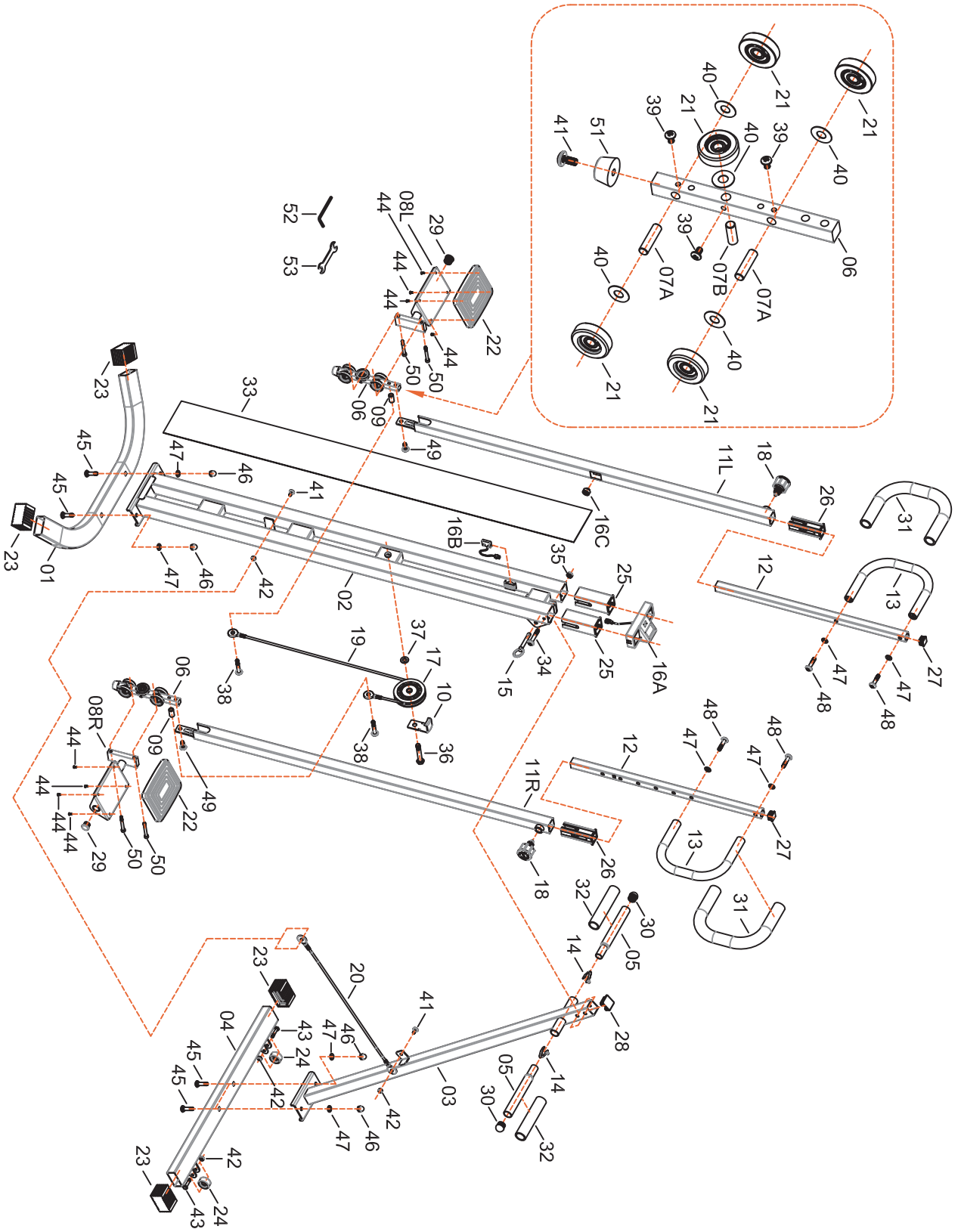


IMPORTANT, RETAIN FOR FUTURE REFERENCE: READ CAREFULLY

ASSEMBLY & INSTRUCTION MANUAL

DIAGRAMMA ESPLOSO

IT



LISTA PARTI

La seguente lista delle parti elenca tutte le parti illustrate nel diagramma esploso nella pagina seguente. Si prega di notare che la maggior parte di queste parti è già stata pre-assemblata sull'unità.

#	Descrizione	QTA'
01	Stabilizzatore anteriore	1
02	Telaio anteriore	1
03	Telaio posteriore	1
04	Stabilizzatore posteriore	1
05	Manubrio posteriore	2
06	Barra rettangolare a scorrimento	2
07A	Asse lungo	4
07B	Asse corto	2
08L	Staffa del pedale sinistro	1
08R	Staffa del pedale destro	1
09	Manicotto	2
10	staffa	1
11L	Staffa a scorrimento sinistro	1
11R	Staffa a scorrimento destro	1
12	Staffa di regolazione	2
13	Manubrio superiore	2
14	Fibbia elastica a V	2
15	Perno Ø8	1
16A	Schermo	1
16B	Blocco sensore	1
16C	Magnete	1
17	Puleggia grande	1
18	Manopola del perno di rilascio (M16)	2
19	Cavo anteriore	1
20	Cavo posteriore	1
21	Puleggia piccola	10
22	Pedale	2
23	Tappo rettangolare (□25X50)	4
24	Ruote di trasporto	2

#	Descrizione	QTA'
25	Boccola quadrata □38 to □30	2
26	Boccola quadrata □30 to □20	2
27	Perno quadrato □20	2
28	Perno quadrato □30	1
29	Perno sferico (Ø19)	2
30	Perno sferico (Ø22)	2
31	Spugna superiore	2
32	Spugna posteriore	2
33	Pannello decorativo	1
34	Bullone (M8X50)	1
35	Dado in nylon (M8)	1
36	Bullone (M10X60)	1
37	Rondella piatta (Ø10)	1
38	Bullone (M8X45)	2
39	Bullone (M5X8)	6
40	Rondella piatta sottile (Ø8)	10
41	Bullone (M6X12)	4
42	Dado in nylon (M6)	4
43	Bullone (M6X30)	2
44	Vite (T3X10)	8
45	Bullone (M8X32)	4
46	Dado cieco (M8)	4
47	Rondella piatta (Ø8)	8
48	Bullone (M8X35)	4
49	Bullone (M8X20)	2
50	Bullone (M6X50)	4
51	Spaziatore	2
52	Chiave-1	1
53	Chiave -2	1

LISTA VITERIA

La seguente viteria viene utilizzata per assemblare l'unità. Si prega di trovare il tempo per familiarizzare con questi componenti. Si prega di notare che parte di questi componenti è già pre-assemblata sul macchinario. Non allarmarsi se alcune parti contenute in questa pagina non sono incluse nella vostra confezione della viteria.

Bulloni



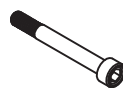
#45 BULLONE M8×32
(4PZ)



#48 BULLONE M8×35
(4PZ)



#49 BULLONE M8×20
(2PZ)



#50 BULLONE M6×50
(4PZ)

Rondelle



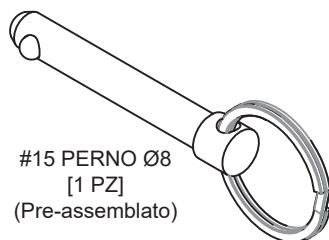
#47 RONDELLA Ø8
(8PZ)

Dadi



#46 DADO CIECO M8
(4PZ)

Altri



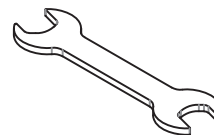
#15 PERNO Ø8
[1 PZ]
(Pre-assemblato)



#18 MANOPOLA PERNO
DI RILASCIO M16
[2 PZ]
(Pre-assemblato)



#52 CHIAVE-1
[1 PZ]

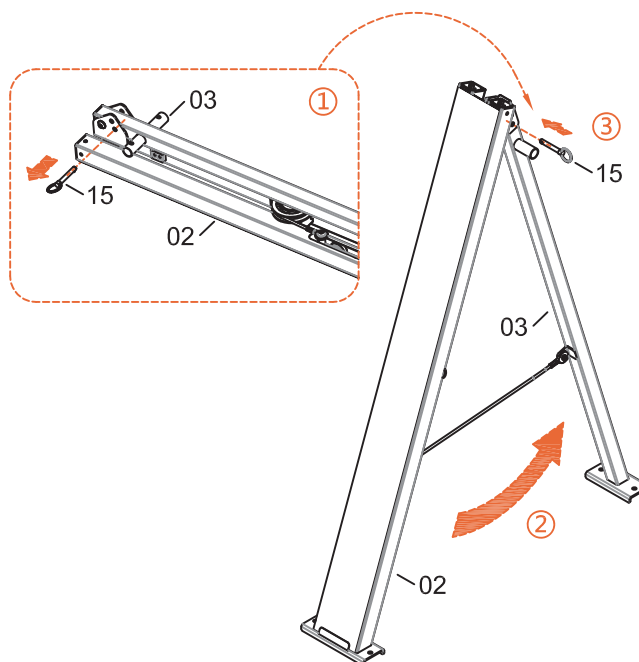


#53 CHIAVE-2
[1 PZ]

ISTRUZIONI DI ASSEMBLAGGIO

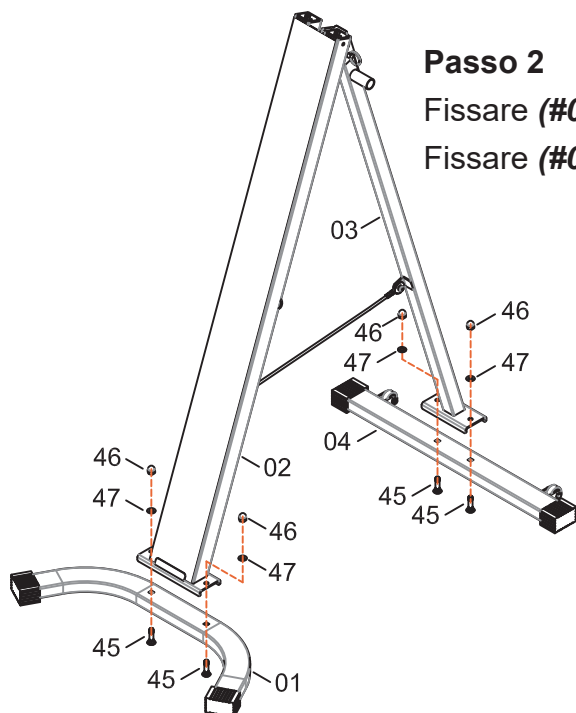
Passo 1

1. Estrarre (#15)
2. Aprire (#02) e (#03)
3. Inserire nuovamente (#15)

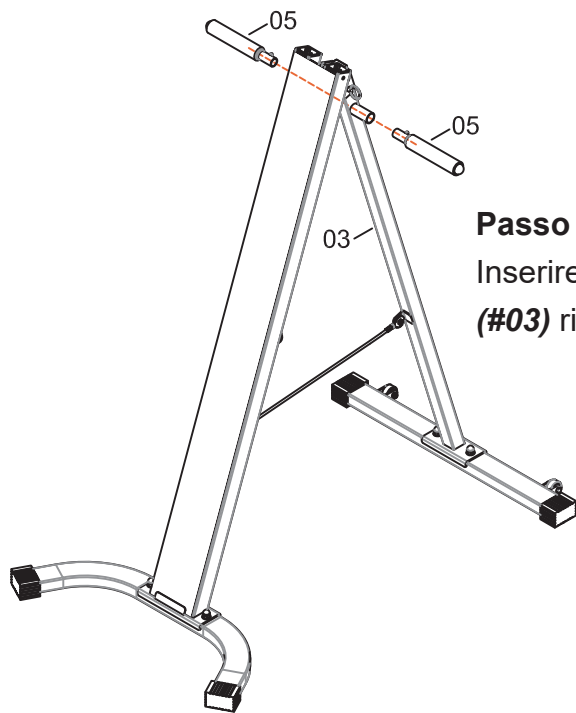


Passo 2

- Fissare (#01) a (#02) con due (#45), due (#46), due (#47) .
Fissare (#04) a (#03) con due (#45), due (#46), due (#47) .



ISTRUZIONI DI ASSEMBLAGGIO

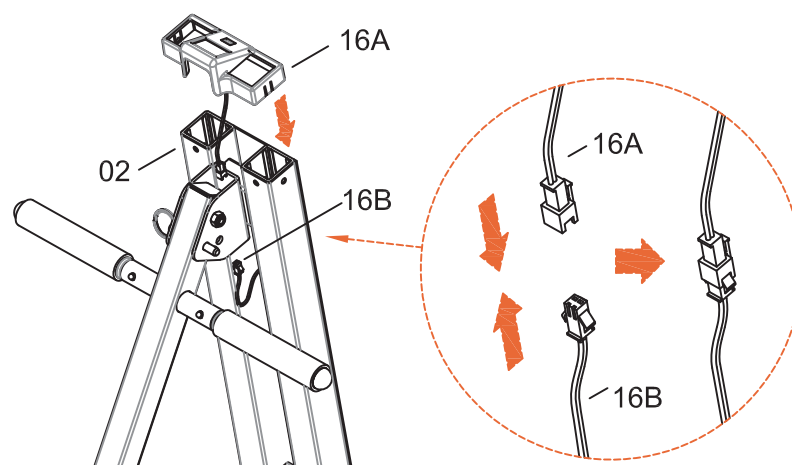


Passo 3

Inserire due (#05) nelle posizioni corrispondenti di (#03) rispettivamente.

Passo 4

Collegare il cavo di connessione (#16A) al cavo su (#16B).



ISTRUZIONI DI ASSEMBLAGGIO

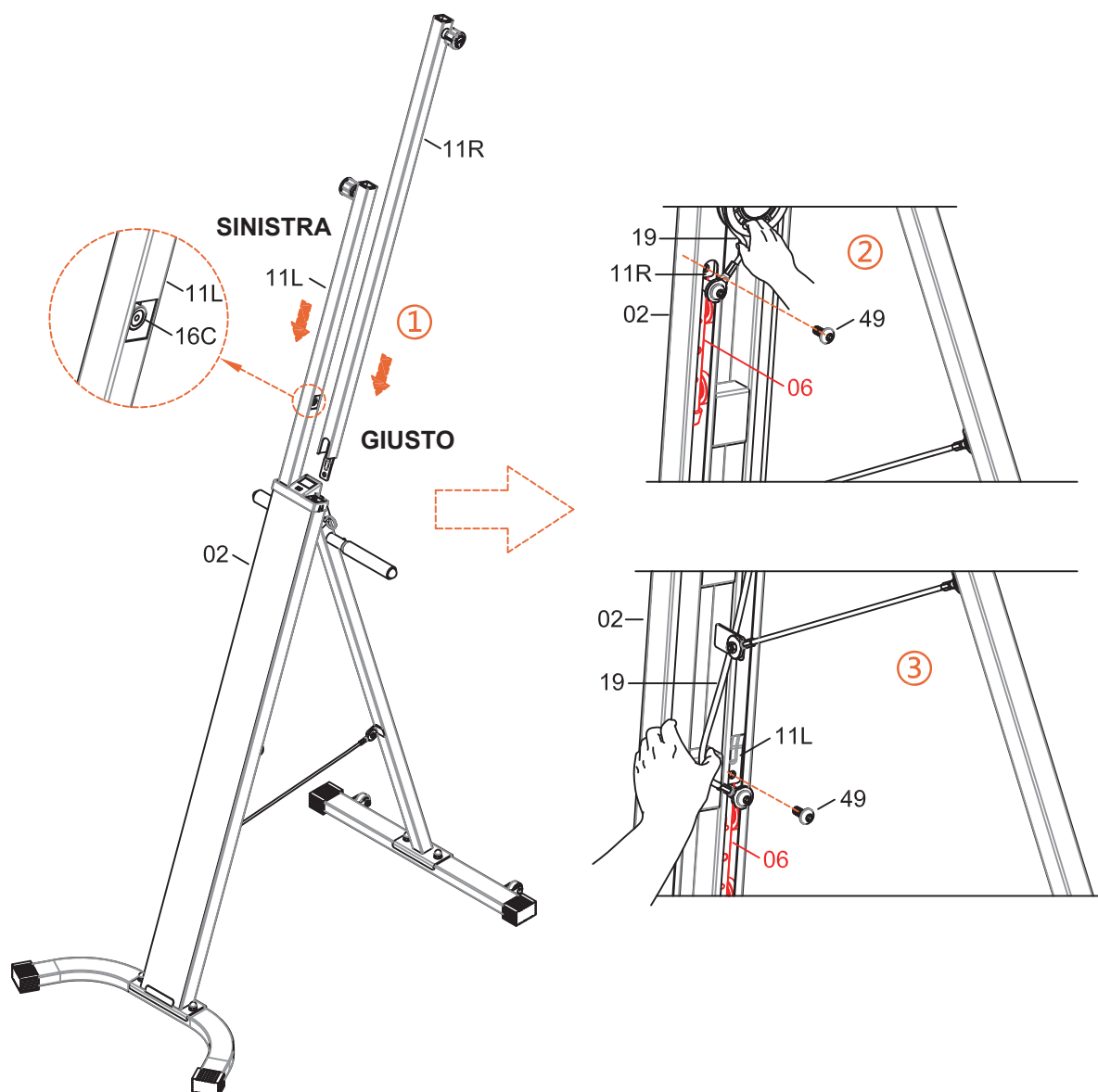
Passo 5

1. Inserire (#11L) e (#11R) nella posizione corrispondente sopra (#02).

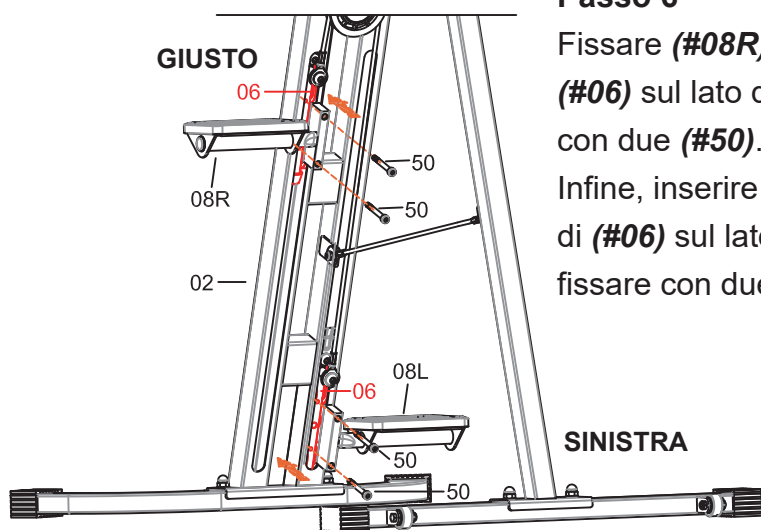
Attenzione! La posizione mostrata nell'immagine, (#11L) ha un magnete (#16C).

2. Muovere (#19) con la mano come mostrato, vedere il foro filettato che è vuoto qui. mirare a (#11R) e (#06), bloccarli con uno (#49).

3. Spostare l'altro lato (#19) con la mano come mostrato, vedere il foro filettato che è vuoto qui, mirare a (#11L) e (#06), bloccarli con uno (#49).



ISTRUZIONI DI ASSEMBLAGGIO



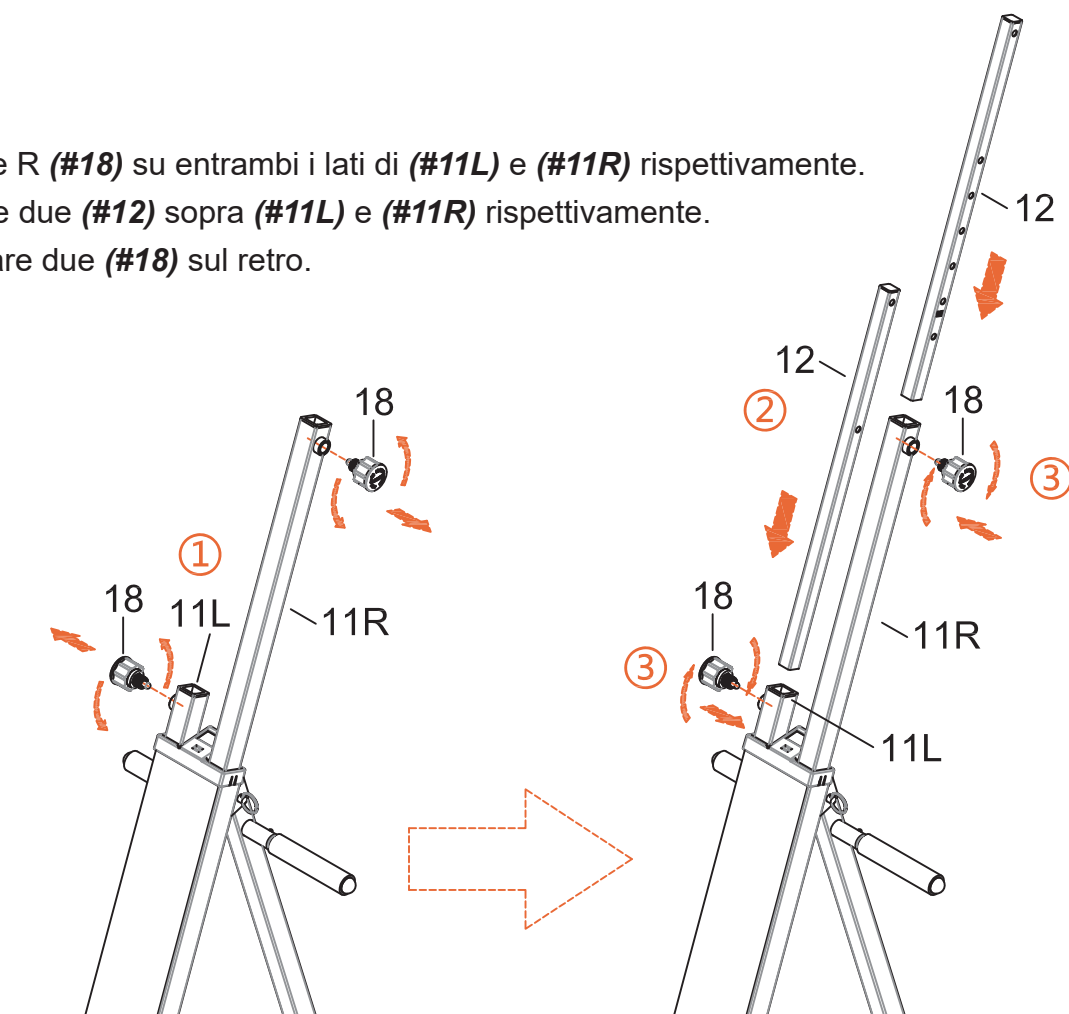
Passo 6

Fissare **(#08R)** nella posizione corrispondente di **(#06)** sul lato destro, quindi allineare i due fori, fissare con due **(#50)**.

Infine, inserire **(#08L)** nella posizione corrispondente di **(#06)** sul lato sinistro, quindi allineare i due fori, fissare con due **(#50)**.

Passo 7

1. Fissare R **(#18)** su entrambi i lati di **(#11L)** e **(#11R)** rispettivamente.
2. Inserire due **(#12)** sopra **(#11L)** e **(#11R)** rispettivamente.
3. Installare due **(#18)** sul retro.

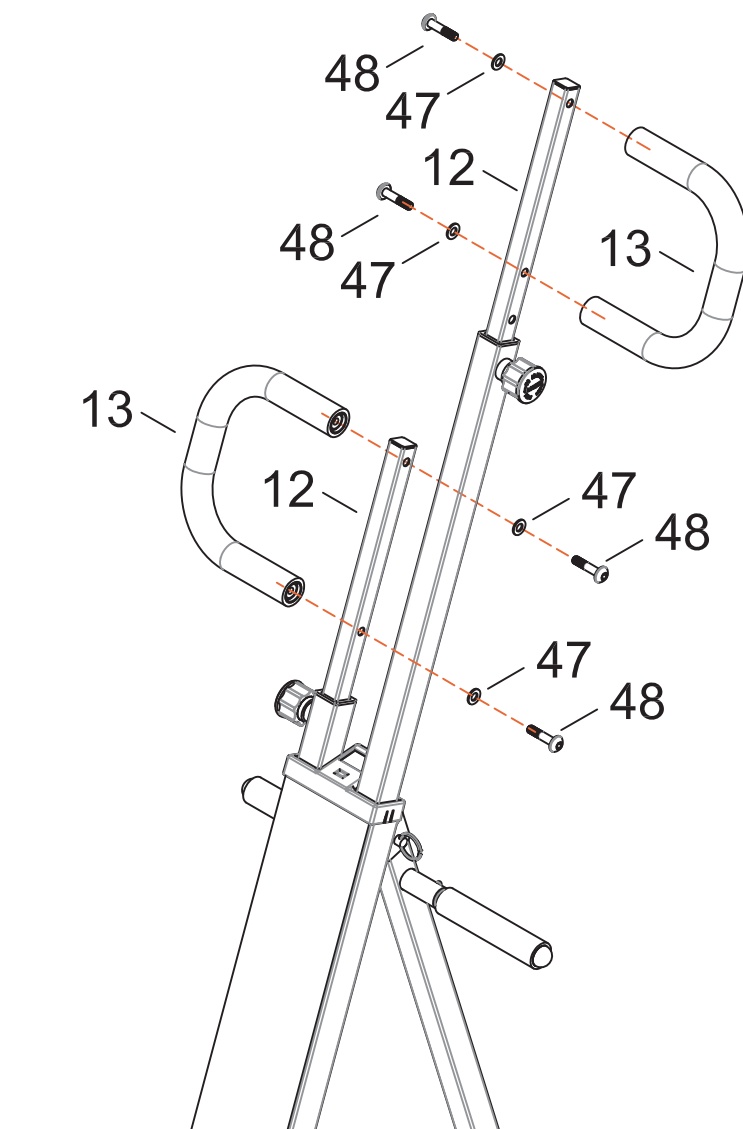


ISTRUZIONI DI ASSEMBLAGGIO

Passo 8

Inserire due (#13) nelle posizioni corrispondenti di due (#12) rispettivamente, quindi fissare con due (#47), due (#48) rispettivamente.

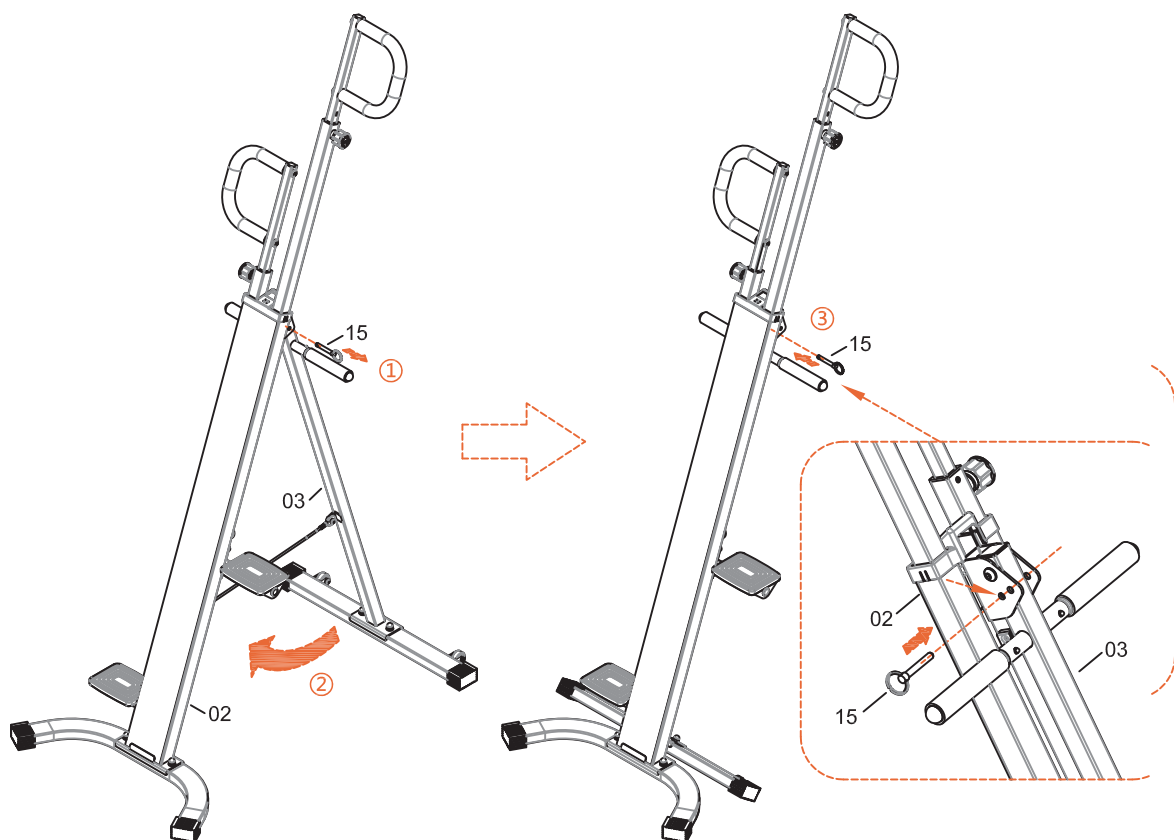
***** L'assemblaggio è terminato*****



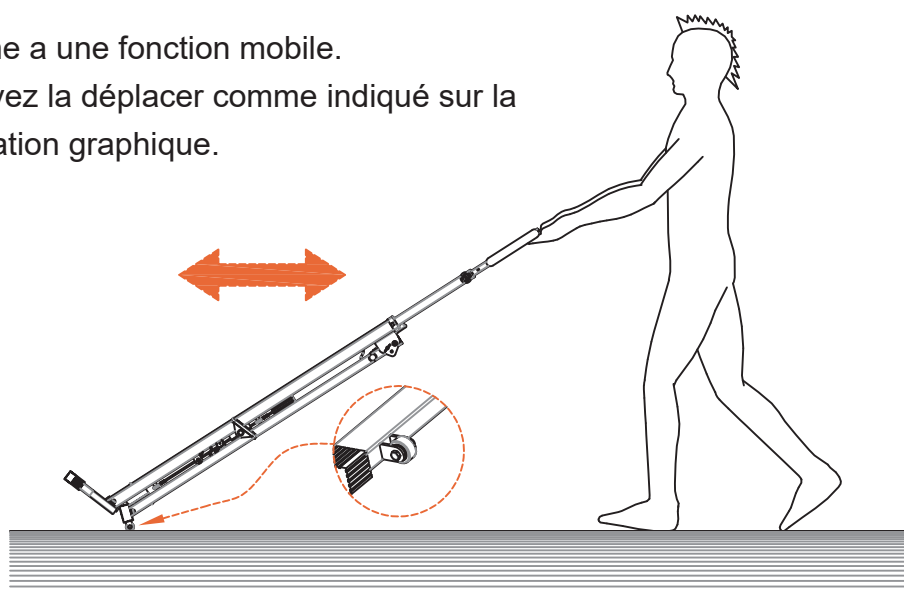
ALTRO

È possibile ripiegare l'attrezzo come mostrato in figura.

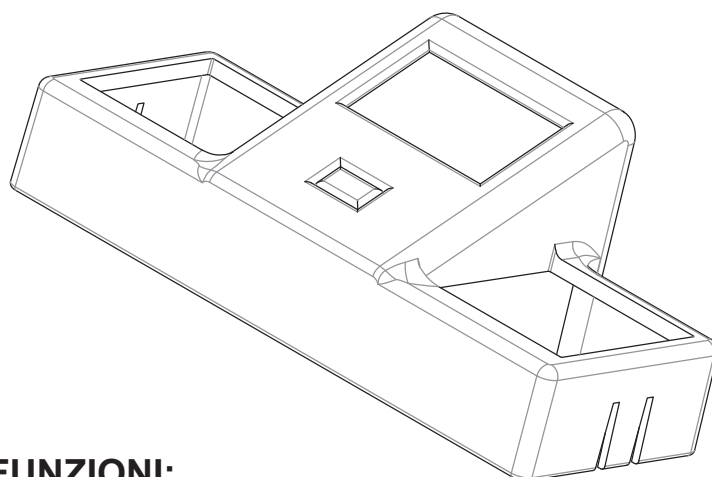
1. Estrarre (#15)
2. Chiudere (#02) e (#03)
3. Inserire nuovamente (#15)



La machine a une fonction mobile.
Vous pouvez la déplacer comme indiqué sur la
représentation graphique.



ALTRO



PULSANTI DELLE FUNZIONI:

MODE/RESET – Premere per selezionare le funzioni.

– Premere per 4 secondi per azzerare tempo, conteggio e calorie.

FUNZIONI E OPERAZIONI:

1.SCAN : scansiona automaticamente le funzioni del tempo, di conteggio totale e delle calorie, ogni schermata verrà mantenuta per 6 secondi.

2.TIME: accumula automaticamente il tempo trascorso durante l'allenamento.

3.COUNT: accumula automaticamente il numero ripetizioni durante l'allenamento.

4.TOTAL COUNT: accumula automaticamente il numero totale di ripetizioni eseguite in diverse sessioni di allenamento.

5.CALORIES: accumula automaticamente il totale di calorie bruciate durante la sessione di allenamento.

NOTA:

1. Se lo schermo è sbiadito o non mostra dati, sostituire le batterie.

2. Lo schermo si spegne automaticamente se non viene ricevuto alcun segnale dopo 4 minuti.

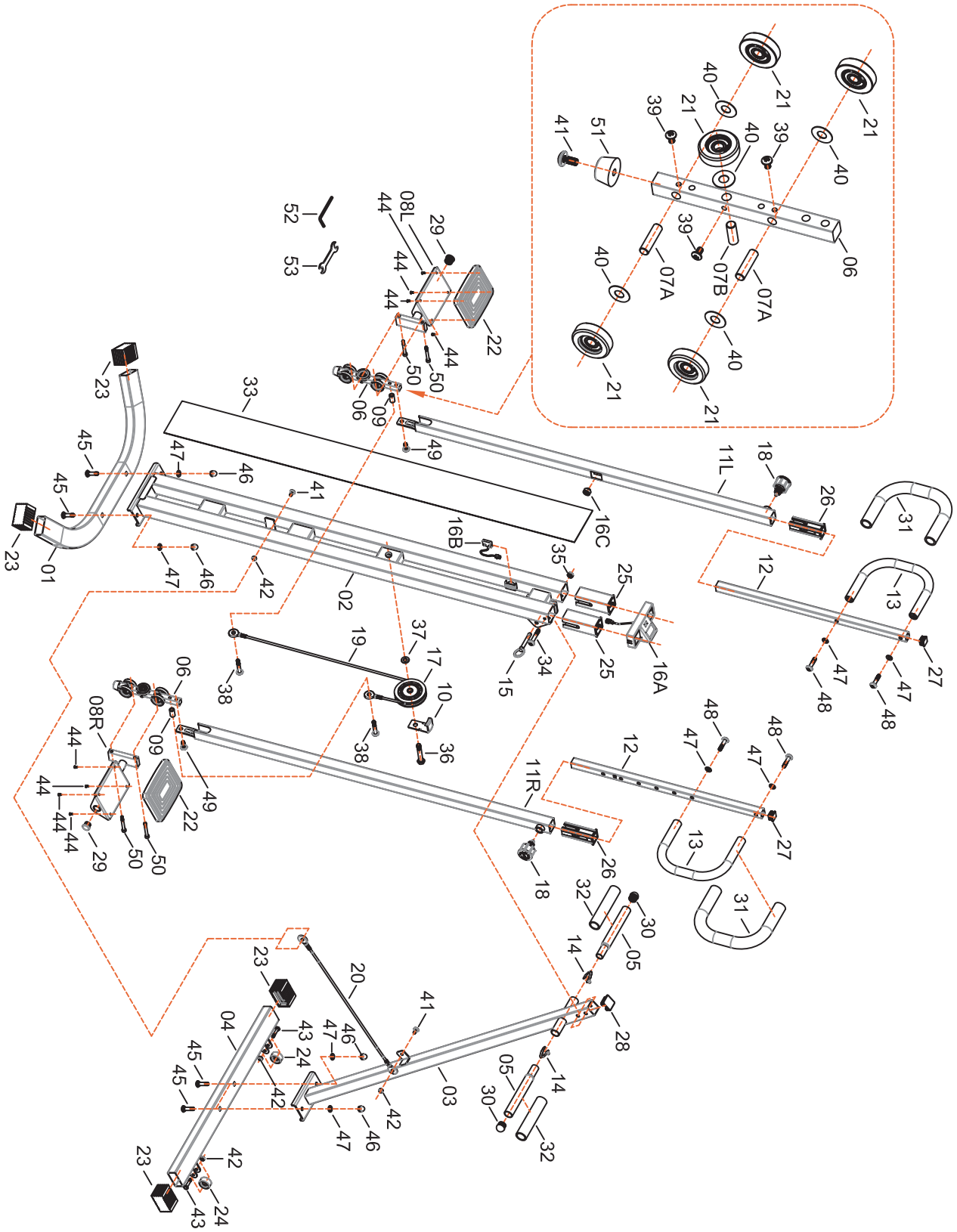
3. Lo schermo si accenderà automaticamente quando si inizia a toccare un pulsante.

4. Lo schermo inizierà automaticamente il conteggio quando si inizia la sessione di allenamento e smetterà di contare quando si interrompe l'allenamento per 4 secondi.

SPECIFICHE:

FUNZIONI	SCAN	Ogni 6 secondi
	TIME	0:00~99:59
	COUNT	0~9999 VOLTE
	TOTAL COUNT	0~9999 VOLTE
	CALORIES	0.0~999.9 CAL o 0~9999 CAL
TIPO BATTERIA	1pz di TIPO - AAA o UM -4	
TEMPERATURA DI FUNZIONAMENTO	0oC~+40oC	
TEMPERATURA DI STOCCAGGIO	-10°C~+60°C	

EXPLODED DIAGRAM



PARTS LIST

The following parts list describes all of the parts illustrated on the exploded diagram on the following page. Please note, most of these parts are already pre-assembled on your unit.

#	Description	QTY	#	Description	QTY
01	Front stabilizer	1	25	Square bushing □38 to □30	2
02	Front frame	1	26	Square bushing □30 to □20	2
03	Rear frame	1	27	Square plug □20	2
04	Rear stabilizer	1	28	Square plug □30	1
05	Rear handlebar	2	29	Round plug(Ø19)	2
06	Slide rectangle bar	2	30	Round plug(Ø22)	2
07A	Long axle	4	31	Top foam	2
07B	Short axle	2	32	Rear foam	2
08L	Left pedal bracket	1	33	Decorative panel	1
08R	Right pedal bracket	1	34	Bolt (M8×50)	1
09	Sleeve	2	35	Nylon nut(M8)	1
10	Bracket	1	36	Bolt (M10×60)	1
11L	Left slide tube	1	37	Flat washer (Ø10)	1
11R	Right slide tube	1	38	Bolt (M8×45)	2
12	Adjusting tube	2	39	Bolt (M5×8)	6
13	Top handlebar	2	40	Thin flat washer (Ø8)	10
14	V-shaped spring buckle	2	41	Bolt (M6×12)	4
15	Pin Ø8	1	42	Nylon nut (M6)	4
16A	Monitor	1	43	Bolt (M6×30)	2
16B	Sensor block	1	44	Screw (T3×10)	8
16C	Magnet	1	45	Bolt (M8×32)	4
17	Big pulley	1	46	Cap nut (M8)	4
18	Pull pin knob(M16)	2	47	Flat washer (Ø8)	8
19	Front wire rope	1	48	Bolt (M8×35)	4
20	Rear wire rope	1	49	Bolt (M8×20)	2
21	Small pulley	10	50	Bolt (M6×50)	4
22	Pedal	2	51	Buffer	2
23	Rectangle end cap(□25×50)	4	52	Tool-1	1
24	Transport wheel	2	53	Tool-2	1

HARDWARE LIST

The following hardware is used to assemble your unit. Please take a moment to familiarize yourself with these items. Please note some of this hardware is already pre-assembled on the machine. Do not be alarmed if you see parts on this page that are not included in your hardware packet.

Bolts



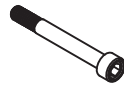
#45 BOLT M8x32
[4 PCS]



#48 BOLT M8x35
[4 PCS]



#49 BOLT M8x20
[2 PCS]



#50 BOLT M6x50
[4 PCS]

Washers



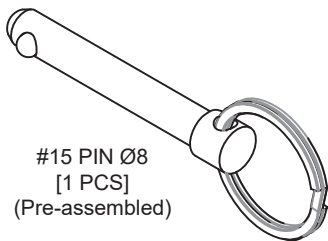
#47 WASHER Ø8
[8 PCS]

Nuts



#46 CAP NUT M8
[4 PCS]

Others



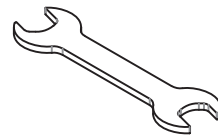
#15 PIN Ø8
[1 PCS]
(Pre-assembled)



#18 PULL PIN KNOB M16
[2 PCS]
(Pre-assembled)



#52 TOOL-1
[1 PCS]

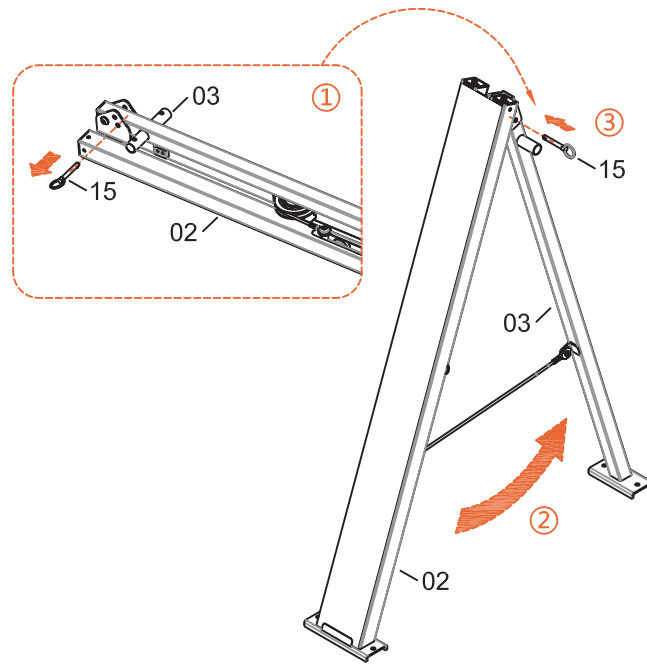


#53 TOOL-2
[1 PCS]

ASSEMBLY INSTRUCTFIONS

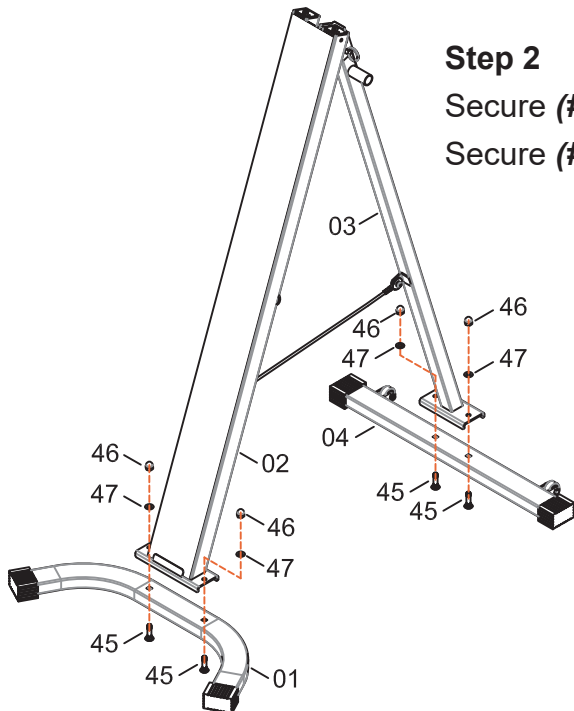
Step 1

- 1.Pull out (#15)
- 2.Open (#02) and (#03)
- 3.Insert (#15) back

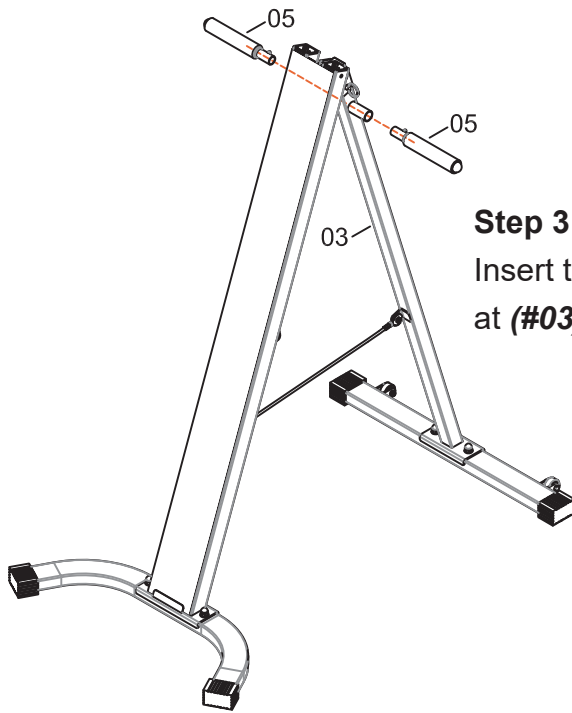


Step 2

- Secure (#01) to (#02) with two (#45), two (#46), two (#47) .
Secure (#04) to (#03) with two (#45), two (#46), two (#47) .



ASSEMBLY INSTRUCTIONS

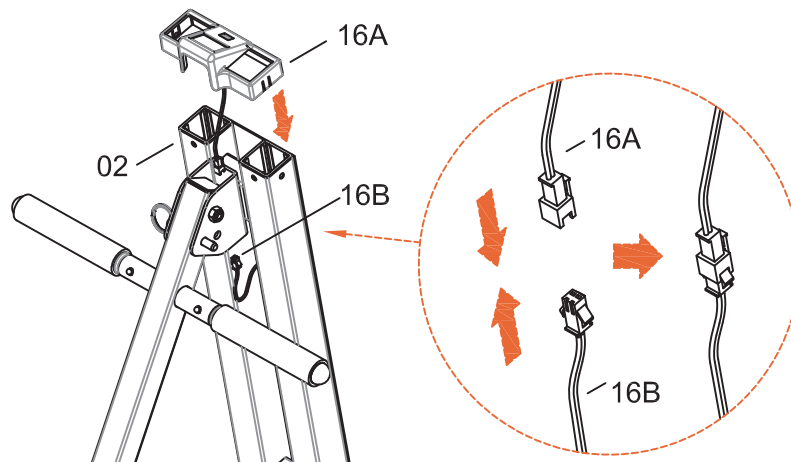


Step 3

Insert the two (**#05**) into the corresponding positions at (**#03**) respectively.

Step 4

Connect the Connecting wire (**#16A**) to the wire on (**#16B**).



ASSEMBLY INSTRUCTFIONS

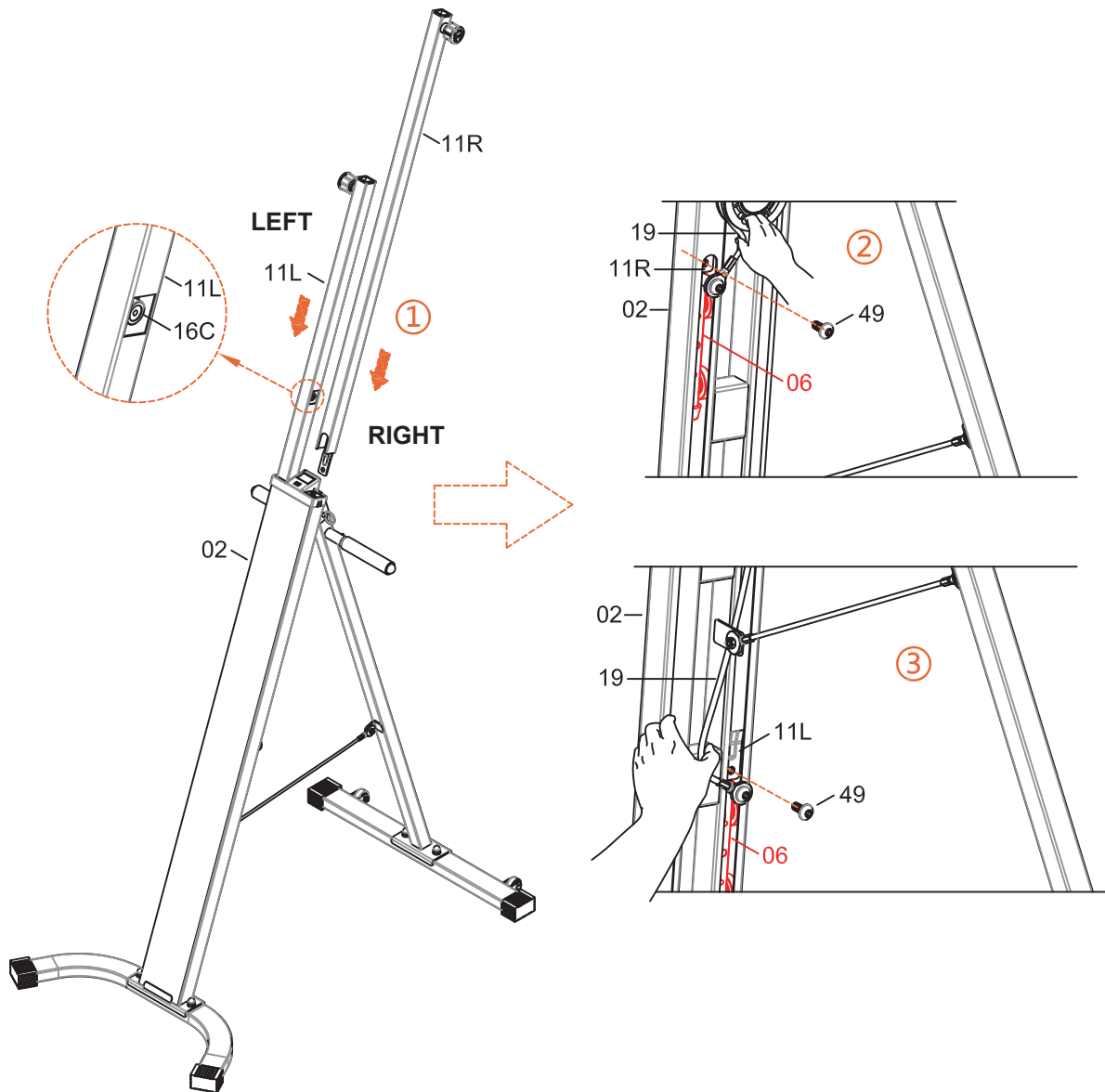
Step 5

1. Insert (#11L) and (#11R) into the corresponding position above (#02).

Attention! The position shown in the picture, (#11L) has a magnet (#16C).

2. Move (#19) by your hand as shown, see the threaded hole that is empty here, aim at (#11R) and (#06). lock them with one (#49).

3. Move the other side (#19) by your hand as shown, see the threaded hole that is empty here, aim at (#11L) and (#06), lock them with one (#49).

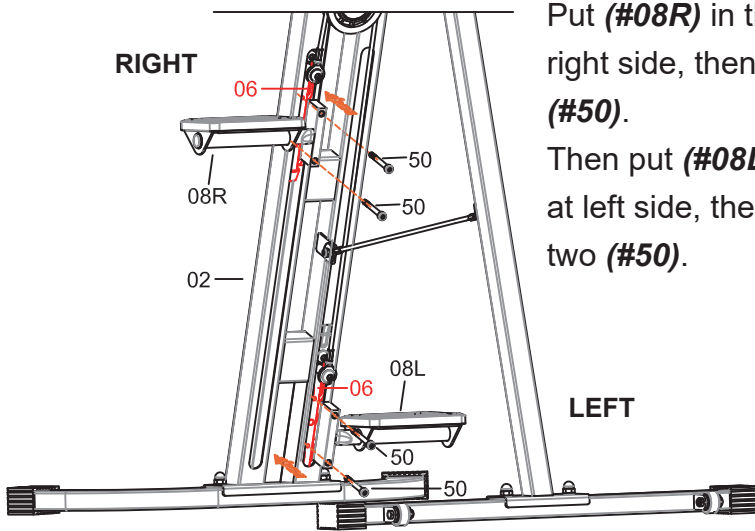


ASSEMBLY INSTRUCTIONS

Step 6

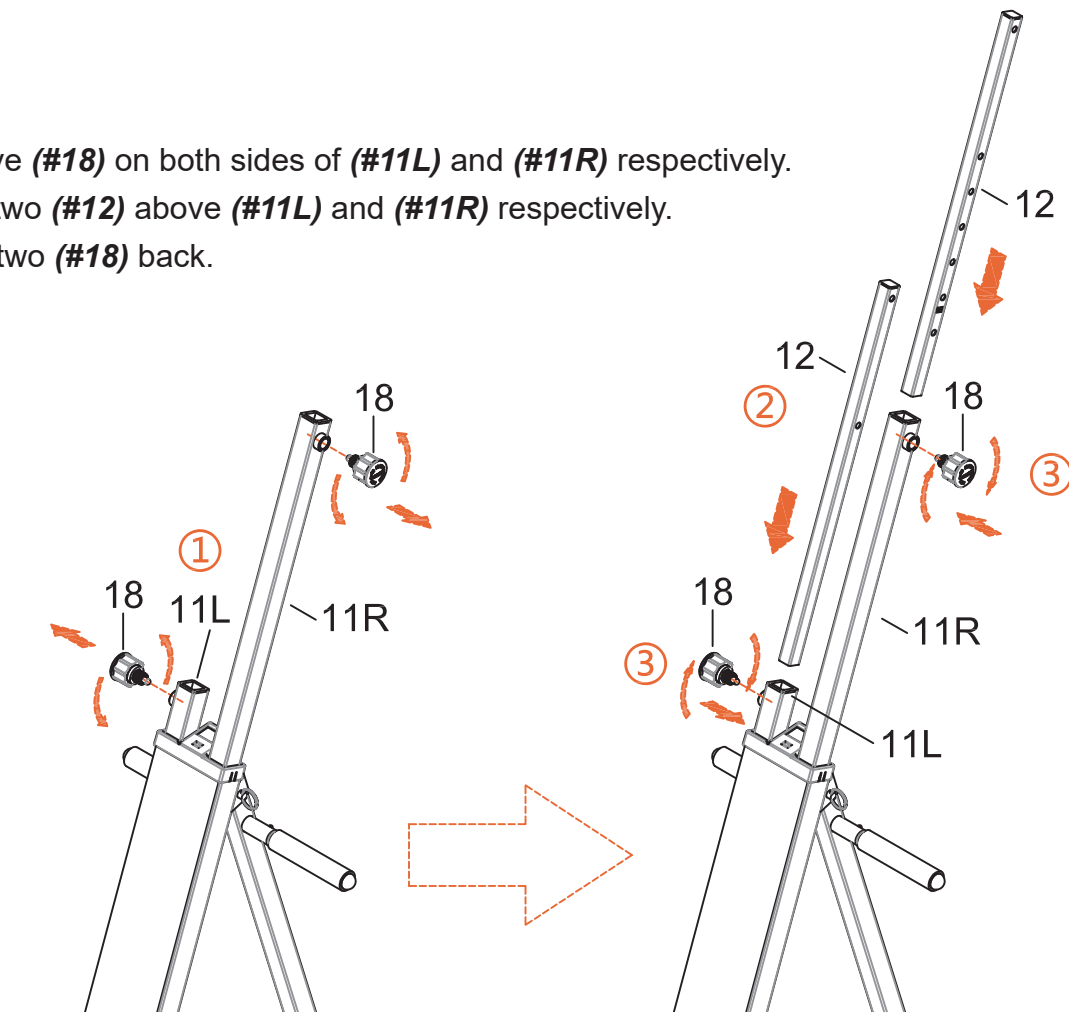
Put (#08R) in the corresponding position of (#06) at right side, then align the two holes, lock them with two (#50).

Then put (#08L) in the corresponding position of (#06) at left side, then align the two holes, lock them with two (#50).



Step 7

1. Remove (#18) on both sides of (#11L) and (#11R) respectively.
2. Insert two (#12) above (#11L) and (#11R) respectively.
3. Install two (#18) back.

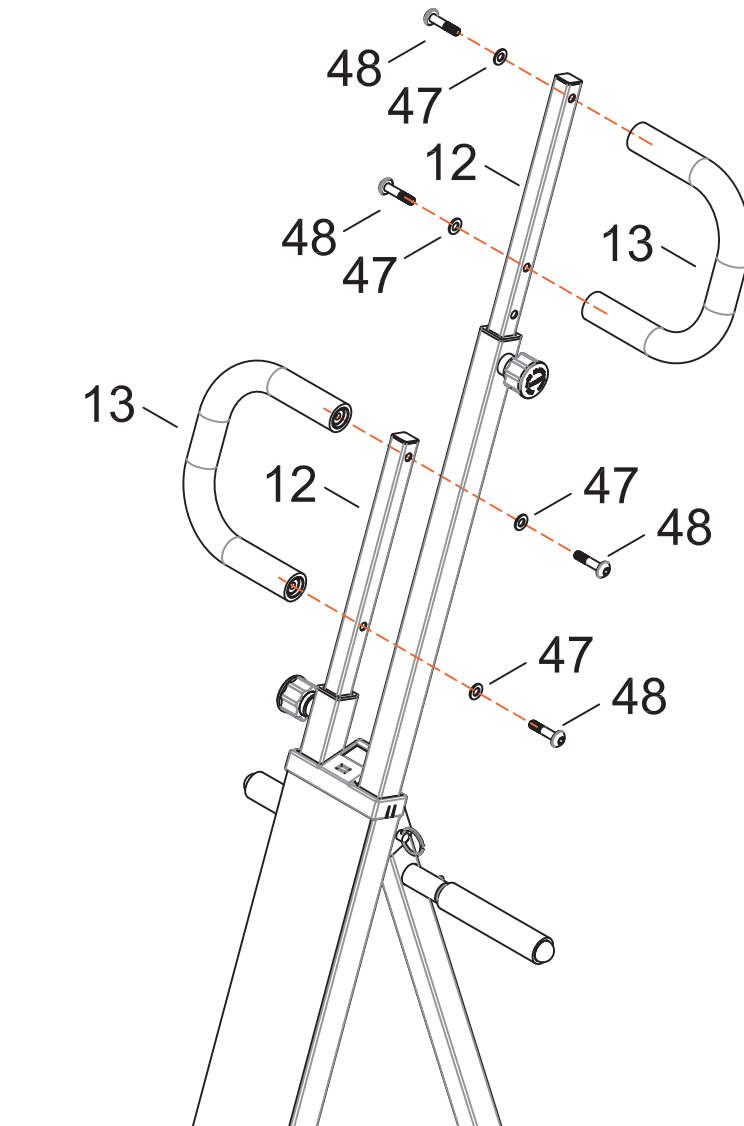


ASSEMBLY INSTRUCTIONS

Step 8

Take two (#13) in the corresponding positions of two (#12) respectively, lock them with two (#47), two (#48) respectively.

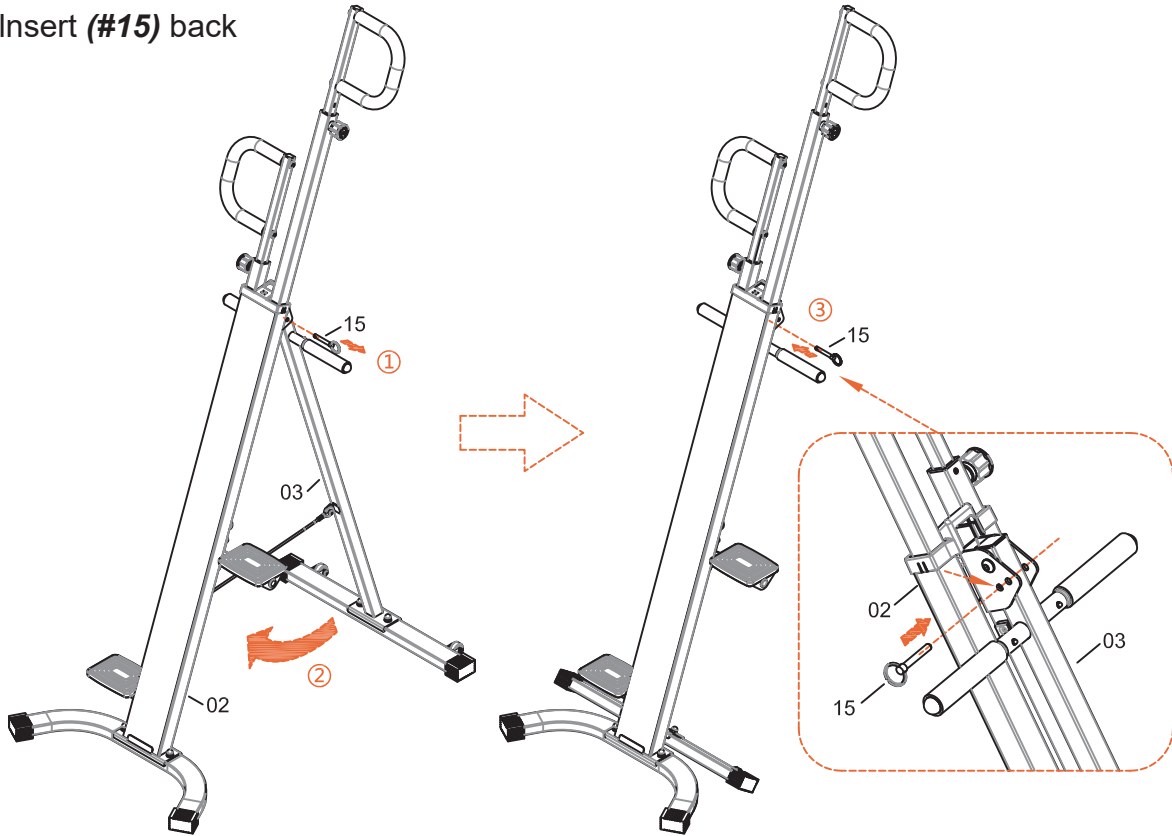
*****The assembly is completed*****



OTHERS

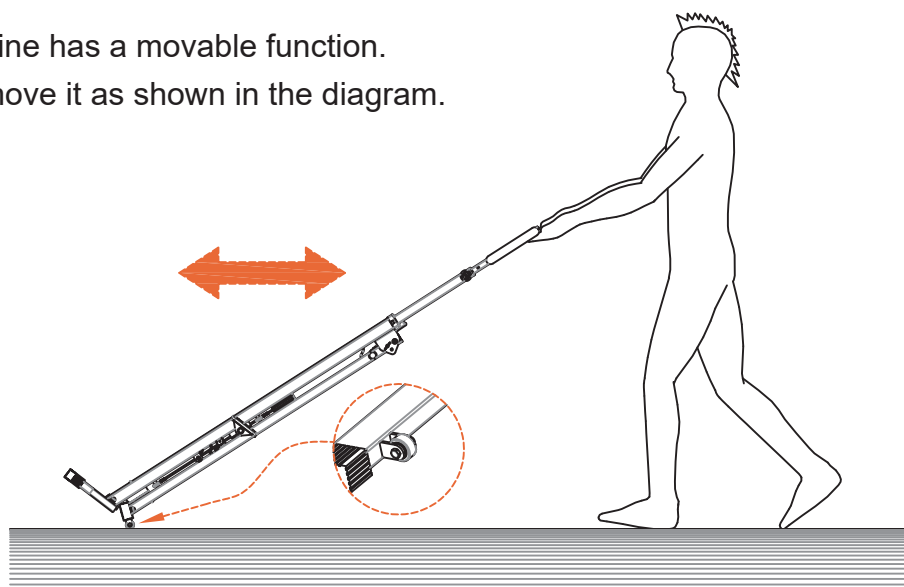
You can fold it as shown in the diagram.

1. Pull out (#15)
2. Close (#02) and (#03)
3. Insert (#15) back

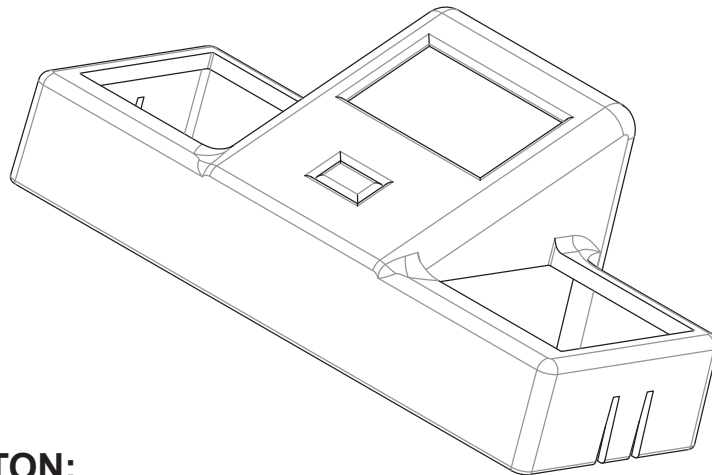


The machine has a movable function.

You can move it as shown in the diagram.



OTHERS



FUNCTIONAL BUTTON:

MODE/RESET – Push down to select functions.

– Push down to reset time, count and calories for 4 seconds.

FUNCTIONS AND OPERATIONS:

1. **SCAN:** Automatically scan functions of time, count, total count and calories, each display will be hold 6 seconds.
2. **TIME :** Automatically accumulates workout time when exercising.
3. **COUNT:** Automatically accumulates the number of counts when exercising.
4. **TOTAL COUNT:** Automatically accumulates the Total number of steps performed for different exercise sessions.
5. **CALORIES:** Automatically accumulates calories burnt when exercising.

NOTE :

1. If the display is faint or shows no figures ,please replace the batteries.
2. The monitor will automatically shut off if there is no signal received after 4 minutes .
3. The monitor will be auto powered on when starting to exercise push button signal in.
4. The monitor will automatically start calculating when you start to exercise and will stop calculating when you stop exercising for 4 seconds .

SPECIFICATIONS:

FUNCTION	SCAN	Every 6 seconds
	TIME	0:00~99:59
	COUNT	0~9999TIMES
	TOTAL COUNT	0~9999 TIMES
	CALORIES	0.0~999.9 CAL or 0~9999 CAL
BATTERY TYPE		1pcs of SIZE –AAA or UM –4
OPERATING TEMPERATURE		0°C ~ +40°C
STORAGE TEMPERATURE		-10°C ~ +60°C

In caso di dubbio, si prega di contattare il
nostro centro assistenza clienti.
I nostri dettagli di contatto sono di seguito:



0039-0249471447



clienti@aosom.it

IMPORTATO DA:
AOSOM Italy srl
Centro Direzionale Milanofiori
Strada 1 Palazzo F1
20057 Assago (MI)
P.I.: 08567220960
FATTO IN CINA