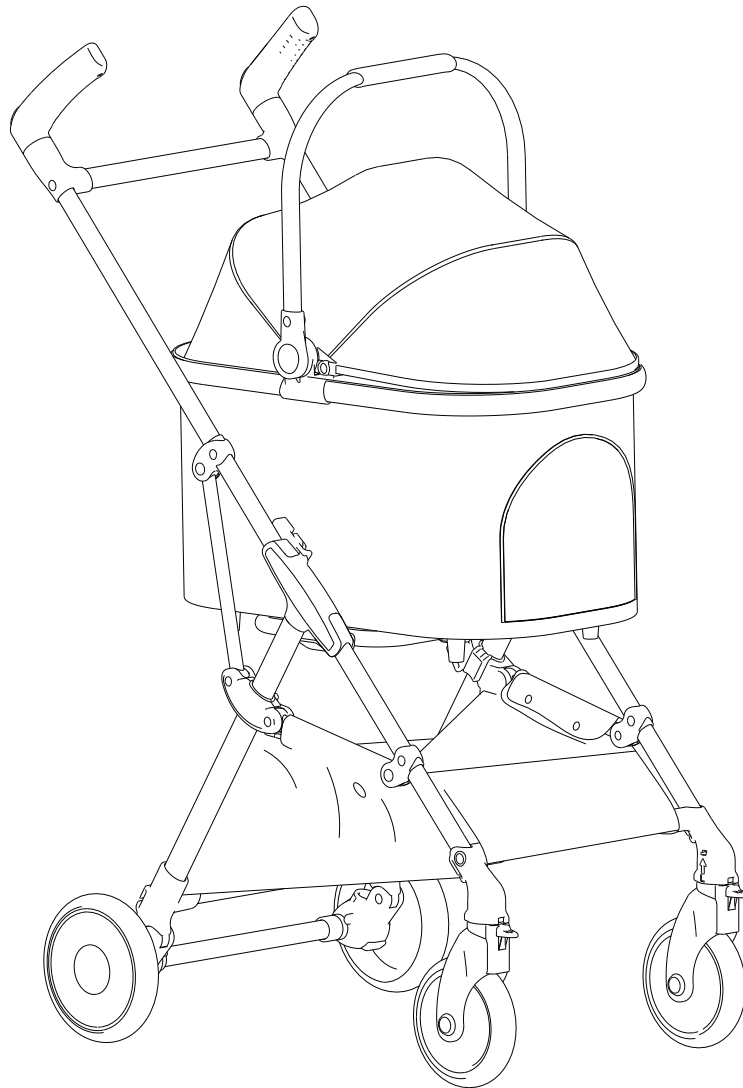


PawHut

IN231100042V01_FR

D00-194V00



EN_IMPORTANT, RETAIN FOR FUTURE REFERENCE: READ CAREFULLY.

FR_IMPORTANT: A LIRE ATTENTIVEMENT ET À CONSERVER POUR CONSULTATION ULTÉRIEURE.

ES_IMPORTANTE, LEA Y GUARDE PARA FUTURAS REFERENCIAS.

PT_IMPORTANTE, RETER PARA REFERÊNCIA FUTURA: LEIA ATENTAMENTE.

DE_WICHTIG! SORGFÄLTIG LESEN UND FÜR SPÄTER NACHSCHLAGEN AUFBEWAHREN.

IT_IMPORTANTE! CONSERVARE IL PRESENTE MANUALE PER FUTURO RIFERIMENTO E LEGGERLO ATTENTAMENTE.

EN

Dear customer,

Thank you for purchasing this product. So that your appliance serves you well, please read all the instructions in this user's manual. If you have any questions, please contact our customer care center, Our contact details are below:

FR

Cher client,

Nous vous remercions d'avoir acheté ce produit. Afin que vous puissiez profiter pleinement de votre appareil, veuillez lire toutes les instructions de ce manuel d'utilisation. Si vous avez la moindre question, veuillez contacter notre centre d'assistance à la clientèle, Nos coordonnées sont les suivantes:

DE

Sehr geehrter Kunde,

Vielen Dank, dass Sie dieses Produkt erworben haben. Damit Ihr Gerät Ihnen gute Dienste leistet, lesen Sie bitte alle Hinweise in diesem Benutzerhandbuch. Wenn Sie Fragen haben, wenden Sie sich bitte an unser Kundendienstzentrum, Unsere Kontaktdaten stehen unten:

ES

Queridos clientes,

Gracias por comprar este producto. Para que su electrodoméstico le sirva mejor, lea todas las instrucciones de este manual del usuario. Si tiene alguna pregunta, comuníquese con nuestro Centro de Atención al Cliente, Nuestros datos de contacto son los siguientes:

PT

Caros clientes,

Obrigado por adquirir este produto. Para que o seu aparelho o sirva melhor, leia todas as instruções deste manual do utilizador. Se tiver alguma dúvida, por favor contacte o nosso Centro de Atendimento ao Cliente, Os nossos dados de contacto são os seguintes:

IT

Caro Cliente,

Grazie per aver acquistato questo prodotto. Per servirti meglio con questo apparecchio ti prego di leggere tutte le istruzioni in presente manuale utente. In caso di dubbio, si prega di contattare il nostro centro assistenza clienti, I nostri dettagli di contatto sono di seguito:

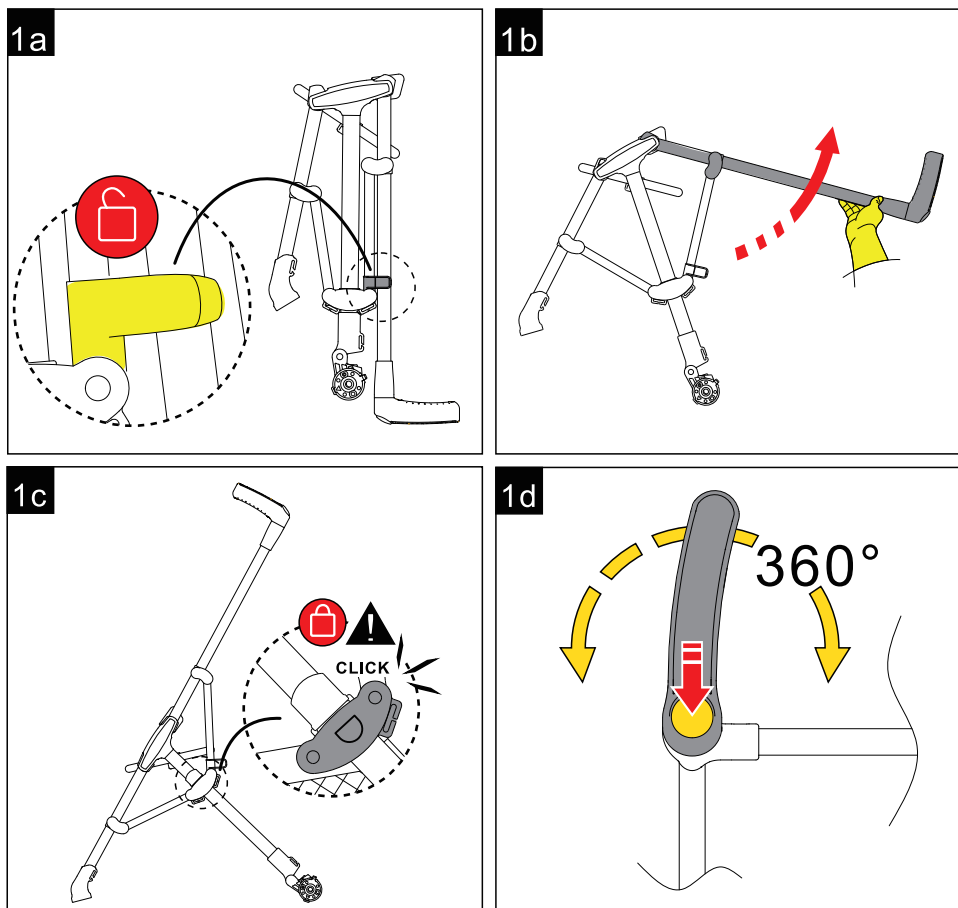
Country	 Phone	 Email
US	001-877-644-9366	customerservice@aosom.com
CA	416-792-6088	customerservice@aosom.ca
UK	0044-800-240-4004	enquiries@mhstar.co.uk
DE	0049-0(40)-88307530	service@aosom.de
FR	0033-1-84166106	aosom@mhfrance.fr
ES	0034-931294512	atencioncliente@aosom.es
PT	0034-931294512	info@aosom.pt
IT	0039-0249471447	clienti@aosom.it

WARNING:Keep Away From Fire

- 1.Please read this instruction carefully before use and keep it properly for future reference. If you do not follow this instruction, the safety of pets may be affected.
- 2.Do not leave the caregiver while the product is in use.
- 3.Do not use accessories not provided by the manufacturer.
- 4.Any load attached to the handle will affect the stability of the pet stroller.
- 5.Ensure that all the locking devices are assembled before using the pet stroller.
- 6.Pets must use restraints when using.
- 7.Do not use the pet stroller in rough areas, near stoves and other dangerous areas.
- 8.Avoid use or storage in damp, cold or high temperature environment and keep away from fire or strong heat source.
- 9.Do not use it to put dangerous animals which are aggressive and destructive.

Maintenance and Care

Please check and maintain the pet stroller frequently. The cloth cover cannot be dipped and washed. When the cloth cover is cleaned, please use a brush and other cleaning instruments to clean the dirt.

Pet Stroller Assembling**1: Unfolding frame**

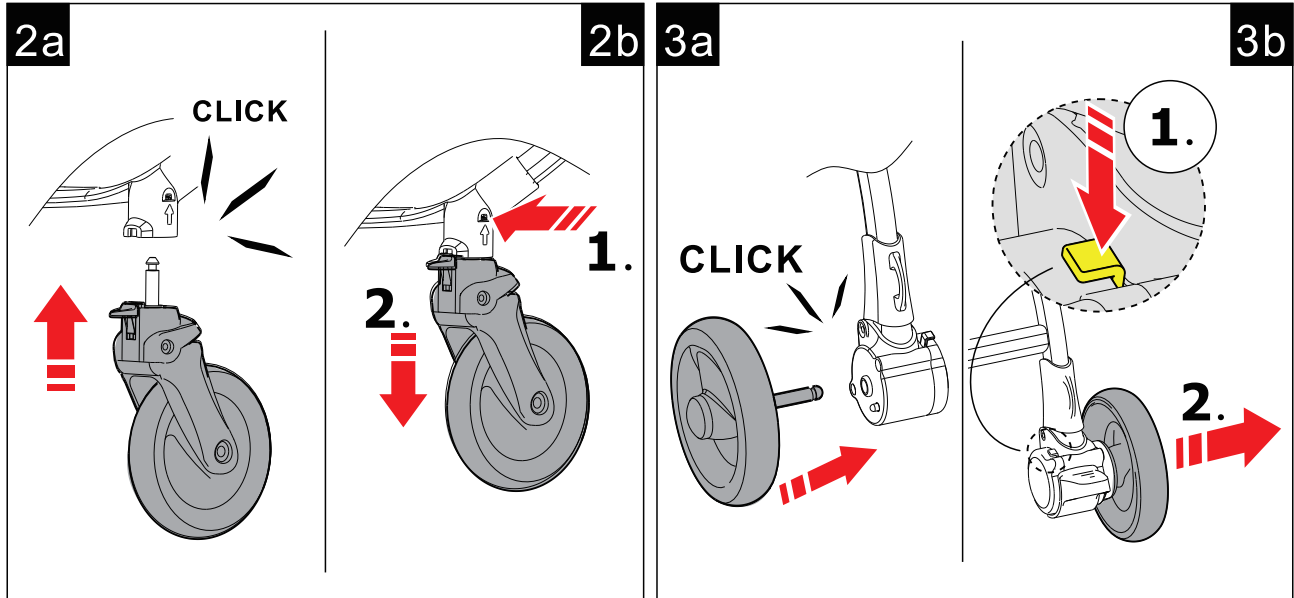
1a: Unlock the hook,

1b: As shown in the figure, press the car with one hand and pull the handle tube in the direction indicated by the arrow with the other hand,

1c: It is OK when hear a sound of click

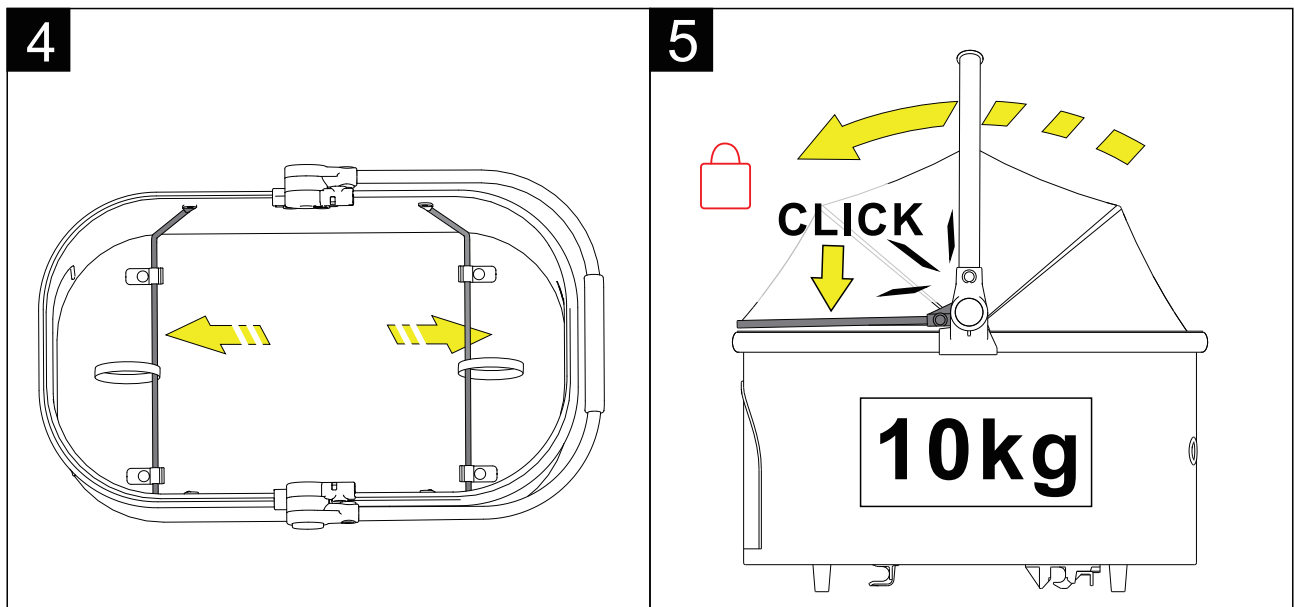
1d: After pressing the push button, it can rotate and adjust 360 degrees.

Pet Stroller Assembling



2a: Install the front wheel Insert the wheel axle wheel seat inside, hear the rattling sound installed,
 2b: Disassemble the front wheel Press the seat rod button down, pulled out
 3a: Installation the rear wheel Insert the wheel axle wheel seat inside, hear the rattling sound installed,
 3b: Press the play button, pulled down

Pet Stroller Assembling

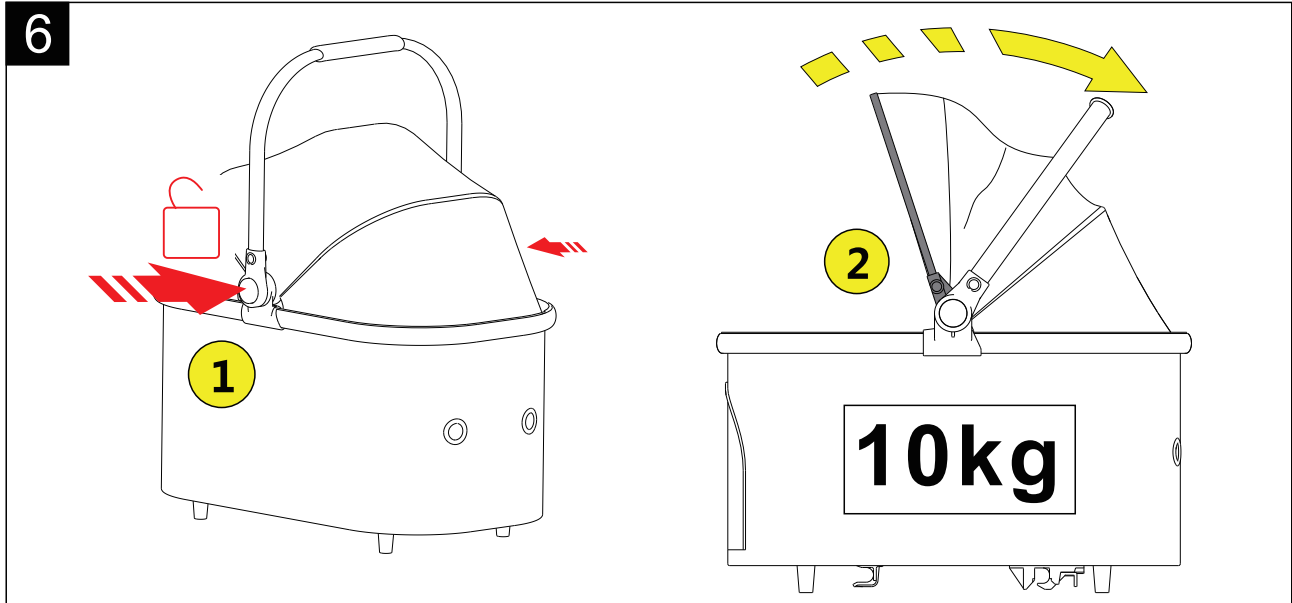


4: Open the basket
 Pull the support iron rod inside the basket onto the fixed seat, that is, to open the basket.

5: As shown in the picture, rotate the tent and handle, and lock them with a clicking sound when holding the handle vertically; After lifting the handle and locking it, press down on the hood strip. When you hear a clicking sound, the hood strip is locked and installed.

Note: The carrying weight of this basket is 10kg.

Use Pet Stroller

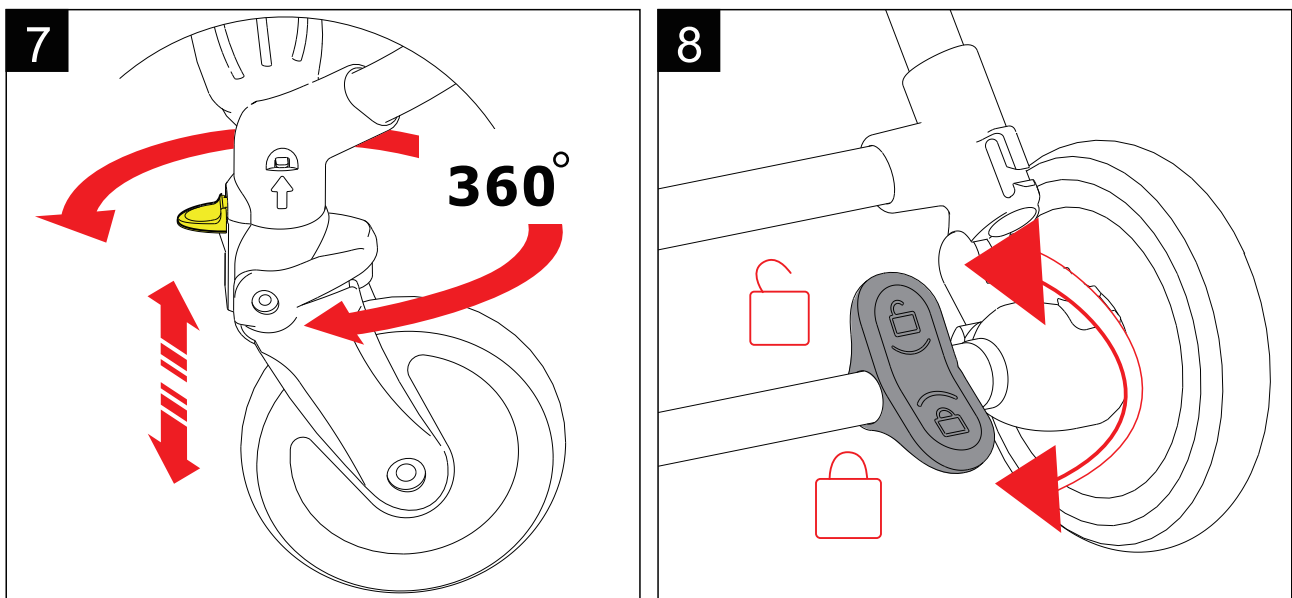


6: Adjustment and use of awnings and handles

As shown in Figure 1, press the adjustment buttons on both sides to unlock, and the hood will automatically pop open and unlock, while also unlocking the handle together. Then, as shown in Figure 2, the tent can be opened and the canopy strip and handle can be moved.

Note: Pressing the adjustment button will simultaneously unlock the awning and handle, and adjust according to the real-time situation.

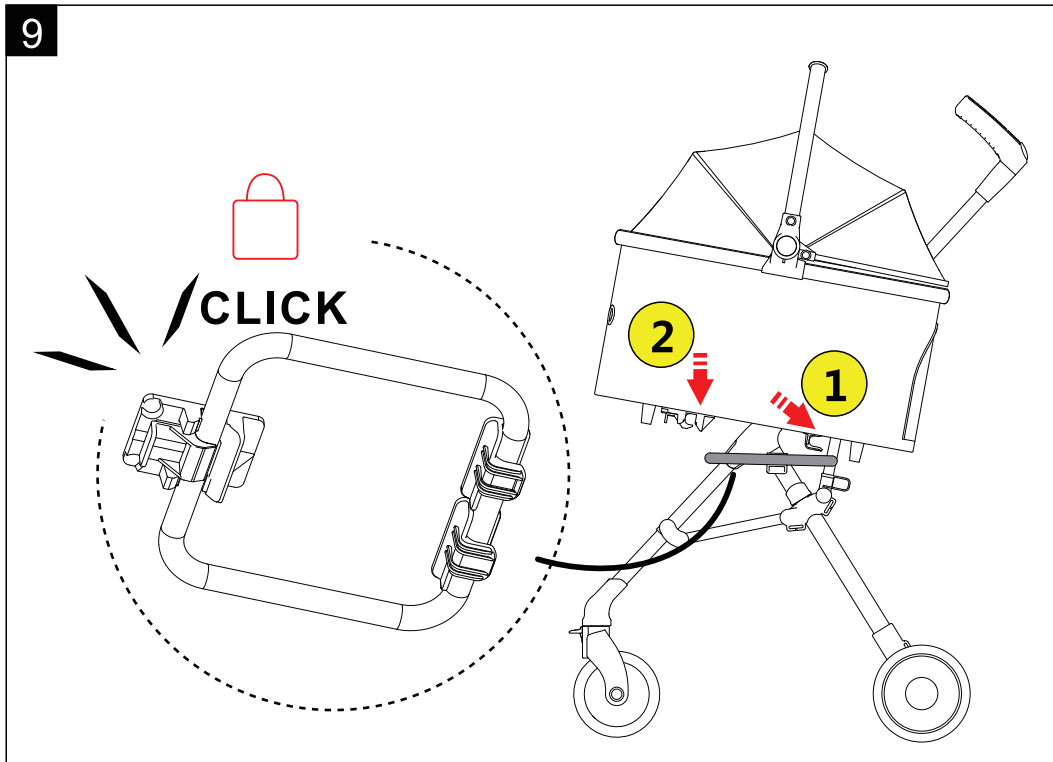
Use Pet Stroller



7: Front wheel positioning buckle Operation pull descend, wheel rotate 360 degrees; Pull get on, wheel alignment to walk straight.

8: Rear wheel brake Operation
Pull down, Wheel brake; Pull on, The wheel brake.

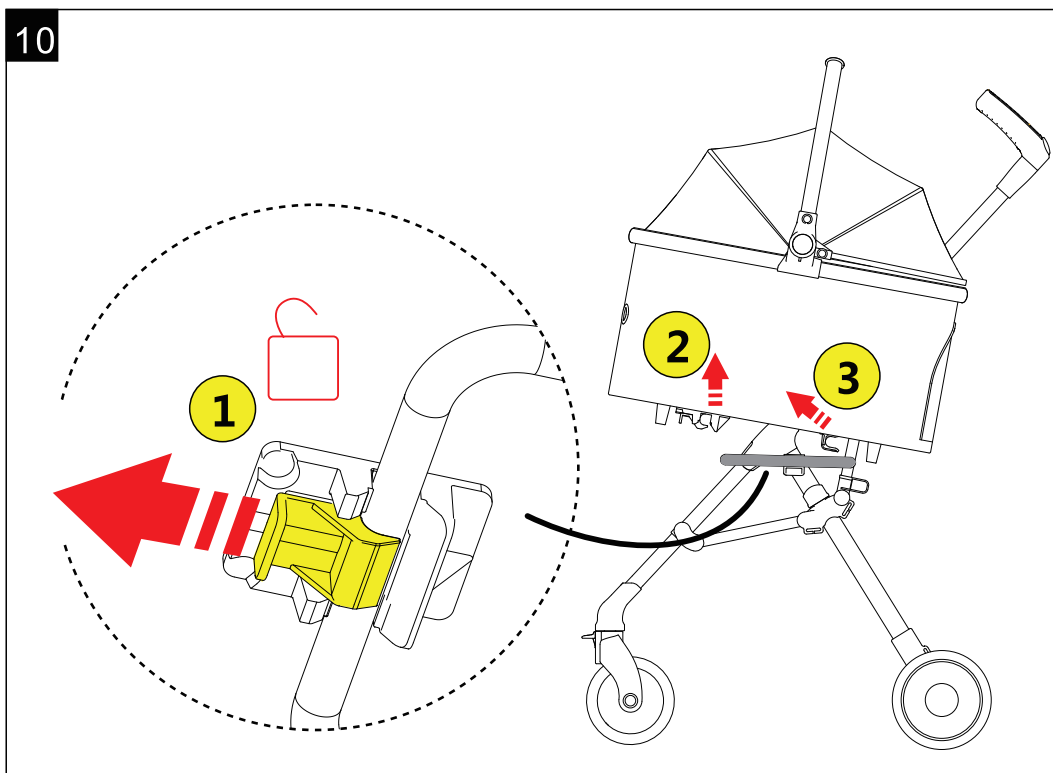
Use Pet Stroller

**9: Install the basket onto the frame**

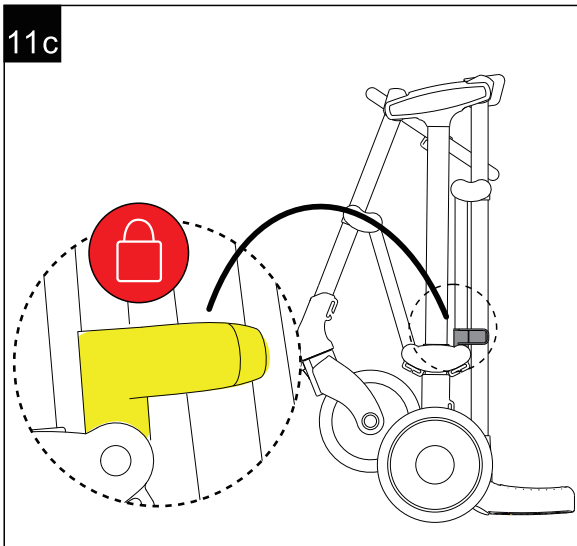
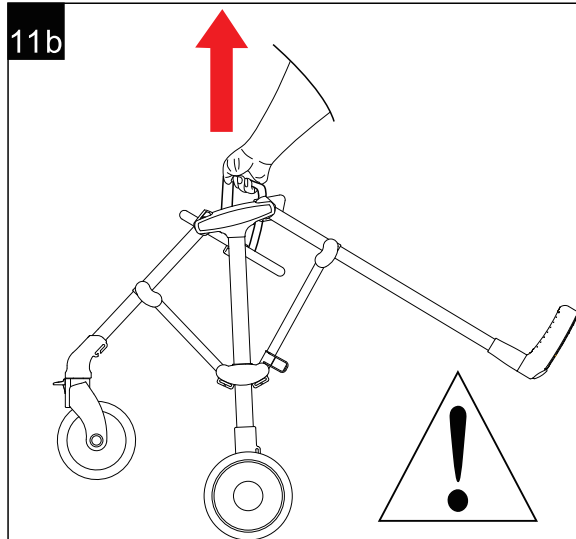
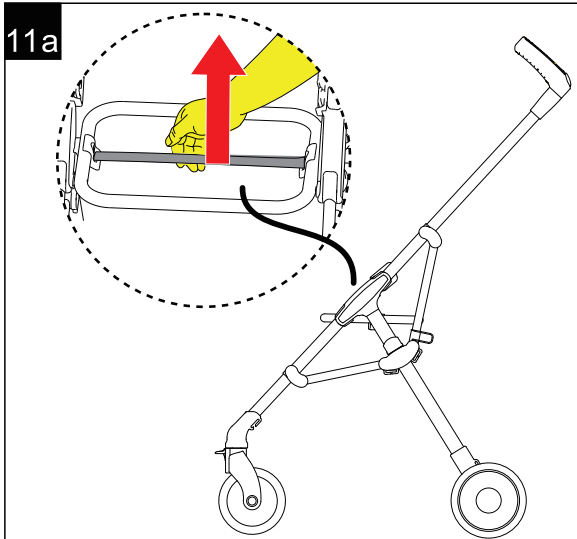
As shown in the figure, 1. Align the hook mouth with the pipe, 2. Press down the basket, and then lock the butt joint with a "click" sound.

10: Basket disassembly

As shown in the figure, 1 pull the hook lock, 2 lift the basket, and 3 exit the hook opening.



Fold Pet Stroller



11a: Lift the seat pull rope to unlock and start retracting the pet stroller.

11b: Shake vigorously in the direction of the arrow as shown in the figure twice to lift and retract the vehicle.

Attention: Shake vigorously and lift twice.

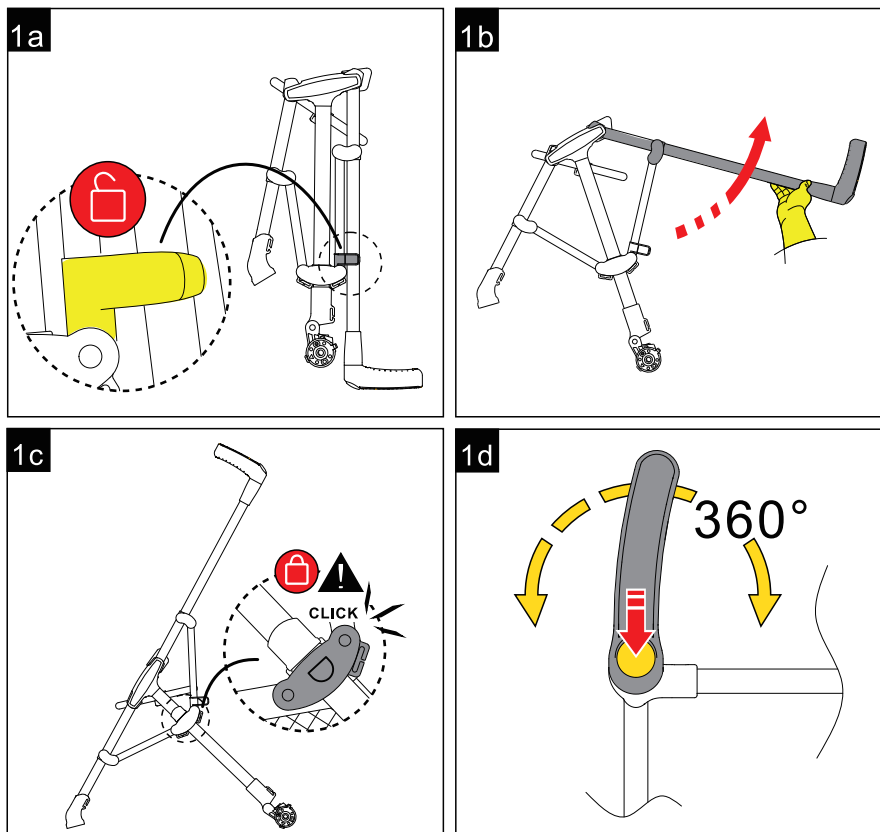
11c: Hook up ;OK!

AVERTISSEMENT : À Garder à l'Écart Du Feu

1. Prière de lire attentivement ces instructions avant l'utilisation et de les conserver pour s'y référer ultérieurement. Le non-respect de ces instructions peut affecter la sécurité des animaux domestiques.
2. Le gardien ne doit pas s'absenter pendant l'utilisation de l'appareil.
3. Ne pas utiliser d'accessoires non fournis par le fabricant.
4. La stabilité de la poussette est affectée par toute charge fixée à la poignée.
5. S'assurer que tous les dispositifs de verrouillage sont assemblés avant d'utiliser la poussette pour animaux.
6. Les animaux domestiques doivent être attachés lors de l'utilisation.
7. Ne pas utiliser la poussette dans des endroits rugueux, à proximité de foyers ou d'autres endroits dangereux.
8. Éviter d'utiliser ou de ranger la poussette dans un environnement humide, froid ou à haute température et la tenir éloignée du feu ou d'une source de chaleur intense.
9. La poussette ne doit pas être utilisée pour transporter des animaux dangereux, agressifs et nuisibles.

Maintenance et Entretien

La poussette doit être vérifiée et entretenue fréquemment. La housse en tissu ne doit pas être trempée ni lavée. Lorsque la housse en tissu doit être nettoyée, prière d'utiliser une brosse et d'autres instruments de nettoyage pour enlever la saleté.

Assemblage d'une poussette pour animaux de compagnie**1 : Déplier le cadre**

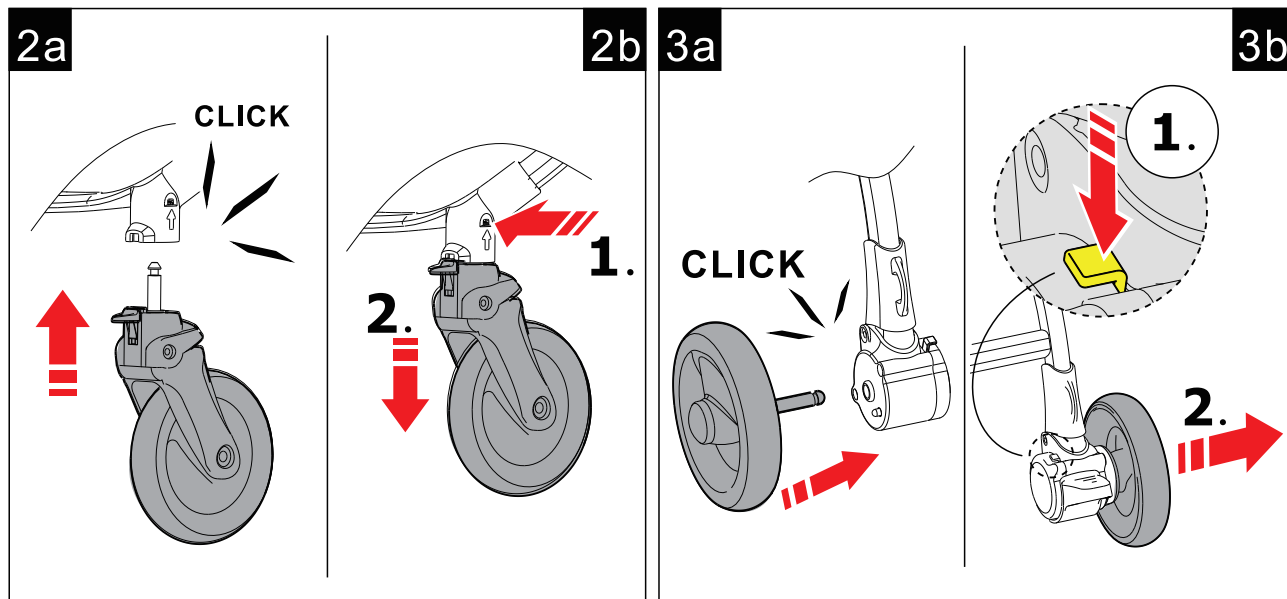
1a : Déverrouiller le crochet,

1b : Comme indiqué sur la figure, appuyez sur la voiture d'une main et tirez le tube de la poignée dans la direction indiquée par la flèche avec l'autre main,

1c : Il est normal d'entendre un déclic.

1d : Après avoir appuyé sur le bouton-poussoir, il peut pivoter et s'ajuster sur 360 degrés.

Assemblage d'une poussette pour animaux de compagnie



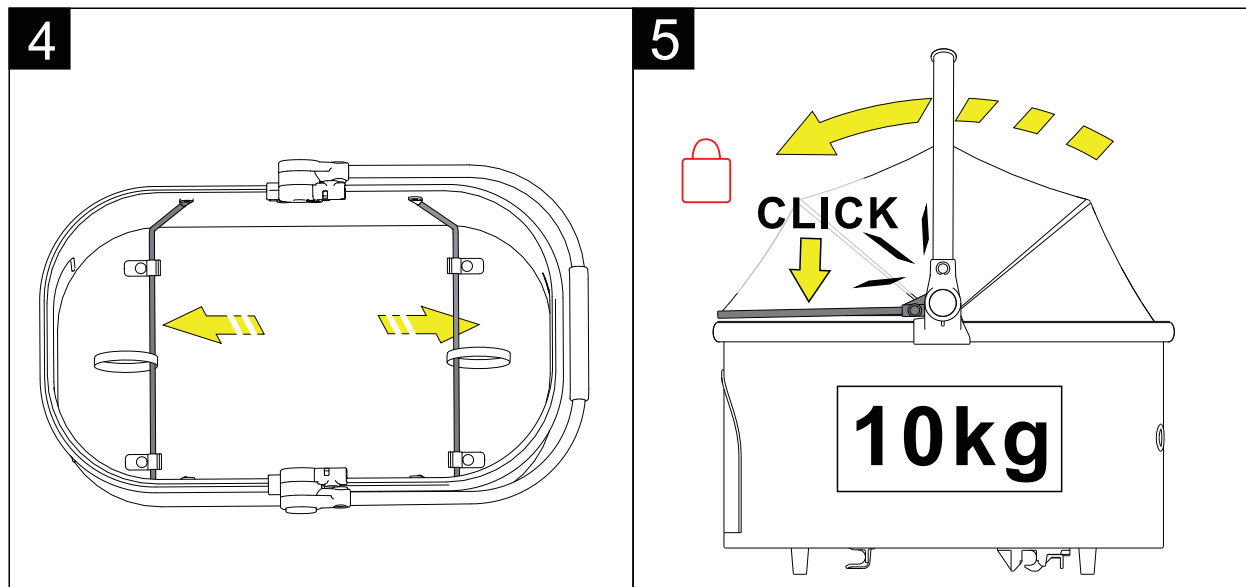
2a : Installer la roue avant Insérer le siège de l'axe de la roue à l'intérieur, entendre le bruit de cliquetis de l'installation,

2b : Démontage de la roue avant Appuyer sur le bouton de la tige du siège, tirer vers l'extérieur.

3a : Installation de la roue arrière Insérer le siège de l'axe de la roue à l'intérieur, entendre le bruit de cliquetis installé,

3b : Appuyer sur le bouton de jeu, tirer vers le bas

Assemblage d'une poussette pour animaux de compagnie

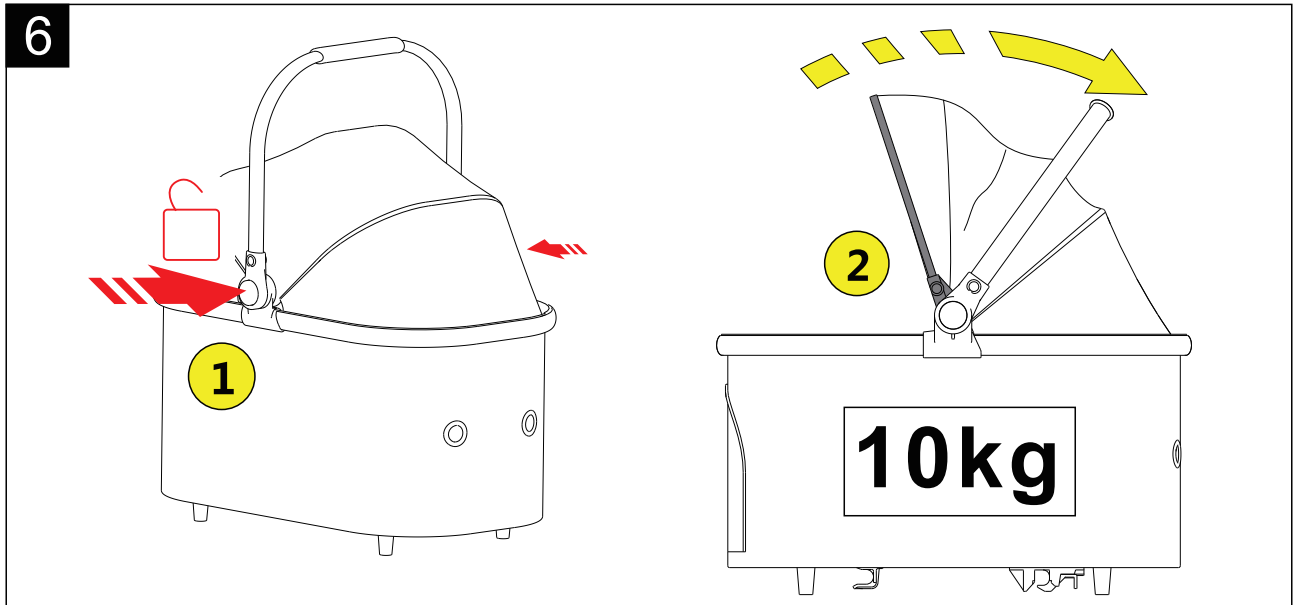


4 : Ouvrir le panier

Tirer la barre de fer à l'intérieur du panier sur le siège fixe, c'est-à-dire ouvrir le panier.

5 : Comme indiqué sur l'image, faites pivoter la tente et la poignée, et verrouillez-les en émettant un déclic lorsque vous tenez la poignée verticalement ; après avoir soulevé la poignée et l'avoir verrouillée, appuyez sur la bande de la hotte. Après avoir soulevé la poignée et l'avoir verrouillée, appuyez sur la bande de la capote. Lorsque vous entendez un déclic, la bande de la capote est verrouillée et installée. Remarque : le poids de transport de cette nacelle est de 10 kg.

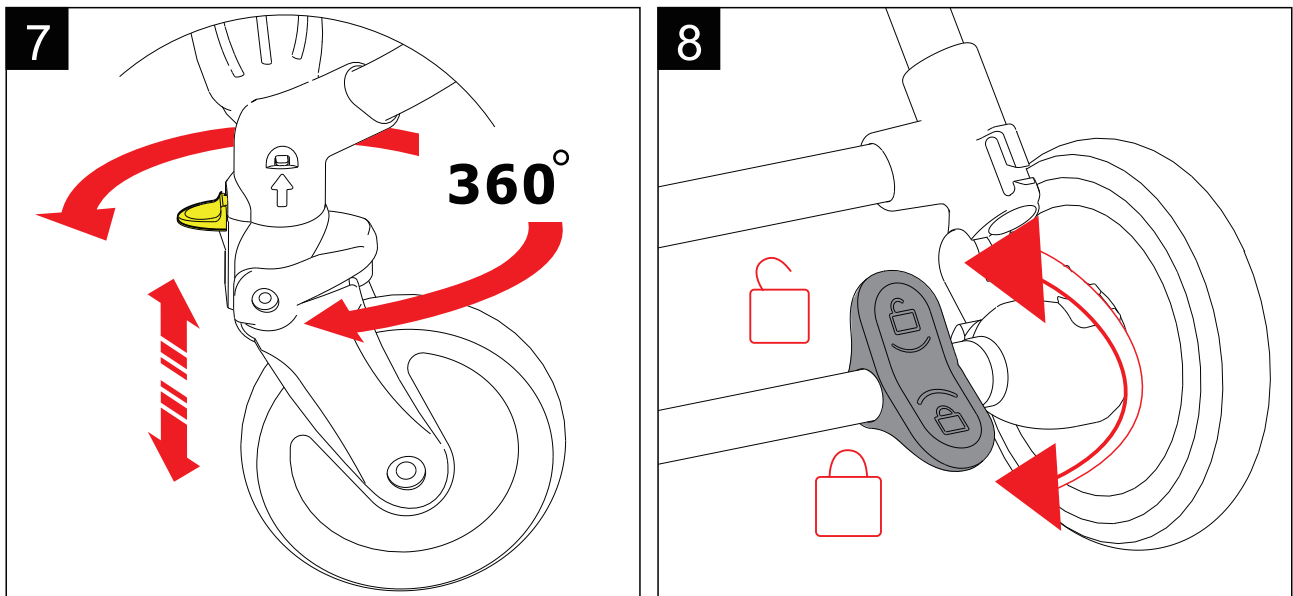
Use Pet Stroller



6 : Réglage et utilisation des auvents et des poignées

Comme le montre la figure 1, appuyez sur les boutons de réglage des deux côtés pour déverrouiller, et la capote s'ouvrira et se déverrouillera automatiquement, tout en déverrouillant également la poignée. Ensuite, comme le montre la figure 2, la tente peut être ouverte et la bande d'auvent et la poignée peuvent être déplacées. Remarque : en appuyant sur le bouton de réglage, l'auvent et la poignée se déverrouillent simultanément et s'ajustent en fonction de la situation en temps réel.

Utilisation de la poussette pour animaux de compagnie

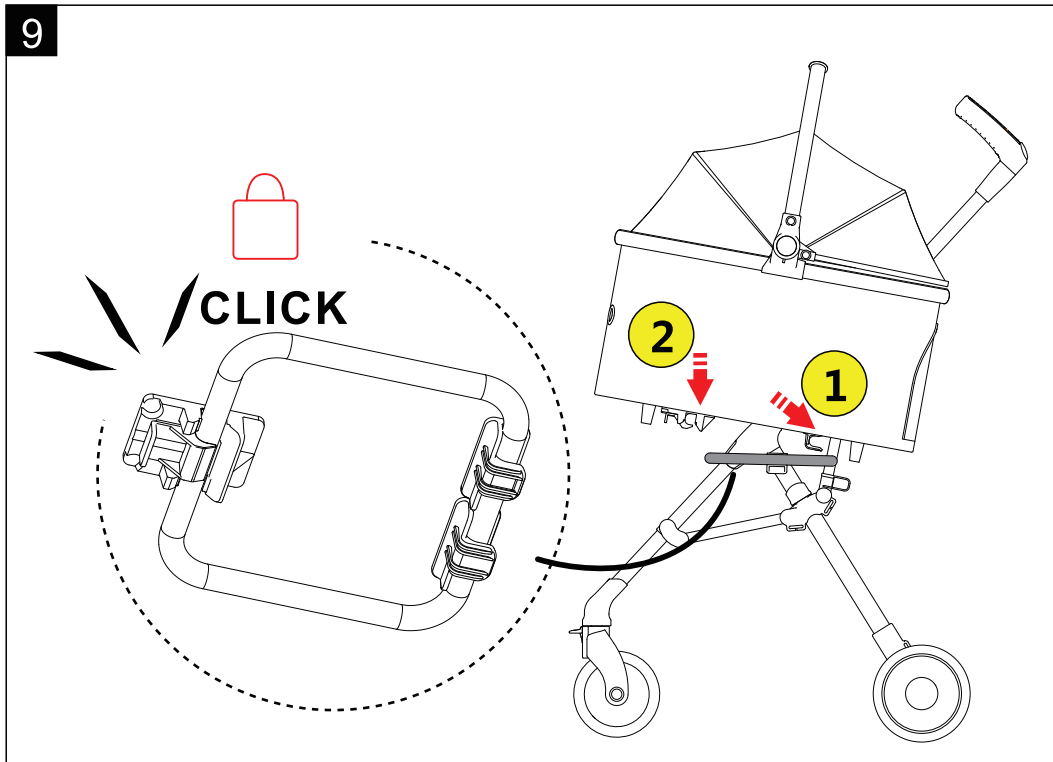


7 : Boucle de positionnement de la roue avant Tirer pour descendre, la roue tourne à 360 degrés ; Tirer pour monter, la roue s'aligne pour marcher droit.

8 : Frein de roue arrière Fonctionnement

Tirer vers le bas, frein de roue ; Tirer vers le haut, frein de roue.

Utiliser une poussette pour animaux de compagnie

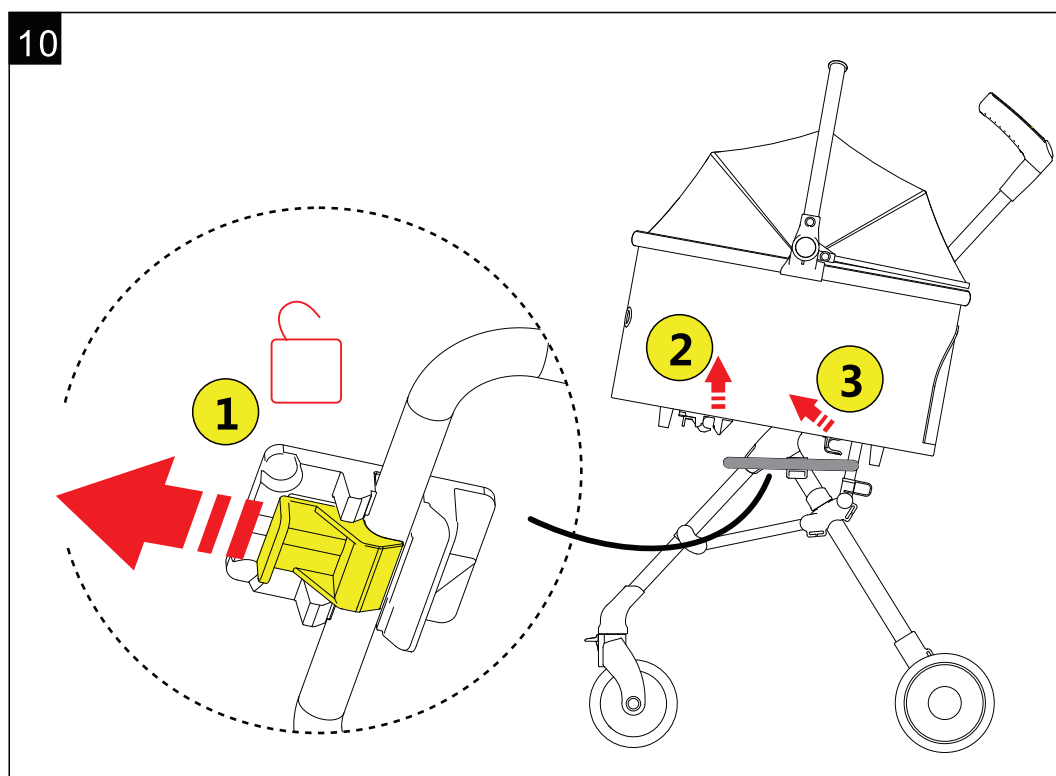


9 : Installer le panier sur le cadre

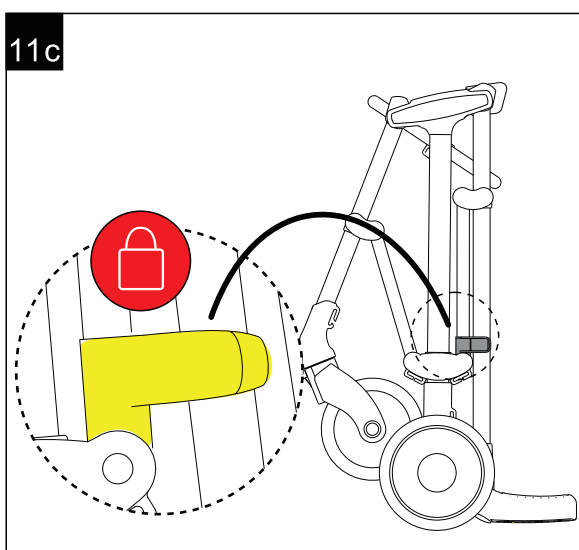
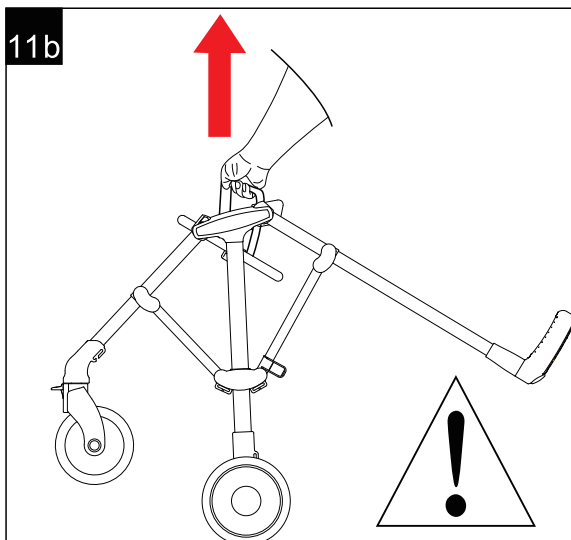
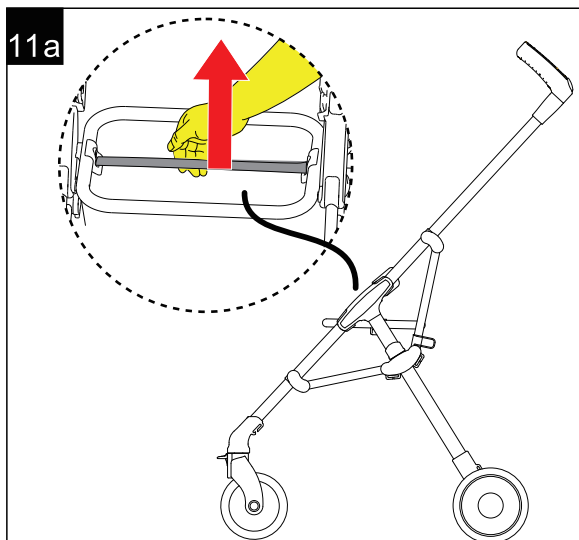
Comme indiqué sur la figure, 1. aligner l'embouchure du crochet avec le tuyau, 2. appuyer sur le panier, puis verrouiller l'embout avec un "clic".

10 : Démontage du panier

Comme indiqué sur la figure, 1. tirer le verrou du crochet, 2. soulever le panier, et 3. sortir de l'ouverture du crochet.



Poussette pliable pour animaux de compagnie



11a : Soulever la corde de traction du siège pour déverrouiller et commencer à rétracter la poussette.

11b : Secouez vigoureusement dans le sens de la flèche, comme indiqué sur la figure, deux fois pour soulever et rétracter le véhicule.

Attention : Secouez vigoureusement et soulevez deux fois.

11c : Accrocher ;OK !

US

Imported by Aosom LLC
 27150 SW Kinsman Rd Wilsonville, OR 97070 USA
 MADE IN CHINA

CA

Imported by Aosom Canada Inc.
 7270 Woodbine Avenue, Unit 307, Markham, Ontario Canada
 L3R 4B9
 MADE IN CHINA

Importé par Aosom Canada Inc.
 7270 Woodbine Avenue, unité 307, Markham, Ontario Canada
 L3R 4B9
 Fabriqué en Chine

UK

IMPORTER ADDRESS:
 MH STAR UK LTD
 Unit 27, Perivale Park,
 Horsenden lane South
 Perivale, UB6 7RH
 MADE IN CHINA

FR

ADRESSE D'IMPORTATION:
 MH FRANCE
 2 Rue Maurice Hartmann
 92130 Issy Les Moulineaux
 France
 FABRIQUÉ EN CHINE



Adresses sur quefairedemesdechets.fr

ES

IMPORTADOR:
 SPANISH AOSOM, S.L.
 C/ROC GROS, Nº15.08550, ELS HOSTALETS DE BALENYÀ, SPAIN.
 B66295775
 WWW.AOSOM.ES
 ATENCIONCLIENTE@AOSOM.ES
 TEL: 931294512
 HECHO EN CHINA

PT

SPANISH AOSOM, S.L
 C.ROC GROS N.15, 08550. ELS HOSTALETS DE BALENYÀ
 TEL: 931294512 (SEG-SEX DAS 7:30H ÀS 16:30H)
 INFO@AOSOM.PT
 WWW.AOSOM.PT

DE

ADRESSE DES IMPORTEURE:
 MH Handel GmbH
 Wendenstraße 309
 D-20537 Hamburg
 Germany
 IN CHINA HERGESTELLT

IT

IMPORTATO DA:
 AOSOM Italy srl
 Centro Direzionale Milanofiori
 Strada 1 Palazzo F1
 20057 Assago (MI)
 P.I.: 08567220960
 FATTO IN CINA