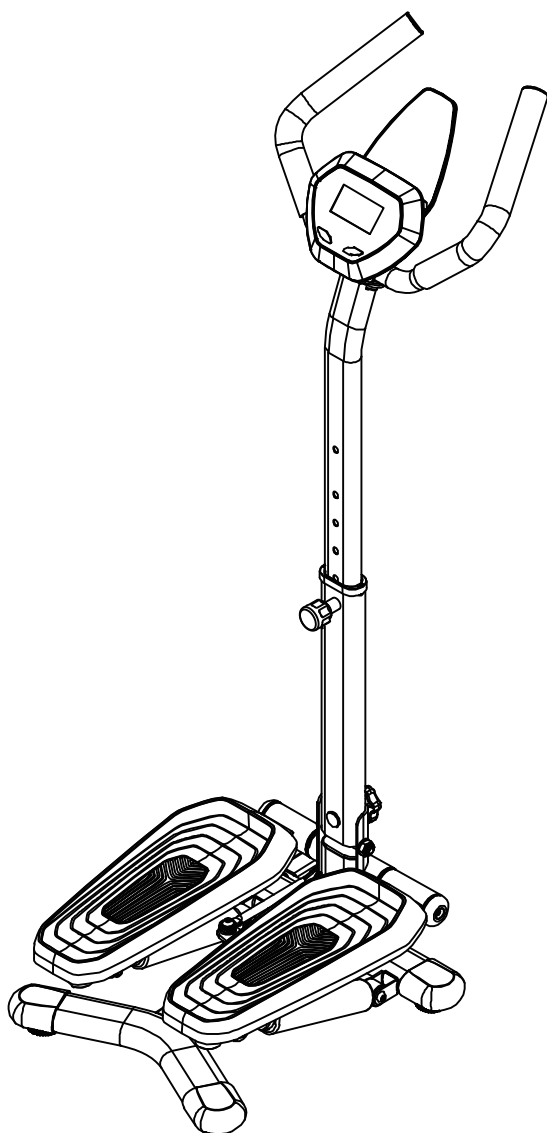


SPORTNOW

IN240400172V01_UK_FR_DE_ES_IT

A90-358V00



- * Maximum user weight is 120 kg.
- * Le poids maximal de l'utilisateur est de 120 kg.
- * Das maximale Benutzergewicht beträgt 120 kg.
- * El peso máximo del usuario no puede exceder 120 kg.
- * Il peso massimo dell'utente è 120 KGS.

EN_IMPORTANT, RETAIN FOR FUTURE REFERENCE: READ CAREFULLY.

FR_IMPORTANT: A LIRE ATTENTIVEMENT ET A CONSERVER POUR VOUS Y REFRERER ULTERIEUREMENT

ES_IMPORTANTE, LEA DETENIDAMENTE Y GUARDE PARA FUTURAS REFERENCIAS.

DE_WICHTIG! SORFGFÄLTIG LESEN UND FÜR SPÄTERES NACHSCHLAGEN AUFBEWAHREN.

IT_IMPORTANTE, LEGGERE E CONSERVARE QUESTO MANUALE D'ISTRUZIONE PER UN USO FUTURO.

READING CAREFULLY!**Please keep this manual in a safe place for easy reference**

1. It is important to read this entire manual before assembling and using the equipment. Safe and effective use can only be achieved if the equipment is assembled, maintained and used properly. It is your responsibility to ensure the tall users of the equipment are informed of all warnings and precautions.
2. Before starting any exercise program you should consult your doctor to determine if you have any medical or physical conditions that could put your health and safety at risk, or prevent you from using the equipment properly. Your doctor's advice is essential if you are taking medication that affects your heart rate, blood pressure or cholesterol level.
3. Be aware of your body's signals. Incorrect or excessive exercise can damage your health. Stop exercising if you experience any of the following symptoms: pain, tightness in your chest, irregular heartbeat, extreme shortness of breath, lightheadedness, dizziness, or feelings of nausea. If you do experience any of these conditions, you should consult your doctor before continuing with your exercise program only.
4. Keep children and pets away from the equipment. The equipment is designed for adult use only.
5. Use the equipment on a solid, flat level surface with a protective cover on your floor or carpet. To ensure safety, the equipment should have at least 0.5 meters of free space all around it.
6. Before using the equipment, check that the nuts and bolts are securely tightened.
7. The safety of the equipment can only be maintained if it is regularly examined for damage and/or wear and tear.
8. Always use the equipment as indicated. If you find any defective components while assembling or checking the equipment, or if you hear any unusual noises coming from the equipment during use, stop immediately. Do not use the equipment until the problem has been rectified."
9. Wear suitable clothing while using the equipment. Avoid wearing loose clothing that may get caught in the equipment or that may restrict or prevent movement.
10. Suitable for home use only. Braking ability is independent of speed.
11. The equipment is not suitable for therapeutic use.
12. Care must be taken when lifting or moving the equipment so as not to injure your back. Always use proper lifting techniques and/or seek assistance necessary.
13. DO NOT attempt to service the treadmill yourself except for the maintenance tasks which are described in this manual. The treadmill does not contain any user-serviceable parts so disassembling it yourself will not only void your warranty and could result in serious injury.

Attention!

- 1.If the computer would not be displaying data normally, please install the battery again.
- 2.The battery must be taken out from the computer for safe treatment once it was out of energy for trash.
- 3.This manual is also suitable for equipment without computer.

MAINTAIN

Neutral detergent can be used to dilute the water to wipe the cloth carefully wipe the oil, and then dry with a dry cloth.

Do not use alkaline solvents, solvents such as solvent,volatile oils and other solvents.

MAINTENANCE / INSPECTION

Avoid high temperature, moisture or direct sunlight, please place in a well-ventilated place.

When not in use please fold the admission, and placed in the children can not touch the Department.

If you do not use it for a while, be sure to check the precautions before using this product and use it for normal use.

When you accidentally wet the product, use a dry cloth to avoid skidding.

In case of malfunction, abnormality or any operational problem, please contact us at the company.

PRODUCT RECYCLING

Due to the different national recycling regulations, please refer to the relevant regulations.

LIRE ATTENTIVEMENT !

Veillez conserver ce manuel dans un endroit sûr pour le consulter facilement.

1. Il est important de lire l'intégralité de ce manuel avant d'assembler et d'utiliser l'équipement. Une utilisation sûre et efficace ne peut être obtenue que si l'équipement est assemblé, entretenu et utilisé correctement. Il est de votre responsabilité de vous assurer que les utilisateurs de grande taille de l'équipement sont informés de tous les avertissements et précautions.
2. Avant de commencer tout programme d'exercice, vous devez consulter votre médecin pour déterminer si vous avez des problèmes médicaux ou physiques qui pourraient mettre en danger votre santé et votre sécurité, ou vous empêcher d'utiliser l'équipement correctement. L'avis de votre médecin est essentiel si vous prenez des médicaments qui affectent votre rythme cardiaque, votre tension artérielle ou votre taux de cholestérol.
3. Soyez conscients des signaux de votre corps. Un exercice incorrect ou excessif peut nuire à votre santé. Arrêtez de faire de l'exercice si vous ressentez l'un des symptômes suivants : douleur, oppression dans la poitrine, rythme cardiaque irrégulier, essoufflement extrême, étourdissement, vertige ou sensation de nausée. Si vous ressentez l'une de ces conditions, vous devriez consulter votre médecin avant de poursuivre votre programme d'exercices uniquement.
4. Tenez les enfants et les animaux domestiques éloignés de l'équipement. L'équipement est conçu pour être utilisé par des adultes uniquement.
5. Utilisez l'équipement sur une surface solide et plane avec une housse de protection sur votre sol ou votre tapis. Pour garantir la sécurité, l'équipement doit avoir au moins 0,5 mètre d'espace libre tout autour.
6. Avant d'utiliser l'équipement, vérifiez que les écrous et les boulons sont bien serrés.
7. La sécurité de l'équipement ne peut être maintenue que s'il est régulièrement examiné pour détecter tout dommage et/ou usure.
8. Si vous trouvez des composants défectueux lors du montage ou du contrôle de l'appareil, ou si vous entendez des bruits inhabituels provenant de l'appareil pendant son utilisation, arrêtez immédiatement. N'utilisez pas l'équipement tant que le problème n'a pas été résolu.
9. Portez des vêtements appropriés lorsque vous utilisez l'équipement. Évitez de porter des vêtements amples qui pourraient se coincer dans l'équipement ou qui pourraient restreindre ou empêcher les mouvements.
10. Convient uniquement à un usage domestique. La capacité de freinage est indépendante de la vitesse.
11. L'équipement n'est pas adapté à un usage thérapeutique.
12. Il faut faire attention en soulevant ou en déplaçant l'équipement afin de ne pas se blesser le dos. Utilisez toujours les techniques de levage appropriées et/ou demandez de l'assistance si nécessaire.
13. N'essayez PAS de réparer le tapis roulant vous-même, sauf pour les tâches d'entretien décrites dans ce manuel. Le tapis roulant ne contient aucune pièce réparable par l'utilisateur. Le démontage par vous-même annulera votre garantie et pourrait entraîner des blessures graves.

Attention !

1. Si l'ordinateur n'affiche pas les données normalement, veuillez installer la batterie à nouveau.
2. La batterie doit être retirée de l'ordinateur pour un traitement sûr une fois qu'elle n'a plus d'énergie pour être mise à la poubelle.
3. Ce manuel est également adapté aux équipements sans ordinateur.

ENTRETIEN

Un détergent neutre peut être utilisé pour diluer l'eau afin d'essuyer le chiffon avec précaution, puis sécher avec un chiffon sec.

N'utilisez pas de solvants alcalins, de solvants tels que les solvants, les huiles volatiles et autres solvants.

ENTRETIEN / INSPECTION

Évitez les températures élevées, l'humidité ou la lumière directe du soleil, veuillez le placer dans un endroit bien ventilé.

Lorsque vous ne l'utilisez pas, veuillez le plier et le placer dans un endroit où les enfants ne peuvent pas la toucher.

Si vous ne l'utilisez pas pendant un certain temps, veuillez à vérifier les précautions avant d'utiliser ce produit et utilisez-le pour une utilisation normale.

Lorsque vous mouillez accidentellement le produit, utilisez un chiffon sec pour éviter tout dérapage.

En cas de dysfonctionnement, d'anomalie ou de tout problème de fonctionnement, veuillez nous contacter auprès de l'entreprise.

RECYCLAGE DU PRODUIT

En raison des différentes réglementations nationales en matière de recyclage, veuillez vous référer aux réglementations en vigueur.

SORGFÄLTIG LESEN!

Bitte bewahren Sie dieses Handbuch zum einfachen Nachschlagen an einem sicheren Ort auf

1. Es ist wichtig, dass Sie dieses Handbuch vor der Montage und der Inbetriebnahme des Geräts vollständig lesen. Eine sichere und effektive Verwendung kann nur erreicht werden, wenn das Gerät ordnungsgemäß montiert, gewartet und verwendet wird. Es liegt in Ihrer Verantwortung, sicherzustellen, dass die großen Benutzer des Geräts über alle Warnhinweise und Vorsichtsmaßnahmen informiert sind.
2. Bevor Sie mit einem Übungsprogramm beginnen, sollten Sie Ihren Arzt konsultieren, um festzustellen, ob Sie irgendwelche medizinischen oder körperlichen Beschwerden haben, die Ihre Gesundheit und Sicherheit gefährden oder Sie daran hindern könnten, das Gerät richtig zu benutzen. Der Rat Ihres Arztes ist unerlässlich, wenn Sie Medikamente einnehmen, die Ihre Herzfrequenz, Ihren Blutdruck oder Ihren Cholesterinspiegel beeinflussen.
3. Achten Sie auf die Signale Ihres Körpers. Falsche oder übermäßige Übungen können Ihre Gesundheit schädigen. Hören Sie auf zu üben, wenn Sie eines der folgenden Symptome verspüren: Schmerzen, Engegefühl in der Brust, unregelmäßiger Herzschlag, extreme Kurzatmigkeit, Benommenheit, Schwindel oder Übelkeitsgefühle. Wenn Sie eines dieser Symptome verspüren, sollten Sie Ihren Arzt konsultieren, bevor Sie Ihr Übungsprogramm fortsetzen.
4. Halten Sie Kinder und Haustiere von dem Gerät fern. Das Gerät ist ausschließlich für den Gebrauch durch Erwachsene vorgesehen.
5. Verwenden Sie das Gerät auf einer festen, flachen, ebenen Oberfläche mit einer Schutzabdeckung auf Ihrem Fußboden oder Teppich. Um die Sicherheit zu gewährleisten, sollte um das Gerät herum ein Freiraum von mindestens 0,5 Metern vorhanden sein.
6. Prüfen Sie vor der Verwendung des Geräts, ob die Schrauben und Muttern fest angezogen sind.
7. Die Sicherheit des Geräts kann nur aufrechterhalten werden, wenn es regelmäßig auf Schäden und/oder Verschleiß untersucht wird.
8. Verwenden Sie das Gerät immer wie angegeben. Wenn Sie beim Zusammenbau oder bei der Überprüfung des Geräts defekte Bauteile feststellen oder während der Verwendung ungewöhnliche Geräusche vom Gerät hören, stoppen Sie sofort. Verwenden Sie das Gerät nicht, bis das Problem behoben ist.
9. Tragen Sie bei der Benutzung des Geräts geeignete Kleidung. Vermeiden Sie das Tragen von loser Kleidung, die sich im Gerät verfangen oder die Bewegung einschränken oder verhindern könnte.
10. Nur für den Heimgebrauch geeignet. Die Bremsfähigkeit ist unabhängig von der Geschwindigkeit.
11. Das Gerät ist nicht für die therapeutische Verwendung geeignet.
12. Seien Sie vorsichtig beim Anheben oder Bewegen des Geräts, um Rückenverletzungen zu vermeiden. Verwenden Sie stets geeignete Hebetekniken und/oder holen Sie bei Bedarf Hilfe.
13. Versuchen Sie NICHT, das Laufband selbst zu warten, mit Ausnahme der Wartungsarbeiten, die in diesem Handbuch beschrieben sind. Das Laufband enthält keine Teile, die vom Benutzer gewartet werden können. Wenn Sie das Laufband selbst zerlegen, erlischt nicht nur Ihre Garantie, sondern es kann auch zu schweren Verletzungen führen.

Achtung!

1. Wenn der Computer keine normalen Daten anzeigt, setzen Sie bitte die Batterie wieder ein.
2. Die Batterie muss aus dem Computer entnommen werden, um sie sicher zu entsorgen, sobald sie keine Energie mehr hat.
3. Dieses Handbuch ist auch für Geräte ohne Computer geeignet.

PFLEGE

Neutrales Reinigungsmittel kann in Wasser verdünnt, verwendet werden, mit dem feuchten Tuch vorsichtig abwischen, und dann mit einem trockenen Tuch trocknen.
Verwenden Sie keine alkalischen Lösungsmittel, ätherische Öle und andere Lösungsmittel.

WARTUNG/INSPEKTION

Vermeiden Sie hohe Temperaturen, Feuchtigkeit oder direkte Sonneneinstrahlung, stellen Sie es bitte an einen gut belüfteten Ort.

Wenn Sie es nicht verwenden, klappen Sie es bitte zusammen, und legen Sie es so ab, dass Kinder es nicht berühren können.

Wenn Sie es eine Zeit lang nicht verwenden, prüfen Sie bitte die Vorsichtsmaßnahmen, bevor Sie das Produkt für die normale Verwendung verwenden.

Wenn Sie das Produkt versehentlich nass machen, verwenden Sie ein trockenes Tuch, um ein Verrutschen zu vermeiden.

Im Falle einer Fehlfunktion, Abnormalität oder eines Betriebsproblems wenden Sie sich bitte an das Unternehmen.

PRODUKTRECYCLING

Aufgrund der unterschiedlichen nationalen Recyclingvorschriften beachten Sie bitte die entsprechenden Vorschriften.

LEER CUIDADOSAMENTE ESTE MANUAL!

Guarde este manual en un lugar seguro con el fin de consultarlo fácilmente en futuro.

1. Es muy importante leer todo este manual antes de instalar y utilizar este equipo. Sólo se puede lograr un uso seguro y eficaz si el equipo se instala, se mantiene y se utiliza de manera correcta. Es su responsabilidad asegurarse de que todos los usuarios altos de este equipo estén informados de todas las advertencias y precauciones.
2. Antes de empezar cualquier programa de ejercicios, debe consultar a su médico por motivo de determinar si tiene alguna condición médica o física que pueda poner en riesgo su salud y seguridad, o impedirle utilizar este equipo de manera correcta. El consejo del médico es esencial si usted está tomando algunos medicamentos que afectan su frecuencia cardíaca, presión arterial o nivel de colesterol.
3. Sea consciente de los signos de su cuerpo. Hacer ejercicio de manera incorrecta o excesiva puede dañar su salud. Deje de hacer ejercicio si experimenta alguno de los síntomas a continuación: Dolor, opresión en el pecho, latidos cardíacos irregulares, dificultad extrema para respirar, aturdimiento, mareos o náuseas. Si experimenta alguna de dichas condiciones, debe consultar a su médico antes de continuar con su programa de ejercicios.
4. Mantenga a los niños y las mascotas fuera de alcance del equipo. Sólo está diseñado para ser utilizado por los adultos.
5. Utilice el equipo sobre una superficie plana y estable con una cubierta protectora del piso o una alfombra. Con el fin de garantizar la seguridad, debe haber al menos 0,5 metros de espacio libre al alrededor del equipo.
6. Antes de utilizar este equipo, compruebe si todas las tuercas y los tornillos estén apretados firmemente.
7. La seguridad del equipo sólo se puede garantizar si lo inspecciona con regularidad por motivo de detectar daños y / o desgastes.
8. Siempre utilice el equipo como lo que se indica. Si usted encuentra algún componente defectuoso al instalar o inspeccionar el equipo, o si escucha algunos ruidos inusuales provenientes del equipo al utilizarlo, deje de utilizarlo de inmediato. No utilice el equipo hasta que se haya solucionado el problema.
9. Se puede causar un error debido a una alimentación inestable. NO deje que este equipo comparta una toma de corriente con otros elementos de alta potencia, por ejemplo, computadoras o unidades de aire acondicionado.
10. Sólo es adecuado para uso doméstico. La capacidad de frenado es independiente de la velocidad.
11. El equipo no es adecuado para propósito terapéutico.
12. Tenga cuidado al levantar o mover el equipo por motivo de no lastimarse la espalda. Siempre utilice las habilidades apropiadas con el fin de levantar objetos y / o pida la ayuda necesaria de otras personas.
13. NO intente reparar la cinta de correr usted mismo, excepto las tareas de mantenimiento que se describen en este manual. La cinta de correr no contiene ninguna pieza que pueda reparar el usuario mismo, por lo que si usted mismo desmonta el equipo, no sólo anulará la garantía, sino también podría resultar en lesiones graves.

¡Atención!

1. Si la computadora no muestra datos de manera normal, reemplace con la batería nueva.
2. Una vez que la batería se haya agotado, debe sacar la batería usada de la computadora y desecharla adecuadamente y seguramente.
3. Este manual también es adecuado para los equipos sin computadora.

LIMPIEZA

Puede utilizar el paño y agua diluida con detergente neutro para limpiar la bicicleta estática, limpie el aceite cuidadosamente, luego seque la bicicleta estática con un paño seco. No utilice disolventes alcalinos, como disolventes, aceites volátiles y otros disolventes.

MANTENIMIENTO / INSPECCIÓN

Evite colocar la bicicleta estática en ambientes con altas temperaturas, la humedad o la luz solar directa, siempre colóquela en un lugar bien ventilado.

Cuando la bicicleta estática no esté en uso, pliéguela y colóquela en un lugar donde los niños no pueden tocar ni acceder.

Si no utilice la bicicleta estática por un tiempo largo, asegúrese de verificar las precauciones antes de utilizarla nuevamente y mantenerla que se puede utilizar normalmente.

Cuando la bicicleta estática moje accidentalmente, utilice un paño seco para limpiarla y evitar deslizamientos.

En caso de mal funcionamiento, anomalía o cualquier problema operativo, comuníquese con nuestra empresa.

RECICLAJE DE PRODUCTOS

Debido a las diferentes regulaciones nacionales sobre reciclaje, consulte las regulaciones relacionadas.

LEGGERE ATTENTAMENTE!

Conservare questo manuale in un luogo sicuro per facile riferimento futuro.

1. È importante leggere l'intero manuale prima di assemblare e utilizzare l'apparecchiatura. Un utilizzo sicuro ed efficace può essere ottenuto solo quando l'apparecchiatura è assemblata, mantenuta e utilizzata in modo corretto. È tua responsabilità assicurarti che tutti gli utenti dell'apparecchiatura siano ben informati di tutte le avvertenze e precauzioni.
2. Prima di iniziare qualsiasi programma di allenamenti, consultare il tuo medico per determinare se hai le condizioni mediche o fisiche che potrebbero mettere a rischio la salute e la sicurezza o impedire un uso corretto dell'apparecchiatura. Il consiglio del medico è essenziale se stai assumendo farmaci che influiscono sulla frequenza cardiaca, sulla pressione sanguigna o sul livello di colesterolo.
3. Devi essere consapevole dei segnali del tuo corpo. Un allenamento scorretto o eccessivo può danneggiare la tua salute. Interrompi l'allenamento se manifesti uno dei seguenti sintomi: dolore, senso di oppressione al petto, battito cardiaco irregolare, estrema mancanza di respiro, vertigini, o nausea. Se avviene una di queste condizioni, consultare il tuo medico prima di continuare il programma di allenamenti.
4. Tenere i bambini e gli animali domestici lontani dall'apparecchiatura. L'apparecchiatura è progettata esclusivamente per l'uso da parte di adulti.
5. Utilizzare l'apparecchiatura su una superficie solida e piana con una copertura protettiva sul pavimento o sul tappeto. Per garantire la sicurezza, l'apparecchiatura dovrebbe avere almeno 0,5 metri di spazio libero tutt'intorno.
6. Prima di utilizzare l'apparecchiatura, verificare che i dadi e i bulloni siano serrati saldamente.
7. La sicurezza dell'apparecchiatura può essere mantenuta solo se viene regolarmente esaminata per danni e / o usura.
8. Utilizzare sempre l'apparecchiatura secondo le istruzioni. se si riscontrano componenti difettosi durante l'assemblaggio o il controllo dell'apparecchiatura, o se si avvertono rumori insoliti che provengano dall'apparecchiatura durante l'uso, fermati immediatamente. Non utilizzare l'apparecchiatura fino a quando il problema non è stato risolto.
10. Indossare sempre indumenti adatti durante l'utilizzo dell'apparecchiatura. Evitare di indossare indumenti larghi che potrebbero rimanere impigliati nell'apparecchiatura o che potrebbero limitare o impedire il movimento.
11. Adatto solo per uso domestico. La capacità di frenata è indipendente dalla velocità
12. L'apparecchiatura non è adatta per uso terapeutico.
13. Necessita di prestare attenzione durante il sollevamento o lo spostamento dell'apparecchiatura per non ferire la schiena. Utilizzare sempre tecniche di sollevamento adeguate e / o richiedere l'assistenza necessaria.
14. **NON** tentare di riparare il tapis roulant da soli salvo le attività di manutenzione descritte nel presente manuale. Il tapis roulant non contiene parti riparabili dall'utente, quindi smontarlo da soli non solo invaliderà la garanzia e ma anche potrebbe causare lesioni gravi.

ATTENZIONI!

1. Se lo schermo non visualizza i dati normalmente, installare di nuovo la batteria.
2. La batteria deve essere estratta dal pannello di controllo per un trattamento sicuro una volta esaurita e trattata come il rifiuto.
3. Questo manuale è adatto anche per apparecchiature senza pannello di controllo.

PULIZIA

Si può utilizzare un detergente neutro e diluirlo con acqua e pulire con il panno con attenzione l'olio, e poi asciugarlo con un panno asciutto.

Non utilizzare solventi alcalini, solventi, oli volatili e altri solventi.

MANUTENZIONE / ISPEZIONE

Evitare temperature alte, umidità o luce solare diretta, e si prega di posizionarla in un luogo ben ventilato.

Quando non è in uso, si prega di piegare l'apparecchiatura, e metterlo in un luogo dove i bambini non siano capaci di toccarla.

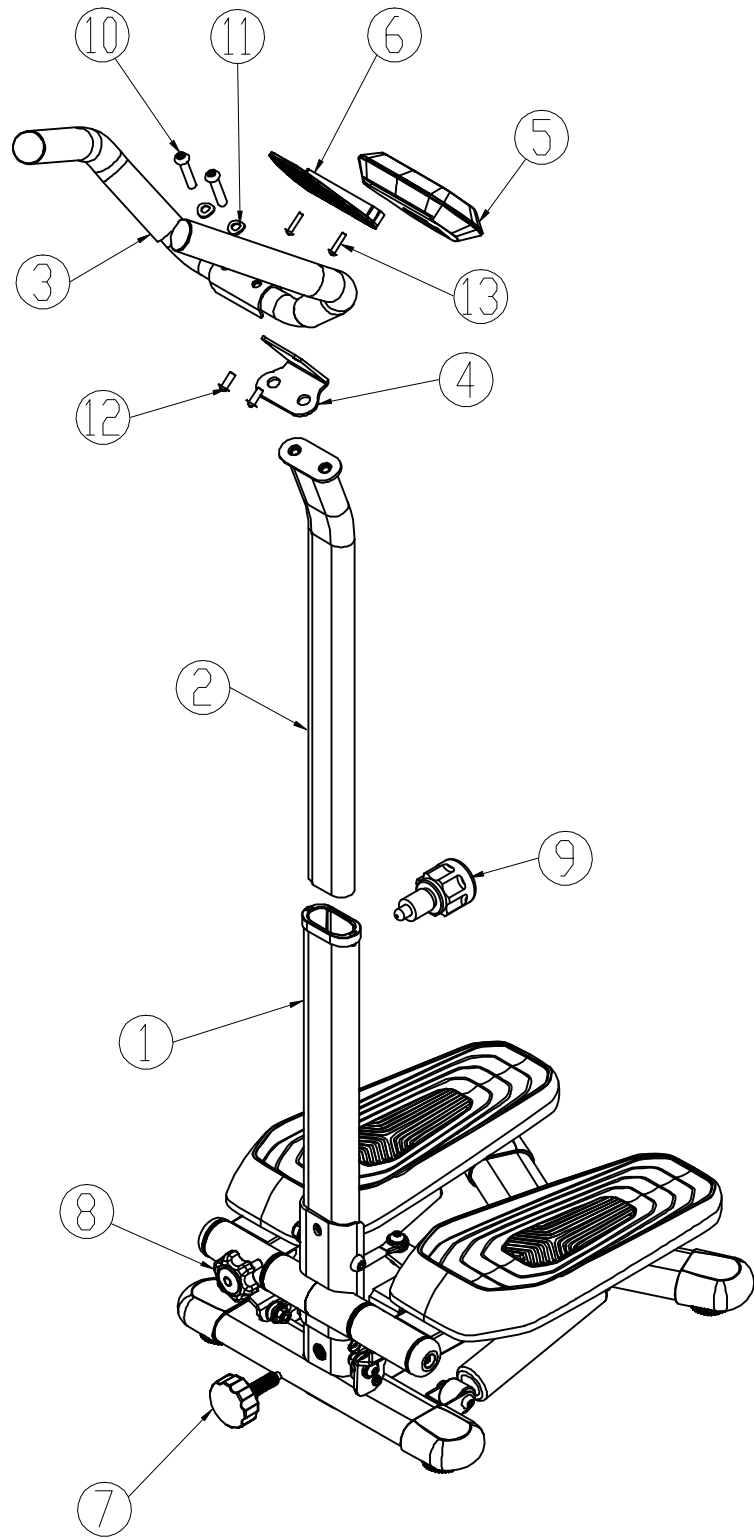
Se non si è usato per un periodo breve, assicurarsi di controllare le precauzioni prima di riutilizzare questo prodotto e utilizzarlo solo per un uso normale.

Quando si bagna accidentalmente il prodotto, utilizzare un panno asciutto per evitare lo slittamento.

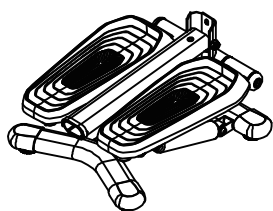
In caso di malfunzionamento, anomalia o qualsiasi problema operativo, contattate la nostra azienda.

RICICLAGGIO DEL PRODOTTO

In considerazione delle diverse normative nazionali sul riciclaggio, si deve fare riferimento alle normative pertinenti.



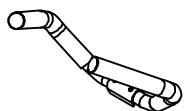
PARTS



① x 1



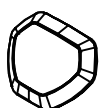
② x 1



③ x 1



④ x 1



⑤ x 1

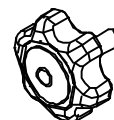


⑥ x 1



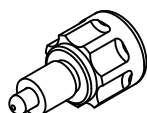
M12*38

⑦ x 1



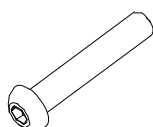
M8*16

⑧ x 1



⑨ x 1

HARDWARE



M8*40

⑩ x 2



D8

⑪ x 2



M5*12

⑫ x 2



M5*25

⑬ x 2

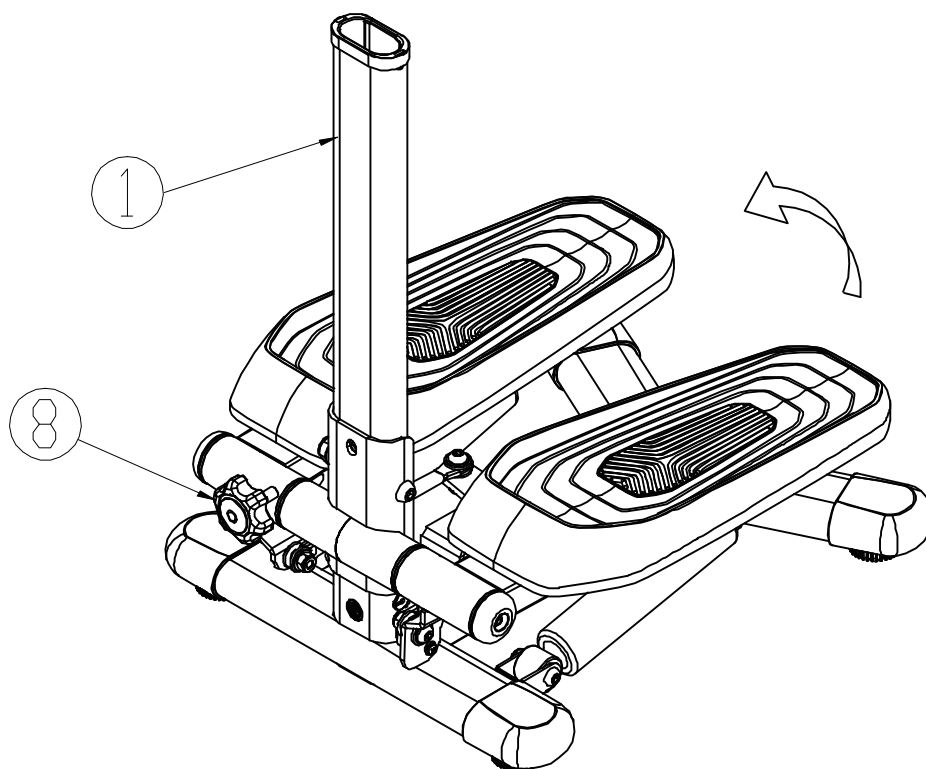


#5

⑭ x 1

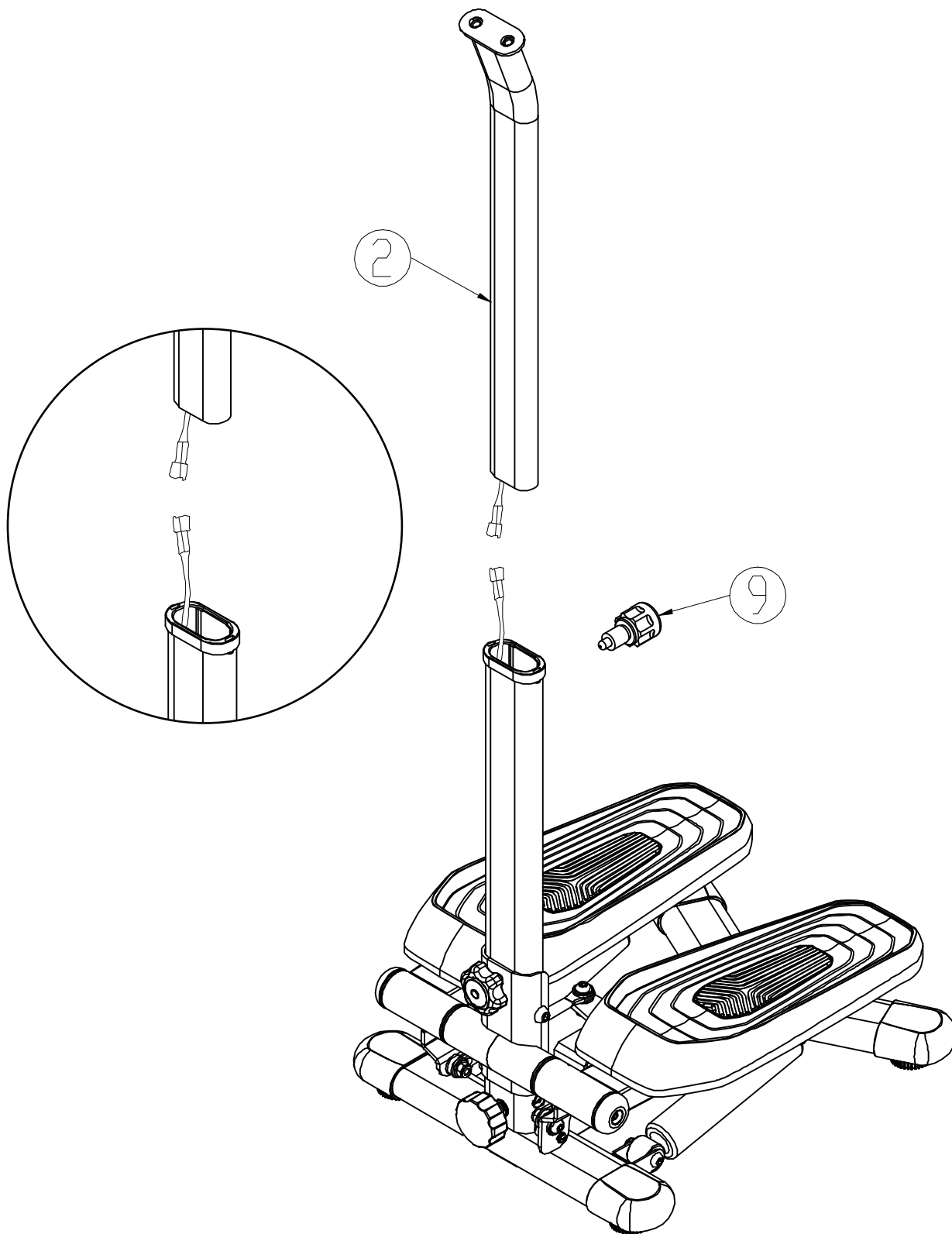
① x 1

⑧ x 1



② x 1

⑨ x 1

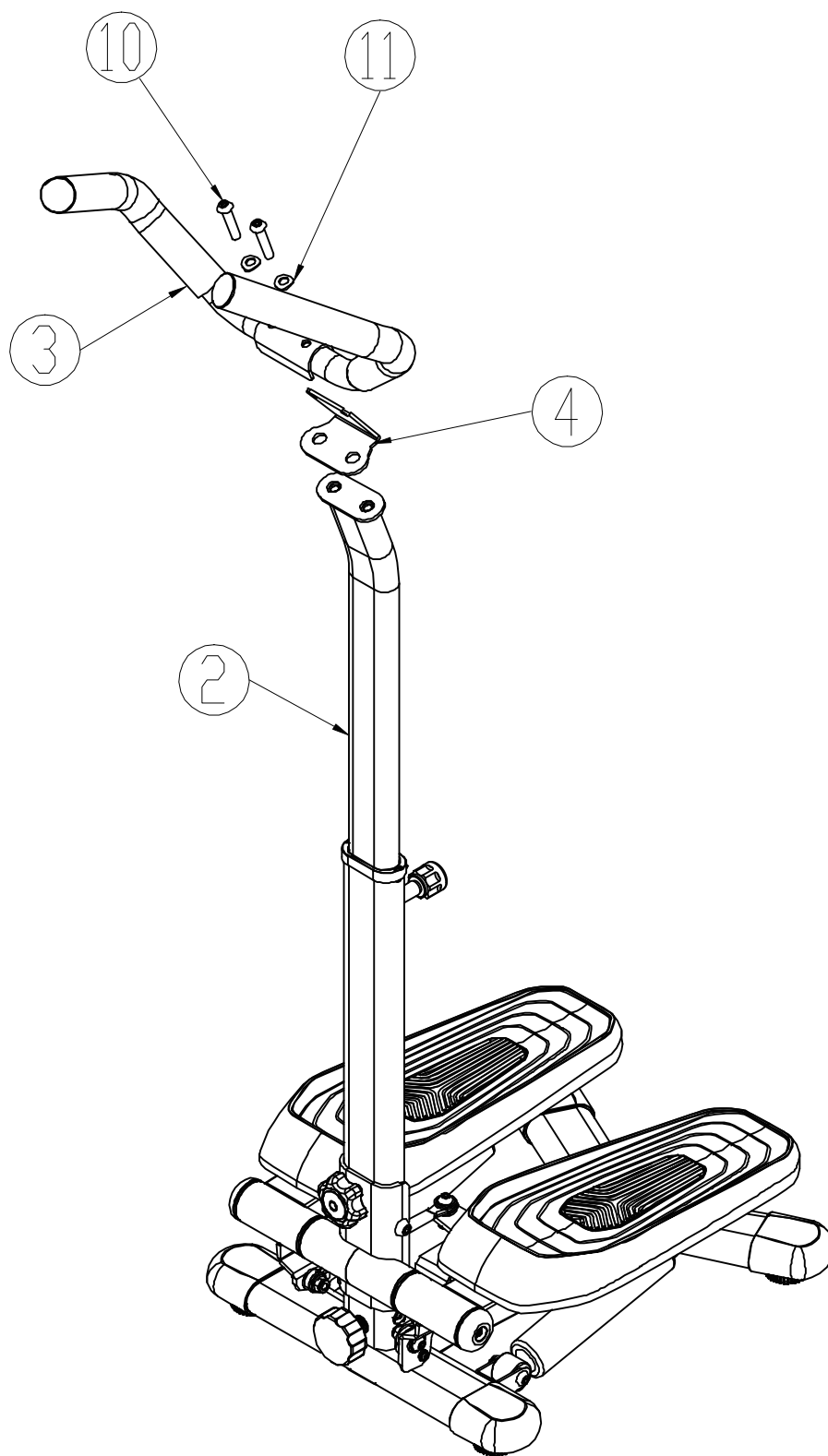


③ x 1

④ x 1

⑩ x 2

⑪ x 2

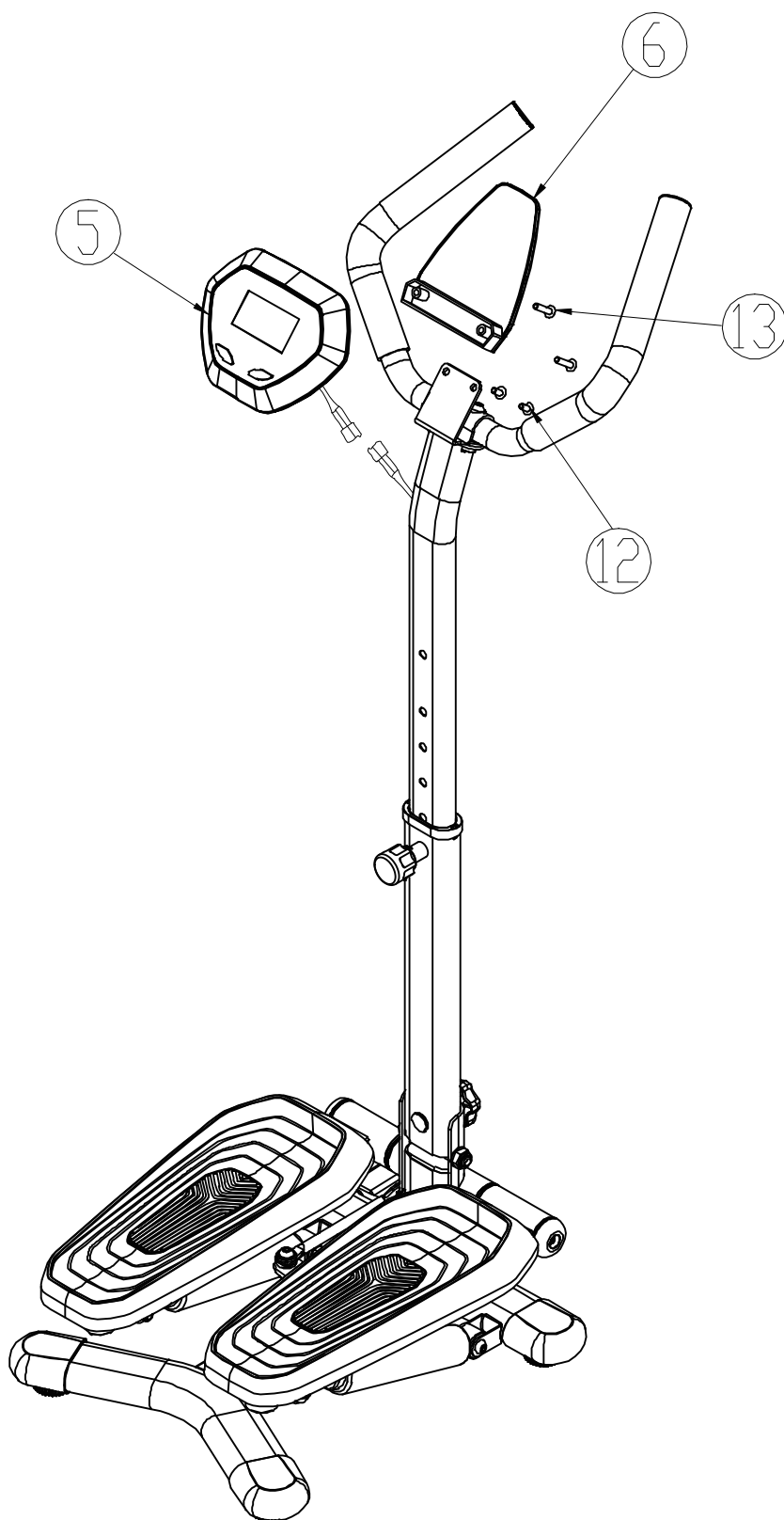


⑤ x 1

⑥ x 1

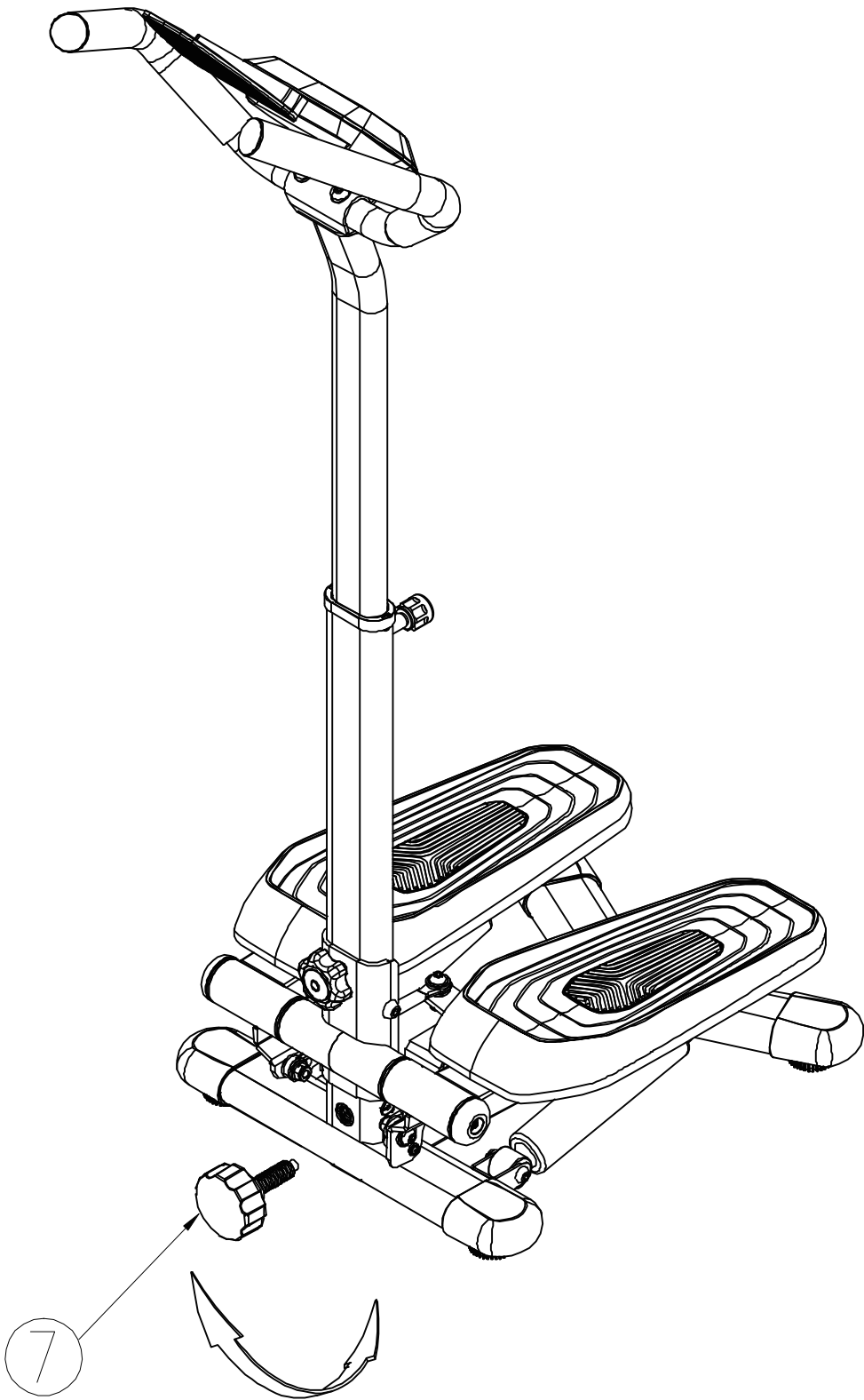
⑫ x 2

⑬ x 2



7 x 1

Done



UK

If you have any questions, please contact our customer care center.

Our contact details are below:



0044-800-240-4004



enquiries@mhstar.co.uk

IMPORTER ADDRESS:

MH STAR UK LTD

Unit 27, Perivale Park,
Horsenden lane South

Perivale, UB6 7RH

MADE IN CHINA

ES

Si tiene alguna pregunta, comuníquese con nuestro Centro de Atención al Cliente. Nuestros datos de contacto son los siguientes:



0034-931294512



atencioncliente@aosom.es

IMPORTADOR:

SPANISH AOSOM, S.L.

C/ ROC GROS, N° 15. 08550, ELS HOSTALET DE
BALENYÀ, SPAIN.

B66295775

WWW.AOSOM.ES

ATENCIONCLIENTE@AOSOM.ES

TEL: 931294512

HECHO EN CHINA

FR

Si vous avez la moindre question, veuillez contacter notre centre d'assistance à la clientèle.

Nos coordonnées sont les suivantes:



0033-1-84166106



aosom@mhfrance.fr

Importé par:

MH France

2, rue Maurice Hartmann

92130 Issy-les-Moulineaux

France

Fabriqué en Chine

IT

In caso di dubbio, si prega di contattare il nostro centro assistenza clienti. I nostri dettagli di contatto sono di seguito:



0039-0249471447



clienti@aosom.it

IMPORTATO DA:

AOSOM Italy srl

Centro Direzionale Milanofiori

Strada 1 Palazzo F1

20057 Assago (MI)

P.I.: 08567220960

FATTO IN CINA

DE

Wenn Sie Fragen haben, wenden Sie sich bitte an unser Kundendienstzentrum.

Unsere Kontaktdaten stehen unten:



0049-(0)40-88307530



service@aosom.de

ADRESSE DES IMPORTEURE:

MH Handel GmbH

Wendenstraße 309

D-20537 Hamburg

Germany

IN CHINA HERGESTELLT