

# AIYAPLAY

## Mercedes-Benz CLA 45

Lizenziertes Akku-getriebenes  
Aufsitzfahrzeug

IN240600150V01\_DE  
370-353V90



**ACHTUNG:**

Muss von einem Erwachsenen  
zusammgebaut werden.

- Geeignet ab 3 Jahren
- Maximales  
Benutzergewicht: 30 kg

## BENUTZERHANDBUCH

mit Montageanleitung

Lesen und verstehen Sie dieses Handbuch vor der  
Verwendung vollständig!

Bitte bewahren Sie dieses Handbuch zum späteren Nachschlagen auf, da es wichtige Informationen enthält. Laden Sie den Akku vor dem ersten Gebrauch mindestens 4-6 Stunden, jedoch nicht länger als 10 Stunden.

„Mercedes-Benz“, ,  und das Design des beiliegenden Produkts unterliegen dem Schutz des geistigen Eigentums der Daimler AG. Sie werden von Pinghu City Xiao Ming Xing Children's Products CO., LTD verwendet.

## Specification

ZWEIRADANTRIEB

<b>Akku</b>	12V4,5AH
<b>Ladegerät</b>	12 V 700 Ma
<b>Eingang</b>	Abhängig von der örtlichen Spannung
<b>Motor</b>	12 V 390-18000 x 2
<b>Steermotor</b>	12 V 390-5000

<b>Geeignetes Alter:</b>	3+Jahre
<b>Aufladezeit:</b>	8-12 Stunden
<b>Belastbarkeit:</b>	Unter 30 kg
<b>Größe des Wagens:</b>	110 × 61 × 45 cm
<b>Geschwindigkeit:</b>	3-5 km/h



## INFORMATIONEN ZUM AKKU

- ⚡ Nicht wiederaufladbare Batterien dürfen nicht aufgeladen werden.
- ⚡ Wenn Sie herausnehmbare, wiederaufladbare Batterien verwenden, sollten Sie diese nur unter Aufsicht von Erwachsenen laden.
- ⚡ Nehmen Sie wiederaufladbare Batterien vor dem Laden aus dem Produkt heraus.
- ⚡ Vermischen Sie alte und neue Batterien nicht. Mischen Sie nicht verschiedene Arten von Batterien: Alkaline, serienmäßig (Kohle-Zink) oder wiederaufladbar (Nickel-Cadmium).
- ⚡ Legen Sie die Batterien wie angegeben in den Innenraum des Akkus ein, Anode zu Anode, Kathode zu Kathode.
- ⚡ Nehmen Sie die Batterien bei längerer Nichtverwendung heraus. Nehmen Sie verbrauchte Batterien immer aus dem Gerät. Lecks in den Batterien und Korrosion können dieses Produkt beschädigen. Entsorgen Sie die Batterien sicher.
- ⚡ Schließen Sie die Pole der Batterien niemals kurz.



## ACHTUNG:

- ⚡ **ERSTICKUNGSGEFAHR!** Nicht geeignet für Kinder unter 36 Monaten.
- ⚡ Muss von einem Erwachsenen zusammengebaut werden.
- ⚡ Um die Verletzungsgefahr zu verringern, ist die Beaufsichtigung durch einen Erwachsenen erforderlich.
- ⚡ Verwenden Sie das Gerät niemals im Straßenverkehr, in der Nähe von Kraftfahrzeugen, auf oder in der Nähe von steilen Hängen oder Treppen, Schwimmbädern oder anderen Gewässern; tragen Sie immer Schuhe, und lassen Sie niemals mehr als 1 Fahrer zu.
- ⚡ Das mit dem Elektrospielzeug verwendete Netz- oder Akku-Ladegerät ist regelmäßig auf Schäden an Netzkabel, Stecker, Gehäuse oder anderen Teilen zu überprüfen und darf im Falle eines Schadens nicht verwendet werden, bis der Schaden behoben wurde.
- ⚡ Verwenden Sie nur den/die vom Hersteller angegebenen Akku(s) und das Ladegerät.
- ⚡ Der Akku in dem Fahrzeug ist nicht ersetzbar.
- ⚡ Dieses Spielzeug sollte mit Vorsicht verwendet werden, da Geschicklichkeit erforderlich ist, um Stürze oder Kollisionen zu vermeiden, die zu Verletzungen des Benutzers oder Dritter führen.
- ⚡ Es sollte eine Schutzausrüstung getragen werden.
- ⚡ Tragen Sie immer Schuhe, sitzen Sie immer auf dem Sitz.
- ⚡ Nicht für den Einsatz im Straßenverkehr geeignet.
- ⚡ Dieses Spielzeug ist aufgrund seiner maximalen Geschwindigkeit nicht für Kinder unter dem Alter von 36 Monaten geeignet; das maximale Benutzergewicht beträgt 30 kg.
- ⚡ Dieses Spielzeug verfügt über keine Bremse.



### Regeln für sicheres Fahren

- ⚡ Halten Sie Kinder in einem sicheren Bereich zum Fahren.
- ⚡ Verwenden Sie das Spielzeug nur auf ebenen Flächen. Zum Beispiel in Ihrem Haus, im Garten oder auf einem Spielplatz.
- ⚡ Niemals im Dunkeln verwenden. Ein Kind könnte auf unerwartete Hindernisse stoßen und einen Unfall erleiden. Betreiben Sie das Fahrzeug nur bei Tageslicht oder in einem gut beleuchteten Bereich.
- ⚡ Es ist verboten, die Schaltung zu verändern oder andere elektrische Teile hinzuzufügen
- ⚡ Überprüfen Sie die Leitungen und Anschlüsse des Fahrzeugs regelmäßig.
- ⚡ Lassen Sie kein Kind die Räder berühren oder sich in deren Nähe aufhalten, wenn sich das Fahrzeug in Bewegung befindet.
- ⚡ Dieses Fahrzeug verfügt über einstellbare Spiel-Sitzgurte. Bitte weisen Sie Kinder vor der Verwendung im Anlegen des Sicherheitsgurtes ein, um die Sicherheit zu gewährleisten.

1 Karosserie x 1



2 Hinterrad x 2



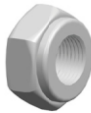
3 Vorderrad x 2



4 Unterlegscheibe  
Ø12 x 6



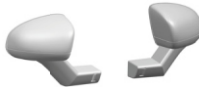
5 Kontermutter x 4



6 Radabdeckung x 4



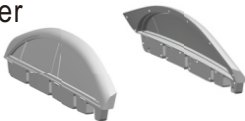
7 Spiegel x 2



8 Windschutzscheibe x 1



9 Seitenfenster  
x 2



10 #4x12  
Schraube x 6



11 Lenkrad x 1



12 M5  
Maschinenschraube



13 Ø5 Mutter x 1



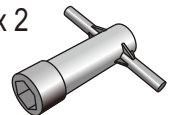
14 Sitz x 1



15 Sitzrückenlehne x 1



16 Steckschlüssel x 2



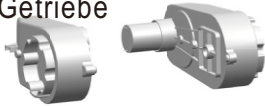
**17** Ladegerät x 1



**18** Fernsteuerung  
x1

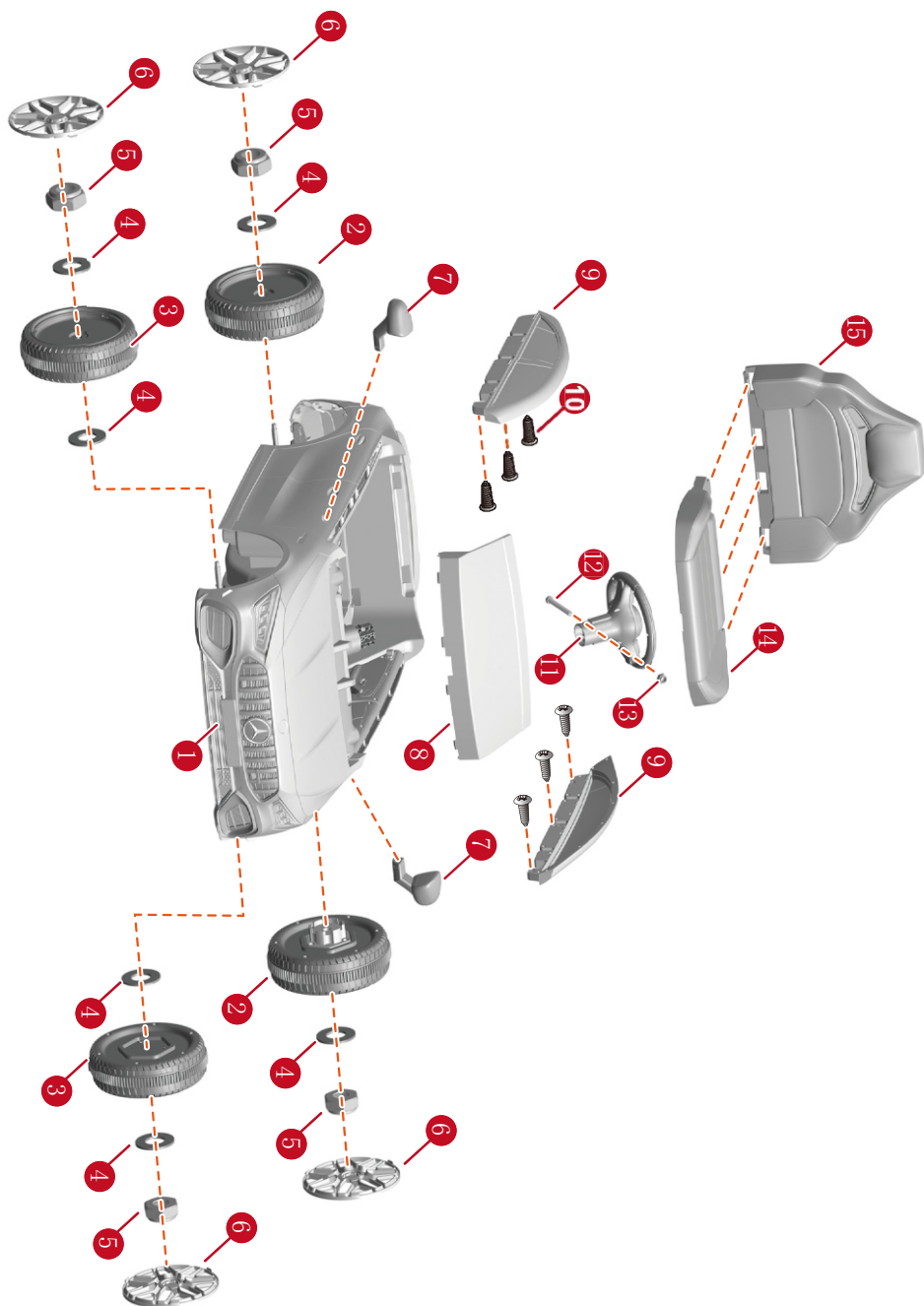


**19** Vorderes Getriebe  
x 2

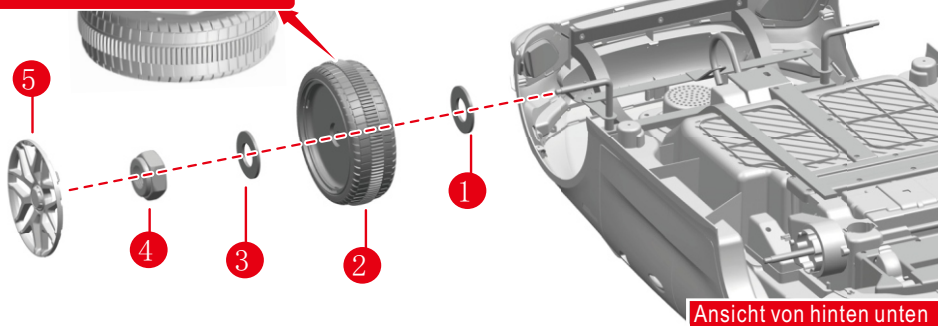


**Erforderliches Montagewerkzeug  
(nicht enthalten):  
Schraubenzieher**



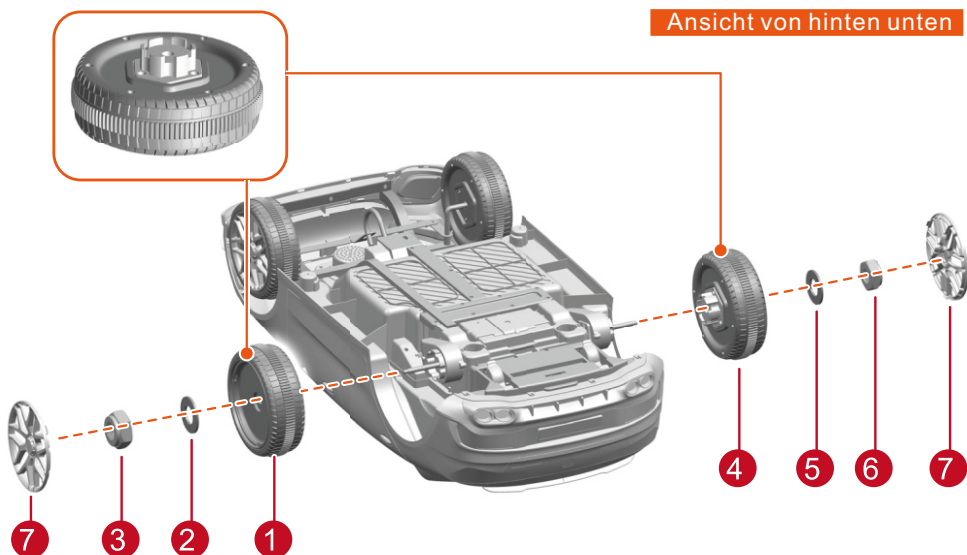


## ZWEIRADANTRIEB



Entfernen Sie alle Teile von der Vorderachse.

1. Schieben Sie eine Unterlegscheibe  $\text{\O}10$  auf die Vorderachse.
2. Schieben Sie ein Vorderrad auf die Vorderachse.
3. Schieben Sie eine Unterlegscheibe  $\text{\O}10$  auf die Vorderachse.
4. Ziehen Sie eine Kontermutter am Ende der Vorderachse mit einem Steckschlüssel fest.
5. „Bringen“ Sie die Radabdeckung am Vorderrad an. Wiederholen Sie den Vorgang für das andere Vorderrad.

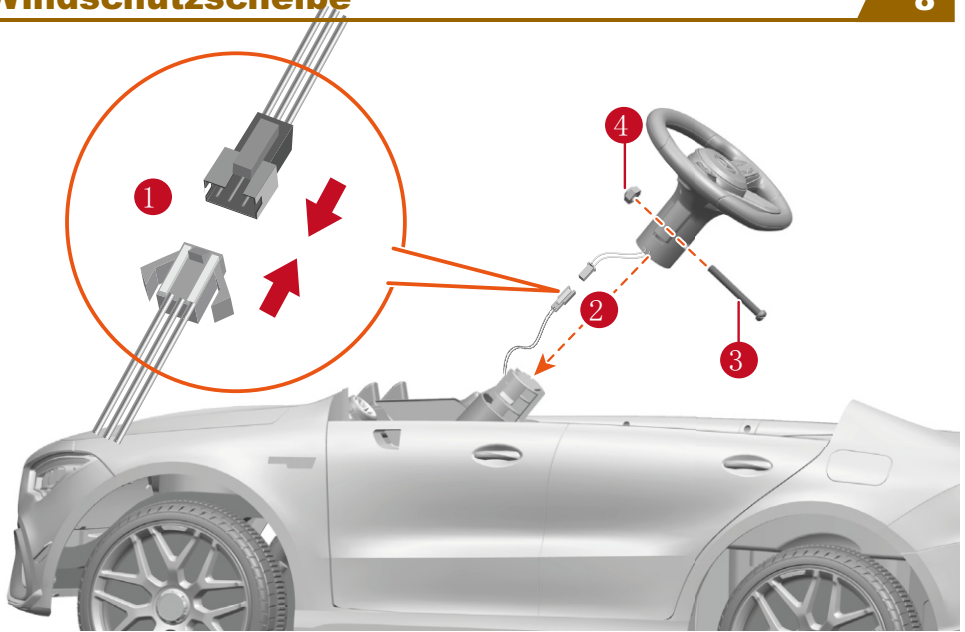


1. Schieben Sie ein Antriebsrad auf die Hinterachse.
2. Schieben Sie eine Unterlegscheibe  $\varnothing 10$  auf die Hinterachse.
3. Ziehen Sie eine **Kontermutter** am Ende der Hinterachse mit einem **Steckschlüssel fest**. TIPP: Wir haben einen zusätzlichen Steckschlüssel geliefert, um die Kontermutter auf der anderen Seite der Hinterachse zu halten, während Sie die Kontermutter auf der anderen Seite festziehen.
- 4-6. Wiederholen Sie den Vorgang für das andere Hinterrad.
7. „Rasten“ Sie die Radabdeckungen an den Hinterrädern ein.



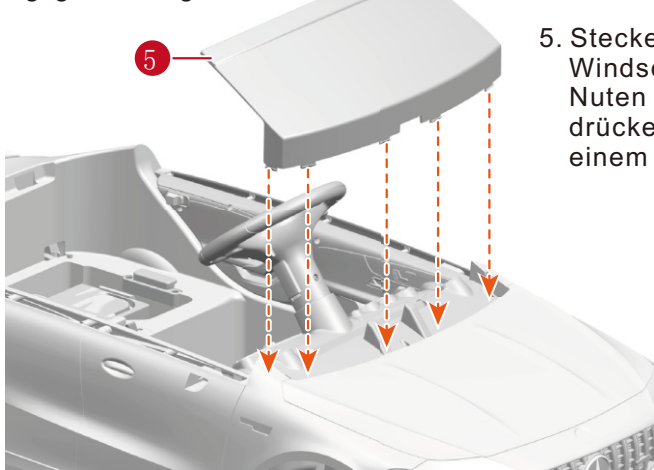
## Befestigen Sie das Lenkrad und die Windschutzscheibe

8



Drehen Sie die Fahrzeugkarosserie aufrecht.

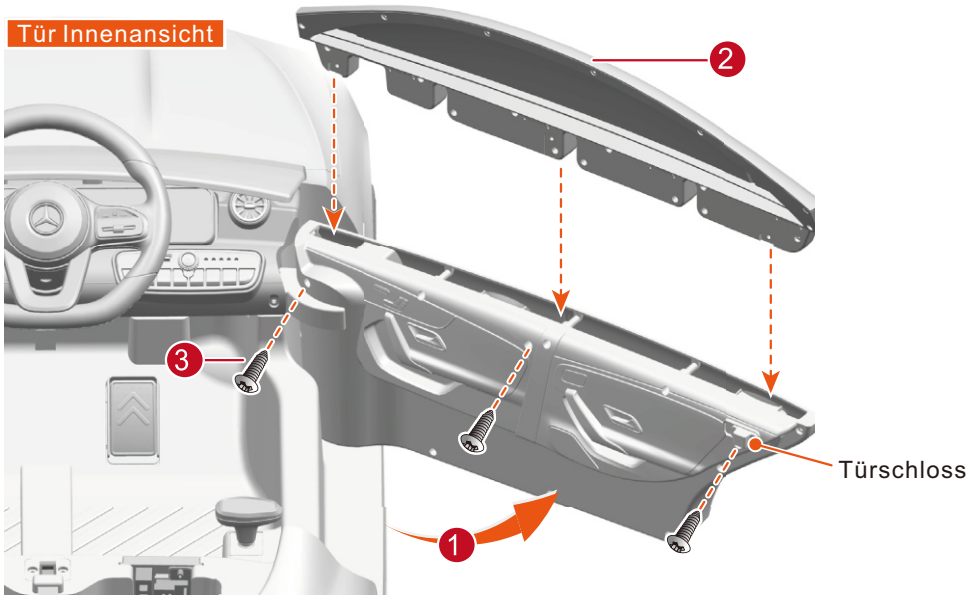
1. Stecken Sie den Anschluss der Soundeinheit am Lenkrad in den Anschluss an der Karosserie.
2. Setzen Sie das Lenkrad auf das Ende der Lenksäule.
3. Richten Sie die Löcher am Lenkrad mit den Löchern an der Lenksäule aus und setzen Sie die M5 x 38 Maschinenschraube ein.
4. Befestigen Sie mit einem Schraubenzieher eine Mutter auf dem gegenüberliegenden Ende der Schraube.



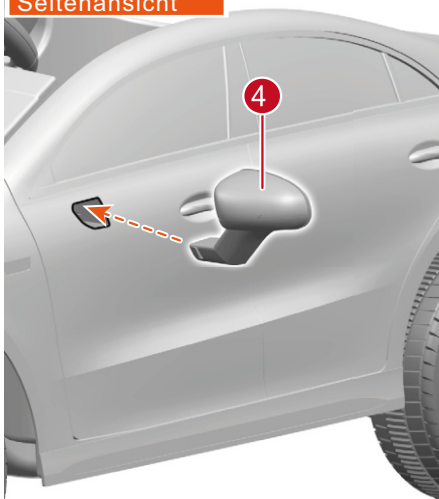
5. Stecken Sie die Laschen der Windschutzscheibe in die Nuten der Karosserie und drücken Sie sie, bis sie mit einem Klick hörbar einrastet.

# Befestigen Sie das Seitenfenster und die Seitenspiegel

Tür Innenansicht



Seitenansicht



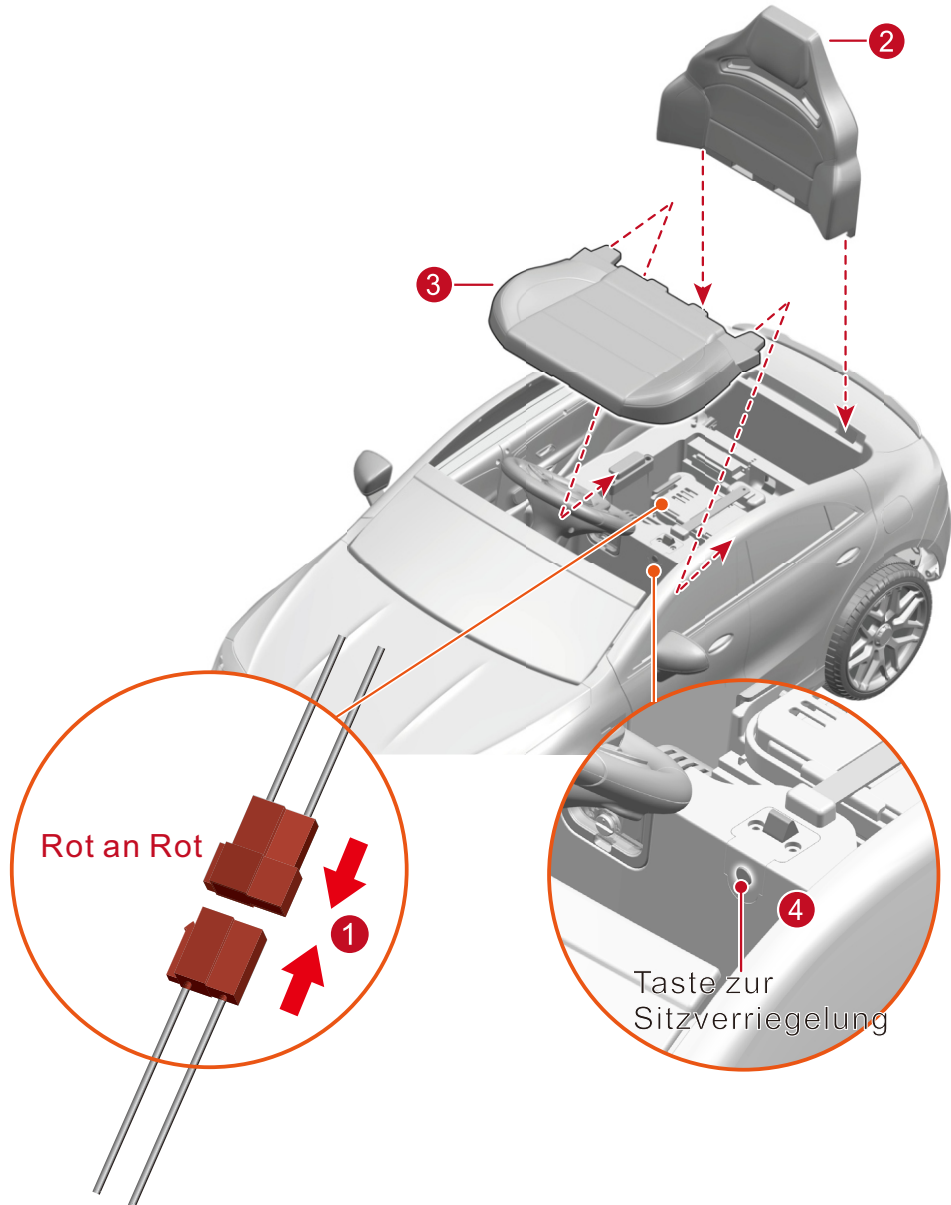
1. Drücken Sie die Türverriegelung an der Innenseite der Tür, bis die Tür offen ist.
2. Bringen Sie das Seitenfenster an der Tür an.
3. Setzen Sie drei  $\text{Ø}4 \times 12$ -Schrauben ein und ziehen Sie sie mit einem Schraubenzieher fest.
4. Führen Sie die Laschen des Seitenspiegels in das Loch im Seitenfenster ein und drücken Sie, bis es hörbar "klickt".

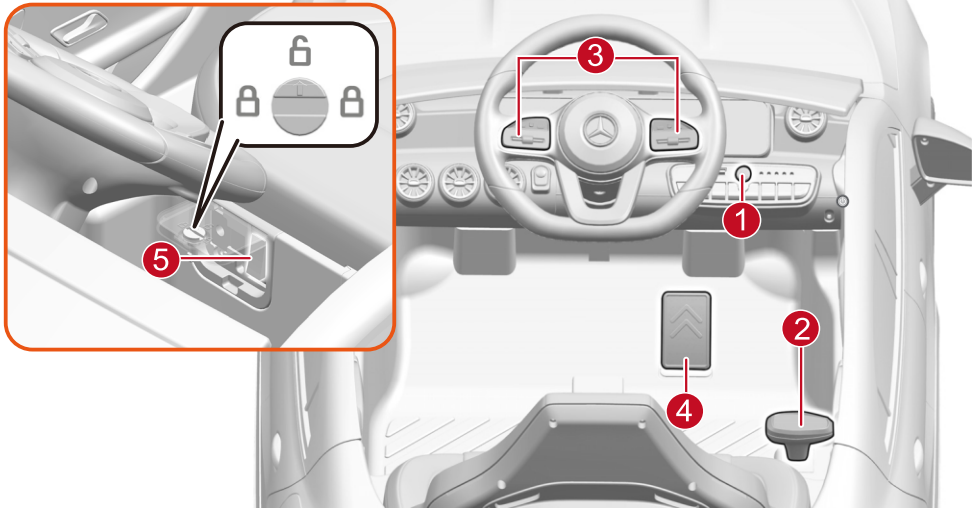
Wiederholen Sie den Vorgang für die andere Seitenscheibe.

## Schließen Sie das Netzteil an und befestigen Sie den Sitz

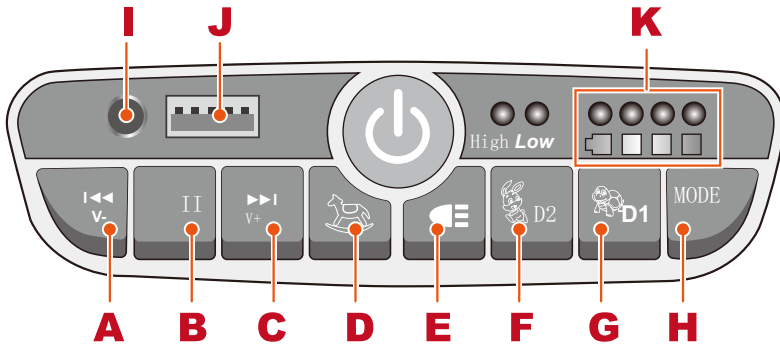
10

1. Stecken Sie den roten Stecker an der Motorradkarosserie in den roten Stecker am Akku.
2. Bringen Sie die Rückenlehne an der Karosserie des Fahrzeugs an.
- 3-4. Halten Sie die Taste zur Sitzverriegelung an der Karosserie gedrückt, bis der Sitz in der Karosserie sitzt.





1. Ein-/Aus-Taste: Schaltet das Motorrad ein und aus.
2. Vorwärts/Stop/Rückwärts-Hebel: Ändert die Richtung, in die sich das Gerät bewegt, von vorwärts bis rückwärts.
  - Um das Gerät vorwärts zu bewegen, schieben Sie den Hebel in die obere Position.
  - Um das Gerät rückwärts zu bewegen, schieben Sie den Hebel in die untere Position.
  - Wenn Sie den Hebel in die mittlere Position stellen, bewegt sich das Gerät nicht.
3. Ton-Taste: Drücken Sie diese Taste, für den Ton oder die Hupe.
4. Gaspedal: Verleiht dem Gerät Kraft (Geschwindigkeit).
  - Um das Gerät zu bewegen, drücken Sie das Pedal nach unten.
  - Um zu bremsen oder zu verlangsamen, lassen Sie den Druck vom Pedal los.
5. Fernsteuerung - Manueller Schalter (optional)
  - Dieser Schalter muss von einem Erwachsenen eingeschaltet werden. Wenn er verriegelt ist, drehen Sie bitte den Knopf in die entriegelte Position und öffnen Sie die Abdeckung.
  - Drücken Sie den Schalter in die „R/C“-Position, damit Sie die R/C zur Steuerung des Fahrzeugs verwenden können. Drücken Sie den Schalter in die Position „von Hand“, dann funktioniert das Auto nur mit dem Pedal.



- A.** Zurück / Langes Drücken für Lautstärke -
- B.** Wiedergabe / Langes Drücken für Pause
- C.** Weiter / Langes Drücken für Lautstärke +
- D.** Wipptaste bei 12 V-Produkten (optional):

Schaltet den Schaukelmodus ein und aus. Das Produkt kann in diesem Modus nicht bewegt werden.

**E. Beleuchtung Taste:** Schaltet die Beleuchtung ein und aus.

**F. Taste für hohe Geschwindigkeit:** Schaltet das Produkt ein, um es mit hoher Geschwindigkeit zu bewegen.

**G. Taste für niedrige Geschwindigkeit:** Schaltet das Gerät auf niedrige Geschwindigkeit ein.

**H. Modus-Taste:** Wechseln des Audioeingangs

**I. Geräteeingang 1**

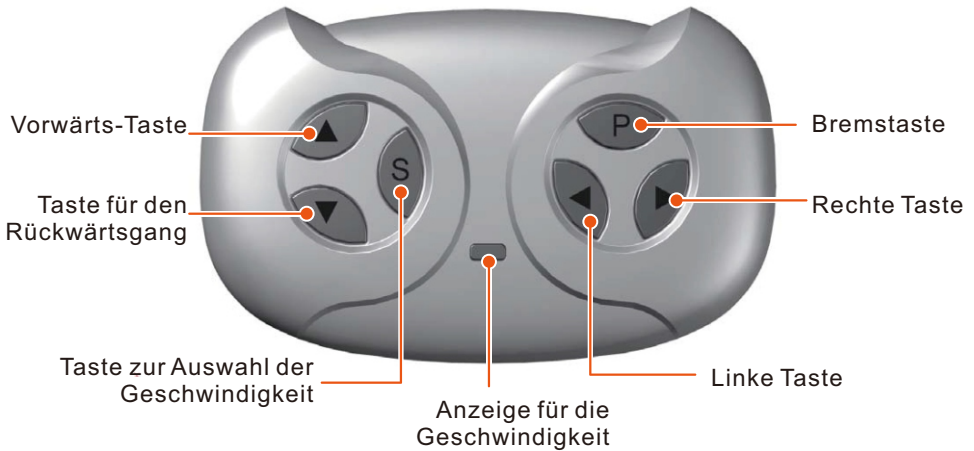
**J. Geräteeingang 2**

**K. Digitales Voltmeter:** Zeigt den Akkustand an, wenn das Gerät ausgeschaltet ist.



**ACHTUNG:**

**BEDIENUNG DURCH ERWACHSENE  
ERFORDERLICH!**



## Einlegen der Batterien in die Fernsteuerung

Heben Sie die Klappe des Innenraums auf der Rückseite der Fernsteuerung an und legen Sie zwei AAA (LR03)-Batterien ein.

**TIPP: Die Batterien sind nicht im Lieferumfang enthalten. Lesen Sie die Informationen zum Akku auf der Seite 1.**

### 1. Verbindung herstellen

Halten Sie die Tasten für Vorwärts- und Rückwärtsfahrt 3 Sekunden lang gedrückt, und die Kontrollleuchte für die Geschwindigkeit blinkt. Wenn Sie dann das Fahrzeug einschalten, leuchtet die Kontrollleuchte lange auf, was bedeutet, dass die Verbindung erfolgreich hergestellt wurde. Wenn die Geschwindigkeitsanzeige nicht reagiert, bedeutet dies, dass die Verbindung fehlgeschlagen ist. Ersetzen Sie die Batterien und versuchen Sie es erneut.

### 2. Bremstaste

Drücken Sie die Taste, um das Fahrzeug anzuhalten, drücken Sie sie erneut, um die Bremse zu lösen.

### 3. Taste zur Auswahl der Geschwindigkeit

Mit dem Schalter schalten Sie das Fahrzeug ein, um mit niedriger, normaler oder hoher Geschwindigkeit zu fahren. TIPP: Dieser Schalter funktioniert nicht, wenn Ihr Fahrzeug rückwärts fährt.

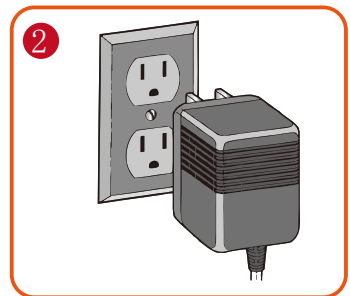
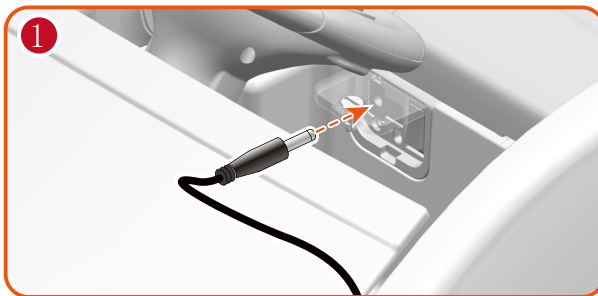
## HINWEIS:

- Wenn Sie die Fernbedienung etwa 10 Sekunden lang ohne Bedienung lassen, schaltet sie sich automatisch ab.
- Stellen Sie die Verbindung wieder her, wenn Sie die Batterien der Fernsteuerung ersetzen.

**⚠️ ACHTUNG:****NUR EIN ERWACHSENER KANN DEN AKKU LADEN UND AUFLADEN!****⚠️ ACHTUNG:**

Dieses Produkt ist mit einem **Ladeschutz ausgestattet**: Während des Ladevorgangs sind alle Funktionen deaktiviert. Nur ein Erwachsener kann den Akku laden und aufladen!

- Der NETZSCHALTER muss während des Ladevorgangs in die Position AUS gedreht werden.
- Vor dem Erstgebrauch sollten Sie den Akku 4-6 Stunden lang aufladen. Laden Sie den Akku nicht länger als 10 Stunden auf, um eine Überhitzung des Ladegeräts zu vermeiden.
- Laden Sie die Batterie auf, wenn das Fahrzeug langsam zu laufen beginnt.
- Nach jedem Gebrauch oder einmal im Monat ist eine Mindestladezeit von 8 bis 12 Stunden, höchstens 20 Stunden einzuhalten.
- Verwenden Sie nur den Akku und das Ladegerät, die mit Ihrem Motorrad geliefert wurden. Ersetzen Sie den Akku oder das Ladegerät NIEMALS durcheine andere Marke. Die Verwendung eines anderen Akkus oder Ladegerätskann einen Brand oder eine Explosion verursachen.
- Verwenden Sie den Akku oder das Ladegerät nicht für ein anderes Produkt.

**So laden Sie den Akku auf**

1. Öffnen Sie die Ladeabdeckung (unterhalb des Sitzes. Wenn sie verriegelt ist, drehen Sie bitte den Knopf in die entriegelte Position und öffnen Sie die Abdeckung). Stecken Sie den Ladeanschluss in die Ladebuchse.
2. Stecken Sie den Stecker des Ladegeräts in eine Steckdose. Der Akku beginnt zu laden.

Problem	Mögliche Ursache	Lösung
Fahrzeug läuft nicht	Batterie gering	Batterie aufladen.
	Thermische Sicherung ist ausgetrippt	Neu erstellen Fuse, sehen <Fuse>
	Batterie-Stecker oder Drähte sind lose	<i>Überprüfen Sie, ob die Batterieanschlüsse fest ineinander gesteckt sind. Wenn die Drähte rund um den Motor locker sind, wenden Sie sich bitte an Ihren Händler.</i>
	Akku läuft nicht	<i>Ersetzen Sie die Batterie, kontaktieren Sie bitte Ihren Händler.</i>
	Elektrisches System ist beschädigt	<b>Bitte kontaktieren Sie bitte Ihren Händler.</b>
	Motor ist beschädigt	<b>Bitte kontaktieren Sie bitte Ihren Händler.</b>
Fahrzeug läuft nicht sehr weit.	Batterie ist unter Aufladung	Überprüfen Sie, ob die Batterieanschlüsse beim Aufladen fest ineinander gesteckt werden.
	Batterie ist alt	<i>Ersetzen Sie die Batterie, kontaktieren Sie bitte Ihren Händler.</i>
Fahrzeug läuft schleppend	Batterie gering	<i>Laden Sie die Batterie auf, wenden Sie sich bitte an Ihren Händler.</i>
	Batterie ist alt	<i>Ersetzen Sie die Batterie, kontaktieren Sie bitte Ihren Händler.</i>
	Fahrzeug ist überlastet	Das Gewicht auf dem Fahrzeug reduzieren. Das maximale Nutzergewicht beträgt 30kg.
	Fahrzeug wird unter harten Bedingungen eingesetzt	Vermeiden Sie den Einsatz von Fahrzeugen unter harten Bedingungen, siehe <Sicherheit>.
Um weiterzufahren, braucht Fahrzeug einen Vorstoß	Schlechter Kontakt von Drähten oder Steckverbindern.	<i>Überprüfen Sie, ob die Batterieanschlüsse fest ineinander gesteckt sind. Wenn die Drähte um den Motor herum lose sind, wenden Sie sich bitte an Ihren Händler.</i>
	"Toter Spot " auf Motor	<i>Ein toter Spot bedeutet, dass der Strom nicht an den Anschlussanschluss geliefert wird und das Fahrzeug repariert werden muss. Wenden Sie sich bitte an Ihren Händler.</i>
Schwierige Verschiebung von vorne nach umgekehrt oder umgekehrt.	Versuch, sich zu verschieben, während das Fahrzeug in Bewegung ist.	Stoppen Sie das Fahrzeug vollständig und verschieben Sie es, siehe < Nutzen Sie Ihr Ride-On >
Lautes Schleifen oder Klickgeräusche aus Motor oder Getriebe	Motor oder Getriebe ist beschädigt.	<b>Wenden Sie sich bitte an Ihren Händler.</b>
Batterie wird nicht aufgeladen	Batterie-Stecker oder Adapter-Stecker ist locker	Überprüfen Sie, ob die Batterieanschlüsse fest ineinander gesteckt sind.
	Ladegerät nicht einstecken	Überprüfen Sie, ob das Ladegerät in eine funktionierende Steckdose gesteckt wird.
	Ladegerät funktioniert nicht	<b>Wenden Sie sich bitte an Ihren Händler.</b>
Ladegerät fühlt sich beim Aufladen warm	Das ist normal und kein Grund zur Sorge	

**Lesen Sie dieses Handbuch und die Fehlerbehebungstabelle vor dem Aufruf vollständig durch. Wenn Sie noch Hilfe bei der Lösung des Problems benötigen, wenden Sie sich bitte an Ihren Händler.**



- Es liegt in der Verantwortung der Eltern, die wichtigsten Teile des Spielzeugs vor der Verwendung zu prüfen und regelmäßig auf mögliche Gefahren zu untersuchen, wie z. B. den Akku, das Ladegerät, das Kabel oder die Schnur, den Stecker, die Schrauben sind die Befestigungen der sonstigen Teile, und dass im Falle einer solchen Beschädigung das Spielzeug nicht verwendet werden darf, bis die Beschädigung ordnungsgemäß entfernt wurde.
- Stellen Sie sicher, dass die Kunststoffteile des Fahrzeugs nicht gerissen oder gebrochen sind.
- Verwenden Sie gelegentlich ein leichtes Öl, um bewegliche Teile, wie z. B. Räder, zu schmieren.
- Stellen Sie das Fahrzeug in einer Halle ab oder decken Sie es mit einer Plane ab, um es vor nassem Wetter zu schützen.
- Halten Sie das Fahrzeug von Wärmequellen, wie z. B. Öfen und Heizungen, fern. Kunststoffteile können schmelzen.
- Laden Sie den Akku nach jedem Gebrauch wieder auf. Der Akku darf nur von einem Erwachsenen gehandhabt werden. Laden Sie den Akku mindestens einmal im Monat auf, wenn das Fahrzeug Raider nicht verwendet wird.
- Waschen Sie das Fahrzeug nicht mit einem Schlauch. Waschen Sie das Fahrzeug nicht mit Seife und Wasser. Fahren Sie das Fahrzeug nicht bei Regen- oder Schneewetter. Wasser beschädigt den Motor, das elektrische System und den Akku.
- Reinigen Sie das Fahrzeug mit einem weichen, trockenen Tuch. Um den Glanz von Kunststoffteilen wiederherzustellen, verwenden Sie eine wachsfreie Möbelpolitur. Verwenden Sie kein Autowachs. Verwenden Sie keine scheuernden Reinigungsmittel.
- Fahren Sie das Fahrzeug nicht auf losem Schmutz, Sand oder feinem Kies, die bewegliche Teile, Motoren oder das elektrische System beschädigen könnten.
- Wenn das Gerät nicht benutzt wird, sollten alle elektrischen Quellen ausgeschaltet werden. Schalten Sie den Netzschalter aus und trennen Sie den Batterieanschluss.

**Der Akku verfügt über eine Thermosicherung mit einer Ruhesicherung, die automatisch auslöst und die gesamte Stromversorgung des Fahrzeugs unterbricht, wenn der Motor, das elektrische System oder der Akku überlastet wird. Die Sicherung wird zurückgesetzt und die Stromversorgung wird wiederhergestellt, nachdem die Einheit 20 Sekunden lang auf AUS und dann wieder auf EIN geschaltet wurde. Wenn die Thermosicherung bei normalem Gebrauch wiederholt auslöst, muss das Fahrzeug möglicherweise repariert werden. Wenden Sie sich bitte an Ihren Händler.**

Um einen Stromausfall zu vermeiden, befolgen Sie diese Richtlinien:

- Überladen Sie das Fahrzeug nicht.
- Schleppen Sie keine Gegenstände hinterm Fahrzeug ab.
- Fahren Sie nicht an steilen Hängen hoch.
- Fahren Sie nicht gegen feste Gegenstände, was zum Durchdrehen der Räder und damit zur Überhitzung des Motors führen kann.
- Fahren Sie nicht bei sehr heißem Wetter, Komponenten können sich überhitzen.
- Lassen Sie kein Wasser oder andere Flüssigkeiten in Kontakt mit dem Akku oder anderen elektrischen Komponenten kommen.
- Nehmen Sie keine Eingriffe in das elektrische System vor. Anderenfalls kann ein Kurzschluss entstehen, der zum Auslösen der Sicherung führen kann.

Unsere Produkte sind geeignet für die Standards ASTM F963; GB6675; EN71 und EN62115.

## Entsorgen der Batterie



- Ihre verschlossene Blei-Säure-Batterie muss recycelt oder umweltgerecht entsorgt werden.
- Entsorgen Sie Ihre Bleibatterie nicht in einem Feuer. Die Batterie kann explodieren oder auslaufen.
- Entsorgen Sie eine Blei-Säure-Batterie nicht im normalen Hausmüll. Das Verbrennen, Deponieren oder Vermischen von verschlossenen Blei-Säure-Batterien mit Hausmüll ist gesetzlich verboten.

Wenn Sie Fragen haben, wenden Sie sich bitte an unser Kundendienstzentrum. Unsere Kontaktdaten stehen unten:



0049-0(40)-88307530



service@aosom.de

ADRESSE DES IMPORTEURE:

MH Handel GmbH  
Wendenstraße 309  
D-20537 Hamburg  
Germany  
IN CHINA HERGESTELLT