



IN240600266V01_GL

84J-015V80



EN_IMPORTANT, RETAIN FOR FUTURE REFERENCE: READ CAREFULLY.

**FR_IMPORTANT: A LIRE ATTENTIVEMENT ET À CONSERVER POUR CONSULTATION
ULTÉRIEURE.**

ES_IMPORTANTE, LEA Y GUARDE PARA FUTURAS REFERENCIAS.

PT_IMPORTANTE, RETER PARA REFERÊNCIA FUTURA: LEIA ATENTAMENTE.

DE_WICHTIG! SORFGFÄLTIG LESEN UND FÜR SPÄTERES NACHSCHLAGEN AUFBEWAHREN.

**IT_IMPORTANTE! CONSERVARE IL PRESENTE MANUALE PER FUTURO RIFERIMENTO E
LEggerlo ATTENTAMENTE.**

Before You Start

Please read all instructions carefully.

Retain instructions for future reference.

Separate and count all parts and hard wares.

Read through each step carefully and follow the proper order.

We recommend that, where possible, all items are assembled near to the area in which they will be placed in use, to avoid moving the product unnecessarily once assembled.

Always place the product on a flat, steady and stable surface.

Keep all small parts and packaging materials for this product away from babies and children as they potentially pose a serious choking hazard.

USE AND CARE GUIDE

PLANNING ASSEMBLY

Carefully remove all the parts from the box and place them on the ground.

Many parts are connected by the lighting string that runs throughout the item.

Take special care not to pull, cut or damage the lighting string.

Read the entire manual prior to assembly and identify all the parts included in the package against the parts list.

It's recommended to assemble parts of the product while laying flat on the ground versus standing the item up to assemble the parts.

* Assembly of this product may require more than one person.

Care and Cleaning

- a. Carefully remove the product from whatever it is placed. This helps to avoid any undue strain or stress on the product connections and wires. If the product is placed somewhere other than the ground, it should be well secured and flat.
- b. Carefully disassemble the unit, taking caution not to cut any electrical wires.
- c. Wipe the unit with a damp cloth and allow the unit to dry before storing.
- d. Store the product neatly in a cool, dry location protected from sunlight.

Troubleshooting

- a. Ensure that the floor, ground or surface that the item sits on is flat and level.
- b. Be sure to plug the item correctly to a wall outlet.
- c. Ensure all parts are assembled properly in accordance with the Instruction Manual.
- d. If the item do not light, check for loose or broken bulbs and connections.
- e. Do not plug into other electrical items.
- f. If the item has multiple Light String Cords, be sure to plug in all cords.
- g. Check for Broken or Burned Out Fuse in Plug.

Avant de Commencer

Veillez lire attentivement toutes les instructions.

Conservez les instructions pour vous y référer ultérieurement.

Vérifiez toutes les pièces et les accessoires.

Lisez attentivement chaque étape et suivez l'ordre correct.

Nous recommandons que, dans la mesure du possible, tous les produits soient assemblés à proximité de la zone où ils seront utilisés, afin d'éviter tout déplacement inutile du produit une fois assemblé.

Placez toujours le produit sur une surface plane et stable.

Conservez toutes les petites pièces de ce produit et les matériaux d'emballage hors de portée des bébés et des enfants, car ils pourraient présenter un risque d'étouffement.

GUIDE D'UTILISATION ET D'ENTRETIEN

PLANIFICATION DE L'ASSEMBLAGE

Retirez soigneusement toutes les pièces de la boîte et posez-les sur le sol.

De nombreuses pièces sont reliées par la guirlande lumineuse qui parcourt l'ensemble de l'article.

Veillez à ne pas tirer, couper ou endommager la guirlande lumineuse.

Lisez l'intégralité du manuel avant de procéder à l'assemblage et identifiez toutes les pièces incluses dans l'emballage par rapport à la liste des pièces.

Il est recommandé d'assembler les pièces du produit en le posant à plat sur le sol plutôt que de le lever pour assembler les pièces.

* L'assemblage de ce produit peut nécessiter plus d'une personne.

Entretien et Nettoyage

a. Retirez avec précaution le produit de l'endroit où il est placé. Cela permet d'éviter toute tension ou contrainte excessive sur les connexions et les fils du produit. Si le produit est placé ailleurs qu'au sol, il doit être bien fixé et à plat.

b. Démontez l'appareil avec précaution, en veillant à ne pas couper les fils électriques.

c. Essuyez l'appareil avec un chiffon humide et laissez-le sécher avant de le ranger.

d. Rangez soigneusement le produit dans un endroit frais et sec, à l'abri des rayons du soleil.

Dépannage

a. Assurez-vous que le sol, le plancher ou la surface sur laquelle repose l'appareil est plat et de niveau.

b. Veillez à brancher correctement l'appareil à une prise murale ou à un cordon d'alimentation homologué UL.

c. Assurez-vous que toutes les pièces sont assemblées correctement, conformément au manuel d'instructions.

d. Si l'article ne s'allume pas, vérifiez que les ampoules et les connexions ne sont pas desserrées ou cassées.

e. Ne pas brancher sur d'autres appareils électriques.

f. Si l'article est équipé de plusieurs cordons lumineux, veillez à brancher tous les cordons.

g. Vérifier que le fusible de la prise n'est pas cassé ou brûlé.

Antes de Empezar

Lea atentamente todas las instrucciones.

Conserve las instrucciones para futuras consultas.

Separe y cuente todas las piezas y los accesorios.

Lea detenidamente cada paso y siga el orden correcto.

Recomendamos que, siempre que sea posible, todos los elementos se monten cerca de la zona en la que se van a utilizar, para evitar mover el producto innecesariamente una vez montado.

Coloque siempre el producto sobre una superficie plana, estable y firme.

Mantenga todas las piezas pequeñas y los materiales de embalaje de este producto lejos de los bebés y los niños, ya que pueden representar un grave riesgo de asfixia.

GUÍA DE USO Y MANTENIMIENTO

PLANIFICACIÓN DEL MONTAJE

Saque con cuidado todas las piezas de la caja y colóquelas en el suelo.

Muchas piezas están conectadas por la cuerda de iluminación que recorre todo el artículo.

Tenga especial cuidado de no tirar, cortar o dañar la cuerda de iluminación.

Lea todo el manual antes del montaje e identifique todas las piezas incluidas en el paquete con la lista de piezas.

Se recomienda ensamblar las piezas del producto tumbado en el suelo en lugar de ponerlo de pie para ensamblar las piezas.

* El montaje de este producto puede requerir más de una persona.

Cuidado y Limpieza

a. Retire con cuidado el producto de donde esté colocado. Esto ayuda a evitar cualquier tensión o estrés indebido en las conexiones y cables del producto. Si el producto se coloca en otro lugar que no sea el suelo, debe estar bien sujeto y plano.

b. Desmonte cuidadosamente la unidad, teniendo cuidado de no cortar ningún cable eléctrico.

c. Limpie la unidad con un paño húmedo y deje que se seque antes de guardarla.

d. Guarde el producto en un lugar fresco, seco y protegido de la luz solar.

Solución de Problemas

a. Asegúrese de que el suelo, el piso o la superficie sobre la que se asienta el aparato es plana y está nivelada.

b. Asegúrese de enchufar correctamente el aparato a una toma de corriente o a un cable de alimentación homologado por UL.

c. Asegúrese de que todas las piezas estén montadas correctamente según el manual de instrucciones.

d. Si el aparato no se enciende, compruebe si hay bombillas o conexiones sueltas o rotas.

e. No lo enchufe a otros elementos eléctricos.

f. Si el artículo tiene varios cables, asegúrese de enchufar todos los cables.

g. Compruebe si el fusible del enchufe está roto o fundido.

Antes de começar

Leia atentamente todas as instruções.

Guarde as instruções para referência futura.

Separe e conte todas as peças e materiais duros.

Leia cada passo cuidadosamente e siga a ordem correcta.

Recomendamos que, sempre que possível, todos os itens sejam montados perto da área em que serão utilizados, para evitar deslocar desnecessariamente o produto depois de montado.

Coloque sempre o produto numa superfície plana, firme e estável.

Mantenha todas as peças pequenas e materiais de embalagem deste produto afastados de bebés e crianças, uma vez que podem representar um risco grave de asfixia.

GUIA DE UTILIZAÇÃO E CUIDADOS

PLANEAMENTO DA MONTAGEM

Retire cuidadosamente todas as peças da caixa e coloque-as no chão.

Muitas peças estão ligadas pelo fio de iluminação que percorre todo o artigo.

Tenha especial cuidado para não puxar, cortar ou danificar o fio de iluminação.

Leia todo o manual antes da montagem e identifique todas as peças incluídas na embalagem com base na lista de peças.

Recomenda-se que as peças do produto sejam montadas deitadas no chão, em vez de o colocar de pé para as montar.

* A montagem deste produto pode exigir mais do que uma pessoa.

Cuidados e limpeza

a. Retire cuidadosamente o produto do local onde está colocado. Isto ajuda a evitar qualquer tensão ou esforço indevido nas ligações e nos fios do produto. Se o produto for colocado noutra local que não o solo, deve estar bem fixo e plano.

b. Desmontar cuidadosamente a unidade, tendo cuidado para não cortar os fios eléctricos.

c. Limpe a unidade com um pano húmido e deixe-a secar antes de a guardar.

d. Guarde o produto cuidadosamente num local fresco e seco, protegido da luz solar.

Resolução de problemas

a. Certifique-se de que o chão, o solo ou a superfície em que o produto assenta é plano e nivelado.

b. Certifique-se de que liga o produto corretamente a uma tomada de parede.

c. Certifique-se de que todas as peças estão corretamente montadas, de acordo com o Manual de Instruções.

d. Se o aparelho não acender, verifique se as lâmpadas e as ligações estão soltas ou partidas.

e. Não ligue outros aparelhos eléctricos.

f. Se o artigo tiver vários fios de luz, certifique-se de que liga todos os fios.

g. Verifique se o fusível da ficha está partido ou queimado.

Vor dem Beginnen

Bitte lesen Sie alle Anweisungen sorgfältig durch.
Bewahren Sie die Anweisungen zur zukünftigen Verwendung auf.
Überprüfen Sie, ob alle Teile und Zubehörteile vorhanden sind.
Lesen Sie jeden Schritt sorgfältig durch und befolgen Sie die richtige Reihenfolge.
Wir empfehlen, alle Teile möglichst in der Nähe des Aufstellungsortes zu montieren, um unnötige Bewegungen nach der Montage zu vermeiden.
Stellen Sie den Artikel immer auf eine ebene, feste und stabile Fläche.
Halten Sie alle kleinen Teile und Verpackungsmaterialien fern von Babys und Kindern, ansonsten besteht Erstickungsgefahr.

GEBRAUCHS- UND PFLEGEANLEITUNG

PLANUNG DER MONTAGE

Nehmen Sie alle Teile vorsichtig aus der Schachtel und legen Sie sie auf den Boden.

Viele Teile sind durch die Beleuchtungsschnur verbunden, die sich durch den ganzen Artikel zieht.

Achten Sie besonders darauf, dass Sie nicht an der Beleuchtungsschnur ziehen, sie durchschneiden oder beschädigen.

Lesen Sie vor dem Zusammenbau die gesamte Anleitung und identifizieren Sie alle in der Verpackung enthaltenen Teile anhand der Teileliste.

Es wird empfohlen, die Teile des Produkts flach auf dem Boden liegend zusammenzubauen, anstatt das Produkt zum Zusammenbau aufzurichten.

*Für den Zusammenbau dieses Produkts ist möglicherweise mehr als eine Person erforderlich.

Pflege und Reinigung

- a. Nehmen Sie das Produkt vorsichtig von dem Ort ab, an dem es aufgestellt ist. So vermeiden Sie eine übermäßige Belastung der Anschlüsse und Kabel des Geräts. Wenn das Gerät nicht auf dem Boden steht, sollte es gut gesichert und flach aufgestellt werden.
- b. Nehmen Sie das Gerät vorsichtig auseinander und achten Sie darauf, dass Sie keine elektrischen Leitungen durchtrennen.
- c. Wischen Sie das Gerät mit einem feuchten Tuch ab und lassen Sie es vor der Lagerung trocknen.
- d. Lagern Sie das Gerät ordentlich an einem kühlen, trockenen und vor Sonnenlicht geschützten Ort.

Fehlersuche

- a. Vergewissern Sie sich, dass der Boden, der Untergrund oder die Oberfläche, auf der das Gerät steht, flach und eben ist.
- b. Stellen Sie sicher, dass das Gerät korrekt an eine Steckdose oder ein UL-gelistetes Netzkabel angeschlossen ist.
- c. Vergewissern Sie sich, dass alle Teile gemäß der Bedienungsanleitung richtig zusammengesetzt sind.
- d. Wenn das Gerät nicht leuchtet, überprüfen Sie es auf lose oder defekte Glühbirnen und Anschlüsse.
- e. Schließen Sie das Gerät nicht an andere elektrische Geräte an.
- f. Wenn der Gegenstand mehrere Lichterkettenkabel hat, müssen Sie alle Kabel einstecken.
- g. Prüfen Sie, ob die Sicherung im Stecker defekt oder durchgebrannt ist.

Prima di Iniziare

Si prega di leggere attentamente tutte le istruzioni.

Conservare le istruzioni per riferimento futuro.

Separare e contare tutte le parti e gli accessori.

Leggere attentamente ogni passo e seguire l'ordine corretto.

Si consiglia, ove possibile, di assemblare tutti gli articoli vicino alla zona in cui verranno posti in uso, per evitare di spostare inutilmente il prodotto una volta assemblato.

Posizionare sempre il prodotto su una superficie piana, stabile.

Tenere tutte le piccole parti e i materiali di imballaggio di questo prodotto lontano dalla portata di neonati e bambini, in quanto possono costituire un serio pericolo di soffocamento.

GUIDA ALL'USO E ALLA MANUTENZIONE

PIANIFICAZIONE DEL MONTAGGIO

Rimuovere con cura tutti i pezzi dalla scatola e posizzionarli a terra.

Molte parti sono collegate dal filo di illuminazione che corre lungo tutto l'articolo.

Prestare particolare attenzione a non tirare, tagliare o danneggiare il cavo di illuminazione.

Prima di procedere al montaggio, leggere l'intero manuale e identificare tutte le parti incluse nella confezione in base all'elenco dei componenti.

Si consiglia di assemblare le parti del prodotto stando in posizione orizzontale a terra piuttosto che in piedi per assemblare le parti.

*L'assemblaggio di questo prodotto può richiedere più di una persona.

Cura e Pulizia

a. Rimuovere con cautela il prodotto dal luogo in cui è stato collocato. In questo modo si evita di sottoporre i collegamenti e i fili del prodotto a sforzi o sollecitazioni eccessivi. Se il prodotto viene collocato in un luogo diverso dal suolo, deve essere ben fissato e in piano.

b. Smontare con cura l'unità, facendo attenzione a non tagliare i cavi elettrici.

c. Pulire l'unità con un panno umido e lasciarla asciugare prima di riporla.

d. Conservare il prodotto in un luogo fresco e asciutto, al riparo dalla luce del sole.

Risoluzione dei problemi

a. Assicurarsi che il pavimento, il suolo o la superficie su cui poggia l'articolo siano piani e livellati.

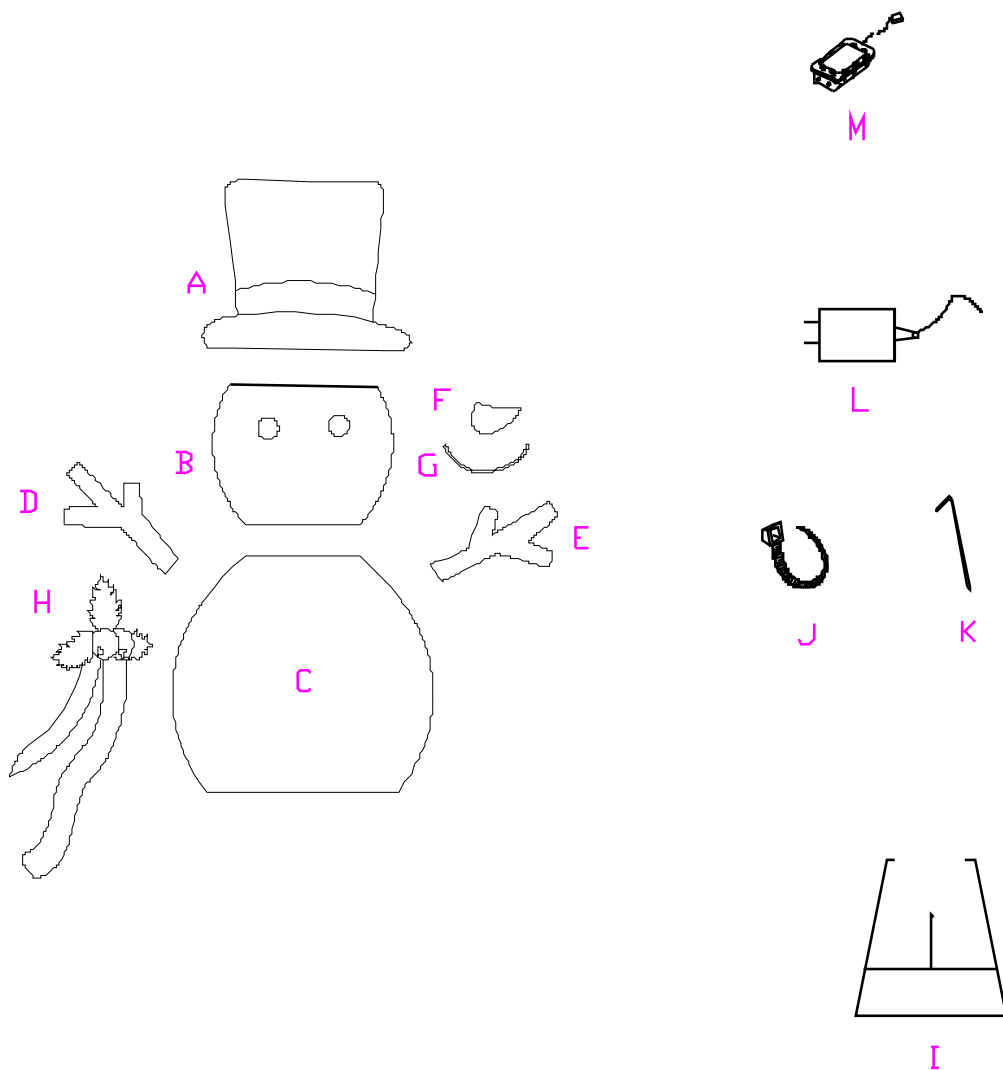
b. Assicurarsi che l'apparecchio sia collegato correttamente a una presa di corrente o a un cavo di alimentazione omologato UL.


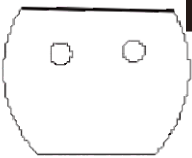
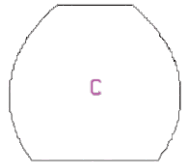





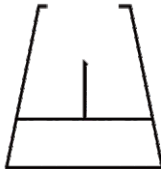




c. Assicurarsi che tutte le parti siano assemblate correttamente secondo le istruzioni per l'uso.

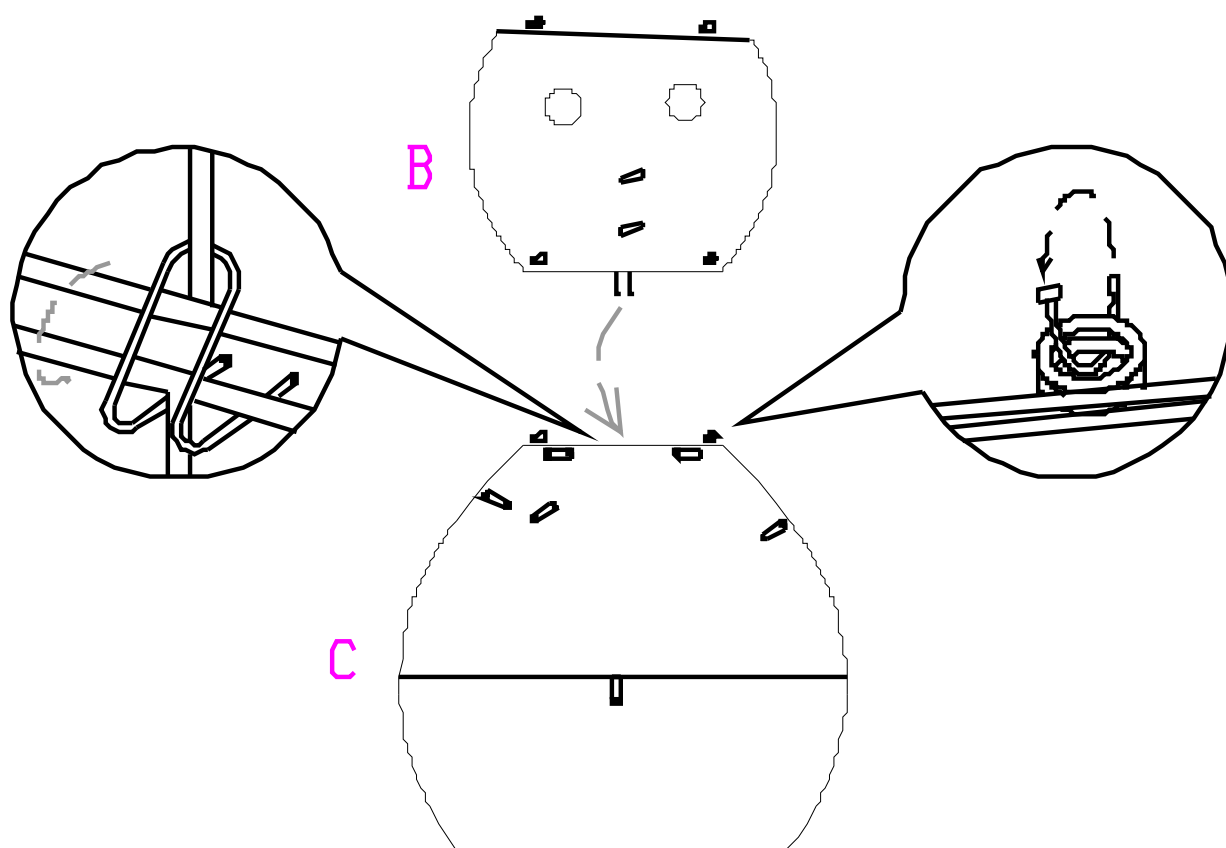
d. Se l'elemento non si accende, verificare che non vi siano lampadine e collegamenti allentati o rotti.

e. Non collegarsi ad altri oggetti elettrici. f. Se l'oggetto ha più cavi di illuminazione, assicurarsi di collegare tutti i cavi.

g. Controllare che non vi siano fusibili rotti o bruciati nella spina.



	A x1		B x1		C x1
	D x1		E x1		F x1
	G x1		H x1		I x1
	J x4		K x4		L x1
					M x1



EN_1. Assembling the Head to the Body of Snowman

Hang the 7-shaped hooks of the Head (B) onto the top metal frame of the Body (C) and fasten at two pairs of connecting loops with the Zip Ties (J).

FR_1. Assemblage de la tête au corps du bonhomme de neige

Accrochez les 7 crochets de la tête (B) au cadre métallique supérieur du corps (C) et fixez-les à deux paires de boucles de connexion à l'aide des attaches zippées (J).

ES_1. Montaje de la cabeza en el cuerpo del muñeco de nieve

Cuelgue los ganchos en forma de 7 de la cabeza (B) en la estructura metálica superior del cuerpo (C) y sujételos en dos pares de bucles de conexión con los cierres de cremallera (J).

PT_1. Montagem da cabeça no corpo do boneco de neve

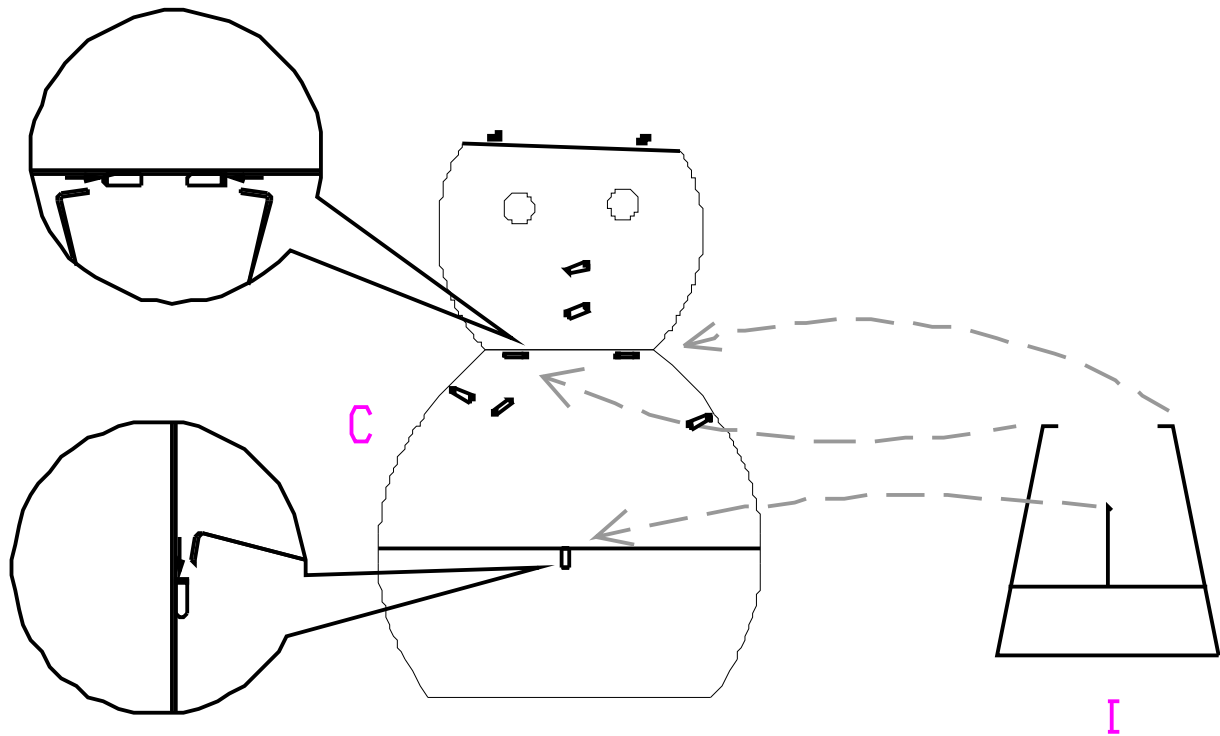
Pendurar os ganchos em forma de 7 da cabeça (B) na armação metálica superior do corpo (C) e prender os dois pares de laços de ligação com os fechos de correr (J).

DE_1. Zusammenbau des Kopfes mit dem Körper des Schneemanns

Hängen Sie die 7-förmigen Haken des Kopfes (B) in den oberen Metallrahmen des Körpers (C) und befestigen Sie sie an zwei Paaren von Verbindungsschlaufen mit den Kabelbindern (J).

IT_1. Assemblaggio della testa al corpo del pupazzo di neve

Agganciare i 7 ganci a forma di testa (B) al telaio metallico superiore del corpo (C) e fissare le due coppie di anelli di collegamento con le fascette (J).



EN_2. Assembling the Support Frame to the Body

Insert the two hooked ends and the movable connecting rod of the Support Frame (I) into the three connecting holes at the top and middle of the Body ©.

FR_2. Assemblage du cadre de support au corps

Insérez les deux extrémités à crochets et la tige de connexion mobile du cadre de support (I) dans les trois trous de connexion situés en haut et au milieu du corps ©.

ES_2. Montaje del bastidor de soporte en el cuerpo

Introduzca los dos extremos en forma de gancho y la varilla de conexión móvil del bastidor de soporte (I) en los tres orificios de conexión situados en la parte superior y central del cuerpo ©.

PT_2. Montagem da estrutura de suporte no corpo

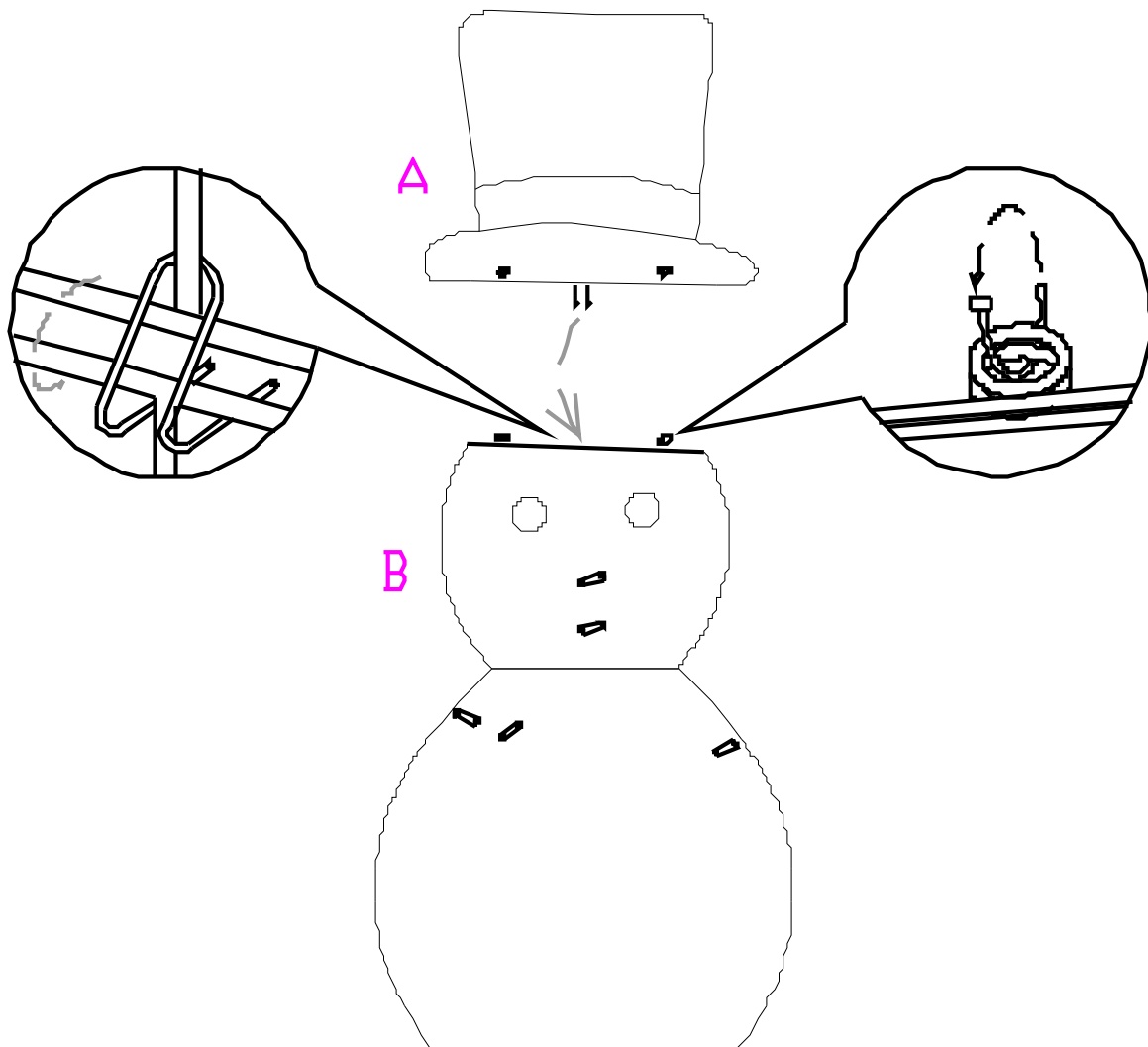
Introduza as duas extremidades em gancho e a biela móvel da estrutura de suporte (I) nos três orifícios de ligação situados na parte superior e central da carroçaria ©.

DE_2. Montage des Tragrahmens an der Karosserie

Stecken Sie die beiden hakenförmigen Enden und die bewegliche Verbindungsstange des Tragrahmens (I) in die drei Verbindungslöcher oben und in der Mitte des Aufbaus ©.

IT_2. Assemblaggio del telaio di supporto al corpo

Inserire le due estremità a gancio e la barra di collegamento mobile del telaio di supporto (I) nei tre fori di collegamento in alto e al centro del corpo ©.



EN_3. Assembling the Hat to the Head

Hang the 7-shaped hooks of the Hat (A) onto the top metal frame of the Head (B) and fasten at two pairs of connecting loops with the Zip Ties (J).

FR_3. Assemblage du chapeau à la tête

Accrochez les 7 crochets du chapeau (A) au cadre métallique supérieur de la tête (B) et fixez-les à deux paires de boucles de connexion à l'aide des attaches zippées (J).

ES_3. Montaje del gorro en la cabeza

Cuelgue los ganchos en forma de 7 del Sombrero (A) en la estructura metálica superior de la Cabeza (B) y sujételos en dos pares de bucles de conexión con las cintas de cremallera (J).

PT_3. Montagem do chapéu na cabeça

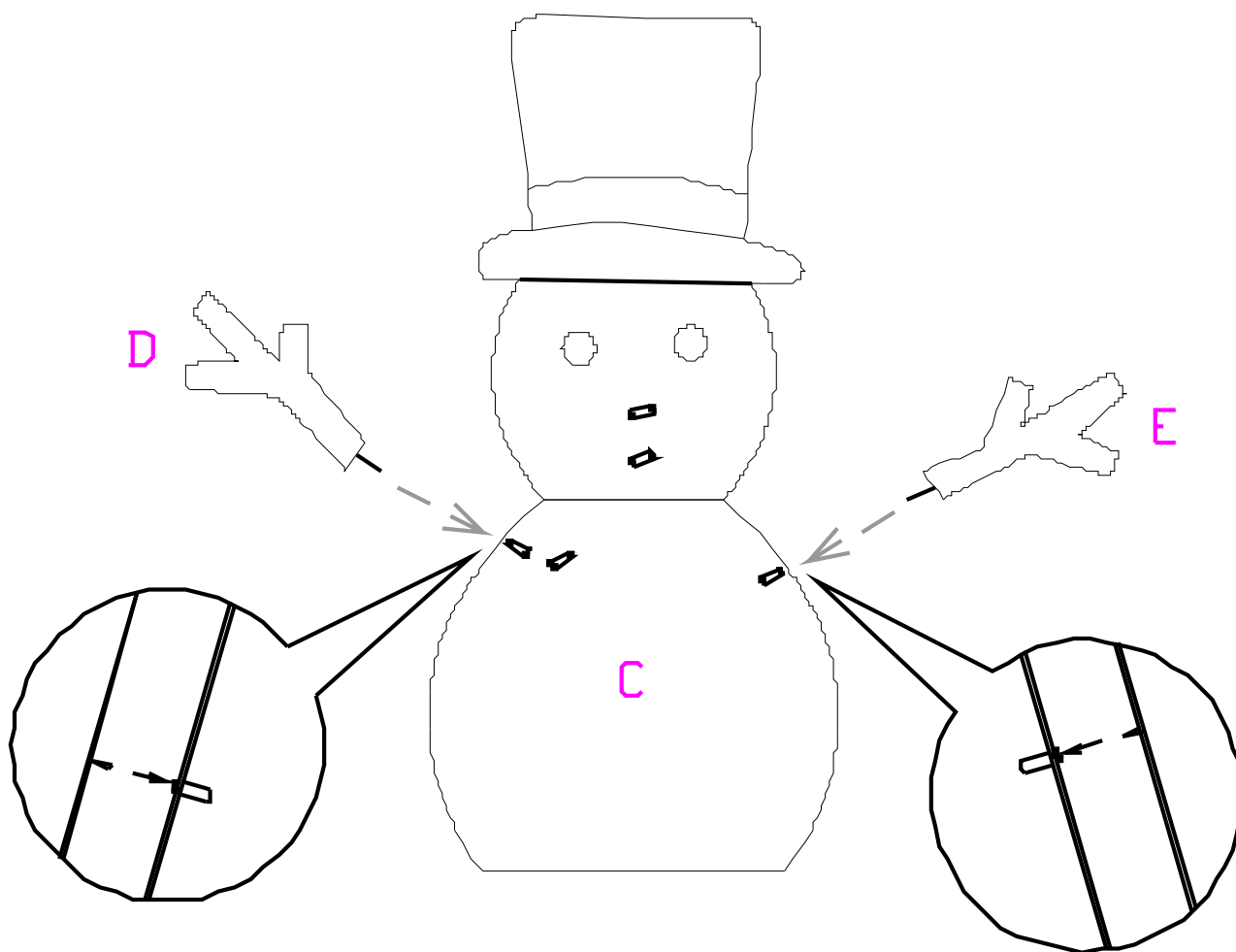
Pendure os ganchos em forma de 7 do chapéu (A) na armação metálica superior da cabeça (B) e prenda os dois pares de anéis de ligação com os fechos de correr (J).

DE_3. Anbringen des Hutes am Kopf

Hängen Sie die 7-förmigen Haken des Hutes (A) in den oberen Metallrahmen des Kopfes (B) ein und befestigen Sie sie an zwei Paaren von Verbindungsschlaufen mit den Reißverschlussbändern (J).

IT_3. Montaggio del cappello sulla testa

Agganciare i 7 ganci a forma di cappello (A) alla struttura metallica superiore della testa (B) e fissare le due coppie di occhielli di collegamento con le fascette (J).



EN_4. Assembling the Hands

Insert the connecting rods of the Left & Right Hands (D,E) into the connecting holes at the sides of the Body (C).

FR_4. Assemblage des mains

Insérer les tiges de connexion des mains gauche et droite (D,E) dans les trous de connexion situés sur les côtés du corps (C).

ES_4. Montaje de las manecillas

Introduzca las varillas de conexión de las manecillas izquierda y derecha (D,E) en los orificios de conexión situados a los lados del cuerpo (C).

PT_4. Montagem das mãos

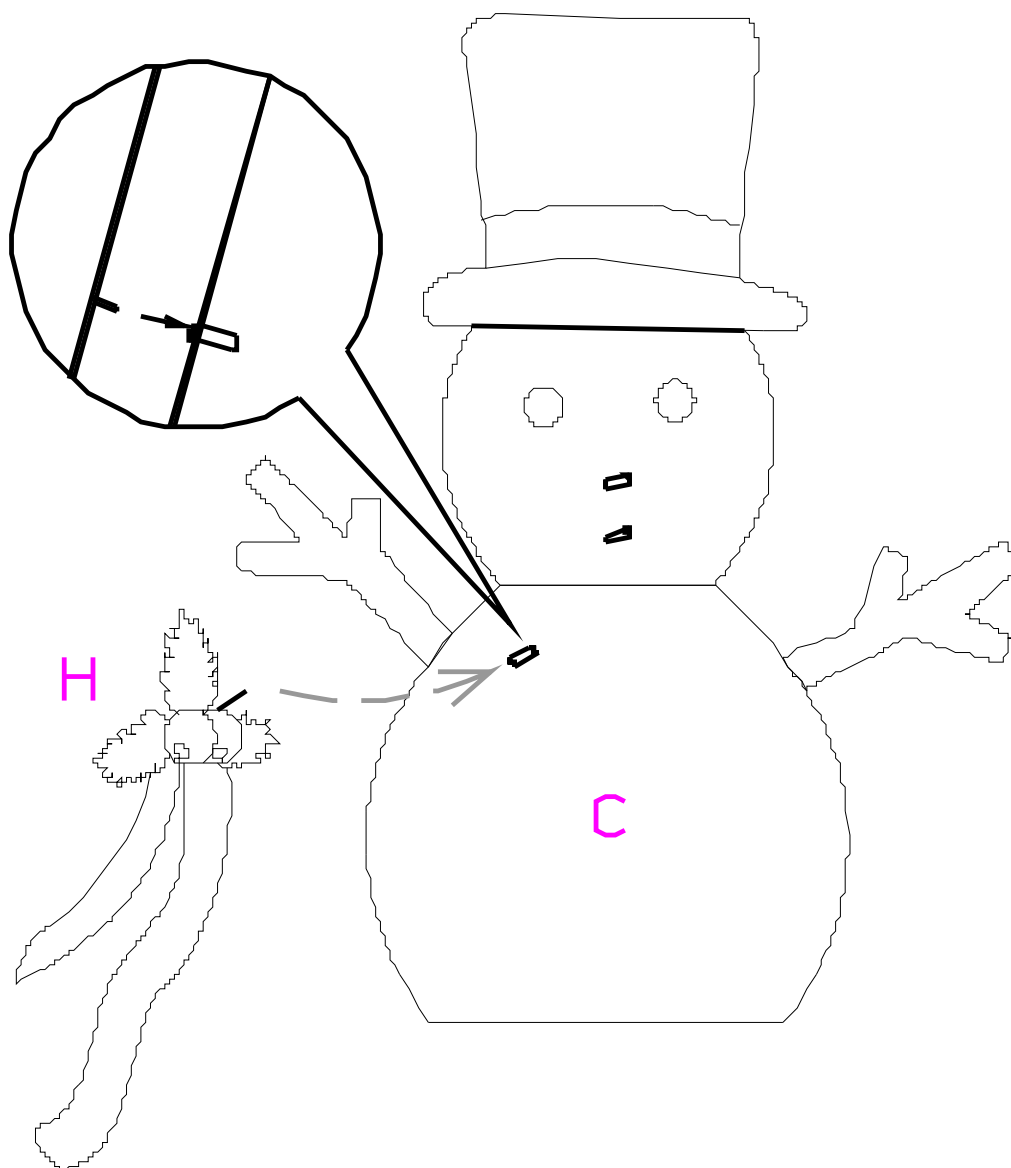
Introduza as hastes de ligação das mãos esquerda e direita (D,E) nos orifícios de ligação situados nos lados do corpo (C).

DE_4. Zusammenbau der Zeiger

Stecken Sie die Verbindungsstangen der linken und rechten Hand (D, E) in die Verbindungslöcher an den Seiten des Gehäuses ©.

IT_4. Assemblaggio delle mani

Inserire le aste di collegamento delle lancette destra e sinistra (D, E) nei fori di collegamento ai lati del corpo ©.



EN_5. Assembling the Scarf to the Body

Insert the connecting rod of the Scarf (H) into the connecting hole at the front of the Body (B).

FR_5. Assemblage de l'écharpe au corps

Insérer la tige de connexion de l'écharpe (H) dans le trou de connexion situé à l'avant du corps (B).

ES_5. Montaje del pañuelo en el cuerpo

Introduzca la varilla de conexión del pañuelo (H) en el orificio de conexión situado en la parte delantera del cuerpo (B).

PT_5. Montagem do cachecol no corpo

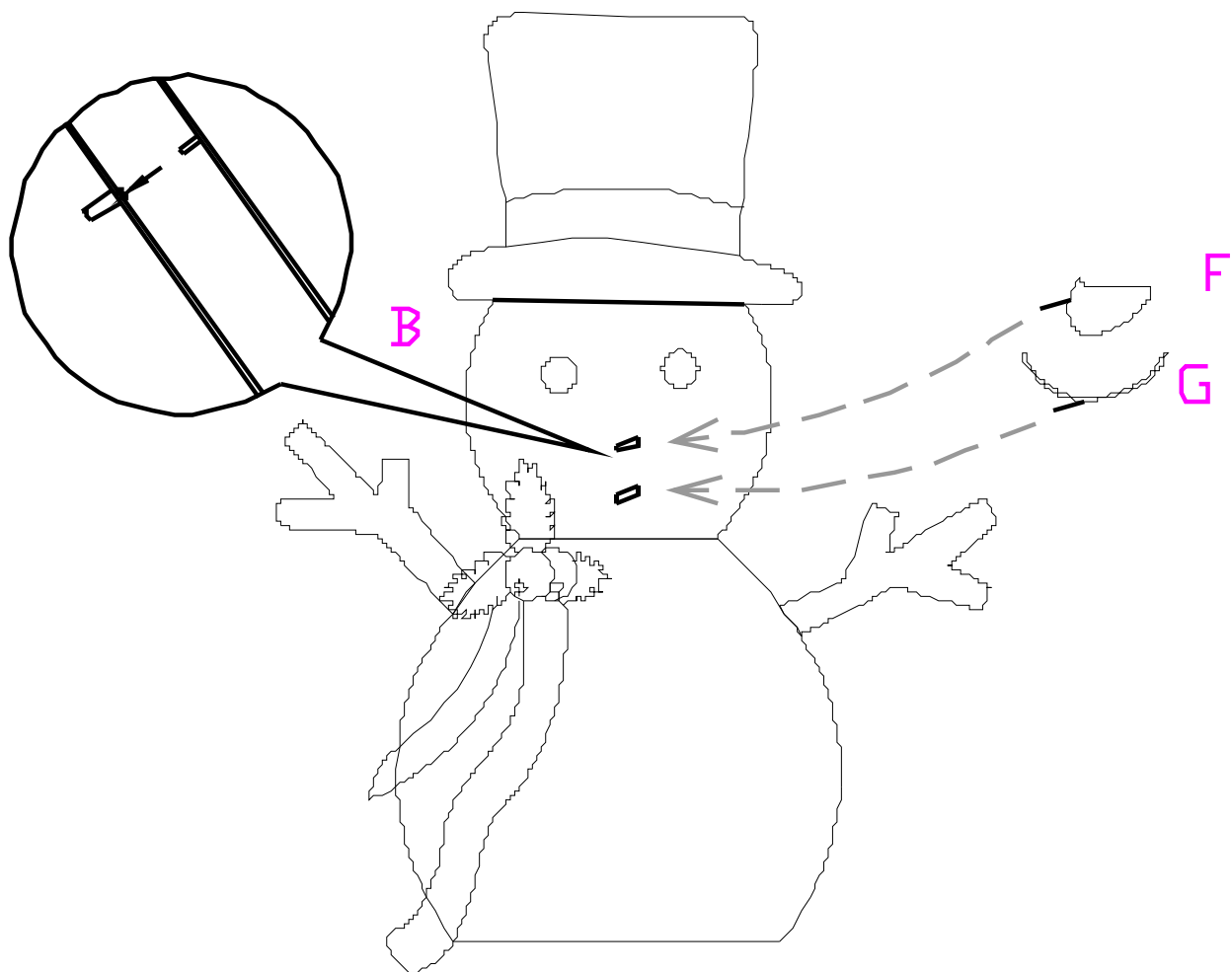
Insira a barra de ligação do cachecol (H) no orifício de ligação na parte da frente do corpo (B).

DE_5. Montage des Tuches am Gehäuse

Stecken Sie die Verbindungsstange des Schals (H) in das Verbindungsloch an der Vorderseite des Gehäuses (B).

IT_5. Assemblaggio della sciarpa al corpo

Inserire l'asta di collegamento della sciarpa (H) nel foro di collegamento sulla parte anteriore del corpo (B).



EN_6. Assembling the Nose and the Mouth

Insert the connecting rods of the Nose (F) and the Mouth (G) into the connecting holes in the middle of the Head (B).

FR_6. Assemblage du nez et de la bouche

Insérez les tiges de connexion du nez (F) et de la bouche (G) dans les trous de connexion situés au milieu de la tête (B).

ES_6. Montaje de la nariz y la boca

Introduzca las varillas de conexión de la nariz (F) y la boca (G) en los orificios de conexión situados en el centro de la cabeza (B).

PT_6. Montagem do nariz e da boca

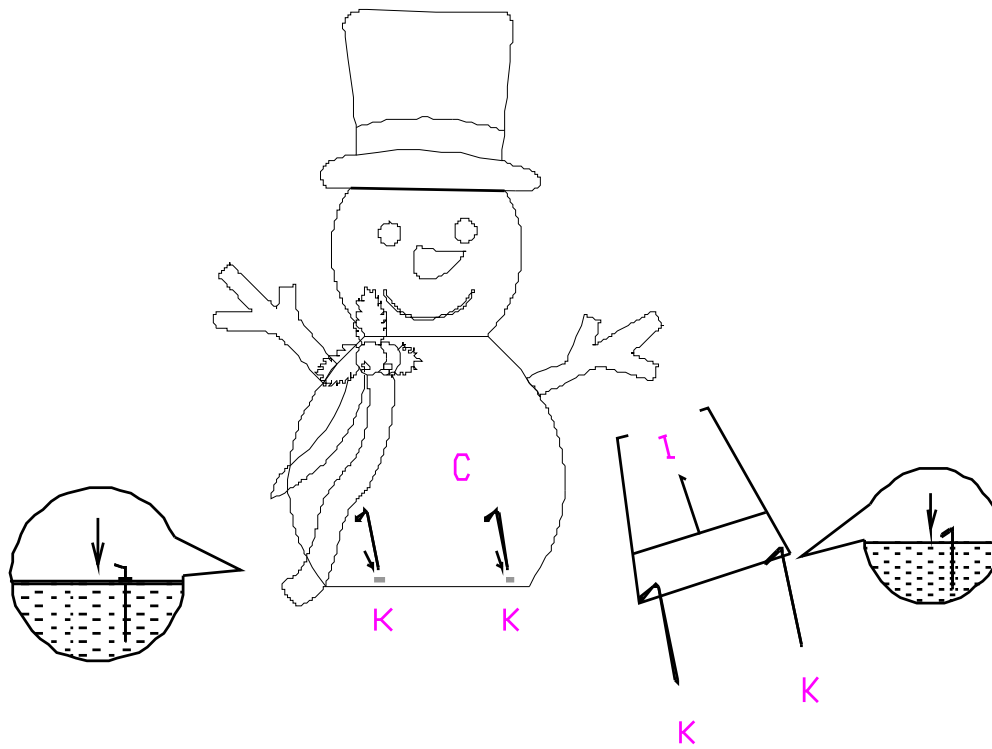
Introduzir as hastes de ligação do nariz (F) e da boca (G) nos orifícios de ligação situados no centro da cabeça (B).

DE_6. Zusammenbau der Nase und des Mundes

Stecken Sie die Verbindungsstangen der Nase (F) und des Mundes (G) in die Verbindungslöcher in der Mitte des Kopfes (B).

IT_6. Montaggio del naso e della bocca

Inserire le aste di collegamento del naso (F) e della bocca (G) nei fori di collegamento al centro della testa (B).



EN_7. Assembling the Ground Stakes

Insert each two Ground Stakes (K) over the bottom metal frame of the Body of Snowman (C) and the Support Frame (I) then into the ground firmly.

8. Connecting the wires

Insert all the plugs connected to the Wire Controller (M) into all the sockets then tighten the plastic nuts.

FR_7. Assemblage des piquets de sol

Insérer les deux piquets de terre (K) sur le cadre métallique inférieur du corps du bonhomme de neige (C) et sur le cadre de support (I), puis les enfoncer fermement dans le sol.

8. Connecter les fils Insérez toutes les fiches connectées au contrôleur de fil (M) dans toutes les douilles, puis serrez les écrous en plastique.

ES_7. Montaje de las estacas

Inserte cada dos estacas de tierra (K) sobre el marco metálico inferior del cuerpo del muñeco de nieve (C) y el marco de soporte (I) y luego en el suelo firmemente.

8. Conexión de los cables

Inserte todos los enchufes conectados al controlador de cables (M) en todas las tomas y luego apriete las tuercas de plástico.

PT_7. Montagem das estacas de solo

Insira cada uma das duas estacas de solo (K) sobre a estrutura metálica inferior do corpo do boneco de neve (C) e sobre a estrutura de suporte (I) e, em seguida, fixe-as firmemente no solo.

8. Ligar os fios

Insira todas as fichas ligadas ao controlador de fios (M) em todas as tomadas e, em seguida, aperte as porcas de plástico.

DE_7. Zusammenbau der Bodenpfähle

Stecken Sie jeweils zwei Bodenpfähle (K) über den unteren Metallrahmen des Schneemannkörpers (C) und den Stützrahmen (I) und dann fest in den Boden.

8. Anschließen der Drähte

Stecken Sie alle Stecker, die mit dem Wire Controller (M) verbunden sind, in alle Buchsen und ziehen Sie die Kunststoffmuttern fest.

IT_7. Montaggio dei picchetti di terra

Inserire i due picchetti di terra (K) sul telaio metallico inferiore del corpo del pupazzo di neve (C) e sul telaio di supporto (I), quindi inserirli saldamente nel terreno.

8. Collegare i fili

Inserire tutte le spine collegate al regolatore di fili (M) in tutte le prese e stringere i dadi di plastica.

Input voltage	120	V
Input AC frequency	60	Hz
Output voltage	12	V
Output current	1	A
Output power	12	W
Average active efficiency	83	%
Efficiency at low load (10 %)	78	%
No-load power consumption	0.1	W

Input voltage	120	V
Input AC frequency	60	Hz
Output voltage	5	V
Output current	2	A
Output power	10	W
Average active efficiency	78.7	%
Efficiency at low load (10 %)		%
No-load power consumption	0.1	W



Input voltage	120	V
Input AC frequency	60	Hz
Output voltage	5	V
Output current	1	A
Output power	5	W
Average active efficiency	73.6	%
Efficiency at low load (10 %)		%
No-load power consumption	0.1	W

Input voltage	220-240	V
Input AC frequency	50-60	Hz
Output voltage	5	V
Output current	2	A
Output power	10	W
Average active efficiency	73.4	%
Efficiency at low load (10 %)		%
No-load power consumption	0.3	W

Input voltage	220-240	V
Input AC frequency	50-60	Hz
Output voltage	5	V
Output current	0.7	A
Output power	3.5	W
Average active efficiency	65.5	%
Efficiency at low load (10 %)		%
No-load power consumption	0.3	W

Input voltage	220-240	V
Input AC frequency	50-60	Hz
Output voltage	5	V
Output current	2	A
Output power	10	W
Average active efficiency	73.4	%
Efficiency at low load (10 %)		%
No-load power consumption	0.5	W



Input voltage	220-240	V
Input AC frequency	50-60	Hz
Output voltage	5	V
Output current	0.7	A
Output power	3.5	W
Average active efficiency	65.5	%
Efficiency at low load (10 %)		%
No-load power consumption	0.5	W



If you have any questions, please contact our customer care center. **US**
Our contact details are below:
 001-877-644-9366
 customerservice@aosom.com
Imported by Aosom LLC
27150 SW Kinsman Rd Wilsonville, OR 97070 USA
MADE IN CHINA

Si tiene alguna pregunta, comuníquese con nuestro Centro de Atención al Cliente. **ES**
Nuestros datos de contacto son los siguientes:
 0034-931294512
 atencioncliente@aosom.es
IMPORTADOR:
SPANISH AOSOM, S.L.
C/ ROC GROS, Nº 15. 08550, ELS HOSTALETES DE BALENYÀ, SPAIN.
B66295775
WWW.AOSOM.ES
HECHO EN CHINA



If you have any questions, please contact our customer care center. **CA**
Our contact details are below:
 416-792-6088
 customerservice@aosom.ca
Imported by Aosom Canada Inc.
7270 Woodbine Avenue, Unit 307, Markham, Ontario Canada L3R 4B9
MADE IN CHINA



Si vous avez la moindre question, veuillez contacter notre centre d'assistance à la clientèle.
Nos coordonnées sont les suivantes:



 416-792-6088
 customerservice@aosom.ca
Importé par Aosom Canada Inc.
7270 Woodbine Avenue, unité 307, Markham, Ontario Canada L3R 4B9
Fabriqué en Chine

Se tiver alguma dúvida, por favor contacte o nosso Centro de Atendimento ao Cliente. **PT**
Os nossos dados de contacto são os seguintes:
 0034-931294512 (SEG-SEX DAS 7:30H ÀS 16:30H)
 info@aosom.pt.
IMPORTADOR:
SPANISH AOSOM, S.L
C.ROC GROS N.15, 08550. ELS HOSTALETES DE BALENYÀ
WWW.AOSOM.PT

Wenn Sie Fragen haben, wenden Sie sich bitte an unser Kundendienstzentrum. **DE**
Unsere Kontaktdaten stehen unten:
 0049-0(40)-88307530  service@aosom.de
ADRESSE DES IMPORTEUR:
MH Handel GmbH
Wendenstraße 309
D-20537 Hamburg
Germany
IN CHINA HERGESTELLT

In caso di dubbio, si prega di contattare il nostro centro assistenza clienti. **IT**
I nostri dettagli di contatto sono di seguito:
 0039-0249471447  clienti@aosom.it
IMPORTATO DA:
AOSOM Italy srl
Centro Direzionale Milanofiori
Strada 1 Palazzo F1
20057 Assago (MI)
P.I.: 08567220960
FATTO IN CINA

If you have any questions, please contact our customer care center. **UK**
Our contact details are below:
 0044-800-240-4004
 enquiries@mhstar.co.uk
IMPORTER ADDRESS:
MH STAR UK LTD
Unit 27, Perivale Park,
Horsenden lane South
Perivale, UB6 7RH
MADE IN CHINA

Si vous avez la moindre question, veuillez contacter notre centre d'assistance à la clientèle. **FR**
Nos coordonnées sont les suivantes:
 0033-1-84166106
 aosom@mhfrance.fr
Importé par:
MH France
2, rue Maurice Hartmann
92130 Issy-les-Moulineaux
France
Fabriqué en Chine