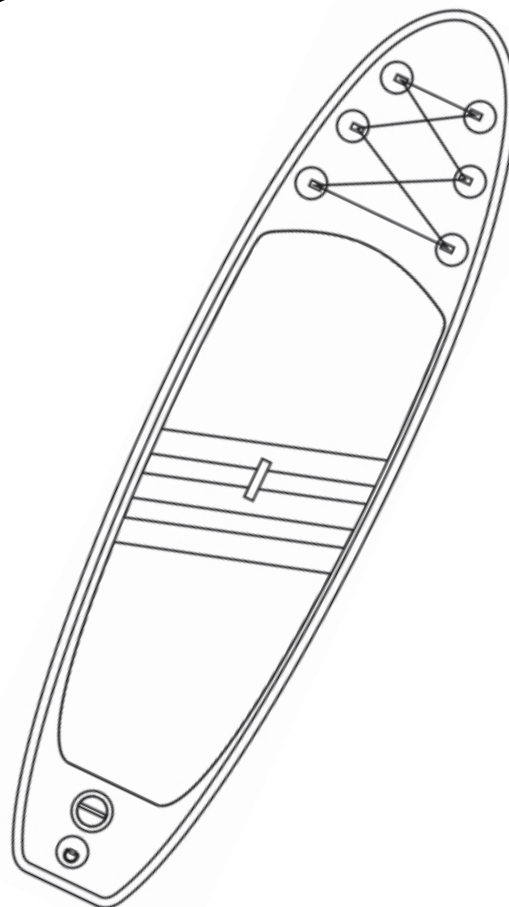




INaab033V01_ES_EN

A33-013



This product is subject to the actual product, the picture is only for reference

IMPORTANT, RETAIN FOR FUTURE REFERENCE: READ CAREFULLY

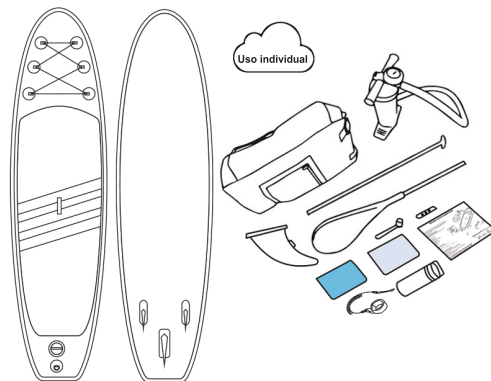
ASSEMBLY INSTRUCTION

Manual de Usuario del iSUP

1. Lista de Embalaje

El paquete incluye:

- SUP inflable x 1;
- Remo de SUP ajustable x 1;
- Aleta central extraíble x 1;
- Bomba de doble acción de alta presión x 1;
- Kit de reparación (PVC + pegamento + llave) x 1;
- Mochila x 1;
- Manual de Usuario x 1;
- Correa de bobina x 1.



2. Recordatorio caluroso

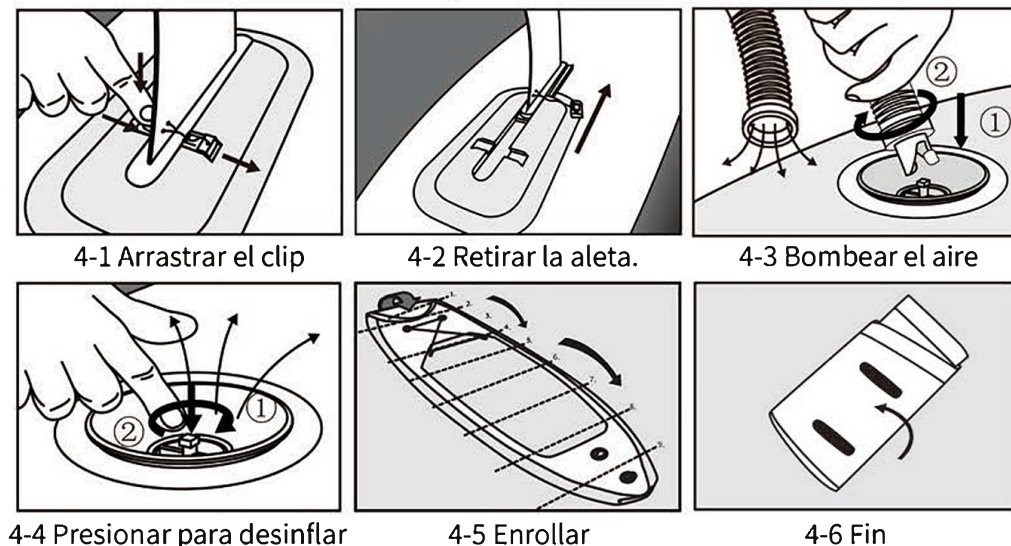
Un iSUP duradero necesita su cuidado, preste atención a los consejos a continuación:

1. PSI ≤ 15 PSI (Por favor, preste más atención a la presión al utilizar la bomba mecánica, no infle demasiado aire).
2. Instrucciones sobre el uso de la bomba: Pruebe la bomba según el video de prueba antes de utilizarla, el lado marcado con "OUT (SALIDA)" sirve para la inflación (solo cuando la presión alcanza cierta cantidad de PSI, el manómetro percibirá la presión y empujará el puntero para moverse / girar, en circunstancias normales, es 5 PSI).
3. Evite la sobreexposición constante durante largo tiempo bajo la luz solar directa en el motivo de evitar que la tabla para surfear se deforme.
4. Para evitar rayones, corte las uñas a su perro o ponga una almohadilla de tracción si su perro se para frente a la tabla de aleta iSUP.
5. Imacenamiento: Enjuague su tabla con agua fresca, séquela de manera completa, quite las aletas, almacénela desinflada y evite la luz solar directa.

3. Inflado e Instalación de la Aleta



4. Desinflado y Extracción de la Aleta

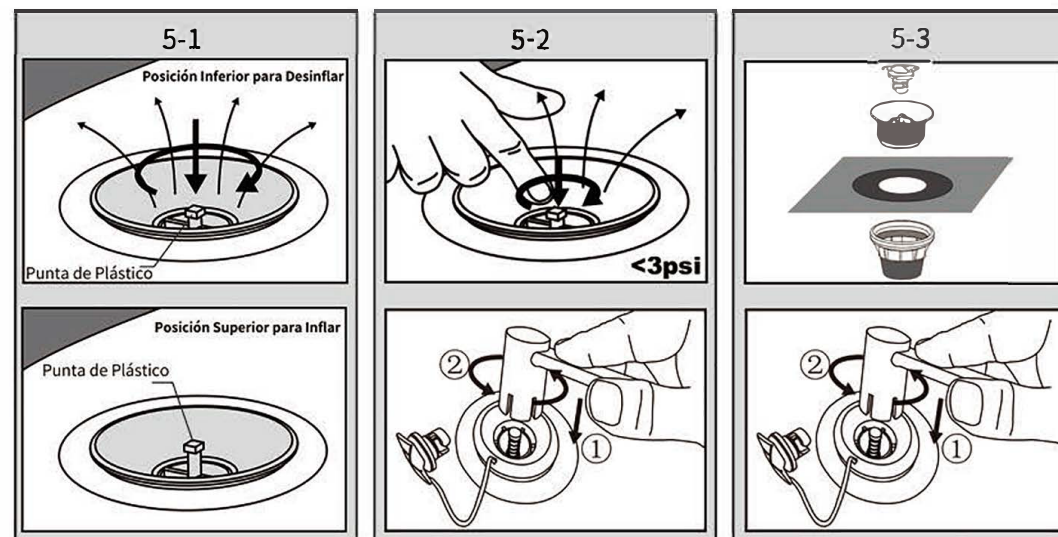


5. Introducción de la Válvula y la Aleta

La punta de plástico en la posición inferior es para desinflar, el mantener en la posición superior es para inflar y evitar fugas de aire, vea la ilustración diagramática en el lado derecho.

Casos que necesitan su atención:

1. Cuando hay fugas de aire en la válvula o si el aire no puede inflarse en el iSUP, primero verifique la posición de la punta de plástico, y manténgala en la posición superior. Si está bien, siga el caso 2.
 2. Algunas veces la válvula puede aflojarse, utilice la llave para apretarla.
 3. Si la válvula está rota, también puede utilizar la llave para reemplazarla.
- Vea el siguiente diagrama para más detalles.

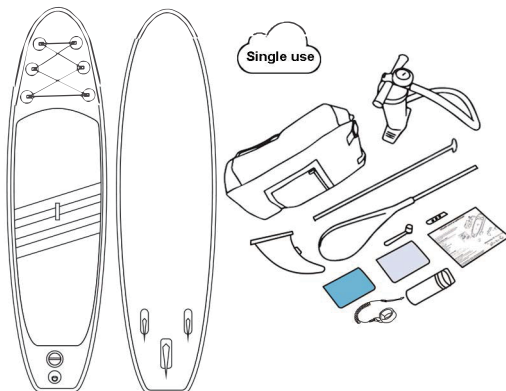


iSUP User Manual

1.Packing List

Package Includes:

Inflatable SUP x 1;
Adjustable sup paddle x 1;
Removable center fin x 1;
High pressure dual-action pump x 1;
Repair kit(PVC + glue + wrench) x 1;
Backpack x 1;
User Manual x 1;
Coil leash x 1.

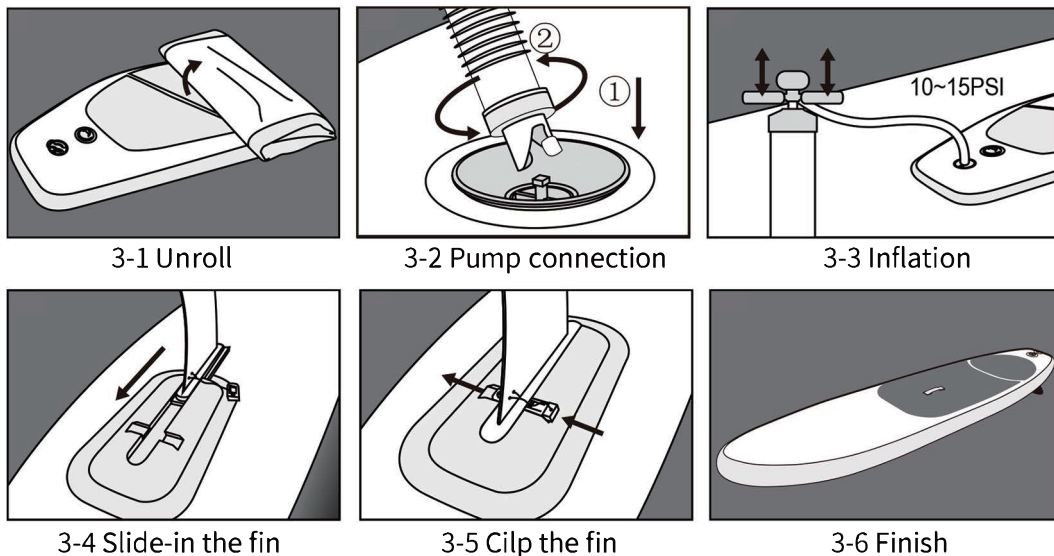


2.Warm Reminder

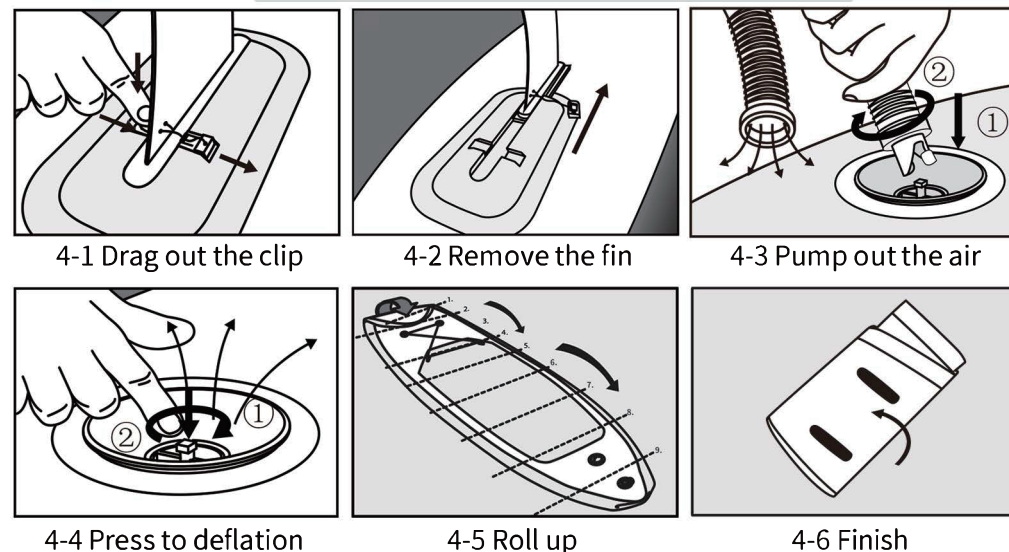
A long-lasting iSUP needs your careful care, tips below worth your attention:

- ⚠️ 1. PSI <= 15 PSI (Pls pay more attention to the pressure when using mechanical pump do not over-inflate).
- ⚠️ 2. Pump using instruction: Pls try pump according to test video before use, the side marked with "OUT" is for inflation (only when the pressure reaches to certain amount of PSI will the pressure gauge perceive it and push the pointer to move/spin, normally 5 PSI).
- ⚠️ 3. Avoid long time constant overexposure to the merciless sun to prevent the sup board from warping
- ⚠️ 4. Trim your dog's nails or put a traction pad on if he stands in front of the iSUP paddle board to avoid scratches.
- ⚠️ 5. Storage: rinse your board with fresh water, dry completely, fin off, store deflated and leave the sun

3.Inflation & Fin Installation



4.Deflation & Fin Removal



5.Valve & Fin Introduction

The plastic nib in lower position is for deflation, keep in the upper position is for inflation as well as avoid air leak, pls see the diagrammatic illustration on the right.

Cases need your attention:

1. When there is air-leak from the valve or if the air can not be inflated into the iSUP, pls check the position of the plastic nib first, keep it in the upper position. If it's ok, pls follow case 2.
 2. The valve may sometimes loosen, pls use the wrench to tighten it.
 3. If the valve, you can also use the wrench to replace it.
- See details from below diagram.

