

LEA Y GUARDE PARA FUTURAS REFERENCIAS

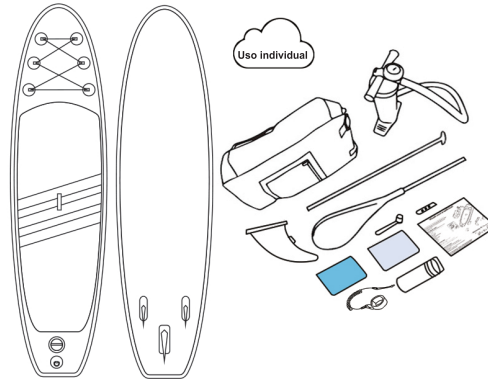
READ AND SAVE THIS INSTRUCTION FOR FUTURE USE

MANUAL DE INSTRUCCIONES
ASSEMBLY INSTRUCTION

1.Lista de piezas

El paquete incluye:

- 1 x Tabla de paddle surf inflable
- 1 x Remo ajustable
- 1 x Aleta central extraíble
- 1 x Inflador de doble acción de alta presión
- 1 x Kit de reparación (PVC+ pegamento + llave)
- 1 x Mochila
- 1 x Manual de instrucciones
- 1 x Correa de bobina

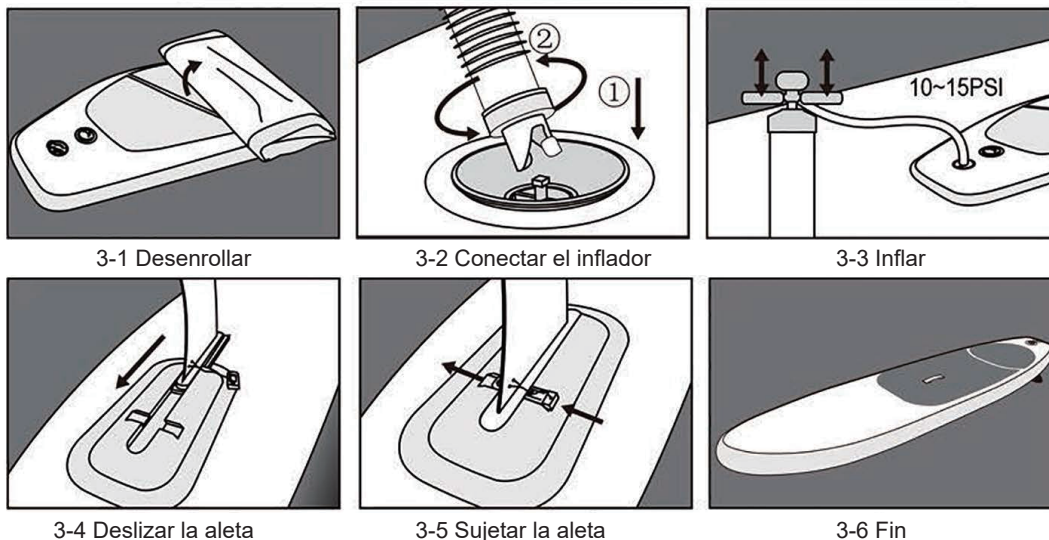


2.Recordatorio

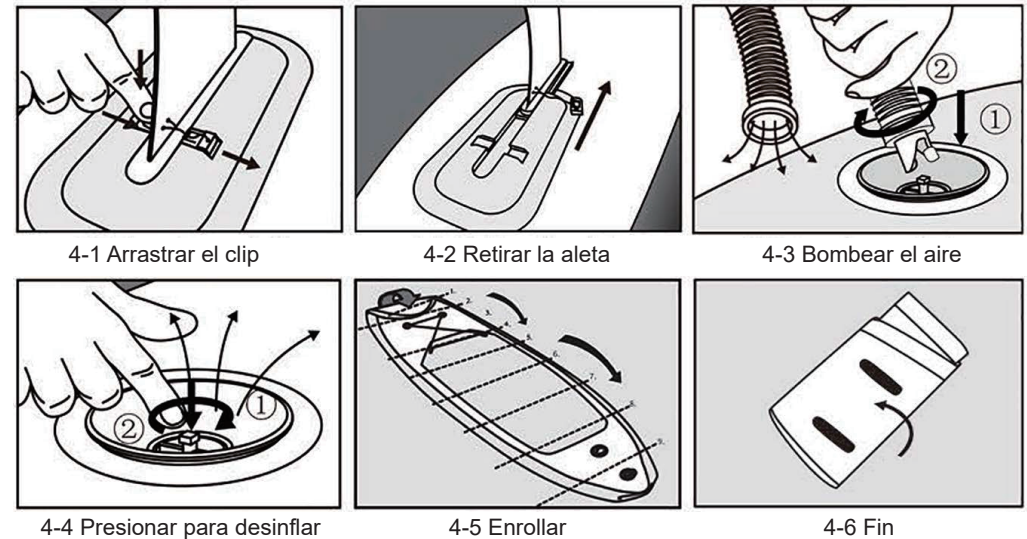
Si quiere alargar la vida útil de su tabla de paddle surf, preste atención a las siguientes recomendaciones:

- A** 1. PSI≤15 PSI (Por favor, preste atención a la presión al utilizar en inflador mecánico, no infle demasiado el producto).
- A** 2. Instrucciones sobre el uso del inflador: El lado marcado con "OUT" (SALIDA) sirve para inflar (solo cuando la presión alcance cierta cantidad de PSI, el manómetro percibirá la presión y empujará el puntero para moverse / girar, en circunstancias normales, es 5 PSI).
- A** 3. Evite la sobreexposición constante durante mucho tiempo bajo la luz solar directa a fin evitar deformaciones en su tabla.
- A** 4. Para evitar rayones, córtele las uñas a su perro o póngale una almohadilla de tracción si su perro se coloca frente a la tabla de paddle surf.
- A** 5. Almacenamiento: Enjuague su tabla con agua dulce, séquela completamente, quítele las aletas, almacénela desinflada y evite la luz solar directa.

3.Inflado e Instalación de la Aleta



4.Desinflado y Extracción de la Aleta

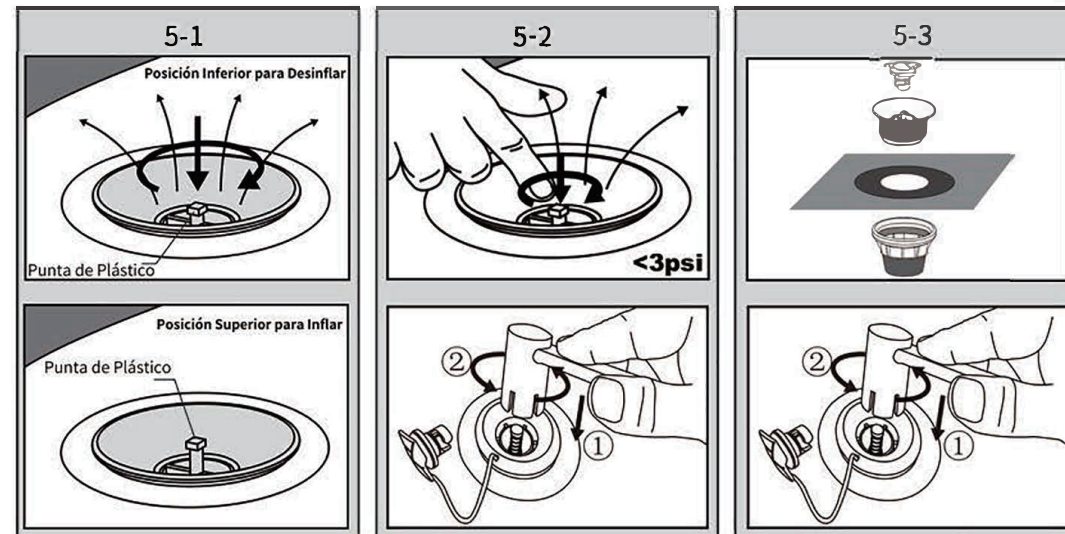


5.Introducción de la Válvula y la Aleta

La punta de plástico debe de estar bajada para desinflar, la posición subida es para inflar y evitar fugas de aire. Vea la ilustración adjunta.

Casos que necesitan su atención:

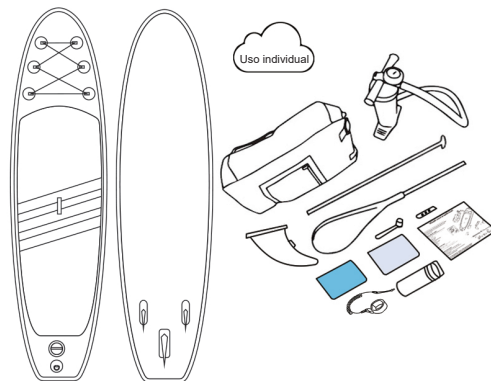
1. Cuando haya fugas de aire en la válvula o si el aire no puede inflar la tabla de paddle surf, primero verifique la posición de la punta de plástico, y manténgala en posición elevada. Si está bien, mire el caso 2.
2. Algunas veces la válvula puede aflojarse, utilice la llave para apretarla.
3. Si la válvula está rota, también puede utilizar la llave para reemplazarla. Vea las siguientes ilustraciones para más detalles.



1. Lista de peças

O pacote inclui:

- 1 x Prancha de paddle surf inflável
- 1 x Remo ajustável
- 1 x Aleta central removível
- 1 x Inflador de dupla ação de alta pressão
- 1 x Kit de reparação (PVC+ cola + chave)
- 1 x Mochila
- 1 x Manual de instrucciones
- 1 x Correa de bobina

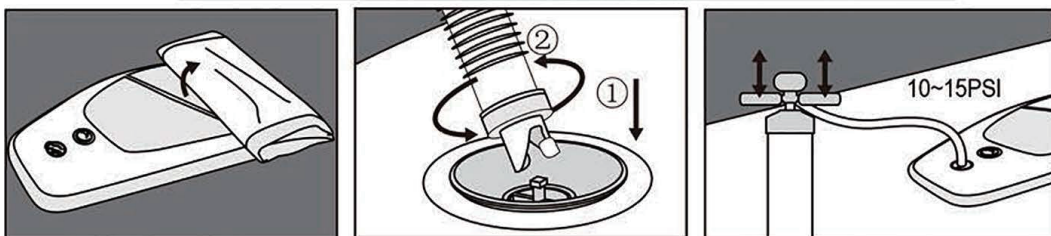


2. Recordatorio

Caso queira prolongar a vida útil de sua prancha de surf, preste atenção nas seguintes recomendações

- ⚠ 1. PSI ≤ 15 PSI (Por favor, preste atenção na pressão ao utilizar o inflador mecânico, não infle muito o produto).
- ⚠ 2. Instrucciones sobre o uso do inflador: O lado marcado com "OUT" (SAIDA) serve para inflar (somente quando a pressão alcance certa quantidade de PSI, o manómetro perceberá a pressão e empurrará o ponteiro para mover-se / girar, em circunstâncias normais, é 5 PSI).
- ⚠ 3. Evite a super exposição constante durante muito tempo baixo a luz solar direta a fim evitar deformações em sua prancha.
- ⚠ 4. Para evitar arranhões, cõrtelas as unhas de seu cão ou coloque uma almofada de tração se o coloca frente a prancha de paddle surf.
- ⚠ 5. Armazenamento: Enxague sua prancha com água doce, séque-a completamente, tire as aletas, almazene-as desinflada e evite a luz solar direta.

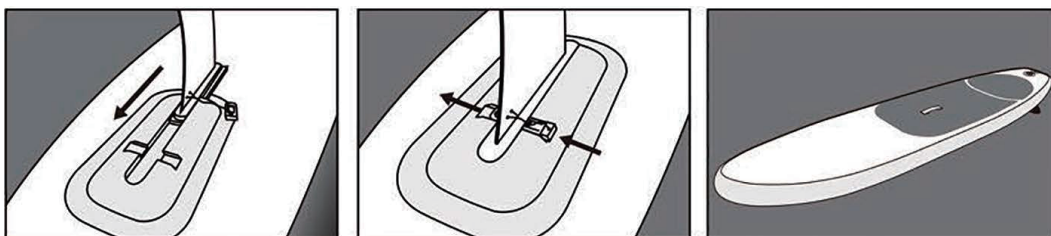
3. Inflado e Instalação da Aleta



3-1 Desenrolar

3-2 Conectar o inflador

3-3 Inflar

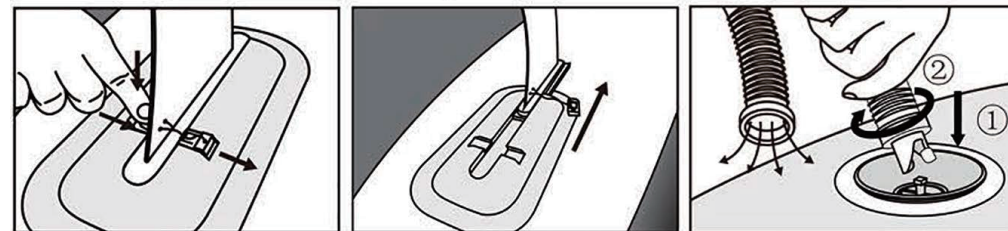


3-4 Deslizar a aleta

3-5 Sujeitar a aleta

3-6 Fim

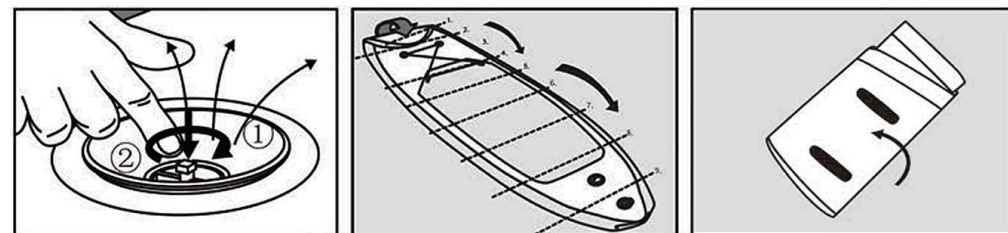
4. Desinflado e Extração da Aleta



4-1 Arrastar o clip

4-2 Retirar a aleta

4-3 Bombear o ar



4-4 Pressionar para desinflar

4-5 Enrolar

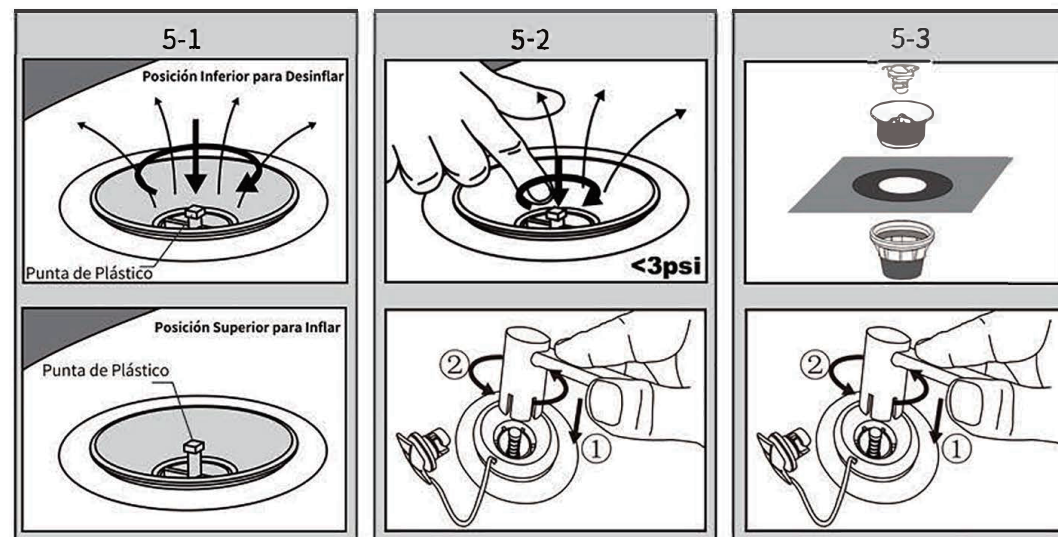
4-6 Fim

5. Introdução da Válvula a da Aleta

A ponta de plástico deve de estar baixada para desinflar, a posição subida á para inflar e evitar fugas de ar. Veja a ilustração adjunta.

Casos que necessitam sua atenção:

1. Quando houver fugas de ar na válvula ou se o ar não pode inflar a prancha de paddle surf, primeiro verifique a posição da ponta de plástico, e mantenha-la na posição elevada. Se está bem, olhe o caso 2.
2. Algumas vezes a válvula pode aflojar, utilize a chave para apertar-la.
3. Se a válvula está quebrada, também pode utilizar a chave para substituí-la. Veja as seguintes ilustrações para mais detalhes.



5-1

Posición Inferior para Desinflar

Punta de Plástico

5-2

<3psi

5-3

5-4

Posición Superior para Inflar

Punta de Plástico

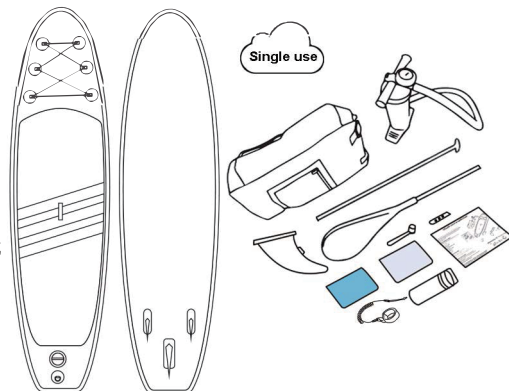
5-5

iSUP User Manual

1.Packing List

Package Includes:

- Inflatable SUP x 1;
- Adjustable sup paddle x 1;
- Removable center fin x 1;
- High pressure dual-action pump x 1;
- Repair kit(PVC + glue + wrench) x 1;
- Backpack x 1;
- User Manual x 1;
- Coil leash x 1.

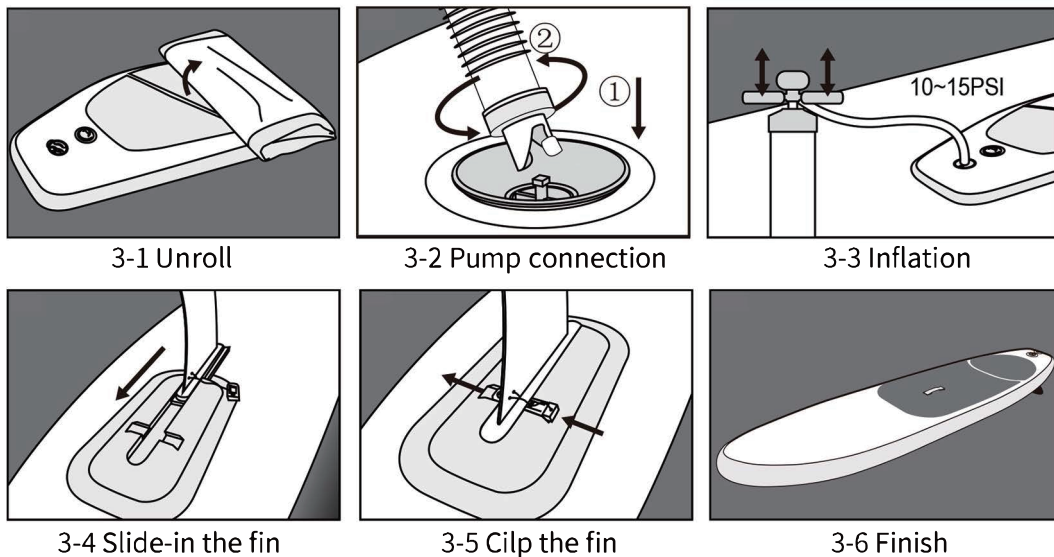


2.Warm Reminder

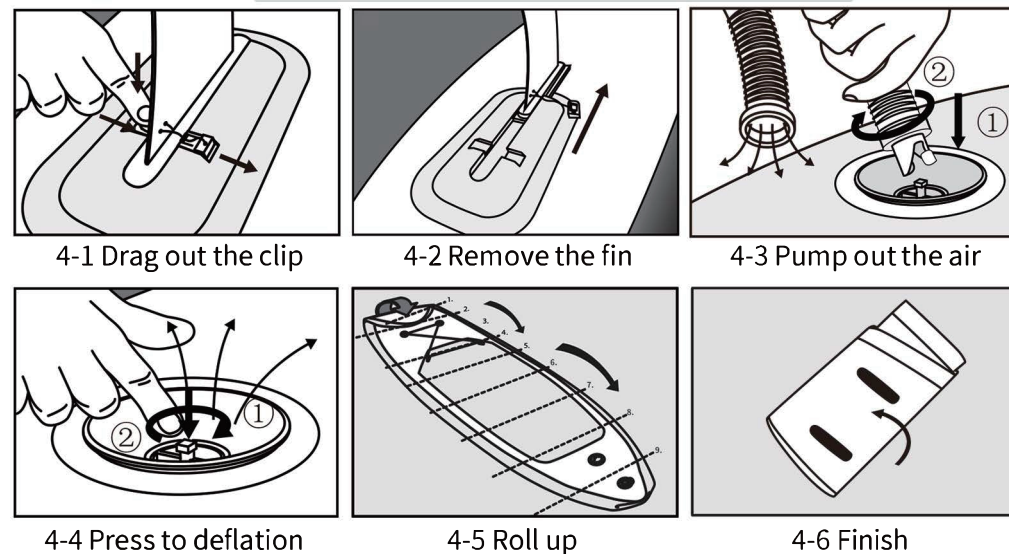
A long-lasting iSUP needs your careful care, tips below worth your attention:

- ▲1.** PSI \leq 15 PSI (Pls pay more attention to the pressure when using mechanical pump do not over-inflate).
- ▲2.** Pump using instruction: Pls try pump according to test video before use, the side marked with "OUT" is for inflation (only when the pressure reaches to certain amount of PSI will the pressure gauge perceive it and push the pointer to move/spin, normally 5 PSI).
- ▲3.** Avoid long time constant overexposure to the merciless sun to prevent the sup board from warping
- ▲4.** Trim your dog's nails or put a traction pad on if he stands in front of the iSUP paddle board to avoid scratches.
- ▲5.** Storage: rinse your board with fresh water,dry completely,fin off,store deflated and leave the sun

3.Inflation & Fin Installation



4.Deflation & Fin Removal



5.Valve & Fin Introduction

The plastic nib in lower position is for deflation, keep in the upper position is for inflation as well as avoid air leak, pls see the diagrammatic illustration on the right.

Cases need your attention:

1. When there is air-leak from the valve or if the air can not be inflated into the iSUP, pls check the position of the plastic nib first, keep it in the upper position. If it's ok, pls follow case 2.
2. The valve may sometimes loosen, pls use the wrench to tighten it.
3. If the valve, you can also use the wrench to replace it.

See details from below diagram.

