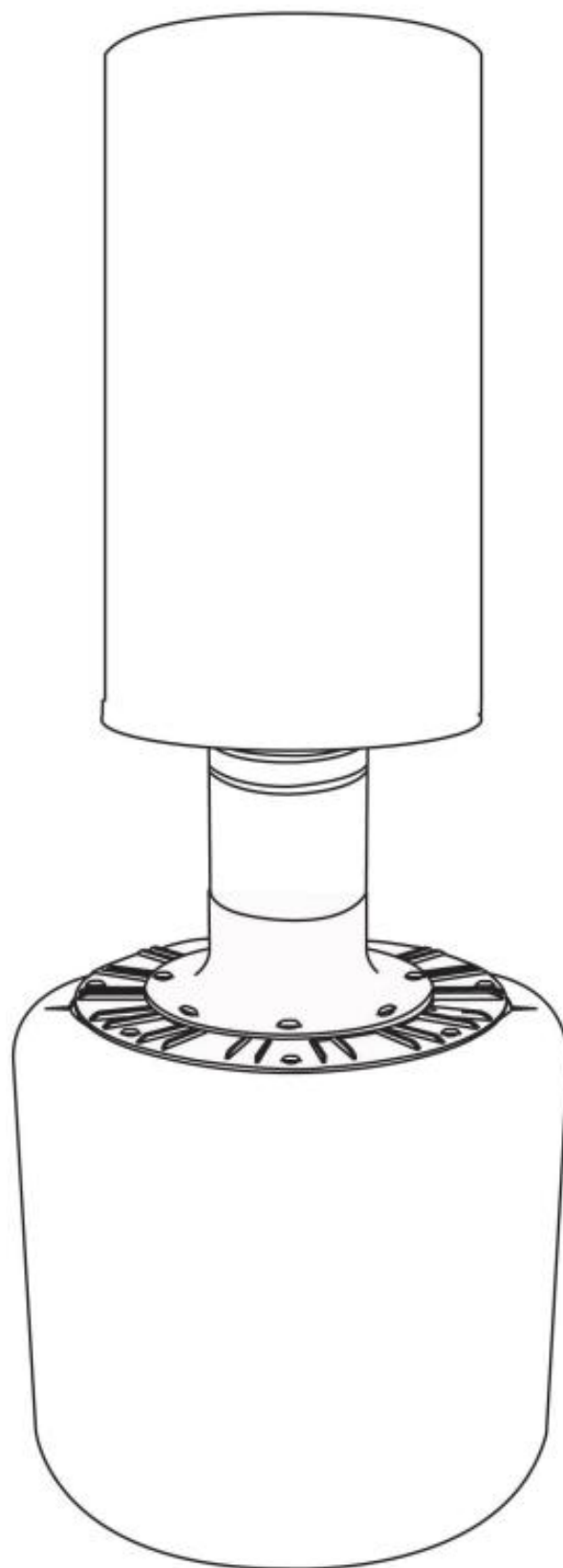




## SACCO DA BOXE VERTICALE MANUALE DELL'UTENTE

INadc014V01\_IT\_A91-096

Attenzione! Questo prodotto e' venduto per essere usato in attivita' ad alto rischio, leggere tutte le informazioni incluse. Leggere il manuale per intero prima di assemblare o utilizzare il prodotto. Conservare il manuale per consultarlo in futuro.



## MANUALE DELL'UTENTE DEL SACCO DA BOXE VERTICALE

SI PREGA DI LEGGERE TUTTE LE ISTRUZIONI PRIMA DI MONTARE IL PRODOTTO

Prima di assemblare:

E' importante che seguiate le seguenti istruzioni con attenzione.

Posizionare il sacco verticale nel luogo desiderato.

Rimuovere tutti i componenti dalla confezione, e assicurarsi che siano tutti presenti.

Gli strumenti necessari al montaggio sono inclusi per comodita' .

Individuare uno spazio sgombro e spazioso per l'assemblaggio e l'uso. Vi consigliamo un'area di almeno 4ft. x 6ft.

E' caldamente consigliato di usare guanti ben imbottiti e fasce quando usate il sacco verticale.

Assicurarsi che tutte le viti e i dadi siano allineati correttamente prima di stringerli. Quando l'installazione e' completa, assicurarsi che tutte le parti siano salde e che il sacco verticale sia correttamente eretto e pronto all'uso.

**AVVERTENZA:** Non seguire le istruzioni puo' causare serie lesioni. Il pugilato e' un'attivita' rinvigorente ma anche stenuante. Prima di iniziare una routine di allenamento, consultare il vostro medico.

Prima di ogni uso, si prega di ispezionare e assicurarsi che il sacco verticale sia funzionante e che tutti i dadi e viti siano saldi.

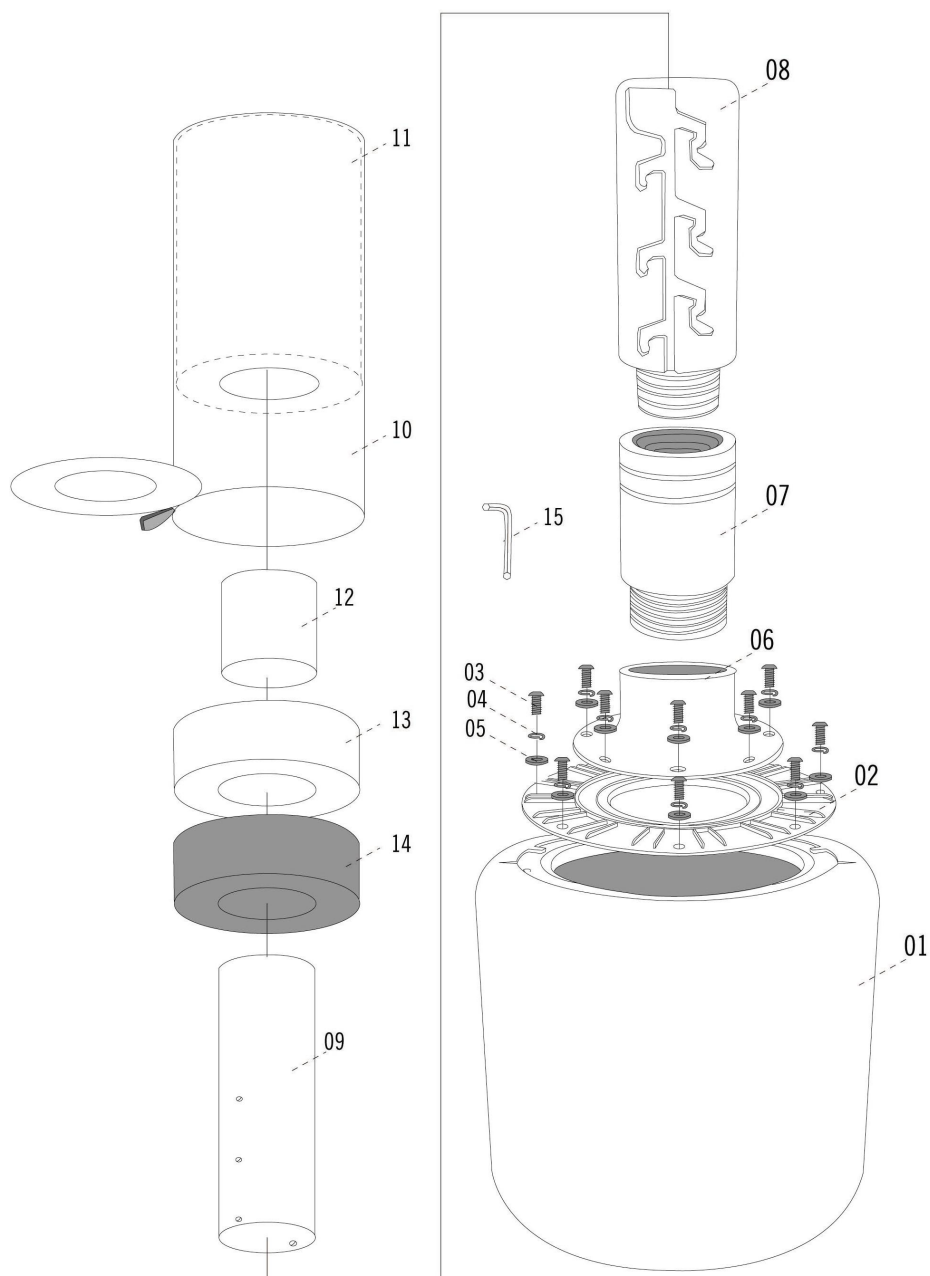
Come per qualsiasi sport, l'utente e' sottoposto ad un certo grado di rischio. La boxe, per sua natura, contiene un elemento di rischio di lesioni per il quale l'utente e' responsabile.

Il sacco verticale non e' un giocattolo. Si prega di non lasciare che i bambini lo usino senza supervisione. Similarmente, prima di lasciare che qualcuno non pratico lo utilizzi, istruiteli sulle basi per l'uso. L'utente deve accettare la piena responsabilita' dell'assemblaggio in sicurezza e dell'uso del prodotto.

Capacita' di peso della base e' 250lbs di acqua o 370 lbs di sabbia. Consigliamo di riempire la base con sabbia per una performance ottimale.

# SACCO PESANTE/SACCO VELOCE DIAGRAMMA ESPLOSO CON LISTA PARTI/ILLUSTRAZIONI

No.	Descrizione	Qta'.	Pre-assemblato
JS-1	Base	1	No
JS-2	Placca bordo	1	No
JS-3	Viti	16	No
JS-4	Rondelle fissanti	16	No
JS-5	Rondelle piatte	16	No
JS-6	Tubo collo base	1	No
JS-7	Tubo connessione	1	No
JS-8	Tubo regolazione	1	No
JS-9	Tubo connessione	1	No
JS-10	Involucro	1	Yes
JS-11	Sezione gomma	1	Yes
JS-12	Plug sezione gomma	1	No
JS-13	Anello bianco in spugna	1	No
JS-14	Anello nero in spugna	1	No
JS-15	Chiave da lavoro	1	No



## Articoli necessary per lo step 1:

### Assemblaggio per la base del sacco verticale

#### STEP 1: MONTARE LA BASE

Sub Step 1. Riempire la base vuote (01) con acqua o sabbia (250lbs di acqua o 370lbs di sabbia)

Sub Step 2. Allineare usando i fori circolari e quadrati e fissare la placca (02) alla base (01) usando 8 rondelle piatte (05), 8 rondelle fissanti (04) e 8 viti (03) come mostrato nel diagramma 2. Stringere le viti prima con le mani fino a che non sono tutte in posizione, poi stringerle una ad una con la chiave da lavoro.

Sub Step 3. Fissare il tubo collo della base (03) alla placca (02) usando 8 rondelle piatte (05), 8 rondelle fissanti (04) e 8 viti (03) come mostrato nel diagramma 3. Stringere le viti prima con le mani fino a che non sono tutte in posizione, poi stringerle una ad una con la chiave da lavoro.

Sub Step 4. Fissare il tubo connessione (07) al tubo collo base (06) come in diagramma 4

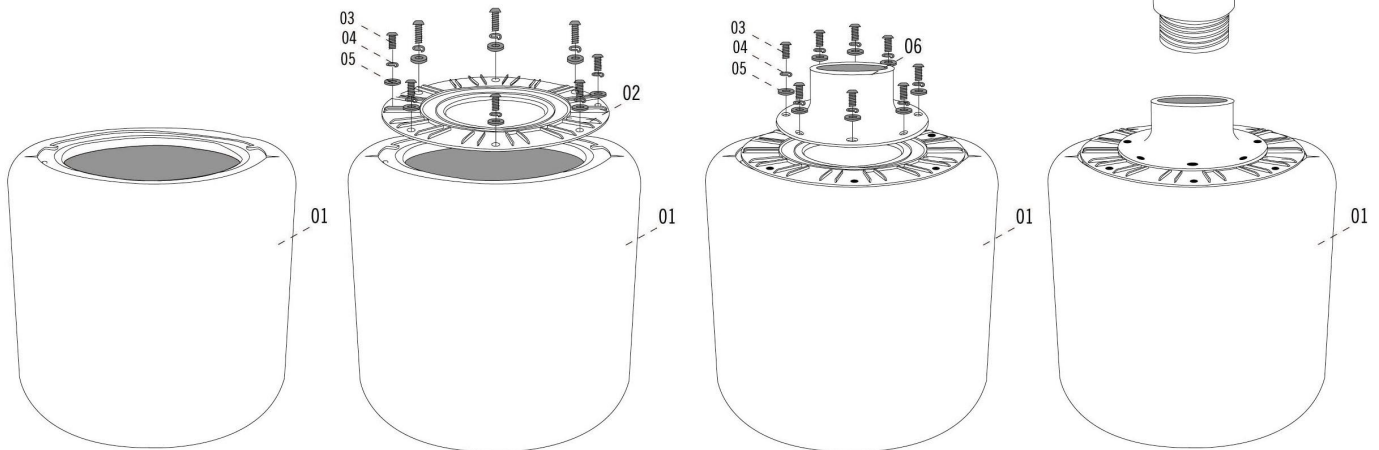
No.	Descrizione	Qta.
JS-1	Base	1
JS-2	Placca bordo	1
JS-3	Viti	16
JS-4	Rondelle fissanti	16
JS-5	Rondelle piatte	16
JS-6	Tubo collo base	1
JS-7	Tubo connessione	1
JS-8	Tubo regolazione	1
JS-15	Chiave da lavoro	1

Diagramma 1

Diagramma 2

Diagramma 3

Diagramma 4



#### STEP 2: MONTARE IL SACCO

Sub Step 1. Inserire il plug sezione in gomma (12) nella sezione in gomma (11), premere fino in fondo.

Sub Step 2. Inserire l'anello bianco in spugna (13) nell'involucro (10), questo e' meglio eseguibile mettendo l'anello in un angolo e poi tirandogli attorno l'involucro (10)

Sub Step 3. Inserire l'anello nero in spugna (14) nell'involucro (10), questo e' meglio eseguibile mettendo l'anello in un angolo e poi tirandogli attorno l'involucro (10)

Sub Step 4. Chiudere il coperchio dell'involucro Shell (10) con la cerniera.

Sub Step 5. Inserire il tubo connessione (09) nell'involucro (10), per completare la colonna del sacco verticale.

#### Articoli necessary per lo step 2:

No.	Descrizione	Qta.
JS-9	Tubo connessione	1
JS-10	Involucro	1
JS-11	Sezione gomma	1
JS-12	Plug sezione gomma	1
JS-13	Anello bianco in spugna	1
JS-14	Anello nero in spugna	1

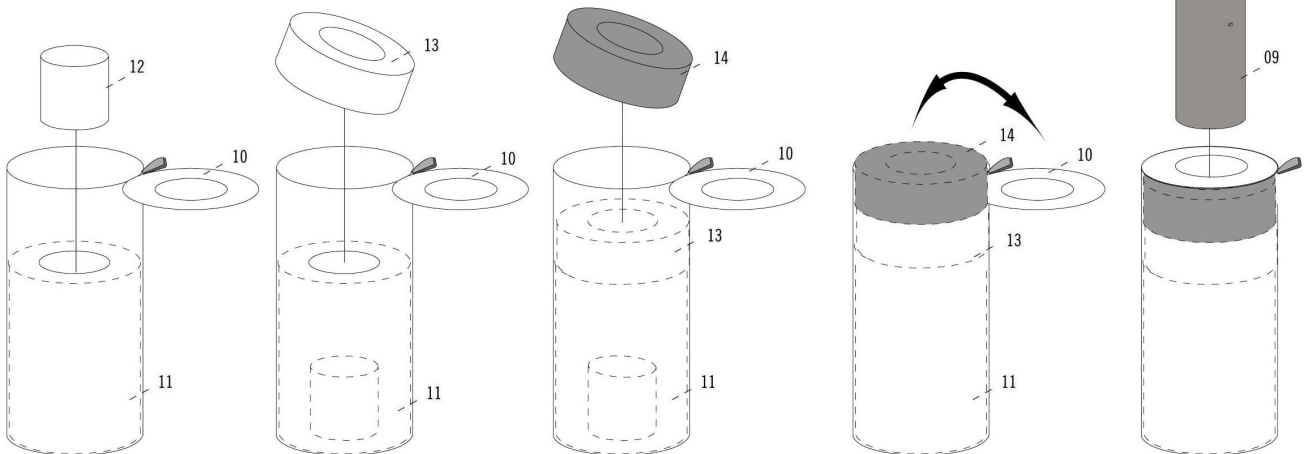


Diagramma 1

Diagramma 2

Diagramma 3

Diagramma 4

Diagramma 5

## Assemblaggio per il sacco verticale

### STEP 3: ASSEMBLAGGIO FINALE

Sub Step 1. Avvitare il tubo di connessione (07) al tubo collo base (06) come mostrato nel diagramma 1

Sub Step 2. Infilare completamente il sacco nel tubo di connessione (07) e avvitare in sicurezza all'altezza desiderata.

Sub Step 3. Con tutte la parti così assemblate, stringere nuovamente tutte le viti dell'unità' e controllare che sia stabile.

### Articoli necessari per lo step3:

No.	Descrizione	Qta'
JS-9	Tubo di connessione	1

Diagramma 1

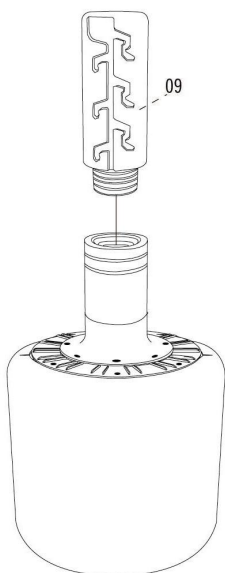
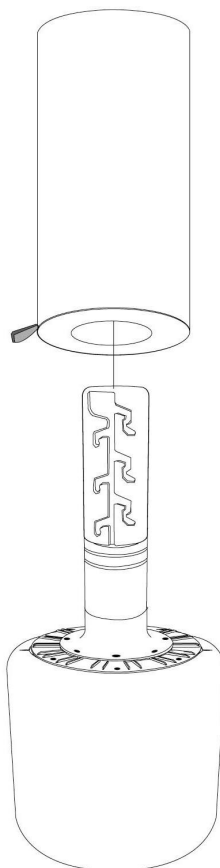


Diagramma 2



### STEP 4: PERSONALIZZAZIONE E ACCESSORI

Per incrementare la stabilità si prega di usare su una superficie stabile e piana. Consigliamo di riempire la base con sabbia per la funzionalità maggiore. Il sacco può essere regolato con un'altezza da 58 pollici a 70 pollici, usando i ganci che sono parte del tubo di connessione. Consigliamo inoltre di acquistare i seguenti accessori da usare insieme al vostro sacco da boxe verticale.



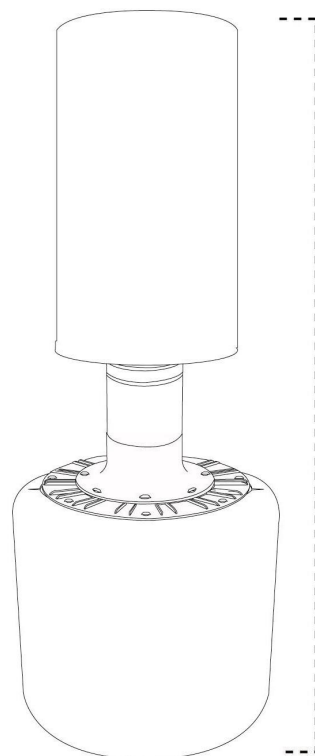
**Fasce**



**Fasce**



**Guanti professionali allenamento**



58 pollici a 70 pollici