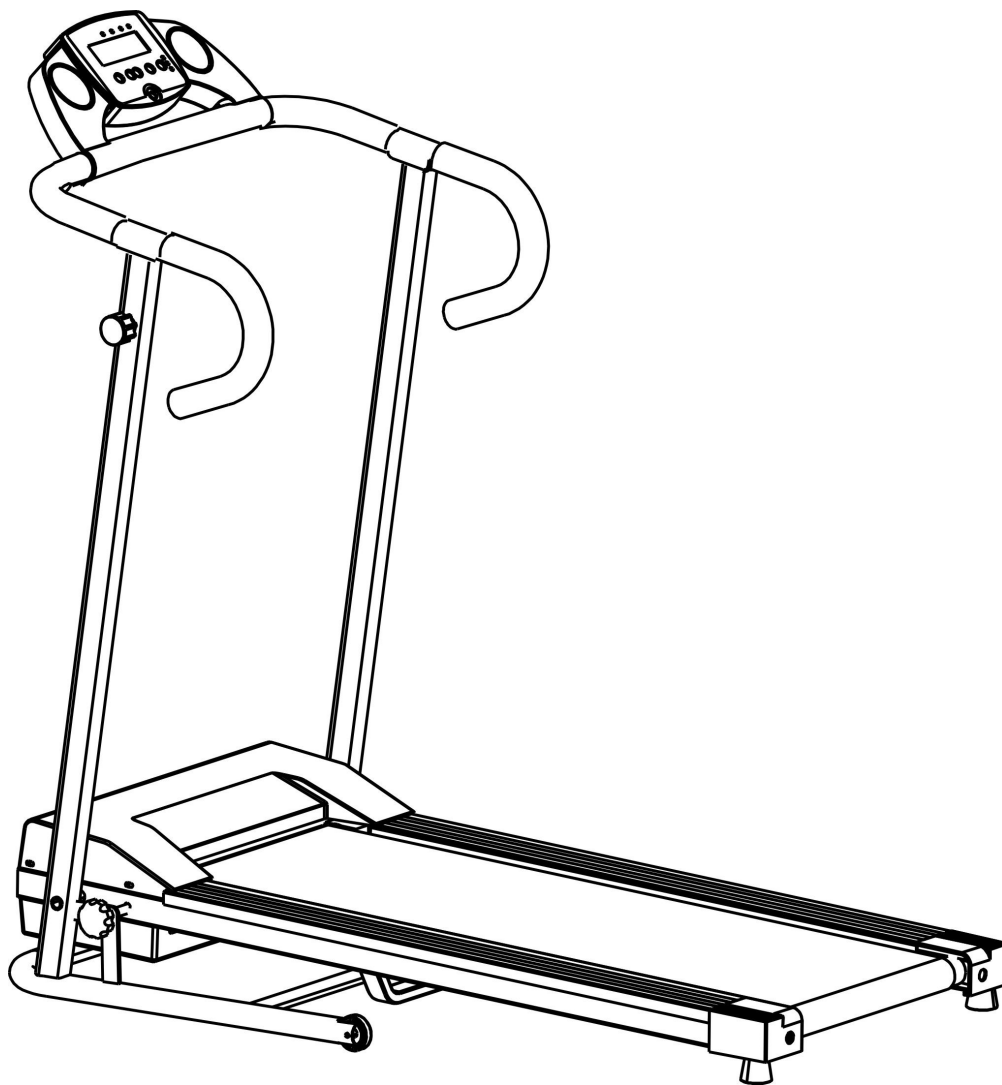




INadd029V02_IT

A90-030_A90-028



TAPIS ROULANT DOMESTICO

IMPORTANT, RETAIN FOR FUTURE REFERENCE: READ CAREFULLY

ASSEMBLY INSTRUCTION

1. AVVERTENZA

Per evitare danni, leggere attentamente questo manuale prima dell'uso.



- Per motivi di sicurezza, non salire sul nastro scorrevole durante l'avvio.
- Si prega di interrompere immediatamente l'uso in caso qualsiasi sensazione di vomito o mal di stomaco durante l'uso.
- Aumentare la velocità lentamente se necessario.
- La regolazione del nastro è vietata durante l'uso.
- Si consiglia di indossare scarpe da ginnastica quando si utilizza il macchinario.
- L'uso del macchinario è proibito a bambini, gli anziani, le donne incinte e degenti.
- Si prega di agganciare la chiave di sicurezza agli indumenti durante l'uso.
- Si prega di afferrare saldamente le barre rigide durante l'uso.

2. AVVISO DI SICUREZZA

- Si prega di posizionare il macchinario su una superficie in piano. Non è opportuno collocare il macchinario nei seguenti luoghi:
 - ① All'aperto (il macchinario è stato progettato appositamente solo per uso domestico)
 - ② Terreno inclinato o in obliquo sul balcone.
 - ③ Area illuminata dal sole o vicino a un riscaldatore.
 - ④ Grandi aree rumorose.
- Potrebbe essere visualizzato un errore se l'alimentazione della corrente è instabile. Si prega di non utilizzare la stessa presa insieme al computer, al condizionatore etc.
- Si consiglia di indossare scarpe sportive e tuta da ginnastica durante l'utilizzo del macchinario.
- Si prega di aumentare o diminuire la velocità lentamente.
- Fare attenzione ai bambini o ad altri oggetti mentre si piega e si apre il macchinario.
- Non avvicinare il macchinario a oggetti bagnati. Potrebbe verificarsi un errore causato da sgocciolamento.

3. PRIDENZA DURANTE L'USO

- Se non vi sentite bene prima dell'uso, consultare il vostro medico o allenatore.
- Non è responsabilità della nostra azienda che l'uso improprio da parte dell'utente provochi lesioni personali.
- Si prega di staccare la spina dopo l'uso.
- Si prega di staccare la spina per qualsiasi spostamento del macchinario o per cambiarne delle parti.
- I bambini e le donne anziane e in gravidanza non possono utilizzare il macchinario. I degenti hanno bisogno consulente medico prima dell'uso.
- Posizionare il macchinario su superfici in piano. Non posizionare alcun oggetto 2M dietro al macchinario.
- Non avviare il macchinario quando è ripiegato.
- è vietato che gocce d'acqua entrino nel macchinario, specialmente nel motore, nella linea di alimentazione e nella spina.

- Può essere pericoloso se si indossano abiti lunghi o altri abiti non adatti durante l'uso.
- è vietato l'uso del macchinario in spazi chiusi, in luoghi con bassa circolazione d'aria e in luoghi infiammabili.
- Non appoggiare oggetti sulla macchina.
- Riporre la spina lontano dalle aree riscaldate o dalle fiamme.
- Spegnerle tutte le funzioni e staccare la spina dopo l'uso.
- Si prega di non sostare direttamente sul nastro mentre si avvia il macchinario.
- Non smontare il macchinario senza la supervisione di un professionista.
- Assicurarsi che il nastro scorrevole sia allacciato prima dell'uso.

4. Specifiche tecniche

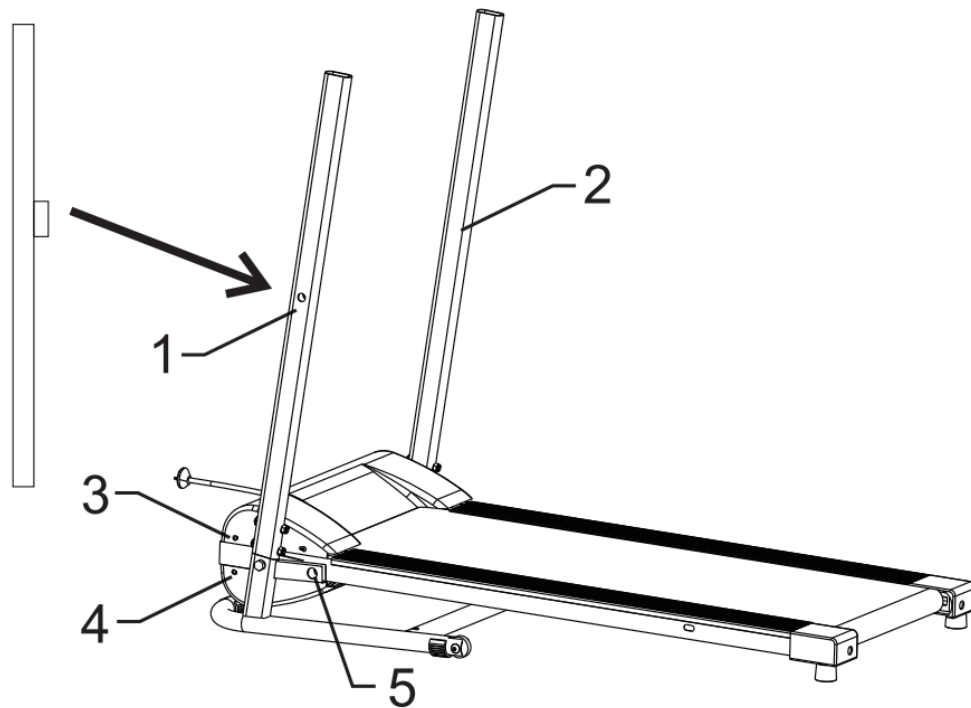
| | |
|---------------------------------|---------------|
| Nome prodotto | Tapis Roulant |
| Tensione | 500W |
| Voltaggio | 220-240V |
| Frequenza | 50Hz |
| Velocita' | 1-9.9km/h |
| Capacita' massima utente | 100kg |

5. Istruzioni di assemblaggio

Elenco delle parti

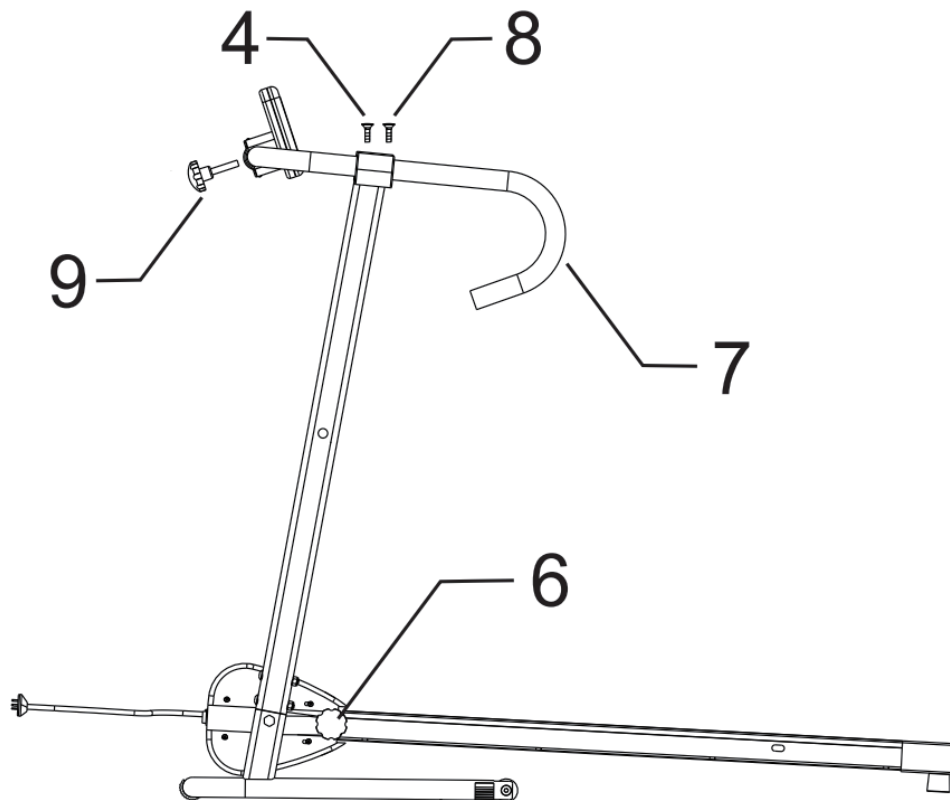
| N. | Nome | PEZZI |
|----|----------------------|-------|
| 1 | Colonna sinistra | 1 |
| 2 | Colonna destra | 1 |
| 3 | Bullone M8*60 | 4 |
| 4 | rondella | 12 |
| 5 | Dado M8 | 4 |
| 6 | manopola | 2 |
| 7 | corrimano | 2 |
| 8 | Bullone M8*50 | 2 |
| 9 | manopola | 2 |
| 10 | manopola | 1 |
| 11 | copri bracciolo | 2 |
| 12 | terminale | 2 |
| 13 | terminale | 2 |
| 14 | terminale | 2 |
| 15 | Arresto di sicurezza | 1 |

Fase 1



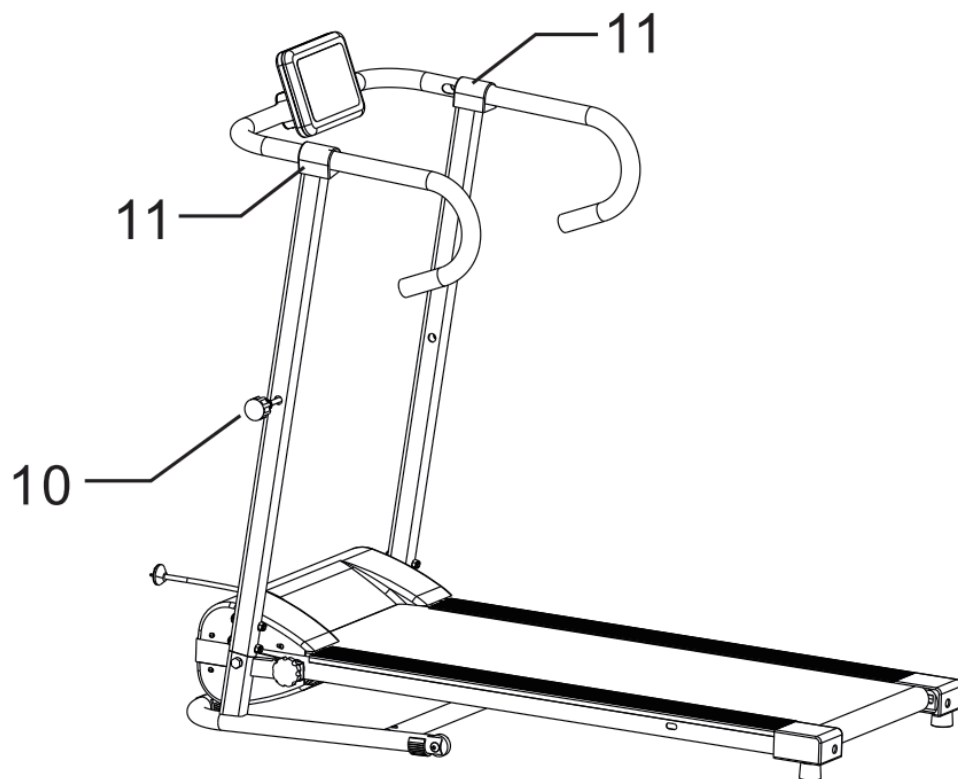
Inserire le colonne (1 e 2) nella base, e fissare i bulloni (4 x M8*60), le rondelle (4) e i dadi (4 x M8)

Fase 2



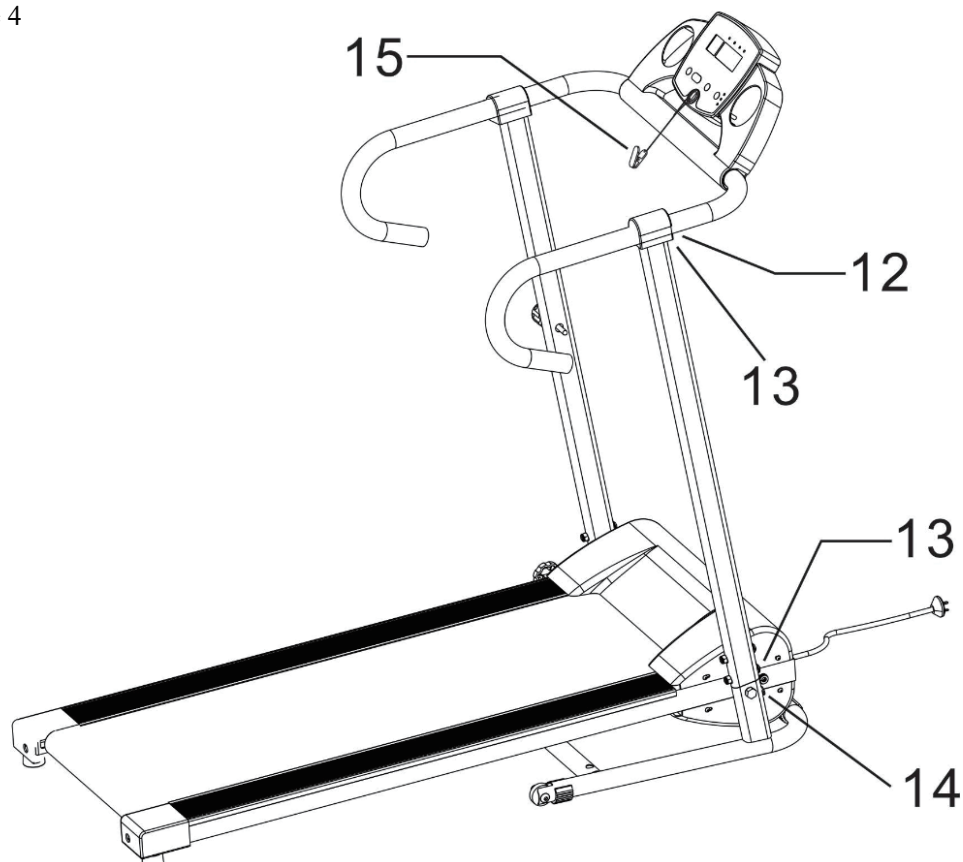
Posizionare il gruppo corrimano (7) sulla colonna, fissare i bulloni (1 x M8*50) la rondella, le manopole sulla base fissa (6) e la manopola per fissare il computer (9).

Fase 3



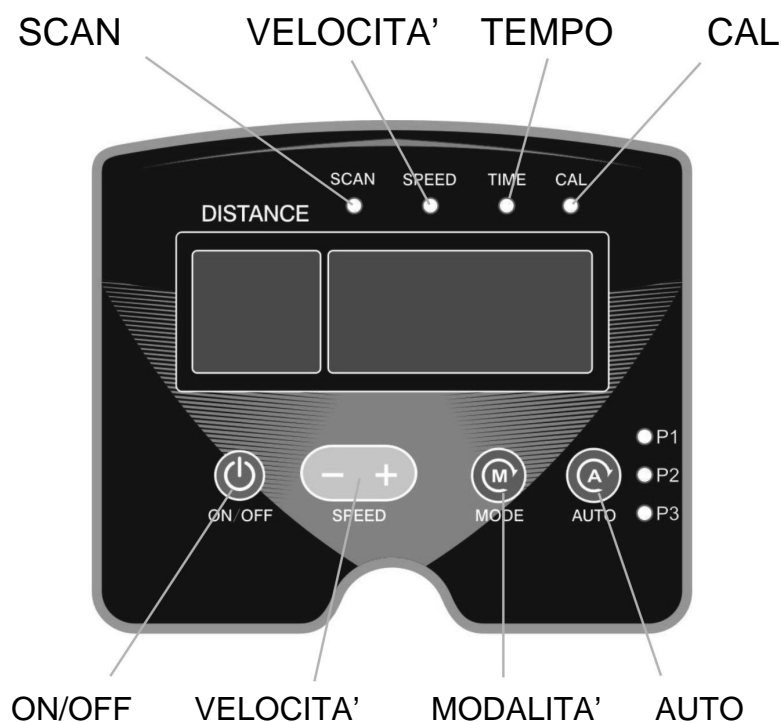
Installare premendo saldamente il copri bracciolo (11), inserire il bullone nella colonna (10)

Fase 4



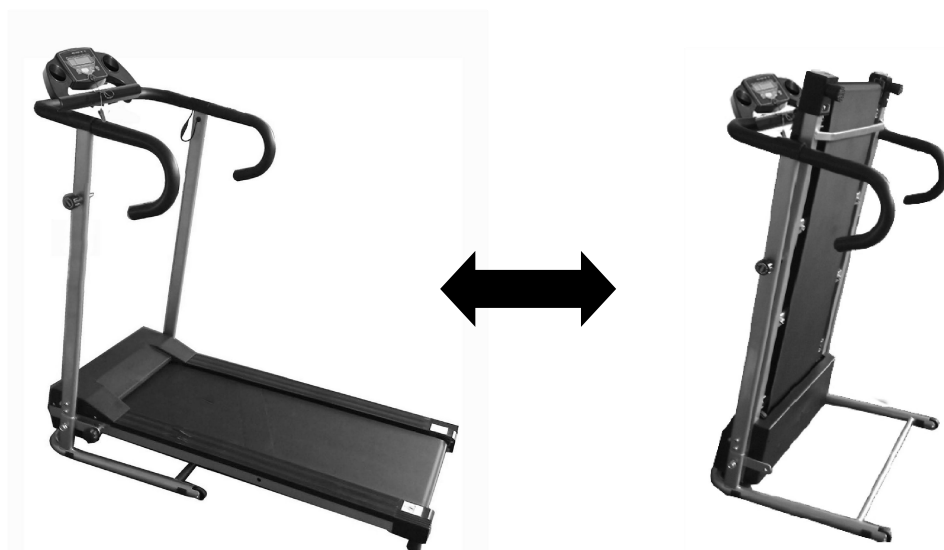
Collegare i terminali 12 e 13; Collegare i terminali 13 e 14
Posizionare il dispositivo di arresto di sicurezza nell'area corretta (15)

6. Pannello di controllo



1. Premere il tasto on / off, il macchinario si avvia da 1KM / H dopo 3 secondi.
2. Premere il tasto "+" per aumentare la velocità e il tasto "-" per ridurre la velocità.
3. Premere il tasto "modalita'", lo schermo mostrerà Velocità, Tempo e Calorie. E l'indicatore luminoso si illuminerà per la velocità, il tempo e le calorie ogni 5 secondi.
4. L'inserto ha 3 programmi da P1-P3. Quando in stand-by, premere "Auto" per impostare i programmi quindi premere "on / off" per avviare il macchinario.
5. Durante il funzionamento del macchinario con il programma automatico, il tasto + non è disponibile. Se necessario selezionare il programma automatico, si prega di selezionarlo quando la macchina è in stand by.
6. Per l'arresto di emergenza, estrarre la chiave di sicurezza. La macchina si arresterà molto lentamente. Estrarre la chiave di sicurezza lo schermo mostrerà "Err", riporre la chiave di sicurezza e mostrerà "OFF"
7. Premere il tasto "on / off" per arrestare la macchina dopo l'uso.

7. Piegare ed estendere



Piegare:

Attivare la manopola di fissaggio, quindi sollevare la pedana per piegare il macchinario. Tirare verso l'esterno la manopola di fissaggio della pedana, quindi rilasciare la manopola per fissare il macchinario in posizione.

Estendere:

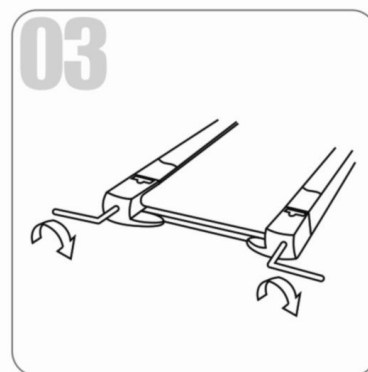
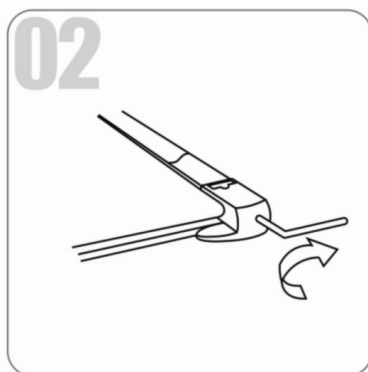
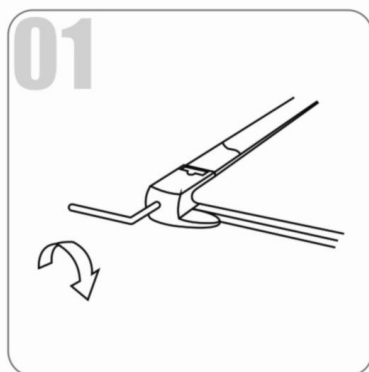
Estrarre la manopola, quindi far scendere la pedana e fissare il macchinario in posizione con la manopola di fissaggio, quindi utilizzare la macchina dopo averla collegata alla corrente.

8. USO DELL'OLIO DI SILICONE



Sollevare saldamente il nastro scorrevole. Quindi applicare l'olio di silicone sulla pedana. Avviare il macchinario per 3 minuti senza caricarvi del peso. È consigliabile di mantenere il macchinario in questo modo per ogni 30 ore di funzionamento. Ciò può allungare correttamente la vita delle parti.

9. Regolazione nastro scorrevole



(1) Il nastro scorrevole devia a sinistra

Avviare il macchinario alla velocità di 2-3Km / h senza caricare peso, utilizzare il dado per stringere la vite 1/4 di giro (vedere fig1). Quindi avviare il macchinario senza caricare peso 1-2 minuti. Si prega di regolare in questo modo finché il nastro non raggiunge la posizione centrale.

(2) Il nastro scorrevole devia a destra

Avviare il macchinario alla velocità di 2-3Km / h senza caricare peso, utilizzare il dado per stringere la vite 1/4 di giro (vedere fig2). Quindi avviare il macchinario senza caricare peso 1-2 minuti. Si prega di regolare in questo modo finché il nastro non raggiunge la posizione centrale.

(3) Guasto del nastro scorrevole

Se il nastro scorrevole è in condizioni di guasto, utilizzare il dado per fare in modo che la vite giri 1/2 giro sia a sinistra che a destra fino a quando questo problema non è stato risolto.

10. MANUTENZIONE QUOTIDIANA

1. Spegner e interrompere l'alimentazione prima di controllare la macchina o la pulizia.
2. Pulire il nastro e il pannello di controllo dopo l'uso, almeno una volta alla settimana.
3. Controllare e stringere viti e dadi a intervalli regolari.
4. Non appendere vestiti etc. al macchinario.

Anomalie comuni e soluzioni

| Anomalia | Causa | Soluzione |
|---|---|--|
| Il tapis roulant non funziona | Sconnesso | Collegare il cavo di alimentazione |
| | L'arresto di sicurezza non è inserito correttamente | Inserire il dispositivo di arresto di sicurezza correttamente nel pannello di controllo |
| | Circuito aperto o alimentazione interrotta | Controllare il cavo del segnale |
| | Spento | Accendere |
| Il tapis roulant non si muove uniformemente | Mancanza di lubrificante | Lubrificare con olio di silicone |
| | Il tapis roulant è eccessivamente teso | Regolare la tensione del tapis roulant |
| E01 | Il pannello di controllo non funziona | Controllare se il cavo di comunicazione è danneggiato o scollegato |
| E02 | Protezione da sovratensione | Spegnere il dispositivo e riaccenderlo. Il problema sarà risolto |
| E03 | Protezione da sovracorrente | Spegnere il dispositivo e riaccenderlo. Il problema sarà risolto |
| E05 | Protezione da sovraccarico | Sovraccaricato |
| E06 | Errore di comunicazione | 1. Il cavo dell'interfaccia principale è allentato; 2. L'orologio elettronico è danneggiato; 3. Il controller è danneggiato; |
| E07 | Arresto di sicurezza scollegato | 1. L'arresto di sicurezza non è installato; 2. Il filo di induzione dell'arresto di sicurezza è danneggiato; 3. L'interfaccia dell'arresto di sicurezza del contatore elettronico è danneggiata; |

