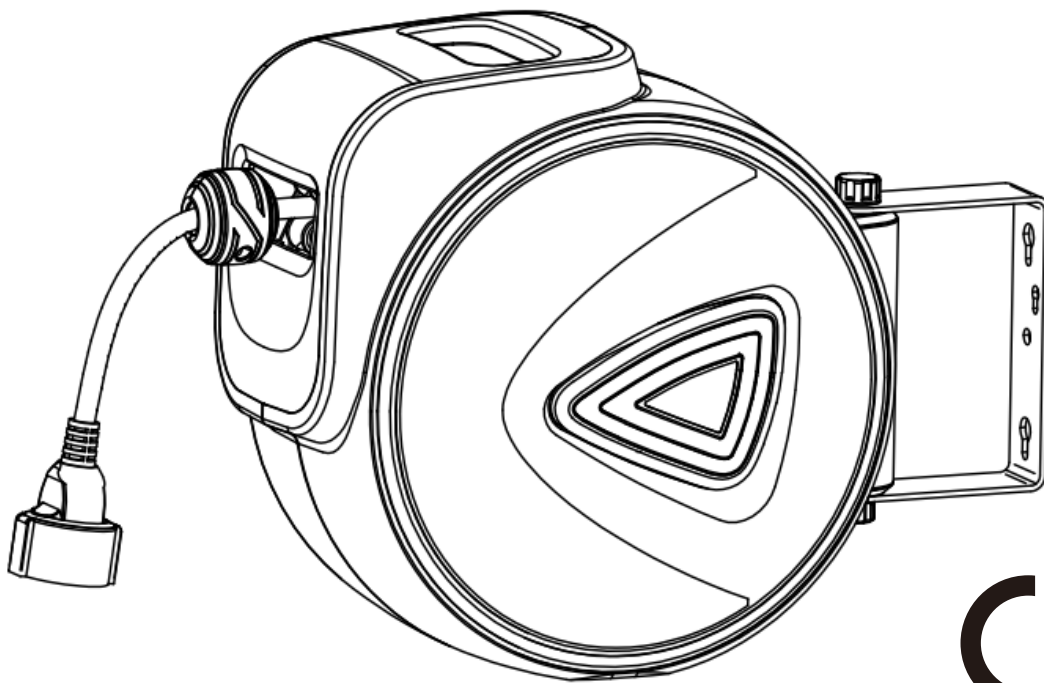




INaga001\_UK\_DE\_FR\_ES\_IT

**C20-037\_C20-037V01\_C20-037V02**



**AUTO REWIND CABLE REEL  
INSTRUCTION MANUAL**

**KABELTROMMEL MIT AUTOMATISCHER  
AUFWICKLUNG BEDIENUNGSANLEITUNG**

**ENROULEUR DE CÂBLE À REMBOBINAGE AUTOMATIQUE  
MANUEL D'INSTRUCTIONS**

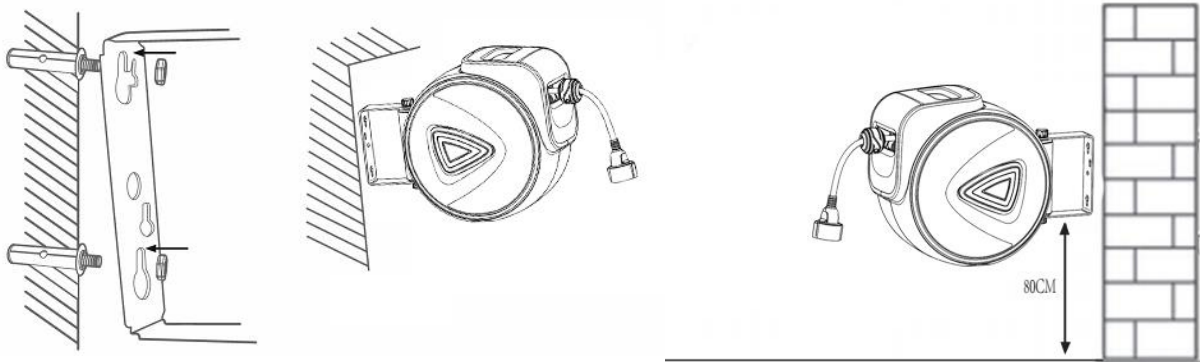
**CARRETE DE CABLE DE REBOBINADO AUTOMÁTICO  
MANUAL DE INSTRUCCIONES**

**AVVOLGITORE AUTOMATICO  
MANUALE D'USO**

**READ AND SAVE THIS INSTRUCTION FOR FUTURE USE**

**ASSEMBLY INSTRUCTION**

Fasten metal mounting to the wall or ceiling with screw.



1. Drill 2x M6 holes to match the holes located in the Mounting Bracket.
2. Connect the hose reel to the Mounting Bracket with the Pivot Pin.
3. Pull the hose, It has 2-3 lock positions every one metre.
4. Please don't pull at the hose when it has finished.
5. Please hold the nozzle when the hose is retraction until it is finished.

#### 6: Trouble Shooting:

The most common malfunction is :the hose cannot be retracted automatically after fully extending the hose.

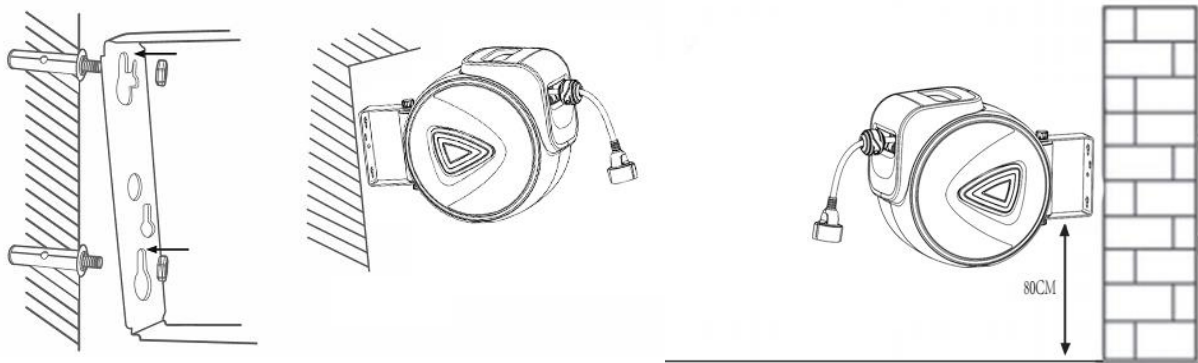
The reason may be that:The hose end is locked as the stop anywhere mechanism stays in the locking point,and there's no extra hose to be pulled out for a release. There are two ways to solve this:

- (1) hold the hose at the yellow waring mark and pull with a jerking motion until the hose retracts.
- (2) Place the item with its right side down, pull on the hose until it retracts.

#### CABLE REEL

Model	Hose length	Specifications	Socket	Outer casing material
C20-037	20M	H05VV-F 3G*1.5MM2	230V/16 A	PP
C20-037V01	15M	H05VV-F 3G*1.5MM2	230V/16 A	PP
C20-037V02	10M	H05VV-F 3G*1.5MM2	230V/16 A	PP

Metallbefestigung mit Schraube an der Wand oder Decke befestigen.



1. Bohren Sie 2x M6-Löcher, die der Größe der Löcher auf der Montagehalterung entsprechen.
2. Verbinden Sie die Schlauchtrommel mit dem Drehzapfen mit der Montagehalterung.
3. Ziehen Sie den Schlauch. Er hat 2-3 Verriegelungspositionen pro Meter.
4. Ziehen Sie nicht am Schlauch, wenn die Schlauchhaspel fertig ist.
5. Halten Sie die Düse, wenn der Schlauch zurückgezogen wird, bis er fertig ist.

#### 6: Fehlerbehebung:

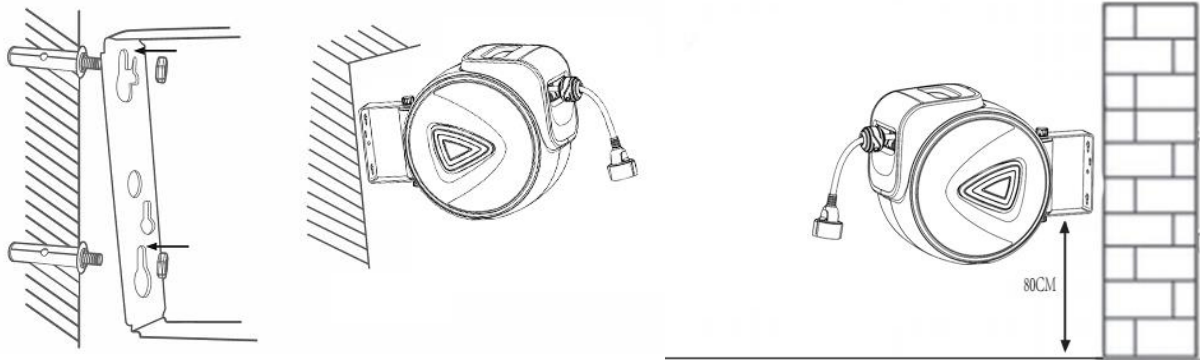
**Das häufigste Problem tritt auf, wenn der Schlauch nach dem vollständigen Ausfahren nicht automatisch eingezogen wird. Dies könnte daran liegen, dass das Schlauchende verriegelt ist. Es gibt zwei Möglichkeiten, dieses Problem zu lösen:**

- (1) Halten Sie den Schlauch an der gelben Warnmarkierung und ziehen Sie mit einer ruckartigen Bewegung, bis er sich zurückzieht.
- (2) Legen Sie den Körper einfach auf die rechte Seite nach unten und ziehen Sie den Schlauch, bis er sich zurückzieht.

#### KABELTROMMEL

Modell	Länge des Schlauches	Spezifikationen	Stromanschluss	Material des Außenmantels
C20-037	20M	H05VV-F 3G*1,5MM2	230V/16A	PP
C20-037V01	15M	H05VV-F 3G*1,5MM2	230V/16A	PP
C20-037V02	10M	H05VV-F 3G*1,5MM2	230V/16A	PP

Fixez le support métallique au mur ou au plafond avec la vis.



1. Percez les trous 2x M6 de la même taille que ceux du support de montage.
2. Connectez l'enrouleur de tuyau au support de montage à l'aide du pivot.
3. Tirez sur le tuyau. Il a 2 ou 3 positions de verrouillage par mètre.
4. Ne tirez pas sur le tuyau lorsque l'enrouleur est terminé.
5. Maintenez la buse lorsque le tuyau est rétracté jusqu'à ce qu'il soit terminé.

#### 6: Dépannage:

**Le problème le plus courant est lorsque le tuyau ne se rétracte pas automatiquement après avoir été complètement déroulé. Cela peut être dû au fait que l'extrémité du tuyau est bloquée. Il y a deux façons de résoudre ce problème:**

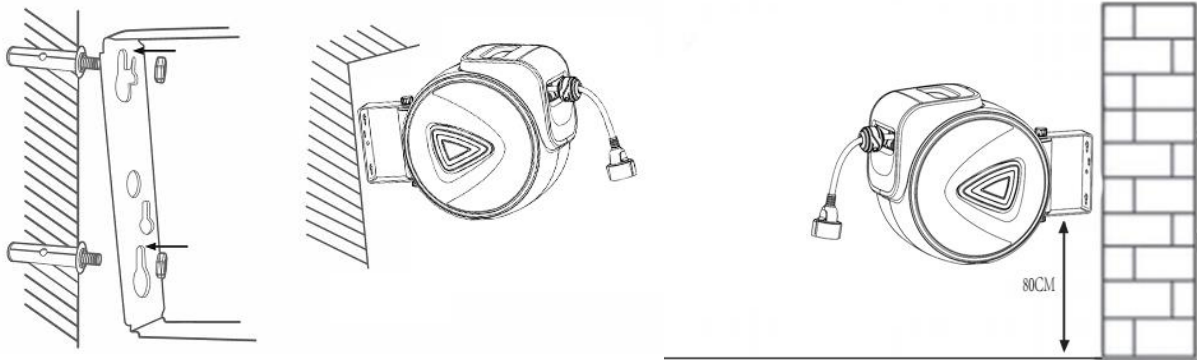
**(1) Tenez le tuyau au niveau de la marque de guerre jaune et tirez d'un coup sec jusqu'à ce qu'il se rétracte.**

**(2) Il suffit de placer le corps sur son côté droit et de tirer sur le tuyau jusqu'à ce qu'il se rétracte.**

#### ENROULEUR DE CÂBLE

Modèle	Longueur de tuyau	Spécifications	Prise	Matériel de boîtier extérieur
C20-037	20M	H05VV-F 3G*1,5MM2	230V/16A	PP
C20-037V01	15M	H05VV-F 3G*1,5MM2	230V/16A	PP
C20-037V02	10M	H05VV-F 3G*1,5MM2	230V/16A	PP

Fije el soporte de metal a la pared o al techo con un tornillo.



1. Taladre 2 orificios M6 para que coincidan con el tamaño de los orificios del soporte.
2. Conecte el carrete de manguera al soporte con el pasador de pivote.
3. Tire de la manguera. Tiene 2-3 posiciones de bloqueo por metro.
4. No tire de la manguera cuando el carrete haya extendido completamente.
5. Sostenga la boquilla cuando la manguera se retrae hasta que se extiende completamente.

#### 6: Solución de problemas:

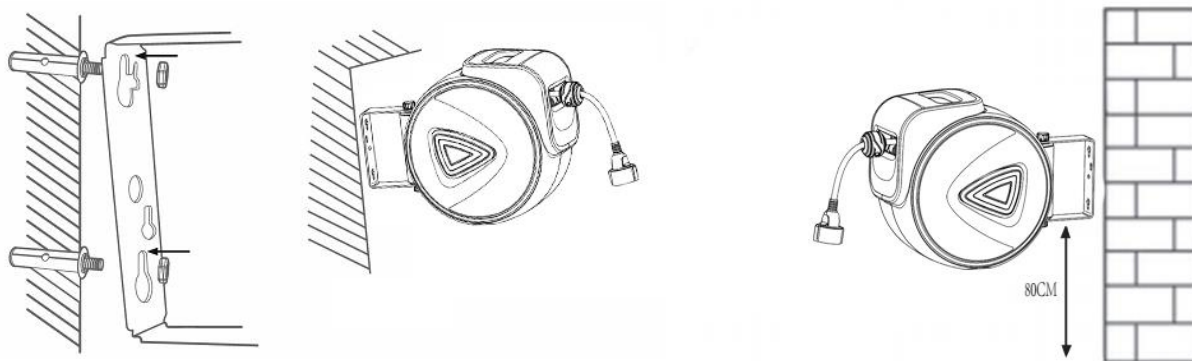
**El problema más común es cuando la manguera no se retrae de manera automática después de estar extendida completamente. Esto podría ser debido a que el extremo de la manguera está bloqueado. Hay dos métodos para resolver este problema:**

- (1) Sostenga la manguera en la marca amarilla de advertencia y tire con un movimiento de sacudidas hasta que la manguera se retraiga.**
- (2) Coloque el cuerpo con el lado derecho hacia abajo simplemente y tire de la manguera hasta que se retraiga.**

#### CARRETE DE CABLE

Modelo	Longitud de manguera	Especificaciones	Enchufe	Material de carcasa exterior
C20-037	20M	H05VV-F 3G*1,5MM2	230V/16A	PP
C20-037V01	15M	H05VV-F 3G*1,5MM2	230V/16A	PP
C20-037V02	10M	H05VV-F 3G*1,5MM2	230V/16A	PP

Fissare il montante in metallo alla parete o al soffitto con l'apposita vite.



1. Praticare 2x M6 fori che corrispondano alla dimensione di quelli sulla staffa montante.
2. Connettere l'avvolgitore alla staffa montante tramite il perno.
3. Estendere il tubo. Può essere bloccato in 2-3 posizioni per metro.
4. Non tirare il tubo quando la bobina è terminata
5. Prendere il tubo dall'ugello quando lo si ritrae finché non è terminata la bobina.

#### 6: Risoluzione problemi:

Il problema più comune si verifica quando il tubo non si ritrae automaticamente dopo che è stato completamente esteso. Ciò potrebbe essere dovuto al fatto che l'estremità del tubo è bloccata. Ci sono due metodi di risoluzione:

(1) Prendere il tubo in corrispondenza del segno di avvertenza giallo e tirare con un movimento a scatti finché non si ritrae con successo.

(2) Posizionare semplicemente l'avvolgitore con il lato destro verso il basso e tirare il tubo finché non si ritrae.

#### AVVOLGITORE

Modello	Lunghezza tubo	Specifiche	Presca	Materiale esterno
C20-037	20M	H05VV-F 3G*1,5MM2	230V/16A	PP
C20-037V01	15M	H05VV-F 3G*1,5MM2	230V/16A	PP
C20-037V02	10M	H05VV-F 3G*1,5MM2	230V/16A	PP

US



001-877-644-9366  
customerservice@aosom.com

CA



001-855-537-6088  
customerservice@aosom.ca

UK



0044-800-240-4004  
enquiries@mhstar.co.uk

DE



0049-(0)40-88307530  
service@aosom.de

FR



0033-1-84166106  
contact@aosom.fr

ES



0034-931294512  
atencioncliente@aosom.es

IT



0039-0249471447  
clienti@aosom.it