

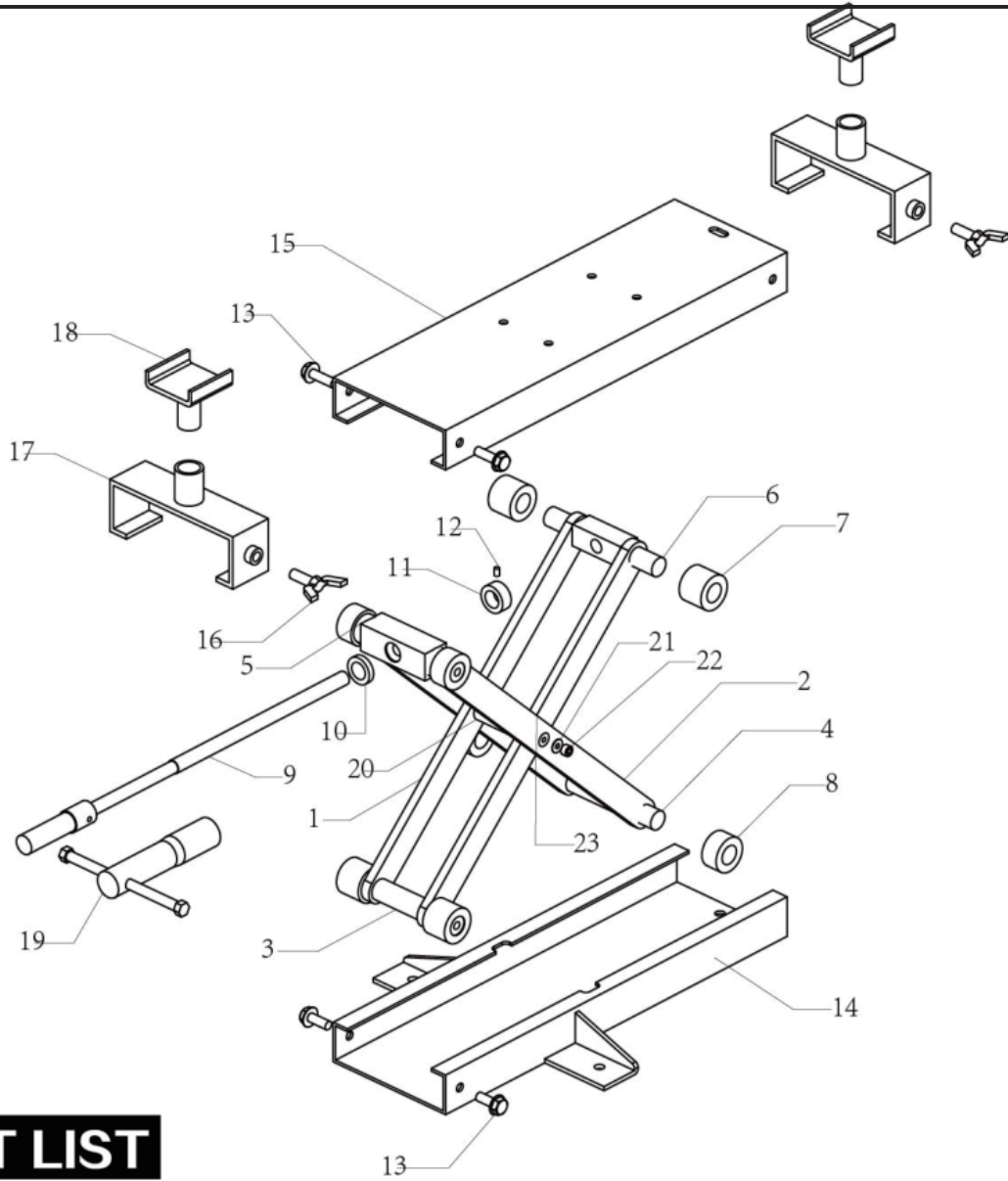


MOTORCYCLE LIFT
ELEVADOR DE MOTOCICLETAS
PONTE SOLLEVATORE PER MOTO

EN_IMPORTANT, RETAIN FOR FUTURE REFERENCE: READ CAREFULLY.

ES_IMPORTANTE, LEA Y GUARDE PARA FUTURAS REFERENCIAS.

**IT_IMPORTANTE! CONSERVARE IL PRESENTE MANUALE PER FUTURO RIFERIMENTO E
LEggerlo ATTENTAMENTE.**



PART LIST

Part No.	Description	Q'TY	Part No.	Description	Q'TY
1	Inside lifting arm	1	13	Bolt M8 x 12	4
2	Outside lifting arm	1	14	Base plate	1
3	Inside fixing spindle	1	15	Platform	1
4	Outside removadle spindle	1	16	Bolt	2
5	Outside fixing spindle	1	17	Adjustable plate	2
6	Inside removadle spindle	1	18	Saddle	2
7	Inside frame roller	2	19	Handle	1
8	Outside frame roller	2	20	Connect pin	1
9	Lifting screw	1	21	Washer M6	2
10	Bearing	1	22	Bolt M6	2
11	Fixing nut	1	23	Washer M6	2
12	Lock nut M6	1			

1.CAUTION

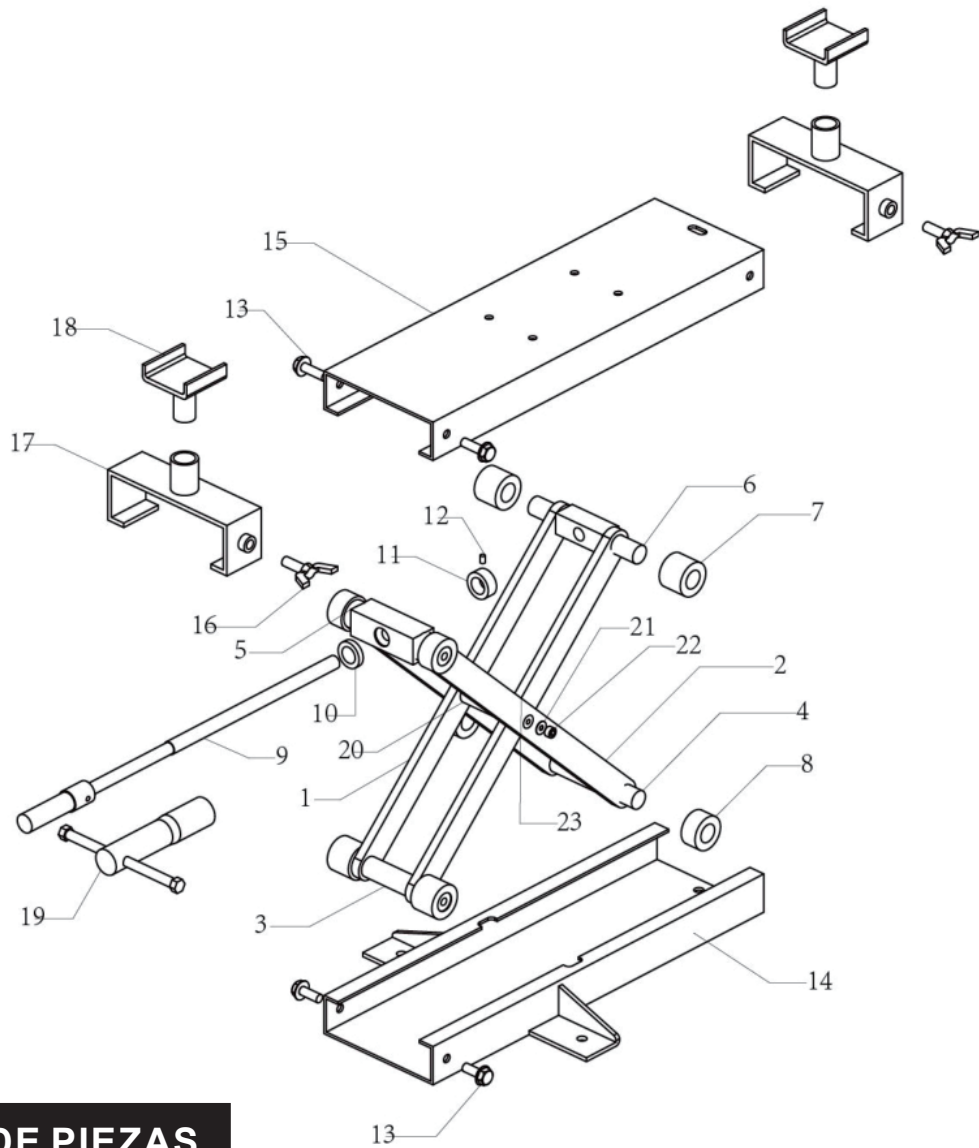
- 1.The maximum load is 1100lbs(500kg).**DO NOT** exceed this rated capacity.
- 2.Use this lift for Second-lift purpose only.**DO NOT** use it for anything other than its intended purpose.
- 3.Keep children and unauthorized persons away from the work area.
- 4.Wear ANSI approved safety goggles when operating the lift.
- 5.Only use this lift on a big,stable, ground surface level,and dry motorcycle lift platform. Keep the surface clean, tidy and free from unrelated materials and ensure that there is adequate lighting.
- 6.Always keep your hands and feet away from working area.
- 7.**DO NOT** allow untrained persons to operate the lift.
- 8.**DO NOT** make any modifications to this lift.
- 9.**DO NOT** expose the lift to rain or snow.
- 10.Ensure that you read, understand and apply the safety instructions and warnings before use.Failure to heed these instructions may result in property damage and/or personal injury.

2.MAINTENANCE

When not in use,the lift must be stored in the lowest position in a dry location. Keep the lift clean and wipe off any oil or grease,Lubricate all moving parts. Before each use check all parts,If any part of the lift is damaged or suspect,remove the lift from service and take necessary action to repair.

3.SPECIFICATION

Max.Capacity:	1100lbs
Max.Height:	425mm
Min.Height:	90mm



LISTA DE PIEZAS

Nº de pieza	Descripción	Cantidad	Nº de pieza	Descripción	Cantidad
1	Brazo de elevación interior	1	13	Perno M8×12	4
2	Brazo de elevación exterior	1	14	Placa de base	1
3	Eje de fijación interior	1	15	Plataforma	1
4	Eje exterior extraíble	1	16	Perno	2
5	Eje de fijación exterior	1	17	Placa ajustable	2
6	Eje interior extraíble	1	18	Sillín	2
7	Rodillo de marco interior	2	19	Manija	1
8	Rodillo de marco exterior	2	20	Pasador de conexión	1
9	Tornillo de elevación	1	21	Arandela M6	2
10	Cojinete	1	22	Perno M6	2
11	Tuerca de fijación	1	23	Arandela M6	2
12	Tuerca de bloqueo M6	1			

1.PRECAUCIONES

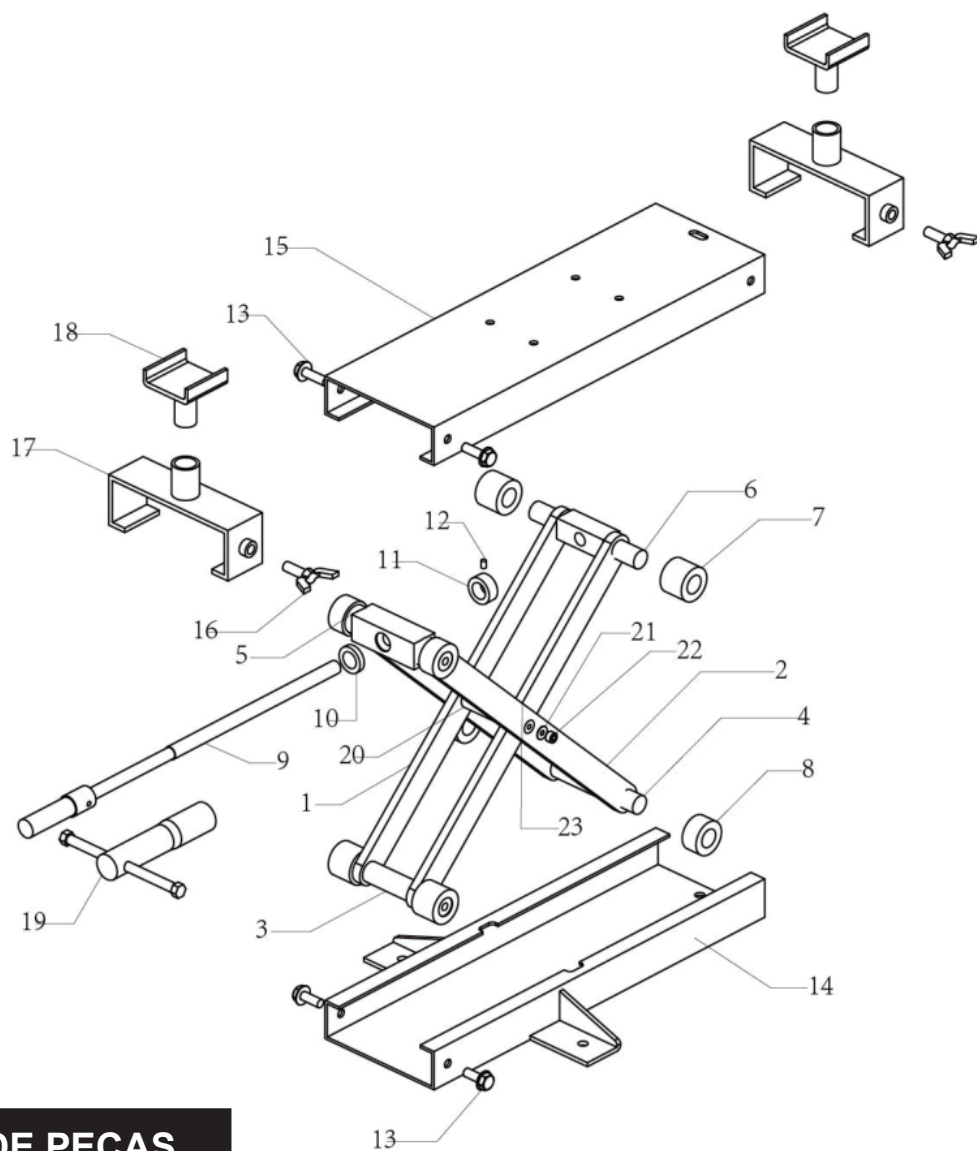
- 1.La carga máxima de este elevador de motocicletas es de 500 kg(1100 libras). NO exceda esta capacidad nominal.
- 2.Sólo utilice este elevador de motocicletas para el propósito de elevación. NO lo utilice para cualquier otro propósito que no sea el previsto.
- 3.Mantenga a los niños y las personas no autorizadas fuera del área de trabajo.
- 4.Use gafas de seguridad aprobadas por ANSI cuando utilice el elevador.
- 5.Utilice este elevador de motocicletas únicamente sobre una plataforma elevadora para motocicletas grande, estable, nivelada y seca. Mantenga dicha superficie limpia, ordenada y libre de materiales no relacionados con el trabajo. Además, asegúrese de que haya una iluminación adecuada en el área de trabajo.
- 6.Mantenga siempre las manos y los pies alejados del área de trabajo.
- 7.NO permita que personas no capacitadas usen este elevador de motocicletas.
- 8.NO haga modificaciones a este elevador de motocicletas.
- 9.NO exponga el elevador de motocicletas a la lluvia o la nieve.
10. Asegúrese de leer, comprender y aplicar las instrucciones y advertencias de seguridad antes de utilizar el elevador de motocicletas. No seguir estas instrucciones puede causar daños a la propiedad y/o lesiones personales graves.

2.MANTENIMIENTO

Cuando el elevador de motocicletas no esté en uso, debe almacenarlo en un lugar seco y en la posición más baja. Mantenga el elevador de motocicletas limpio, y limpie la grasa de él. Lubrique todas las piezas móviles. Antes de utilizarlo cada vez, inspeccione todas las piezas, si alguna pieza está dañada, deje de utilizar el elevador de motocicletas inmediatamente y tome las medidas necesarias para repararlo.

3.ESPECIFICACIÓN

Capacidad máxima:	1100 libras
Altura máxima:	425mm
Altura mínima:	90mm



LISTA DE PEÇAS

Nº da Peça	Descrição	Quant	Nº da Peça	Descrição	Quant
1	Braço de elevação interior	1	13	Parafuso M8 x 12	4
2	Braço de elevação exterior	1	14	Placa base	1
3	Eixo de fixação interior	1	15	Plataforma	1
4	Eixo de remoção exterior	1	16	Parafuso	2
5	Eixo de fixação exterior	1	17	Placa ajustável	2
6	Eixo de remoção interior	1	18	Sela	2
7	Rolo de moldura interior	2	19	Alça	1
8	Rolo de moldura exterior	2	20	Pino de ligação	1
9	Parafuso de elevação	1	21	Arruela M6	2
10	Rolamento	1	22	Parafuso M6	2
11	Porca de fixação	1	23	Arruela M6	2
12	Porca de bloqueio M6	1			

1.ATENÇÃO

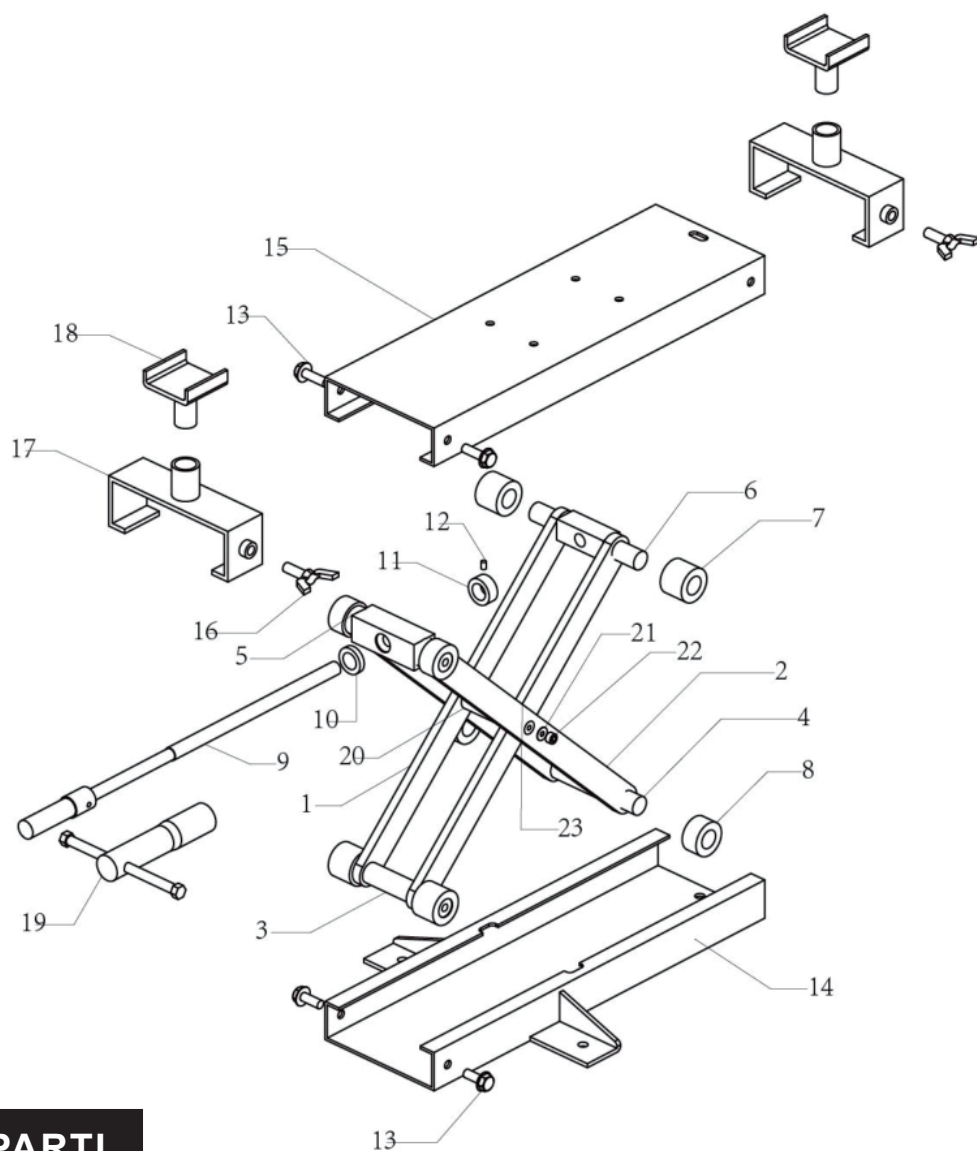
1. A carga máxima é de 500kg. NÃO exceder esta capacidade nominal.
2. Utilizar este elevador de motas apenas para segundo elevador. NÃO o utilize para qualquer outro fim, do que à sua finalidade.
3. Mantenha as crianças e pessoas não autorizadas afastadas da área de trabalho.
4. Usar óculos de segurança aprovados pela ANSI ao operar o elevador.
5. Utilizar este elevador apenas numa plataforma elevatória de mota grande, estável, ao nível do solo, seca e não escorregadia. Manter a superfície limpa, arrumada e livre de materiais não relacionados e assegurar-se de que existe iluminação adequada.
6. Mantenha sempre as mãos e os pés afastados da área de trabalho.
7. NÃO permita que pessoas não treinadas operem o elevador.
8. NÃO faça quaisquer modificações a este elevador.
9. NÃO exponha o elevador à chuva ou neve.
10. Certifique-se de ler, compreender e aplicar as instruções e avisos de segurança antes de usar. A falta de atenção a estas instruções pode resultar em danos materiais e/ou danos pessoais.

2.MANUTENÇÃO

Quando não estiver a ser utilizado, o elevador deve ser armazenado na posição mais baixa, num local seco. Mantenha o elevador limpo e limpe qualquer sujidade ou gordura, lubrifique todas as partes móveis. Antes de cada utilização, verifique todas as peças, se suspeita que alguma parte do elevador esteja danificada, retire o elevador de serviço e tome as medidas necessárias para a sua reparação.

3.ESPECIFICAÇÃO

Máx. Capacidade:	500kg
Máx. Altura:	425mm
Altura Mínima:	90mm



LISTA PARTI

Parte No.	Descrizione	QTA'	Parte No.	Descrizione	QTA'
1	Braccio sollevatore interno	1	13	Bullone M8×12	4
2	Braccio sollevatore esterno	1	14	Piastra base	1
3	Mandrino di fissaggio interno	1	15	Piattaforma	1
4	Mandrino di fissaggio esterno	1	16	Bullone	2
5	Mandrino di fissaggio esterno	1	17	Piastra regolabile	2
6	Mandrino di rimovibile esterno	1	18	Sella	2
7	Rullo struttura interno	2	19	Maniglia	1
8	Rullo struttura esterno	2	20	Perno connettore	1
9	Vite di sollevamento	1	21	Rondella M6	2
10	Cuscinetto	1	22	Bullone M6	2
11	Dado fissante	1	23	Rondella M6	2
12	Controdato M6	1			

1.AVERTENZE

1. Il carico massimo è di 1100 libbre (500 kg). NON superare questa soglia.
2. Utilizzare questo sollevatore solo con lo scopo di sollevamento. NON usarlo per altri attività fuori da quelle previste.
3. Tenere i bambini e gli utenti non autorizzati lontano dall'area di lavoro.
4. Indossare occhiali di sicurezza approvati ANSI durante l'utilizzo del sollevatore.
5. Utilizzare questo sollevatore solo su una piattaforma per motociclette di grandi dimensioni, stabile, a livello del suolo e asciutta. Mantenerne la superficie pulita, ordinata e priva di articoli non correlati e assicurarsi di disporre di un'illuminazione adeguata.
6. Tenere sempre mani e piedi lontani dall'area di lavoro.
7. NON consentire a persone non qualificate di azionare il sollevatore.
8. NON apportare modifiche a questo sollevatore.
9. NON esporre il sollevatore condizioni climatiche di pioggia o neve.
10. Assicurarsi di leggere, comprendere e applicare le istruzioni di sicurezza e le avvertenze prima dell'uso. La mancata osservanza di queste istruzioni può provocare danni alla proprietà e / o lesioni personali.

1.MANUTENZIONE

Quando non in uso, il sollevatore deve essere ritratto nella sua posizione più bassa e posto in un luogo asciutto. Tenere pulito il sollevatore e rimuovere il grasso presente su esso. Lubrificare tutte le parti in movimento. Prima di ogni utilizzo, controllare tutte le parti, se qualsiasi parte è danneggiata, interrompere l'uso del sollevatore per ricevere assistenza e prendere le misure necessarie per la riparazione.

1.SPECIFICHE

Capacità massima:	1100lbs
Altezza massima:	425mm
Altezza minima:	90mm