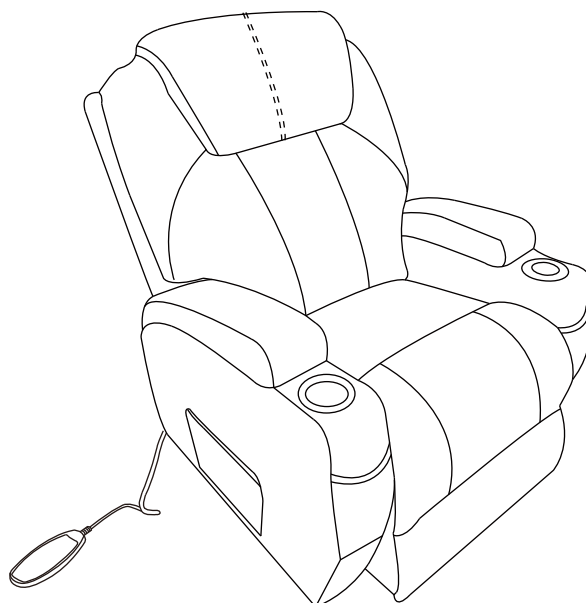
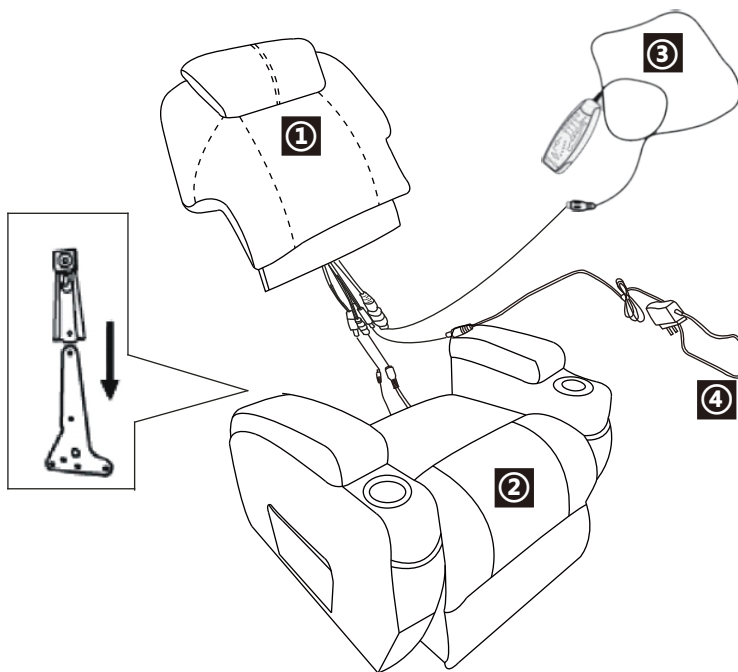


- ① x 1
- ② x 1
- ③ x 1
- ④ x 1



## Beschreibung der Tasten für die Handsteuerung des Massagesessels



Wenn Sie die Tasten berühren, gibt der Handregler einen Piepton ab.

1. Power: Ein-/Ausschalttaste des Massagesessels.
2. Heizung: Stellen Sie die Heizfunktion des Massagesessels ein / aus.
3. Modus: Stellen Sie den Arbeitsmodus des Massagesessels auf automatisch, sanft, Welle, Extrusion, Schlagen und Perkussion ein.
4. Schalter: Einstellen der zu massierenden Körperteile, einschließlich Ganzkörper, Schultern, Rücken, Hüften und Beine.
5. Zeiteinstellung: Stellen Sie die Arbeitszeit des Massagesessels (standardmäßig 15 Minuten) auf 5->10->15->20->20->25->25->30->5 ein.
6. Intensität: Stellen Sie die Intensität der Massagekraft auf schwach, mittel und stark ein.
7. Nach oben: Um die Höhe des Massagesessels einzustellen, wird der Massagesessel nach oben gefahren.
8. Nach unten: Um die Höhe des Massagesessels zu verstellen, wird der Massagesessel abgesenkt

**Hinweis: Modus, Schalter, Zeit und Intensität sind nur funktionsfähig, wenn der Massagesessel in Betrieb ist.**

US



001-877-644-9366  
customerservice@aosom.com

CA



001-855-537-6088  
customerservice@aosom.ca

UK



0044-800-240-4004  
enquiries@mhstar.co.uk

DE



0049-(0)40-88307530  
service@aosom.de

FR



0033-1-84166106  
contact@aosom.fr

ES



0034-931294512  
atencioncliente@aosom.es

IT



0039-0249471447  
clienti@aosom.it