

HOMCOM

INcsb035V01\_IT

800-084\_800-084V90



CE

IT: IMPORTANTE - CONSERVARE QUESTE INFORMAZIONI PER  
CONSULTARLE IN SEGUITO: LEGGERE ATTENTAMENTE  
EN: IMPORTANT, RETAIN FOR FUTURE REFERENCE: READ CAREFULLY.

## PRECAUZIONI IMPORTANTI

### ATTENZIONE

**Se il cavo di alimentazione è danneggiato, deve essere sostituito dal produttore, dal suo agente di servizio o da una persona qualificata per evitare rischi.**

**L'apparecchio è solo per uso domestico e all'interno, non utilizzarlo all'esterno.**

**L'apparecchio non è progettato per un funzionamento tramite un separato timer o sistema di comando a distanza.**

**La temperatura delle superfici accessibili può essere elevata quando l'apparecchio è in funzione. La superficie esterna può surriscaldarsi quando l'apparecchio è in funzione.**

**Il Simbolo  significa: Attenzione! Superficie calda!**

**Questo apparecchio può essere utilizzato da bambini di età pari o superiore a 8 anni e da persone con ridotte capacità fisiche, sensoriali o mentali o con mancanza di esperienza e conoscenza se sono sotto supervisione o istruzione sull'uso dell'apparecchio in modo sicuro e comprendono i pericoli coinvolti. I bambini non devono giocare con l'apparecchio. La pulizia e la manutenzione dell'utente non devono essere eseguite da bambini a meno che non abbiano più di 8 anni e siano supervisionati. Tenere l'apparecchio e il cavo di alimentazione fuori dalla portata dei bambini di età inferiore a 8 anni.**

## **PULIZIA**

1. È importante che l'intero apparecchio dopo ogni utilizzo venga pulito per evitare un accumulo di grasso ed evitare cattivi odori.
2. Lasciar raffreddare l'apparecchio e scollegarlo dalla presa prima di pulirlo.
3. Non immergere l'apparecchio in acqua o lavarlo con la pistola ad acqua.
4. Griglia e leccarda sono rimovibili e lavabili come normali stoviglie.
5. Pulire l'esterno dell'apparecchio con una spugna umida.
6. Non utilizzare detergenti abrasivi o utensili appuntiti per pulire il forno, poiché graffierà il corpo del forno.
7. Prima di mettere in funzione il forno, lasciare asciugare completamente tutte le parti e la superficie.

### **Quando si utilizza un apparecchio elettrico, è necessario seguire sempre le precauzioni di sicurezza di base, comprese le seguenti:**

1. Leggere tutte le istruzioni prima dell'uso.
2. Per proteggersi da rischi elettrici, NON immergere l'apparecchio o il cavo di alimentazione in acqua o altri liquidi.
3. NON toccare le superfici calde. Utilizzare guanti da forno per rimuovere o toccare le parti calde. Posizionare sempre il forno su una superficie protetta dal calore. Occorre sempre un'attenta supervisione quando questo apparecchio viene utilizzato da o vicino a bambini.
4. SCOLLEGARE l'apparecchio dalla presa quando non è in uso o prima della pulizia. Lasciar raffreddare sempre prima di inserire o rimuovere qualsiasi parte.
5. L'uso di accessori sconsigliati da il produttore dell'apparecchio può causare lesioni.
6. Scollegare sempre la spina dalla prese a parete, non tirare mai il cavo direttametne. Rimuovere la spina dalla parete prima di spostare l'apparecchio. Utilizzare entrambe le mani per spostare l'apparecchio.
7. È necessario prestare la massima attenzione quando si utilizzano i recipienti fabbricati in materiali diversi dal metallo o dal vetro.

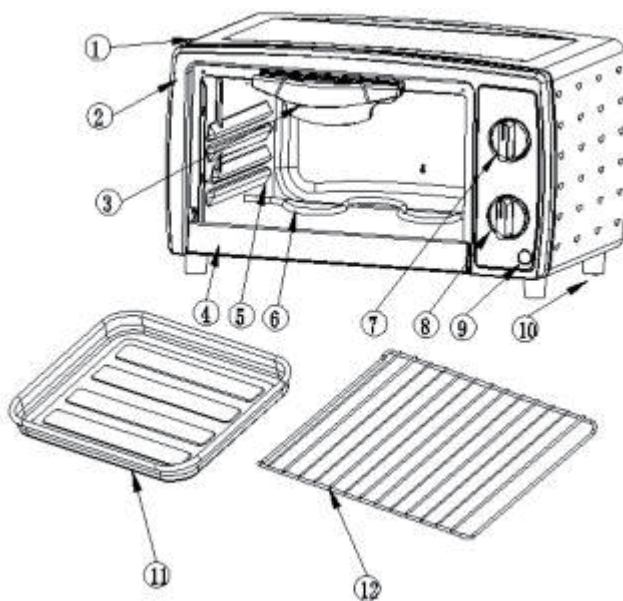
## **CONSERVARE QUESTE ISTRUZIONI**

### **ISTRUZIONI BREVI:**

1. Un corto cavo di alimentatore viene fornito per ridurre i rischi derivanti dall'impigliamento o dall'inciampo su un cavo più lungo.
2. Sono disponibili i cavi di alimentazione staccabili più lunghi o prolungati che possono essere utilizzati se si fa attenzione nel loro utilizzo.
3. Se viene utilizzato un cavo prolungato:
  - a. La potenza elettrica contrassegnata sul cavo di alimentazione staccabile o prolungato deve essere almeno pari alla potenza elettrica dell'apparecchio.
  - b. Disporre il cavo prolungato in modo che non cada dal piano di lavoro o dal tavolo dove potrebbe essere tirato dai bambini o fare inciampare involontariamente.

## PARTE DELL'APPARECHIO

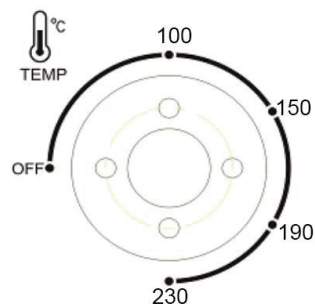
1. Alloggiamento
2. Telaio della porta
3. Maniglia
4. Fermaglio porta
5. Vetro d porta
6. Elemento di riscaldamento
7. Manopola Termostato
8. Manopola Timer
9. Lampada spia
10. Piedi
11. Leccarda
12. Griglia



## ISTRUZIONE PER FUNZIONAMENTO

### IMPOSTAZIONE DELLA TEMPERATURA

Ruotare la Manopola Termostato in senso orario al valore desiderato della temperatura. La temperatura può essere impostata da 100 °C a 230 °C.



### IMPOSTAZIONE TIMER

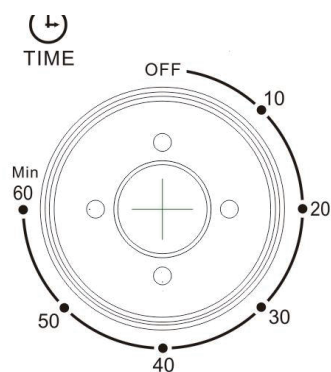
0-60 MINUTI: il timer può essere impostato fino a 60 minuti.

Il forno non si accende senza aver impostato il timer.

Quando la Manopola Timer è in posizione OFF, il forno non funziona timer, ruotare la Manopola TIMER in senso orario fino all'ora desiderata.

La Lampada spia si accende solo quando è stato impostato il Timer.

Quando il timer ha raggiunto la posizione OFF, si sentirà il suono mentre si spegne automaticamente.



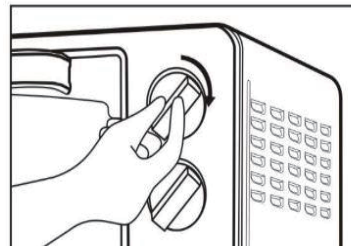
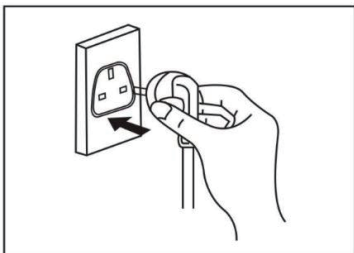
### REGOLAZIONE TIMER

Il timer può essere modificato durante il ciclo di cottura. Ruotare pure la Manopola timer per un'ora desiderata e continuare la cottura.

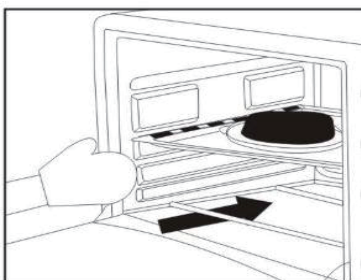
**NOTA:** per selezionare il tempo di cottura, ruotare prima la manopola timer ad un livello oltre 10 minuti, e poi ruotare la manopola indietro al tempo desiderato.

## COME USARE IL FORNO PER ARROSTIRE E GRIGLIARE

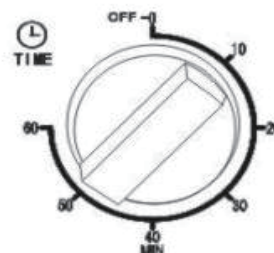
1. Inserire la spina del cavo nella presa.
2. Preriscaldare il forno circa 15 minuti.



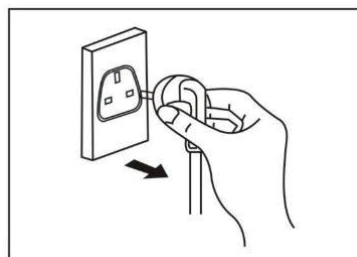
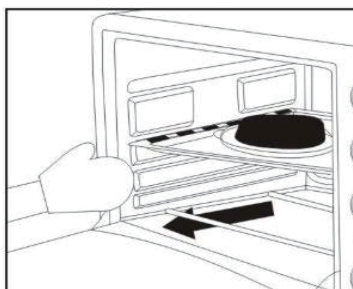
3. Mettere alimento nel forno.



4. Impostare il timer e la temperatura.



5. Tirare alimento quando è finita la cottura.
6. Scollegare il cavo di alimentazione.



## ISTRUZIONI PER FUNZIONAMENTO

**Prima di utilizzare il forno per la prima volta,  
Assicurarsi**

1. Che il forno sia scollegato e che la manopola TIMER sia in posizione OFF.
2. Di rimuovere tutte le griglie e le leccarde e lavarle in acqua calda con sapone o in lavastoviglie.
3. Di asciugare con attenzione tutti gli accessori e rimontarli in forno. Collegare il cavo di alimentazione alla presa quando si è pronto per utilizzare il nuovo forno.
4. Dopo aver pronto il vostro forno, vi consigliamo di far funzionare alla massima temperatura per circa 15 minuti per eliminare l'eventuale olio sporco sulla sua superficie. Il forno potrebbe emettere fumo al primo utilizzo in condizioni operative normali e scomparirà presto dopo 5 minuti..

### Corretto smaltimento di questo prodotto



Questo simbolo indica che questo prodotto non deve essere smaltito con altri rifiuti domestici in tutta l'UE. Per prevenire possibili danni all'ambiente o alla salute umana derivanti dallo smaltimento dei rifiuti senza controllo, riciclarli in modo responsabile per promuovere il riutilizzo sostenibile delle risorse materiali. Per restituire il dispositivo usato, utilizzare i sistemi di restituzione e ritiro o contattare il rivenditore presso il quale è stato acquistato il prodotto che può prendere questo prodotto per il riciclaggio sicuro per l'ambiente.

# INSTRUCTION MANUAL



## **IMPORTANT SAFEGUARDS**


### **ATTENTION**

**If the supply cord is damaged, it must be replaced by the manufacturer or its service agent or a similarly qualified person in order to avoid a hazard.**

**The appliance is for household and indoor use only, do not use out doors.**

**Appliances are not intended to be operated by means of an external timer or separate remote-control system.**

**The temperature of accessible surfaces may be high when the appliance is operating. The outer surface may get hot, when the appliance is operating.**

**Symbol  its meaning is: Caution, hot surface!**

**This appliance can be used by children aged from 8 years and above and persons with reduced physical, sensory or mental capabilities or lack of experience and knowledge if they have been given supervision or instruction concerning use of the appliance in a safe way and understand the hazards involved. Children shall not play with the appliance. Cleaning and user maintenance shall not be made by children unless they are older than 8 and supervised. Keep the appliance and its cord out of reach of children less than 8 years old.**



## CLEANING

1. It is important that you clean the entire appliance after each use to prevent an accumulation of grease and avoid unpleasant odors.
2. Allow the appliance to cool and unplug from outlet before cleaning
3. Do not immerse appliance in water or wash it under waterspout
4. Removable grill, tray, can be washed, as normal kitchenware.
5. Clean outside of appliance with a damp sponge.
6. Do not use abrasive cleaners or sharp utensils to clean the oven, as it will scratch oven body.
7. Let all parts and surface dry thoroughly prior to operate the oven.

*When using electrical appliance, basic safety precautions should always be followed, including the following:*

1. Read all instructions before using.
2. To protect against any electrical hazards, DO NOT place unit or cord in water or any other liquids.
3. DO NOT touch any hot surfaces. Use oven mitts for removing or touching any hot parts. Always place oven on heat protected surface. Close supervision is always necessary when this appliance is used by or near children.
4. UNPLUG the unit from outlet when not in use and before cleaning. Always allow to cool before attaching or removing any parts.
5. The use of accessory attachments not recommended by the appliance manufacturer may cause injuries.
6. Always pull the plug out from the wall – **never pull the cord**. Remove the plug from the wall before moving the appliance. Use both hands to move the appliance.
7. Extreme caution should be exercised when using containers constructed of other than metal or glass.

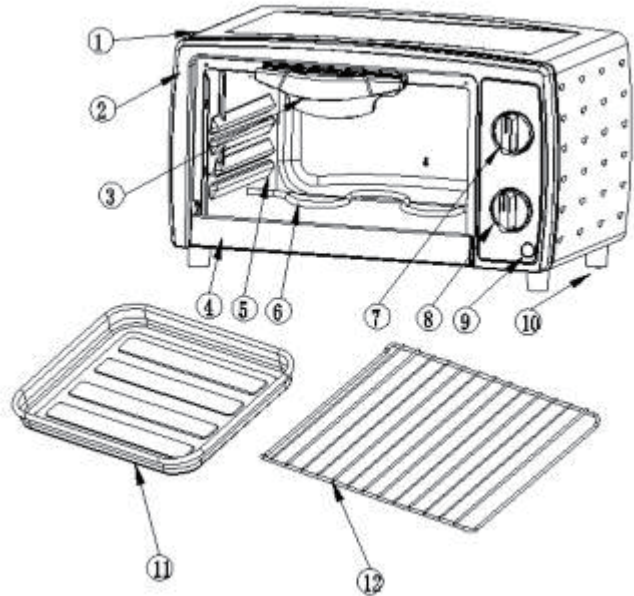
## SAVE THESE INSTRUCTIONS

### SHORT INSTRUCTIONS:

1. A short power-supply is provided to reduce the risks resulting from entanglement or tripping over a longer cord.
2. Longer detachable power cords or extension cords are available and may be used if care is exercised in their use.
3. If a longer extension cord is used:
  - a. The marked electrical rating of the detachable power supply cord or extension cord should be at least as great as the electrical rating of the appliance.
  - b. Arrange the longer cord so that it will not drape over the counter top or table top where it can be pulled on by children or tripped over unintentionally.

## PARTS OF APPLIANCE

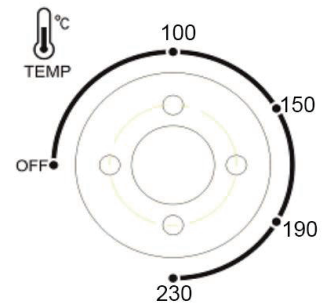
1. Housing
2. Door frame
3. Handle of door
4. Door clip
5. Door glass
6. Heating element
7. Temperature knob
8. Timer knob
9. Indicator light
10. Oven Foot
11. Baking Tray
12. Wire Rack



## OPERATING INSTRUCTIONS

### TEMPERATURE SETTING

Turn the Temperature knob clockwise to the desired temperature setting. The Temperature can be set from 100°C to 230°C



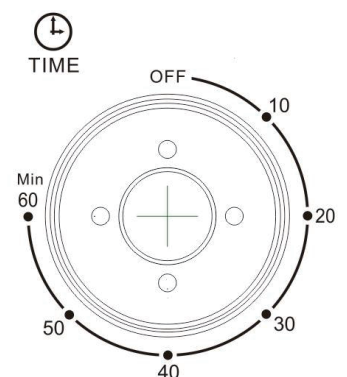
### TIME SETTING

0-60 MINUTES: The Timer can be set up to 60 minutes. The oven will not turn on without the timer being set.

When the Time knob is in the "off" position, the oven will not operate. To set the time, turn the Knob clockwise to the desired time.

Indicator Light is lit only when Time has been set.

When the Timer has reached the OFF position, a bell sound will be heard. Power supply will be cut off automatically.



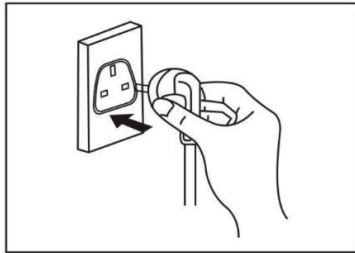
### ADJUSTING TIME

Timer can be change during cooking cycle. Just turn the timer knob to the desired time and continue cooking.

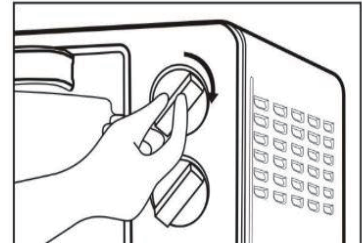
NOTE: To select the cooking time, first rotate the timer knob more than 10 minutes, and then turn the switch back to the time you require.

## HOW TO USE YOUR OVEN FOR BAKING AND GRILLING

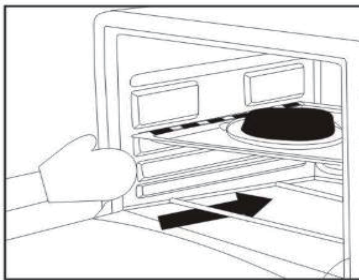
1. Put the power cord in the socket



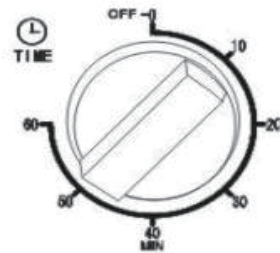
2. Pre-heat the oven with approximate 15 minutes



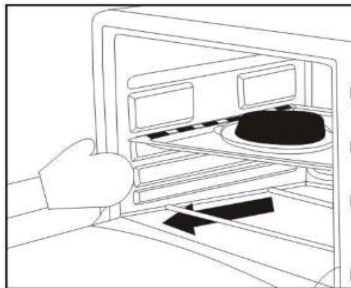
3. Put the food into oven



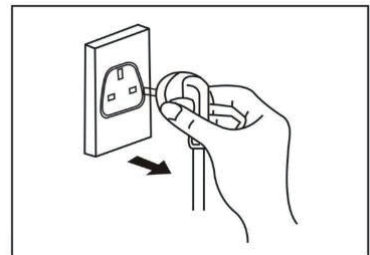
4. Set the timer and temperature



5. Take out the food when the process finished



6. Unplug the power




## OPERATING INSTRUCTION

Before using your oven for the first time

Be sure to

1. Make sure that the oven is unplugged and the TIMER switch is on the OFF position.
2. Remove all rack and pans and wash them in hot sudsy water or in the dishwasher.
3. Thoroughly dry all accessories and re-assemble in oven. Plug the powder cord into socket and you are ready to use your new oven.
4. After re-assembling your oven, we recommend that you run in at the max temperature for approximately 15 minutes to eliminate any dirty oil on its surface.

The oven may emit smoke with first time use under normal operating conditions and will soon disappear after 5 minute.

Correct Disposal of this product	
	<p>This marking indicates that this product should not be disposed with other household wastes throughout the EU. To prevent possible harm to the environment or human health from uncontrolled waste disposal, recycle it responsibly to promote the sustainable reuse of material resources. To return your used device, please use the return and collection systems or contact the retailer where the product was purchased. They can take this product for environmental safe recycling.</p>