

# PawHut

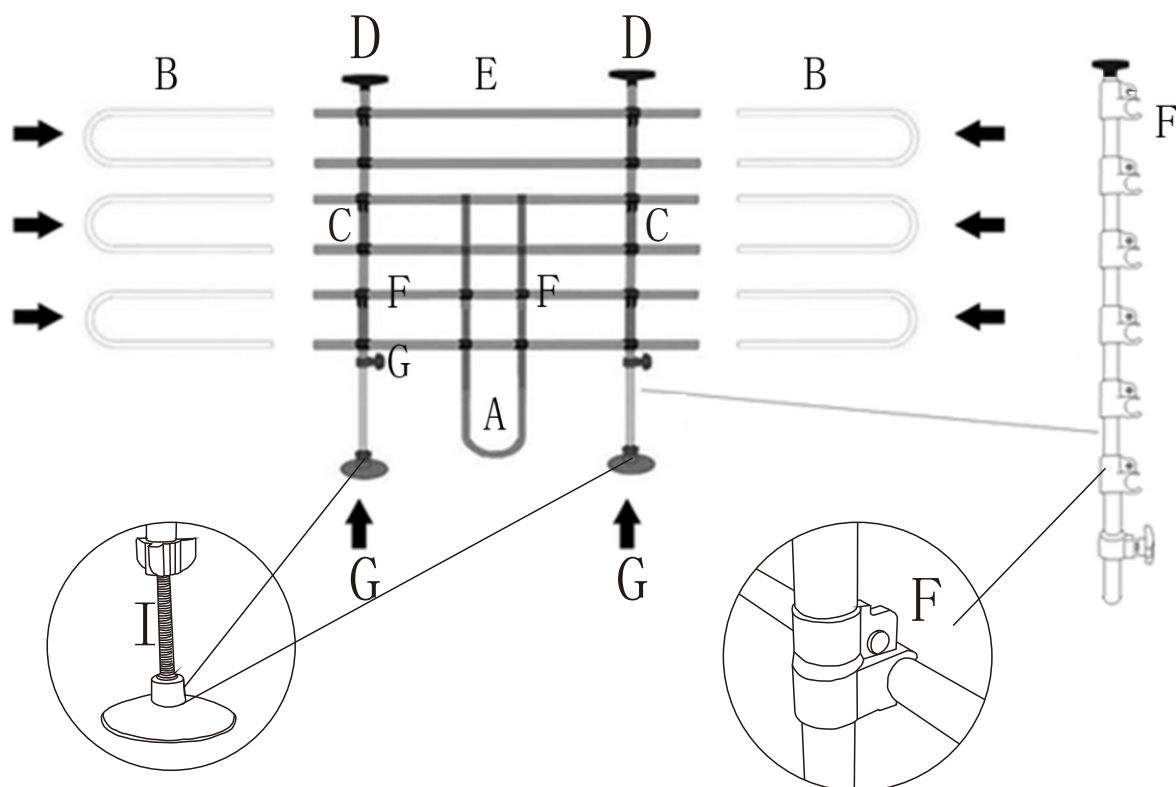
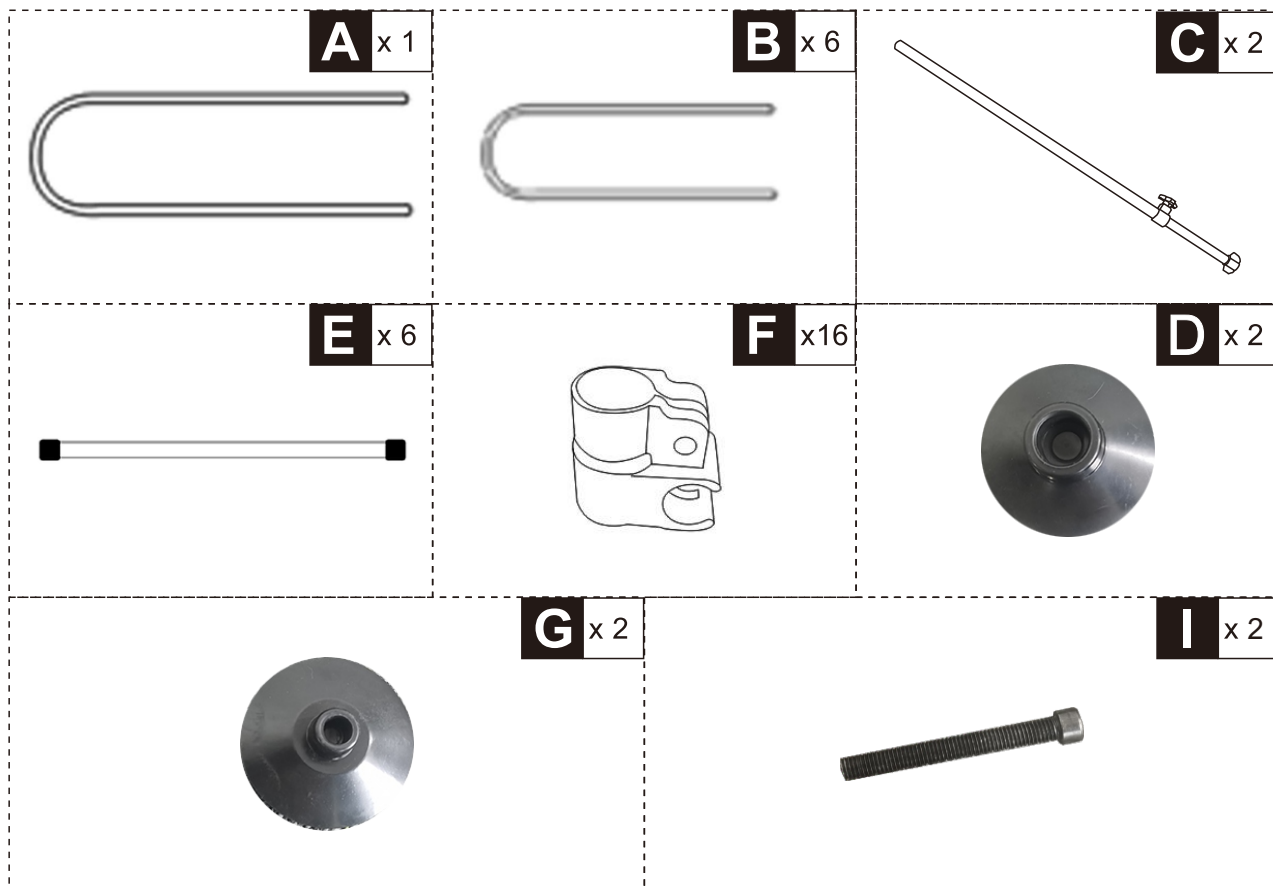
INdfb005\_GL

**D00-001\_D00-001V01**

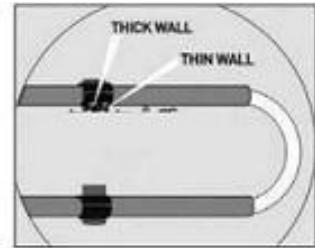


IMPORTANT, RETAIN FOR FUTURE REFERENCE: READ CAREFULLY

## ASSEMBLY & INSTRUCTION MANUAL

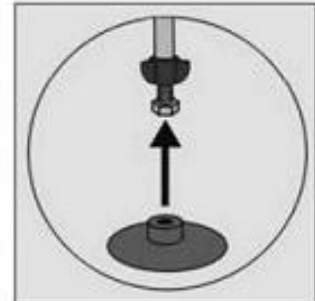


- Using a Phillips screwdriver, drive the screws supplied into the holes provided in the plastic fittings as illustrated.
- **Do not tighten the screws fully at this stage.**



- Fix the rubber tops to the top of each telescopic leg.
- A bolt is located at the end of the telescopic section. Extend the bolt approximately 2-3 centimetres and fit the rubber foot over the bolt as illustrated.

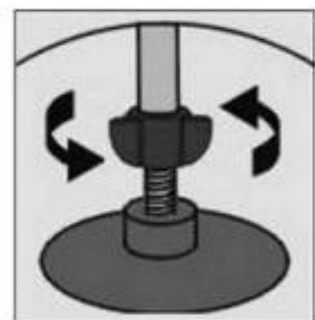
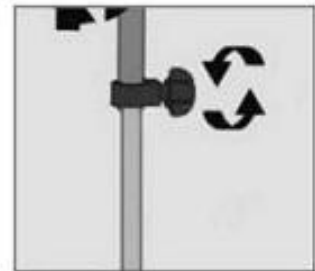
**Tip:** The rubber foot fits very tightly onto the bolt. You may wish to soften the rubber foot slightly by immersing it in warm water first.



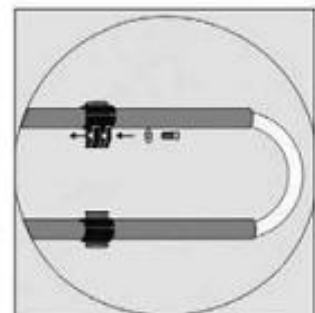
## INSTALLATION

After completing assembly as described above the dog guard can be installed in your car.

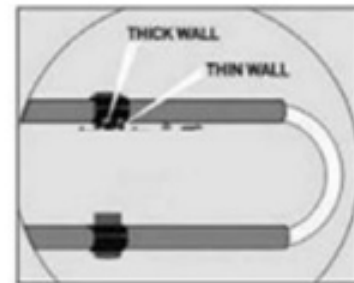
- Remove the parcel shelf.
- Loosen the telescopic leg fixing screws and extend the telescopic section so that the dog guard fits your car's boot between the roof and the floor. Subsequently re-tighten the fixing screws.
- The dog guard must be wedged very tightly between your car's roof and the floor.
- To achieve a tight fit, rotate the plastic grips at the bottom of the telescopic leg section anti-clockwise as illustrated. This drives out the bolt and forces the rubber foot against the floor.



- Now adjust the position of the cross bars to suit car. Tighten the screws in the plastic fittings.

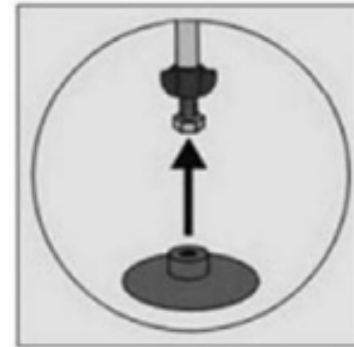


- Procéder comme suit pour monter la grille pare-chien :
  - Disposer les barres transversales (A, B et C) en face de vous.
  - Insérer les pattes télescopiques D à travers les raccords en plastique.
  - En utilisant un tournevis cruciforme, visser les vis fournies dans les trous correspondants des raccords en plastique comme illustré ci-dessous : Thick wall : tube épais / Thin wall : tube mince.



#### Ne pas serrer pleinement les vis à ce niveau.

- Fixer les ventouses caoutchouc du haut au sommet de chaque patte telescopique.
- Un boulon est situé à l'extrémité de la section telescopique. Etendre le boulon d'environ 2-3 cm et emboitez la ventouse caoutchouc dans le boulon comme illustré.

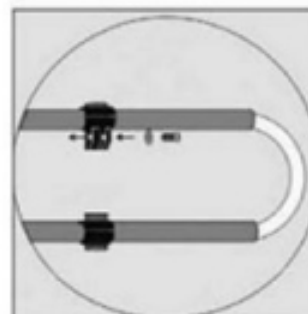
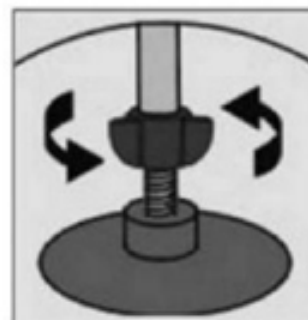
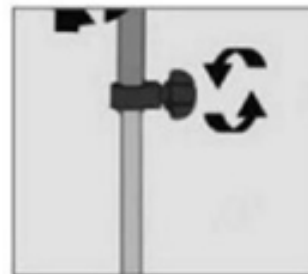


**Conseil :** Le pied en caoutchouc s'ajuste étroitement dans le boulon. Il se peut que vous ayez besoin d'assouplir le caoutchouc en l'immergeant dans de l'eau chaude.

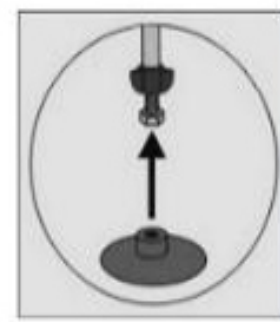
## INSTALLATION

Après avoir achevé complètement le montage comme indiqué ci-dessus, votre grille pare-chien peut être installée dans votre voiture.

- Retirer la plage arrière
  - Desserrer les vis de fixation de la patte télescopique et étendre la section télescopique de façon à ce que votre grille pare-chien couvre au maximum l'accès à votre coffre du sol au plafond. Par la suite, resserrer les vis de fixation.
  - La grille pare-chien doit être coincée entre le toit et le sol de la voiture.
  - Pour terminer avec ajustement serré, faire tourner dans le sens inverse des aiguilles d'une montre les poignées en plastique en dessous des sections de pattes télescopiques comme illustré. Cela chasse le boulon et force le pied en caoutchouc contre le sol.
  - Maintenant, régler la position des barres transversales pour adaptation à votre voiture. Serrer les vis dans les raccords en plastique.



- Use un destornillador de Phillips, inserte los tornillos suministrados en los orificios provistos en los accesorios de plástico como lo que se muestra en la imagen.
- **No apriete los tornillos completamente en este paso.**
- Fije las tapas de goma en la parte superior de cada pata telescópica.
- Coloque un perno en el final de la sección telescópica. Extienda el perno aproximadamente 2-3 centímetros y coloque pata de goma sobre el perno como lo que se muestra en la imagen.



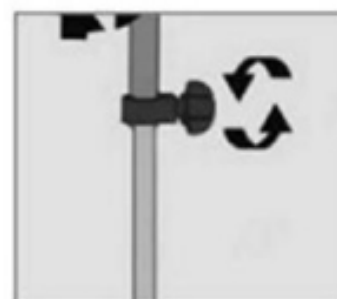
Consejo: la pata de goma se ajusta muy bien al perno. Si desee suavizar ligeramente la pata de goma, la sumerja primero en agua tibia.

## INSTALACIÓN

Después de completar el montaje, puede usted instalar el protector para perros en su automóvil.

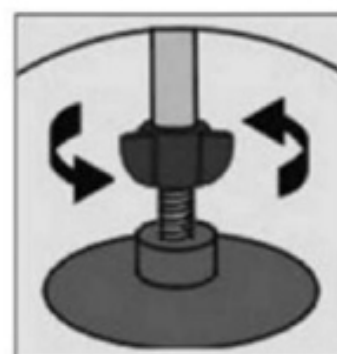
-Retire el estante de la repisa.

-Afloje los tornillos de fijación de la pata telescópica y extienda la sección telescópica para que el protector del perro quede entre el techo y el piso de su automóvil. Luego vuelva a apretar los tornillos de fijación.



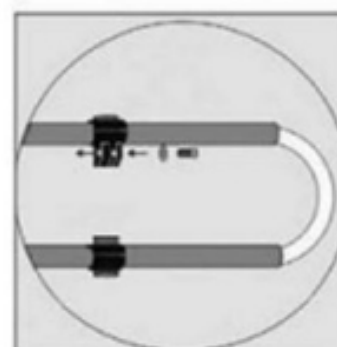
-El protector del perro debe ser ajustado bien entre el techo y el piso de su automóvil.

-Para realizar un ajuste perfecto, gire los agarres de plástico en la parte inferior de la sección telescópica en sentido antihorario como lo que se muestra en la imagen. Expulse el perno y fuerce pata de goma contra el piso.



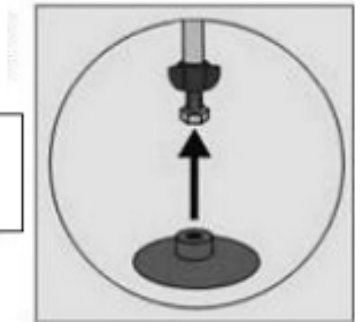
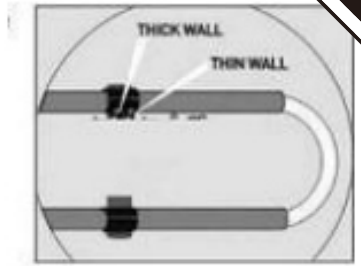
-Ahora ajuste la posición de las barras transversales para adaptarse al automóvil.

Apriete los tornillos en los accesorios de plástico.



- Mit einem Kreuzschraubendreher, treiben mitgelieferten Schrauben die in die Löcher in den Kunststoff-Fittings vorgesehen, wie dargestellt.
- **Ziehen die Schrauben nicht vollständig zu diesem Zeitpunkt fest.**
- Befestigen Sie die Gummipplatten auf der Oberseite jeder Teleskopbeine.
- Eine Schraube liegt am Ende des Teleskopschusses . Erstrecken die Bolzen sich etwa 2-3 Zentimeter und befestigen Sie die Gummifüße auf die Schraube, wie dargestellt.

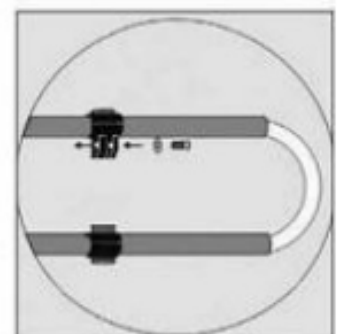
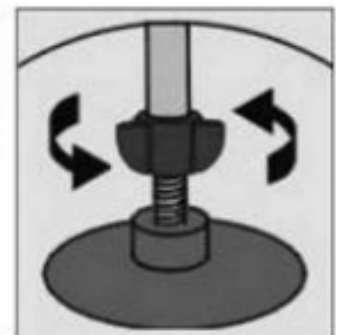
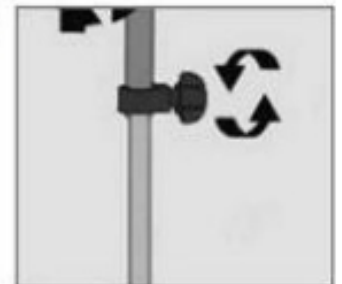
**Tipp:** der Gummifuß passt sehr fest auf die Schraube. Vielleicht möchten Sie den Gummifuß etwas mildern, indem Sie ihn in warmem Wasser zuerst eintauchen .



## MONSTAGE

Nach Abschluss der Montage als über dem Hundegitter beschrieben, kann der Hundegitter im Auto installiert werden.

- **Lösen die Teleskopschenkel-Befestigungsschrauben und den Teleskopabschnitt erstrecken, so dass der Hundegitter Ihres Autos Boot zwischen dem Dach und der Boden passt. Anschließend ziehen Sie die Befestigungsschrauben noch mal fest.**
- **Der Hundegitter muss sehr eng zwischen Dach und Boden Ihres Autos eingeklemmt werden.**
- **Um das enge Passen zu erreichen, drehen Sie gegen den Uhrzeigersinn um einen festen Sitz den Kunststoffgriffen an der Unterseite des Teleskopbeinteils, wie dargestellt. Dies treibt die Bolzen aus und zwingt den Gummi fuß gegen den Boden.**
- **Nun stellen Sie die Position der Querstäbe, die Ihr Auto passt. Ziehen Sie die Schrauben in den Kunststoff-Fittings fest.**



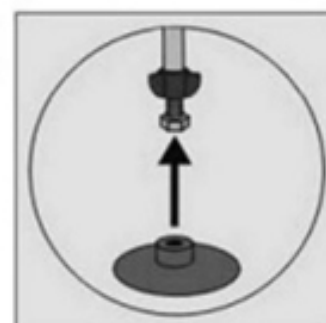
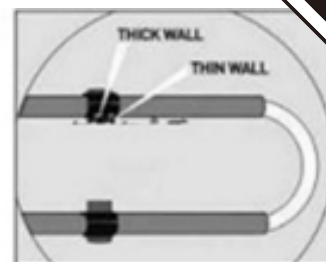
- Utilizzare un cacciavite a stella, avvitare le viti fornite nei fori previsti nei raccordi in plastica, come illustrato a fianco.

- Non stringere completamente le viti in questa fase.

- Fissare le parti superiori in gomma sulla parte superiore di ciascuna gamba.

- Individuare il bullone nell'estremità gamba. Estendere il bullone di circa 2-3 centimetri e infilare il piedino di gomma sul bullone come illustrato.

Suggerimento: i piedini in gomma si adattano perfettamente al bullone. Potreste voler ammorbidire leggermente il piede di gomma immergendolo prima in acqua calda.



## INSTALLAZIONE

Dopo aver completato il montaggio come descritto sopra, la guardiola per cani può essere installata nella vostra auto.

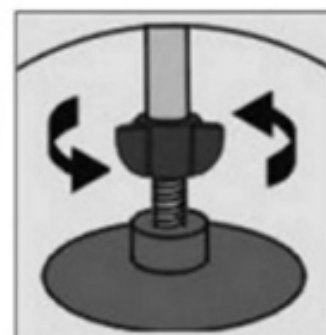
-Rimuovere lo scaffale dei pacchi.

-Allentare le viti di fissaggio delle gambe ed estendere la sezione interessata in modo che la guardiola per cani si adatti al bagagliaio della vostra auto tra il tettuccio e il pavimento. Successivamente stringere nuovamente le viti di fissaggio.



-La guardiola per cani deve essere fissata saldamente tra il tettuccio della tua auto e il pavimento.

- Per ottenere una perfetta aderenza, ruotare le manopole di plastica nella parte inferiore della sezione delle gambe in senso antiorario, come illustrato. Questo fa uscire il bullone e forza il piede di gomma contro il pavimento.



- Ora regolare la posizione delle barre trasversali per adattare all'auto. Stringere le viti nei raccordi di plastica.

