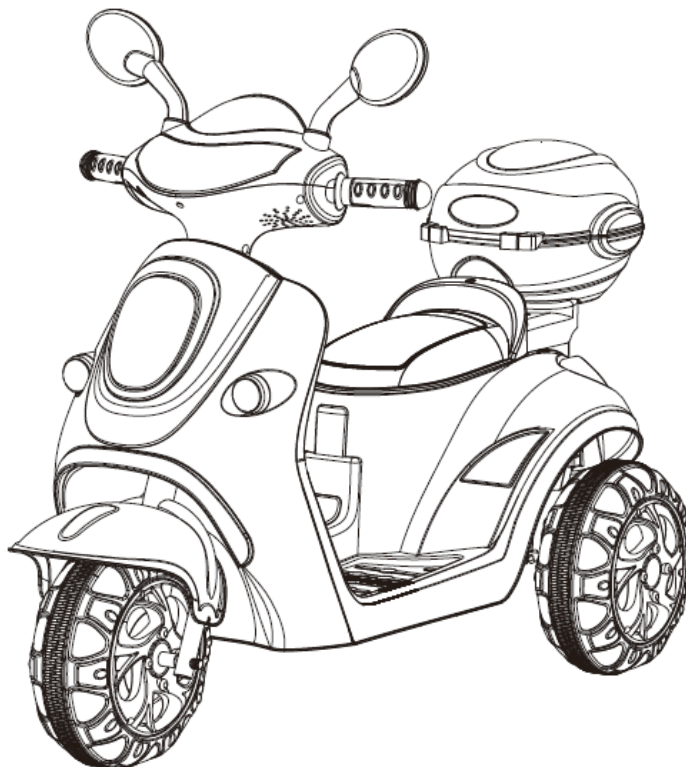




MOTO ÉLECTRIQUE POUR ENFANTS



*Les caractéristiques du produit peuvent
quelque peu varier du visuel ci-dessus*



- **Age recommandé : 37 à 96 mois – ne convient pas aux enfants de moins de 36 mois**
- **Poids maximum recommandé de l'utilisateur : 25 Kg**
- **Montage d'un adulte requis**

MANUEL D'UTILISATEUR

Veillez lire et comprendre ce manuel dans sa globalité avant utilisation.

Veillez conserver ce manuel durant toute la durée d'utilisation du produit car il contient des informations utiles.

Avant sa première utilisation, veuillez charger votre moto pendant 4 à 6 heures.

PRUDENCE



ATTENTION

Risque d'Étouffement avec les petites pièces.
Ne convient pas aux enfants de moins de 37 mois.



Utiliser le véhicule sur un terrain plat uniquement



ATTENTION !

POUR LA SÉCURITÉ DE VOTRE ENFANT, VEUILLEZ LIRE TOUS LES AVERTISSEMENTS ET INSTRUCTIONS DE MONTAGE ET D'UTILISATION. CONSERVER CE GUIDE DURANT TOUTE LA DUREE D'UTILISATION DU PRODUIT.

- **RISQUE D'ÉTOUFFEMENT** : avec les petites pièces. Ne convient pas aux enfants de moins de 36 mois.
- **MONTAGE D'UN ADULTE REQUIS** : Le produit contient des petites pièces, un montage effectué par un adulte est obligatoire. Tenez vos enfants à l'écart pendant ce montage.
- Toujours retirer les protections et emballages puis les jeter avant montage.

A PROPOS DE VOTRE NOUVEAU VÉHICULE

Nous vous remercions d'avoir acheté notre produit. Nous souhaitons vous souhaitons une bonne utilisation. Bien lire et comprendre ce qui suit dans le manuel avant toute utilisation.

Age requis	37 à 96 mois	Batterie et fusible	6V4AH x1(Fuse: 5A), 6V7AH x1 (Fuse:5A)
Charge requise	En-dessous de 25 Kg	Taille de la voiture	108 x 51x 75 CM
Vitesse	3 Km / h	Puissance	Rechargeable
Durée de vie moyenne de la batterie	Approximativement 300 fois	Chargeur	Entrée : dépend de la tension locale Sortie : DC 6V500mA
Temps de chargement	8 – 12 heures	-	-

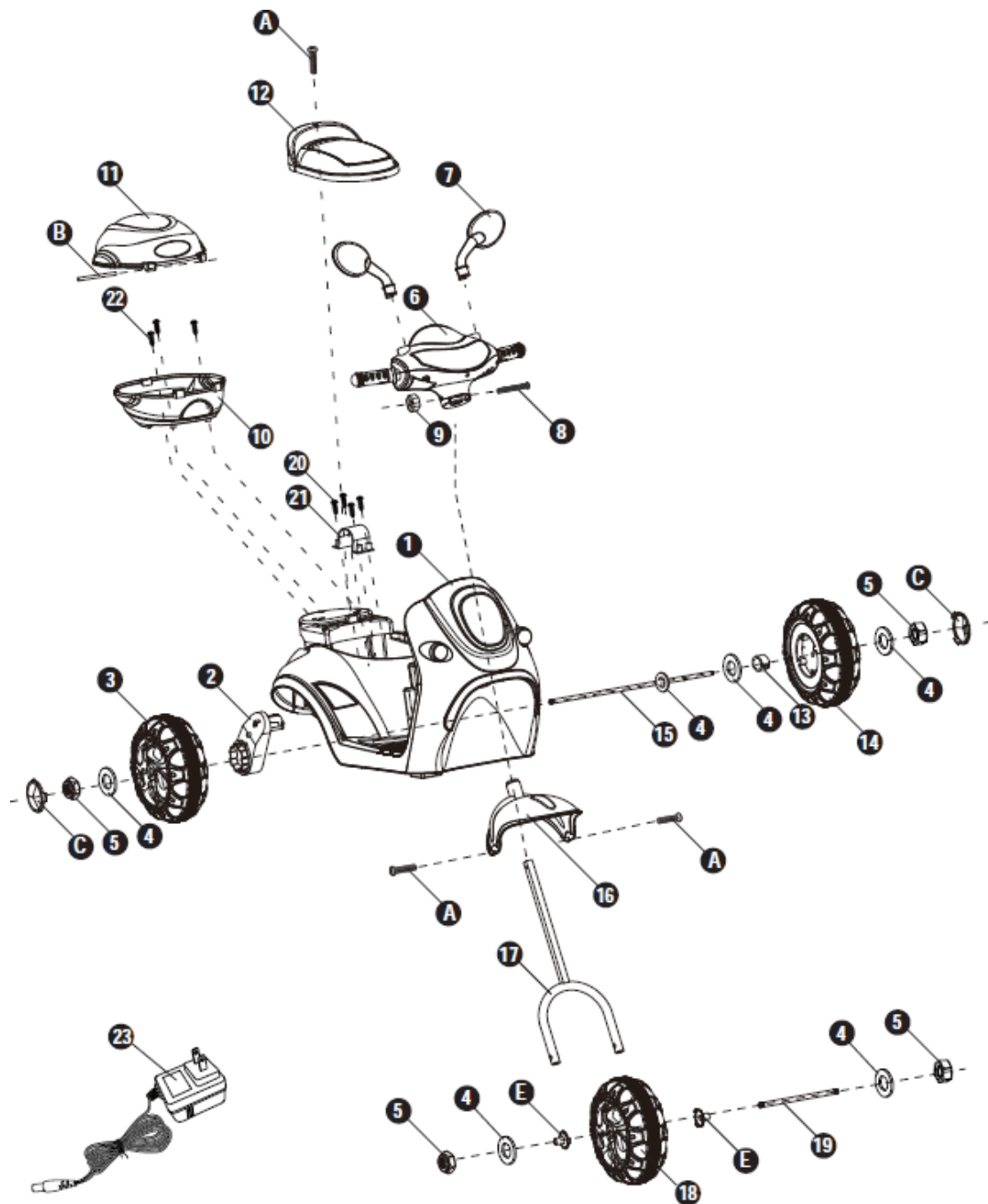
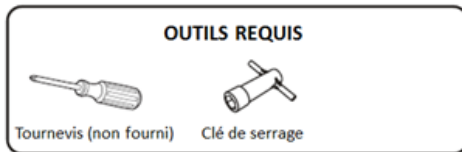
LISTE DES PIÈCES

PIÈCES N°	NOM PIÈCE	QUANTITÉ	REMARQUES
1	Carrosserie	1	-
2	Boite de Vitesse	1	-
3	Roue Motrice	1	-
4	Rondelle Ø10	6	4 dans l'axe AR / 2 axe AV
5	contre-écrou Ø10	4	2 dans l'axe AR / 2 axe AV
6	Guidon	1	-
7	Rétroviseur	2	-
8	M5x20 Vis Mécanique	1	Placé sur le guidon
9	Ø5 écrou	1	Placé sur le guidon
10	Base du Topcase	1	-
11	Couvercle du Topcase	1	-
12	Assise	1	-
13	Ø10 bague	1	Placé sur le guidon
14	Roue Arrière	1	-
15	Axe Arrière	1	-
16	Pare-chocs avant	1	-
17	Fourche avant	1	-
18	Axe avant	1	-
19	Roue		-
20	Ø4x12 Vis à tête ronde	4	Collé sur le moteur
21	Capot Moteur	1	-
22	Ø4x12 Vis à Tête plate	3	Collé sur la base du Top Case
23	Chargeur	1	-

PIÈCES N°	NOM PIÈCE	QUANTITÉ	REMARQUES
A	M5x12 Vis Mécanique	3	-
B	Ø5 poteau	1	-
C	Enjoliveur arrière	2	-
D	Clé	2	-
E	Enjoliveur avant	2	-
		2	Pour réparation

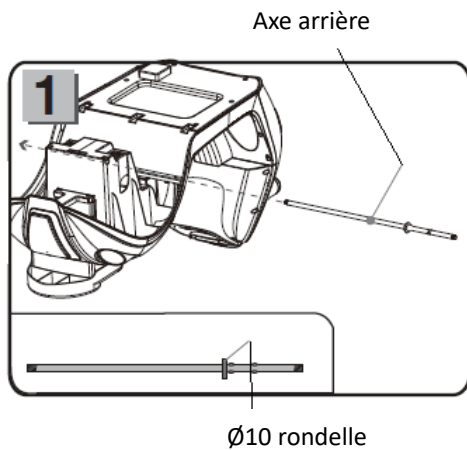
SCHÉMA DES PIÈCES

NOTE : certaines pièces sont montées des 2 côtés du véhicule

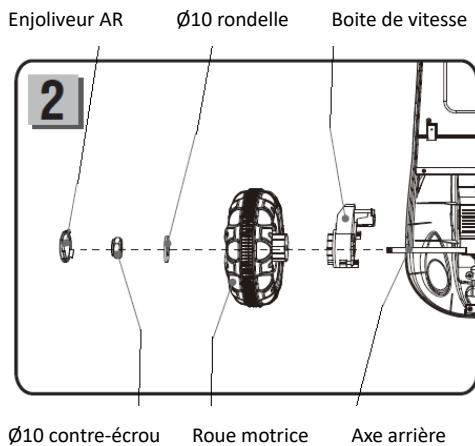


ÉTAPES DU MONTAGE

- **Votre nouveau véhicule nécessite le montage par un adulte.** L'assemblage et le montage nécessitent environ 40 minutes. Les enfants peuvent se blesser à cause des petites pièces et des bords coupants lorsque votre véhicule n'est pas monté. Soyez vigilant et tenez vos enfants à l'écart durant le montage. Les enfants ne doivent pas transporter des pièces ni vous aider au montage du véhicule.
- Veuillez faire l'inventaire de toutes les pièces avant montage et conserver tous les éléments de packaging jusqu'à finalisation de votre montage.
- Outillage requis : tournevis (non fourni) + clé de serrage + clé guidon

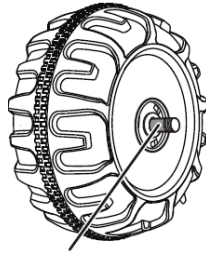
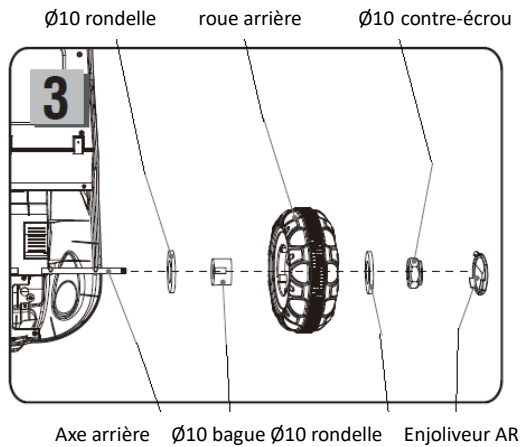


- Tourner votre carrosserie à l'envers.
- Retirer toutes les pièces de l'axe arrière.
- Glissez une Ø10 rondelle dans l'axe arrière.
- Insérez l'axe arrière à travers le trou de la carrosserie côté droit debout à l'arrière du véhicule.



- Enfilez la boîte de vitesse dans l'axe arrière depuis le côté gauche (debout à l'arrière du véhicule). T faire passer le moteur dans la boîte de vitesse à travers le trou de la carrosserie.
- Enfilez la roue motrice dans l'axe arrière. Veiller à bien la faire concorder avec la boîte de vitesse.
- Enfilez une rondelle Ø10 dans l'axe arrière.
- Enfilez un contre-écrou Ø10 à l'extrémité de l'axe arrière.
- Insérez les pattes des enjoliveurs arrière dans les emplacements prévus de la roue motrice.

ÉTAPES DU MONTAGE

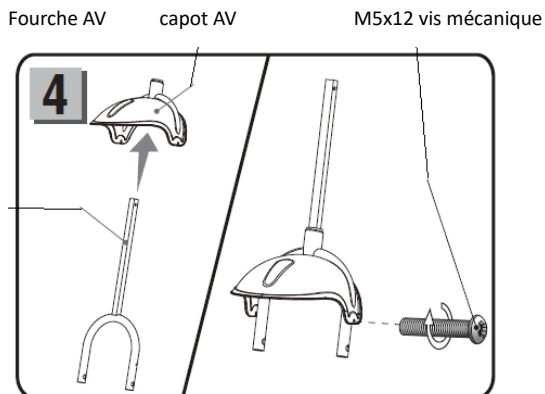


Ecart

- Enfilez une rondelle Ø10 dans l'axe arrière depuis le côté droit.
- Enfilez une bague Ø10 (extrémité de l'anneau en premier) dans l'axe arrière.
- Enfilez une rondelle Ø10 dans l'axe arrière.
- Enfilez un contre-écrou Ø10 à l'extrémité de l'axe arrière, et serrez-le avec une clé. NE PAS trop serrer.
- Insérez les pattes des enjoliveurs arrières dans les emplacements prévus de la roue arrière.

INFORMATION SUPPLÉMENTAIRE IMPORTANTE

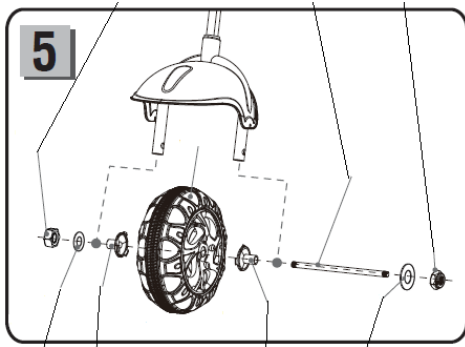
Après avoir monté toutes les roues aux axes, veuillez vérifier l'écart entre le filetage et l'axe. Si l'écart est trop grand, veuillez ajouter 2 ou 3 rondelles à l'intérieur de la roue. Mais après avoir serré l'écrou en dehors de la roue, veuillez tourner la roue avec vos mains pour vérifier si son roulement est bon et doux. C'est très important car sinon le moteur peut casser.



- Emboitez le capot AV à la fourche AV
- Insérez une vis mécanique M5x12 à travers le capot AV et dans la fourche AV, en serrant la vis avec un tournevis.
- Répétez l'opération de l'autre côté.
- Glissez une Ø10 rondelle dans l'axe arrière, et emboitez un contre-écrou Ø10 à l'extrémité de l'axe AV. Serrez les contre-écrous des 2 côtés de l'axe AV avec 2 clés.

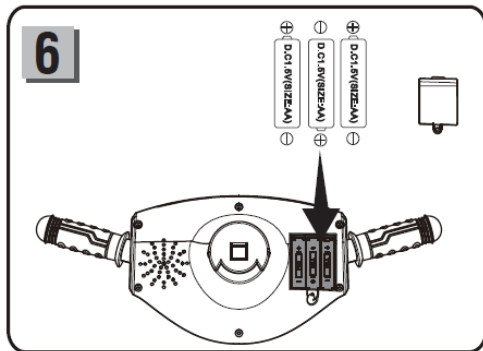
ÉTAPES DU MONTAGE

Ø10 contre-écrou Axe avant Ø10 contre-écrou



Ø10 rondelle Enjoliveurs AV Ø10 rondelle

- Retirez un contre-écrou Ø10 et une rondelle Ø10 dans l'axe AV avec une clé.
- Insérez les pattes des enjoliveurs AV dans les emplacements prévus de la roue AV.
- Répétez l'opération de l'autre côté.
- Emboîtez et tenez la roue AV dans la fourche AV, et alignez les trous de la fourche AV avec ceux de la roue AV.
- Insérez l'axe avant à travers la fourche AV et la roue AV. NE PAS trop serrer.



- Retirez les vis du couvercle de boîtier de batterie sur le guidon en utilisant un tournevis et en soulevant pour ouvrir.
 - Insérez 3 piles "AA" (LR6) alcaline comme indiqué à l'intérieur du compartiment de batterie.
 - Replacer le couvercle du boîtier
- NOTE : ce produit n'inclut pas de piles "AA" (LR6)

INFORMATIONS SUR LES PILES :

Les piles peuvent déverser des liquides causant des blessures corporelles graves type brûlure ou endommager sérieusement votre appareil. Pour éviter ce genre de fuite :

- Ne pas mélanger anciennes et nouvelles piles.
- Ne pas mélanger différents types de piles: alcaline, standard (carbone-zinc) ou rechargeable (nickel-cadmium). Insérez les piles comme indiqué dans le boîtier de pile
- Retirez les piles lors des longues périodes de non-utilisation. Toujours retirer les piles usées. Des fuites peuvent intervenir et endommager votre produit. Veuillez jeter vos piles de façon appropriée.
- Ne pas jeter vos piles dans le feu. Elles pourraient fuir et exploser.
- Ne jamais court-circuiter les terminaux de piles.
- Non-rechargeable batteries are not to be recharged. Les piles non rechargeables ne sont pas conçues pour être rechargées.
- Utiliser seulement des piles du même ou de type équivalent.
- Si des piles rechargeables sont utilisées, elles peuvent être rechargées seulement sous la surveillance d'un adulte.
- Retirer les piles rechargeables du produit avant de les recharger.
- Votre chargeur doit être manipulé et utilisé avec la plus grande précaution. Il est recommandé de l'inspecter régulièrement afin d'éviter toute usure et usage malgré usure. Si un tel dommage est constaté, le jouet ne doit pas être utilisé tant que le chargeur n'est pas réparé pour un fonctionnement optimal.
- Quand le son devient faible ou s'arrête, cela signifie qu'il faut changer vos piles.

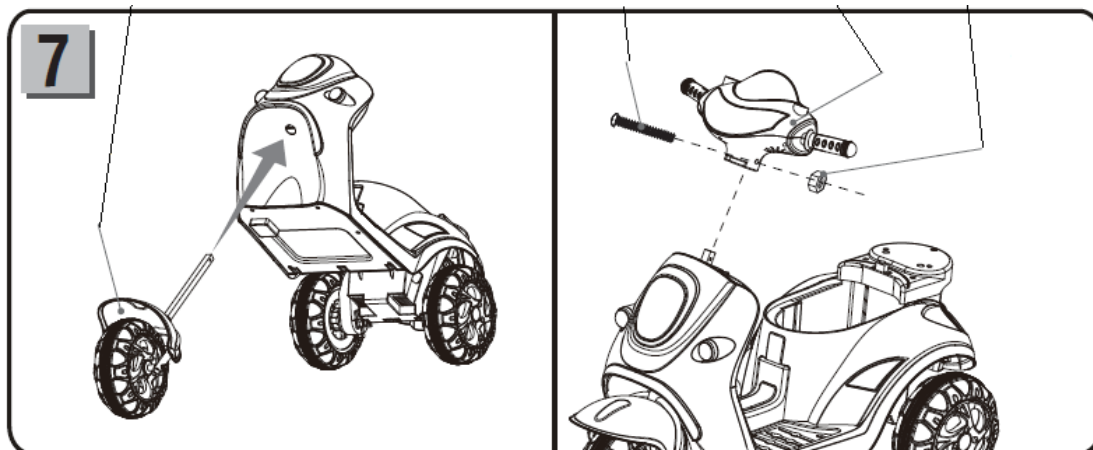
ÉTAPES DU MONTAGE

Montage de la roue avant

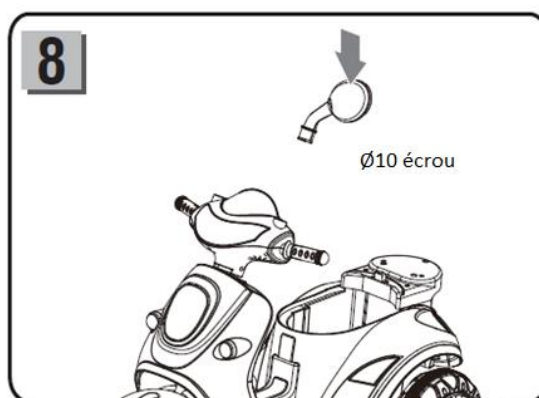
Vis mécanique M5x50

Guidon

écrou Ø5

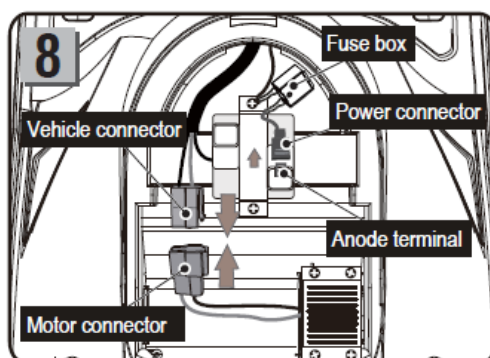


- Levez l'avant de votre véhicule et insérez la roue avant dans les trous de la carrosserie correspondants.
- Utiliser un tournevis pour enlever la vis mécanique M5x50 du guidon
- Mettez votre véhicule debout et emboîtez le guidon à l'extrémité de la fourche. Alignez les trous du guidon avec les trous de la fourche. Insérez une vis mécanique M5x50 et un écrou de blocage au même endroit et serrez-le avec un tournevis.



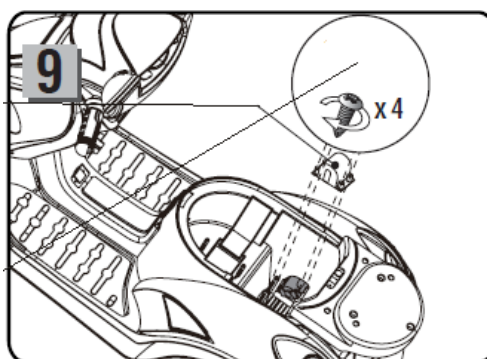
- Insérez les rétroviseurs dans les trous du guidon, pousser jusqu'à entendre un clic.
- Répétez l'opération de l'autre côté.

ÉTAPES DU MONTAGE



- Localiser le connecteur de moteur et celui du véhicule. Et branchez les entre-eux. Pousser fermement pour vous assurer qu'ils sont parfaitement raccordés.
- Localiser le connecteur d'alimentation et branchez le à la borne anodique de la batterie. Pousser fermement pour vous assurer qu'ils sont parfaitement raccordés.

Capot moteur

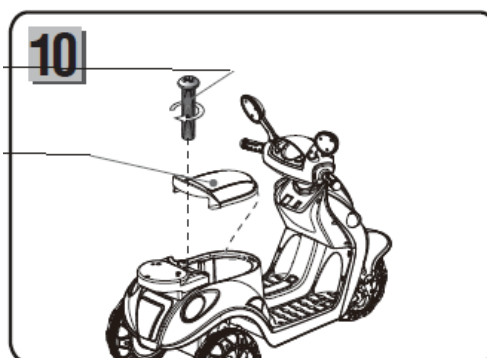


Ø4x12 vis à tête plate

- Emboîter le capot moteur à la carrosserie.
- Serrer les 4 Ø4x12 vis à tête plate pour le sécuriser.
- Répétez l'opération de l'autre côté.

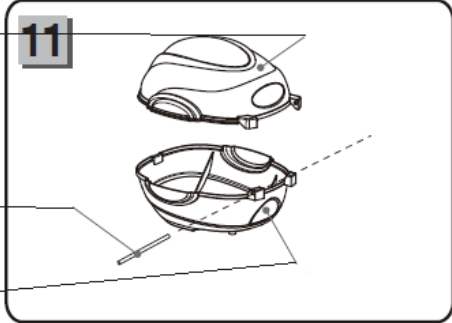
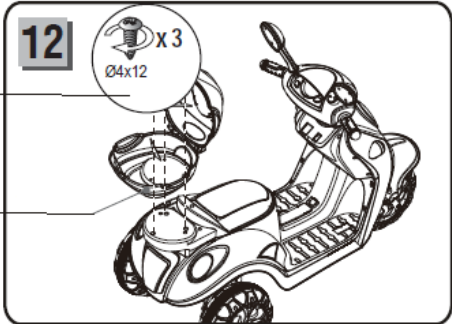
M5x12 vis mécanique

Assise



- Insérez les pattes du siège dans les emplacements de la carrosserie.
- Insérez une vis mécanique M5x12 et serrez la avec un tournevis.

ÉTAPES DU MONTAGE

<p>Couvercle du topcase</p> <p>Barre $\varnothing 5$</p> <p>Base du topcase</p>		<ul style="list-style-type: none">• Emboiter la base du topcase à son couvercle.• Insérez la barre $\varnothing 5$ à travers le topcase (base et couvercle).
<p>Vis à tête ronde</p> <p>Montage du Topcase</p>		<ul style="list-style-type: none">• Emboiter le topcase assemblé à la carrosserie du véhicule. Alignez les trous du topcase avec ceux de la carrosserie.• Insérer 3 $\varnothing 4 \times 12$ vis à têtes rondes et serrez les avec un tournevis.

COMMENT UTILISER VOTRE VÉHICULE



ATTENTION

PRÉVENTION DES RISQUES ET BLESSURES :

- **NE JAMAIS LAISSER UN ENFANT SANS SURVEILLANCE. UNE SURVEILLANCE DIRECTE D'UN ADULTE EST REQUISE.** Toujours garder à vue votre enfant lorsqu'il utilise son véhicule électrique.
- Ce jouet pourra être utilisé avec précaution si les conditions d'utilisation sont bien respectées afin d'éviter tout risque de chute et blessure de l'utilisateur et des tiers.
- Ne jamais utiliser le véhicule sur la route, à proximité des voitures, en montée/descente, ou près d'un point d'eau type piscine, lac, etc...
- Toujours porter des chaussures.
- Toujours bien s'asseoir sur la selle.
- N'est pas destiné à un usage sur route au milieu du trafic.
- Ce jouet n'est pas destiné et est interdit aux enfants de moins de 37 mois à cause de sa vitesse maximum. Le poids maximum de l'utilisateur est de 30 kg.
- Ce jouet n'est pas équipé de freins.

Avant utilisation, veuillez vérifier que les contrôles suivants ont bien été réalisés.

- **Important:** avant utilisation du véhicule pour la première fois, la batterie nécessite un premier chargement de 4 à 6 heures, pas plus de 10 heures. Seul un adulte peut charger et recharger la batterie.

- Vérifiez toutes les vis, écrous, et dispositifs de protection de façon régulière. Resserrez si nécessaire. Vérifiez aussi les pièces en plastique pour identifier toute anomalie ou casse.

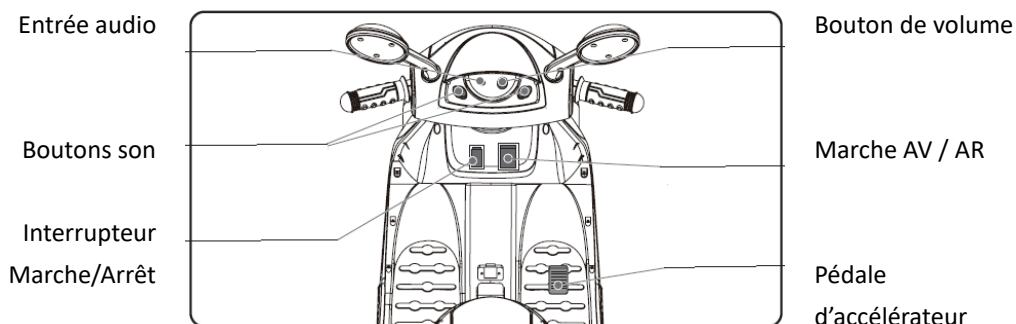
Règles de bonne conduite pour votre sécurité

BIEN LIRE CES REGLES ET LES FAIRE COMPRENDRE A VOTRE ENFANT !

- Toujours porter un casque quand vous utilisez le véhicule.
- Gardez votre enfant dans un espace sécurisé lorsqu'il utilise le véhicule.
- Ne jamais utiliser le véhicule sur la route, à proximité des voitures, sur une montée ou en pente, piscine ou autre point d'eau.
- Utiliser le jouet seulement sur une surface plane telle une terrasse, jardin, intérieur de maison, etc...
- Ne jamais utiliser le véhicule dans le noir. Votre enfant pourrait rencontrer d'éventuels obstacles et avoir un accident. Utiliser le véhicule uniquement le jour ou en condition de parfait éclairage.
- Il n'est pas recommandé de conduire le véhicule sur une surface humide ou par condition de température inférieure à 15° C. Ne pas utiliser le véhicule quand il pleut ou neige.
- Assurez-vous d'être parfaitement arrêté avant de passer de la marche avant à la marche arrière et inversement.
- Veuillez suivre les indications de poids et âge limite pour l'utilisation convenable de votre véhicule.
- Il est interdit de modifier le système électrique.
- Inspecter fils et connections régulièrement sur votre véhicule. Veuillez également vérifier régulièrement les pièces.
- Ne pas laisser votre enfant toucher les roues ou être à proximité quand le véhicule bouge.

COMMENT UTILISER VOTRE VÉHICULE

Mode d'utilisation (Assurez-vous que l'interrupteur est en position ON)



IMPORTANT :

Toujours arrêter totalement le véhicule quand vous souhaitez changer la vitesse ou mettre la marche arrière. Cela afin d'éviter d'endommager la boîte de vitesse et le moteur.

AVANCER

1. Actionner l'interrupteur marche AV/AR en position marche AV.
2. Actionner la pédale d'accélérateur et le véhicule avancera.

S'ARRETER

Le véhicule va s'arrêter automatiquement dès que l'enfant retirera le pied de l'accélérateur.

RECULER

1. Actionner l'interrupteur marche AV/AR en position marche AVR
2. Actionner la pédale d'accélérateur et le véhicule avancera.

BOUTONS DE SON

Appuyer sur les boutons du volant pour émettre du son.

BOUTON VOLUME

Tourner le bouton dans le sens des aiguilles d'une montre pour augmenter le volume.
Inversement pour le baisser.

COMMENT CHARGER VOTRE VÉHICULE

SEUL UN ADULTE PEUT CHARGER ET RECHARGER LA BATTERIE



ATTENTION

PRÉVENTION CONTRE LE FEU ET LES DÉCHARGES ÉLECTRIQUES :

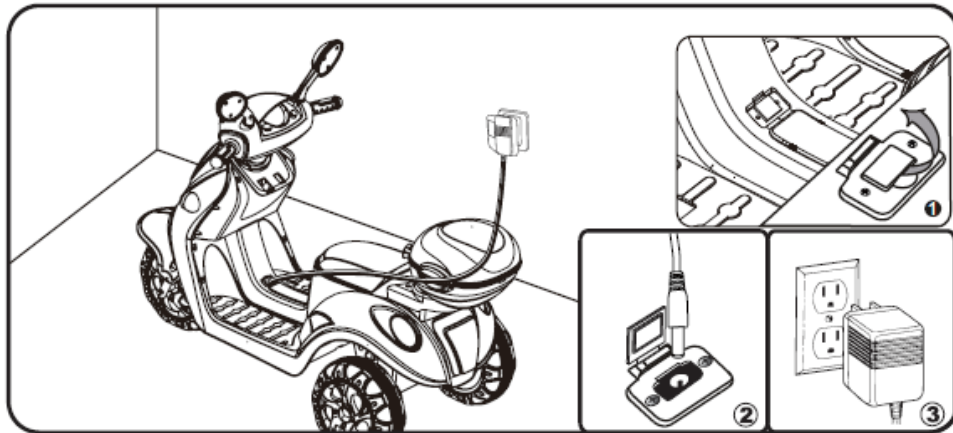
- Utiliser seulement la batterie rechargeable et le chargeur fourni avec le véhicule. Ne jamais remplacer la batterie ou le chargeur avec une autre marque. Utiliser un autre chargeur ou batterie pourrait causer un début d'incendie ou une explosion.
- Ne pas utiliser la batterie ou chargeur pour tout autre produit. Surchauffe, feu ou explosion pourraient arriver.
- NE JAMAIS modifier le circuit et système électrique. L'altération avec le système électrique pourrait causer un court-circuit ou explosion et endommager votre véhicule.
- Ne rien mettre en contact direct des bornes de batterie. Risque de feu ou d'explosion.
- Ne laisser entrer aucun liquide en contact avec la batterie ou ses composants.
- Des gaz explosifs sont créés pendant le chargement. Ne pas charger à proximité d'un chauffage ou matériels inflammables. Charger la batterie dans un endroit bien ventilé **UNIQUEMENT**.
- NE JAMAIS retirer la batterie par les fils ou le chargeur. Cela pourrait endommager la batterie et causer un incendie. Enlever la batterie par le boîtier **UNIQUEMENT**.
- Charger et recharger votre batterie dans un endroit sec **UNIQUEMENT**.
- Les bornes de batterie, terminaux et accessoires associés contiennent du plomb et composés de plomb. **Bien se laver les mains après les avoir manipulés. Ne pas ouvrir la batterie.**

COMMENT CHARGER VOTRE VÉHICULE

- Ne pas ouvrir le chargeur. Des fils et circuit électrique à l'intérieur pourraient causer une décharge électrique. Seuls les adultes sont autorisés à charger et porter la batterie. La batterie est lourde et contient du plomb-acide. (électrolyte).
- Ne pas jeter la batterie. Un endommagement de la batterie pourrait entraîner des blessures.
- Avant de charger la batterie, bien vérifier l'état de la batterie, du chargeur, cordon & connecteurs.
- NE PAS CHARGER la batterie si tout dommage est constaté.
- Ne pas laisser la batterie se vider complètement. Recharger la batterie après chaque utilisation ou au moins une fois par mois si le véhicule n'est pas utilisé régulièrement.
- Ne pas charger la batterie à l'envers.
- Toujours sécuriser la batterie avec le support. La batterie peut tomber et blesser un enfant si le véhicule se renverse.

- La prise d'entrée du chargeur se situe sous le siège.
- L'interrupteur de votre véhicule doit être en position OFF pendant le chargement.
- Avant la première utilisation, vous devrez charger la batterie au moins 4 à 6 heures. Ne pas recharger la batterie plus de 10 heures afin d'éviter la surchauffe du chargeur.
- Quand le véhicule commence à avancer doucement, rechargez la batterie.
- Après chaque utilisation ou après un mois et plus d'inutilisation, recharger la batterie, maximum 10 heures.

COMMENT CHARGER VOTRE VÉHICULE



1. Ouvrir le cache de la prise (la prise est derrière la pédale d'accélérateur)
2. Brancher la tête du chargeur à cette entrée.
3. Brancher la prise du chargeur à votre prise secteur. La batterie va commencer à charger.

⚠ ATTENTION
PROTECTION EN CHARGE : quand vous chargez,
toutes les fonctions vont être coupées.

GUIDE DES DYSFONCTIONNEMENTS

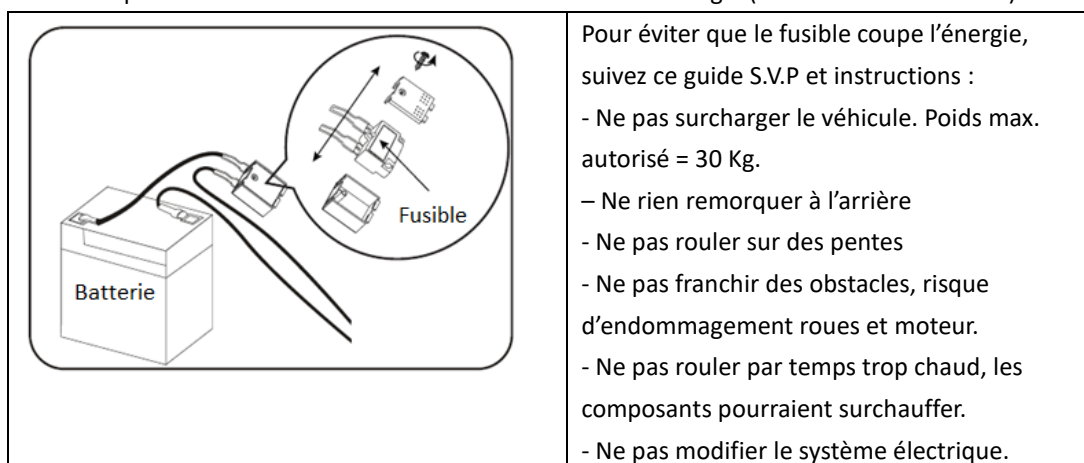
- **PROBLÈME: le véhicule ne fonctionne pas.**

CAUSE DU PROBLÈME : la batterie est vide.

Après chaque utilisation, ou au moins 1 mois minimum, chargez la batterie pendant 10 heures maximum (pour recharger la batterie totalement).

CAUSE POSSIBLE : le fusible a disjoncté.

Le véhicule est équipé d'un fusible à réinitialisation automatique. Quand le véhicule est surchargé ou mis en route de façon incorrecte, le fusible va se couper pendant 5 – 20 secondes avant de devenir opérationnel de nouveau. Le fusible est situé sous le siège. (Voir schéma ci-dessous)



Pour éviter que le fusible coupe l'énergie, suivez ce guide S.V.P et instructions :

- Ne pas surcharger le véhicule. Poids max. autorisé = 30 Kg.
- Ne rien remorquer à l'arrière
- Ne pas rouler sur des pentes
- Ne pas franchir des obstacles, risque d'endommagement roues et moteur.
- Ne pas rouler par temps trop chaud, les composants pourraient surchauffer.
- Ne pas modifier le système électrique.

CAUSE POSSIBLE : les écrous de roue ne sont pas serrés correctement.

Si les écrous ne sont pas correctement serrés, les roues ne vont pas fonctionner. Serrer l'écrou avec une clé à molette.

CAUSE POSSIBLE : les connecteurs de batterie ou fils sont perdus/déconnectés

Assurez-vous que les connecteurs de batterie sont correctement branchés.

CAUSE POSSIBLE : la batterie est HS.

Avez-vous utilisé convenablement votre batterie suivant les recommandations ? Batterie trop usagée ? Il se peut qu'elle nécessite d'être remplacée.

CAUSE POSSIBLE : le système électrique est endommagé.

L'eau a peut-être rouillé et endommagé le système. Poussière, sable, caillou peuvent aussi gêner.

CAUSE POSSIBLE : le moteur est endommagé.

Le moteur nécessite une réparation par un professionnel.

- **PROBLÈME: la batterie ne recharge pas.**

CAUSE POSSIBLE : les connecteurs de batterie ou les fils de l'adaptateur sont endommagés

Assurez-vous que les connecteurs de batterie sont correctement branchés.

CAUSE POSSIBLE : le chargeur n'est pas branché

Assurez-vous de son branchement correct et que l'énergie est bien transmise

CAUSE POSSIBLE : le chargeur ne fonctionne pas

Est-ce que votre chargeur chauffe lors des chargements ? Si non, il se peut que votre chargeur soit cassé et nécessite d'être remplacé.

GUIDE DES DYSFONCTIONNEMENTS

- **PROBLÈME: le véhicule ne fonctionne pas très longtemps.**
CAUSE POSSIBLE : la batterie est peut-être sous-chargée
Vous n'avez peut-être pas assez chargé votre batterie. Après chaque utilisation, ou au minimum une fois par mois, vous devez charger la batterie de 4 à 10 heures maximum.
CAUSE POSSIBLE : la batterie est trop usager
La batterie a peut-être finalement perdu sa capacité à tenir la charge. Cela dépend du nombre d'utilisations, de conditions variables (poids utilisateur, méthode d'utilisation, etc...).
Normalement, une batterie dure entre 1 et 3 ans au maximum. Remplacer la batterie.
- **PROBLÈME: la batterie émet un bourdonnement quand elle charge.**
- Ce bruit est normal et n'est pas synonyme de problème. Elle peut aussi ne pas faire de bruit ce qui est normal également.
- **PROBLÈME: le chargeur est chaud quand vous rechargez la batterie.**
- Cela est normal et n'est pas synonyme de problème.

ENTREtenir VOTRE VÉHICULE

- Il est de la responsabilité des parents de bien vérifier l'état des pièces avant utilisation. Vous devez régulièrement contrôler l'état du produit contre tout danger potentiel, tel la batterie, le chargeur, la prise et cordon d'alimentation, les vis bien serrées pour un parfait emboîtement et sécurisation des pièces. En cas d'accident, il est impératif de parfaitement réparer et sécuriser le jouet avant de l'utiliser.
- Assurez-vous que les pièces en plastique ne soient pas fêlées ou cassées.
- Utilisez occasionnellement de l'huile légère pour entretenir les pièces en mouvement telles les roues et leurs axes.
- Ranger votre véhicule à l'intérieur de la maison ou couvrez le avec une bâche pour le protéger des intempéries.
- Gardez votre véhicule à l'écart des sources de chaleur, tels les chauffages ou plaques de cuisson.
- Rechargez votre batterie après chaque utilisation. Seul un adulte peut porter et recharger la batterie. Recharger au moins une fois par mois votre batterie.
- Ne pas laver votre véhicule avec un jet d'eau. Ne pas conduire votre véhicule par temps de pluie ou de neige. L'eau endommagerait votre moteur, batterie, et système électrique.
- Nettoyer votre véhicule avec un chiffon doux. Pour la brillance, utiliser un produit sans cire. Ne pas utiliser de la cire pour voiture ni des nettoyeurs abrasifs.
- Ne pas conduire dans la poussière, le sable ou les gravillons ce qui pourraient endommager les pièces en mouvement, le moteur ou le système électrique.
- Quand vous ne l'utilisez pas, toutes les sources électriques doivent être arrêtées (position OFF). Déconnecter la batterie.

ÉLIMINATION DE LA BATTERIE

Bien jeter votre batterie



- Votre batterie étanche au plomb-acide doit être recyclée ou jetée d'une manière écologiquement rationnelle et responsable.
- Ne pas jeter votre batterie dans le feu. La batterie pourrait fuir et exploser.
- Ne pas jeter votre batterie dans votre poubelle ménagère de tous les jours. L'incinération des batteries avec les déchets ménagers est interdite par la loi.
- Retournez votre batterie auprès d'un recycleur approuvé (pour les batteries automobiles par exemple).
- Contacter votre responsable local dans la gestion des déchets pour toutes autres informations sur la gestion des déchets type batterie au plomb-acide.

**Nos produits sont adaptés et respectent les normes ASTM
F963; GB6675; EN71 et EN62115.**