



INfca038_US_CA
431-051
431-051V01

6M+



US



001-877-644-9366
customerservice@aosom.com

CA



001-855-537-6088
customerservice@aosom.ca

UK



0044-800-240-4004
enquiries@mhstar.co.uk

DE



0049-(0)40-88307530
service@aosom.de

FR



0033-1-84166106
contact@aosom.fr

ES



0034-931294512
atencioncliente@aosom.es

IT



0039-0249471447
clienti@aosom.it

Aosom

EN:Frog Playpen Instruction Manual

FR:Parc Bébé Grenouille Manuel d'Instructions



READ AND SAVE THIS INSTRUCTION FOR FUTURE USE

Playpen Packing Accessories



A. Door Panel x1



B. Game Panel x1



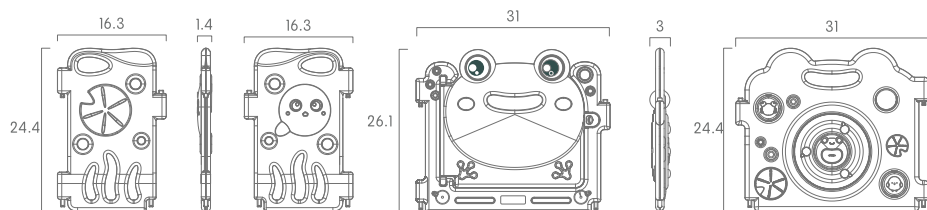
C. Small Panel
431-051(x14)
431-051V01(x12)



D. Bottom Base with TPR
Suction Cups
431-051(x16)
431-051V01(x14)

Product Size

Unit: inch



Precautions



Can not be placed in the sand surface, uneven ground



Can not be placed on a slope



Can not be placed in water or water seepage



Place on a flat, spacious floor



Product Installation

Step 1

Take one panel connected with the bottom base.



Step 2

Take another panel parallel up and down to align the panel card slot and bottom base card slot. Press firmly.



The upper card slot is automatically connected!
Totally SCREWLESS design
More safe for kids!

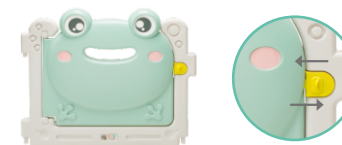
Step 3

Make connection in turn to complete the installation. Please check the playpen is firmly installed before use.



Step 4

Close/Open the door panel by sliding the lock to the left/right.



Each panel will be connected by bottom base with TPR suction cup which make the playpen stand more firmly.

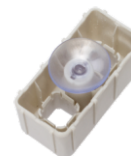
Tips:

1. Disassembly needs more effort. In order to increase the stability of the playpen, designers specially make tight fitting.
2. Check regularly whether the connecting element is stable or not during use.

FAQ

What to do if the bottom suction caps are not sticking?

- Rough and not smooth surface is not adsorption, such as: wood, concrete floor
- If there is debris on the suction cups, clean with rag or water
- If the suction cups leaks, or has poor suction, you can soak it in boiling water and then paste it to the ground when it is hot.



ATTENTION: Please clean the suction cups regularly in case of dirty, poor suction during use.

Tips

- 1.This product is only for adult assembly.
- 2.Place on a flat, clean floor.
- 3.Please use under the supervision of adults, prohibit children climbing.
- 4.Keep away from sources of ignition.
- 5.There should be a suitable open space around the installation area.
- 6.Please place in a well-lit room.
- 7.Can not be placed in water or water seepage of the ground.
- 8.Can not be used upside down.
- 9.Check that all parts are stable before use.
- 10.Before use, please carefully check the playpen inside whether there is other insecurity.
- 11.Packing materials are non-toys, please keep them properly.
- 12.Please use sponge and soapy water and other non-corrosive products to clean the product regularly to let the baby play in a clean environment.
- 13.Age recommendation: 6months –72months

Accessoires d'emballage du Parc Bébé



A. Panel de porte *1



B. Panel de jeu *1



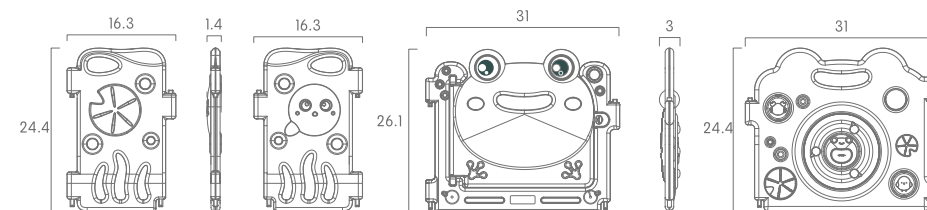
C. Panel de jeu
431-051(x14)
431-051V01(x12)



D. Base inférieure avec
ventouses TPR.
431-051(x16)
431-051V01(x14)

Dimension du produit

Unité: inch/pouce



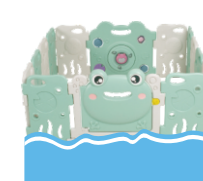
Précautions



Ne doit pas être placé dans du sable, sur un sol inégal



Ne doit pas être placé sur une pente



Ne doit pas être placé dans l'eau ou dans un endroit où il y a infiltration d'eau du sol



Placer sur un sol plat et spacieux



Installation du produit

Étape 1

Prenez un panel et fixez-le à la base inférieure.



Étape 2

Prenez un autre panel parallèle de haut en bas et l'insérez dans la fente de la base inférieure. Appuyez fermement.



Le logement de carte supérieur est automatiquement connecté!
Conception totalement SANS VIS Plus sûre pour les enfants!



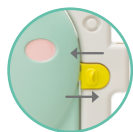
Étape 3

Effectuez la connexion à tour de rôle pour compléter l'installation. Veuillez vérifier que le parc est bien installé avant de l'utiliser.



Étape 4

Fermer / ouvrir le panel de porte en faisant glisser le verrou vers la gauche / droite



Chaque panel sera relié à sa base inférieure à une ventouse TPR, ce qui rendra le parc bébé plus solide.

Conseils :

1. Le démontage nécessite plus d'efforts. Afin d'augmenter la stabilité du parc, les concepteurs ont spécialement conçu un système d'ajustement serré.
2. Vérifiez régulièrement si l'élément de connexion est stable ou non pendant l'utilisation.

FAQ

Que faire si les ventouses du bas ne collent pas ?

- les surfaces rugueuses et non lisses ne sont pas absorbantes, telles que les surfaces en bois, le sol en béton
- S'il y a des débris sur les ventouses, nettoyez-les avec un chiffon ou de l'eau.
- Si les ventouses fuient, ou ont une mauvaise succion, vous pouvez les faire tremper dans de l'eau bouillante et les coller au sol lorsqu'elles sont chaudes.

Attention : veuillez nettoyer régulièrement les ventouses en cas de saleté, mauvaise succion pendant l'utilisation.

Conseils

1. Ce produit est destiné uniquement à être assemblé par des adultes.
2. Placer sur un sol plat et propre.
3. Veuillez utiliser ce produit sous la surveillance d'un adulte et interdire aux enfants de grimper.
4. Tenir à l'écart de toute source d'inflammation.
5. Il doit y avoir un espace libre approprié autour de la zone d'installation.
6. Placer dans une pièce bien éclairée.
7. Ne doit pas être placé dans l'eau ou dans un endroit où il y a infiltration d'eau du sol.
8. Ne doit pas être utilisé à l'envers.
9. Vérifiez que toutes les pièces sont stables avant de les utiliser.
10. Avant l'utilisation, veuillez vérifier soigneusement l'intérieur du parc bébé pour voir s'il n'y a pas d'autres sources d'insécurité.
11. Les matériaux d'emballage ne sont pas des jouets, veuillez les conserver correctement.
12. Veuillez utiliser une éponge, de l'eau savonneuse et d'autres produits non corrosifs pour nettoyer régulièrement le produit afin de permettre au bébé de jouer dans un environnement propre.
13. Age recommandé : 6 mois - 72 mois.