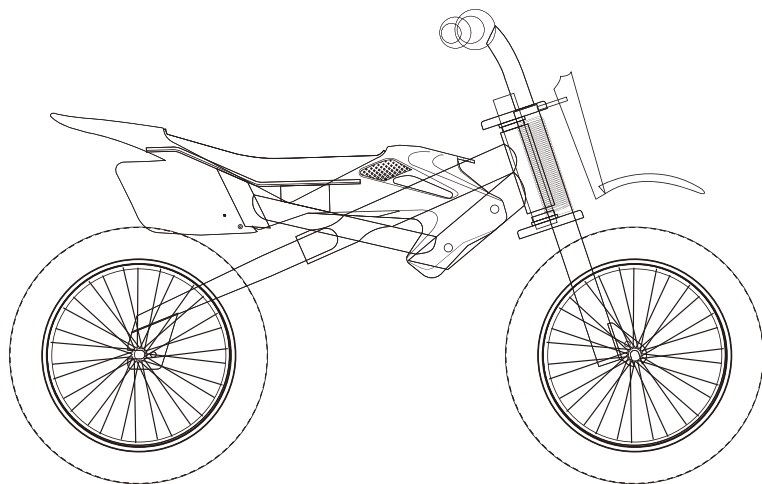




INfga055_UK_DE

370-205



Balance Bike User Manual

Bedienungsanleitung für Laufrad

IMPORTANT, RETAIN FOR FUTURE REFERENCE: READ CAREFULLY

ASSEMBLY INSTRUCTION

Owners manual

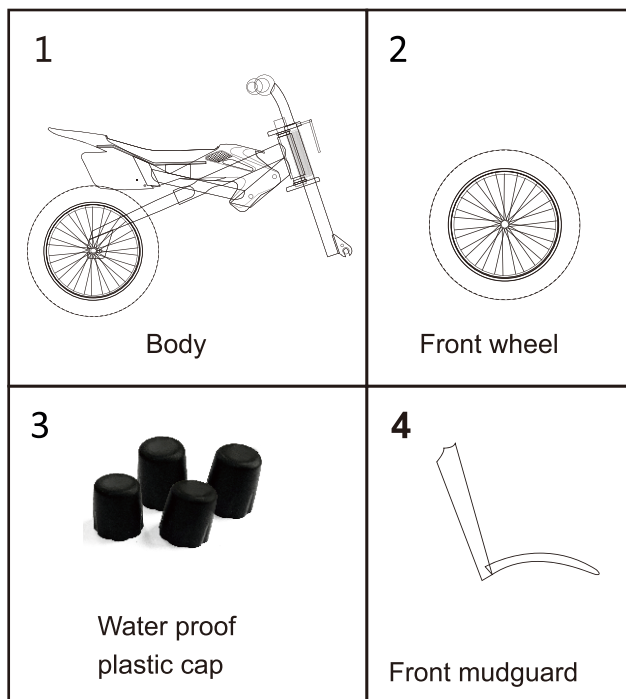
Please read these instructions before attempting to construct your newly purchased bicycle.

Balance bike owners manual.

This manual contains important safety, performance and maintenance information.

Read the manual before taking your first ride and keep the manual handy for future reference.

This balance bicycle has been manufactured to meet or exceed all standards for products of this type. However, the manufacturer provides no warranty for damages caused by normal wear and tear, overloading or damages caused by sporting events, accidents, tampering, lack of care or non-compliance with operating instructions.



Intended use

- This balance bicycle is for ages 2-5 years.
- This is for training purposes only, and not suitable for public roads.
- This bike is only to be used by one person at a time.
- It is not suitable for children under 36 months.
- The maximum weight is 25kg or 55 lbs.
- Avoid Jumps, tricks and riding over curbs or other obstacles.

The manufacturer is not liable for failure to comply with the intended use.

This includes improper assembly or failure to address issues as they arise.

Limitation of liability

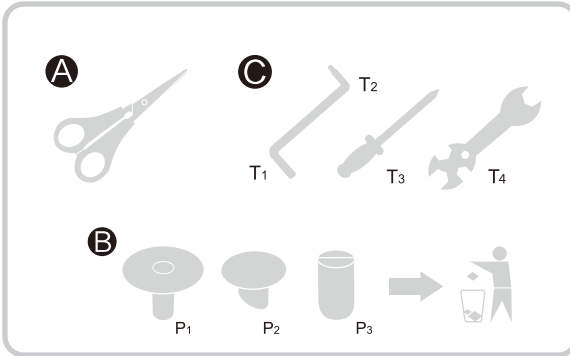
Important safety advice:

- This bicycle arrives to you partially assembled, it must be completed by an adult.
- Children must be supervised when using this product.
- Always wear a helmet, elbow and knee pads when riding.
- Fully enclosed shoes should be worn. (No sandals or similar open shoes).
- This bicycle should be used on flat surfaces, away from traffic.
- Do not ride on wet surfaces, sand, gravel, dirt, leaves or muddy surfaces.
- Do not ride at night.
- Avoid high speeds and steep hills.
- Be cautious of pedestrians.
- Check all nuts and bolts before riding and tighten if necessary.
- Replace worn or faulty parts immediately.
- This product is for a child to learn balance on a two wheeled bike.
- It is not designed to withstand unusual loads, tricks or jumping.
- It is the responsibility of the owner to ensure this bike is properly assembled before using.

Assembly

Preparation Work :

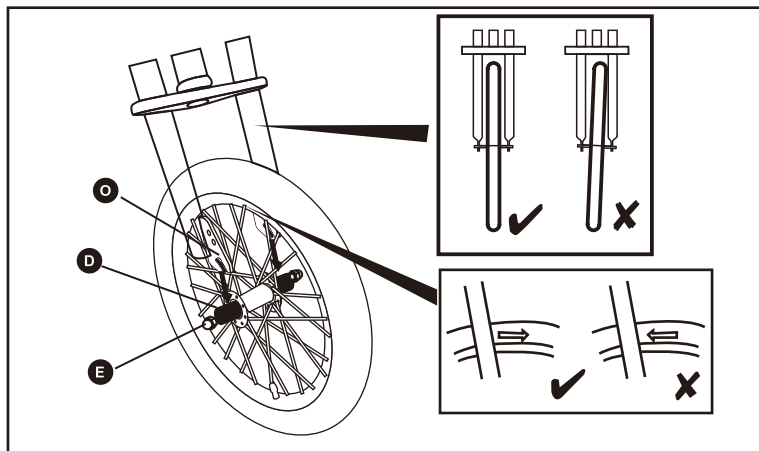
- Ⓐ Prepare a pair of scissors
- Ⓑ Remove the protective film and sheet (P1 , P2 & P3).
Recycle the waste.
- Ⓒ Open the tool box and take out the items.



Start Installation :

Appendix : (Nut and Screw Torque)

Nut Model	Torque Value/Unit	
M5	7	N·M
M6	10.8	N·M
M8	18	N·M
M10	30	N·M



Insert the Wheel

Loosen the wheel nuts **E** on both ends of the front wheel **D** axle.

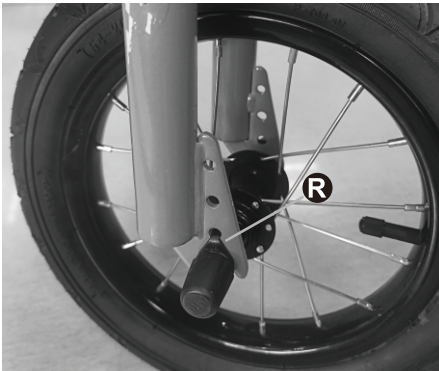
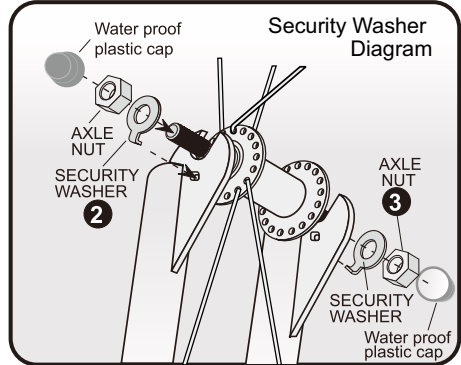
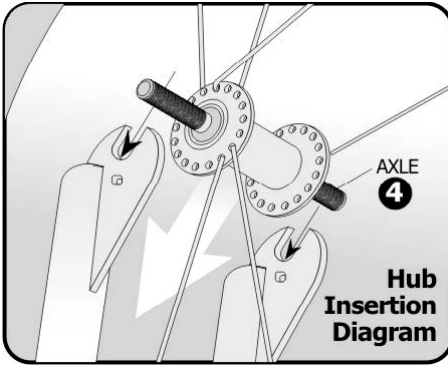


NOTE! Please keep the front tyre embossed pattern rotation direction as the assembled another rear tyre.

Insert the axle of the front wheel **D** into the slots at the bottom of the forks **O**.

While ensuring the wheel is centralised in the forks **O**, fully tighten the wheel nuts **E** using the supplied multitool.

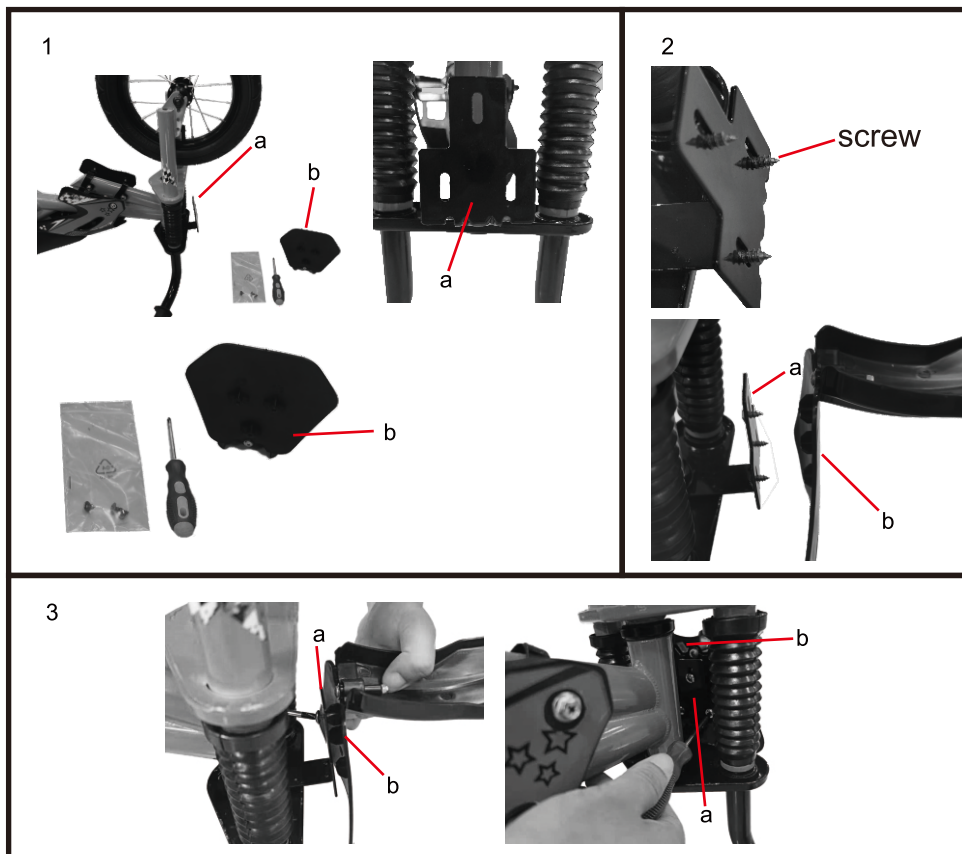
Assembly



Ensure the tabs of the wheel retention washers **R** are correctly positioned into their locating holes in the fork dropouts see diagram.

Assembly

Attaching front No.Plates&mudguard



1. Put three screws in the holes on the mounting bracket (Fig. 1 & 2).
2. Align front mudguard (b) with the mounting bracket (a), ensuring the screws face the bracket holes (Fig.2).
3. Use a screwdriver to tighten (Fig.3).

CONGRATULATIONS!

Your new balance bike is now complete and ready to ride!

Disposal



According to the Directive EN71-1-2-3ASTMF963,CPSIA,SOR(SOR/2011-17,SOR/2018-83,SOR/2016-188) This marking on the product, accessories or literature indicates that the product and its electronic accessories should not be disposed of with other household waste at the end of their working life. To prevent possible harm to the environment of human health from uncontrolled waste disposal, please separated these items from other types of waste and recycle them responsibly to promote the sustainable reuse of material resources. Household users should contact either the retailer where they purchased this product, or their local government office, for details of where and how they can take these items for environmentally safe recycling.

Benutzerhandbuch

Bitte lesen Sie diese Anweisungen, bevor Sie versuchen, Ihr neu erworbenes Fahrrad aufzubauen.

Benutzerhandbuch für das Laufrad

Dieses Handbuch enthält wichtige Informationen zu Sicherheit, Leistung und Wartung.

Lesen Sie das Handbuch vor der ersten Fahrt durch und bewahren Sie das Handbuch zum späteren Nachschlagen auf.

Dieses Laufrad wurde so hergestellt, dass es alle Normen für Produkte dieses Typs erfüllt oder übertrifft. Der Hersteller übernimmt jedoch keine Garantie für Schäden, die durch normale Abnutzung, Überlastung oder Schäden, die durch Sportveranstaltungen, Unfälle, Manipulationen, mangelnde Pflege oder Nichtbeachtung der Bedienungsanweisungen verursacht wurden.

<p>1</p>  <p>GehäuseVorderrad</p>	<p>2</p>  <p>Wasserdichte Kunststoffkappe</p>
<p>3</p>  <p>Vorderes</p>	<p>4</p>  <p>Schutzblech</p>

Bestimmungsgemäße Verwendung

- Dieses Laufrad ist ein Trainingsgerät, das für Kinder ab ca. 2-5 Jahren bestimmt ist.
- Es ist für den Gebrauch als Trainingsfahrrad zugelassen und nicht für den Gebrauch auf öffentlichen Straßen geeignet.
- Dieses Fahrzeug ist für die Benutzung durch eine Person zugelassen.
- Es ist nicht für Kinder im Alter von unter 36 Monaten geeignet.
- Die maximale Gewichtskapazität beträgt 25 kg oder 55 lbs.
- Sprünge und Fahrten über Bordsteine oder andere Hindernisse sollten vermieden werden.

Der Hersteller haftet nicht für die Nichteinhaltung der bestimmungsgemäßen Verwendung sowie der folgenden Sicherheitshinweise in diesem Handbuch oder für daraus resultierende Schäden.

Dies gilt auch für unsachgemäße Montage oder das Versäumnis, auftretende Probleme zu beheben.

Einschränkung der Haftung

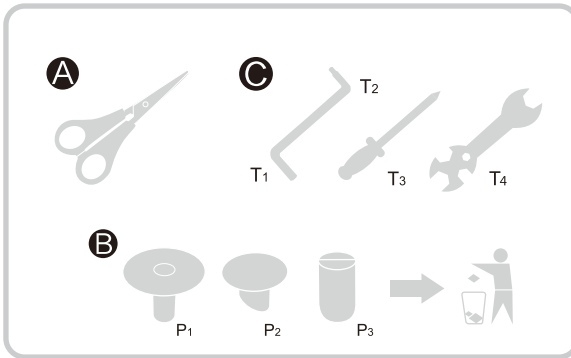
Wichtige Sicherheitshinweise:

- Dieses Fahrrad wird teilweise zusammengebaut an Sie geliefert und muss von einem Erwachsenen zusammengebaut werden.
- Dieses Laufrad sollte nur unter Aufsicht von Erwachsenen benutzt werden.
- Bei der Benutzung dieses Laufrads sollten stets Sicherheitsausrüstung wie einen Helm, Ellbogen- und Knieschützer getragen werden.
- Außerdem sollten vollständig geschlossene Schuhe getragen werden. (Keine Sandalen oder ähnliche offene Schuhe).
- Dieses Fahrrad sollte auf ebenen Flächen abseits des Verkehrs benutzt werden.
- Nicht auf nassen Oberflächen, Sand, Schotter, Schmutz, Laub oder schlammigen Oberflächen fahren.
- Fahren Sie nicht in der Nacht.
- Vermeiden Sie hohe Geschwindigkeiten und starke Gefälle.
- Achten Sie auf Fußgänger.
- Prüfen Sie alle Schrauben und Muttern vor der Fahrt und ziehen Sie sie gegebenenfalls nach.
- Tauschen Sie verschlissene oder defekte Teile sofort aus.
- Dieses Fahrrad ist für die Benutzung durch ein einzelnes Kind konzipiert, um den Gleichgewichtssinn auf einem zweirädrigen Fahrrad zu erlernen.
- Es ist nicht dafür ausgelegt, ungewöhnlichen Belastungen, Tricks oder Sprüngen standzuhalten.
- • Es liegt in der Verantwortung des Besitzers, sicherzustellen, dass das Fahrrad vor dem Gebrauch ordnungsgemäß zusammengebaut ist.

Montage

Vorbereitungsarbeiten:

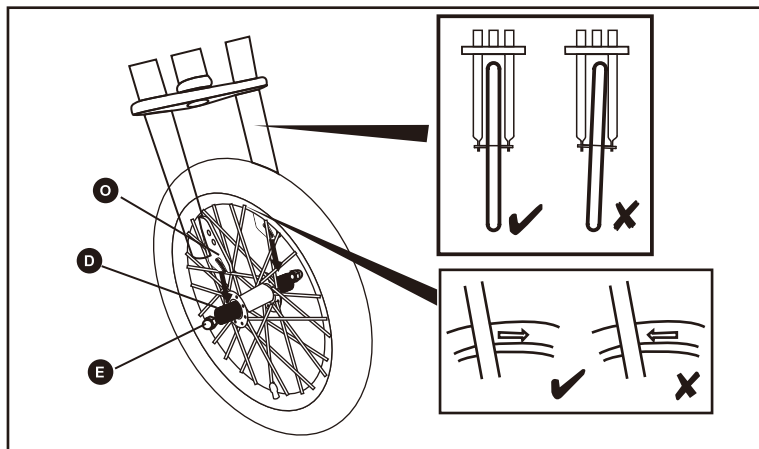
- Ⓐ Legen Sie eine Schere bereit
- Ⓑ Entfernen Sie die Schutzfolie und das Schutzblatt (P1, P2, P3) (Bitte als wiederverwertbaren Abfall behandeln)
- Ⓒ Öffnen Sie den Werkzeugkasten und nehmen Sie die Teile heraus.



Installation beginnen:

Anhang: (Muttern- und Schraubendrehmoment)

Mutter-Modell	DrehmomentWert/Einheit	
M5	7	N·M
M6	10.8	N·M
M8	18	N·M
M10	30	N·M



Einsetzen des Rades

Lösen Sie die Radmuttern **E** an beiden Enden der Vorderradachse **D**.

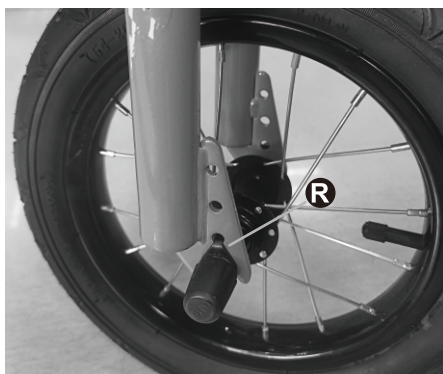
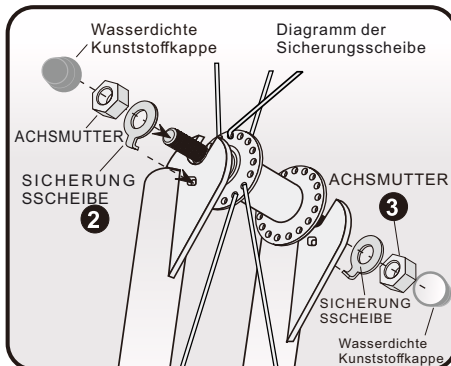
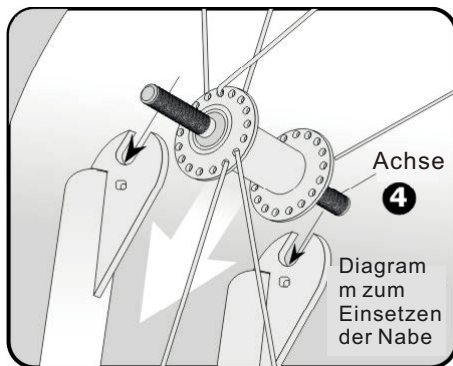


HINWEIS! Achten Sie darauf, dass die Drehrichtung des Vorderrads dem geprägten Muster auf dem montierten Hinterrad entspricht.

Führen Sie die Achse des Vorderrads **D** in die Schlitze an der Unterseite der Gabel **O** ein.

Stellen Sie sicher, dass das Rad mittig in den Gabeln **O** sitzt, und ziehen Sie die Radmuttern **E** mit dem mitgelieferten Multi-Werkzeug vollständig fest.

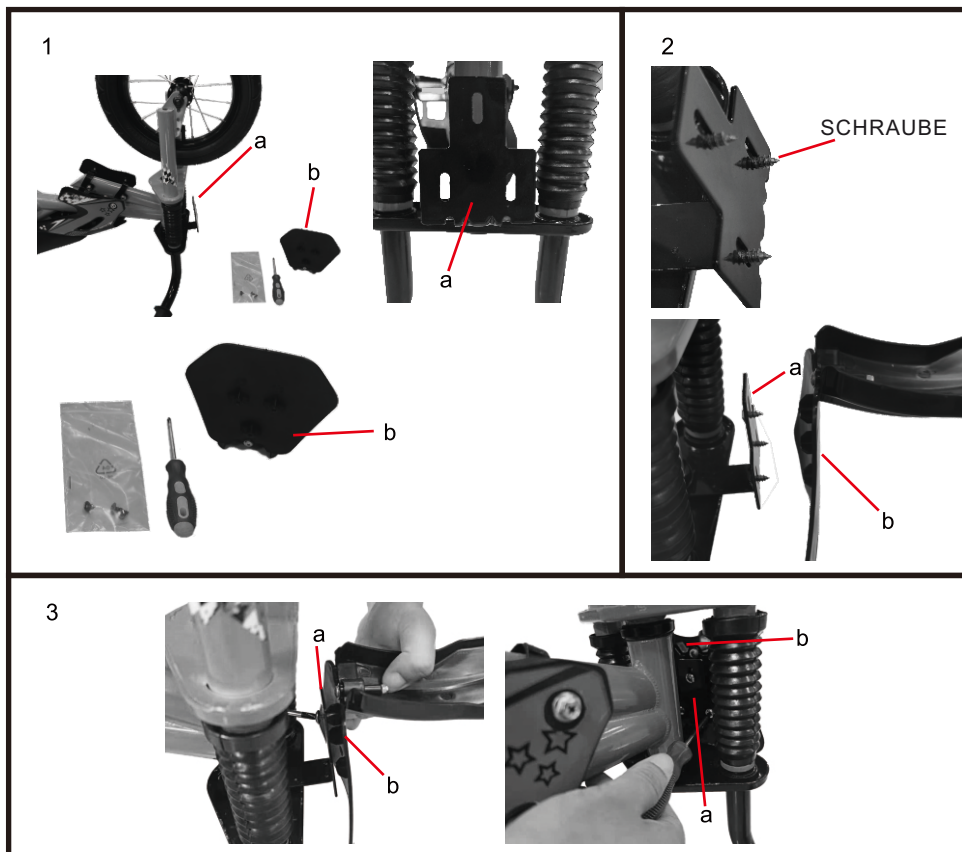
Montage



Achten Sie darauf, dass die Laschen der Sicherungsscheiben **R** richtig in den Aufnahmebohrungen in den Ausfallenden der Gabel positioniert sind, siehe Abbildung.

Montage

Attaching front No. Plate & mudguard



1:Nehmen Sie 3 Schrauben aus dem PE-Beutel und setzen Sie sie in die drei Löcher in der Halterung ein (Abbildung 1 und 2).

2:Richten Sie das vordere Schutzblech (b) mit der Halterung (a) so aus, dass die Schrauben direkt auf die Löcher der Halterung zeigen (Abbildung 2).

3:Mit dem Schraubendreher befestigen (Abbildung 3)

HERZLICHEN GLÜCKWUNSCH!

Ihr neues Laufrad ist nun komplett und bereit zum Fahren!

Entsorgung



Gemäß der Richtlinie EN71-1-2-3ASTMF963, CPSIA, SOR (SOR/2011-17, SOR/2018-83, SOR/2016-188) Diese Kennzeichnung auf dem Produkt, dem Zubehör oder der Literatur weist darauf hin, dass das Produkt und sein elektronisches Zubehör am Ende ihrer Lebensdauer nicht mit dem Hausmüll entsorgt werden dürfen. Um mögliche Umwelt- und Gesundheitsschäden durch unkontrollierte Abfallentsorgung zu vermeiden, trennen Sie diese Artikel bitte von anderen Abfallarten und recyceln Sie sie verantwortungsbewusst, um die nachhaltige Wiederverwendung von Materialressourcen zu fördern. Privatbenutzer sollten sich entweder an den Händler wenden, bei dem sie dieses Produkt gekauft haben, oder an ihre örtliche Behörde, um zu erfahren, wo und wie sie diese Artikel für ein umweltgerechtes Recycling abgeben können.

