

BETTGITTER
Bed fence



IMPORTANT, RETAIN FOR FUTURE REFERENCE: READ CAREFULLY

ASSEMBLY INSTRUCTION

SICHERHEITSTIPPS UND WARNHINWEISE:

WARNUNG: Um die Gefahr des Erstickens zu vermeiden, entfernen Sie den Beutel, bevor Sie dieses Produkt verwenden.

Dieser Beutel muss zerstört oder irgendwo außerhalb der Reichweite der Kinder aufbewahrt werden.

Dieses Bettgitter darf nur verwendet werden, wenn ein Kind ohne Hilfe in das Bett ein- und aussteigen kann.

Das empfohlene Alter für die Verwendung des Bettgitters liegt etwa zwischen 18 Monaten und 5 Jahren.

Das Befestigen, Zusammenklappen oder Verstellen dieses Bettgitters darf nur von einem Erwachsenen durchgeführt werden.

Das Bettgitter ist für Matratzen von mindestens 90 x 190 cm und einer Dicke zwischen 10 und 20 cm geeignet.

Das Bettgitter darf nicht auf einer leichten oder niedrig verdichteten Schaumstoffmatratze (leicht komprimierbar oder verformbar) verwendet werden.

Es darf nicht auf Hoch- oder Etagenbetten verwendet werden.

Dieses Bettgitter ist aus offensichtlichen Sicherheitsgründen in keiner Weise ein Ersatz für ein Kinderbett.

Erlauben Sie Kindern nicht, mit dem Bettgitter zu spielen oder darauf zu klettern, es ist kein Spielzeug.

Stellen Sie das Bettgitter nicht in der Nähe von Wärmequellen auf, damit es nicht brennt oder zu einer Brandgefahr wird.

Wenn das Bettgitter zusammengeklappt ist, muss es außerhalb der Reichweite von Kindern aufbewahrt werden.

Prüfen Sie vor der Benutzung, ob das Bettgitter richtig angebracht ist. Kontrollieren Sie regelmäßig die verschiedenen Teile des Bettgitters.

WARNUNG: Benutzen Sie das Bettgitter nicht, wenn nicht alle Teile korrekt montiert und befestigt sind.

Verwenden Sie kein Zubehör oder Ersatzteile, die nicht vom Hersteller zugelassen sind.

Verwenden Sie keine Stoffe, die nicht vom Hersteller geliefert wurden.

WARNUNG: Das Bettgitter darf nicht auf einer Liegefläche verwendet werden, die mehr als 600 mm vom Boden entfernt ist.

WARNUNG: Um das Risiko einer Strangulierung zu vermeiden, müssen Sie unbedingt sicherstellen, dass bei der Einstellung des Gitters ein Abstand von mindestens 250 mm (10 Zoll) zwischen jedem Ende des Bettes und dem Ende, das dem Gitter entspricht, vorhanden ist.

Platzieren Sie das Bettgitter so, dass der Abstand zwischen seinem Ende und dem Kopfteil mindestens 25 cm (10 Zoll) beträgt.

Lassen Sie die gegenüberliegende Seite des Bettes nicht ungeschützt. Schützen Sie die andere Seite, indem Sie das Bett an die Wand oder einen anderen ähnlichen Gegenstand stellen.

Das Bettgitter muss so installiert werden, dass seine Seite in der montierten Position die Seite der Matratze berührt.

Nach der Montage des Bettgitters muss überprüft werden, ob das Bettgitter korrekt und sicher angebracht ist.

Das Bettgitter muss regelmäßig überprüft werden, wobei besonders auf die Sicherheit eines eventuellen Verriegelungsmechanismus und der verwendeten Scharniere zu achten ist.

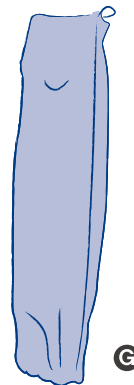
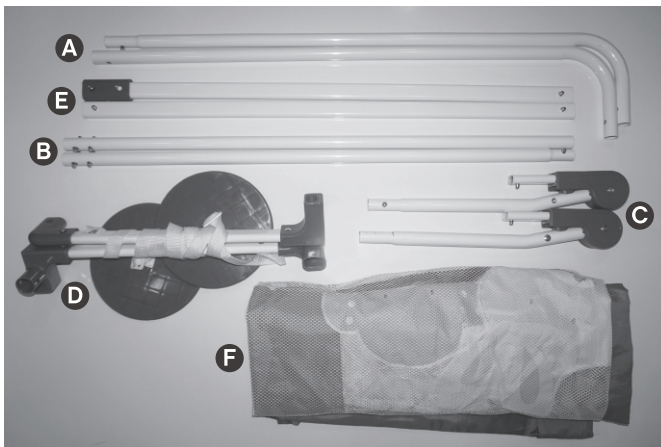
Verwenden Sie das Bettgitter niemals, wenn die Befestigungsvorrichtungen nicht fest mit dem Bett und der Matratze verbunden sind.

Der Verkäufer übernimmt keine Haftung für Schäden, die durch eine von der Anleitung abweichende Verwendung oder Konservierungsmaßnahmen verursacht werden könnten.

Dieses Produkt ist nicht für die Verwendung mit älteren oder gebrechlichen Erwachsenen oder für die Verwendung in einer nicht häuslichen Umgebung geeignet.

Dieses Bettgitter ist klappbar.

TEILELISTE:

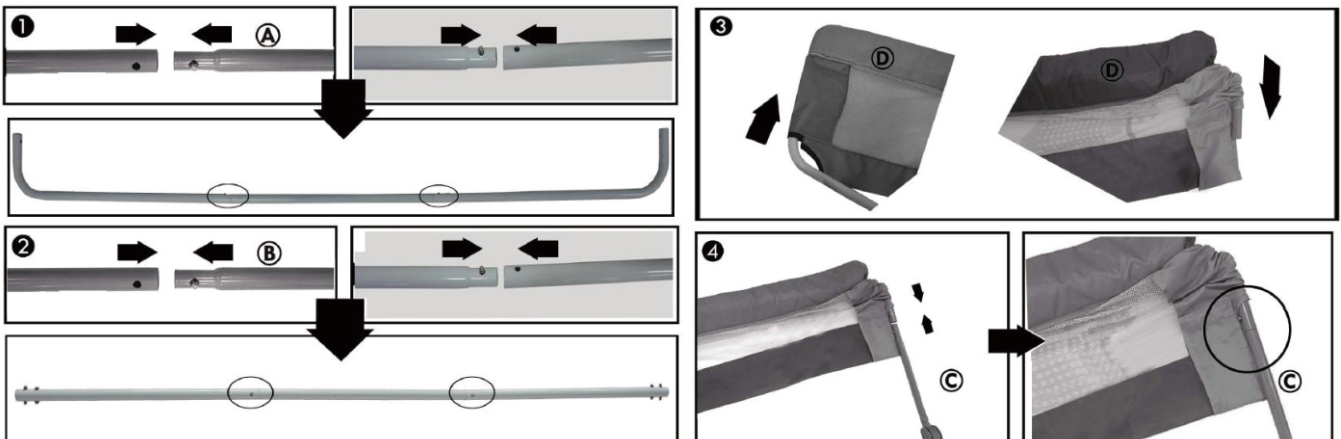


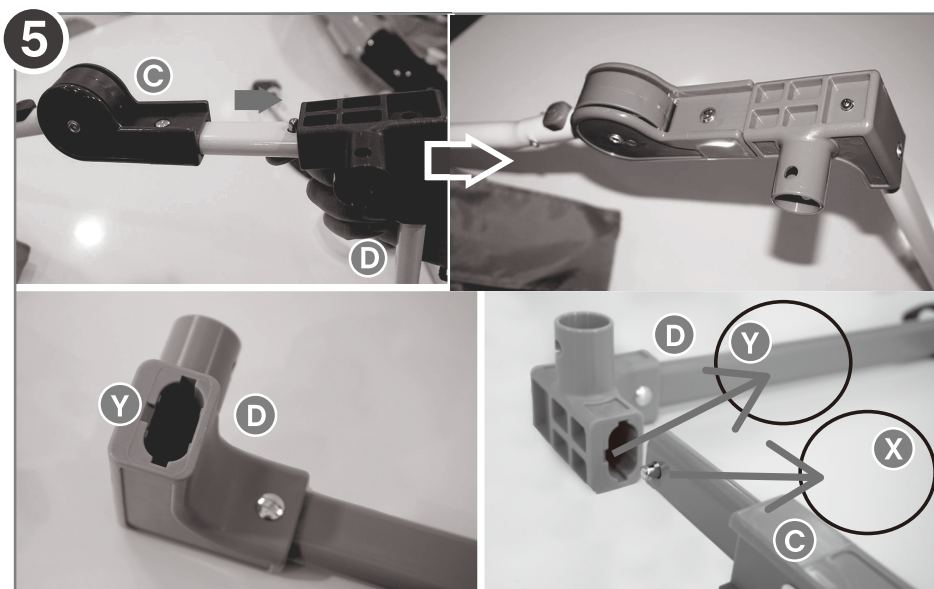
A-Vorderer oberer Holm
B-Vorderer unterer Holm
C-Seitliche Verbindung
D-Seitlicher Stützholme

E-Unterer Stützholme
F-Stoffbezug
G-Transporttasche

BETRIEBSANWEISUNGEN:

■ Bettgitter montieren





1. Montieren Sie die Rohre, aus denen der vordere obere Holm (A) besteht.
2. Montieren Sie die Rohre, aus denen der vordere untere Holm (B) besteht.
3. Legen Sie den bereits montierten vorderen oberen Holm (A) in das Gewebe (D). Legen Sie den Teil, der nach außen und den Teil, der nach innen geht, vorsichtig in die verschiedenen Teile des Stoffes.

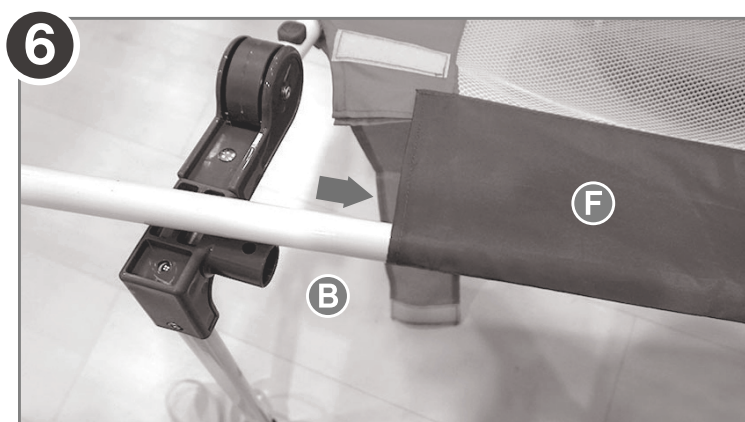
WICHTIG: Achten Sie besonders darauf, wenn Sie das Gewebe in die Metallstruktur des Bettgitters einlegen!

Es ist sehr wichtig, darauf zu achten, dass sich die Klettverschlüsse auf der Außenseite des Bettgitters befinden, damit das Kind, wenn es in seinem Bett liegt, keinen Zugang zu ihnen hat und somit den Stoff nicht entfernen kann.

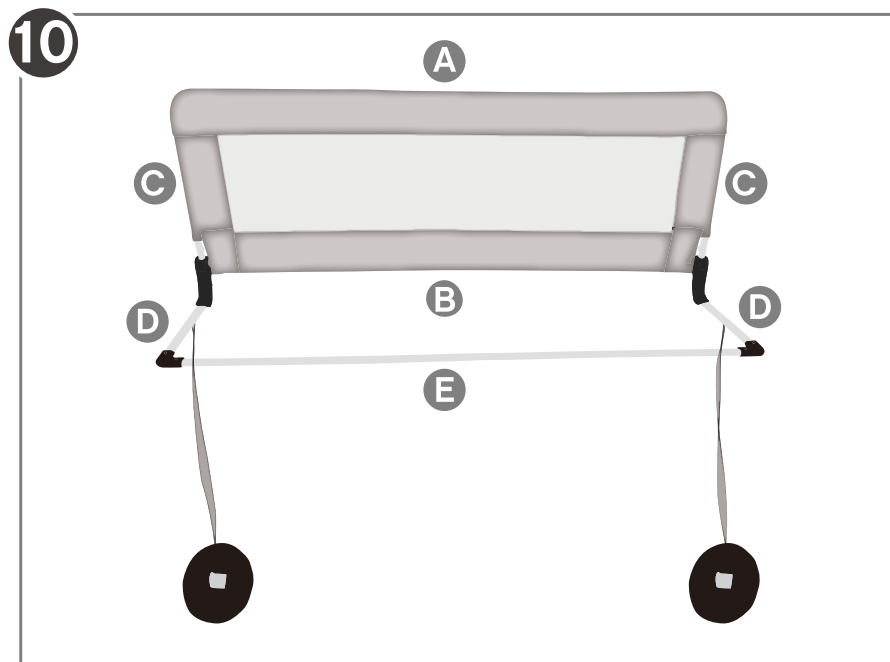
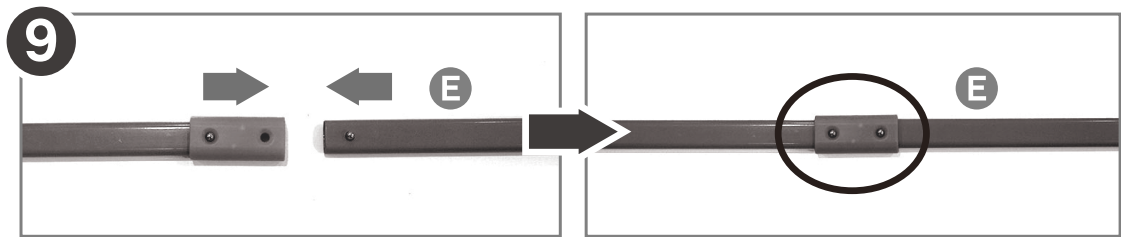
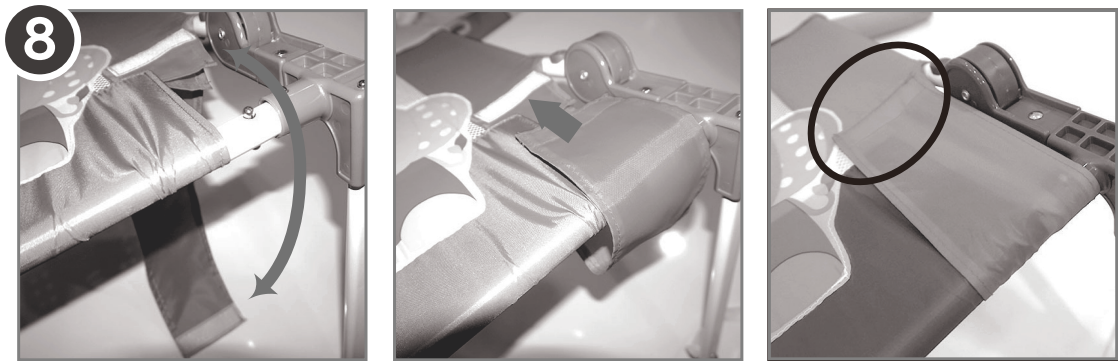
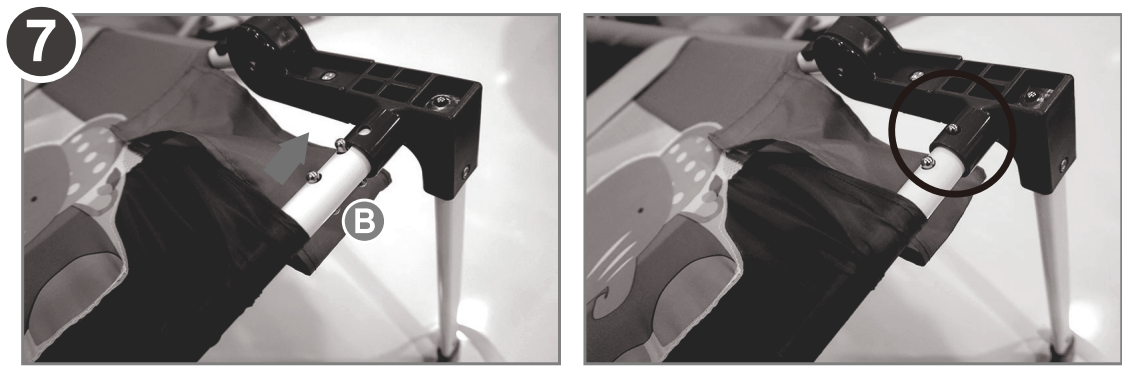
4. Montieren Sie die seitlichen Verbindungen(C) mit dem vorderen oberen Holm (A).

5. Montieren Sie die seitlichen Stützholme(D) mit den seitlichen Verbindungen.

WICHTIG: Wenn Sie die seitlichen Stützholme(D) mit den seitlichen Stützverbindungen (C) zusammenbauen, prüfen Sie bitte, ob die Druckbolzen(X) der seitlichen Verbindungen mit dem kleinen Schlitz(Y) des Lochs in den seitlichen Stützholmen übereinstimmen.

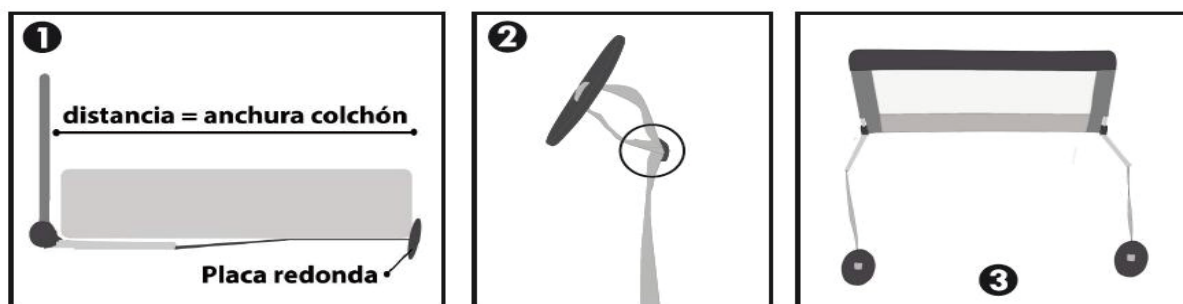


6. Legen Sie den vorderen unteren Holm (B) in die Stoffabdeckung (F).

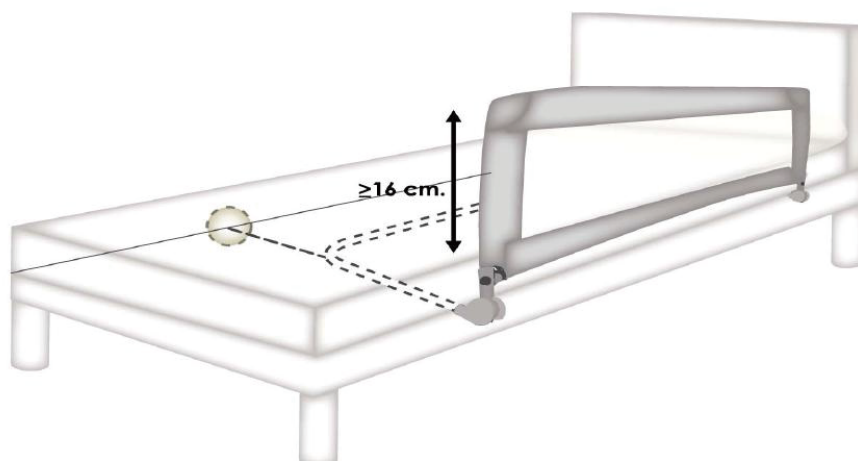


7. Montieren Sie beide Teile des vorderen unteren Bettgitters an der angegebenen Stelle.
8. Platzieren Sie die Stoffabdeckung so, dass sie den noch freiliegenden Teil des Holms (B) abdeckt und passen Sie sie mit den Klettverschlüssen gut an.
9. Montieren Sie den unteren Stützholm und verbinden Sie ihn mit den seitlichen Stützverbindungen.
10. Öffnen Sie den Winkel des Bettgitters vollständig. Das Bettgitter ist nun bereit zum Aufstellen.

■ Bettgitter am Bett montieren



1. Spannen Sie den Sicherheitsgurt unter der Matratze, so dass die Platte parallel liegt und Kontakt mit dem Lattenrost und der Matratze hat. Die Breite der Matratze sollte gemessen werden, um die Länge des Gurtes so einzustellen, dass sie den gleichen Abstand zwischen dem Netz und der runden Platte am Ende des Gurtes misst.
2. Die Länge des Gurtes kann durch seine Schnalle eingestellt werden.
3. Die Sicherheitsgurte müssen genau so angebracht werden, wie es in der Abbildung dargestellt ist.



- Halten Sie das Bettgitter senkrecht und schieben Sie die Füße des Bettgitters unter die Matratze.
- Schieben Sie das Bettgitter, bis es an der Seite der Matratze befestigt ist.
- Befestigen Sie das runde Teil am anderen Ende der Matratze fest und sicher. Stellen Sie sicher, dass es befestigt ist: Nach der Installation müssen Sie überprüfen, ob das Bettgitter richtig und sicher angebracht ist.
- WICHTIG!** Der obere Teil des Bettgitters muss sich mindestens 16 cm über der Matratze befinden.

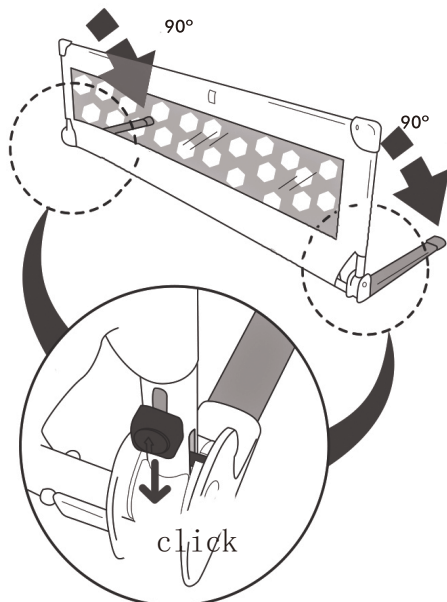


WARNUNG: Um die Gefahr einer Strangulierung zu vermeiden, müssen Sie unbedingt sicherstellen, dass beim Einstellen des Bettgitters ein Abstand von mindestens 250 mm (10 Zoll) zwischen jedem Ende des Bettes und dem Ende, das dem Bettgitter entspricht, vorhanden ist (Abb. oben). Platzieren Sie das Bettgitter so, dass der Abstand zwischen seinem Ende und dem Kopfteil mindestens 25 cm (10 Zoll) beträgt.

■ Bettgitter lagern

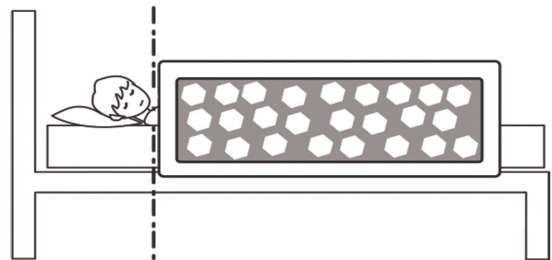
1. Nehmen Sie das Bettgitter unter der Matratze heraus.
2. Fahren Sie in umgekehrter Reihenfolge mit der Montage des Bettgitters fort.
3. Lagern Sie das demontierte Bettgitter in der Reisetasche, um es besser zu schützen.

Öffnen Sie die Seitenrohre des Bettgitters bis zur 90°-Position und prüfen Sie, ob die beiden Sicherheitsknöpfe verriegelt sind.



ACHTUNG:

Legen Sie das Bettgitter mit einem Ende auf die gleiche Höhe wie die Schulter des Kindes.



REINIGUNGS- UND WARTUNGSANWEISUNGEN:

Bitte lesen Sie das Etikett des Produkts sorgfältig durch.

Verwenden Sie keine Scheuermittel zur Reinigung des Bettgitters.

Reinigen Sie das Bettgitter mit einem weichen, mit Wasser angefeuchteten Tuch.

Der Stoff kann von Hand mit einer milden Seife gewaschen werden.

Nicht knittern, schleudern oder bügeln.

Die Metall- und Kunststoffteile können mit lauwarmem Wasser und einer milden Seife gewaschen werden.

WICHTIG: Verwenden Sie keine gelösten oder bleichenden Mittel, die die Materialien beschädigen könnten.

SAFETY TIPS AND WARNINGS:

WARNING: To prevent the danger of suffocation, remove the bag before using this product.

This bag must be destroyed or stored somewhere out of the reach of the children.

This bed barrier must only be used when a child can get in and out of the bed without help.

The recommended age for using the barrier is approximately between 18 months and 5 years.

The operations of fixing, folding or adjusting this barrier must only be made by an adult.

The bed barrier is suitable for mattress of at least 90x190cm and with thickness between 10 and 20cm.

The bed barrier must not be used on a lightweight or low density foam mattress (easily compressible or deformable).

Do not use on raised or bunk beds.

This bed barrier is not in any way a replacement for a cot, for obvious safety reasons.

Do not allow children to play with the barrier or climb on it, it is not a toy.

Do not place the barrier close to heat sources to prevent it from burning or becoming a fire hazard.

When the barrier is folded up, it must be stored out of the reach of children.

Before using it, you must check that the barrier is correctly attached. Regularly check the different parts of the barrier.

WARNING: Do not use the bed barrier if all its components are not correctly assembled and attached.

Do not use accessories or spare parts that are not authorized by the manufacturer.

Do not use any fabric that has not been supplied by the manufacturer.

WARNING: The barrier must not be used on a sleeping surface that exceeds 600mm from the floor.

WARNING: To avoid the risk of strangulation, it is essential that you ensure that when the barrier is adjusted into position, there is a space of at least 250mm (10 inches) between each end of the bed and the end corresponding to the barrier.

Place the barrier so that the distance between its end and the headboard has at least 25cm (10 inches) of separation.

Do not leave the opposite side of the bed unprotected. Protect the other side by placing the bed next to the wall or another similar object.

The bed barrier must be installed so that its side, when it is in its assembled position, touches the side of the mattress.

Once the barrier is installed in place, you must check that the bed barrier is correctly and securely placed.

The bed barrier must be regularly reviewed paying special attention to the safety of any locking mechanism and the hinges used in the product.

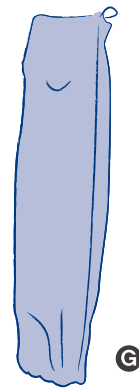
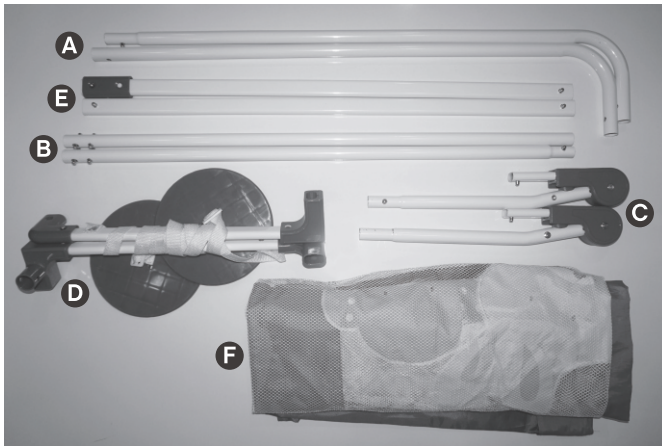
Never use the barrier when the attachment devices are not firmly connected to the bed and mattress.

Seller does not assume any liability for damage that could be caused as a result of a usage or conservation measures that are different to those provided in the instructions.

This product is not suitable for use with elderly or infirm adults or for use in a non-domestic environment.

This barrier is foldable.

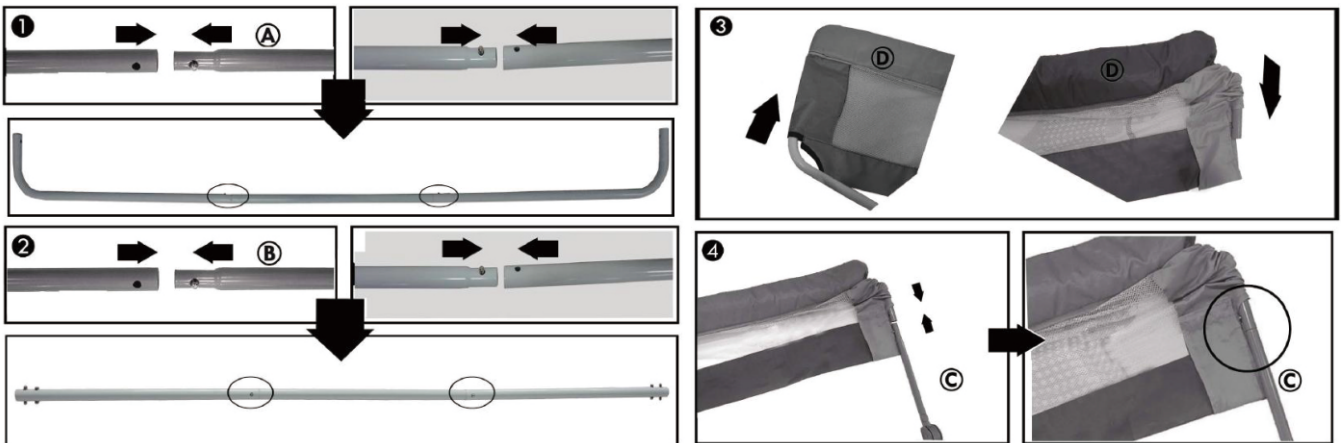
PARTS LIST:

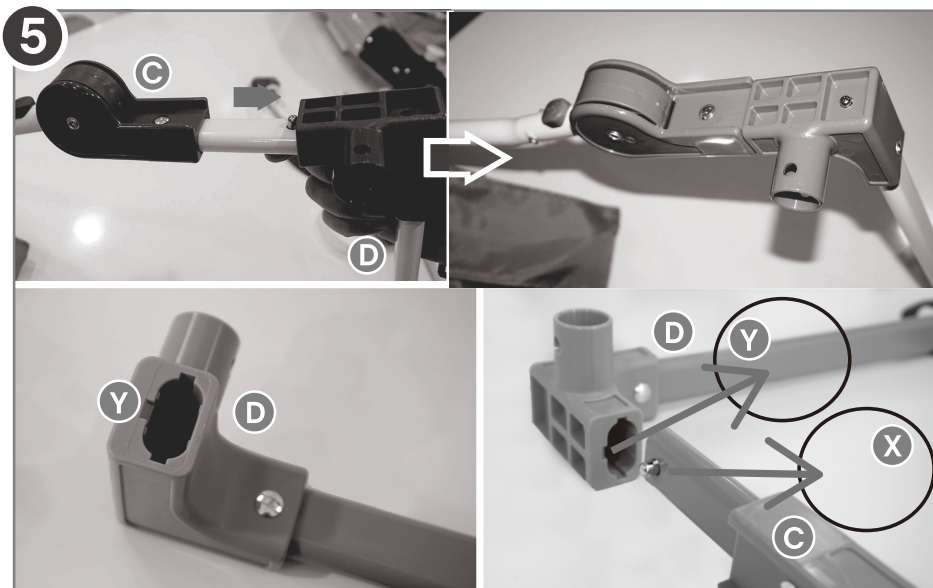


- A-Front upper bar
- B-Front lower bar c-side joints
- C-Side joint
- D-Side support joint
- E-Lower support bar
- F-Fabric cover
- G-Carry bag

OPERATION INSTRUCTIONS:

·Assemble barrier





1. Assemble the tubes that comprise the front upper bar (A).
2. Assemble the tubes that comprise the front lower bar (B).
3. Place the already assembled front upper bar (A) into the fabric (D). Carefully place the part that goes outside and that which goes inside into the different parts of the fabric.

IMPORTANT: Pay special attention when placing the fabric into the metal structure of the bed barrier!

It is very important to check that the Velcro fasteners are on the exterior of the barrier so that when the child is in their bed, they cannot access them and therefore cannot remove the fabric.

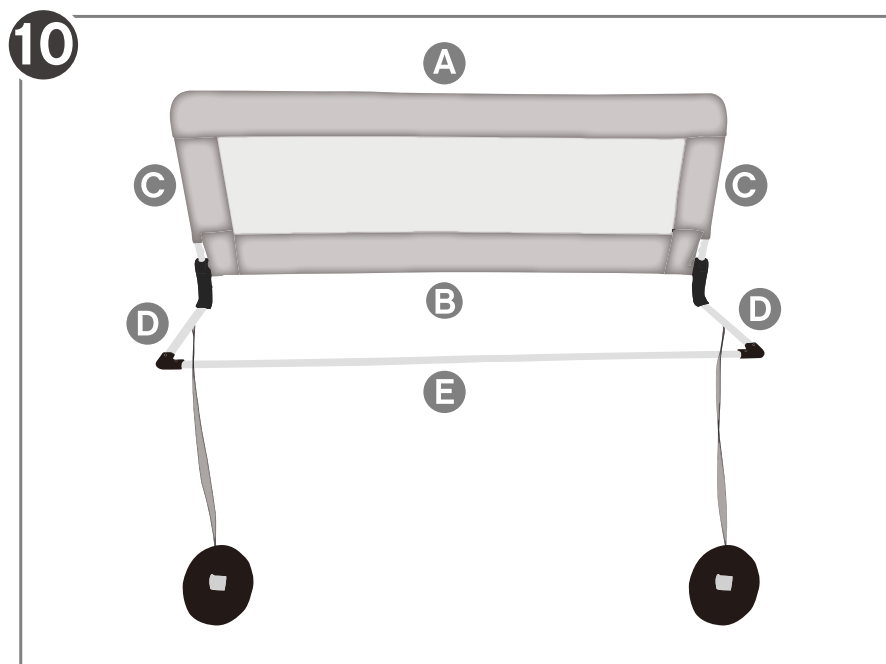
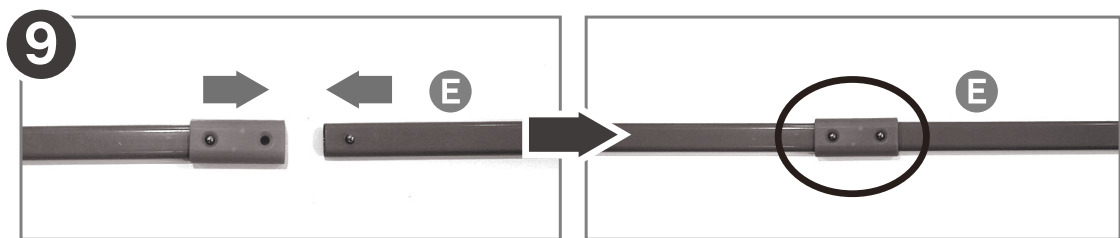
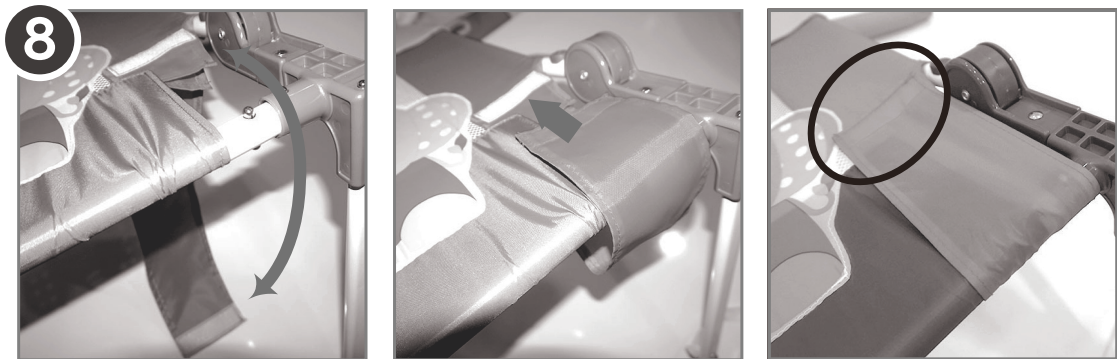
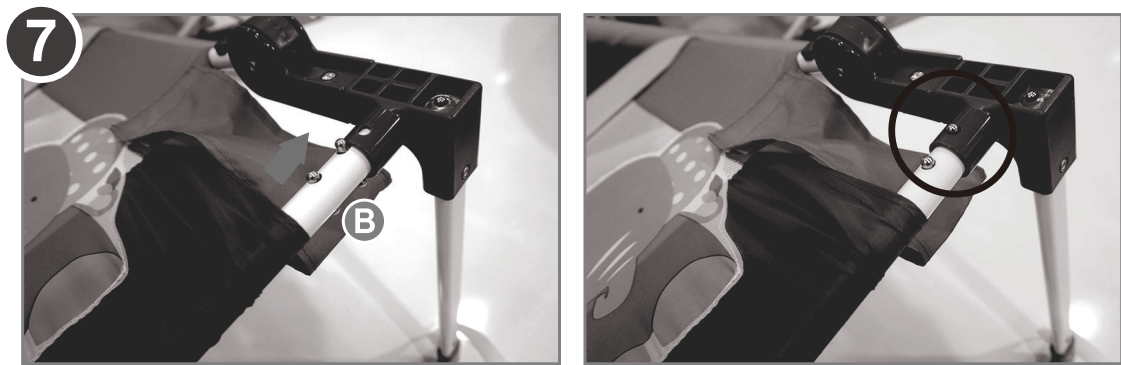
4. Assemble the side joints(C) with the front upper bar (A).

5. Assemble the side support bars(D) with the side joints.

IMPORTANT:When assembling the lateral bars of the support(D)with the lateral joints (C), please check the pressure bolts(X) of the lateral joints should match with the small slot(Y) of the hole in the side bars of the support.

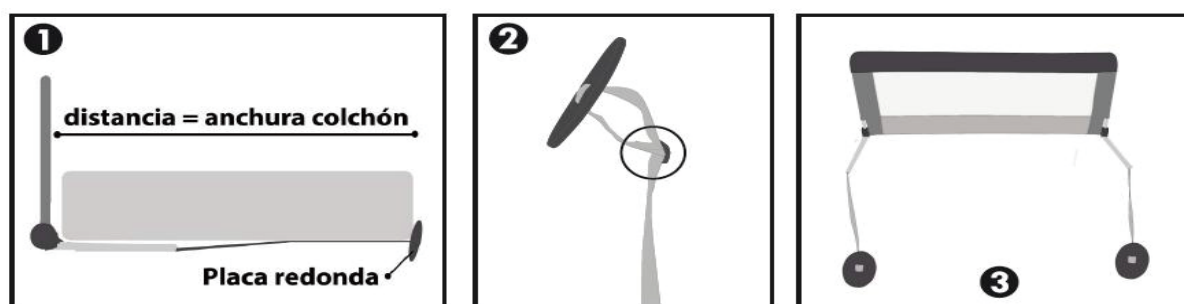


6. Place the front lower bar (B) inside the fabric cover (F).



7. Assemble both parts of the front lower barrier in the indicated area.
8. Place the fabric cover so that it covers the part of the bar (B) that is still exposed and adjust it well with the velcro fasteners.
9. Assemble the lower support bar and connect it to the side support joints.
10. Completely open the angle of the barrier. The barrier will be ready for placement.

·Assemble barrier to bed

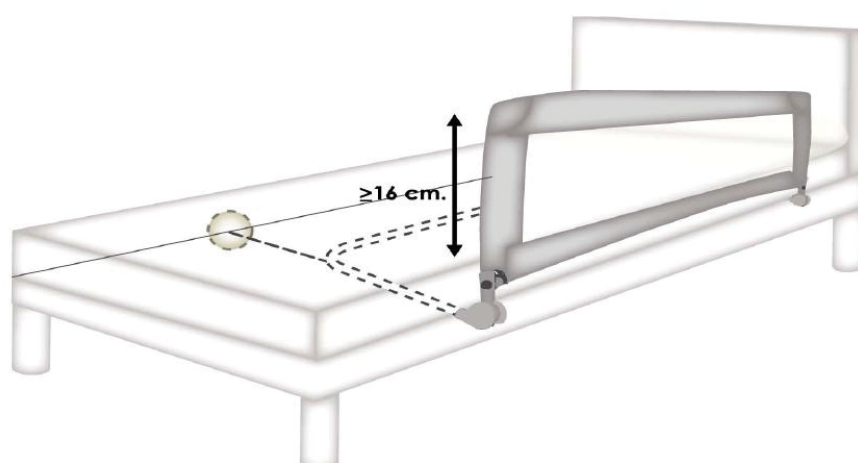


1. Tighten the safety strap under the mattress so that the plate is in parallel, making contact with the base and the mattress.

The width of the mattress should be measured in order to adjust the length of the strap so that it measures the same distance between the net and the round plate at the end of the strap.

2. The length of the strap can be adjusted by its buckle.

3. The safety straps must be placed exactly as it shown in the image.



Keep the barrier vertical and slide the feet of the barrier under the mattress.

Push the barrier until it is attached to the side of the mattress.

Fix the circular part to the other end of the mattress firmly and securely. Ensure that it is fastened: Once installed in place, you must check that the bed barrier is correctly and securely place.

IMPORTANT! The upper part of the barrier must be at least 16cm above the mattress.

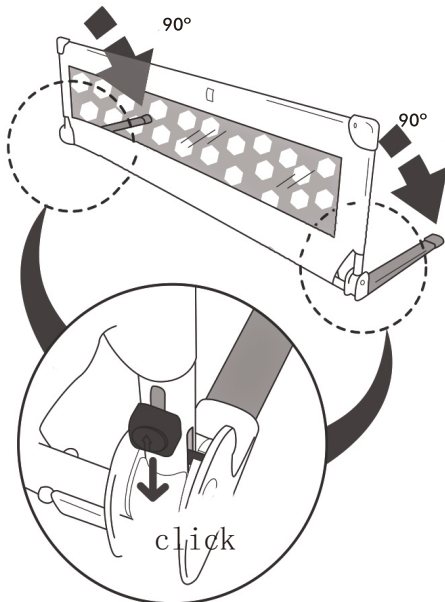


WARNING: To avoid the risk of strangulation, it is essential that you ensure that when the barrier is adjusted into position, there is a space of at least 250mm(10 inches) between each end of the bed and the end corresponding to the barrier (fig.above). Place the barrier so that the distance between its end and the headboard has at least 25cm (10 inches) of separation.

·Storing barrier

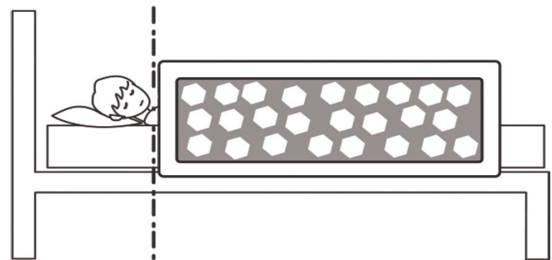
1. Remove the barrier from under the mattress.
- 2.Proceed to follow the barrier assembly instructions in reverse.
- 3.Once disassembled, store inside the travel bag for increased protection.

Open the side tubes of the bed barrier till you reach the 90° position and check that the two safety buttons are locked.



ATTENTION:

Place the bed barrier with one end at the same height of the child's shoulder.



CLEANING AND MAINTENANCE INSTRUCTIONS:

Please read the product's label carefully.

Do not use any abrasive product to clean the barrier.

Clean the barrier with a soft cloth dampened with water.

The fabric can be washed by hand with a mild soap.

Do not twist, spin-dry or iron.

The metal and plastic parts can be washed with tepid water and a mild soap.

IMPORTANT: Do not use dissolved or bleach that may damage the materials.