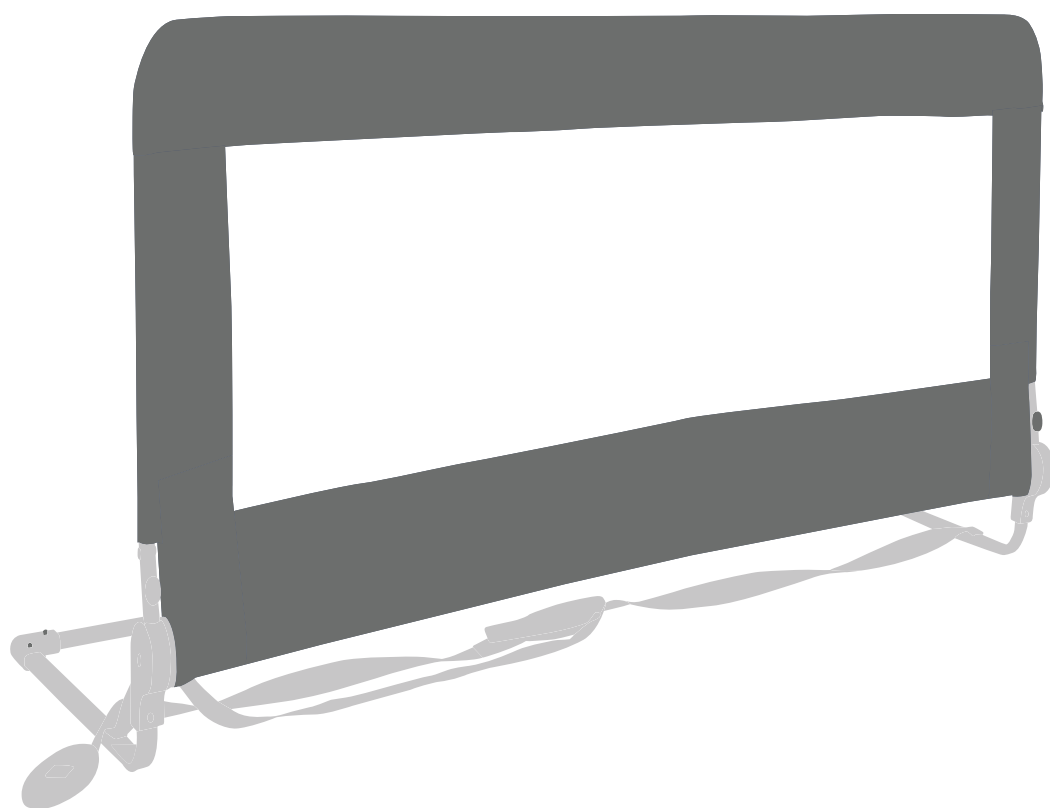




INfhc014_ES_EN

470-004_470-004V01



**Barrera de cama
Bed fence**



IMPORTANT, RETAIN FOR FUTURE REFERENCE: READ CAREFULLY

ASSEMBLY INSTRUCTION

CONSEJOS Y ADVERTENCIAS DE SEGURIDAD:

ADVERTENCIA: Por motivo de evitar el peligro de asfixia, retire la bolsa antes de utilizar esta barrera.

Debe destruir o guardar la bolsa en algún lugar alejado de los niños.

Solo puede utilizar esta barrera de cama cuando el/la niño/a puede entrar y salir de la cama sin ayuda.

Esta barrera de cama es apta para los niños con edad entre los 18 meses y los 5 años.

Las operaciones de fijación, plegado o ajuste de esta barrera de cama solo puede ser realizadas por los adultos.

La barrera de cama es adecuada para los colchones con dimensión al menos de 90x190cm y con un grosor entre 10 ~ 20cm.

No debe utilizar la barrera de cama sobre un colchón de espuma liviana o de baja densidad (compresible o deformable).

No utilice la barrera de cama en las camas elevadas o literas.

Esta barrera de cama no se puede utilizar como una cuna considerando las razones obvias de seguridad.

No permita que los niños jueguen con la barrera de cama o escalen a ella, no es un juguete.

No coloque la barrera de cama cerca de las fuentes de calor con el fin de evitar que se queme o se provoque un peligro de incendio.

Cuando la barrera de cama está plegada, debe guardarla alejada de los niños.

Antes de utilizar la barrera de cama, debe verificar si está montada de manera correcta. Compruebe e inspeccione las diferentes partes de la barrera de cama regularmente.

ADVERTENCIA: No utilice la barrera de cama si todos sus componentes no están montados y conectados de manera correcta.

No utilice los accesorios o las piezas de repuesto que no estén autorizados por el fabricante.

No utilice ningún tejido que no haya sido suministrado por el fabricante.

ADVERTENCIA: No debe utilizar la barrera de cama sobre una superficie para dormir que esté a más de 600 mm del piso.

ADVERTENCIA: Por motivo de evitar el riesgo de estrangulación, asegúrese de que cuando ajuste la barrera de cama a su posición, haya un espacio de al menos 250 mm (10 pulgadas) entre cada extremo de la cama y el extremo correspondiente de la barrera de cama.

Coloque la barrera de cama de modo que la distancia entre su extremo y la cabecera sea al menos 25 cm (10 pulgadas).

No deje el lado opuesto de la cama sin protección. Proteja el otro lado colocando la cama junto a la pared u otro objeto estable similar.

Debe instalar la barrera de cama de manera que el lado de la barrera, cuando esté en su posición instalada, pueda tocar el lado del colchón.

Una vez que la barrera de cama esté instalada en su lugar, debe asegurarse de que esté colocada correctamente y seguramente.

Debe inspeccionar la barrera de cama regularmente, y preste especial atención a la seguridad de cualquier mecanismo de bloqueo y las bisagras utilizadas en la barrera de cama.

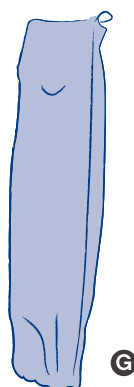
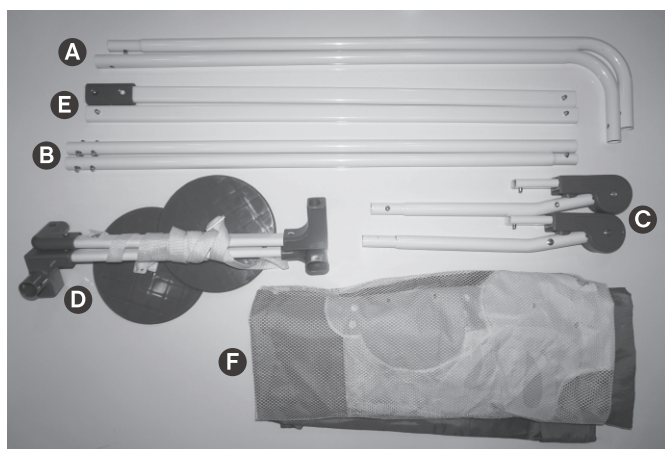
Nunca utilice la barrera de cama si sus dispositivos de fijación no estén conectados a la cama y al colchón firmemente y adecuadamente.

El Vendedor no asume ninguna responsabilidad por los daños que puedan ocasionarse por el método de uso inadecuado o las medidas de protección tomadas diferentes a los escritos en el manual de instrucciones.

Esta barrera de cama no es adecuada para ser utilizado para los ancianos o adultos enfermos, y tampoco es adecuado para ser utilizado en un entorno no doméstico.

Esta barrera de cama es plegable.

LISTA DE PIEZAS:



A- Barra superior frontal

B- Barra inferior frontal

C- Junta de barra lateral

D- Junta de barra de soporte lateral

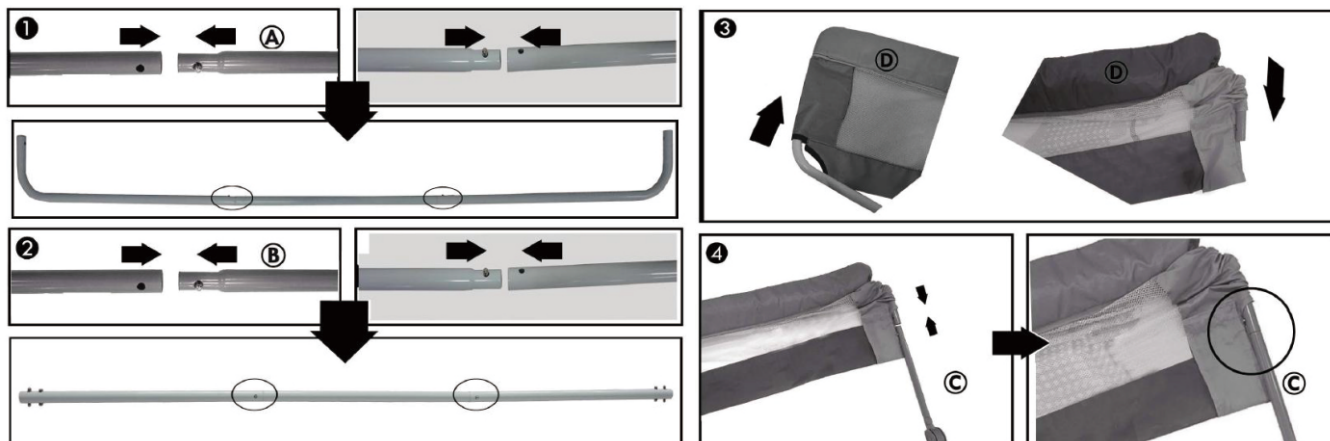
E-Barra de soporte inferior

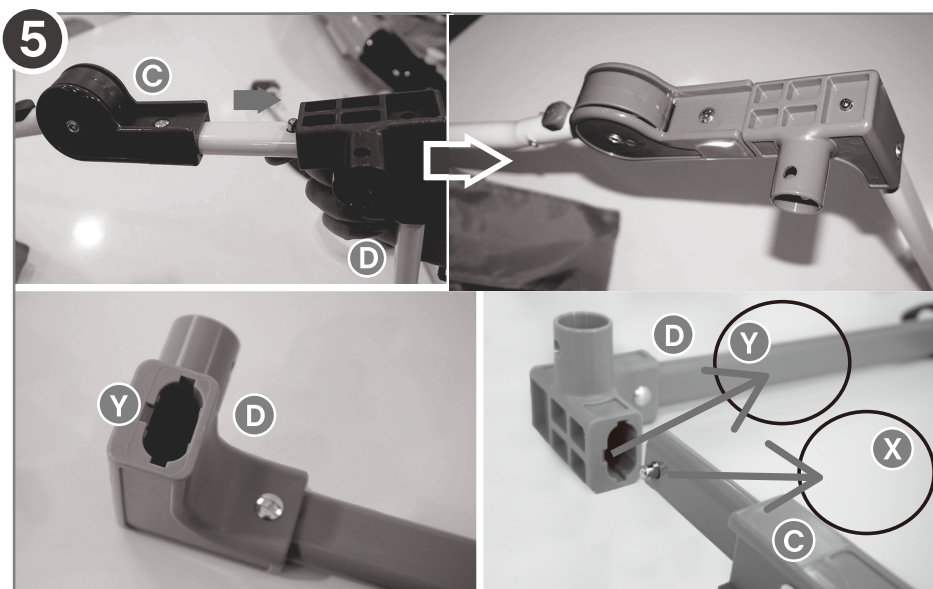
F-Cubierta de tela

G-Bolsa de transporte

INSTRUCCIONES DE OPERACIÓN:

■ Montar la barrera





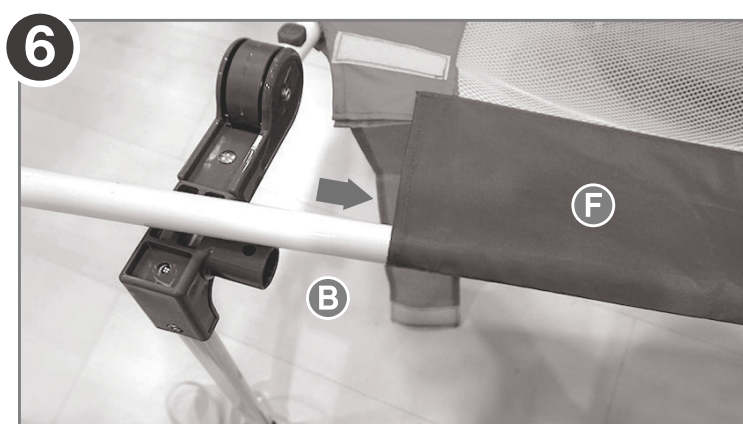
1. Monte los tubos que componen la barra superior frontal (A).
2. Monte los tubos que componen la barra inferior frontal (B).
3. Coloque la barra superior frontal ya montada (A) en la tela (D). Coloque cuidadosamente la parte de la barra para el exterior de la tela y la parte de la barra para el interior de la tela adecuadamente.

IMPORTANTE: ¡Preste especial atención al colocar la tela en la estructura metálica de la barrera de cama!

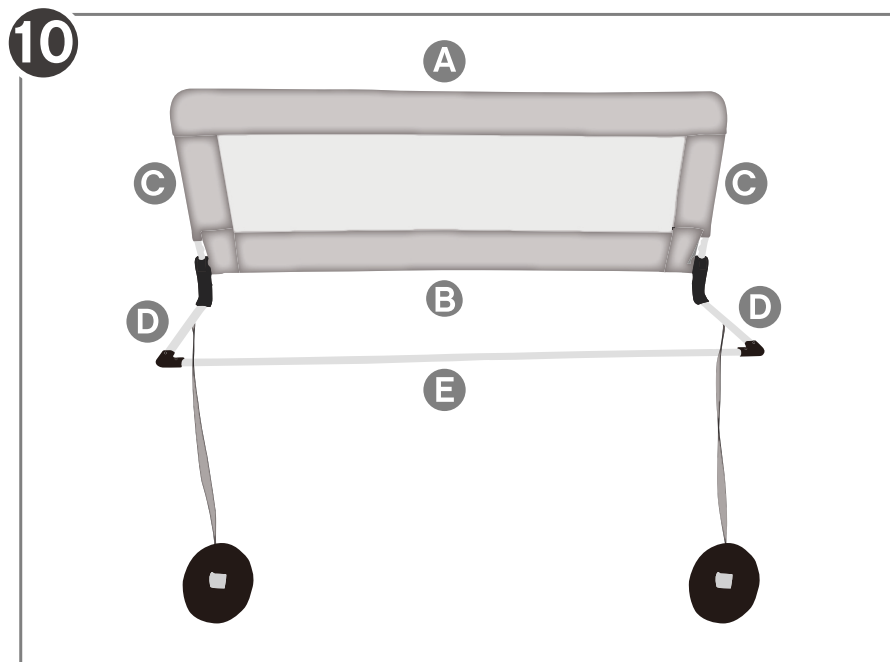
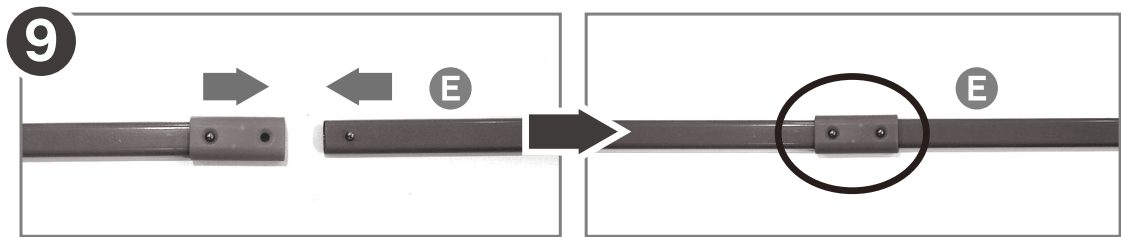
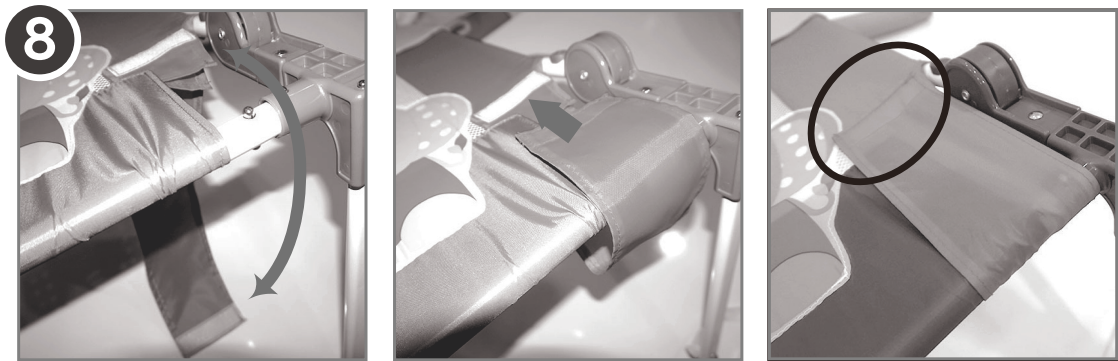
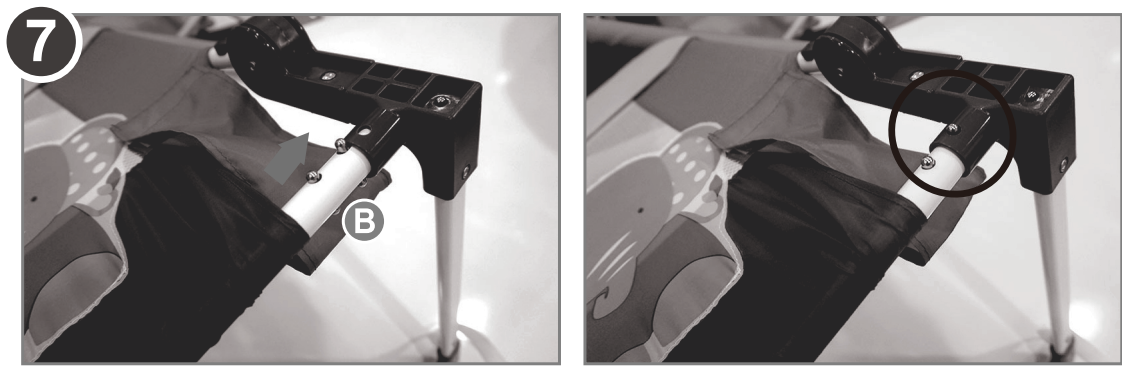
Es muy importante comprobar que todos los cerraderos de velcro están en el exterior de la barrera de cama para que cuando el/la niño/a esté en su cama, no pueda acceder a los cerraderos ni quitar la tela.

4. Monte las juntas de barrera lateral (C) a la barra superior frontal (A).
5. Monte las barras de soporte laterales (D) a las juntas de barrera lateral.

IMPORTANTE: Al montar las barras del soporte laterales (D) a las juntas de barrera lateral (C), verifique que los pernos de presión (X) de las juntas de barrera lateral coincidan con la ranura pequeña (Y) del agujero en las barras de soporte laterales.

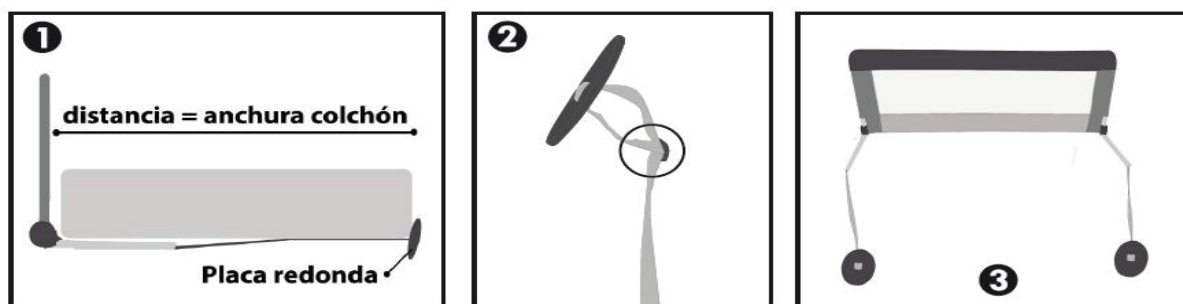


6. Coloque la barra inferior frontal (B) dentro de la cubierta de tela (F).

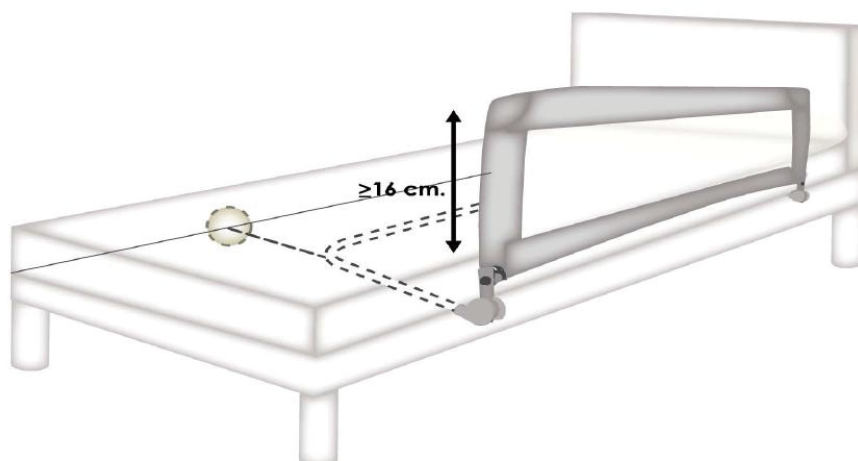


7. Monte las ambas partes de la barrera inferior frontal en el área indicada en la figura.
8. Coloque la cubierta de tela de modo que cubra la parte de la barra (B) que aún está expuesta y ajústela adecuadamente con los cerraderos de velcro.
9. Monte la barra de soporte inferior y conéctela a las juntas de soporte laterales.
10. Abra la barrera de cama al ángulo máximo completamente. Entonces la instalación está lista.

■ Montar la barrera de cama



1. Apriete la correa de seguridad debajo del colchón para que la placa esté en paralelo y la base y el colchón estén en contacto. Debe medir el ancho del colchón para ajustar la longitud de la correa y asegurarse de que la distancia entre la red y la placa redonda al final de la correa sea de misma longitud.
2. Ajuste la longitud de la correa mediante su hebilla.
3. Debe colocar las correas de seguridad exactamente como lo que se muestra en la figura.



Mantenga la barrera de cama vertical y deslice las patas de la barrera debajo del colchón.

Empuje la barrera de cama hasta que esté justamente al lado del colchón.

Fije la parte circular al otro extremo del colchón firmemente y seguramente. Asegúrese de que esté fijada bien: Una vez la barrera de cama instalada en su lugar, debe verificar si está colocada correctamente y seguramente.

¡IMPORTANTE! La parte superior de la barrera de cama debe estar al menos 16 cm por encima del colchón.

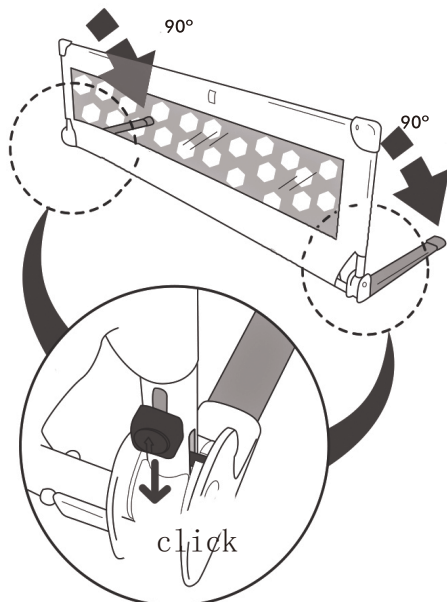


ADVERTENCIA: Por motivo de evitar el riesgo de estrangulación, asegúrese de que cuando ajuste la barrera de cama en su posición, deje un espacio de al menos 250 mm (10 pulgadas) entre cada extremo de la cama y el extremo correspondiente de la barrera de cama (Figura, arriba). Coloque la barrera de cama de modo que la distancia entre su extremo y la cabecera sea al menos 25 cm (10 pulgadas).

■ Almacenar la barrera

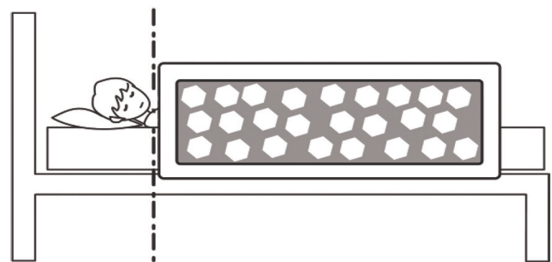
1. Retire la barrera de cama de debajo del colchón.
2. Realice los pasos en las instrucciones de montaje de la barrera de cama en orden inverso.
3. Una vez la barrera de cama desmontada, guárdela dentro de la bolsa de transporte para lograr mayor protección.

Abra los tubos laterales de la barrera de cama hasta llegar al ángulo de 90° y compruebe si los 2 botones de seguridad estén bloqueados bien.



ATENCIÓN:

Coloque la barrera de cama de modo que un extremo de la barrera esté a la misma altura del hombro del/de la niño/a.



INSTRUCCIONES DE LIMPIEZA Y MANTENIMIENTO:

Lea cuidadosamente la etiqueta en el producto.

No utilice los productos abrasivos para limpiar la barrera de cama.

Limpie la barrera de cama con un paño suave humedecido con agua.

Puede lavar la tela a mano con agua jabonosa suave.

No la escurra, la centrifugue ni la planche.

Puede limpiar las partes metálicas y de plástico con agua tibia y jabón suave.

IMPORTANTE: No utilice lejía o materia disuelta que pueda dañar los materiales para limpiarlos.

SAFETY TIPS AND WARNINGS:

WARNING: To prevent the danger of suffocation, remove the bag before using this product.

This bag must be destroyed or stored somewhere out of the reach of the children.

This bed barrier must only be used when a child can get in and out of the bed without help.

The recommended age for using the barrier is approximately between 18 months and 5 years.

The operations of fixing, folding or adjusting this barrier must only be made by an adult.

The bed barrier is suitable for mattress of at least 90x190cm and with thickness between 10 and 20cm.

The bed barrier must not be used on a lightweight or low density foam mattress (easily compressible or deformable).

Do not use on raised or bunk beds.

This bed barrier is not in any way a replacement for a cot, for obvious safety reasons.

Do not allow children to play with the barrier or climb on it, it is not a toy.

Do not place the barrier close to heat sources to prevent it from burning or becoming a fire hazard.

When the barrier is folded up, it must be stored out of the reach of children.

Before using it, you must check that the barrier is correctly attached. Regularly check the different parts of the barrier.

WARNING: Do not use the bed barrier if all its components are not correctly assembled and attached.

Do not use accessories or spare parts that are not authorized by the manufacturer.

Do not use any fabric that has not been supplied by the manufacturer.

WARNING: The barrier must not be used on a sleeping surface that exceeds 600mm from the floor.

WARNING: To avoid the risk of strangulation, it is essential that you ensure that when the barrier is adjusted into position, there is a space of at least 250mm (10 inches) between each end of the bed and the end corresponding to the barrier.

Place the barrier so that the distance between its end and the headboard has at least 25cm (10 inches) of separation.

Do not leave the opposite side of the bed unprotected. Protect the other side by placing the bed next to the wall or another similar object.

The bed barrier must be installed so that its side, when it is in its assembled position, touches the side of the mattress.

Once the barrier is installed in place, you must check that the bed barrier is correctly and securely placed.

The bed barrier must be regularly reviewed paying special attention to the safety of any locking mechanism and the hinges used in the product.

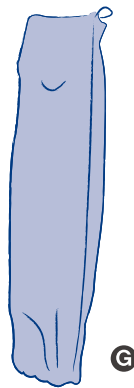
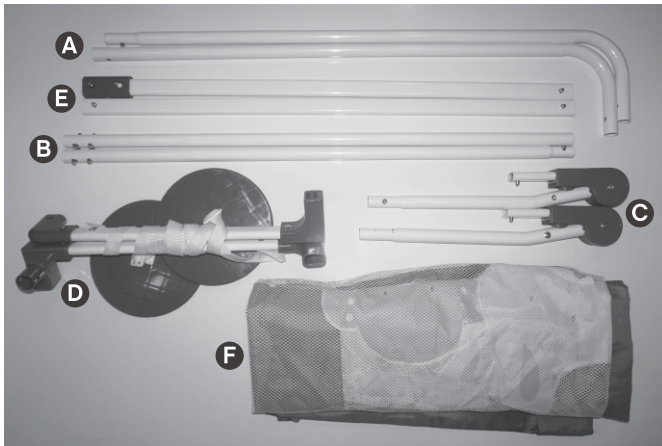
Never use the barrier when the attachment devices are not firmly connected to the bed and mattress.

Seller does not assume any liability for damage that could be caused as a result of a usage or conservation measures that are different to those provided in the instructions.

This product is not suitable for use with elderly or infirm adults or for use in a non-domestic environment.

This barrier is foldable.

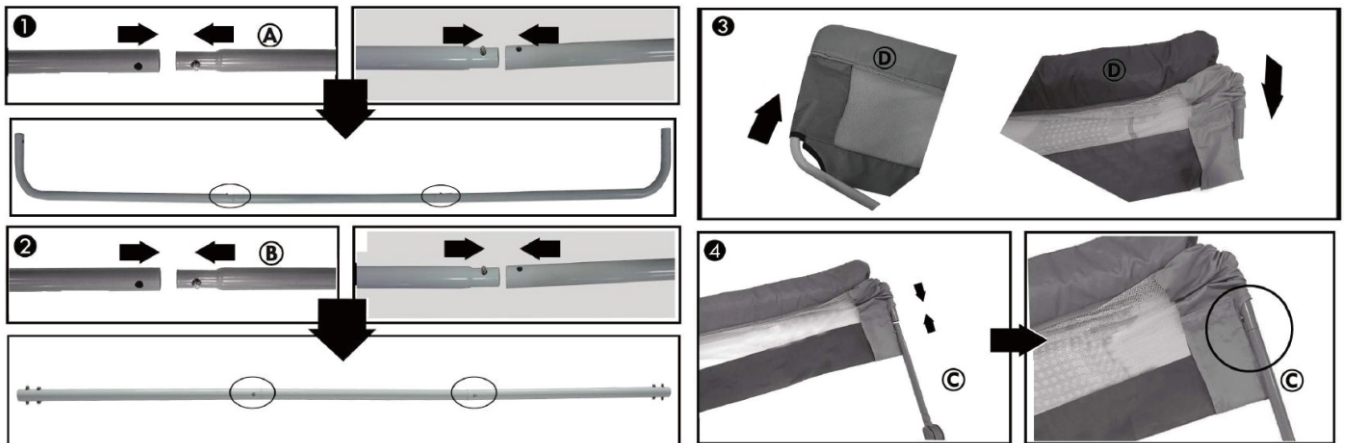
PARTS LIST:

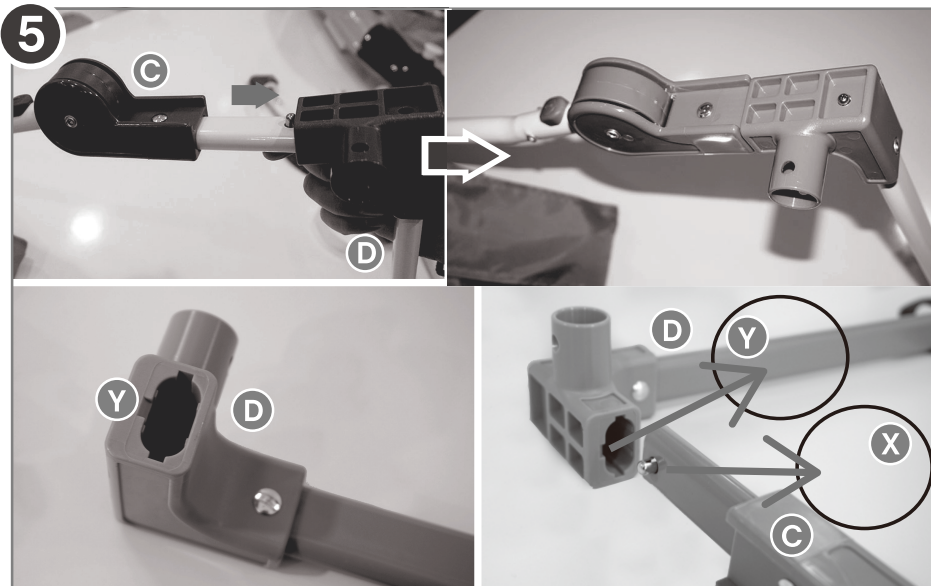


- A-Front upper bar
- B-Front lower bar c-side joints
- C-Side joint
- D-Side support joint
- E-Lower support bar
- F-Fabric cover
- G-Carry bag

OPERATION INSTRUCTIONS:

·Assemble barrier





1. Assemble the tubes that comprise the front upper bar (A).
2. Assemble the tubes that comprise the front lower bar (B).
3. Place the already assembled front upper bar (A) into the fabric (D). Carefully place the part that goes outside and that which goes inside into the different parts of the fabric.

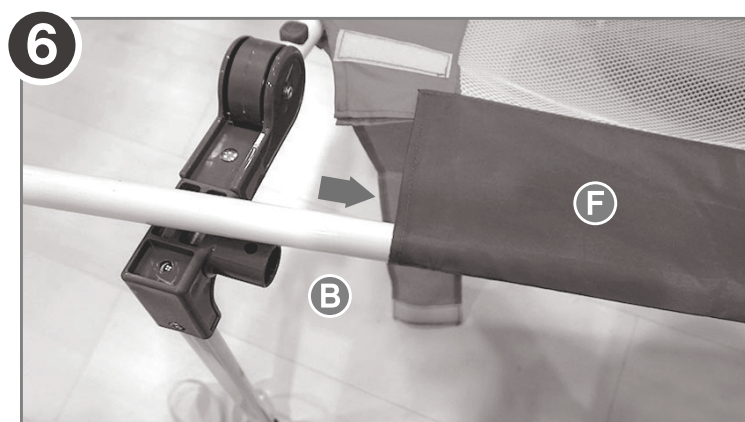
IMPORTANT: Pay special attention when placing the fabric into the metal structure of the bed barrier!

It is very important to check that the Velcro fasteners are on the exterior of the barrier so that when the child is in their bed, they cannot access them and therefore cannot remove the fabric.

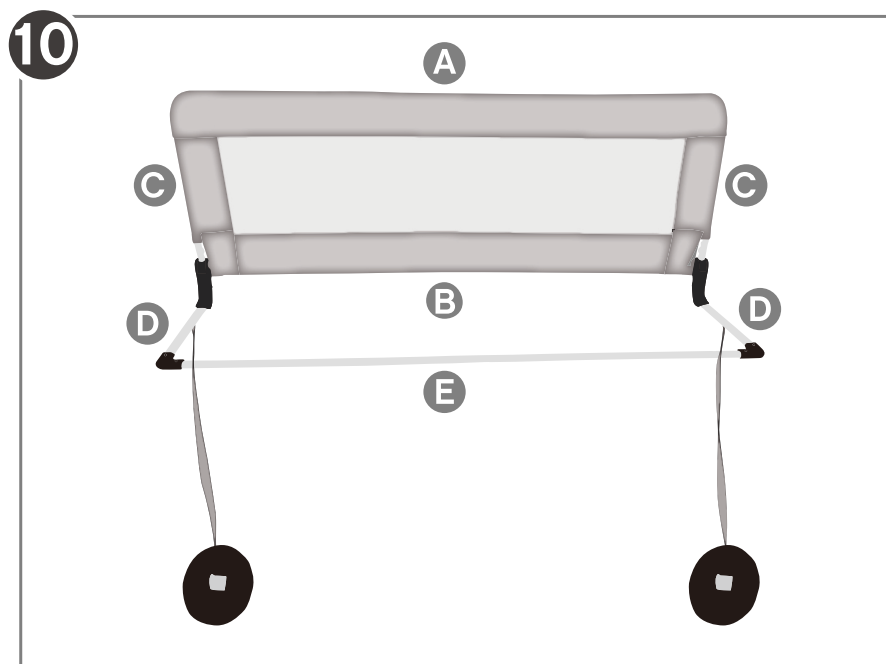
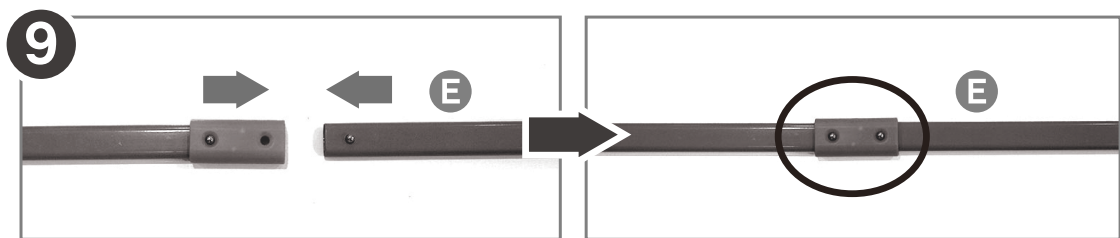
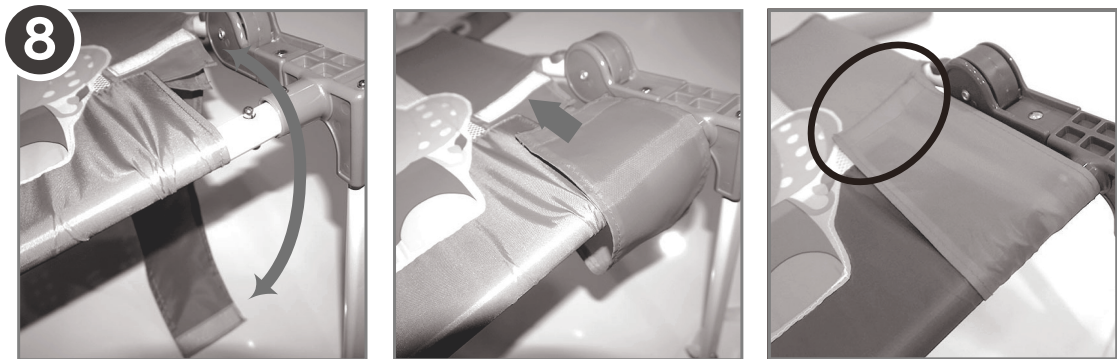
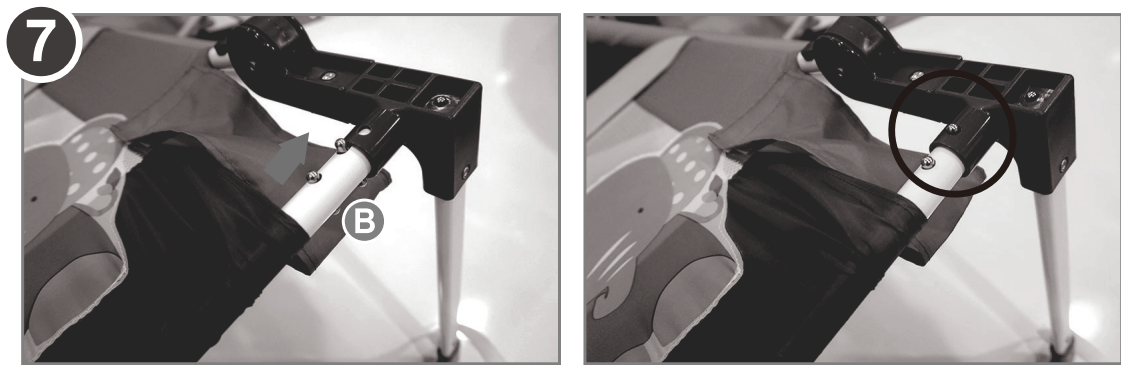
4. Assemble the side joints (C) with the front upper bar (A).

5. Assemble the side support bars (D) with the side joints.

IMPORTANT: When assembling the lateral bars of the support (D) with the lateral joints (C), please check the pressure bolts (X) of the lateral joints should match with the small slot (Y) of the hole in the side bars of the support.

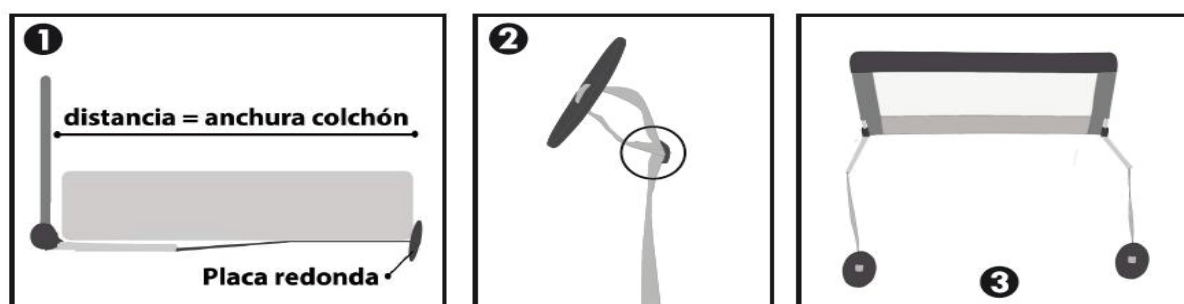


6. Place the front lower bar (B) inside the fabric cover (F).



7. Assemble both parts of the front lower barrier in the indicated area.
8. Place the fabric cover so that it covers the part of the bar (B) that is still exposed and adjust it well with the velcro fasteners.
9. Assemble the lower support bar and connect it to the side support joints.
10. Completely open the angle of the barrier. The barrier will be ready for placement.

·Assemble barrier to bed

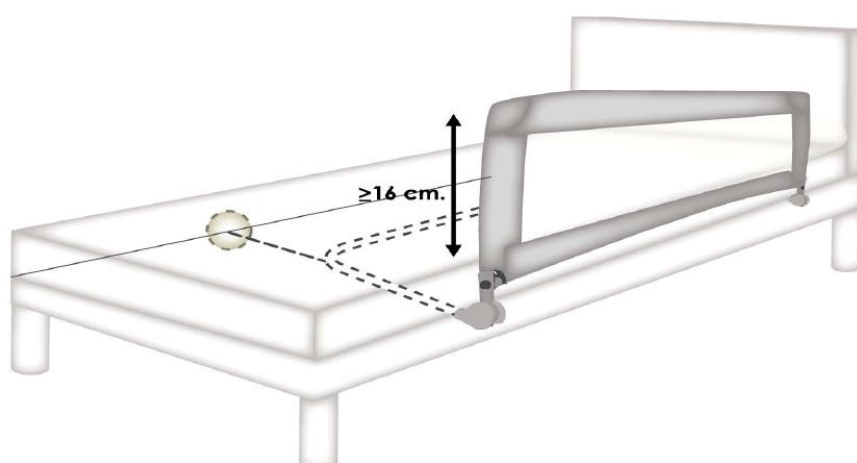


1. Tighten the safety strap under the mattress so that the plate is in parallel, making contact with the base and the mattress.

The width of the mattress should be measured in order to adjust the length of the strap so that it measures the same distance between the net and the round plate at the end of the strap.

2. The length of the strap can be adjusted by its buckle.

3. The safety straps must be placed exactly as it shown in the image.



Keep the barrier vertical and slide the feet of the barrier under the mattress.

Push the barrier until it is attached to the side of the mattress.

Fix the circular part to the other end of the mattress firmly and securely. Ensure that it is fastened: Once installed in place, you must check that the bed barrier is correctly and securely place.

IMPORTANT! The upper part of the barrier must be at least 16cm above the mattress.

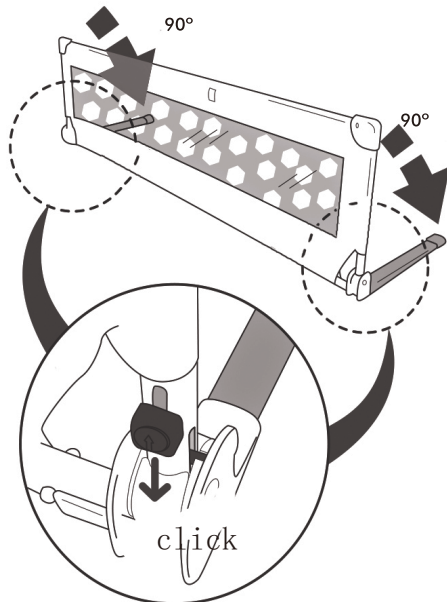


WARNING: To avoid the risk of strangulation, it is essential that you ensure that when the barrier is adjusted into position, there is a space of at least 250mm(10 inches) between each end of the bed and the end corresponding to the barrier (fig.above). Place the barrier so that the distance between its end and the headboard has at least 25cm (10 inches) of separation.

·Storing barrier

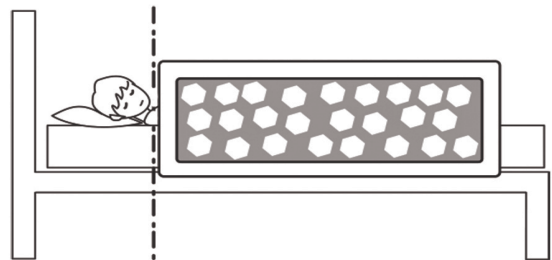
1. Remove the barrier from under the mattress.
- 2.Proceed to follow the barrier assembly instructions in reverse.
- 3.Once disassembled, store inside the travel bag for increased protection.

Open the side tubes of the bed barrier till you reach the 90° position and check that the two safety buttons are locked.



ATTENTION:

Place the bed barrier with one end at the same height of the child's shoulder.



CLEANING AND MAINTENANCE INSTRUCTIONS:

Please read the product's label carefully.

Do not use any abrasive product to clean the barrier.

Clean the barrier with a soft cloth dampened with water.

The fabric can be washed by hand with a mild soap.

Do not twist, spin-dry or iron.

The metal and plastic parts can be washed with tepid water and a mild soap.

IMPORTANT: Do not use dissolved or bleach that may damage the materials.